

Trygghetslarm

Hantering



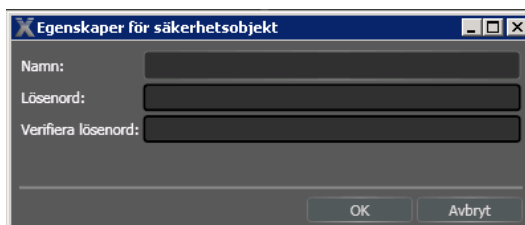
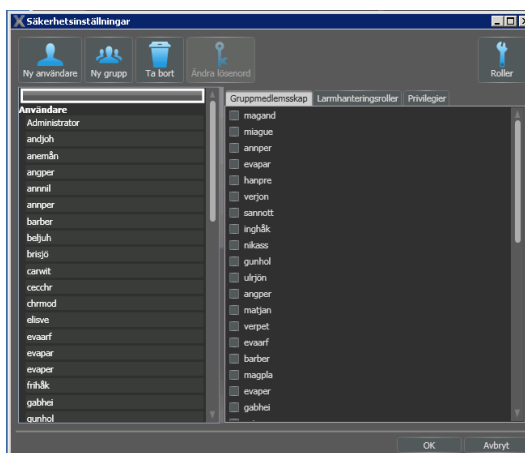
Index.

#	Rubrik	Sida
1.	Personalhantering	2
2.	NFC/Funktionstagg	3-5
3.	Trådlösa tillbehör	6-7
4.	Installation av telefon	8-11

1. Personalhantering

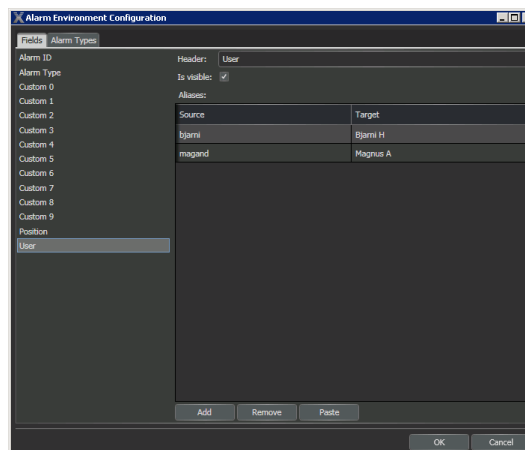
Registrera nya användare/personal

- Öppna **"Viewer"**
- Klicka på **"Verktyg"** (Tools)
- Välj **"Öppna säkerhetsinställningar"** (Open Security Configuration)
- Tryck på **"Ny användare"** (Add user)
- Skriv in användarnamn (tre första bokstäverna i för & efternamn) och lösenord
- Tryck **"OK"**
- Ordinarie användare ska vara medlem i gruppen **"grp_pager"** & vikarier i **"grp_vik"** välj dessa i den högra kolumnen.



Ändra visningen av användarnamn i Pagern

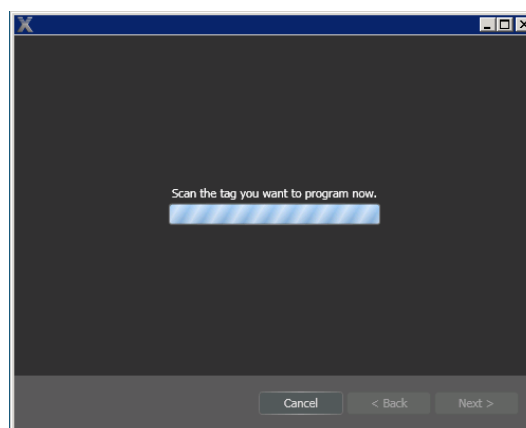
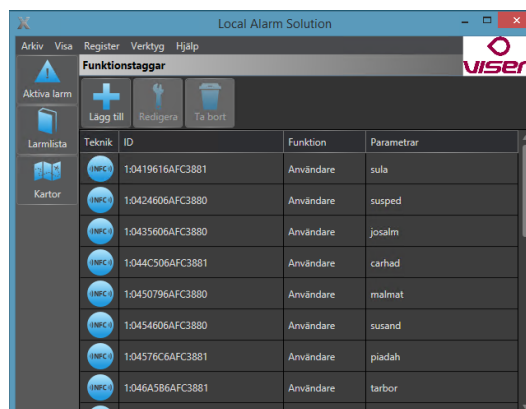
- Öppna **"Viewer"**
- Klicka på **"Verktyg"** (Tools)
- Välj **"Larmhanteringsinställningar"** (Open Alarm Environment Configuration)
- På vänstersidan väljer du **"Users"**
- Välj sedan **"Lägg till"** (Add) längst ner
- I översättningstabellen för personal skriver du in användarnamnet på användaren i **"Källa"** (Source) och visningsnamnet (Förnamn & Första bokstaven i efternamnet) i **"Mål"** (Target)
- Tryck **"OK"**



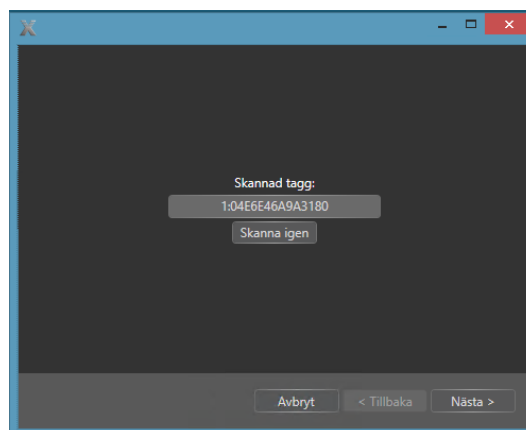
2. NFC/Funktionstaggar

Installation av ny funktionstagg

- Öppna "Viewer"
- Klicka på "Visa" (View)
- Välj "funktionstaggar" (Action Tags)
- Tryck på "Lägg till"

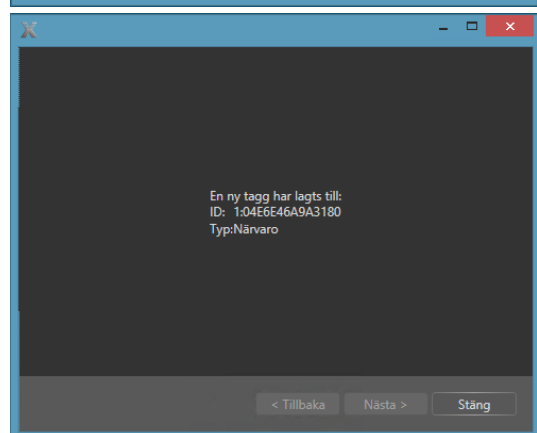
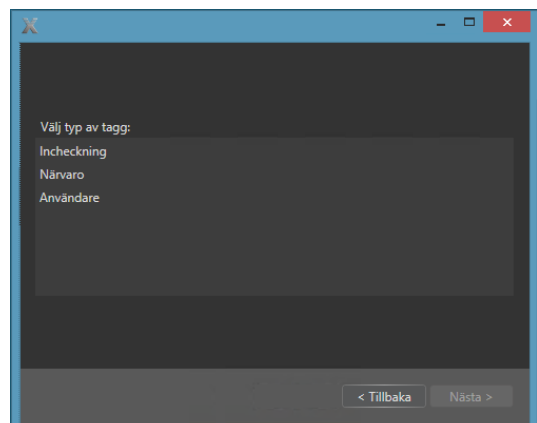
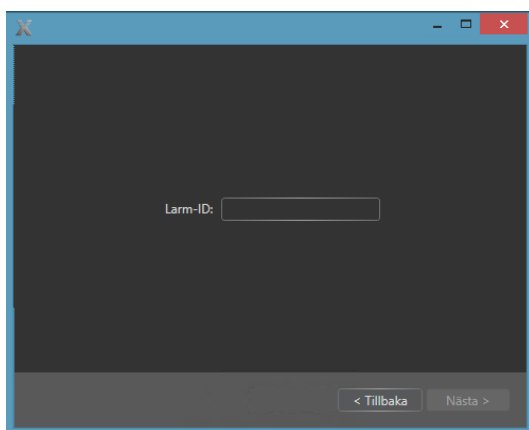


- Håll nu telefonen över den NFC tagg du vill lägga till.
- I Viewern kommer nu taggens serienummer upp.
- Klicka på "Nästa"
- Välj önskad funktion



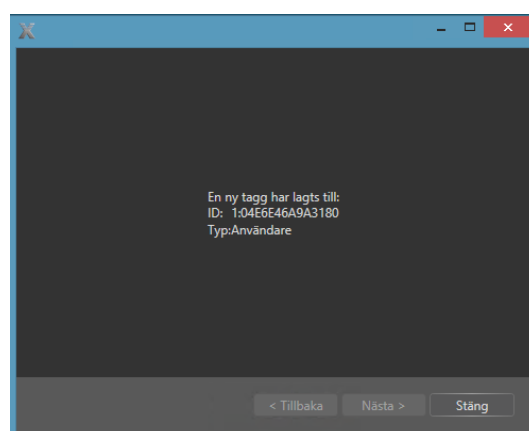
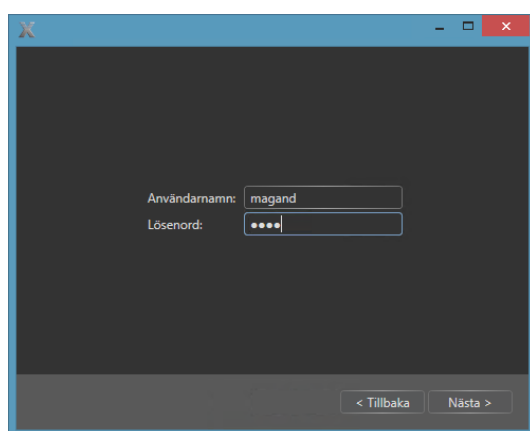
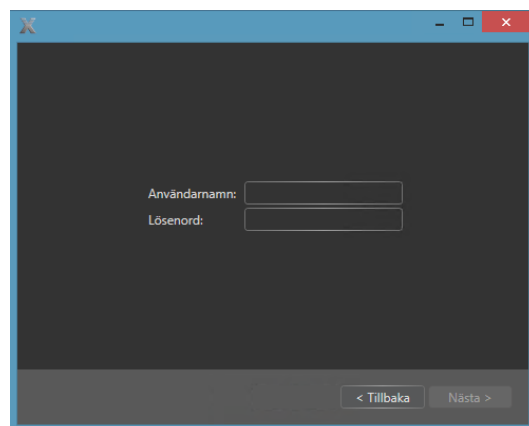
Installation av närvarotaggar

- Välj **"Närvaro"** (Check in)
- Klicka på **"Nästa"**
- I **"Larm-ID"** anger du taggens önskade ID
- Klicka på **"Nästa"**
- Kontrollera att det är rätt typ
- Tryck på **"Stäng"**



Installation av personliga inloggningstaggar

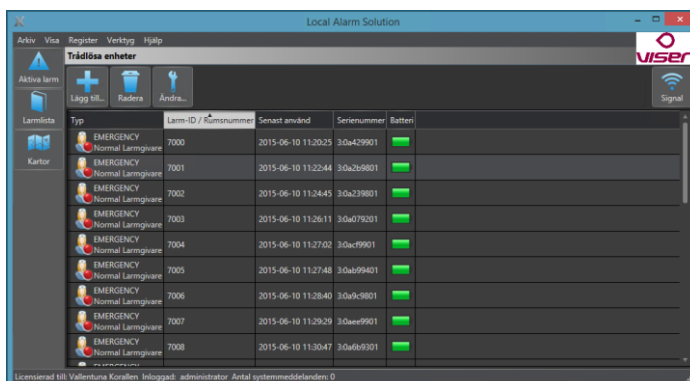
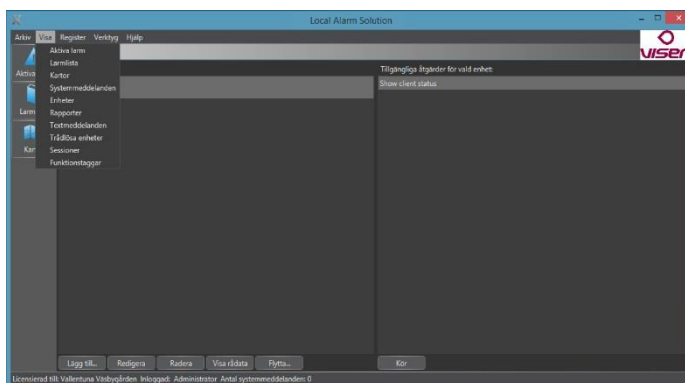
- Välj **"Användare"**
- Klicka på **"Nästa"**
- Skriv in **"Användarnamn"** och **"Lösenord"** Klicka på **"Nästa"**
- Tryck på **"Stäng"**



3. Trådlösa tillbehör

Lägga till nya trådlösa tillbehör

- Starta Viewer mjukvaran & logga in.
- Välj "Visa" -> "Trådlösa enheter"



För att lägga till ett nytt tillbehör

- Tryck på "Lägg till"
- Larmsystemet söker efter en radioenhet som sänder
- Tryck på larmklockan (eller rör/tryck på sänglarmet)
- Lägg in "Larm ID" -> "Nästa"
- (om radioenheten redan är programmerad kommer rumsnummer upp, det går att byta rumsnummer här om man vill)
- Lägg in vilken larmtyp detta är – EMERGENCY=larmklocka, MOTION=rörelsevakt
- Tryck – "ok"
- Tryck – "ok"

För att ta bort ett tillbehör:

- Markera den radioenhet i listan som skall tas bort
- Tryck på **"Radera"**
- Tryck på **"JA"**

För att lättare se vilka tillbehör som är inprogrammerade:

- Tryck på **"Larm ID / Rumsnummer"** i listan högst upp.
- Listan sorteras efter rumsnummer så det är lätt att se om flera radioenhetr finns programmerade på ett rum.

4. Installation av Pager2 i Samsung Galaxy Xcover3

Modell: SM-G388F & SM-G389F

4.1 Är telefonen helt ny görs följande steg innan installation

4.1.1 *Det kommer ett flertal hjälprutor för att lära användaren mer om telefonen. I Guiden nedan har vi bortsett från alla dessa och antar att man bara trycker "OK".*

- Welcome to -> Select language – välj "Svenska"
- Tryck "Nästa"
- Anslut telefonen till Wi-Fi nätverket.
- Gå sedan vidare utan att fylla i något konto för Google eller Samsung.
- Avmarkera de rutorna som tillåter att använda platsinformation.
- Fyll inte i några uppgifter utan gå vidare
- Tryck på "Avsluta/Slutför"
- Du är klar när du kommit till "hemskrmen" i telefonen.

4.2 Ladda ner & Installera Pager2

- Starta en webbläsare i telefonen
- Surfa till <http://i.viser.se>
- Klicka på "Pager"
- En nedladdning startar och slutförs relativt fort.
- Dra ner menylisten, tryck på "Pager-3.5.xxx"
- Ett meddelande kommer fram "Installation Blockerad", tryck på "inställningar", leta reda på "okända källor" och aktivera detta alternativ.
- Installation startas, välj bara "Nästa", "Nästa" & sist "Installera".
- När installationen är klar välj "Klar/Färdig"

4.3 Inställningar för telefon Modell SM-G388F

4.3.1 *Kontrollera vilken telefonmodell du har innan du går vidare. (Vilken telefonmodell du har hittar du under batteriet i telefonen).*

- Dra ner den menylistan längst upp.
- Se till så att följande alternativ är **aktiverade**:
 - Wi-Fi
 - Ljud
 - Mobil-data
 - NFC.

Avmarkera resterande funktioner.

- När det är klart, tryck på "Kugghjulet" långt upp till höger i rullisten. Nu kommer du till Inställningar i telefonen.
- Välj "Wi-Fi", se till så att telefonen är ansluten till det trådlösa nätverket "LAS"/"Omsorg" eller liknande.
- Gå tillbaka till Inställningar, välj "Programhanterare".
- Gå till "Alla" genom att svepa från höger till vänster.
- Leta reda på "Appen Google sök", inaktivera denna.
- Gå tillbaka ett steg, leta reda på "Taggar/Etiketter" och inaktivera även denna.
- Gå tillbaka till Inställningar, välj "Xcover-knapp"
välj följande för: Kort tryck - "Pager"
 Långt tryck - "Ficklampa"
- Gå tillbaka till Inställningar.
- Leta reda på "Batteri".
- Under rubriken "Programoptimering" väljer du "Information".
- Se till så att "Programoptimering" är påslaget.
- Välj sedan "Pager", välj här "inaktivera".
- Gå tillbaka till Inställningar & leta reda på "Hem".
- Gå in på "Hem" och välj "Pager", för att bekräfta detta trycker du på "Hemknappen".
- Nu är inställningarna klara och du kan hoppa vidare till: *Synka Pagern med LAS*

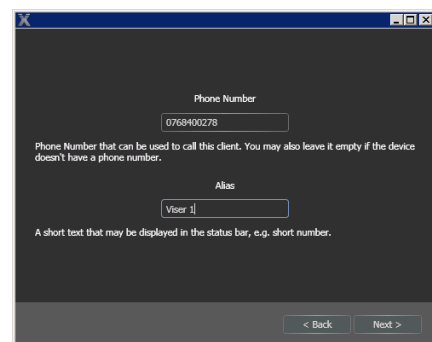
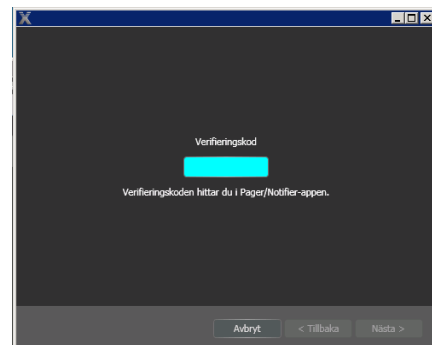
4.4 Inställningar för telefon Modell SM-G389F

- Dra ner den menylistan längst upp.
- Se till så att följande alternativ är **aktiverade**:
 - Wi-Fi
 - Ljud
 - Lås skärmrotationen till "Stående"
 - Mobil-data.
- Avmarkera resterande funktioner.
- När det är klart, tryck på "Kugghjulet" långt upp till höger i rullisten. Nu kommer du till Inställningar i telefonen.
- Välj "Wi-Fi", se till så att telefonen är ansluten till det trådlösa nätverket "LAS"/"Omsorg" eller liknande.
- Trycke sedan på "Mer" längst upp till höger.
- Välj här "Behåll Wi-Fi i viloläge".
- Välj här alternativet "Alltid".
- Gå tillbaka till Inställningar, välj "Program".
- Välj här "Programhanterare".
- Leta reda på programmet "Appen Google Sök" och tryck på appen.

- Här ska du inaktivera appen genom att trycka på "Inaktivera" och bekräfta att du vill Inaktivera appen.
- Gå tillbaka till "Inställningar".
- Leta reda på "Aktiv-knapp" välj följande för:
 - Kort tryck: "Pager"
 - Långt tryck: "Hjälpljus"
- Gå tillbaka till Inställningar.
- Leta reda på "Batteri".
- Under rubriken "Programoptimering" väljer du "Information".
- Se till så att "Programoptimeringsläge" är påslaget.
- Välj sedan "Pager" välj här "inaktiv".
- Gå tillbaka till Inställningar & leta reda på "Avancerade funktioner".
- Stäng här av funktionen: "Snabbstart kamera".
- Gå tillbaka till "Inställningar" & leta reda på "Program".
- Tryck på "Standardprogram".
- Leta reda på "Hemskärm", välj här "Pager".
för att bekräfta detta trycker du på "hemknappen".
- Nu är inställningarna klara, fortsatt med nästa steg.

4.5 Synka Pagern med LAS

- Tryck på "hemknappen" längst ned i mitten.
- Pagern startar och en sida med verifieringskod kommer fram.
- Starta Viewer på datorn & logga in.
- Välj "Visa" (View)
- Klicka på "Enheter"(Devices)
- På vänster sida markerar du "Pager2"
- På höger sida markerar du "Add Client"
- Välj "kör" (Execute)
- En ruta för verifieringskoden kommer fram.
- Skriv in verifieringskoden som syns i telefonens skärm.
- Tryck "Nästa".
- Skriv in telefonens telefonnummer utan bindelsträck och mellanslag, samt Telefonens Alias.
- Tryck "Nästa".
- Installationen slutförd och inställningar skickas till Pagern



- Tryck på "Stäng"
- Starta om telefonen och sedan är den klar att användas i verksamheten.

