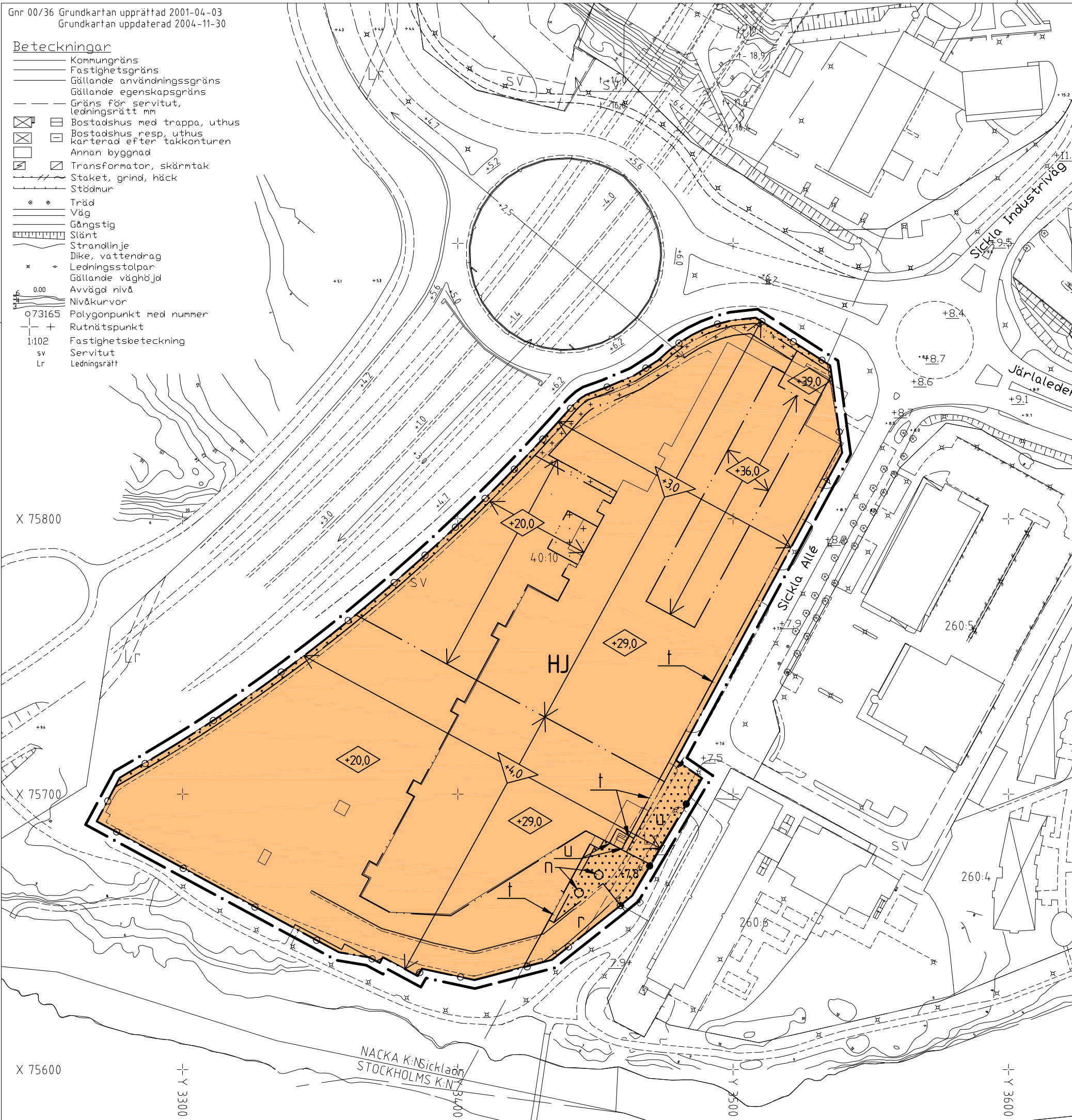


Beteckningar

- Kommungräns
- Fastighetsgräns
- Gällande användningsgräns
- Gällande egenskapsgräns
- - - Gräns för servitut, ledningsrätt mm
- ☒ Bostadshus med trappa, uthus
- ☒ Bostadshus resp. uthus karterad efter takkonturen
- ☐ Annan byggnad
- ☒ Transformator, skärmtak
- Staket, grind, häck
- Stödmur
- Träd
- Väg
- Gångstig
- Slänt
- Strandlinje
- Dike, vattendrag
- x Ledningsstolpar
- x Gällande väghöjd
- 0.00 Avvägd nivå
- Nivåkurvor
- 73165 Polygonpunkt med nummer
- + Rutnätspunkt
- 1:102 Fastighetsbeteckning
- sv Servitut
- Lr Ledningsrätt



PLANBESTÄMMELSER

Följande gäller inom områden med nedanstående beteckningar.
 Där beteckningar saknas gäller bestämmelsen inom hela planområdet.
 Endast angiven användning och utformning är tillåten.

GRÄNSBETECKNINGAR

- — — — — Linje ritad 3 meter utanför det område där tillägg till planbestämmelser skall gälla
- — — — — Användningsgräns
- — — — — Egenskapsgräns

ANVÄNDNING AV MARK OCH VATTEN

- Kvartersmark
- HJ Handel, industri

BEGRENSNING AV MARKENS BEBYGGANDE

- ⋯ Mark som inte får byggas
- ⋯ + + + + + På en byggnadshöjd över +20 m får endast skärmtak byggas
- U Marken skall vara tillgänglig för allmänna underjordiska ledningar
- † Marken får endast byggas med trapphus
- ∩ Marken får endast byggas med ramp

MARKENS ANORDNANDE

- — — — — — Träd får inte fällas
- — — — — — Uffart får inte anordnas
- — — — — — Stängsel får inte uppföras

PLACERING, UTFORMNING, UTFÖRANDE

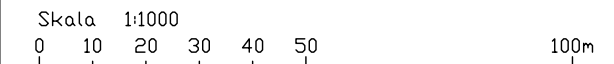
- ◇+00.0 Högsta byggnadshöjd/nockhöjd i meter över nollplanet
- ▽+0.0 Lägsta nivå i meter över nollplanet för dränerande ingrepp

ADMINISTRATIVA BESTÄMMELSER

Genomförandetiden slutar 5 år efter det att planen vunnit laga kraft

GENERELLA BESTÄMMELSER

Ev. förekomst av markföroreningar skall uppmärksammas vid markarbeten



Ändring av detaljplan för Sicklaön 40:10

Kv DAHLIAN

Nacka kommun

ENKELT PLANFÖRFARANDE

TILLÄGG TILL PLANKARTA OCH BESTÄMMELSER

Planenheten maj 2005

Micaela Lavonius
 Planchef

Magnus Bäckström
 Planarkitekt

Till planen hör:
 Planbeskrivning
 Fastighetsförteckning
 Illustration

ONS 99/2000 214

Antagen av ONS...2005-10-11 § 153

Laga kraft...2005-11-11

DP 372

**Förslag till ändring av detaljplan för Sicklaön 40:10, Kv
Dahlian (DP 176), Nacka kommun**
Enkelt Planförfarande
Upprättad på Planenheten i maj 2005

Tillägg till

PLANBESKRIVNING

Handlingar

Detaljplaneförslaget omfattar:

1. Detaljplaneekarta i skala 1:1000 med bestämmelser
2. Denna beskrivning
3. Illustration i skala 1:1000
4. Fastighetsförteckning

Bakgrund

Planområdet är beläget söder om Järlaleden mellan den planerade Södra Länken och Sickla Alle. Fredells har etablerat sig inom Sicklaön 40:10 efter det att gällande detaljplan DP 176 vann laga kraft 1998-08-25. Huvuddelen av fastigheten är bebyggd med en av Nackas största byggnader. I undre våningsplan finns bl.a. lager, varuhämtning/lämning och emballagefabrik. På det övre planet finns bl.a. butik, kontor och parkeringsplats. All bygggrätt har inte utnyttjats. Kvar finns bygggrätt för att förlänga varuhus delen söderut samt att bygga högre i byggnadens norra del. Fastighetsägaren till Sicklaön 40:10, Fredell Trävaru AB, har inkommit med önskemål att få omfördela bygggrätten. Detta kräver en detaljplaneändring.

Planens syfte

Detaljplanens syfte är att möjliggöra önskad utbyggnad av befintlig verksamhet i enlighet med den gällande detaljplanens intentioner. Denna ändring ska gälla som tillägg till detaljplanen DP 176.

Planförslaget

Förslaget till ändring av detaljplanen innebär i huvudsak en omfördelning av bygggrätt i gällande detaljplan. Ändringarna påverkar endast utbyggnadsmöjligheterna på höjden ovan på befintlig byggnad. Outnyttjad bygggrätt på byggnadens södra del tas bort till förmån för en utbyggnadsmöjlighet i norr, som är tänkt att innehålla lagerutrymmen. Möjligheterna till att bygga högre i den norra delen av kvarteret begränsas och anpassas till önskad utbyggnad av kontorsutrymmen. Högsta byggnadshöjd ändras inte. Nya utbyggnader skall följa gestaltungsprinciperna för befintlig byggnad.

PLANBESKRIVNING

Planenheten bedömer att ändringarna inte medför någon förändring av verksamhetens innehåll gentemot gällande detaljplan.

Planen är av begränsad omfattning, strider inte mot översiktsplanen och bedöms sakna allmänintresse, varför den prövas som enkelt planförfarande enl. plan- och bygglagen kap 5 § 28.

Plangenomförande

Genomförandetiden slutar 5 år efter det att planen vunnit laga kraft.

Planenheten

Micaela Lavonius
Planchef

Magnus Bäckström
Planarkitekt

Antagen av områdesnämnden Sicklaön
2005-10-11 § 153

Viveca Bremmer
Planassistent