



# Nacka KLM

Akt nr:

**0182K-3/1934**

3/1934

*Apr 3*  
*1934*

3  
1934.

# FÖRSLAG TILL JÄMKNING I STADSPLAN

FÖR

## NEGLINGE GÄRDE

AVSEENDE

TVENNE MINDRE OMRÅDEN BELÄGNA STRAX SYD - VÄST OCH SYDOST OM KOMMUNALHUSET I

## SALTSJÖBADENS KÖPING

Upprättat år 1933 av

*Stadsingenjör*  
Stadsingenjör

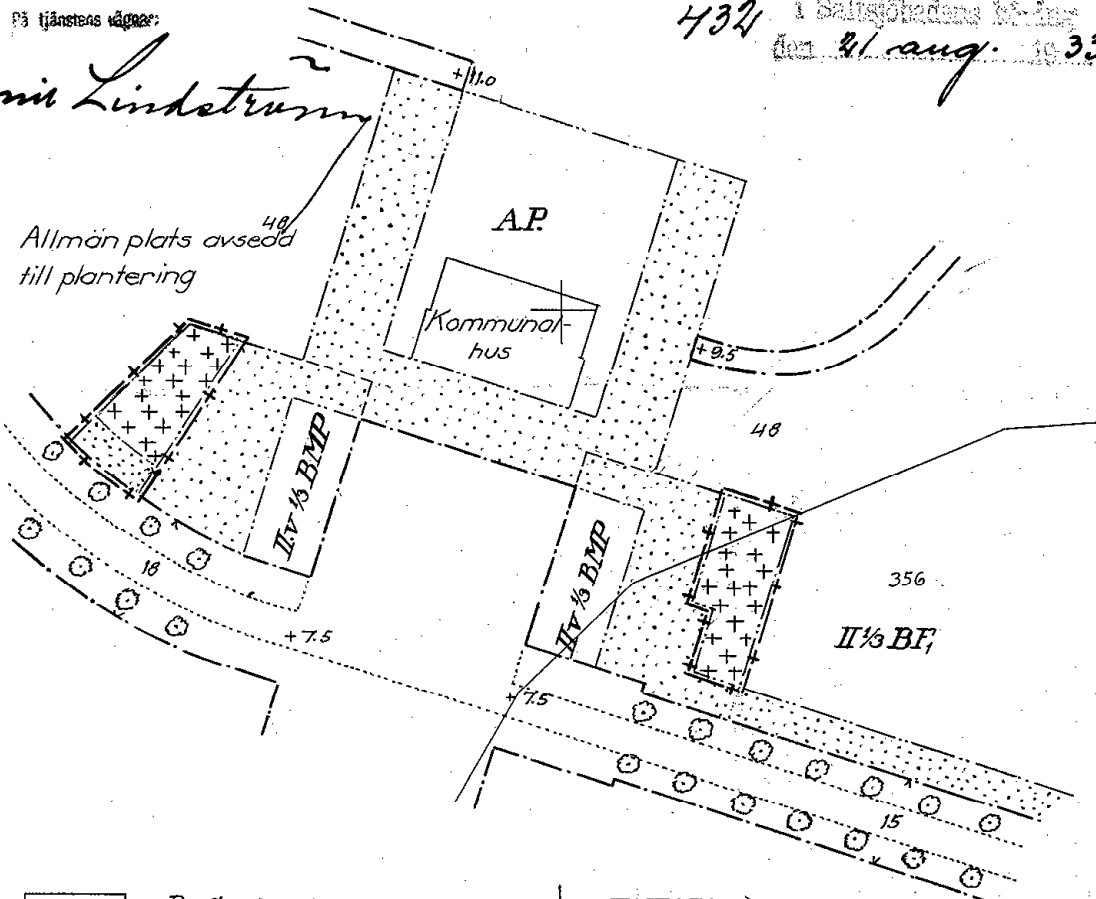
16/72

MRS. 1334

År 1934 den 2 juni  
fastställdes denna stadsplan genom  
Kungl. Maj:ts befallningswäsendes protokoll  
samme dag närmare utskär, bebyggelse, Stock-  
holm & landskansliet som ovan,  
På tjänstens vägnar:

*Arvid Lindström*

Inkom till Byggnadsnämnden  
i Saltsjöbadens köping  
den 31 aug. 1933.  
432



- |      |                                                               |  |            |                                                                                           |
|------|---------------------------------------------------------------|--|------------|-------------------------------------------------------------------------------------------|
|      | Befintliga byggnader                                          |  | AP         | } Se gällande särskilda bestämmelser!                                                     |
|      | " " " " " vägar                                               |  | II 1/3 BF  |                                                                                           |
|      | Tämtgräns                                                     |  | II 1/3 BMP |                                                                                           |
|      | Stadsägogräns                                                 |  |            | Gräns för område, belägen 1 meter utanför området, inom vilket jämkning i stadsplan sökes |
| +7.5 | Gatuhöjder                                                    |  |            | Utgående gräns mellan områden med olika särskilda byggnadsbestämmelser                    |
| -18  | Gatubredder                                                   |  |            | Område för öppen byggnad, ut-hus, veranda och garage                                      |
|      | Kvartersgräns enligt gällande stadsplan                       |  |            | Område, som icke får bebyggas                                                             |
|      | Gräns mellan områden med olika särskilda byggnadsbestämmelser |  |            |                                                                                           |

Skala 1:1000



# FÖRSLAG TILL JÄMKNING I STADSPLAN

## FÖR NEGLINGE GÄRDE

AVSEENDE

TVENNE MINDRE OMRÅDEN BELÄGNA STRAX SYD-  
VÄST OCH SYDOST OM KOMMUNALHUSET I  
**SALTSJÖBADENS KÖPING**

Upprättat år 1933 av

*Stadsingenjör*  
Stadsingenjör

INKOM till Sthlms läns landskansli  
den 2 MRS. 1934

S. B. D.

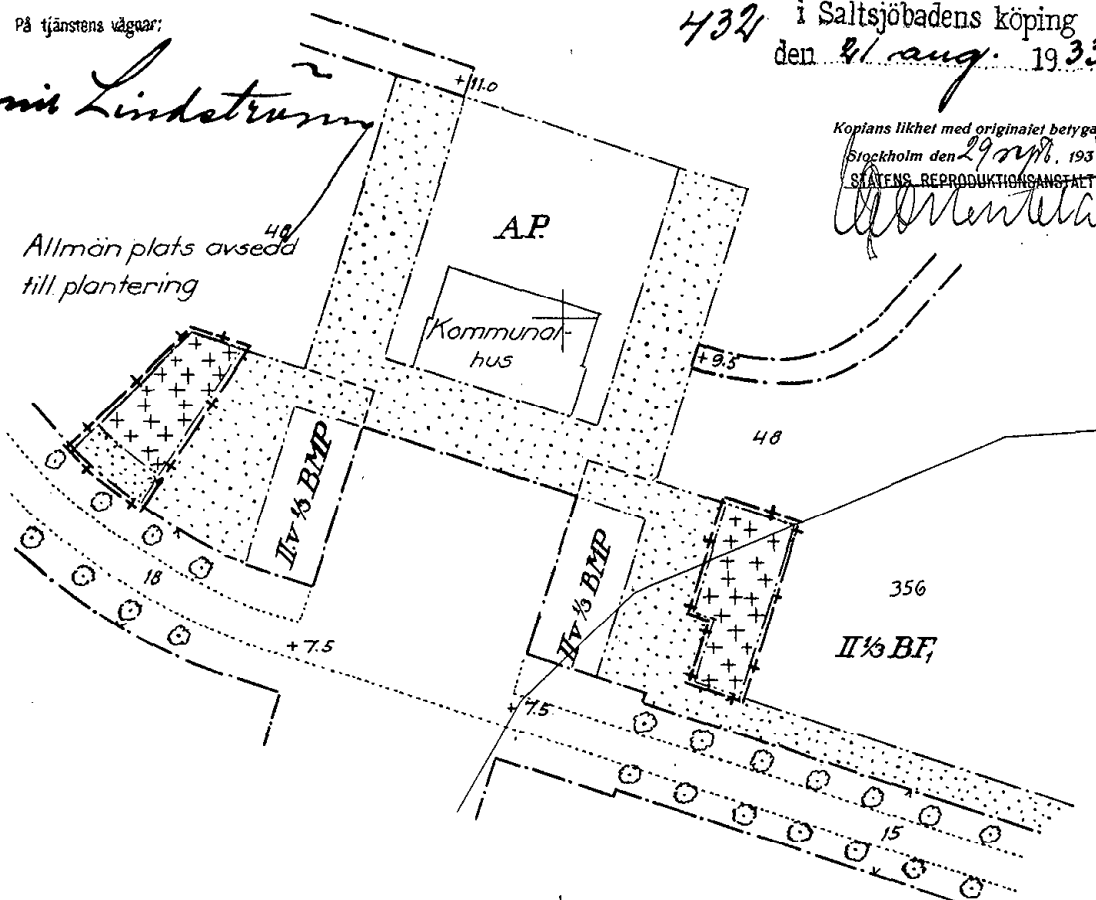
År 1934 den 2 juni  
fastställdes denna tomtdelning på sak  
Kungl. Maj:ts befälningshandens protokoll  
samma dag närmare utklar, betygat, Stock-  
holm å landskansliet som ovan,  
På tjänstens vägnar:

*Arnis Lindström*

Inkom till Byggnadsnämnden  
432 i Saltsjöbadens köping  
den 21 aug. 1933.

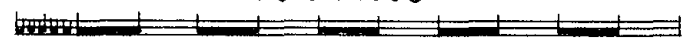
Kopiens likhet med originalet betygat.  
Stockholm den 29 aug. 1934  
STATENS REPRODUKTIONSANSTALT

*Arnis Lindström*



- |      |                                                                |  |            |                                                                                           |
|------|----------------------------------------------------------------|--|------------|-------------------------------------------------------------------------------------------|
|      | Befintliga byggnader                                           |  | AP         | } Se gällande särskilda bestämmelser.                                                     |
|      | " vägar                                                        |  | IV 1/2 BF  |                                                                                           |
|      | Tomtgräns                                                      |  | IV 1/2 BMP |                                                                                           |
|      | Stadsägogräns                                                  |  |            | Gräns för område, belägen 1 meter utanför området, inom vilket jämkning i stadsplan sökes |
| +7.5 | Gatuhöjder                                                     |  |            | Utgående gräns mellan områden med olika särskilda byggnadsbestämmelser                    |
| -18  | Gatubredder                                                    |  |            | Område för öppen byggnad, ut-hus, veranda och garage                                      |
|      | Kvartersgräns enligt gällande stadsplan                        |  |            |                                                                                           |
|      | Gräns mellan områden med olika särskilda byggnadsbestäm-melser |  |            |                                                                                           |
|      | Område, som icke får bebyggas                                  |  |            |                                                                                           |

Skala 1:1000



Låda 7H.

3/1934

S 110

2. 6. 1934

Skäl 3/1934

Dnr: 16/72

Utdrag av protokoll, hållet inför  
Kungl. Maj:ts Befallningshavande i Stockholms  
län å landskansliet den 2 juni 1934.

S.D. Uti en den 20 mars 1934 ingiven skrift hade ordföranden i byggnadsnämnden i Saltsjöbadens köping anhållit om fastställelse å ett av kommunalfullmäktige i Saltsjöbadens köping anhållit om fastställelse å ett av kommunalfullmäktige i köpingen vid sammanträde den 26 februari 1934 antaget förslag till jämkning i den för köpingen gällande stadsplanen i vad den avsåge Neglinge gårde, sådant samma förslag åskådliggjorts å en av stadsingenjören Ferd. Eggert år 1933 upprättad karta med därtill hörande beskrivning. Jämkningsen, vilken omfattade två mindre områden, belägna sydväst och sydost om köpingens kommunalhus, avsåge att möjliggöra bildandet av tomter om minst 1200 kvadratmeter.

Uti infordrat yttrande hade länsarkitekten i länet tillstyrkt fastställelse av förslaget.

Sedan antecknats, att gällande bestämmelser i fråga om behandling av förslag till ändring i stadsplan blivit av de kommunala myndigheterna iakttagna vid ärendets behandling samt att besvär över kommunalfullmäktiges ovannämnda beslut icke inom föreskriven tid härstädes anförts,

Resolverades.

Kungl. Maj:ts Befallningshavande, som finner att ifrågavarande förslag till jämkning i stadsplanen för Saltsjöbadens köping icke är av sådan beskaffenhet, att Kungl. Maj:ts stadsfästelse därå är erforderlig, prövar, med stöd av 3 och 56 §§ stadsplanelagen den 29 maj 1931, skäligen fastställa berörda ändringsförslag, sådant detsamma åskådliggjorts å ovannämnda karta med beskrivning.

Den, som icke åtnöjes med detta beslut, äger att däruti hos Kungl. Maj:t i underdånighet söka ändring genom besvär, vilka, av den klagande själv eller lagligen befullmäktigat ombud underskrivna, skola till Kungl. kommunikationsdepartementets expedition ingivas före klockan tolv å trettionde dagen, om enskild part klagat, men, om klagan föres av menighet, å fyrtiofemte dagen efter härav

erhållen del, den dagen oräknad, då sådant sker, eller också,  
om helgdag då inträffar, nästa söckendag därefter, vid vilka  
besvär skall fogas bevis om tiden, då beslutet blivit klaganden  
delgivet; varande dock klagande även medgivet att på eget äventyr  
i betalt brev med allmänna posten besvären till Kungl. departementet  
insända.

År och dag som ovan.

In fidem:

Emil Lindström.

Vidimeras på tjänstens vägnar:

Engelbrekt Ericsson.

VIDIMERAS:

*Quaberg Anderson* ..... *Th. Beijer* .....