

49  
1933  
Saltsjöbodens köping

# FÖRSLAG till utvidgning av STYCKNINGSPLAN

för del av VÄRGÅRDET  
nordväst om Solsidans station  
och

omfattande stadsägorna n:r 661 A, 661 B, 661 C,  
661 E och 661 F, delar av områdena n:r 661  
och 356 samt vägområdet litt ef uti

## SALTSJÖBADENS KÖPING.

Upprättat i januari 1933 av

*Stadsstyrelsen*

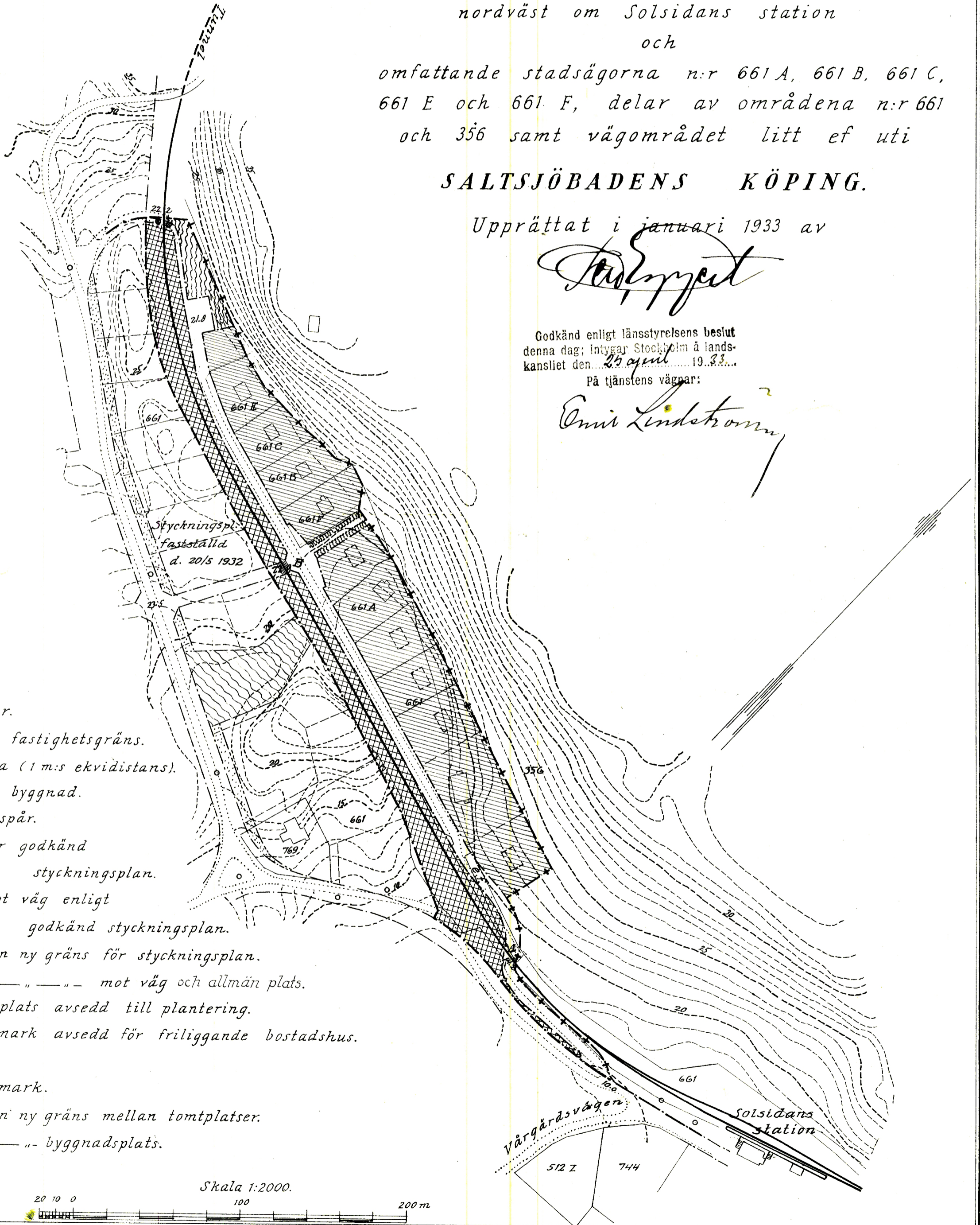
Godkänd enligt länsstyrelsens beslut  
denna dag; Intygat Stockholm å lands-  
kansliet den 25 april 1933...

På tjänstens vägnar:

*Emil Lindström*

### Beteckningar.

- Befintlig fastighetsgräns.
- - - Nivåkurva (1 m:s ekvidistans).
- Befintlig byggnad.
- Järnvägsspår.
- - - Gräns för godkänd styckningsplan.
- - - Gräns mot väg enligt godkänd styckningsplan.
- + - + Föreslagen ny gräns för styckningsplan.
- - - " " " " " mot väg och allmän plats.
- ▨ Allmän plats avsedd till plantering.
- ▩ Kvartersmark avsedd för friliggande bostadshus.
- Vägmark.
- ▨ Järnvägsmark.
- - - Föreslagen ny gräns mellan tomtplatser.
- " " " " byggnadsplats.



49  
1933  
Saltsjöbodens köping