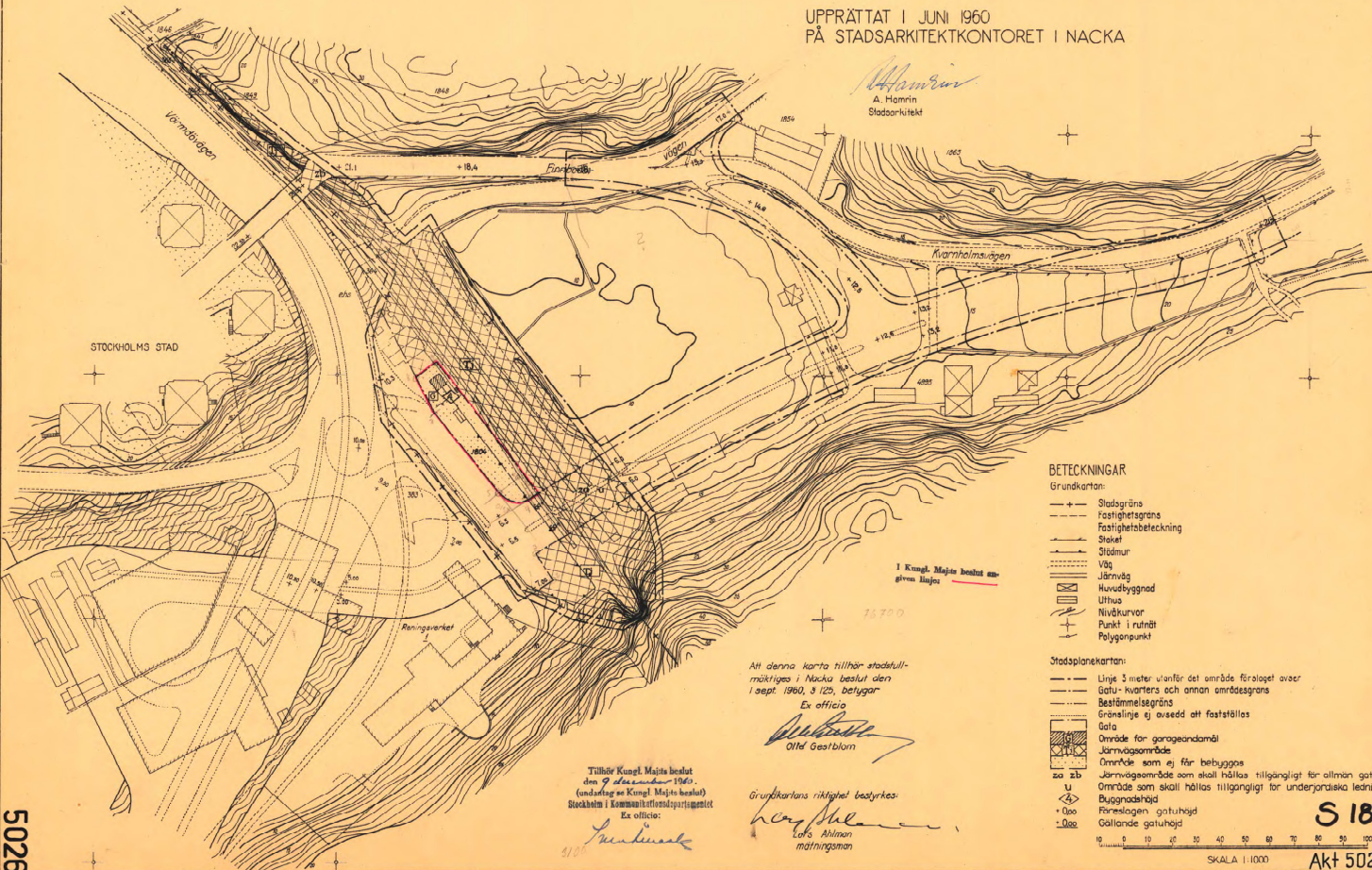


NACKA

FÖRSLAG TILL STADSPLAN FÖR DEL AV TRAFIKPLATS VID HENRIKSDAL M.M.

UPPRÄTTAT I JUNI 1960
PÅ STADSARKITEKTKONTORET I NACKA

A. Hamrin
A. Hamrin
Stadsarkitekt



BETECKNINGAR

Grundkartan:

- +— Stadgräns
- Fastighetsgräns
- Fastighetsbeteckning
- Staket
- Stådmur
- Väg
- Järnväg
- ▭ Huvudbyggnad
- U Uthus
- ~ Nivåkurvor
- Punkt i rutnät
- Polygonpunkt

Stadsplanekartan:

- Linje 3 meter vån för det område förordet avser
- Gatu- kvarters och annan områdesgräns
- Bestämelsegräns
- Gränslinje ej avsedd att fastställas
- Gata
- ▭ Område för garageändamål
- ▨ Järnvägsområde
- ▩ Område som ej får bebyggas
- ▧ Järnvägsområde som skall hållas tillgängligt för allmän gatutrafik
- ▦ Område som skall hållas tillgängligt för underjordiska ledningar
- u Byggnadshöjd
- +0.00 Föreslagen gathöjd
- 0.00 Gällande gathöjd

All denna karta tillhör stadsfullmäktiga i Nacka beslut den 1 sept. 1960, s 129, betyg 9
Ex officio

Olof Gestblom
Olof Gestblom

Grundkartans riktighet bestryks
Lars Ahlman
Lars Ahlman
mättningsman

Tillhör Kungl. Maj:ts beslut
den 9 december 1960
(underlag till Kungl. Maj:ts beslut)
Stockholm i kommunikatörsdepartementet
Ex officio:
Lars Ahlman

S 18
SKALA 1:1000
Akt 5026

5026



Nacka KLM

Akt nr:

0182K-5026

5026

Akt 5026 S KARTAN PLAN **A2**

Avskrift. III.G1-59:60

KUNGL. KOMMUNIKATIONS-
DEPARTEMENTET.

Kungl. Maj:t finner - efter framställning av stadsfullmäktige i Nacka, i anledning varav utlåtanden avgivits den 7 november 1960 av länsstyrelsen i Stockholms län och den 29 november 1960 av byggnadsstyrelsen - gott att, jämlikt 26 § byggnadslagen, fastställa ett av stadsfullmäktige vid sammanträde den 1 september 1960 antaget förslag till stadsplan för del av trafikplats vid Henriksdal m.m., vilket förslag, innehållande jämväl stadsplanebestämmelser, angivits å en av stadsarkitekten A. Hamrin i juni 1960 upprättad karta med därtill hörande beskrivning, dock att från fastställelse undantages ett å stadsplanekartan numera med röd gränslinje angivet område.

Kungl. Maj:t finner gott, jämlikt 36 § byggnadslagen, beträffande det från fastställelse undantagna området meddela förbud mot nybyggnad utan tillstånd av länsstyrelsen, att gälla till dess nytt förslag till stadsplan för detsamma antagits dock längst till den 1 januari 1963.

Detta får jag, på nådig befallning, härigenom meddela, varjämte avskrift av byggnadsstyrelsens utlåtande bifogas. Stadsplanekartan, bestämmelseförslaget och beskrivningen, försedda med påskrift att de tillhöra Kungl. Maj:ts beslut, överlämnas härjämte för att tillställas vederbörande.

Stockholm den 9 december 1960.

Gösta Skoglund

TILL LÄNSSTYRELSEN I
STOCKHOLMS LÄN
ang. stadsplan för del
av trafikplats vid Henriks-
dal m.m. i Nacka dnr D 675.

Sven Åmark

Bestyrkes på tjänstens vägnar:

B. Sundqvist
Byggnadsnämnden.

S 700/60

Byggnadsstyrelsens underdåniga utlåtande

angående stadsplan för del av trafikplats vid Henriksdal m.m. i Nacka.

Som ersättning för tidigare till ärendet hörande karta på ej arkivdugligt material har bifogade originalkarta under hand överlämnats till byggnadsstyrelsen.

Stadsplaneförslaget ansluter till det på Kungl. Maj:ts prövning beroende planförslag för angränsande del av Stockholm beträffande del av stadsdelen Södra Hammarbyhamnen varöver byggnadsstyrelsen den 30 augusti 1960 avgav utlåtande. Planförslaget är närmast att anse som ett fullföljande av planläggningen beträffande trafikplatsen vid Henriksdal i vad avser den del som faller inom Nacka stads område.

Byggnadsstyrelsen delar den uppfattning som framförts i ärendet av väg- och vattenbyggnadsstyrelsen, att en bensinstation icke bör förläggas invid trafikplatsen av trafiktekniska skäl. I enlighet med vad länsstyrelsen föreslagit bör därför det område, som närmare angivits på den till länsarkitektens yttrande fogade skissen med röd gränslinje, undantagas från fastställelse.

Någon egentlig anmärkning mot förslaget från enskild markägare har icke inkommit.

Byggnadsstyrelsen tillstyrker fastställelse av förslaget med undantag av det på ovannämnda skiss med röd gränslinje angivna området samt hemställer att för sagda område måtte tillämpas föreskrifterna i 36 § första stycket byggnadslagen.

Remisshandlingarna samt en från staden införskaffad kopia
av dispositionsplanen bifogas. Stockholm den 29 november 1960.

Underdånigst

Hans Quiding

Birger Gustavson

/ Sigurd Lang

Vidimeras ex officio

Inez Schmöckel

Bestyrkes på tjänstens vägnar:

H. Quiding

Handwritten signatures and initials at the top of the page.

STADSARKITEKT
Pianeringssektionen
den - 8 SEP 1960
III- 9X-59:60

STADSPLANEBESTÄMMELSER

tillhörande förslag till stadsplan för del av trafikplats vid
Henriksdal m.m. i Nacka upprättat i juni 1960 å stadsarkitekt-
kontoret i Nacka.

§ 1.

Stadsplaneområdets användning.

- Mom. 1. Med G betecknat område får användas endast för garageändamål.
- Mom. 2. Med Tj betecknat område får användas endast för järnvägstrafik och därmed samhörigt ändamål.

§ 2.

Mark som icke eller i endast mindre omfattning får bebyggas.
Med punktprickning betecknad mark får icke bebyggas.

§ 3.

Särskilda föreskrifter angående områden för ledningar och för allmän trafik.

Med Za betecknat område skall i anslutning till intilliggande gata hållas tillgängligt för allmän gatutrafik till en höjd av minst 4.6 m.

Med Zb betecknat område skall i ett plan över järnvägen och i anslutning till nu befintlig gatuviadukt hållas tillgängligt för allmän gatutrafik.

Å med u betecknat område får icke vidtagas anordningar som hindra framdragande och underhåll av underjordiska allmänna ledningar.

§ 4.

Byggnadshöjd.

Å med siffra i romb betecknat område får byggnad uppföras till högst den höjd i meter som siffran anger.

Nacka den 17 juni 1960.

Handwritten signature of A. Hamrin
(A. Hamrin)
Stadsarkitekt.

Att dessa bestämmelser tillhör stadsfullmäktiges i Nacka beslut den 1 sept. 1960, § 125, betygar

Ex officio
Handwritten signature

Tillhör Kungl. Maj:ts beslut den 9 december 1960.
Stockholm i Kommunikationsdepartementet

Ex officio
Handwritten signature

Hice *Hil.A.*

INKOM
PLANNUMMER
PÅSTÄLLNINGSDAG
den - 8 SEP 1960
III. 91-59:60

BESKRIVNING

tillhörande förslag till stadsplan för del av trafikplats vid Henriksdal m.m. i Nacka upprättat i juni 1960 på stadsarkitektkontoret i Nacka.

Förslaget omfattar:

1. Denna beskrivning med tillhörande bestämmelser.
2. Stadsplanekarta.
3. Inventeringskarta över befintlig bebyggelse.)
4. Markägareförteckning.
5. Dispositionsplan för Sicklaön.

Befintliga förhållanden.

Stadsplaneförslaget omfattar Saltsjöbanans område vid Henriksdals station samt en för ny sträckning av Kvarnholmsvägen erforderlig markrensa norr om Henriksdalsberget med anslutning till Finnbodavägen. På Saltsjöbanans område finnes förutom de fem järnvägsspåren och stationsbyggnaden endast en mindre byggnad av sten. De övriga byggnaderna inom området äro i dåligt skick. Dessa hus inrymma bostäder, småindustri och lager.

Gällande planläggning.

För området finnes ingen fastställd plan.

Översiktliga frågor.

Området ingår i en av Vattenbyggnadsbyrån år 1951 upprättad generalplan, vilken under 1956-57 reviderats på stadsarkitektkontoret i Nacka enligt bilagda dispositionsplan.

Stadsplanens utformning.

Planen utgör en kompletterande del till Stockholms stads förslag till ändring av stadsplanen för del av stadsdelen Södra Hammarbyhamnen, Värmdövägen vid Henriksdal, plan P1. 5074 daterad den 12/4 1957.

Förslagen ha tillkommit för att förbättra Kvarnholmsvägens anslutning till Värmdövägen samt att åstadkomma planskild korsning.

30/8 411 Kvarnholmsvägen

mellan förstnämnda väg och Saltsjöbanan.

Vid trafikräkning fredagsdygnet den 25 jan. 1957 passerades den befintliga plankorsningen mellan Kvarnholmsvägen och Saltsjöbanan av c:a 2.500 fordon under vilken tid vägen var avstängd 3.5 á 4 tim. på grund av bomfällning för passerande tåg. Antalet boende inom Kvarnholms- och Finnbodaområdena är f.n. c:a 2.300 och efter den aktuella byggnaden av Henriksdalsberget, beräknas invånareantalet öka till 7 á 8.000. Antalet industrianställda på Henriksdalshalvön och Kvarnholmen är f.n. omkring 1.200 och utav dessa har ungefär hälften sin bostad utanför området.

Ovanstående torde belysa nödvändigheten av att snarast möjligt få genomföra ovannämnda trafikförbättrande åtgärder.

Planförslaget visar att Kvarnholmsvägen från en punkt c:a 300 m öster om Henriksdals station i svag kurva vrides mot sydväst och korsar järnvägsområdet i en underfart intill Henriksdals reningsverk samt anslutes till den blivande trafikplatsen på Värmdövägen. Den befintliga Finnbodavägen sammankopplas med den nya Kvarnholmsvägen med en 12 m bred väg söder om den befintliga Kvarnholmsvägens sträckning.

Omedelbart väster om järnvägsområdet har föreslagits ett G-område avsett för en mindre tappstation.

Nacka den 17 juni 1960.


(A. Hamrin)
Stadsarkitekt.

Att denna beskrivning tillhör stadsfullmäktiges i Nacka beslut den 1 sept. 1960, § 125, betygar

Ex officio


(Ollé Gestblom)

Tillhör Kungl. Maj:ts beslut
den 9 december 1960.
Stockholm i Kommunikationsdepartementet

Ex officio:

