

Förslag
 beträffande fastigheterna Sickla ^{538, 537, och 539}
 till ändring (av år 1934) den 19 februari
 fastställd byggnadsplan för delar av

St. Sickla och Järta
 (Skogalund.)

i Nacka socken av Stockholms län
 uppfattat år 1935

Emil Lindström
 Distriktskontrollmätare.

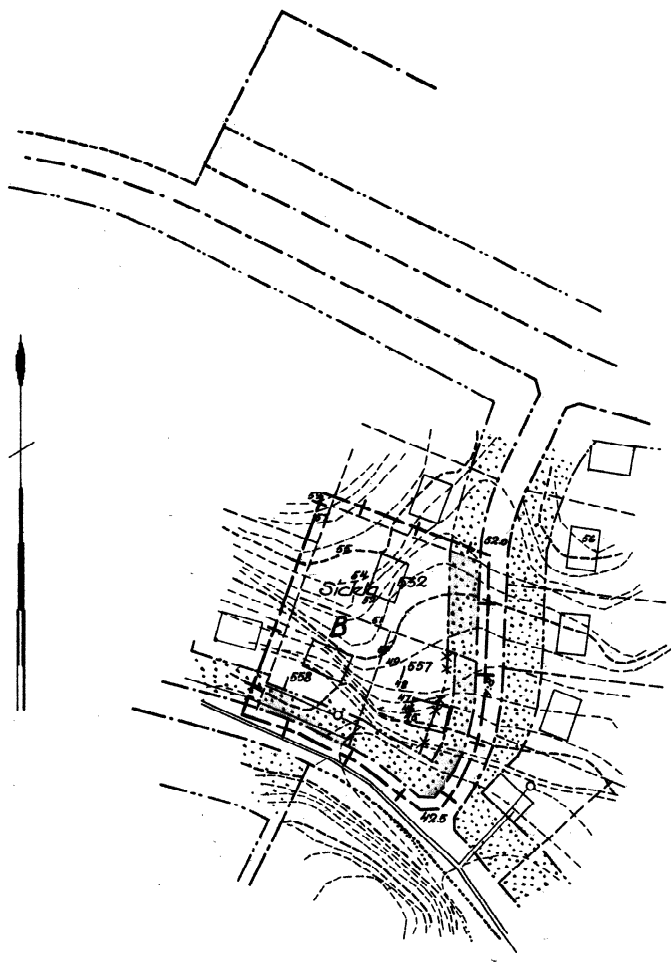
Skala 1:1000

1935 den 30 mars
 Inskickad till Statens Reprografsiska Anstalt
 Kungl. Maj:ts höfdingebesökning den 30
 samma dag närmare utmärkt, bebygg. Best.
 100 & 1000 kvadrat meter och
 100 kvadrat meter

Kopieras likhet med originalet betygas.
 Stockholm den 30 augusti 1935.

STATENS REPRODUKTIONSANSTALT
Emil Lindström

Beteckningar: *Emil Lindström*



- Nivåkurvor
- Ägogräns.
- Kvartersgräns.
- Gräns mellan områden med olika bestämmelser.
- 52.0 Gatuhöjd.
- + — Linje belägen tre (3) meter utanför det område, för vilket ändring sökas.
- Föreslaget läge för byggnad.
- Gaturmark.
- 10 Gatulutning
- * * * Gällande gräns som föreslås ändrad.

B Beteckning tillhörande byggnadsbestämmelserna.

10. 2/11

Nacka.

Aktnummer **527**

Kartan förvaras ~~7600~~ 109174

Förslag
 beträffande fastigheterna Sickla 538, 537, och 533,
 till ändring för år 1934 efter 18 februari

fastställt byggnadsplan för delar av
St. Sickla och Järta
 (Skogabund.)

i Nacka socken av Stockholms län
 upprättat år 1935

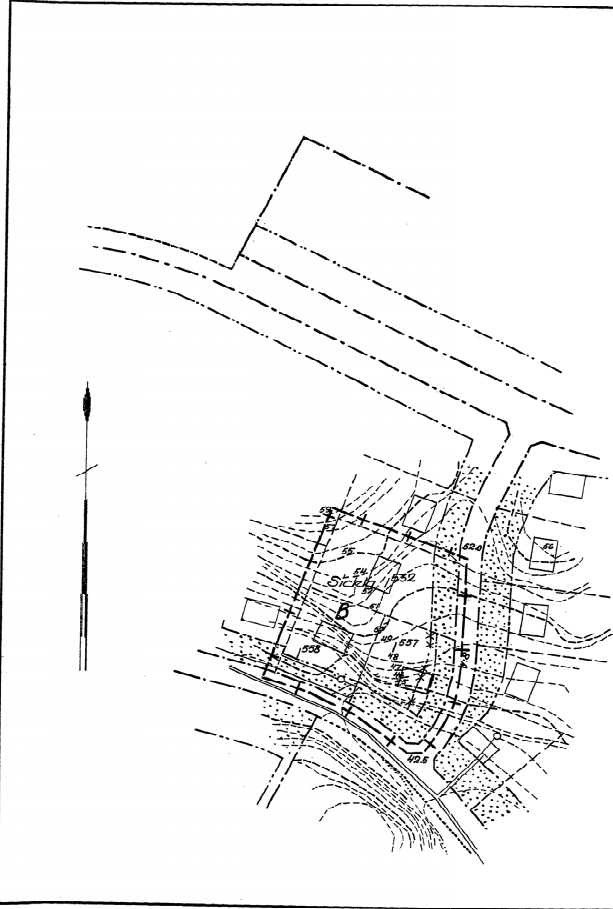
W. G. W. W.
 Distriktskontrollmätare.

Skala 1:1000

Kartan lämnat med originalt bergan.
 Daterad den 30 augusti 1935.
 PERING REKONSTRUKTIONSBÄTTET

År 1835 om 30 stadsdelar
 bestämdes denna församling på 1835
 Kongl. Majest. befallningshöfdens befallning
 samma dag utbrann utrikes, tillgods, Rind-
 lake & Landstämman som 1835
 18 (Sveare vägar)

Beteckningar: *Gunnar Lindström*



- Nivåkurvor
- Ägogräns.
- Kvartersgräns.
- Gräns mellan områden med olika bestämmelser.
- 58.0 Gaturöjd.
- +--- Linje belägen tre (3) meter utanför det område, för vilket ändring sökes.
- Förslaget läge för byggnad.
- Gatumark.
- 18 Gatulutning
- *---* Gällande gräns som föreslås ändrad.
- B Beteckning tillhörande byggnadsbestämmelserna.

18. 9/11

Avskrift.

Ditt Nr. 00111
Ink. till lantmäterikonferens
14 JUN 1935

1

N:o 541.

Kungl. Maj:ts befallningshavandes i Stockholm län resolution i ärendet, varom nedan för-
7/71 S.B.D.:1935 mälles; given Stockholm å landakaneliet den 30
mars 1935.

Uti en den 23 februari 1935 hit ingiven ansökan har Järnvägs-
aktiebolaget Stockholm-Saltsjöns anhållit om fastställelse å förslag
till ändring i den av Kungl. Maj:ts befallningshavande den 19 febr-
uari 1934 fastställda byggnadsplanen för delar av Stora Sickla och
Järta (Skogalund) i Nacks socken beträffande fastigheterna Sickla
538 557 568
1 1 och 1, sådant samma förslag åskådliggjorts å en av
distriktslantmätaren Patrik Mogensen år 1935 upprättad karta med
därtill hörande beskrivning. Ifrågevarande förslag avsåge endast
en mindre jämkning av gränsen mellan områden med olika byggnadsplane-
bestämmelser, men icke någon ändring av bestämmelserna i fråga.

Uti avgifna yttranden hava länsarkitekten i länet samt veder-
börande byggnadsnämnd, kommunalnämnd och vägstyrelse tillstyrkt
framställningen, varjämte av Ändringsförslaget berörda markägare
godkint detsamma.

Kungl. Maj:ts befallningshavande har tagit handlingarnas inne-
håll i övervägande och prövar, med stöd av 60 § stadsplanelagen den
29 maj 1931, skäligt fastställa berörda ändringsförslag, sådant det-
samma finnes åskådliggjort å ovan nämnda karta med beskrivning.

Den, som inte tillgås med detta beslut äger att däruti hos Kungl.
Maj:ts befallningshavande söka ändring genom bevis, vilka, av den klagande
part eller lagligen befäddad person undertecknad, skola till Kungl.
KOMMUNIKATIONS departementets expedition ingivas före klockan
fjolfve i tredionde dagen, om enskild part klagat, men, om klagan föres av me-
nigheten, å fyrtionde dagen efter klagans utskick, den dagen orsakad, då
sådant sker, eller ock, om helgdag då inträffar, å nästa söndag därefter,
vår vilka bevis skall fogas bevis om tiden, då beslutet blivit klaganden
redogjort varande dock klagande äress motpart att på eget äventyr i beaktat
brev med klagandens påklagade svar till Kungl. departementet insända.

År och dag som ovan.

På länsstyrelsens vägnar: Carl Bergetedt.
Emil Lindström.

Vidimeras på tjänstens vägnar:
E. Lindström

Överlantmätaren.

[Faint, illegible text, likely bleed-through from the reverse side of the page.]

Beskrivning

532
till förslag till ändring beträffande fastigheterna Sickla l. 557 558 och l av år 1934 den 19 februari fastställd byggnadsplan för delar av St. Sickla och Järle (det s.k. Skogalundsområdet) uti Hecke socken av Stockholms län.

Ändringsförslaget är föranlett av Önskvärlden att å fastigheten Sickla l 557 undgå den enligt nu gällande plan nödvändiga bebyggelsen i den starkt sluttande, bergiga terrängen å fastighetens mittparti. Det önskade målet vinnes genom att flytta gränsen för det område, som icke får bebyggas cirka fyra meter österut.

Den föreslagna ändringen medför ingen som helst olägenhet för angränsande fastigheter. Från bebyggelse undantages ett område av minst sex meter intill väg. Ändringen medför ej blott den fördelen att bebyggelsen underlättas utan även att bebyggelsen kan ske utan alltför kraftigt våldförande på naturen.

Den till Ändringsförslaget hörande kartan torde i övrigt lämna närmare besked om ändringens innebörd.

Stockholm i Stockholms distriktslantmätarexpedition den 20 april 1935.

Patrik Mogensen.

Vidimoras på tjänstens vägnar:

Kjellström