

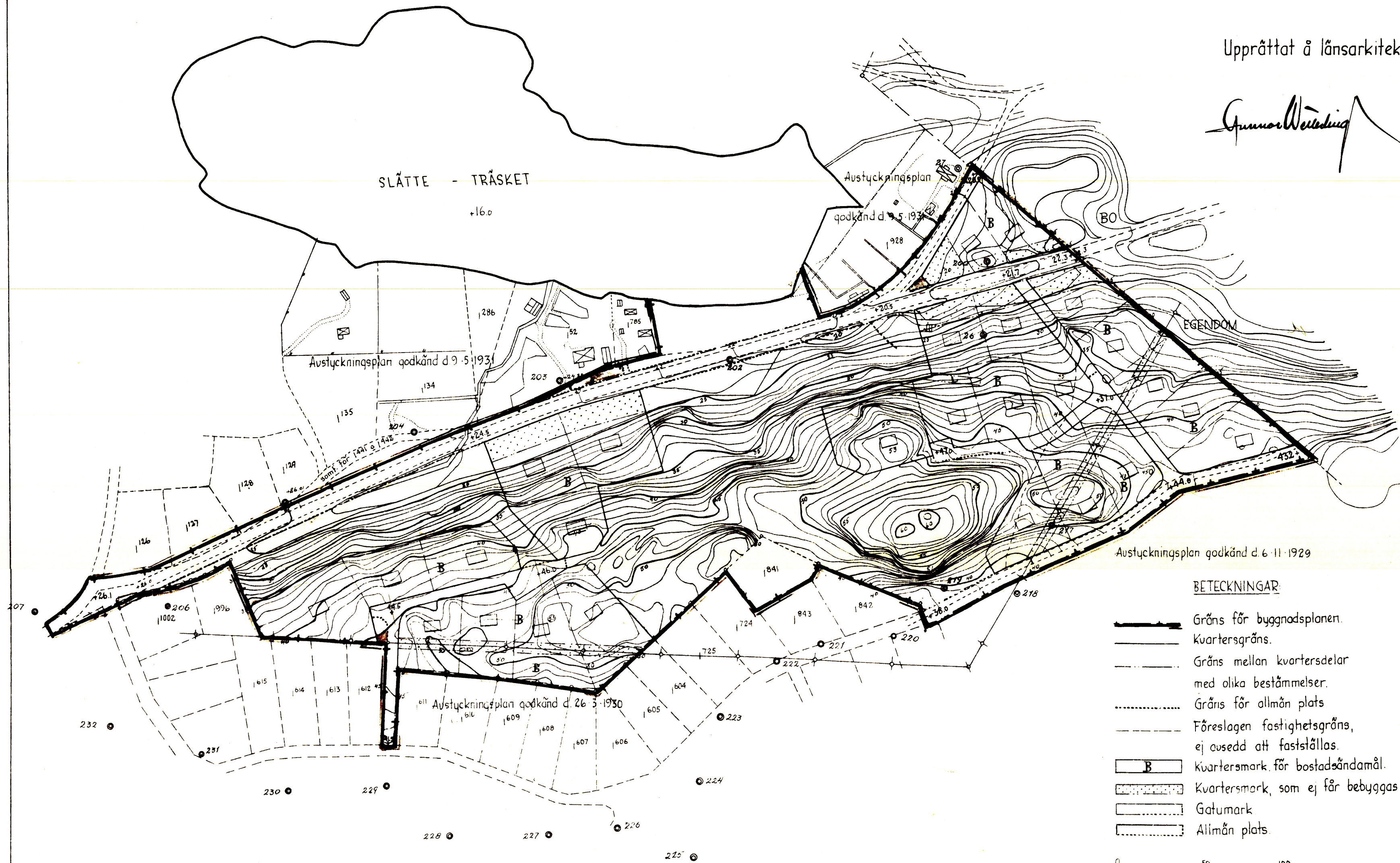
FÖRSLAG TILL BYGGNADSPLAN
 FÖR DEL AV FASTIGHETEN
LÄNNERSTA I⁴⁴¹ JÄMTE LÄNNERSTA I⁸⁴¹ M.F.L.
 I BO SOCKEN, STOCKHOLMS LÄN.

Upprättat å länsarkitektkontoret i Stockholm år 1940.

Gunnar Westberg

Kopiens likhet med originalet betygas.
 Stockholm den 22 aug. 1941
 STATENS REPRODUKTIONSÄNSTALT
P. Swenmark

År 1941 den 18 mars
 fastställdes denna byggnadsplan
 på sätt Kungl. Maj:ts befallningshavandes
 beslut samma dag närmare utvisar, betygat
 Stockholm å landskansliet som ovan.
 På tjänstens vägnar:
 Olof Ljungström



Denna detaljplan har
 ändrats genom beslut
 2005/01-26
 Se akt 2005/38

Denna detaljplan har
 ändrats genom beslut
 2005-04-20
 Se akt 2005/156

- BETECKNINGAR
- | | | | |
|--|---|--|---------------------------|
| | Gräns för byggnadsplanen. | | Ledningsområde. |
| | Kvartersgräns. | | Föreslagen byggnadsplats. |
| | Gräns mellan kvartersdelar
med olika bestämmelser. | | Gatuhöjd
+0.0 |
| | Gräns för allmän plats | | Befintlig väg. |
| | Föreslagen fastighetsgräns,
ej utsedd att fastställas. | | Befintlig byggnad. |
| | Kvartersmark för bostadsändamål. | | Odlingsgräns. |
| | Kvartersmark, som ej får bebyggas | | Nivåkurvor. |
| | Gatumark | | Kraftledning. |
| | Allmän plats | | Polygonpunkt. |
| | | | Strandlinje. |



Stomkartan upprättad av distriktslantmätare C.A. Virde

Efter 1 juli 1987 har för detta planområde tillkommit en ny planbestämmelse med följande lydelse:

Bygglov skall inte lämnas till åtgärd som innebär väsentlig ändring av markens användning förrän viss trafik, vatten- och avloppsanläggning har kommit till stånd.

Stadsarkitektkontoret

Avskrift.

Kungl. Maj:sa
i Stockholms
Landskans

Över
att
de
a
a

Avskrift av avskrift.

23/100 SBD: 1940

Utdrag av protokoll, hållet inför
Kungl. Maj:ts befallningshavande i
Stockholms län & landskansliet den
18 mars 1941.

S.D. Uti en den 2 september 1940 hit ingiven skrift hade Lännersta Fastighetsaktiebolag anhållit om fastställelse av förslag till byggnadsplan för del av fastigheten Lännersta 1:441 jämte Lännersta 1:841 m.fl. fastigheter i Boo socken, sådant förslaget åskådliggjorts å en å länsarkitektkontoret i länet år 1940 upprättad karta med därtill hörande beskrivning och byggnadsplanebestämmelser.

Vid ansökningen hade jämväl fogats förslag till avloppsplan för det av byggnadsplaneförslaget berörda området.

I ärendet hade yttranden avgivits av överlantmätaren och länsarkitekten i länet.

Sedan vederbörande markägare, kommun, vägstyrelse och byggnadsnämnd ävensom andra, vilkas rätt kunde av förslaget beröras, lämnats tillfälle att hit inkomma med erinringar mot detsamma, utan att någon därav begagnat sig, meddelades följande

B e s l u t

Kungl. Maj:ts befallningshavande prövar, med stöd av 60 § stadsplane-lagen, skäligt fastställa ifrågavarande förslag till byggnadsplan, sådant detsamma åskådliggjorts å ovannämnda karta med därtill hörande beskrivning och byggnadsplanebestämmelser av den lydelse härvid fogade bilagor (Bil. A och B) utvisa, dock att från fastställelsen undantages den å kartan angivna fastighetsindelningen.

Den, som icke åtnöjes med detta beslut, äger att däruti Hos Kungl. Maj:t i underdånighet söka ändring genom besvär, vilka, av den klagande själv eller lagligen befullmäktigat ombud underskrivna, skola till Kungl. Kommunikationsdepartementets expedition ingivas före klockan tolv å trettionde dagen, om enskild part klagat, men, om klagan föres av menighet, å fyrtiofemte dagen efter härav erhållen del, den dagen oräknad, då sådant sker, eller ock, om helgdag då inträffar, å nästa söckendag därefter, vid vilka besvär skall fogas bevis om tiden, då beslutet blivit klaganden delgivet; varande dock klagande även medgivet att på eget äventyr i betalt brev med allmänna posten besvären

till Kungl. departementet insända.

År och dag som ovan.

På tjänstens vägnar:

Bengt Fogelberg.

Avskriftens riktighet bestyrkes i tjänsten:

E. Ericsson

Rätt avskrivet av avskriften betygar:

.....*Emil Lindvall*.....

B e s k r i v n i n g

till byggnadsplan för del av fastigheten Lännersta 1:441 samt Lännersta 1:841 m.fl. fastigheter i Boo socken, Stockholms län.

Området är beläget söder och sydost om Slätteträsket och gränsar i öster till Boo egendom. Det utgöres till största delen av starkt kuperad terräng. Tillfart till området finnes genom väg från Tellare till Boo kapell.

Områdets allmänna disposition framgår av kartan. Bebyggelsen inom området föreslås som enfamiljshus med friliggande byggnadsätt, företrädesvis för sommarbruk men även med användning året om. Ribbings Ingenjörbyrå har uppgjort förslag till avloppsledningar inom området.

Stockholm i augusti 1940

LÄNSARKITEKTKONTORET

I STOCKHOLMS LÄN

Torsten Josephsen,

Avskriftens riktighet bestyrkes i tjänsten:

E. Eriesson

Rätt avskrivet av avskriften betygar:

Fred Stenroos

F ö r s l a g

till byggnadsplanebestämmelser för del av fastigheten Lännersta 1:441 jämte Lännersta 1:841 m.fl. fastigheter i Boo socken, Stockholms län.

§ 1.

Områdets användning.

- mom. 1. Å med B littererat område får endast uppföras fristående huvudbyggnader för bostadsändamål samt de uthus och därmed jämförliga byggnader, som erfordras för de å tomtens boendes behov.
- mom. 2. Med prickning ytbetecknat område får ej bebyggas.
- mom. 3. Å med L betecknat område må ej sådana åtgärder vidtagas, som förhindra framdragande av ledningar för andra tomtägares behov.
- mom. 4. I uthus eller gårdsbyggnad må bostad ej inredas.
- mom. 5. Inom byggnadsplaneområdet får ej uppföras byggnad för industriellt ändamål.

§ 2.

Tomts storlek.

Tomt må i allmänhet ej understiga 1.700 kvadratmeter, vilken areal må kunna minskas till lägst 1.500 kvadratmeter, varvid den i planen illustrationsvis angivna fastighetsindelningen såvitt möjligt bör följas.

§ 3.

Byggnaders antal och storlek.

- mom. 1. Å tomt får endast en huvudbyggnad uppföras.
- mom. 2. Inom B littererat område får byggnaders sammanlagda yta ej upptaga mer än 1/10 av tomtens, dock högst 150 kvadratmeter. Uthus må ej upptaga mera än sammanlagt 30 kvadratmeter.

§ 4.

Byggnaders läge å tomt.

- mom. 1. Huvudbyggnad må ej förläggas närmare gräns mot väg eller grann-tomt än 6 meter.
- mom. 2. Byggnad skall i möjligaste mån förläggas så som å kartan illustrationsvis angivits.
- mom. 3. Uthus och därmed jämförliga byggnader må ej förläggas på mindre avstånd från tomtgräns än 4,5 meter. Dock må, där grannar så överenskomma, och byggnadsnämnden finner så utan olägenhet

kunna ske, uthus förläggas i gräns mot granntomt. När uthus sammanbyggas i tomtgräns, skola de givas med varandra liknande utformning.

- mem. 4. Avståndet mellan skilda byggnader på samma tomt får ej göras mindre än den största för någondera av byggnaderna medgivna största höjden, dock minst 4,5 meter.

§ 5.

Fönster till bonings- och arbetsrum.

Framför fönster till bonings- och arbetsrum skall ett område av minst 9 meters bredd lämnas obebyggt. Nämnade mått må dock underskridas, där rummets behov av dagsljus är nöjaktigt tillgodosett genom annat fönster.

§ 6.

Byggnaders höjd och våningsantal.

- mem. 1. Inom med B littererat område får huvudbyggnad ej uppföras med mera än två våningar och ej till större höjd än 7 meter. Därutöver må vind icke inredas för bostads- eller arbetsrum.
- mem. 2. Uthus och därmed jämförliga byggnader må ej uppföras med mera än en våning och ej till större höjd än 2,5 meter. Den totala höjden (till taknock) å sådan byggnad får ej göras större än 3,0 meter.

§ 7.

Taklutning.

Tak får ej givas större lutning mot horisontalplanet än 30 grade

§ 8.

Allmänna bestämmelser.

- mem. 1. Vad ovan är sagt angående tomt skall i tillämpliga delar gälla även tomtplats.
- mem. 2. Där byggnadsnämnden prövar sådanoundgängligen behöfligt och det med hänsyn till förhållandena i övrigt kan anses motiverat må smärre avvikelser medgivas beträffande hushöjd, taklutning och gränser mellan olika bestämmelseområden.

Stockholm i augusti 1940.

LÄNSARKITEKTKONTORET

I STOCKHOLMS LÄN

Thofsten Josephson.

Avskriftens riktighet bestyrkes i tjänsten:

E. Eriesson

Rätt avskrivet av avskriften betygar: *Sven J. Lindvall*

B 80.

12

Avskrift.

Kungl. Maj:ts befallningshavande
i Stockholms län.
Landskansliet.

STADSARKIVET. S. ARKIVEX.

R e s o l u t i o n .

Överlämnas till byggnadsnämnden i Böö socken med tillkännagivande,
att bilagda beslut numera vunnit laga kraft ävensom att kopia av
den till ärendet höfande kartan komma att snarast möjligt till-
ställas nämnden.

Stockholm å landskansliet den 10 juli 1941.

På tjänstens vägnar:
Olof Ljungström

23/100 SBD: 1940

Rätt avskrivet betygar:
.....*[Signature]*.....