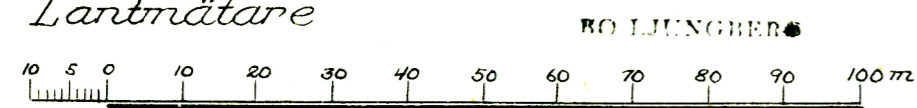


Förslag till ändring av Byggnadsplan

för
Kummelnäs 1³³³ och 1¹⁰⁵⁶ m.fl.
i Boo socken och kommun
av Stockholms län;
upprättad år 1959 den 11 augusti
av

Olle Thurwall
Lantmätare



Skala 1:1000

Reviderad i februari 1960.
i september 1960

Beteckningar: Ändringsförslaget

- Gräns för ändringsförslaget
- Bestämmelsegräns
- Gränser avsedda att utgå
- RE Område för tennisändamål
- BF Område för bostadsändamål, fristående hus
- . Mark som icke får bebyggas
- + Mark som delvis får bebyggas
- v Antal våningar jämte vind
- Ledningsområde

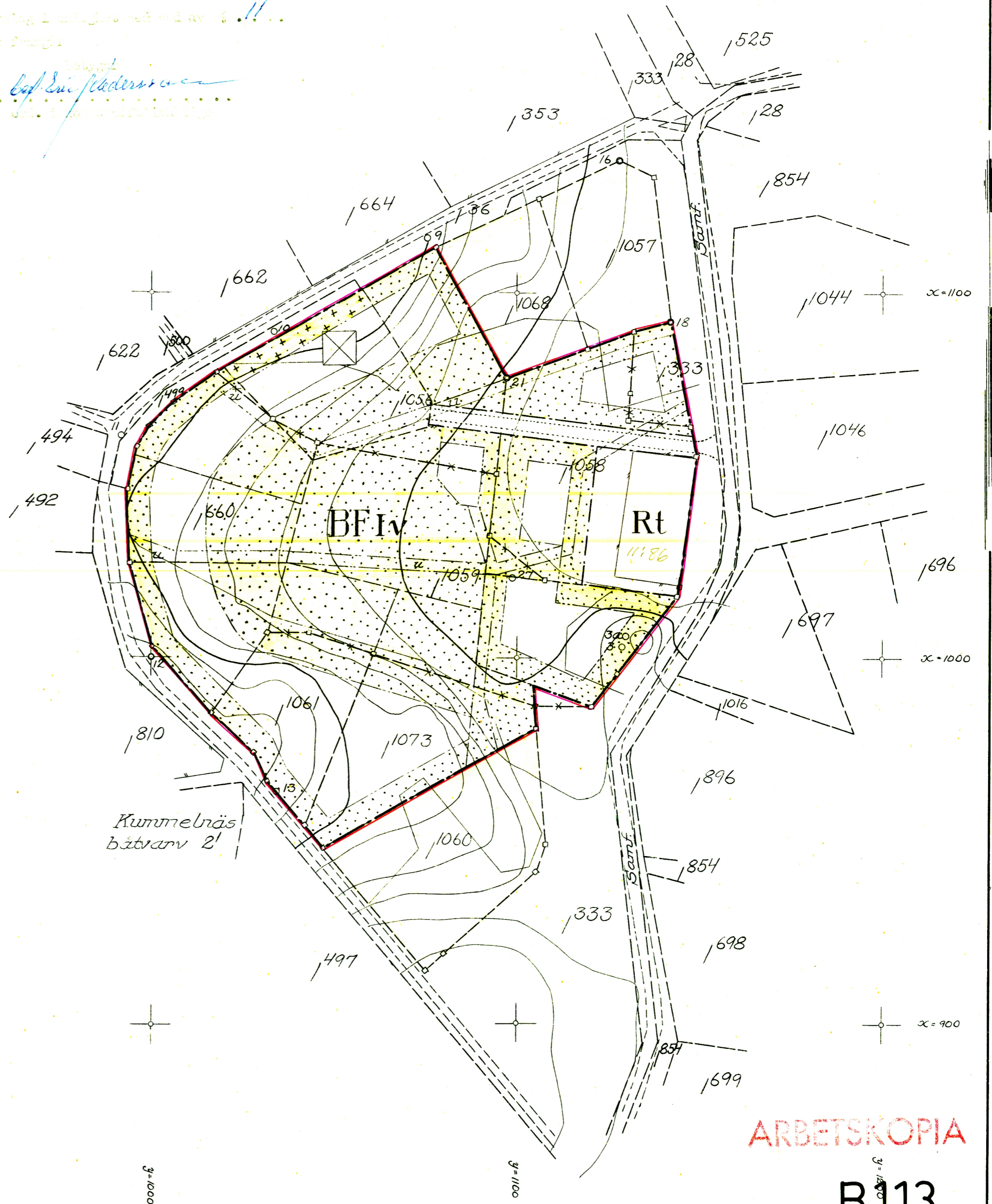
- Grundkartan:
- 128 Fastighetsgräns och jordregisternummer
 - Befintlig väg
 - Nivåkurvor
 - Polygonpunkt

Olle Thurwall

Kommunalrådets i Boo kommun den 16 Feb. 1960
antagit 1959 planförslaget i utgåvan nr 11
i protokollet nr 1000

Boo Södra församling

*Vidmaras i fjärrskan
i N. administrat.*



ARBETSKOPIA

B113

Efter 1 juli 1987 har för detta planområde tillkommit en ny planbestämmelse med följande lydelse:

Bygglov skall inte lämnas till åtgärd som innebär väsentlig ändring av markens användning förrän viss trafik, vatten- och avloppsanläggning har kommit till stånd.

Stadsarkitektkontoret

III G2-72:61

STADSARKITEKTKONTOREIS ANNIVEX.

Resolution.

Länsstyrelsen prövar, med stöd av 108 § byggnadslagen, skäligt fastställa ett av kommunalfullmäktige i Boo kommun vid sammanträde den 16 februari 1961 antaget förslag till ändring av byggnadsplanen för Kummelnäs 1³³³ och 1¹⁰⁵⁶ med flera fastigheter, sådant förslaget åskådliggjorts å en av lantmätaren Olle Thunwall år 1959 upprättad samt i februari och september 1960 reviderad karta med därtill hörande beskrivning och byggnadsplanebestämmelser av den lydelse härvid fogade bilagor /Bil. A och B/ utvisa.

Vidare förordnar länsstyrelsen, med stöd av 110 § andra stycket nämnda lag, att nybyggnad inom planområdet icke får företagas utan särskilt tillstånd innan vattenförsörjning och avlopp för området anordnats i erforderlig mån

Klagan över dessa beslut må föras hos Konungen genom besvär, vilka, av den klagande själv eller lagligen befullmäktigat ombud underskrivna, skola ha inkommit till Kungl. kommunikationsdepartementet, såvitt avser besvär över beslutet om fastställelse av byggnadsplan inom tre veckor från denna dag, samt beträffande besvär över beslutet i övrigt inom tre veckor efter erhållen del härav. I sistnämnda fall äger dock menighet, som klagar, tillgodojuta två veckor längre besvärstid. Klagan över beslutet om fastställelse av byggnadsplan må föras allenast av sakägare

i ärendet framställt yrkande, vilket helt eller delvis lämnats utan bifall. Besvären kunna insändas med posten i betalt brev. Stockholm å landskansliet den 11 augusti 1961.

På länsstyrelsens vägnar:

Gösta Falk

Bengt Sandberg

Bestyrkes på tjänstens vägnar:

Malin Söder

Beskrivning rörande förslag till ändring av byggnadsplanen för Kur-
molnäs 1¹⁹⁵³, 1¹⁹⁵⁶ m.fl. i Boo socken och kommun av Stockholms län.

För området finnes av Länsstyrelsen den 19 maj 1950 fastställt byggnadsplan med ändringar därav den 20 april 1954 och den 5 maj 1955.

Förslaget innefattar i huvudsak ett område för handelsträdgårdsändamål utgått och ersatts med tomtplatser för bestadsändamål. Vidare har omkring den befintliga tennisbanan utlegts en tomtplats för tennisändamål.

Av det förslag till avloppsledningar för området som godkants av hälsovårdsnämnden den 2 juli 1957 är sträckan från Kurmolnäsvisken till i höjd med fastigheten 1¹⁰⁵⁸ numera färdigställt.

I övrigt kan nämnas, att den i föregående planförslag anammade principen att ej förlägga någon bebyggelse till planområdet mitt bibehållits i detta förslag. På så sätt kommer blivande bebyggelse även i förevarande förslag att i stort gruppera sig kretsformigt kring en obebyggd del i planområdet mitt.

På grund av de nämnda tomtplotteringer som förekommit i de ursprungliga byggnadsplanbestämmelserna ha dessa för överskådlighetens skull sammanställts på nytt, varvid erforderliga ändringar vidtagits.

Stockholm i december 1959

Olle Thunwall

lantmätare

Bestyrkes på tjänstens vägnar:

Malmström

BYGGNINGSPLANBESTÄMMELSER

till förslag till ändring av byggnadsplanen för Kvarnens 1¹⁰⁵⁵ och 1¹⁰⁵⁶ m.fl. i Boo socken och kommun av Stockholms l n.

1 §.

Områdernas beteckning.

- mom. 1. Med B betecknat område får användas endast för bostadsändamål.
- mom. 2. Med Rt betecknat område får användas endast för tennisändamål.
- mom. 3. Å med u betecknad mark får icke vidtagas anordningar som hindra framtagna eller underhåll av underjordiska ledningar.

2 §.

Mark som icke eller i endast mindre omfattning får bebyggas.

- mom. 1. Med punktprickning betecknat område får icke bebyggas.
- mom. 2. Med punkt- och korsprickning betecknad mark får icke bebyggas. Utan hinder härav f. uthus, garage och dylika mindre gårdsbyggnader uppförs om detta för varje särskilt fall prövas vara förenligt med ett prydligt och ändamålsenligt bebyggande av kvarteret.

3 §.

Byggnadssätt.

Med F betecknat område får bebyggas endast med hus, som uppförs fristående.

KB 11/6-61

4 §.

Tomtplats minsta storlek.

Tomtplats m. icke bildas med mindre areal än 900 kvadratmeter.

5 §.

Antal byggnader och byggnadsyta å tomt.

- mom. 1. Å tomtplats som omfattar med B betecknat område får endast en huvudbyggnad jänta erforderliga gårdsbyggnader uppföras.
- mom. 2. Å tomtplats som omfattar med B betecknat område får huvudbyggnad icke upptaga större areal än 150 m² samt uthus eller andra gårdsbyggnader icke större sammantlagd areal än 30 m².

6 §.

Antal lägenheter.

Å med B betecknat område får huvudbyggnad icke inrymma fler än en bostadslägenhet. I gårdsbyggnad får bostad icke inredas.

7 §.

Byggnadslära å tomt.

- mom. 1. Avståndet mellan skilda byggnader å samma tomtplats m. icke vara mindre än 9 meter, byggnadsnämnden likväl oberoget, att där så kan ske utan fara för sundhet och brandsäkerhet samt utan att ett lämpligt bebyggande av kvarteret i dess helhet förvärras, för uthus eller annan gårdsbyggnad med giva mindre avstånd såväl till annan sådan byggnad som till huvudbyggnad, dock ej under 4,5 meter.

8 §.

Hushöjd och våningsantal.

- mom. 1. Å med IV betecknat område får byggnad icke uppföras till

- större höjd än 4,8 meter.
- mom. 2. Å med Rt betecknat område får byggnad icke uppföras till större höjd än 3,5 meter.
- mom. 3. Å med I betecknat område får byggnad uppföras med högst en våning.
- mom. 4. Å med v betecknat område får utöver stadgat våningsantal även vind inredas.

Stockholm i december 1959

Olle Thunwall
lantmätare

Reviderat i september 1960

Olle Thunwall
lantmätare

Kommunalfullmäktige i Boo kommun ha den 16 febr. 1961 antagit detta planförslag i enlighet med vad av § 11 i protokollet närmare framgår.

betygar

Carl-Eric Andersson
ordf. i kommunalfullmäktige

Bestyrkes på tjänstens vägnar:

Stämman