



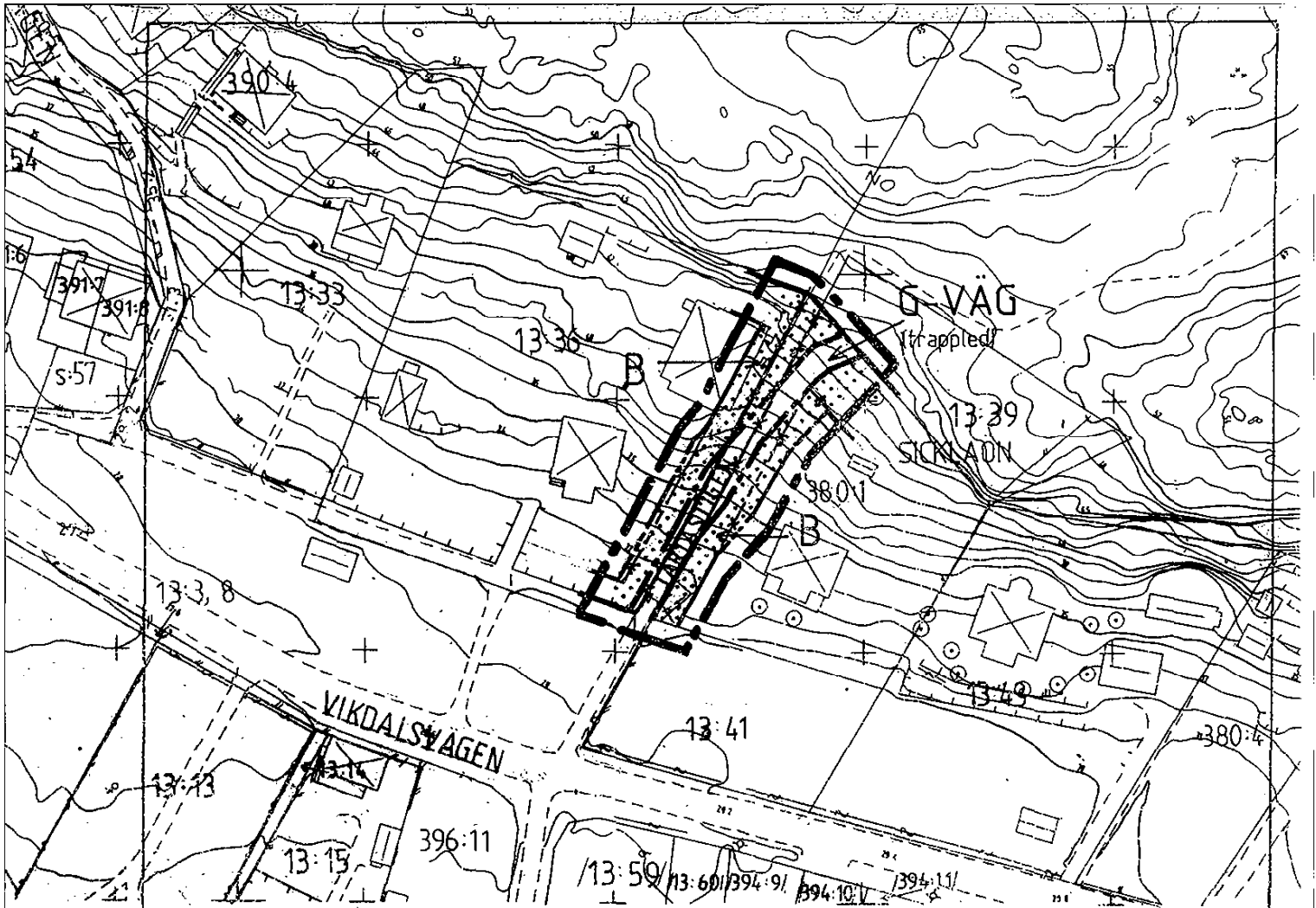
# Nacka KLM

Akt nr:

**0182K-94/34**

94/34

KARTAN I AKTEN



### PLANBESTÄMMELSER

Följande gäller inom områden med nedanstående beteckningar. Där beteckningar saknas gäller bestämmelsen inom hela planområdet. Endast angiven användning och utformning är tillåten.

D. 477-  
DP104

### GRÄNSBETECKNINGAR

- Linje på kartan ritad 3 mm utanför planområdets gräns
- Gällande användningsgräns
- Gällande egenskapsgräns
- Gällande användningsgräns avsedd att utgå
- Gällande egenskapsgräns avsedd att utgå
- Användningsgräns
- Egenskapsgräns

### ANVÄNDNING AV MARK

Allmän plats  
G-VÄG (trappled) Gångväg - trappförbindelse

### Kvartersmark

B Bostäder

### BEGRÄNSNING AV MARKENS BEBYGGANDE

Marken får inte bebyggas

### ADMINISTRATIV BESTÄMMELSE

Genomförandetiden är 5 år räknat från den tidpunkt planen vinner laga kraft

Skala 1:1000

**94/34**



Detaljplan  
för del av Sicklaön 13: 36  
och 380: 1 Järlastigen,  
Vikdalen i Nacka kommun  
Enkelt planförfarande

Upprättad av Miljö & Stadsbyggnad:  
Nacka i jan. 1994

Paul Ahkvist

Tord Runnäs

Antagen av BN 1994-02-09 § 9   
Laga kraft 1994-03-10

INKOM  
LÄNSSTYRELSEN STOCKHOLMS LÄN  
Rättsenheten  
1994-02-18  
2023-94-5279

94-03-21

D 477  
94-1 214

P

DP104  
D 477

§ 9

**Detaljplan för del av Sicklaön 13:36 och 380:1, Järlastigen, Vikdalen i Nacka kommun**  
Enkelt planförfarande

**Beslut**

Planförslaget för del av Sicklaön 13:36 och 380:1, upprättat i januari 1994 antas.

**Ärendet**

Miljö & Stadsbyggnad har redovisat ärendet i en skrivelse av den 1 februari 1994

Planförslaget har hanterats enligt plan- och bygglagens regler för enkelt planförfarande, 5 kap. 28 §.

Samråd har skett med länsstyrelsens planenhet och fastighetsbildningsmyndigheten i Nacka.

Sakägare enligt fastighetsförteckning har beretts tillfälle att lämna synpunkter.

Hanhandlingarna har den 3 januari 1994 tillställts berörda sakägare. Samrådstiden slutade den 21 januari 1994.

Under samrådstiden har inga erinringar framförts.

Med hänvisning till vad som här framförts och till kommunfullmäktiges beslut 87-06-16 om delegation till byggnadsnämnden, enligt plan- och bygglagen 5 kap. 29 §, att anta detaljplaner, som hanterats som enkelt planförfarande, föreslår Miljö & Stadsbyggnad att byggnadsnämnden antar planförslaget.

Byggnadsnämnden beslöt i enlighet med förvaltningsförslaget

**LAGA KRAFTBEVIS**

datum 94-03-16

Detta beslut har vunnit laga kraft

den 10/3-94

Länsstyrelsen i Stockholms län  
Rättsenheten

*Kerstin Lund*

Länsstyrelsen i Stockholms län, beslut 1994-02-22  
Länsstyrelsen beslutar enligt 12 kap 2 § plan- och bygglagen att prövning av antagandebeslutet enligt detta protokoll inte skall ske.

*Miljö & Stadsbyggnad*  
*Annika Carlsson*

REGISTRERING  
Datum

1994-04-11

Införing i Fastighetsregistret. Kopians likhet med originalet bekräftar:

har verkställts.  
För fastställande av detta beslut i Nacka kommun  
*U. Höglund*

*Jim Vitz*

Justerandes sign.

*ASR NS*

UTDRAGS BESTYRKANDE

*Ursi Beltzickoff*

NACKA KOMMUN  
Miljö & Stadsbyggnad

Handläggare:  
Tord Runnäs  
718 94 76

**Detaljplan för del av Sicklaön 13:36 och 380:1, Järlastigen,  
Vikdalen i Nacka kommun - enkelt planförfarande - upprättat  
på Miljö & Stadsbyggnad i januari 1994.**

**BESKRIVNING**

Planförslaget omfattar plankarta med bestämmelser, denna beskrivning och fastighetsförteckning.

Planområdet är beläget på centrala delen av Sicklaön inom Vikdalen. För området gäller detaljplan (stadsplan) som vann laga kraft den 22 januari 1988.

Järlastigen, norr om Vikdalsvägen, utgör en trappled, som förbinder Järlahöjden med Nacka Strand, Jarlaberg och Nyckelviken. Trappleden var ursprungligen en rak trappa av trä, som med tiden förfallit. Trappan är nu borttagen och ska ersättas med en granittrappa. För att erhålla en mer gångvänlig trappa än den tidigare krävs fler vilplan och en minskad lutning, vilket inte kan inrymmas inom befintlig allmän platsmark i gällande plan.

Planförslaget innebär att trappförbindelsen förlängs och i sin norra del flyttas för att bättre följa markens lutningsförhållanden, varvid del av trappan kommer att ligga på kvartersmark (fastigheten Sicklaön 380:1).

Planförslaget omfattar endast kommunägd mark, är av begränsad omfattning och innebär ingen förändring av gällande plans intentioner, varför ändringen av planen avses genomföras som ett enkelt planförfarande.

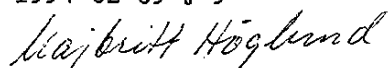
Detaljplanens genomförandetid föreslås till 5 år räknat från den tidpunkt då planen vinner laga kraft.

Projektenhet 1

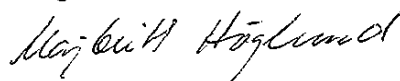
  
Paul Ahlkvist

  
Tord Runnäs  
Planarkitekt

Antagen av BN  
1994-02-09 § 9



Laga kraft 1994-03-10



Till

Fastighetsregistermyndigheten  
i Nacka kommun

Detaljplan för del av Sicklaön 13:36 och 380:1, .....  
Järlastigen, Vikdalen i Nacka kommun -enkelt planförfarande. ....  
har vunnit laga kraft den ..10 mars 1994.....

Originalhandlingar

~~Planhandlingar~~                      översändes

~~Plankarta~~

Projekterhet 1

*Majbritt Höglund*  
Majbritt Höglund