



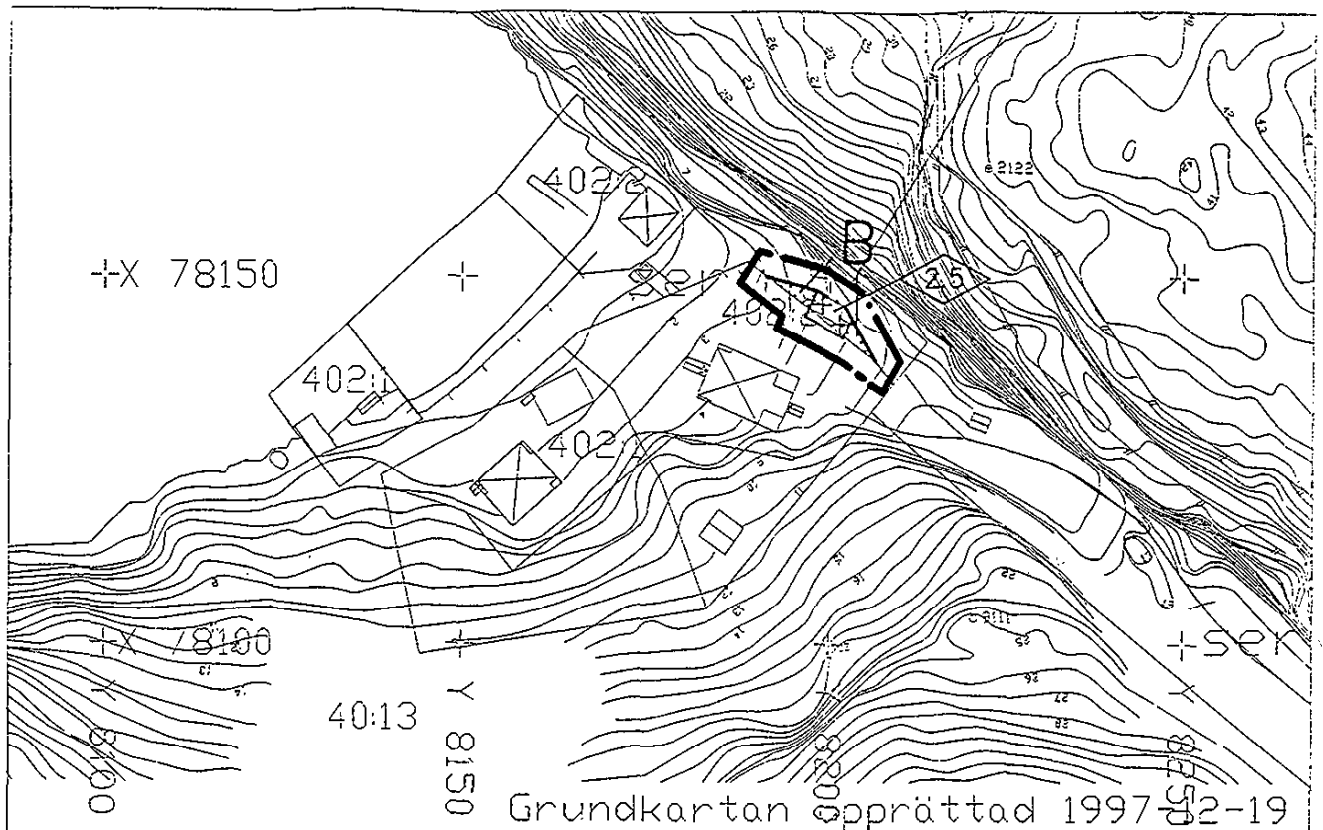
# Nacka KLM

Akt nr:

**0182K-98/80**

98/80

KARTAN I AKTEN


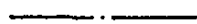



## PLANBESTÄMMELSER

**DP 170**

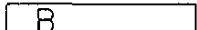
Följande gäller inom områden med nedanstående beteckningar. Där beteckningar saknas gäller bestämmelsen inom hela planområdet. Endast angiven användning och utformning är tillåten

### GRÄNSBETECKNINGAR

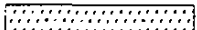
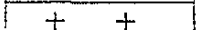
-  Linje på kartan ritad 3 mm utanför planområdets gräns
-  Användningsgräns
-  Egenskapsgräns

### ANVÄNDNING AV MARK

#### Kvartersmark

 Bostäder

### BEGRENSNINGAR AV MARKENS BEBYGGANDE

-  Marken får inte bebyggas
-  Marken får endast bebyggas med uthus

### UTFORMNING

 Högst byggnodshöjd i meter

### ADMINISTRATIVA BESTÄMMELSER

#### Genomförandetid

Genomförandetiden är 5 år från den tidpunkt planen vinner laga kraft.



Skala 1:1000

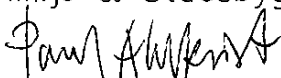
## Detaljplan

för del av fastigheterna Sicklaön 40:13 och 402:2

**FREDRIKSVIK** i Nacka kommun

Enkelt planförfarande

Miljö & Stadsbyggnad i februari 1998

  
Poul Ahlkvist

  
Tord Runnäs

**98/80**

Antagen av OMS 98-05-12 *K. Lindstedt*  
Laga kraft *17 juni 1998 / Ulrica Boman*



DNS 97-40 214

DP 170

Nacka kommun  
Miljö- och stadsbyggnad  
Plan- och exploateringskontoret  
131 81 NACKA

### Upphävande av strandskydd för område inom detaljplanen för del av Sicklaön 40:13 och 402:2, Fredriksvik, Nacka kommun

#### Beslut

Länsstyrelsen beslutar att strandskydd inte skall gälla inom planområdet enligt bifogad karta. Beslutet har fattats med stöd av 15 § naturvårdslagen (1964:822) och 20 § naturvårdsförordningen (1976:484).

För att detta beslut skall bli giltigt måste beslutet att anta detaljplanen vinna laga kraft. Område som undantas från antagande omfattas inte av detta beslut.

./. Detta beslut kan överklagas hos regeringen (se bilaga).

#### Bakgrund

Plan- och exploateringskontoret i Nacka kommun har begärt att strandskyddet upphävs inom rubricerade planområde. Planförslaget innebär att en mindre markremsa, som i gällande plan utgör park med en gångväg, överförs till kvartersmark. Enligt planbeskrivningen innebär detta att den inom området planerade gångvägen måste ges en östligare sträckning.

#### Länsstyrelsens bedömning

Den begränsade förändringen påverkar inte strandskyddsintresset mer än marginellt. Länsstyrelsen finner att särskilda skäl föreligger för att upphäva strandskyddet.

Den aktuella åtgärden är förenlig med vad som angetts för området i kommunens antagna översiktsplan samt med hushållningsbestämmelserna i naturresurslagen (1987:12).

I handläggningen av detta ärende har deltagit byrådirektör Andreas Totschnig, beslutande, länsassessor Lotta Lauritz och arkitekt Carin Ancker, föredragande.

Andreas Totschnig

Carin Ancker

Srsick.doc 1998-05-27

Postadress	Besöksadress	Telefon	Telefax	Postgirokonto
Box 22067	Hantverkargatan 29	08 - 785 40 00 (växel)	08 - 785 40 01 (reception)	3 51 72 - 6
104 22 STOCKHOLM		08 - 785 54 29 (direkt)	08 - 651 28 75 (direkt)	



LÄNSSTYRELSEN I  
STOCKHOLMS LÄN

Planenheten  
Carin Ancker

**BESLUT**

Datum

27.5.1998

Beteckning

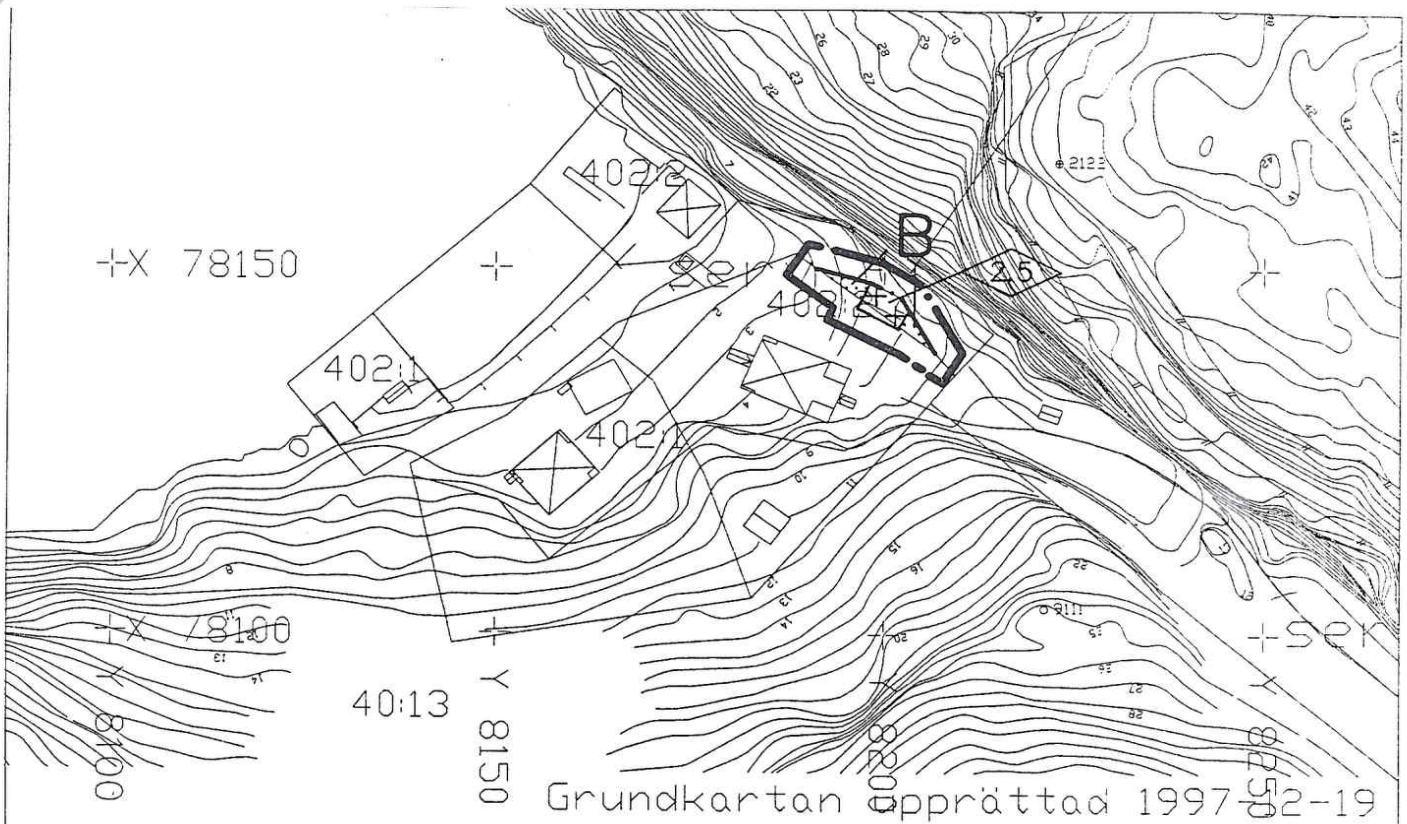
18511-98-12951

Kopia till:

Eva och Lars Söderqvist, Fredriksvik, 131 47 NACKA. Delg.kvitto  
Naturvårdsverket (+utdrag ur karta + besvärshänvisn.)  
Lantmäterimyndigheten (efter laga kraft)  
Lantmäteriet FAB G (efter laga kraft)  
Miljövårdsenheten  
Pe (KRC+akten+exp.)

Införes i länets författningssamling





## PLANBESTÄMMELSER

Följande gäller inom områden med nedanstående beteckningar. Där beteckningar saknas gäller bestämmelsen inom hela planområdet. Endast angiven användning och utformning är tillåten

### GRÄNSBETECKNINGAR

- Linje på kartan ritad 3 mm utanför planområdets gräns
- Användningsgräns
- Egenskapsgräns

### ANVÄNDNING AV MARK

Kvartersmark

Bostäder

### BEGRÄNSNINGAR AV MARKENS BEBYGGANDE

- Marken får inte bebyggas
- Marken får endast bebyggas med uthus

### UTFORMNING

Högsta byggnadshöjd i meter

### ADMINISTRATIVA BESTÄMMELSER

Genomförandetid

Genomförandetiden är 5 år från den tidpunkt planen vinner laga kraft.

Skala 1:1000

Miljö & Stadsbyggnad  
1998-05-27

Miljö & Stadsbyggnad  
1998-05-27



## Detaljplan

för del av fastigheterna Sicklaön 40:13 och 402:2

**FREDRIKSVIK** i Nacka kommun

Enkelt planförfarande

Miljö & Stadsbyggnad i februari 1998

Paul Ahlkvist

Tord Runnäs

Antagen av OMS .....  
Laga kraft .....

Sammanträdesdatum  
1998-05-12

§ 74

Dnr ONS 97/40 214

**Detaljplan för del av fastigheterna Sicklaön 40:13 och 402:2  
Fredriksvik, Nacka kommun  
Enkelt planförfarande**

**Beslut**

Detaljplaneförslaget upprättat i februari 1998 antas

**Bakgrund och sammanfattning**

Planområdet är beläget på nordöstra Sicklaön inom nordöstra delen av Nyckelvikens naturvårdsområde. För området gäller en detaljplan, Dp 144, som vann laga kraft 1996. Fredriksvik ingår i det område utefter Stockholms inlopp som utgör riksintresse för kulturminnesvården. För området gäller strandskyddsförordnande enligt 15 § naturvårdslagen. Framställan om upphävande av strandskyddet har gjorts till länsstyrelsen.

Fastigheten 40:13 ägs av Nacka kommun. Fastigheten 402:2 försålde 1998-03-04 av kommunen till Lars och Eva Söderqvist.

Föreliggande planförslag har initierats av Nacka kommun genom fastighetskontoret, som begärt att ett mindre markområde ska läggas till fastigheten Sicklaön 402:2. Planförslaget innebär att en markremsa, som i gällande plan utgör park med en gångväg, utläggs som kvartersmark för bostadsändamål med en byggrätt som motsvarar befintligt uthus. Detta innebär att den planerade gångvägen måste ges en något östligare sträckning. Detta är i överensstämmelse med köpekontrakt med de nya fastighetsägarna.

Planförslaget, som är av begränsad omfattning och saknar större allmänintresse, har hanterats som enkelt planförfarande, enligt plan- och bygglagens regler 5 kap. 28 §. Samråd har skett med länsstyrelsens planenhet och fastighetsbildningsmyndigheten. Planhandlingarna har den 30 mars 1998 tillställts sakägare enligt fastighetsförteckning. Samrådstiden slutade den 15 april 1998. Under samrådstiden har inga erinringar mot förslaget framförts.

Mot bakgrund av att inga erinringar framförts samt med hänvisning till kommunfullmäktiges beslut, 1987-06-16, om delegation till områdesnämnden, enligt plan- och bygglagen 5 kap. 29 §, att anta detaljplaner som hanterats som enkelt planförfarande, föreslår Miljö & Stadsbyggnad att områdesnämnden antar planförslaget.

**Handlingar i ärendet**

Särskilt utlåtande 980427


Justerandes sign

Utdragsbestyrkande



10(19)

REGISTRERING  
Datum  
1998-06-25  
Införing i Fastighetsregistret  
har verkställts  
För lentörmyndigheten  
i Nacka Kommun



**LAGAKRAFTBEVIS**

datum 1998-06-22

Detta beslut har vunnit laga kraft  
den 17 juni 1998

Områdesnämnden i Nacka kommun

Ulrica Brummer

01190/1998  
nr 13

Utskrift från Nacka kommun  
Svevägen 10, 141 83 Nacka  
Tel: 08-746 1000  
www.nacka.se



**Detaljplan för del av fastigheterna Sicklaön 40:13 och 402:2,  
Fredriksvik, Nacka kommun**  
Enkelt planförfarande

Planförslaget omfattar detaljplanekarta med bestämmelser, denna beskrivning och fastighetsförteckning.

Planområdet är beläget i nordöstra delen av Sicklaön inom nordöstra delen av Nyckelvikens naturvårdsområde.

För området gäller en detaljplan, Dp 144, som vann laga kraft 1996. Fredriksvik ingår i det område utefter Stockholms inlopp som utgör riksintresse för kulturminnesvården. För området gäller strandskyddsförordnande enligt 15 § naturvårdslagen. Marken ägs av Nacka kommun.

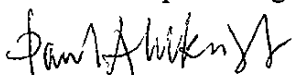
Föreliggande planförslag har initierats av Nacka kommun genom fastighetskontoret, som begärt att ett mindre markområde ska läggas till fastigheten Sicklaön 402:2.

Planförslaget innebär att en markremsa, som i gällande plan utgör park med en gångväg, utläggs som kvartersmark för bostadsändamål samt att befintligt uthus ges byggrätt. Detta innebär att den planerade gångvägen måste ges en något östligare sträckning. Strandskyddet föreslås upphävas inom kvartersmarken.

Planförslaget, som är av begränsad omfattning och saknar större allmänintresse, avses genomföras som enkelt planförfarande, enligt plan- och bygglagens regler 5 kap 28 §.

Detaljplanens genomförandetid föreslås till fem år från den tidpunkt planen vinner laga kraft.

Plan och exploatering



Paul Ahkvist

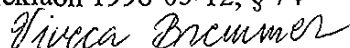
Plan- och exploateringschef



Tord Runnäs

Planarkitekt

Antagen av områdesnämnden  
Sicklaön 1998-05-12, § 74



Laga kraft 1998-06-17

