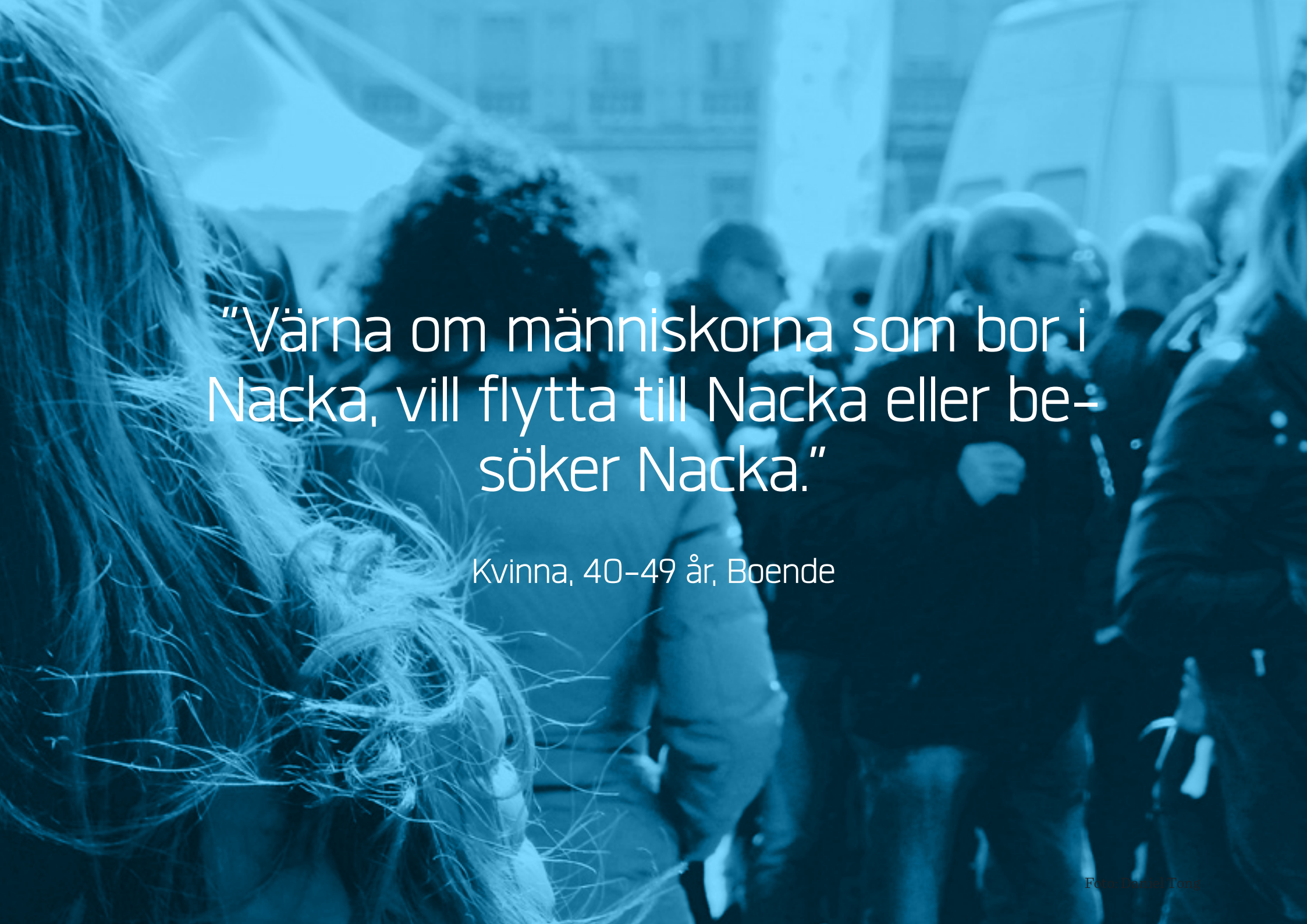




# WEBBDIALOG NACKA 2050



“Värna om människorna som bor i Nacka, vill flytta till Nacka eller besöker Nacka.”

Kvinna, 40–49 år, Boende

# SAMMANFATTNING

Rapporten Webbdialog Nacka 2050 ger en översikt över resultatet från den webbaserade dialog som genomfördes mellan december 2023 och januari 2024. Syftet var att Nackas invånare och verksamma skulle ge synpunkter och komma med inspel på hur Nacka ska utvecklas tidigt i översiktsplaneprocessen. Dialogen har fokuserat på att samla in åsikter och synpunkter för att identifiera vad som uppskattas i Nacka, vad som kan förbättras, och hur Nacka bör utvecklas inför framtiden.

För att samla in synpunkter användes den digitala plattformen Placetoplan, där deltagarna kunde ange platser de uppskattar samt föreslå förbättringar direkt på en karta. Plattformen möjliggjorde insamling av både kvantitativa och kvalitativa data genom valbara platskvaliteter och fritextsvar. Information om webbdialogen spreds genom en kombination av postutskick, sociala medier, och information på kommunens hemsida. Till webbdialogen inkom 1 511 svar, med den största representationen från personer mellan 40 och 49 år. Totalt gavs 5 217 synpunkter, varav 2 551 var platsspecifika.

Resultaten från dialogen visar på ett starkt engagemang bland Nackaborna för sin kommun och dess framtida utveckling. En genomgående åsikt är betydelsen av att bevara Nackas gröna områden och natur. Det finns en utbredd önskan om att dessa kvaliteter inte bara bevaras utan även utvecklas för att förbättra livskvaliteten i Nacka.

Samtidigt framkommer en oro över den pågående och planerade bebyggelsen och dess inverkan på Nackas unika karaktär och grönområden. Många deltagare uttrycker en önskan om en mer varsam och balanserad utveckling som tar hänsyn till Nackas befintliga natur- och kulturvärden.

Utifrån dialogen föreslås ett antal åtgärder och inriktningar för Nackas framtida utveckling:

## **Bevarande av grönområden**

En stark önskan om att prioritera bevarandet av grönområden och naturreservat, samt att utveckla nya gröna ytor och parker i takt med att kommunen växer.

## **Balanserad bebyggelseutveckling**

En önskan att planera för bebyggelse, i harmoni med Nackas befintliga karaktär, som tar hänsyn till behovet av grönytor och rekreation.

## **Utveckling av kultur och fritidsaktiviteter**

Ett ökat utbud av kultur- och fritidsaktiviteter efterfrågas, inklusive idrottsanläggningar och evenemangsplatser som främjar gemenskapen i Nacka.

## **Förbättrad trafiksituation**

En önskan om olika förbättringsåtgärder kopplat till trafiken i Nacka. Förslag på utveckling av kollektivtrafiken, säkrare gång- och cykelvägar, samt åtgärder för att minska trafikbelastningen och öka trafiksäkerheten lyftes.

# INNEHÅLL

<b>INLEDNING</b>	<b>2</b>
Bakgrund	
Metod	
Svarsfrekvens	
<b>VILKA SVARADE?</b>	<b>4</b>
<b>PLATSPESIFICIKA KOMMENTARER</b>	<b>6</b>
Kvaliteter och bra platser	
Platser med förbättringspotential	
<b>DIALOGFRÅGOR</b>	<b>25</b>
<b>VAD ÄR BÄST MED NACKA SOM BÖR PRIORITERAS INFÖR FRAMTIDEN?</b>	<b>25</b>
<b>VAD BEHÖVER FÖRBÄTTRAS I NACKA I FRAMTIDEN?</b>	<b>26</b>
<b>VAD MER VILL DU SKICKA MED NÄR VI PLANERAR FÖR NACKA I FRAM- TIDEN?</b>	<b>27</b>

## MEDVERKANDE

Alexander Ståhle, Spacescape

Petter Streiffert, Spacescape

Viktoria Walldin, White Arkitekter

Sandra Bratt, Nacka kommun

Henrik Svensson, Nacka kommun

# INLEDNING

## BAKGRUND

I samband med framtagandet av en ny översiktsplan för Nacka 2050 ska befintliga kvaliteter, brister och värden samlas in under en tidig dialog. Som en del i den tidiga dialogen har en digital dialog förts om nuläget.

## METOD

För att samla in synpunkter från boende och verksamheter i området har det digitala dialogverktyget Placetoplan använts. I den kartbaserad webbplattformen fick de svarande möjlighet att sätta ut punkter på platser de gillar och berätta hur de använder dessa med hjälp av ett antal förvalbara platskvaliteter (se lista till höger), platser som kan bli bättre och beskriva i fritextsvar. De boende i Nacka bjöds in till dialogen via postutskick av vykort, sociala medier och information och webbuppdateringar på kommunens hemsida.



## Ny översiktsplan för Nacka 2050 – Din röst är viktig

INFORMATION PÅ NACKA KOMMUNS HEMSIDA MED INBJUDAN TILL DEN DIGITALA DIALOGEN

1. FÖRVALBARA PLATSKVALITETER

2. FÖRVALBARA PLATSÅTGÄRDER

3. VAD ÄR BÄST MED NACKA SOM BÖR PRIORITERAS INFÖR FRAMTIDEN?

14 valbara kategorier

4. VAD BEHÖVER FÖRBÄTTRAS I NACKA I FRAMTIDEN?

14 valbara kategorier

5. VAD MER VILL DU SKICKA MED NÄR VI PLANERAR FÖR NACKA I FRAMTIDEN?

Fritextsvar

FRÅGOR I DEN DIGITALA DIALOGEN

## SÅ MÅNGA SVARADE

I diagrammet nedan redovisas hur antalet deltagare och synpunkter fördelat sig under tiden då den digitala dialogen var öppen. Totalt svarade 1 511 deltagare och de gav tillsammans 5 217 synpunkter fördelat på de fem frågorna i dialogen. Av dessa var 2 551 synpunkter platsspecifika och lämnades i kartfunktionen.

Högst antal deltagare och inkomna svar inkom efter en webbuppdatering på kommunens hemsida. Även utskick av vykort samt inlägg i sociala medier innebar fler besökare och inkomna svar.

**5 217 synpunkter**  
**1 511 deltagare**  
**18 115 besökare**



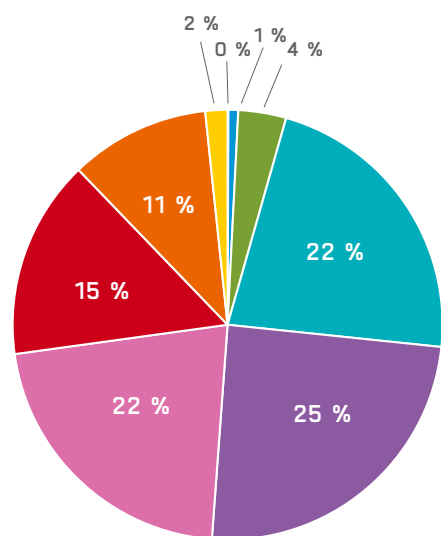
### SVARSFREKVENS

Svarsfrekvens under tiden då den digitala dialogen låg ute. Både antalet och deltagare och synpunkter redovisas.

# VILKA SVARADE?

## BARN OCH UNGA HAR LÅG REPRESENTATION

Totalt var det 1 511 svarande i den digitala dialogen. Av de svarande var störst andel mellan 40 och 49 år (25 %) följt av de mellan 50 och 59 år (22 %) och 30 och 39 år (22 %). Endast 5 % av de svarande var under 30 år. 13 % av de svarande var 70 år eller äldre. Barn mellan 0-9 år saknar nästan helt representation.

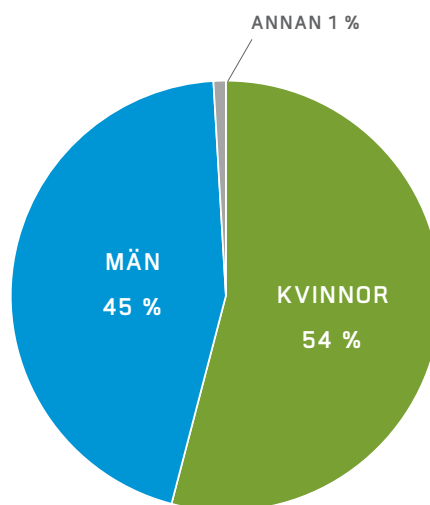


■ 0-9 år ■ 10-19 år ■ 20-29 år ■ 30-39 år ■ 40-49 år  
■ 50-59 år ■ 60-69 år ■ 70-79 år ■ 80- år

ÅLDERSFÖRDELNING

## RELATIVT JÄMN KÖNSFÖRDELNING

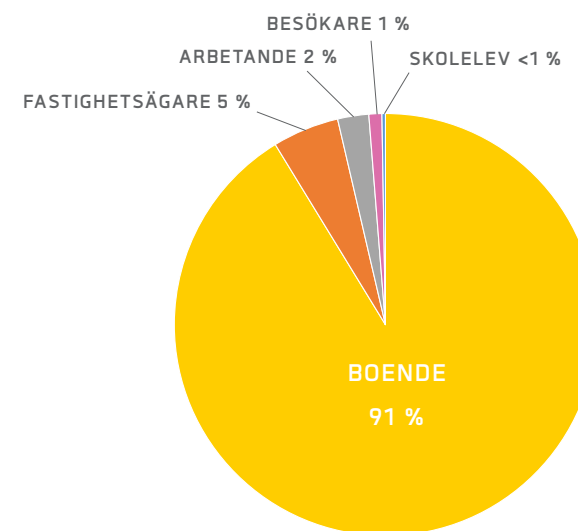
Av de svarande var störst andel kvinnor (54 %) följt av män (45%). 1 % angav det tredje alternativet annan.



KÖNSFÖRDELNING

## MAJORITETEN AV DE SVARANDE ÄR BOENDE

Av de 1511 som svarade var 91 % boende följt av 5 % fastighetsägare, 2 % arbetande och en 1 % besökare. Under 1 % svarade som skolelev. Av de svarande utgjordes nästan 98 % av boende eller verksamma i Nacka kommun.



GRUPPFÖRDELNING



- ← Sicklaströket
- ← Nobelbergsgatan
- ← Black Horse Coffee Roast
- ← Fanny Udden Bäckeri
- ← Nacka Tingstens
- ← Chocolate by Chef J.
- ← Tvärbanan - Tram

US LER  
SICKLA →

# RESULTAT



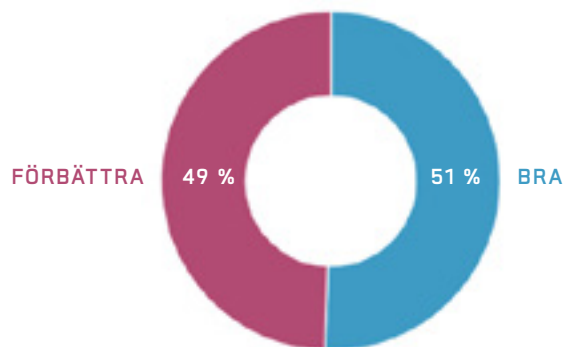
# PLATSSPECIFIKA KOMMENTARER

Av de 2 551 platsspecifika synpunkter som kom in handlade 1 289 synpunkter om platser som är bra i området idag och 1 262 synpunkter om platser med utvecklingspotential.

## STORT ENGAGEMANG OM VAD SOM ÄR BRA PLATSER I NACKA IDAG

De svarande, bestående av ca 90% boende i Nacka visar på ett starkt engagemang i Nackas framtida utveckling. De platser som pekas ut i Nacka har i hög grad samma kvaliteter och uppskattas brett över alla åldersgrupper.

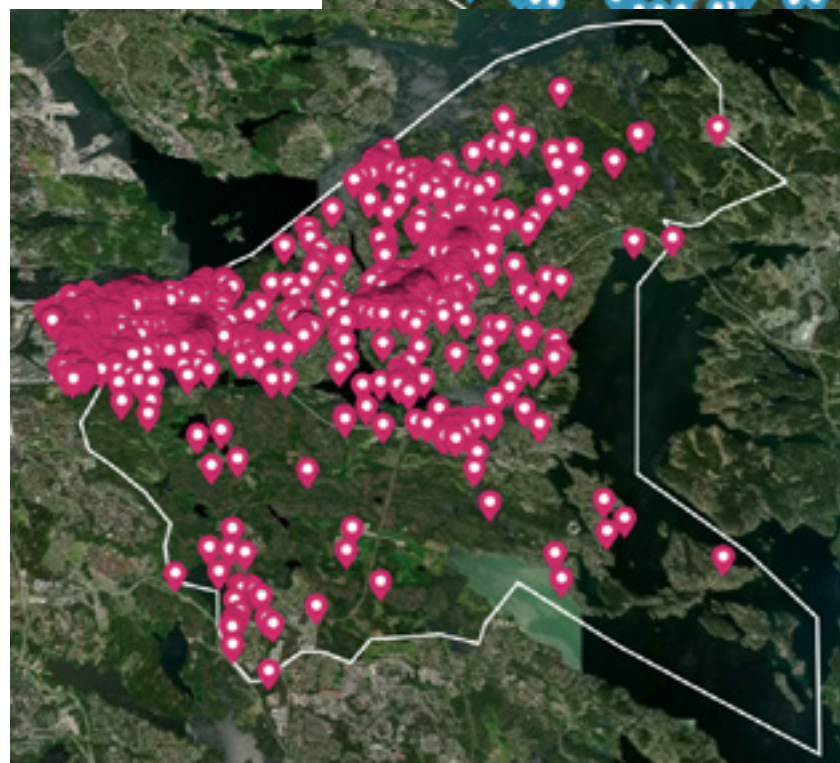
De platser som de svarande anser behöva förbättringsåtgärder är till stor del samma kvaliteter som uppskattas på andra platser i Nacka idag. Här skiljer sig vilka kvaliteter som uppskattas mest över åldersgrupperna.



Kvaliteter och bra platser



Platser med utvecklingspotential



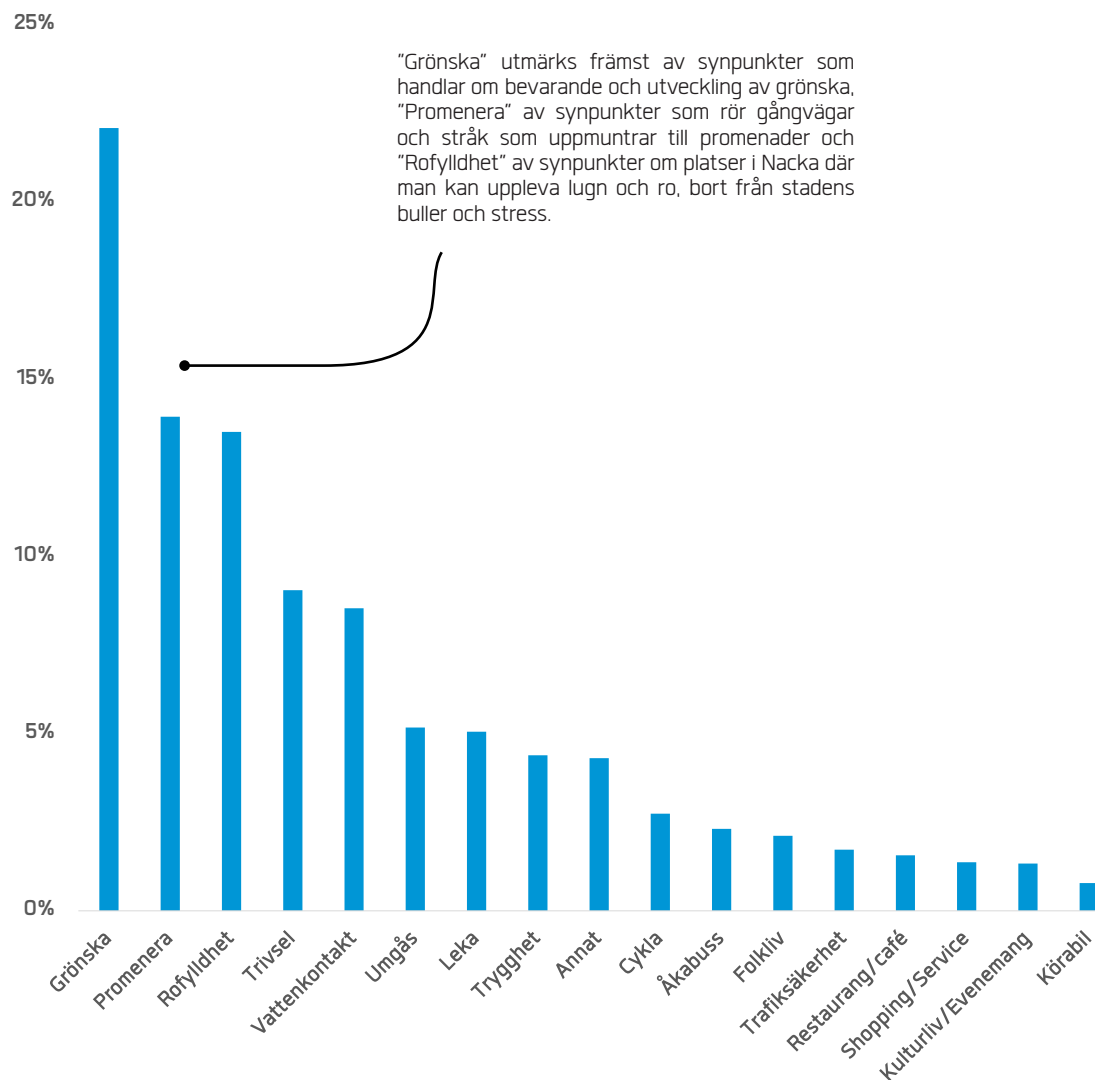
# BRA PLATSER I NACKA



Av de 2 553 platsspecifika synpunkter som kom in fokuserade 1 289 av dessa på de platser i Nacka som idag ses som bra platser. En signifikant del, mer än en femtedel, av dessa lyfte fram "Grönska" som en uppskattad egenskap speglar de svarandes värdering av naturen i deras närmiljö. Efterföljande kvaliteter som uppskattades var "Promenera" och "Rofylldhet", vilka belyser de svarandes uppskattning för promenadstråk och lugna miljöer som främjar både fysisk aktivitet och mental återhämtning.

"Trivsel" och "Vattenkontakt" framkom även som betydande kvaliteter, vilket indikerar att platser där människor känner sig tillfreds och kan interagera med vatten är högt värderade i Nacka.

I kontrast till detta visade det sig att relativt få platser fick synpunkter som relaterade till "Trafiksäkerhet", "Restaurang/Café", "Shopping/Service", "Kulturliv/Evenemang" och "Köra bil". Detta tyder på att även om dessa aspekter är en del av stadsbilden och dess funktioner, så prioriteras de inte lika högt som de mer naturbaserade och rekreativa kvaliteterna hos de svarande.



## UPPSKATTADE KVALITETER



### 1. GRÖNSKA 22 %

22 % av favoritplatserna beskrevs med kvaliteten *Grönska*. Det är främst Kvarnholmen, Järla sjö, Nacka strand och Björknäs som beskrevs som platser med kvaliteterna grönska för samtliga målgrupper. Kommentarer varierar i stort mellan att uppskatta befintlig grönska och en uttryckt oro för att den inte bevaras. Andra platser som Långsjöns, Nyckelvikens och Rensättra naturreservat samt Skuruparken pekas också ut som värdefulla platser med gröna kvaliteter.



### 2. PROMENERA 14 %

14 % av favoritplatserna beskrevs med kvaliteten *promenera*. Det finns några platser som utmärks som bra platser att promenera i. De platser som sticker ut är Kvarnholmen, Järla sjö, Nyckelvikens herrgård och delar Björknäs.

Majoriteten av områdena som beskrivs som promenadvänliga är placerade i och kring större grönområden eller i vattennära omgivning varpå dessa kvaliteter är i många fall placerade på samma platser.

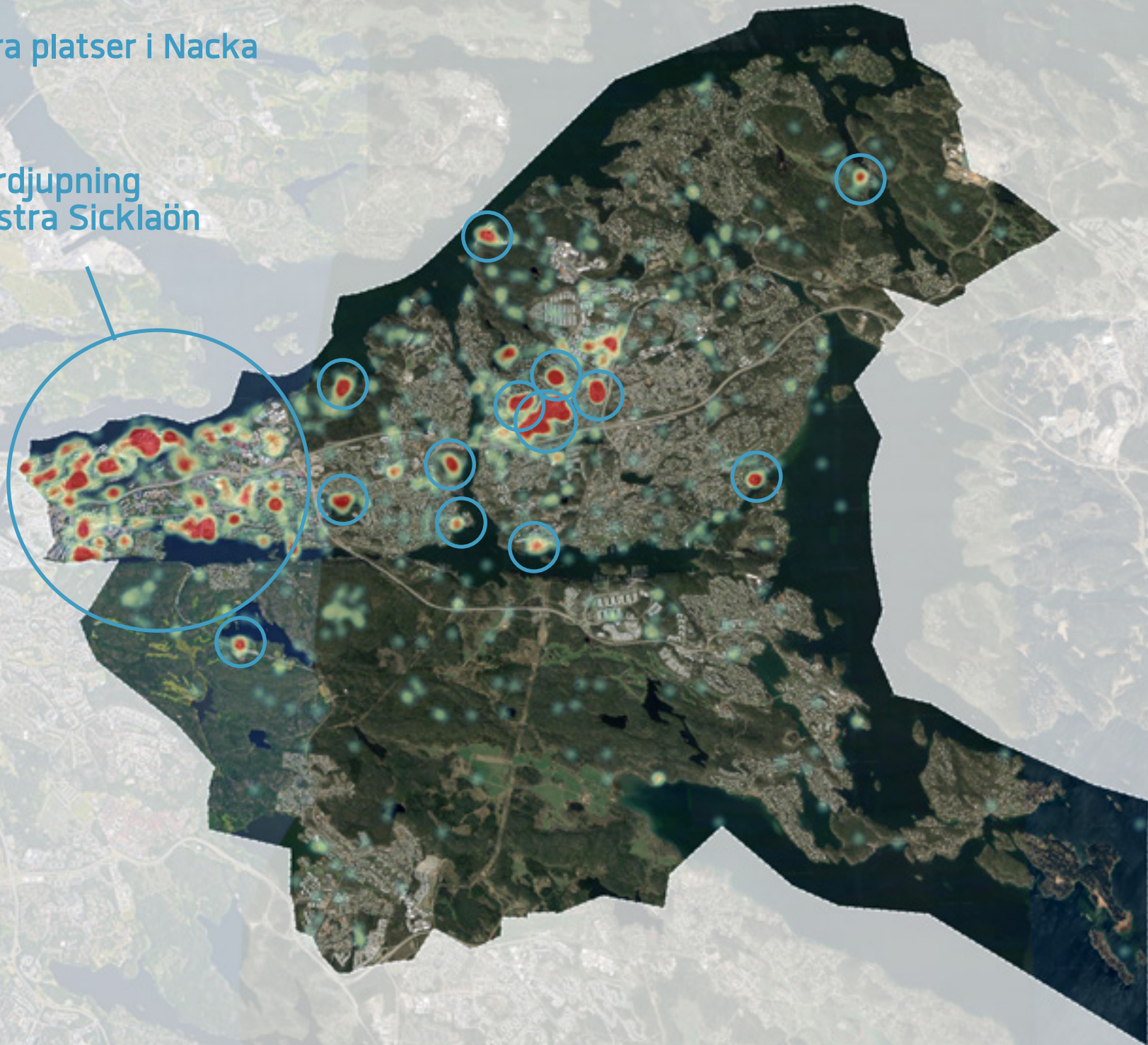


### 3. ROFYLLDHET 13 %

13 % av favoritplatserna beskrevs med kvaliteten *rofylldhet*. Då det fanns möjlighet att välja flera kvaliteter kan man även här se starka kopplingar till både kvaliteterna *promenera* och *grönska*. De områden som främst markeras som trivsamma är Järla sjö, Björknäs och delar av Kvarholmen.

 Bra platser i Nacka

Fördjupning  
Västra Sicklaön



## BRA PLATSER I NACKA

Andra områden som beskrivs som bra platser i Nacka består till stor del utav naturnära områden. Dels naturområden och dels platser med god vattenkontakt. De övriga områdena som pekas ut beskrivs nedan:

### 1. HELLASGÅRDEN

Hellasgården beskrivs som vackert naturområde med fina omgivningar, bra löpspår och rekreativa kvaliteter.

”Motion och rekreation i vacker miljö” - Kvinna, 40-49 år, Boende

### 2. NYCKELVIKEN

Nyckelviken uppskattas av många som ett bra utflyktsmål med möjlighet till träning, vistelse och kontakt med naturen.

”Otroligt fin plats att vistas på med hela familjen” - Kvinna, 30-39 år, Arbetande

### 3. LÅNGSJÖN

Långsjön beskrivs som en fin badsjö och ett fint naturområde mitt i Nacka, med plats för bad, avkoppling och rekreation.

”Väldigt fin badsjö och naturområde centralt i Nacka [...]” - Kvinna, 50-59 år, Boende

### 4. TELEGRAFBERGET

Telegrafberget beskrivs som ett fint och nybyggt område i skärgårdsläge och uppskattas främst för området lugna och naturnära läge.

”Fint läge och vacker natur” - Man, 30-39 år, Boende



## 5. BOOBADET

Bobadet beskrivs som en rofylld plats med gamla fiskestugor, bra badplats och härlig mix av gammal och ny bebyggelse.

”Fin miljö med gamla fiskestugor som bör bevaras!”  
- Kvinna, 40-49 år, Boende

## 6. TOLLARE KAJ

Tollare kaj beskrivs som en trivsamt och rofylld plats med vacker miljö längs vattnet.

”Fint med brygga och vatten” - Kvinna, 30-39 år, Boende

## 7. SEGELKLUBBEN MÅSUNGEN

Området vid Segelklubben måsungen beskrivs som en betydelsefull rofylld plats vid vattnet med fritidsaktiviteter som scouting, bad och olika evenemang och café.

”En underbar badplats! Ta hand om den” - Man, 30-39 år, Boende

## 8. SKURUPARKEN

Skuruparken beskrivs som en vacker plats för promenader, bad, vistelse eller bara för att njuta av utsikten över Skurusundet.

”Viktig grön lunga där det är trevligt promenera bland stugorna [...]” - Kvinna, 30-39 år, Boende

## 9. VELAMSUND

Velamsund uppskattas för sin vackra kulturmiljö och tillgänglighet till grönområden, badplats, motionsspår, djurliv och matsservering.

”Fin miljö med gamla fiskestugor som bör bevaras”  
- Kvinna, 40-49 år, Boende

## 10. GLASBRUKSSJÖN

Glasbrukssjön framställs en trygg och trivsamt plats med möjlighet till bad, umgänge och rekreation.

”En vacker badplats med bästa badvattnet. [...]” - Kvinna, 30-39 år, Boende.

## 11. LÄNGS VÄRMDÖVÄGEN

En del områden i anslutning till Värmdövägen uppskattas för sin varierade natur, vackra träd, kulturmiljöer och grönska.

Björknäs trädgård - ”Min bästa plats för inspiration”  
- Kvinna, 50-59 år, Boende

Centralkonditoriet - “[...] En fin plats att träffas. Bra kvalité med bageriprodukter” - Man, 70-79 år, Boende

Grönområdena längs Värmdövägen (Lodaskogen, Bågenskogen och övriga små som stora bostadsnära grönområden) - ”Alla grönområden i Boo är fina och behövs. Mer sånt. Gärna lite bänkar och bord också, och papperskorgar” - Kvinna, 50-59 år, Boende

## 12. ”EKALLÉN”

Ekallén i Björknäs beskrivs som en mycket vacker plats med sina smala gator och fina naturmiljö med plats för lek, promenader, blåbärsplockning och hundrastning

”Mysigt skogsparti där vi leker med barnen och går på picknick, plockar blåbär” - Kvinna, 30-39 år, Boende

## 13. ”GRÖNOMRÅDET”

Grönområdet i Nacka uppskattas för sitt rika djurliv samt som ett trevligt promenadstråk.

”Viktigt naturområde som nyttjas som promenadstråk, så som det har varit tänkt från start. Skogsområdet har många gamla och stora träd [...]. Det är ett viktigt naturområde för djurens fortplantning och en trivsamt grön bullerskärm för oss boende”. Man, 50-59 år, Boende

## 14. ”VARGSKOGEN”

Trots skogens relativt lilla storlek framhävs dess betydelse och värde för den lokala gemenskapen i området. Skogen uppskattas bland annat som en plats för barn att leka och för hundägare att rasta sina hundar.

”Vargskogen, vacker hållmarkstallskog där många promenerar, barn bygger kojor, förskolegrupper gör utflykter till. Viktigt grönt samband för djur.” - Kvinna, 40-49 år, Boende

## FÖRDJUPNING BRA PLATSER PÅ VÄSTRA SICKLAÖN

I Västra Sicklaön värderas naturnära miljöer och tillgång till promenadvänliga gångstråk högt. Kommentarer pekar på en önskan om att bevara och utveckla dessa kvaliteter i framtiden.

### 1. KVARNHOLMEN

Många av de svarande nämner Kvarnholmens vackra läge med utsikt över Stockholm, marinan och vattnet. De saker man uppskattar mest här är grönområdena (i synnerhet den "lilla gröna plätten" på östra udden), lekplatserna och hundrastgården. Det önskas bättre kontakt med vattnet och föreslås bland annat en badbrygga. Det finns en gemensam önskan om att bevara och förbättra både den gröna och den kulturella kvaliteten på Kvarnholmen.

### 2. FINNBODA/HENRIKSDAL

Den fantastiska utsikten från platser som Finnberget och Henriksdalsberget lyfts. Henriksdalsberget nämns som en viktig plats för gemenskap där boende i alla åldrar kan mötas. Finnboda hamn beskrivs som en plats för rekreation och trivsel med dess närhet till vatten. Många uppskattar strandpromenaden och uttrycker önskan om att den ska förlängas ytterligare.

### 3. SICKLA

Sicklaparken beskrivs av många som en bra mötesplats som är lugn men har samtidigt nära till mycket. Många lyfter att platsen fungerar som en bra lekpark

och bra för aktiviteter för sol och bad, tennis, picknick eller andra aktiviteter. Ett annat område som lyfts upp är Markusplatsen. Det beskrivs som ett trevligt och bra shoppingcenter för umgänge, folkliv och shopping. Även Sicklavallen och Atlasvägen beskrivs som bra platser.

### 4. JÄRLA SJÖ

För många ett favoritområde och beskrivs som Nackas mysigaste och vackraste område. Några av de kvaliteter som lyfts upp är att det är ett trevligt område med parkmiljöer, vattenkontakt, lekplatser, idrott, bryggor och bebyggelse i mänsklig skala. De småskaliga verksamheter blandas med fin arkitektur och stigar uppskattas tillsammans med grönskan och att många delar är fredade från biltrafik med fina gångstråk.

"Vi har det trevligt uppe på Finnberget. Härlig utsikt och att kunna promenera runt på berget."

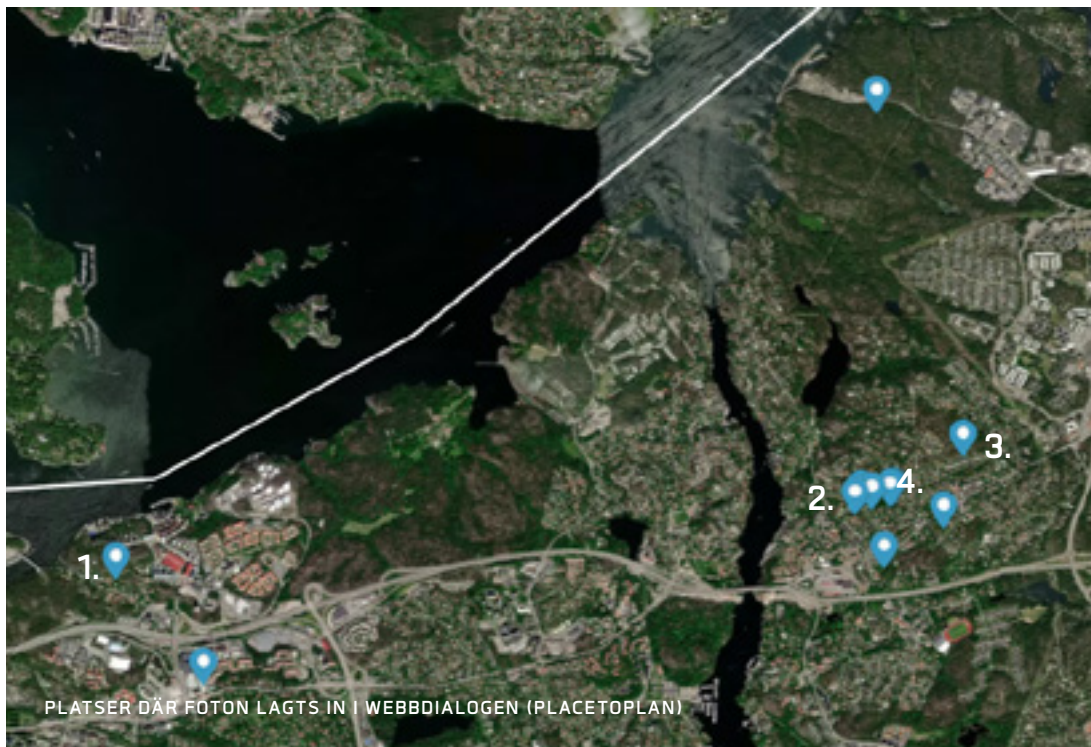
MAN 60-69, BOENDE

## ÖVRIGA OMRÅDEN PÅ VÄSTRA SICKLAÖN

Övriga områden som uppskattas är Svindersvik, villaområdena i Lillängen-Storängen, Birka, Vikdalen, Vidarsvik, Nacka strandpromenad och andra mindre grönområden.

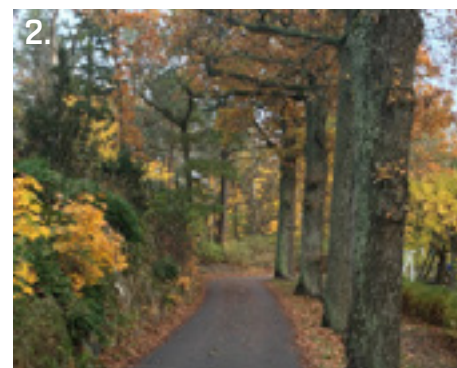


## INSKICKADE FOTON PÅ BRA PLATSER



"Fantastisk liten skog för promenad och lek med hundarna. Jättebra när man jobbar hemma och inte vill gå långt. Trivsamt också"

KVINNA, 20-29 ÅR, BOENDE



"Vacker allé med vacker kringmiljö att skydda."

KVINNA, 30-39 ÅR, FASTIGHETSÄGARE



"Faktiskt liten skog som upplevs mycket större än den faktiskt är. Där spenderar vi som närboende barnfamilj många timmar tillsammans med andra familjer i området och vi älskar det! En stor anledning till områdets charm är känslan av att ha en "egen skog" så nära att gå upp i och bara njuta av naturen!"

KVINNA, 30-39 ÅR, BOENDE



"Vackert och mycket småskalig känsla."

MAN 40-49 ÅR, BOENDE

"Mycket smalt på Lövdalsvägen, ett gångstråk att vara rädd om."

KVINNA 30-39 ÅR, FASTIGHETSÄGARE

"Mycket smal gata, vacker miljö. Att skydda. Borde vara genomfartsförbud eftersom det är som en gångväg. Öka inte trafiken genom mer bostäder i område."

MAN, 40-49 ÅR, BOENDE



A blue-tinted photograph of a residential neighborhood. In the foreground, there is a calm body of water reflecting the sky. Behind the water, several houses are visible, including a prominent two-story house with a gabled roof and a smaller house to its right. In the background, a larger, multi-story apartment building or townhouse complex is situated on a hillside. The overall scene is peaceful and scenic.

"I love everything about Järle Sjö. Cozy narrow streets streets and squares. lots of greenery. water contact. no traffic. Only thing I miss is 1-2 restaurants and perhaps another café."

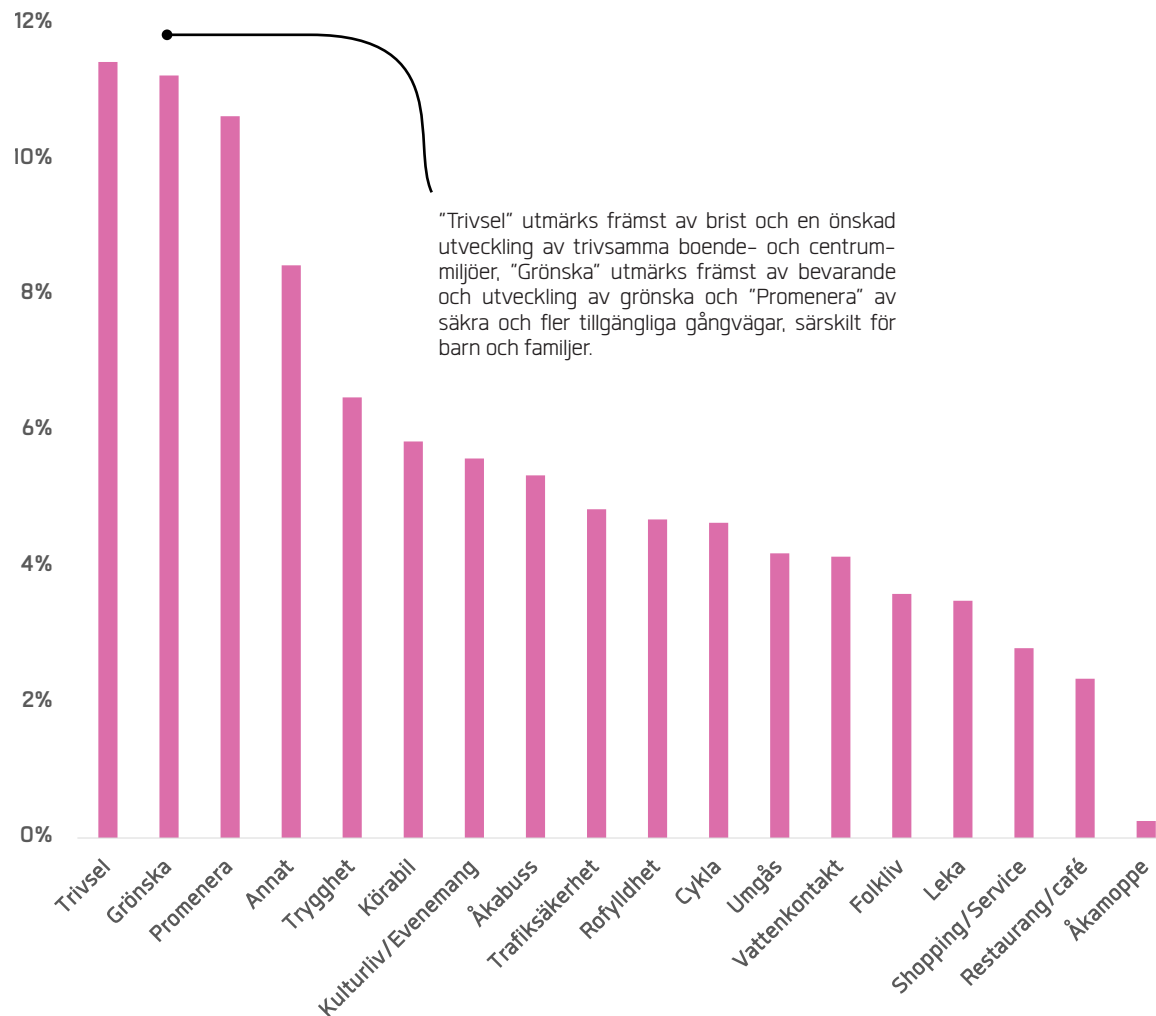
- Man, 30-39, Boende

# PLATSER SOM KAN FÖRBÄTTRAS

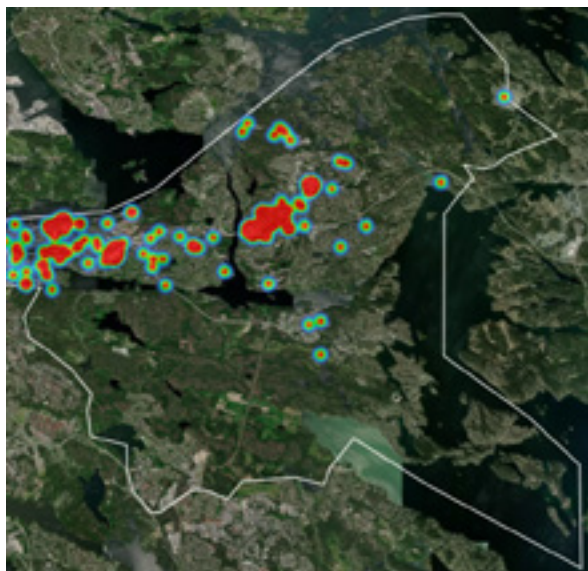


Av de 2 553 platsspecifika synpunkter som inkom, handlade 1 262 av dessa på aspekter som de svarande ansåg kunde förbättras inom Nacka kommun. Ungefär 11% av dessa pekade på förbättringsförslag på områden inom trivsel, grönska, och möjligheter till promenader. Det visar på att de egenskaper som invånarna redan värdesätter högt – såsom tillgång till gröna områden och välutformade promenadstråk – också är de som de ser störst potential för förbättring inom. Det är samtidigt tydligt att dessa kvaliteter, som bidrar till en hög livskvalitet och välbefinnande, varierar i utförande och tillgänglighet över olika delar av kommunen.

Andra synpunkter angående behovet av förbättringar knutna till folkliv, lekmöjligheter, shopping/service, restaurang/caféer, och möjligheter att åka moppe. Även om det finns behov av att förbättra även dessa kvaliteter, så prioriteras de inte lika högt som behovet av att förbättra de naturnära och rekreativa kvaliteterna i Nacka.



## KVALITETER SOM KAN FÖRBÄTTRAS



### MER TRIVSEL 11 %

11 % av platserna med förbättringsbehov beskrevs med åtgärden ökad *trivsel*. Detta gäller främst längs väg 212 samt Värmdövägen vid Björknäs, området kring Nacka Forum och Kvarnholmen.



### MER GRÖNSKA 11 %

På 11 % av platserna med förbättringsbehov fanns önskemål om förbättrade kvaliteter för *grönska*. Dessa platser sammanfaller i hög utsträckning med de platser som har behov av ökad trivsel.

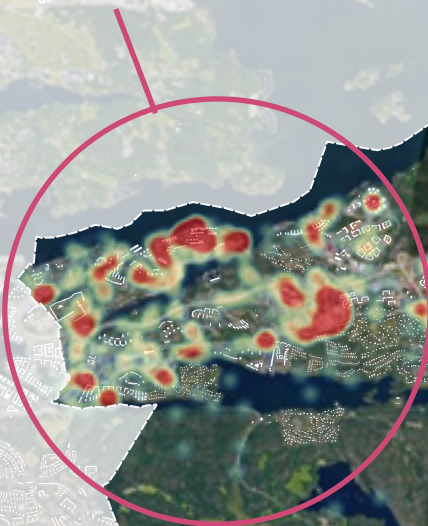


### BÄTTRE PROMENADER 11 %

11 % av platserna beskrevs med förbättringsåtgärden med *promenera*. Dessa sammanfaller också i hög grad med både grönska och trivsel och främst längs Värmdövägen i Björknäs, i Sickla, Kvarnholmen och området kring Nacka Forum.

📍 Platser som kan förbättras i Nacka

Västra Sicklaön



## PLATSER SOM KAN FÖRBÄTTRAS I NACKA

Andra områden som beskrivs som platser som kan förbättras i Nacka är en blandning mellan bostadsområden, centrumområden, verksamhetsområden och platser med fokus på infrastruktur. De övriga områdena som pekas ut beskrivs nedan:

### 1. SALTSJÖBADSLEDEN

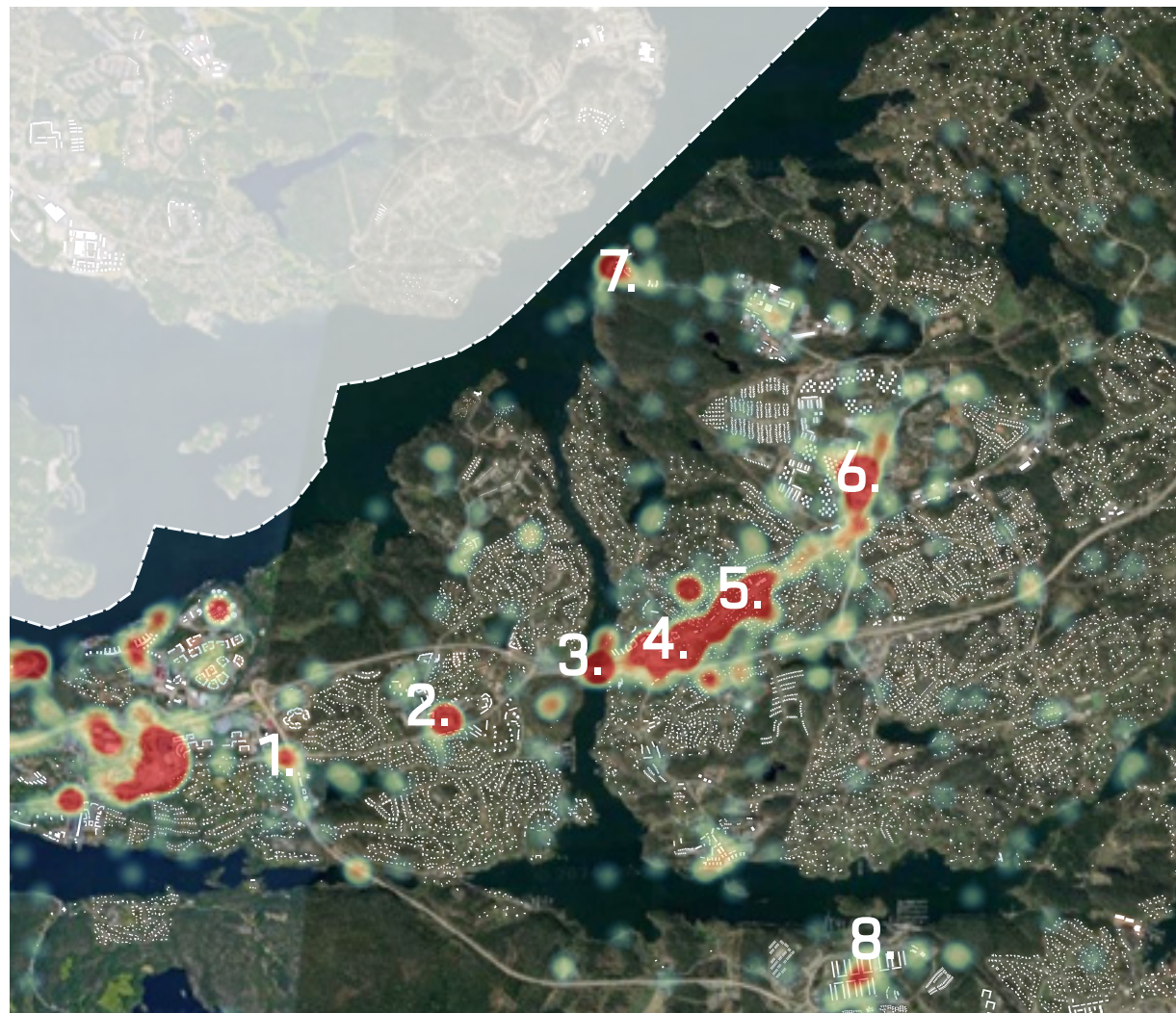
Området kring Saltsjöbadsleden beskrivs som präglad av storskaligt väglandskap. Önskemål framförs om förändringar för att minska asfaltsytor, bullerpåverkan och vägens barriärverkan.

”Motorväg och påfarter mitt i idyllen. Inte trevligt. Måste Saltsjöbadsleden vara en motorväg just här?”  
- Man, 30-39 år, Boende

### 2. EKTORP CENTRUM

Ektorps centrum beskrivs som tråkigt och i behov av uppfräschning. Många önskar förbättringar, inklusive fler restauranger, butiker, grönområden och en mer levande stadsmiljö. Parkeringen uppfattas som dominerande och rörig och en möjlig omgestaltning till ett trevligt torg föreslås.

”Ektorp centrum behöver en uppfräschning. Finns potential att göra det till en samlingspunkt i området. Finns restauranger och gym idag men kan bli ännu bättre” - Kvinna, 40-49 år, Boende



### 3. SKURUBRON

Förbättringsförslagen på Skurubron riktas främst mot den aktuella broavgiften. Det finns en önskan om att göra Skurubron avgiftsfri. Det uttrycks även önskan om fler kopplingar och gångvägar för att förbättra förbindelserna inom området och minska barriäreffekten av Värmdöleden.

”Gör bron avgiftsfri så Björknäs slipper bli en snikväg och genomfartsområde” - Man, 50-59 år, Boende

### 4. BJÖRKNÄS CENTRUM

Björknäs centrum beskrivs som trafikbelastad och trafikosäker. Kritik riktas även mot fula och överdimensionerade hus samt önskemål om att förnya och förbättra Björknäs centrum med fler aktiviteter och trevliga butiker.

Björknäs centrum - ”Rusta upp Björknäs centrum, för bättre trivsel och community-känsla. Mötesplatser, fler restauranger mm.” - Man, 30-39 år, Boende

Bussgaraget - ”Det vore fantastiskt om det gick att göra något bättre på denna plats” - Man, 40-49 år, Boende

Värmdövägen - ”[...] Två problem vid olika tidpunkter: Bilar kör alldeles för fort. Bilar köar och trängs och är stressade” - Man, 40-49 år, Boende

### 5. VÄRMDÖVÄGEN

Områdena i anslutning till Värmdövägen beskrivs med en blandning av kritik mot nuvarande planer med fler hårdgjorda ytor, önskemål om bevarande av grönområden, betonar ökad trafiksäkerhet och bevarande av områdets kulturhistoriska värden.

”Värmdövägen är alldeles för belastad av trafik. När det byggs mycket bostäder runt omkring (Tollare, Orminge) ökar trafiken. Hög bullernivå och för hög hastighet. Se över och förbättra säkerheten.” - Kvinna, 30-39 år, Fastighetsägare

”För mycket trafik genom Björknäs. Ett fint villaområde som blivit genomfartsled. Trafikfara för våra barn på väg till skola och förskola” - Kvinna, 40-49 år, Boende

### 6. ORMINGE CENTRUM

Orminge centrum beskrivs som i behov av förbättringar och uppfräschning. Det nämns önskemål om fler restauranger, kulturaktiviteter, gröna torgytor, och en mer trivsam miljö och stadsliv. Det framförs även synpunkter på behovet av ökad trygghet och bättre kommunikationer.

”Rörigt och tråkigt centrum. Satsa på mer offentliga lokaler, bio, teater, utställningar, kultur, musikhus. Som i Gustavsbergs centrum. - Kvinna, 30-39 år, Boende

### 7. TELEGRAFBERGET

Telegrafberget beskrivs som, trots många som uppskattar området, en plats som behöver förbättringar inom kollektivtrafik och serviceutbud. Det föreslås bättre kollektivtrafikförbindelser på både land och till havs, fler parkeringsplatser, förbättrad sophantering, utökad service och möjligheter till promenader, bad och andra fritidsaktiviteter.

”Båttrafiken skulle behövas utvecklas väsentligt. Speciellt på ett sådant vis att den erbjuder bra turtäthet hela året om” - Man 30-39, Boende

### 8. FISKSÄTRA

Det finns en önskan om ökad trygghet, bilfria zoner och en bättre utveckling av området kring Fisksätra centrum, Det förekommer uttryckt behov av investeringar i skola, hållbart boende och att aktivt arbeta för att förbättra Fisksättras status som en del av Nacka.

”Känns osäkert och som en bortkopplad del av Nacka” - Kvinna, 20-29 år, Boende

## FÖRDJUPNING PLATSER SOM KAN FÖRBÄTTRAS PÅ VÄSTRA SICKLAÖN

### 1. KVARNHOLMEN

Generellt finns det finns en önskan om förbättringar för att göra Kvarnholmen mer attraktivt, säkert och trivsamt. Detta bland annat genom ökad grönska, bättre trafiklösningar, och utveckling av mötesplatser och kulturella aktiviteter. Många ser delar av Kvarnholmen som tråkiga med mycket asfalt och betong och i behov av förbättringar för att vara mer estetiskt tilltalande och trivsamma. Exempel på specifika önskemål: Mer liv, grönska, vattenkontakt och verksamheter vid Norra kajen, att främja kulturliv och kulturella målpunkter i centrala Kvarnholmen samt bättre trafiklösningar och ökad trafiksäkerhet vid Ebba Braheskolan och östra Kvarnholmen.

### 2. FINNBODA/HENRIKSDAL

Generellt finns en oro för framtida utbyggnad och dess konsekvenser på ökad trafikbelastning och brist på grönområden. De trafikrelaterade problem lyfts vid Kvarnholmsvägen/Henriksdal. Rivnings-tomten vid Vilans förskola önskas ett grönt parkområde istället för nya byggnader. En allmän upprustning, ny gångbro och rengöring av vattnet önskas vid Svindersvik.

### 3. SICKLA

Många synpunkter handlar om att cirkulationsplatsen vid Sickla industriväg anses vara trafikfarlig och överbelastad. Vid Sickla sjö påpekar många, trots att de flesta uppskattar platsen, att den kan förbättras

genom bland annat ökad vattenkontakt och skötsel. Många påpekar behovet av en bra och ordentlig idrottsplats vid Sicklavallen.

### 4. OMRÅDET KRING NACKA FORUM

Generellt sett önskas förbättringar i utformningen av området kring Nacka forum för att skapa mer attraktiva och trivsamma stadsrum. Många kommentarer nämner även trafiksituationen som problematisk, inklusive buller och farliga trafikförhållanden. Kritik riktas mot utformningen av byggnaderna, speciellt höghusen samt avsaknad av grönska och trevliga platser att vistas på.

### 5. BERGS OLJEHAMN

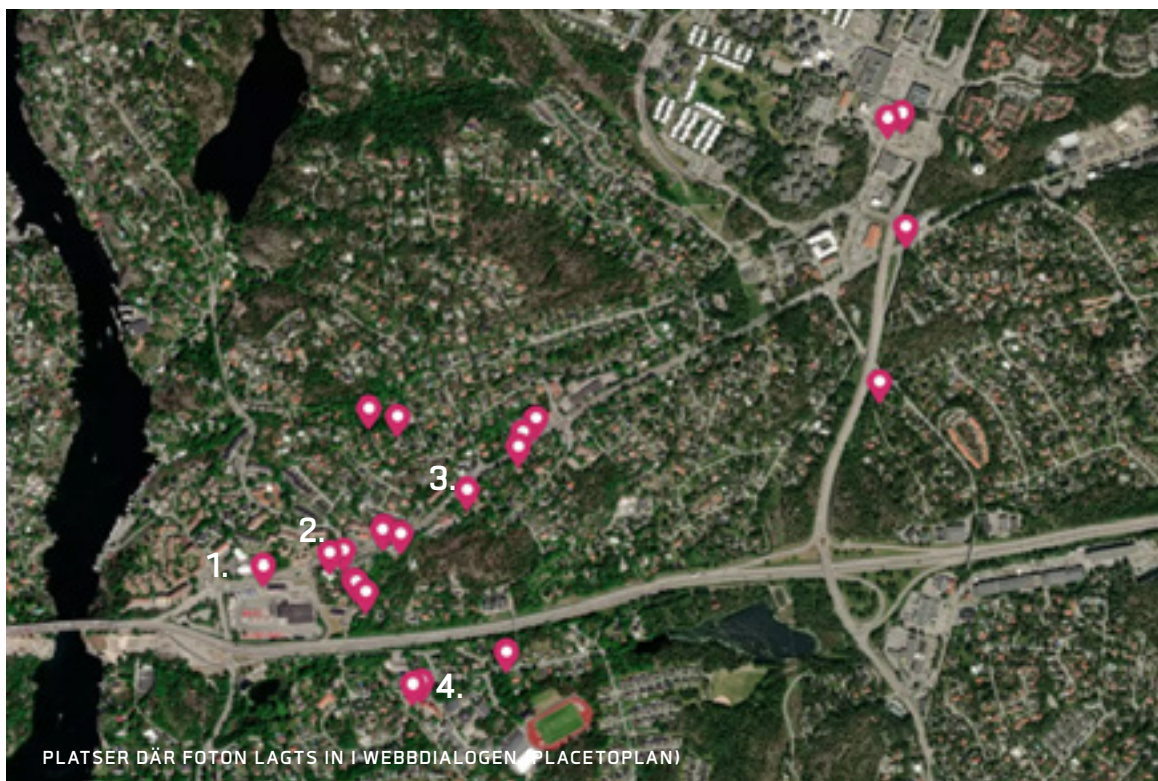
Platsen beskrivs som en plats med stor framtida potential, synlig från både Djurgården och Lidingö. Många anser att man bör avveckla oljehandlingen, anlägga en strandpromenad och skapa en trevlig plats med möjlighet till bostäder, vistelse och grönska.

### ÖVRIGA PLATSER PÅ VÄSTRA SICKLAÖN

Saltsjö-Järla station, Kyrkviken, Nacka IP, trafikplats vid Värmdövägen och Bergs oljehamn är andra platser som många tycker borde förbättras i olika avseenden.



## INSKICKADE FOTON AV PLATSER SOM KAN FÖRBÄTTRAS

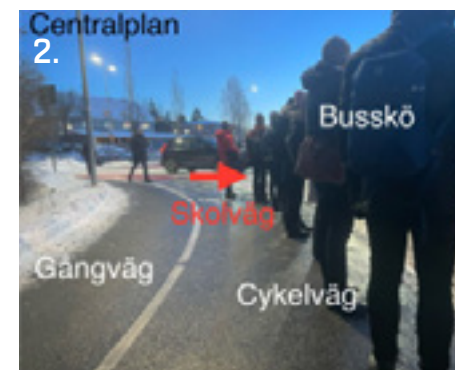


3. "Nacka kommun kan bättre än så här (bild). Att släppa fram exploitörer att förstöra Björknäs är ansvarslöst. Kommunen kan detaljplanera med kommunala medel för att bevara och skydda oplanerad mark i Björknäs. I likhet med vissa andra delar av Nacka. Där går kommunen, samtidigt som barackbyggelse och hårdgjorda ytor breder ut sig i fina Björknäs, in med miljonbelopp för att fastställa nuvarande användning och förhindra förtätning.  
MAN, 60-69 ÅR, BOENDE



1.

"Tänk om den gamla biografen Skuru bio återuppstod i detta hus. Det vore fantastiskt!"  
KVINNA, 50-59 ÅR, FASTIGHETSÄGARE



2. Centralplan

"Centralplan måste byggas om för radikalt ökad trafik-säkerhet. Det är för trångt, men kan ordnas genom en trottoarbreddning."  
KVINNA, 30-39 ÅR, FASTIGHETSÄGARE



"Barns skolvägar i Björknäs behöver mycket förbättrad trafik-säkerhet. Se några förslag i bifogade bild."  
KVINNA, 50-59 ÅR, BOENDE



An aerial photograph of the Nacka Forum area in Stockholm, Sweden, overlaid with a semi-transparent red filter. The image shows a complex of modern buildings, parking lots, and roads. The text is positioned in the upper left quadrant.

“Utanför Nacka Forum är det fult, saknas grönska, bullrigt, smutsigt och allmänt ogästvänligt”

Kvinna, 40–49 år, Boende

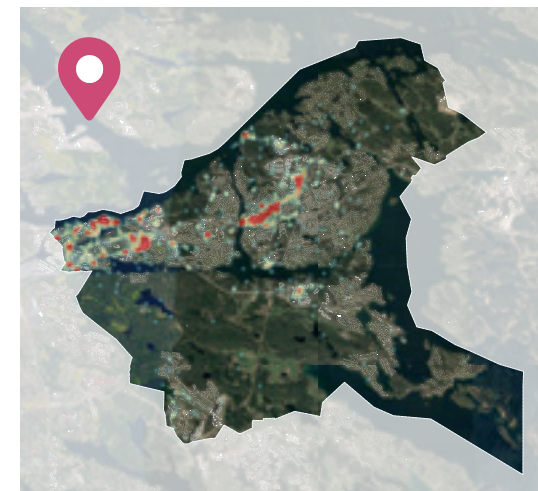
# SÅ TYCKTE NACKABORNA OM SINA PLATSER

## KONSENSUS

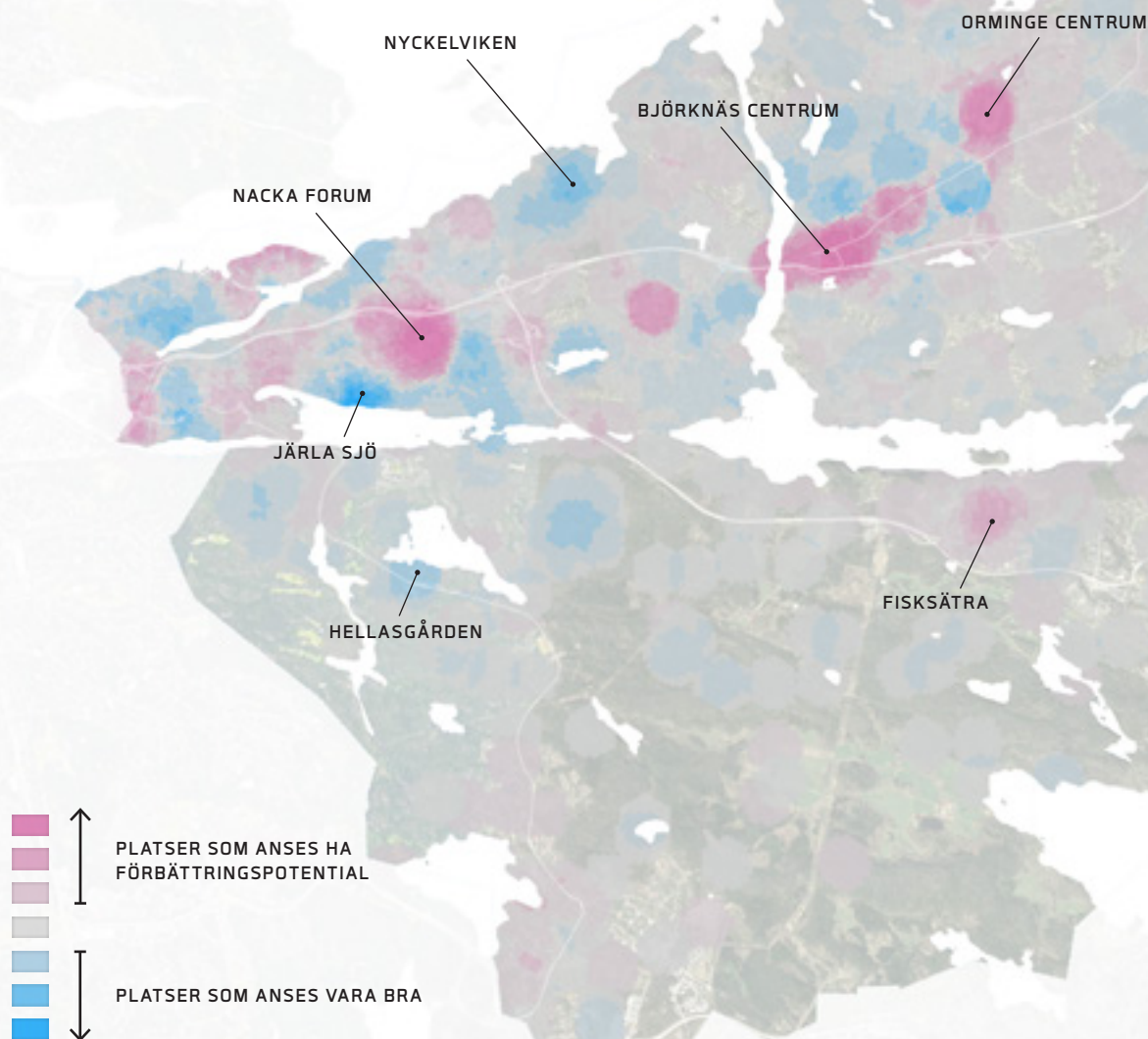
- **Bevarande av grönområden och natur:** Önskemål om att bevara grönområden och natur för att behålla Nackas gröna karaktär. Många uttrycker även en önskan om förbättrad vattenkontakt i kommunen.
- **Centrumutveckling och service:** Behovet av att utveckla centrumområden med önskemål om bättre utbud inom handel, kultur och service.
- **Aktiviteter och rekreation:** En önskan om att både bevara samt skapa nya områden för friluftsliv, inklusive promenadstråk, badplatser, och sportfaciliteter.

## MOTSÄTTNINGAR

- **Utveckling vs. Bevarande:** Många uttrycker en önskan om utveckling i Nacka med bland annat mer service, aktiviteter och kulturverksamheter. Samtidigt riktar många kritik kopplat till utbyggnaden av Nacka och dess påverkan på den befintliga karaktär samt de gröna kvaliteter som finns idag.
- **Trafik vs. miljö:** Många invånare som bor och vistas nära större vägar påtalar oro för ökat buller, minskade vistelsekvaliteter och minskad trafiksäkerhet, vilket står i motsättning till de som argumenterar för behovet av bättre trafikförbindelser och framkomlighet på vägarna.



## VILKA PLATSER UPPSKATTAS MEST OCH VILKA OMRÅDEN ANSES HA STÖRST FÖRBÄTTRINGSSPOTENTIAL?



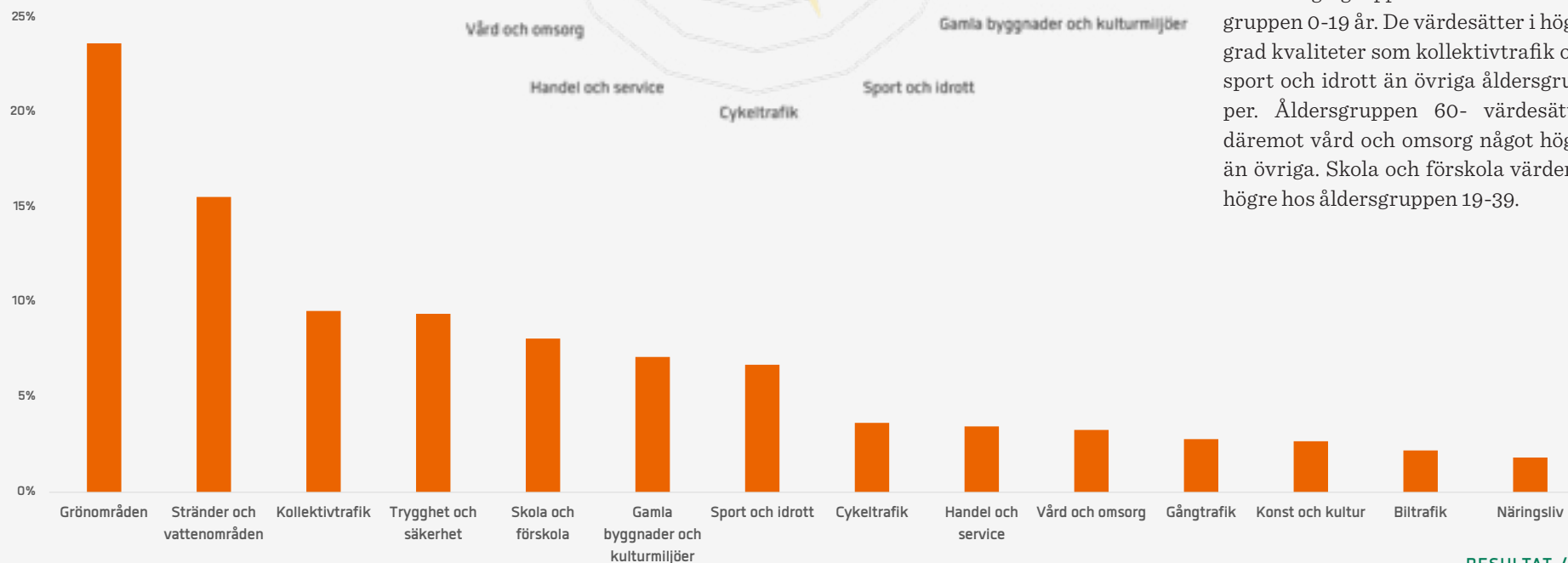
Kartan är en sammanställning av dialogens första två frågor: "Markera en plats som är bra" och "Markera en plats som borde förbättras". Kartan visar vilka platser som är övervägande uppskattade platser (blå) eller platser som anses av merparten svarande kunna förbättras (rosa). Blåa områden, som exempelvis Järla sjö, anses som ett bra område av en stor majoritet. Ljusblåa platser, som exempelvis Hellasgården, anses av de flesta som en bra plats. Ljusrosa, som exempelvis Fisksättra, är platser som främst anses ha förbättringspotential. Rosa platser anses av en stor majoritet som platser som borde förbättras (som exempelvis området kring Nacka Forum).

Platser där lika många har markerat det som en "bra" plats som en plats som bör "förbättras" hamnar i mitten på skalan och får en grå färg i kartan.

# VAD ÄR BÄST MED NACKA SOM BÖR PRIORITERAS INFÖR FRAMTIDEN?

## GRÖNOMRÅDEN ÄR HÖGST VÄRDERAT I NACKA

På en av frågorna i dialogplattformen fick de svarande möjlighet att beskriva vad som är bäst med Nacka som de tycker bör prioriteras inför framtiden. Totalt inkom 910 svar. Nästan 25% av de svarande värderar grönområden högst, följt av stränder och vattenområden. Av de valbara kategorierna så hamnade biltrafiken och näringslivet längst ner på listan gällande vad som är bäst med Nacka som bör prioriteras.



## GENERELLT STOR ENIGHET ÖVER ÅLDERSGRUPPERNA

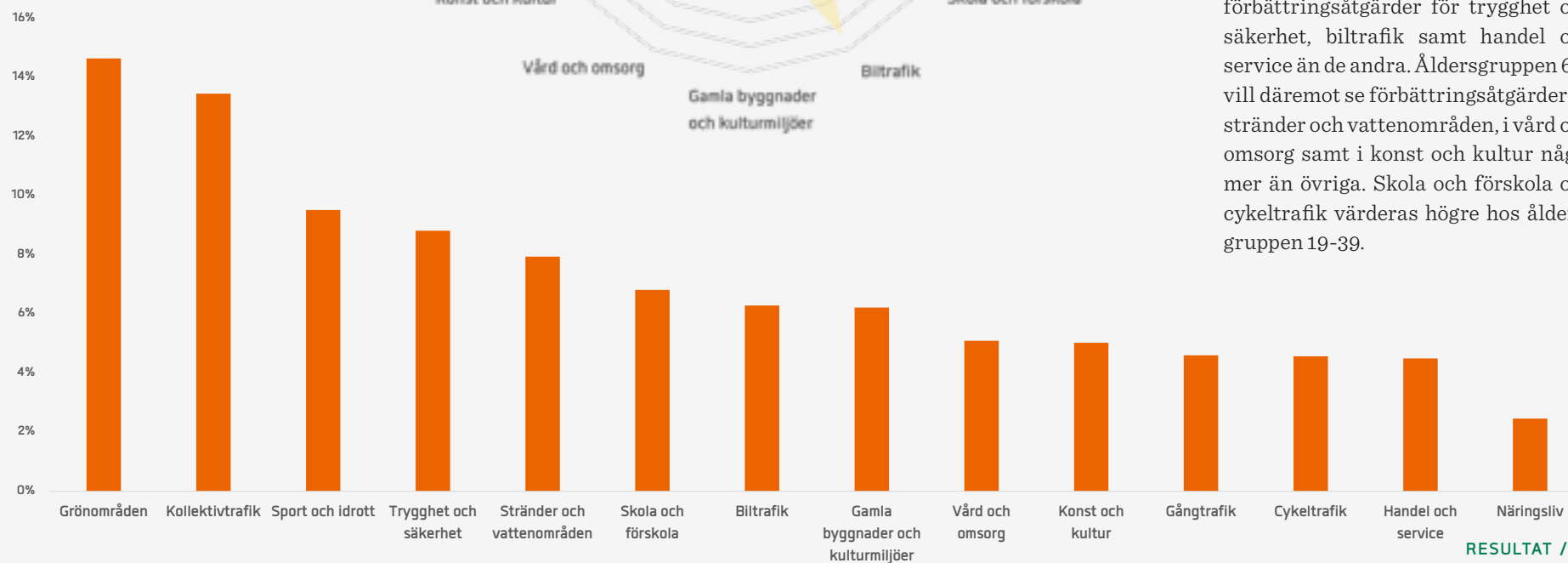
Diagrammet visar till vilken grad de olika åldersgrupperna är eniga om vad som de svarande tycker är bäst och bör prioriteras inför framtiden Nacka. Diagrammet visar att samtliga åldersgrupper är relativt eniga om att grönområden tillsammans med stränder och vattenområden är det som bör prioriteras högst i framtiden.

Den åldergruppen som avviker något från övriga grupper är främst åldergruppen 0-19 år. De värdesätter i högre grad kvaliteter som kollektivtrafik och sport och idrott än övriga åldersgrupper. Åldergruppen 60- värdesätter däremot vård och omsorg något högre än övriga. Skola och förskola värderas högre hos åldergruppen 19-39.

# VAD BEHÖVER FÖRBÄTTRAS I NACKA I FRAMTIDEN?

## BLANDADE ÅSIKTER OM VAD SOM BEHÖVER FÖRBÄTTRAS

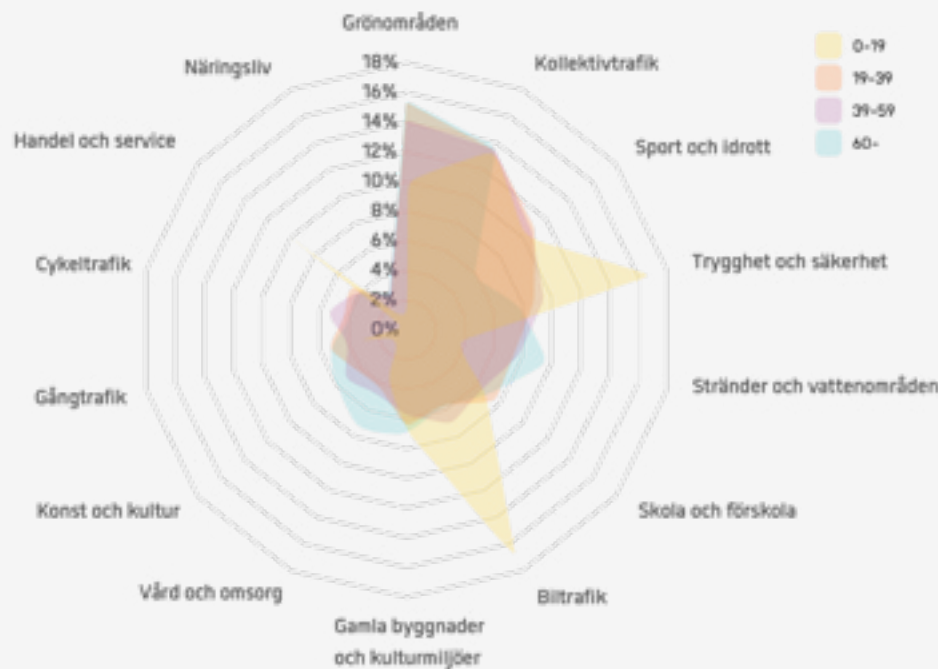
På en av frågorna i dialogplattformen fick de svarande möjlighet att beskriva vad som behöver förbättras i Nacka i framtiden. Totalt inkom 982 svar. Svaren skiljer sig mer åt på denna frågan än vad som var bäst med Nacka. Den kategori som de svarande ansåg vara mest viktig var fortsatt grönområden följt av kollektivtrafik. Näringsliv anses vara minst viktig av de valbara kategorierna.



## VISS ENIGHET ÖVER ÅLDERSGRUPPNA

Diagrammet visar till vilken grad de olika åldersgrupperna är eniga om vad som de svarande tycker och bör förbättras i Nacka i framtiden. Diagrammet visar att åldersgrupperna är eniga om att grönområden tillsammans med kollektivtrafik är det som främst bör förbättras i framtiden.

Den åldergruppen som avviker något från övriga grupper är åldergruppen 0-19 år. De hade i högre grad velat se förbättringsåtgärder för trygghet och säkerhet, biltrafik samt handel och service än de andra. Åldergruppen 60-vill däremot se förbättringsåtgärder på stränder och vattenområden, i vård och omsorg samt i konst och kultur något mer än övriga. Skola och förskola och cykeltrafik värderas högre hos åldergruppen 19-39.



# VAD MER VILL DU SKICKA MED NÄR VI PLANERAR FÖR NACKA I FRAMTIDEN?

## BEVARANDE AV GRÖNOMRÅDEN

Bevarande av grönområden och natur är mest framträdande i dialogen där många uttrycker att det är viktigt att bevara Nackas fina natur- och grönområden. De svarande lyfter bland annat fram behovet av att skydda befintliga träd och parker, inte bygga bort grönområden, värna om lokala parker och ekosystem och skapa mer gröna ytor i takt med att staden utvecklas.

### MEDSKICK:

Det finns ett starkt intresse för att utveckla kommunens gröna ytor. Nackaborna värderar tillgängliga och välunderhållna parker, träd och grönområden mycket högt vilket lyfts i alla dialogens delfrågor av samtliga åldersgrupper. Dels bör befintliga grönområden tas hand om, dels bör framtida planerade områden i Nacka inte bebyggas på grönytor utan snarare tillföra fler grönytor inom projekten än de som finns idag. Nya byggprojekt bör ta höjd för att inkludera nya parker och rekreativa grönområden tillsammans med lyfta kommunens arbete med att skydda och eventuellt utöka naturreservat och andra viktiga naturområden i Nacka.

**“Bevara det som skiljer Nacka från Stockholm stad – tillgång till lugn, grönska och vattenmiljöer för alla. Varför ska man anans inte bo i Stockholm?”**

KVINNA, 50-59 ÅR

## BEBYGGELSEUTVECKLINGEN

Bebyggelseutvecklingen i Nacka är det mest kommenterade ämnet tillsammans med grönområden. Många av de svarande uttrycker oro över gällande stadsplanering och bostadsutveckling i Nacka. Särskilt när det gäller att bevara Nackas karaktär samtidigt som man tillgodoser behovet av fler bostäder. Det diskuteras hur Nacka bör utvecklas där det finns en generell önskan att balansera den framtida utvecklingen varsamt med bevarandet av kommunens unika karaktär. Den estetiska aspekten av arkitekturen är ett återkommande tema där många uttrycker en önskan om mer visuellt tilltalande och mångsidig arkitektur. Vissa nämner en preferens för små, omsorgsfullt utformade byggnader framför stora, monotona strukturer som man upplever att det byggs mycket av idag.

### MEDSKICK:

Balansera behovet av nya bostäder med att bevara stadens karaktär. Detta kan innebära att kommunen lägger mer energi på att utveckla bostäder som är i harmoni med omgivningen och som bör främja en blandad stadsstruktur med både nya och befintliga bostadsområden.

**“Bygg mer varsamt, lämna gröna oaser i fred”**

KVINNA, 60-69 ÅR

## TILLGÅNG TILL KULTUR OCH FRITIDSAKTIVITETER

Det fanns en önskan om att öka tillgången på kultur- och fritidsaktiviteter, inklusive idrottsanläggningar och platser för kulturella evenemang i Nacka. Idrott och aktivitet för Nackaborna i allmänhet och ungdomar i synnerhet är ett annat högt prioriterat tema. Behovet av fler idrottsanläggningar och aktivitetsområden specifikt riktade till barn och ungdomar lyfts fram. Det finns en tydlig önskan om att den byggda miljön bör främja en aktiv livsstil och platser för rekreation.

### MEDSKICK:

Utveckla fler kulturella och rekreativa anläggningar som kan tjäna som samlingspunkter för gemenskapen. Detta kan inkludera allt från idrottsanläggningar till kulturcentrum och offentliga platser för evenemang och aktiviteter.

**“Mer levande kultur och evenemang samt restauranger och socialt liv”**

MAN, 60-69 ÅR

## UTMANINGAR I TRAFIKEN

Flertalet svarande ser trafiken som problematisk och oroar sig över framtida trafikalsstring då Nacka växer. Trafiken inom Nacka samt till och från Stockholm och andra omgivande områden anser många därför behöver åtgärdas för att underlätta för både boende och verksamheter. Andra pekade på motortrafikens negativa påverkan på Nackas vistelsekvaliteter och invånarnas säkerhet. Många kommentarer pekade på behovet av förbättrade bättre buss- och tågförbindelser och utbyggnad av cykelvägar samt attraktiva gångstråk.

### MEDSKICK:

Det har kommit in flertalet synpunkter gällande trafiksituationen i Nacka. Där bland utbyggnad och förbättrad turtäthet av kollektivtrafiken, ett sammanhängande gång- och cykelnät, trafiksäkerhetshöjande åtgärder genom bättre vägunderhåll, reducerade hastigheter och säkrare korsningar, bättre parkeringsmöjligheter samt ökad framkomlighet på vägarna.

**“Tänk på att trafiken måste gå hand i hand med utbyggnad”**

MAN, 40-49 ÅR

# VAD TYCKER DE OLIKA ÅLDERSGRUPPERNA OM VAD SOM BÖR PRIORITERAS I NACKA I FRAMTIDEN?

På följande sidor beskrivs hela dialogens fritextsvar i ordmoln för varje åldergrupp. Ordmolnen beskriver till stor del de olika gruppernas tankar om hur vad tycker borde prioriteras i Nacka i framtiden.



## 0-19 ÅR

Av de svarande mellan 10-19 år beskrevs Nacka med ord som gå, skolan, träd, bilar och grönytor.



## 20-29 ÅR

Av de svarande mellan 20-29 år användes centrum och grönområden i högst utsträckning för att beskriva området. Detta följdes av ord som bevara och bygg/byggs varsamt.







**SPACESCAPE**

Spacescape AB / Östgötagatan 100 / Box 4700 / SE-116 92 Stockholm / Sweden  
Tel +46 8 452 97 67 / [www.spacescape.se](http://www.spacescape.se) / [info@spacescape.se](mailto:info@spacescape.se)