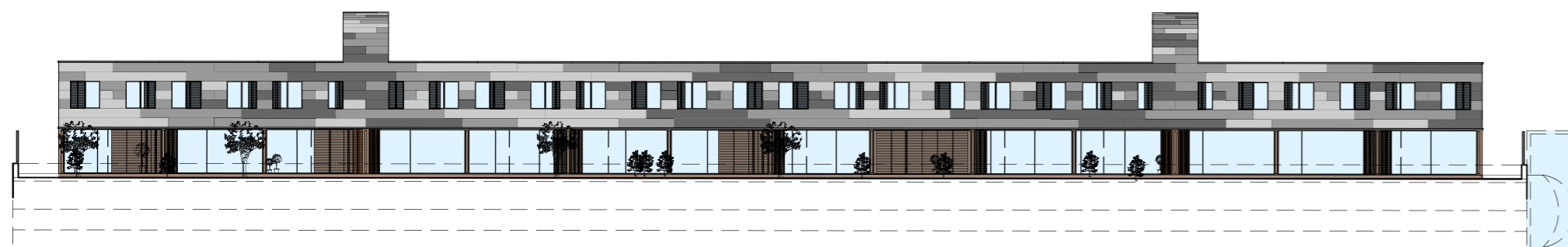


EKTORP CENTRUM, NACKA

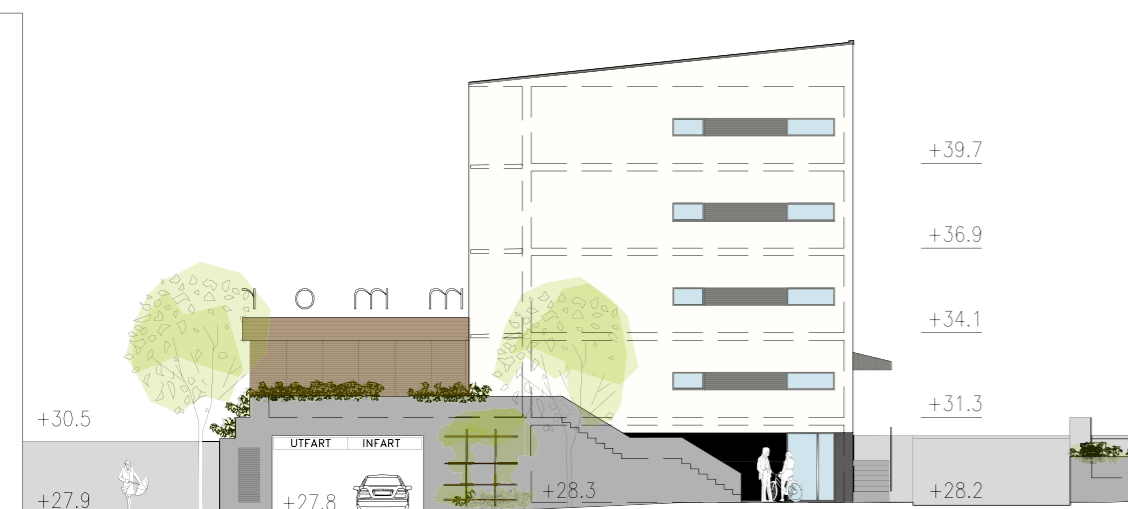
Utöver ett betydande behov av förnyelse och upprustning har även trafiksituationen varit viktig att se över i ett större sammanhang.

För att förstärka och bibehålla Ektorp centrum position som lokal mötesplats och knutpunkt för dagligvaruhandel och närservice med bl a vårdcentral, polisstation och bibliotek bör ny bebyggelse knyta an till befintlig skala men samtidigt ge ett avtryck från 2000-talet i form av materialval, transparens, hustyper, miljö och exteriör utformning. Avsikten är att binda samman torgplats, angöringar och bebyggelse till en helhet som lever upp till dagens krav på bostäder, arbete och service samtidigt som Ektorp centrum ges en egen identitet.

Genom att utöka torget och lägga stor vikt vid markbehandling, planteringar, ytskikt och ljusbehandling eftersträvas en trivsammare miljö som samtidigt också lever upp till krav på säkerhet och trygghet. Möjligheten att röra sig genom Ektorp centrum, både i nord-sydlig som öst-västlig riktning, möjliggörs genom att skapa passager och stråk samt genom markbehandling med inslag av planteringar och belysning med tydliga avgränsningar.



A3 - ELEVATION MOT SÖDER (TORGET)



A1 - ELEVATION MOT SÖDER



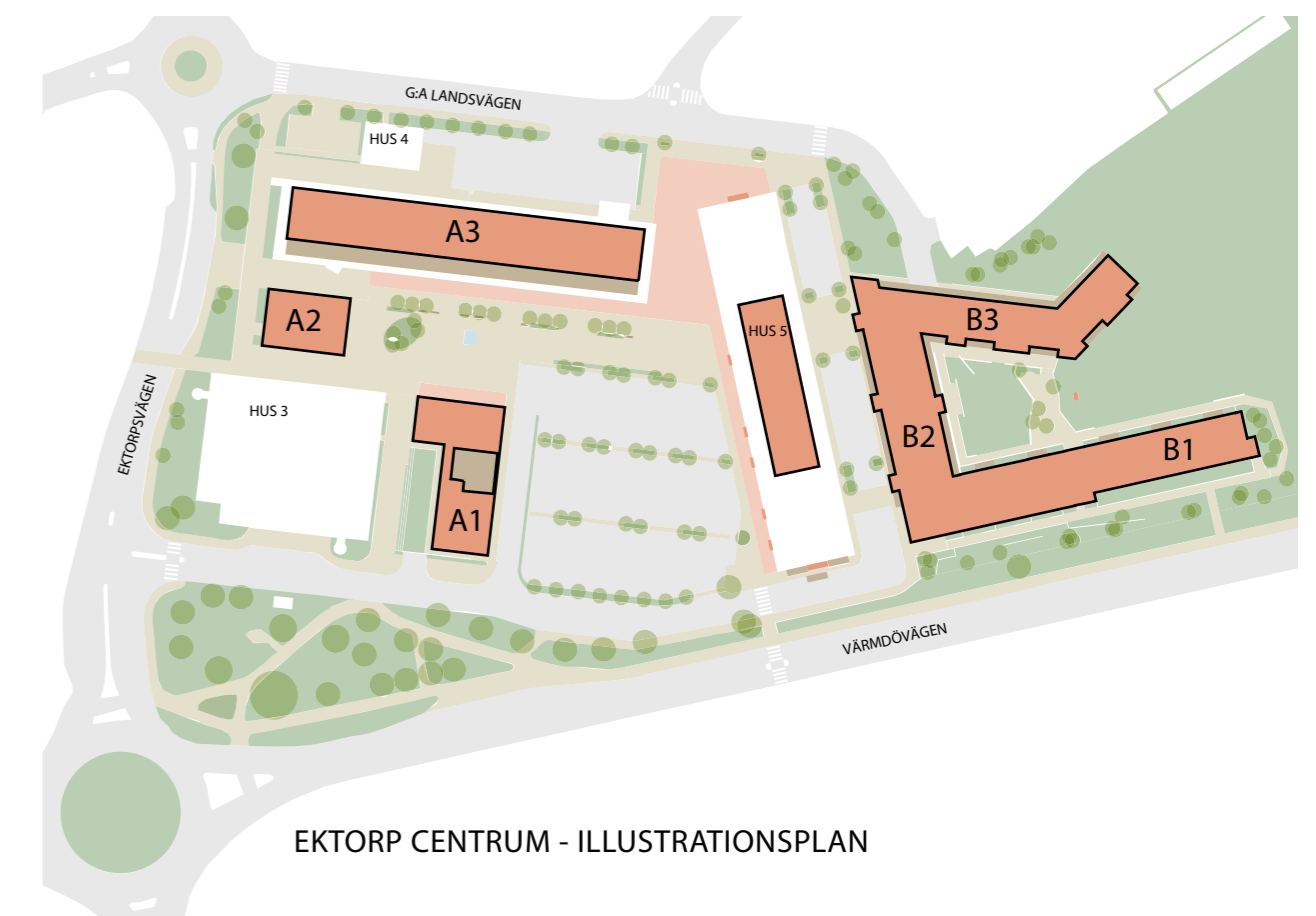
A1 - ELEVATION MOT ÖSTER (TORGET)



A2 - ELEVATION MOT ÖSTER (TORGET)



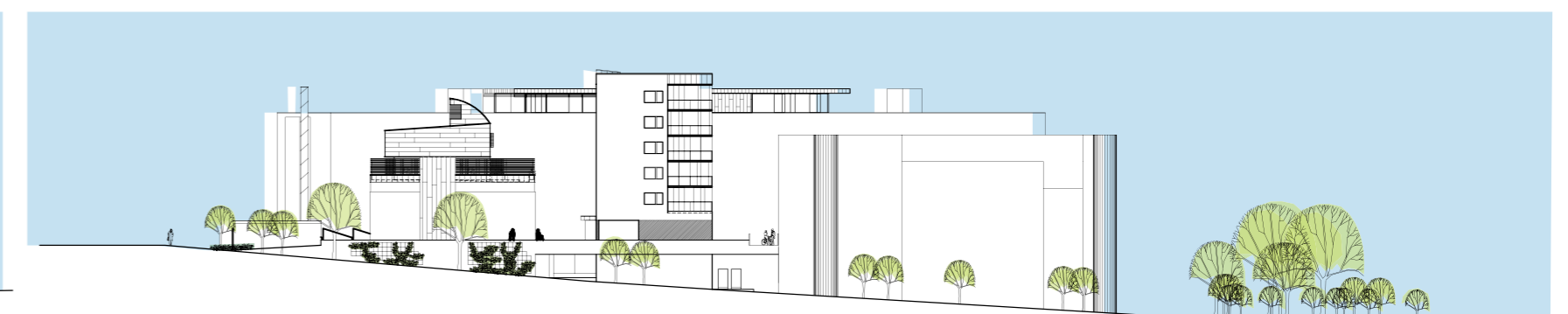
A2 - ELEVATION MOT SÖDER



EKTORP CENTRUM - ILLUSTRATIONSPLAN



EKTORP CENTRUM - ELEVATION MOT NORR



EKTORP CENTRUM - ELEVATION MOT VÄSTER