

# OXELVÄGENS FÖRSKOLA

NY FÖRSKOLA I ÄLTA CENTRUM FÖR 8 AVD.  
UTREDNING INFÖR DETALJPLAN





## BILDER FRÅN TOMTEN



Oxelvägen sedd från garagetaket



Bef. gångstråk



Bef. gång-/cykelstråk

## ÖVERSIKT



Tomt för ny förskola

### Volymstudie, skiss inför detaljplan 2016-10-21

En ny förskola på Oxelvägen i Älta med 8 avdelningar och 160 barn med tillagningskök.

Tänkt placering är Oxelvägen, på den outnyttjade tomten mellan de befintliga skivhusen från 60-talet. En fantastisk plats i direkt anslutning till naturmarken och skogen som vetter ner mot Ältasjön. Tomten ligger även i nära anslutning till den park som är placerad väster om skivhusen och tillgången till grönyta i närområdet är mycket god.

### Tomtförutsättningar

I nuläget finns inga byggnader på den tilltänkta tomten som dock utökas söderut för att ytan skall bli tillräckligt stor per barn. På den tänkta förskolegården står idag ett antal träd som bör bevaras i möjligaste mån och två gångstråk löper diagonalt över ytan. Tomten är förhållandevis plan även om den lutar uppåt från norr till söder. Marken framför skivhuset utgörs till viss del av en mjuk kulle, som med fördel kan nyttjas för pulkaåkning. Den tänkta gården är lätt att dela in i två olika delar, en för större och en för mindre barn. Den har goda förutsättningar för att skänka både sol och skugga, lugn och ro mot skogspartiet och lek i alla dess former.



Bef. kulle



# SITUATIONSPLAN

Behov av friyta för denna förskola är 3200 m<sup>2</sup> enligt de kommunala riktlinjerna. Den tillgängliga tomtytan krymper dock när Oxelvägen kommer att breddas från nuvarande ca 13,5 meter till 16,4 meter. Redovisat förslag visar maximal påverkan på förskoletomten vid 16,4-meters gata. Även lokalgatan kommer att breddas. Då trafikutredningen för närvarande är under arbete kan planen komma att revideras.

I en stad bör dock ytor ha många funktioner. En park kan nyttjas som friyta för förskola under vissa tider och närliggande naturmark ger goda förutsättningar för ex Skogsmulleutflykter. Samnyttjande med närliggande parkmark kan regleras.

## Byggnaden

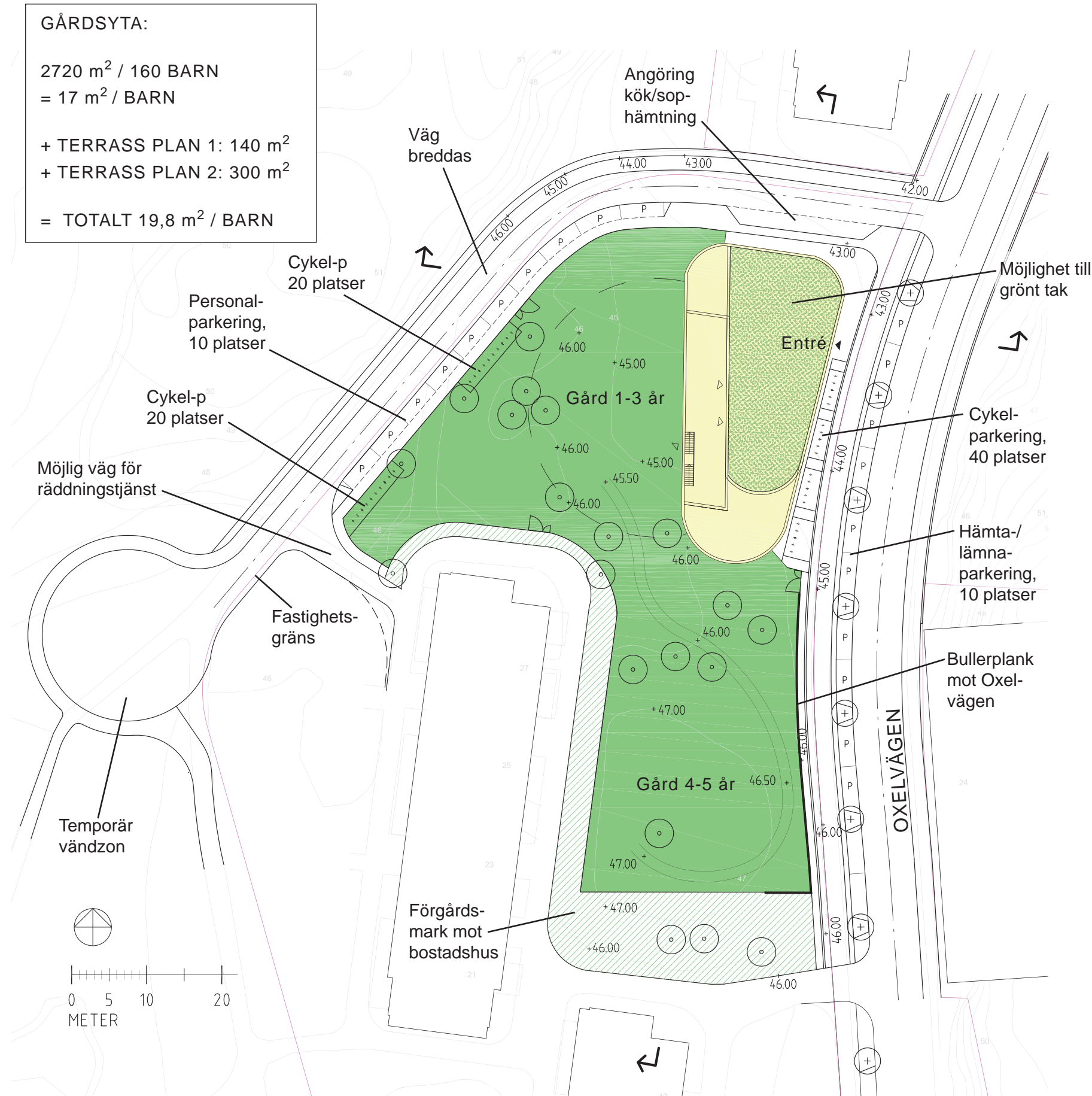
Den nya byggnaden placeras så att den bildar en skyddad sida mot förskolegården, men samtidigt öppnar upp sig mot utsikten och naturmarken. Byggnaden föreslås utföras i tre våningar för att samspela med de omkringliggande skivhusen och för att spara markyta till förmån för lek. Byggnaden placeras så att de för området så karaktäristiska släppen mellan huskropparna och den fria sikten mot naturmarken bibehålls.

## GÅRDSYTA:

2720 m<sup>2</sup> / 160 BARN  
= 17 m<sup>2</sup> / BARN

+ TERRASS PLAN 1: 140 m<sup>2</sup>  
+ TERRASS PLAN 2: 300 m<sup>2</sup>

= TOTALT 19,8 m<sup>2</sup> / BARN



## Tillgänglighet för gående och cyklister

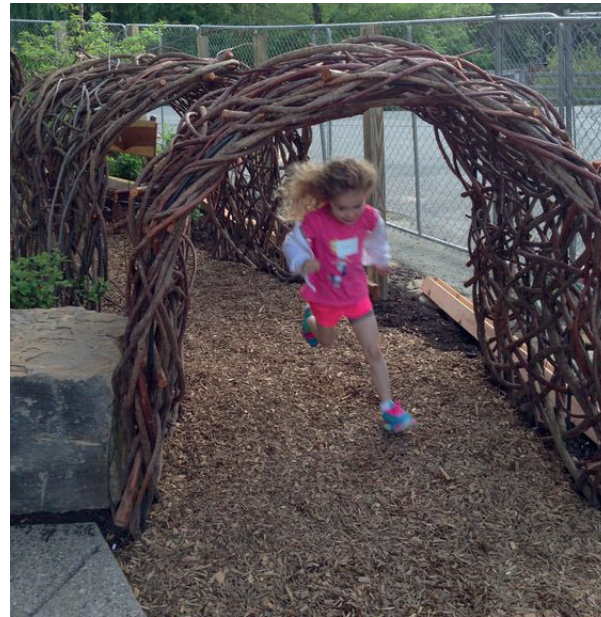
Gång- och cykeltrafiken till förskolan ska ske så trafiksäkert som möjligt. De befintliga gångstråken ersätts av en ny lokalgata i kanten mot skogen med gångstråk samt personalparkering. Angöring, inlastning, sophantering mm är tänkt att ske från lokalgatan. Fram till dess att de nya bostäderna i kanten mot Tyresövägen står klara avslutas gatan i en vändzon. Parkering för hämta och lämna återfinns på Oxelvägen.

Cykelparkering för föräldrar och personal till förskolan är placerad längs Oxelvägen och den nya kvartersgatan i nordöst. Entréer från grindar och gatas angöringsplats görs tillgängliga, liksom gårdens lek- och vistelseytor. Möjlighet kommer att finnas för kringboende att passera och nyttja gården på kvällar och helger.

## Gården

Gården lutar ner mot öster vilket ger goda solförhållanden, samtidigt som huskroppen och träden ger skugga på delar av gården under dagen. Den bevarade kullen i söder och de befintliga naturmiljöerna är ett fint tillskott till utemiljön och kan inspirera till skapande och inspirerande lek. Den tillsammans med bevarade träd bidrar också till ett bättre lokalklimat. Gården ligger upphöjd i förhållande till entrén vid gatan. En bullerskärm bildar förlängning av fasaden mot Oxelvägen. Gården delas upp i mindre delar där delen närmast fasaden ger plats för de mindre barnen. Här är marken relativt plan. Den västra och södra delen ger plats för de lite större barnen med utrymme för rörelselek och fantasielek. Även vistelseytor för mindre och större samlingar planeras in.





## Utformning av utemiljön

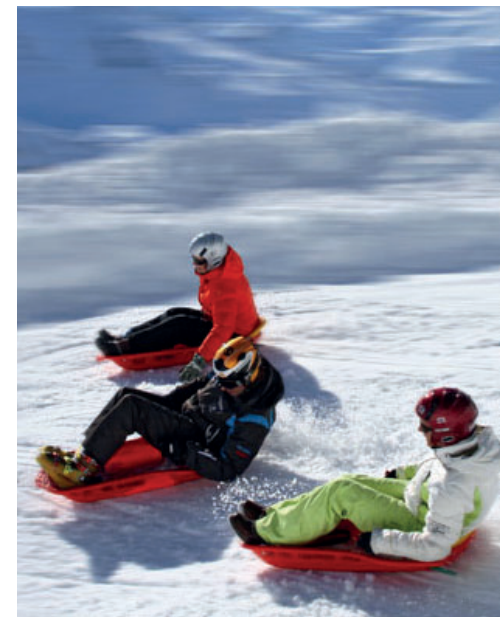
Utformningen av förskolans utemiljö ska utgöra en funktionellt genomtänkt och estetiskt tilltalande miljö för verksamheten och för barn i olika åldrar.

Materialval och färgval ska i utemiljön anknyta till närheten till naturen och för lekredskap och möbler används hållbara naturmaterial och en mer dämpad färgskala väljs. Markmaterial ska vara funktionella och hållbara och säkra för användning.

Gården ska upplevas grön och lummig och befintlig växtlighet kompletteras med nya buskar och träd, med frukt och bär och med fin blomning och vackra höstfärger. Möjlighet till odling kan ges i skyddade lägen.

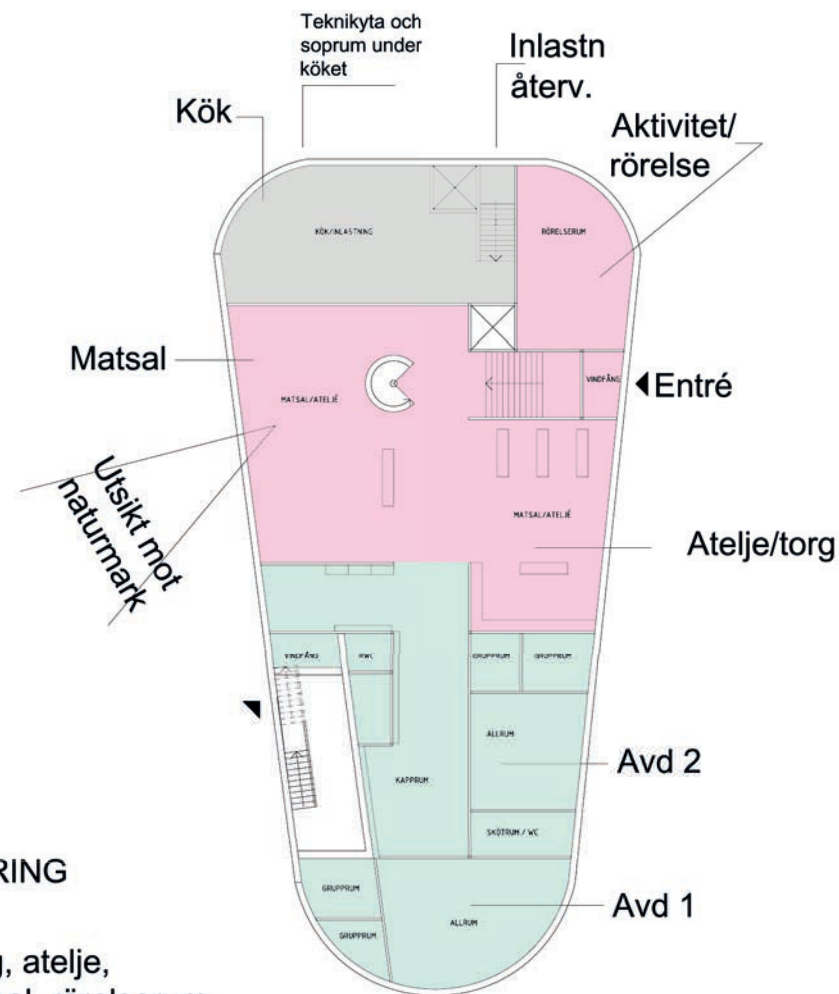
Förråd för barnvagnar placeras där föräldrar väntas komma in på gården. Förråd för lekredskap placeras på gården som avgränsning mot gatan eller i form av lådor i nära anslutning till lekytor. Belysning utformas inbjudande vid entréer och vid vistelsezoner och gångstråk.

Belysningen ska vara tillräcklig för att ge trygghet den mörka delen av dygnet, men samtidigt spännande och miljöskapande. Vissa platser ges speciell ljussättning för att framhäva olika objekt.

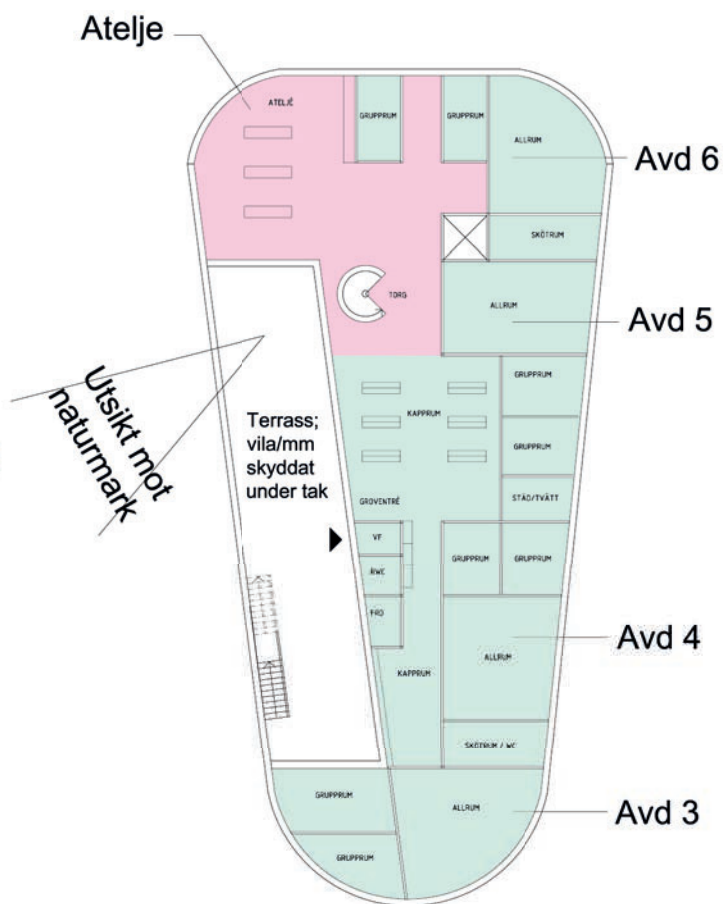




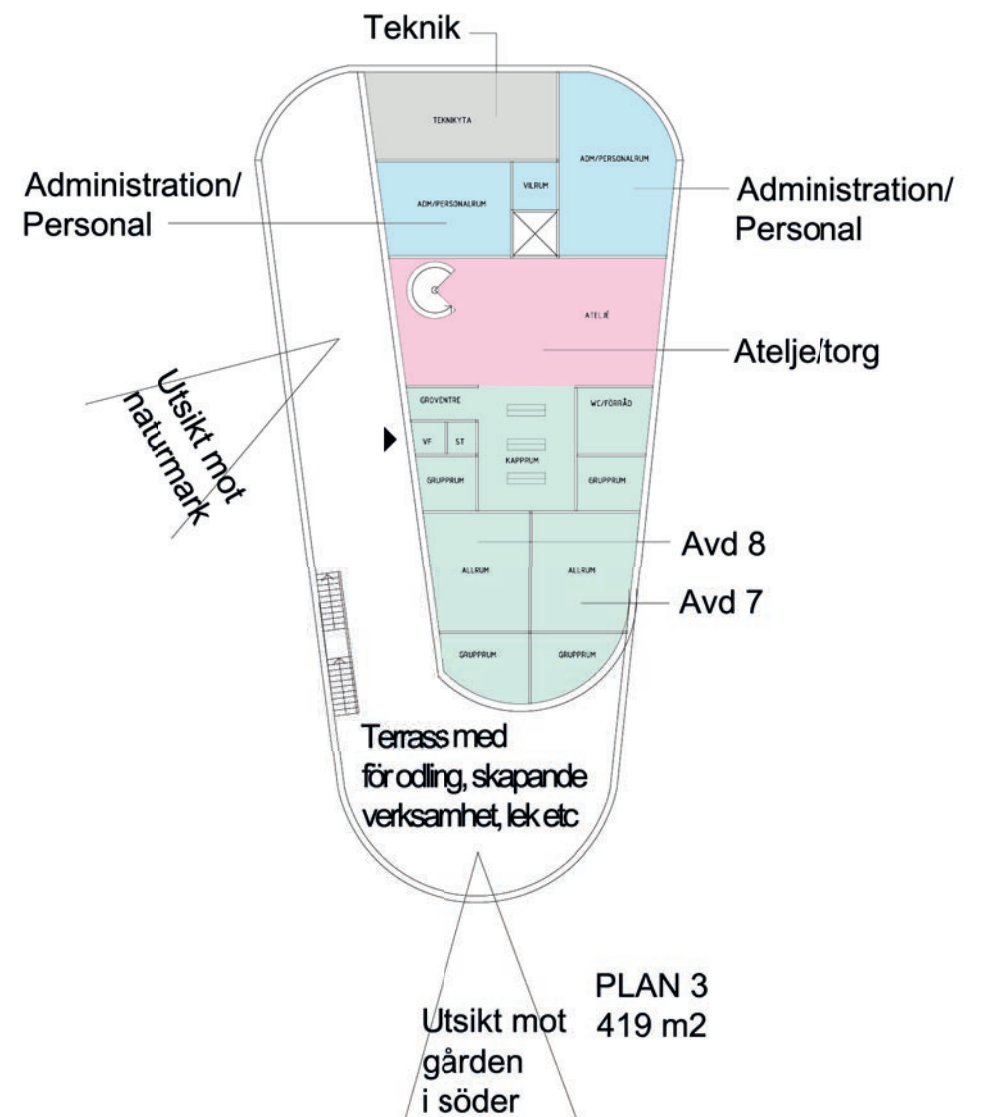
# FÖRSKOLA FÖR 8 AVDELNINGAR



PLAN 1  
747 m2



PLAN 2  
582 m2



PLAN 3  
419 m2

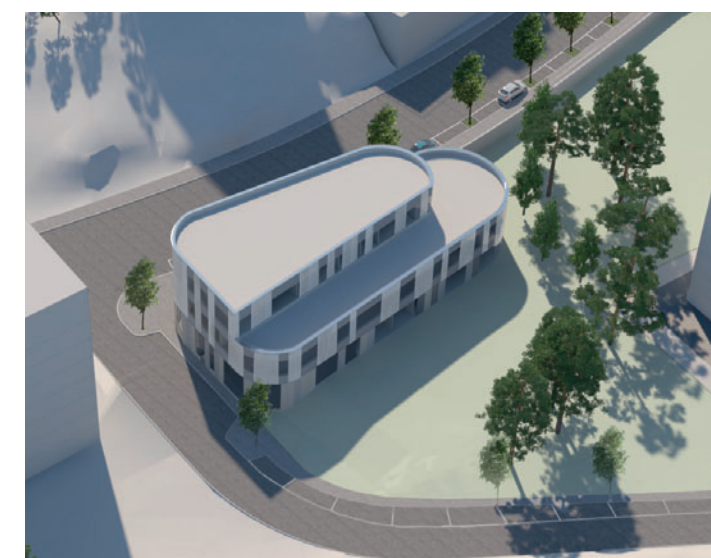
## FÖRKLARING

- Torg, atelje, matsal, rörelserum
- Kök, teknikytor, mm
- Personal, adm.
- Avdelningar 1- 8



## Strukturell uppbyggnad

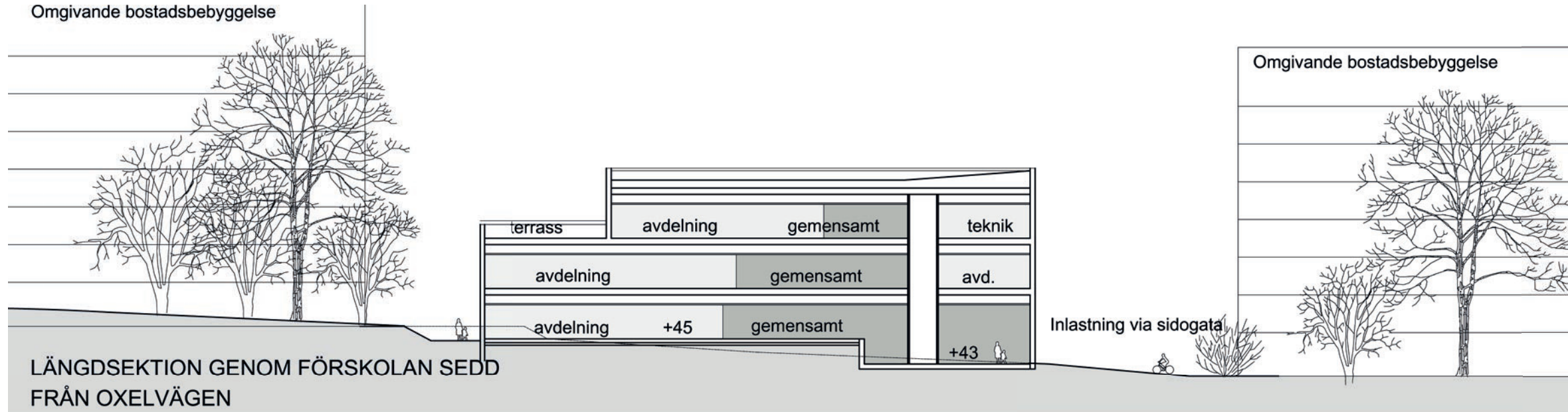
Planerna visar en förskola i tre våningar. För att möta tomtens lutning placeras en huvudentré med tillhörande rörelse-/entrérum direkt från Oxelvägen i gatunivå, medan själva barnentréerna placeras på en högre nivå inifrån gården för närhet till lek. På entréplanet placeras de gemensamma ytorna, husets hjärta såsom kök, matsal, torg/ateljé och två avdelningar för de allra minsta barnen. De gemensamma funktionerna vetter mot grönskan och utsikten. Via semiöppna eller slutna trappor nås plan 2 där ytterligare fyra avdelningar och en skyddad terrass för vila under tak återfinns. På det översta planet där byggnaden smalnat av ytterligare ligger två avdelningar för de allra största barnen, samt administration och teknikytor. I väster och söder kompletteras en större terrass i höjd med trädskronorna på omgivande naturmark för skolegårdens lekytor. Här ges goda förutsättningar för odling, lek och skapande verksamhet i skydd av skugga. Takterrassen utformas med planteringar, möjlighet för odling, skapande, lek, vistelse och vila.





## SEKTIONER

Omgivande bostadsbebyggelse



LÄNGDSEKTION GENOM FÖRSKOLAN SEDD FRÅN OXELVÄGEN

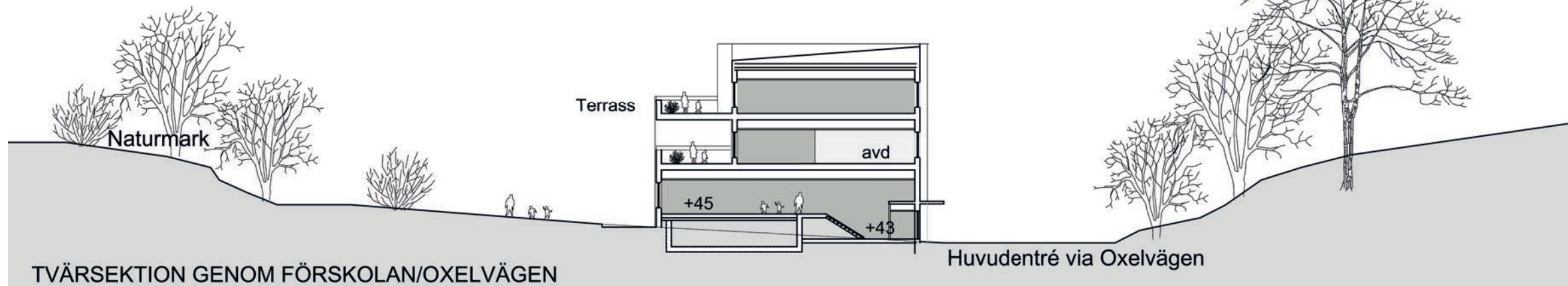
## LOKALFÖRTECKNING

Avdelningsvis:	m <sup>2</sup>
Vindfång (delas av två)	4/2=2
Groventré (delas av två)	8/2=4
Kapprum	15
Allrum	35
Grupprum	15
Grupprum	10
Skötrum (delas av två)	8/2=4
Wc	3
Förråd	2

Gemensamt:	
Matsal	160
Kök/inlastning	100
Ateljéer (fördelat över huset)	240
Rörelserum	50

Övrigt:	
Centralförråd	10
Personalkapprum	10
Personalwc	8
Personalrum	35
Rwc	8
Expedition	10
Vilrum/samtal	10
Admin/dokumentation	15
Städ	10
Soprum	20
Elutrymmen	15
Fläktrum	60
Undercentral	25

Utöver redovisade ytor tillkommer ytor för kommunikation mm.



TVÄRSEKTION GENOM FÖRSKOLAN/OXELVÄGEN



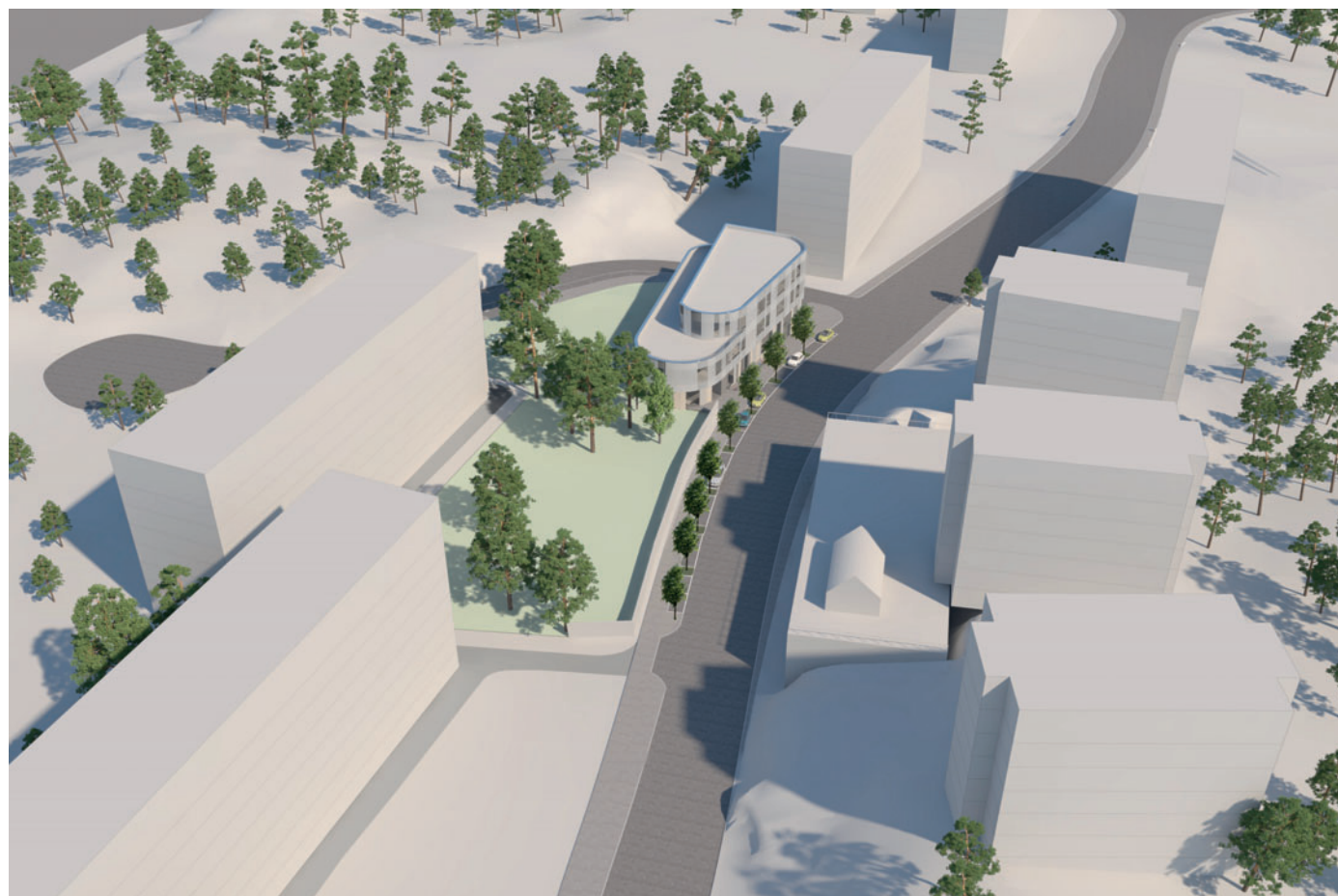




Inspirationsbilder visande möjliga fasaduttryck. Ett lätt uttryck i kombination med ett rent formspråk skulle kontrastera och förstärka den befintliga arkitekturen.

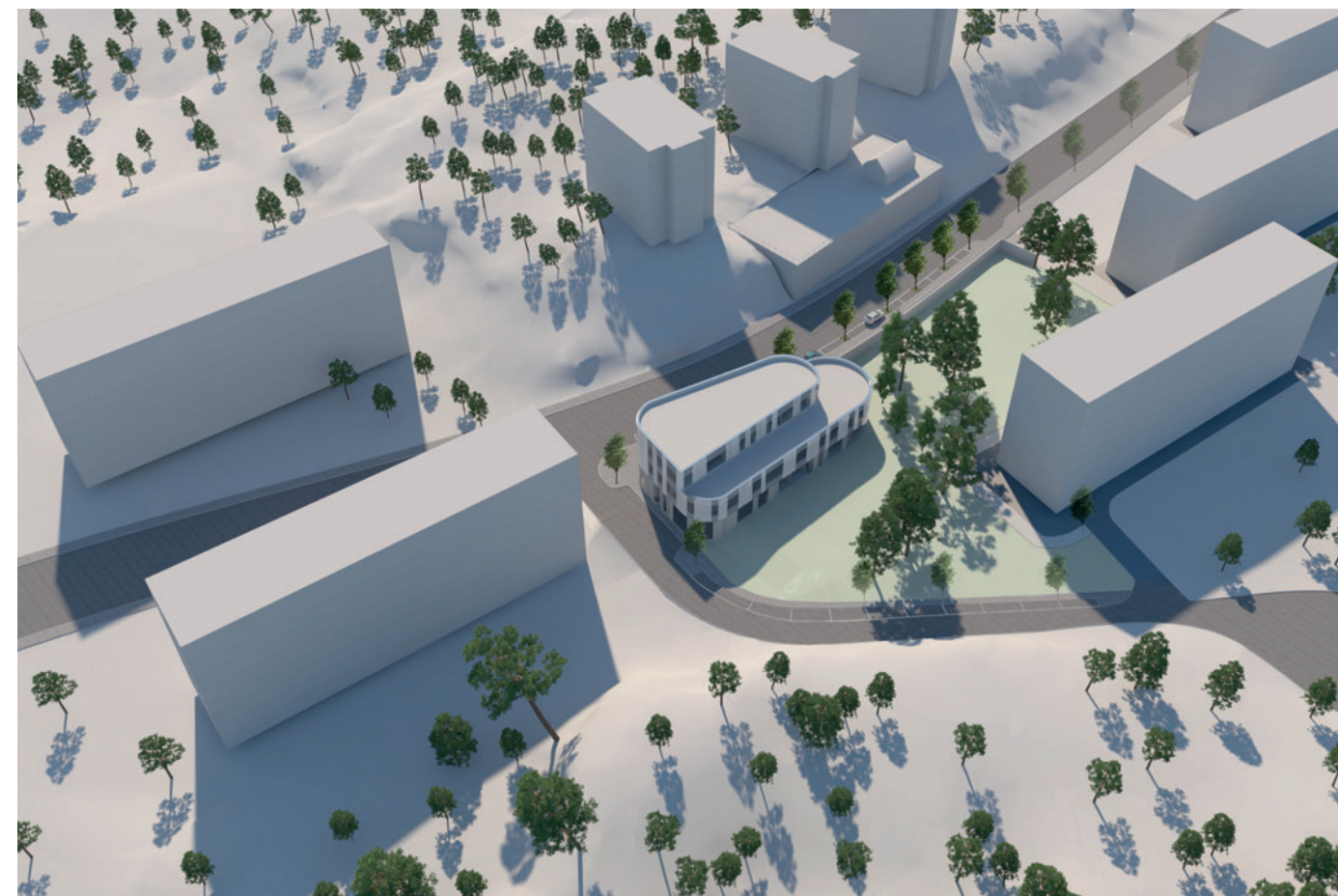
Förskolans takutformning är mycket viktig och stor omsorg bör ges detaljerna. Ett blommande sedumtak är vackert att se på från de kringliggande skivhusen.





## Förskolan sedd från sydost

Tydliga stråk med fri sikt mellan husen bibehålls såväl söder som norr om förskolan. Byggnadens mjuka form gör att inga dolda hörn skapas och att sikten förbättras för såväl förbipasserande som förskolepersonal och boende i intilliggande skivhus. Byggnaden följer gatans lätt böljande riktning. Förgårdsmark är karakteristiskt för området. Grönyta mellan cykelparkeringen och träd planterade mellan parkeringsplatserna förstärker grönytekänslan framför förskolan. Gatans utformning samt ev. trädplantering är under utredning.



## Förskolan sedd från nordväst

De befintliga skivhusen ligger alla förskjutna och har olika stort avstånd mellan hus och gata. Den nya byggnaden förhåller sig i skala och karaktär till det nybyggda garaget längs med Oxelvägen. De befintliga bostädernas entréer vetter mot naturmarken i väster. Fastighetsägaren planerar dock att vända entréerna mot Oxelvägen. Bilden visar tydligt relationen mellan terrass och omgivande skog.



## Vy från Oxelvägen norrifrån

Illustration i volym av den nya förskolan sedd norrifrån. Då trafikutredningen för närvarande är under arbete kan gatornas utformning komma att revideras.