

Kjellander Sjöberg

Nacka Port Sicklaön 82:1 i Sickla

Solstudier, 2022-04-22

Rev 2022-05-04

Nacka Port - Sicklaön 82:1 i Sickla



Nacka Port - Sicklaön 82:1 i Sickla

Solstudier för Nacka Port:

Solstudien innefattar en större omgivning kring Nacka Port för att redovisa skuggningseffekter på såväl befintlig och planerad bebyggelse i närområdet.

Studien redovisar solljusförhållanden vid tidpunkter motsvarande vår- och höstdagjämning samt vinter- och sommarsolstånd, med 2 timmars mellanrum från morgon till kväll.

Sammanfattning av resultatet:

Nacka Port är beläget i den nordligaste delen av centrala Sickla, med befintlig och tillkommande bebyggelse i söder och ett vidsträckt trafikområde i väster, norr och öster. Tack vare detta läge är de höga tornens skuggverkan på omgivande bebyggelse relativt begränsad.

Solstudierna visar att befintlig bebyggelse i närområdet i viss omfattning nås av tornens slagskuggor, de långa avstånden och den smala skuggbilden innebär dock att skuggningseffekten förflyttas relativt snabbt och är kortvarig på enskilda platser. Under höst och vår påverkas den västra delen av Alphyddan vid solnedgång, vintertid den södra delen av Henriksdalsbergets bebyggelse under förmiddagen.

De planerade bostadshusen mellan Nacka Port och Sickla stationshus skuggas också, dock endast kvällstid mitt i sommaren när dagsljuset generellt är som rikligast. Möjligen nås samtidigt även mindre delar av den befintliga hotellbyggnaden längs Värmdövägen.

De trafikleder och spårområden som skuggas av Nacka Port är delar av Lugnets trafikplats, Sicklavägen, Värmdövägen, Värmdöleden, Saltsjöbanan och Tvärbanan.

Aktörer inom planområdet



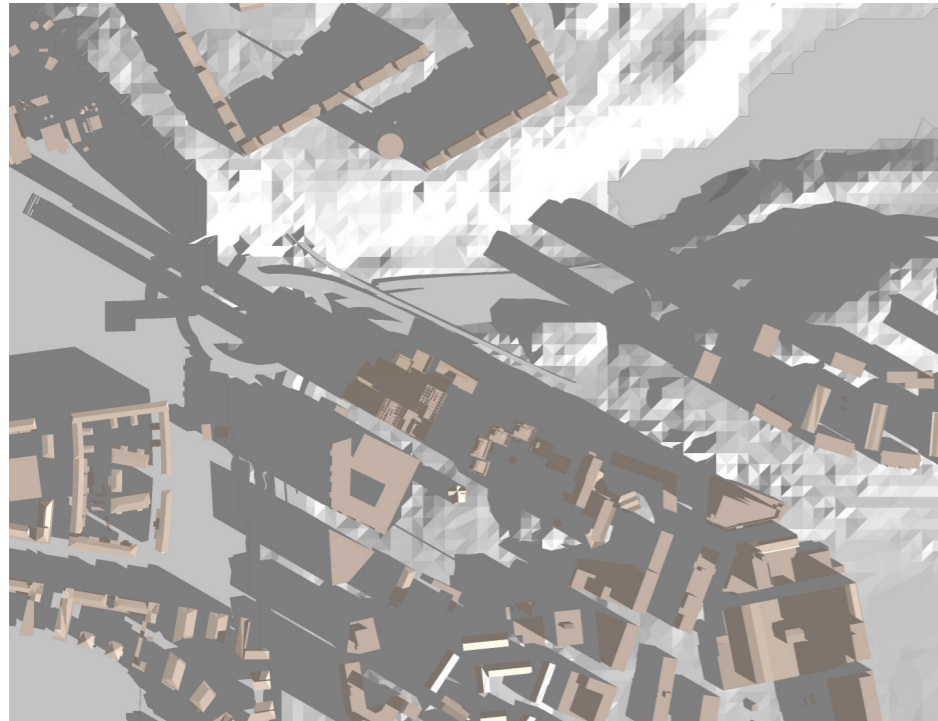
INNOVATION
PROPERTIES

Kjellander Sjöberg

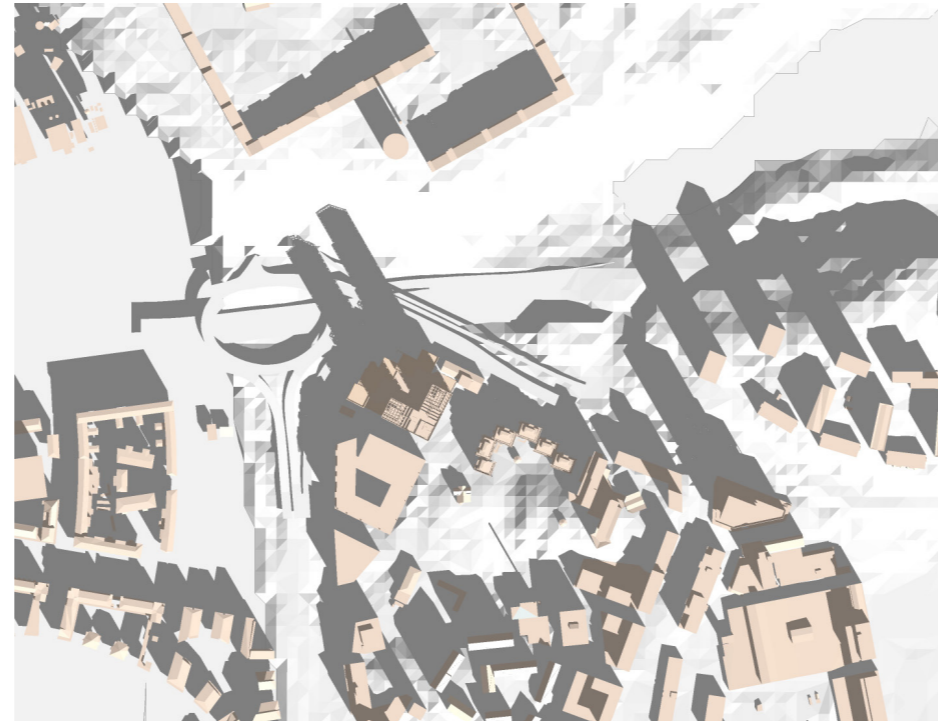


Nacka Port - Sicklaön 82:1 i Sickla

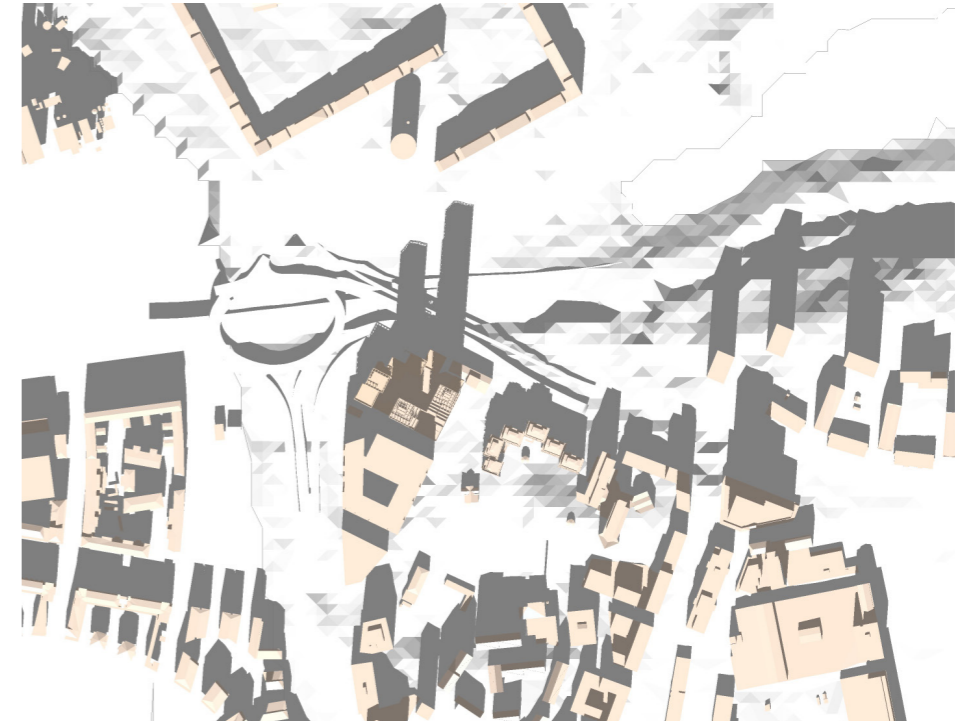
Solstudier - Vår



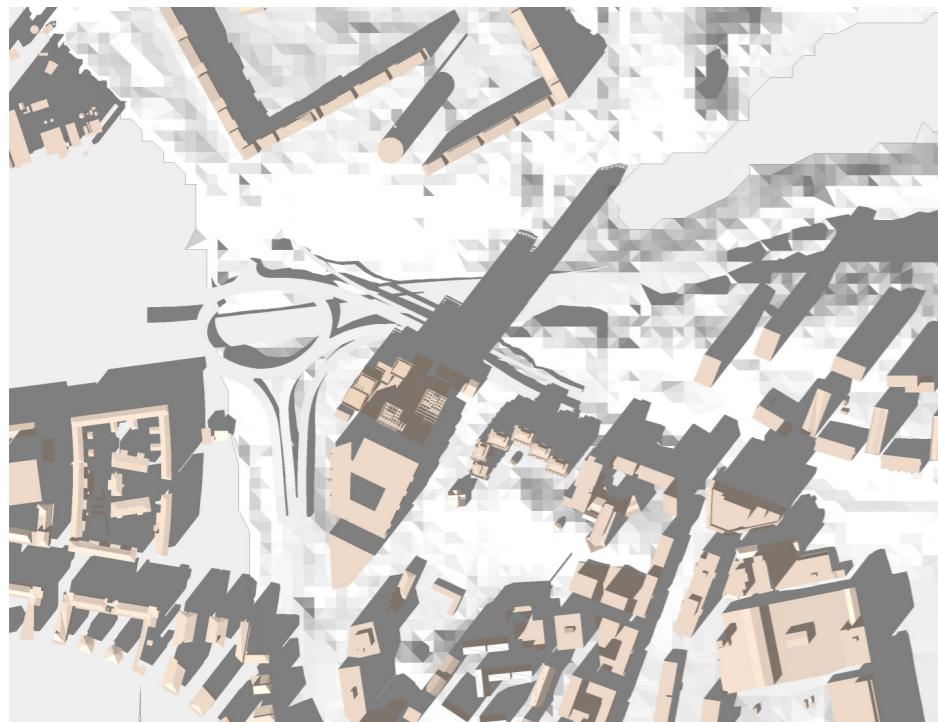
21:a mars kl. 8:00



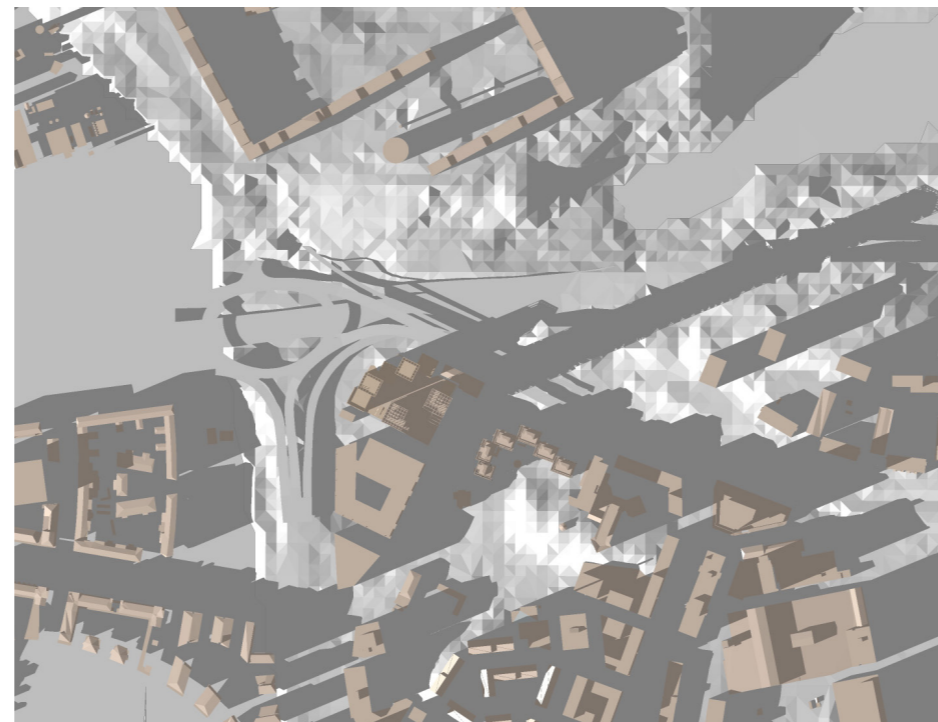
21:a mars kl. 10:00



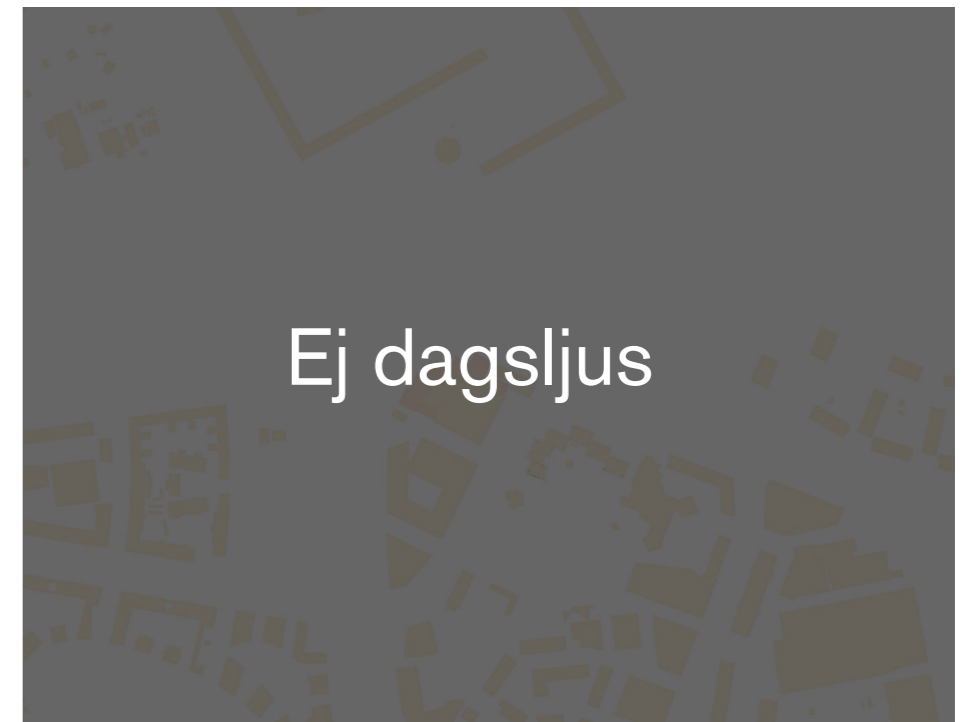
21:a mars kl. 12:00



21:a mars kl. 14:00



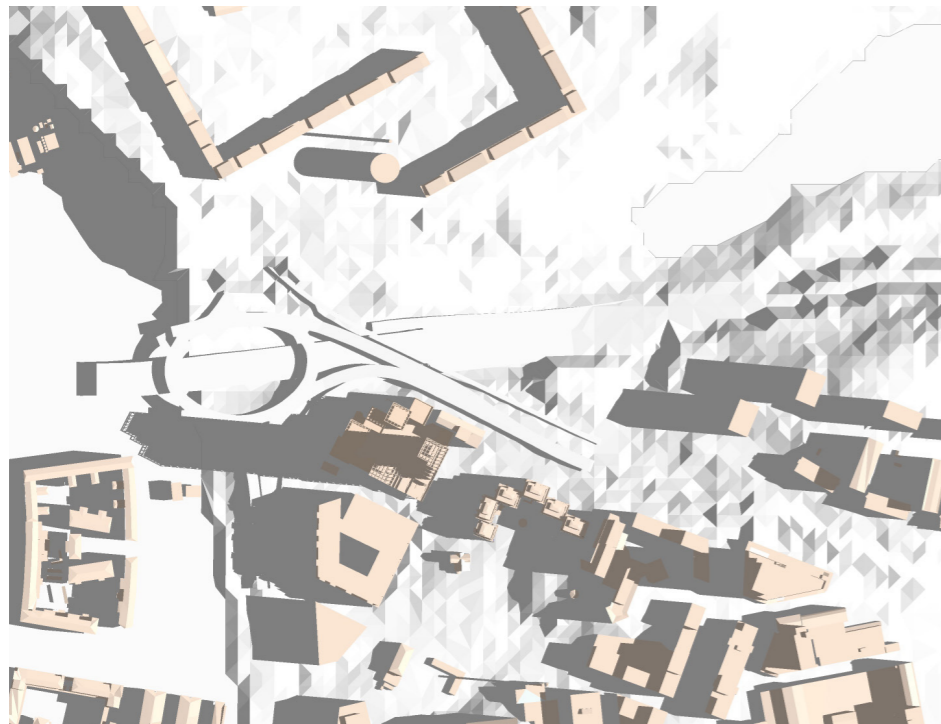
21:a mars kl. 16:00



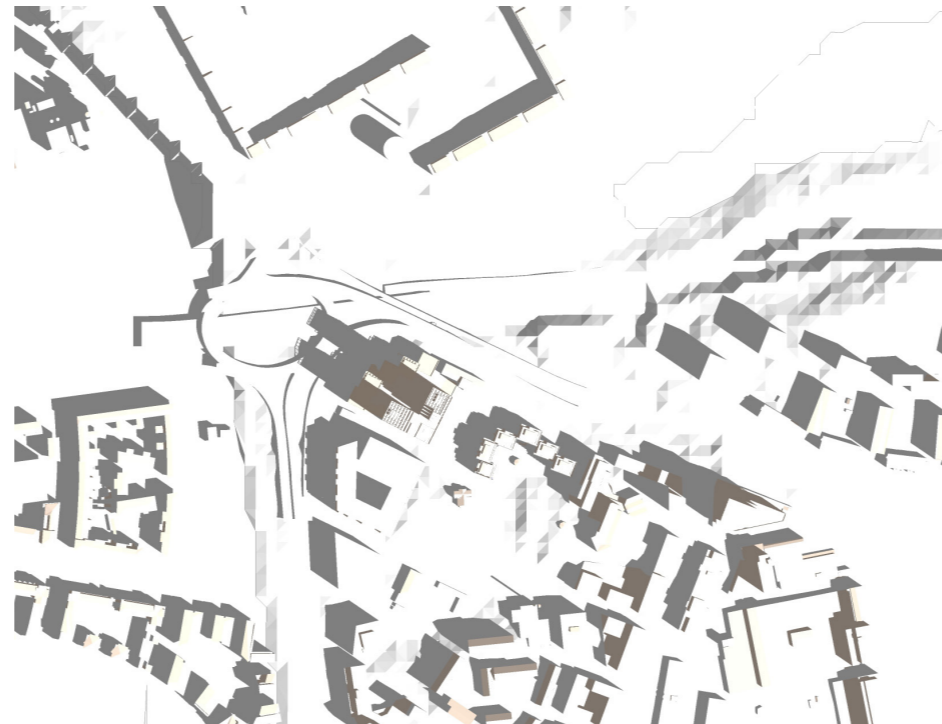
21:a mars kl. 18:00

Nacka Port - Sicklaön 82:1 i Sickla

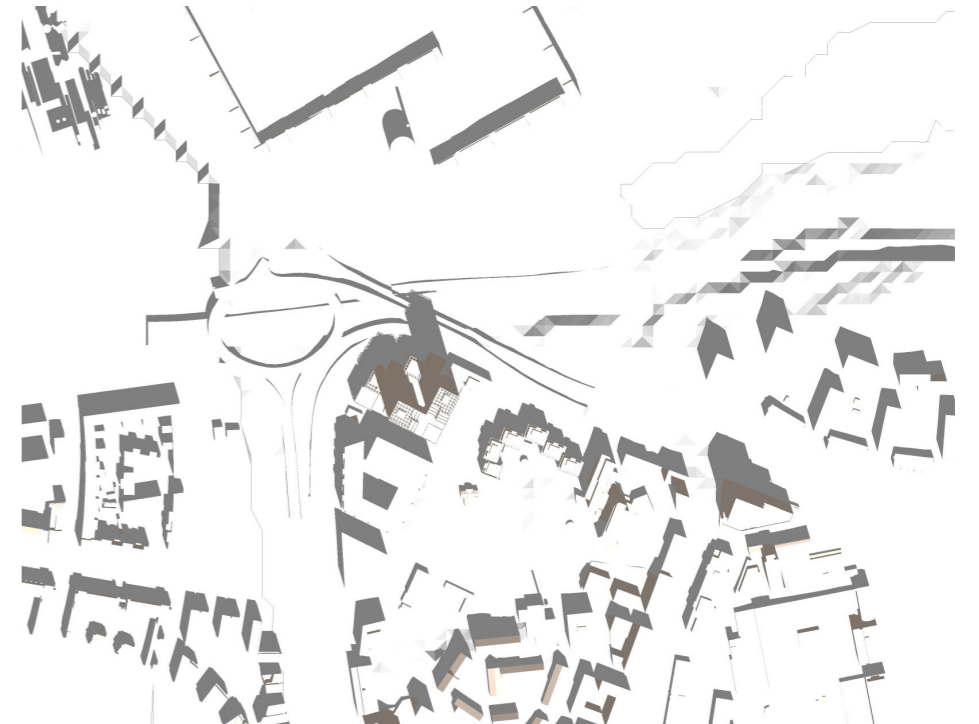
Solstudier - Sommar



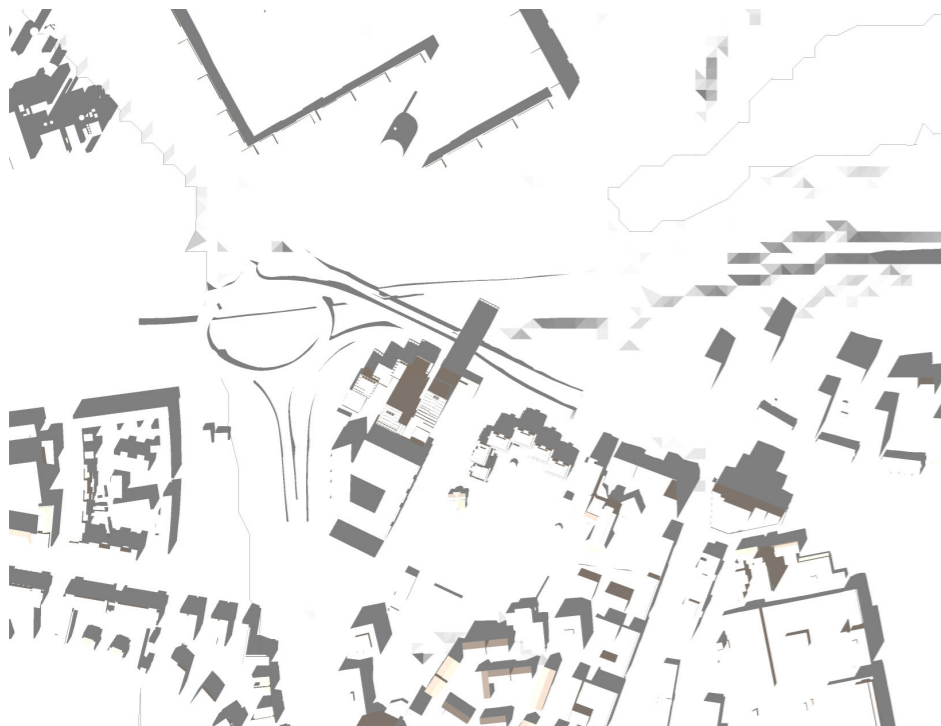
21:a juni kl. 8:00



21:a juni kl. 10:00



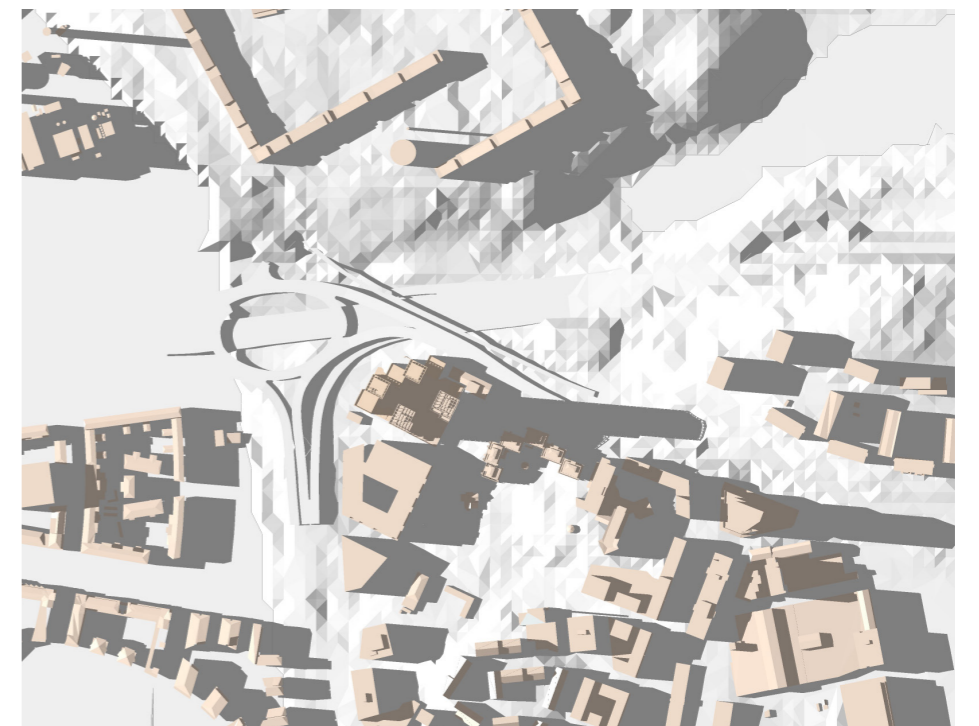
21:a juni kl. 12:00



21:a juni kl. 14:00



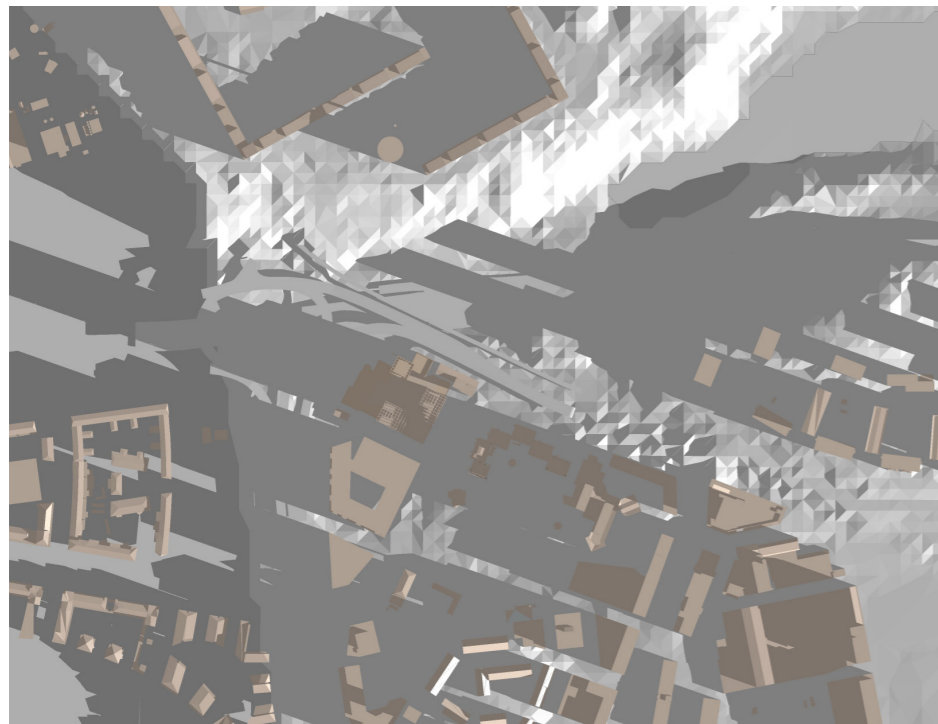
21:a juni kl. 16:00



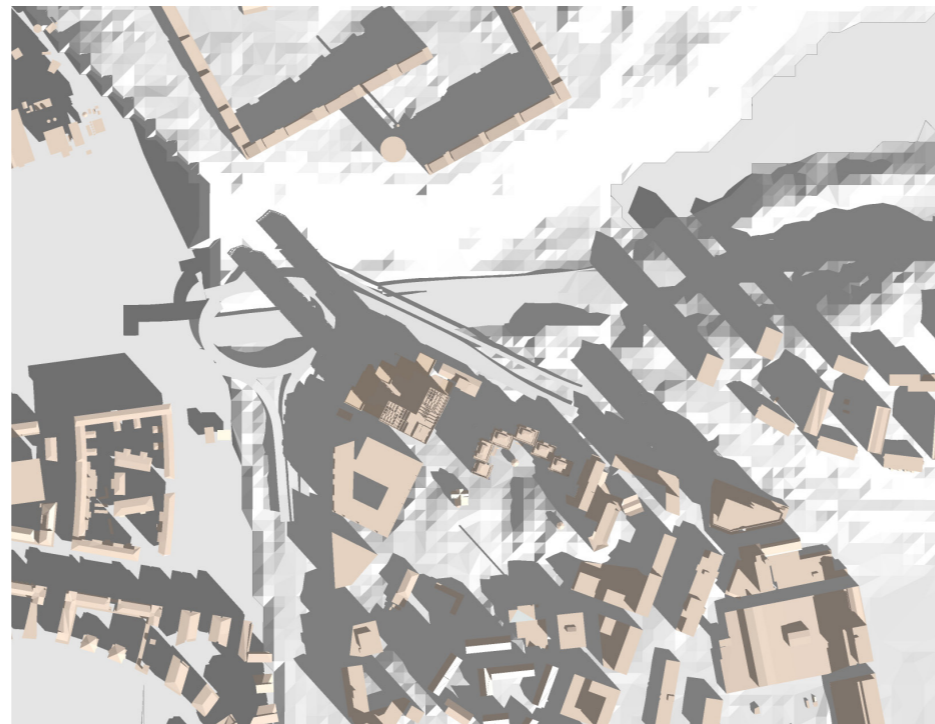
21:a juni kl. 18:00

Nacka Port - Sicklaön 82:1 i Sickla

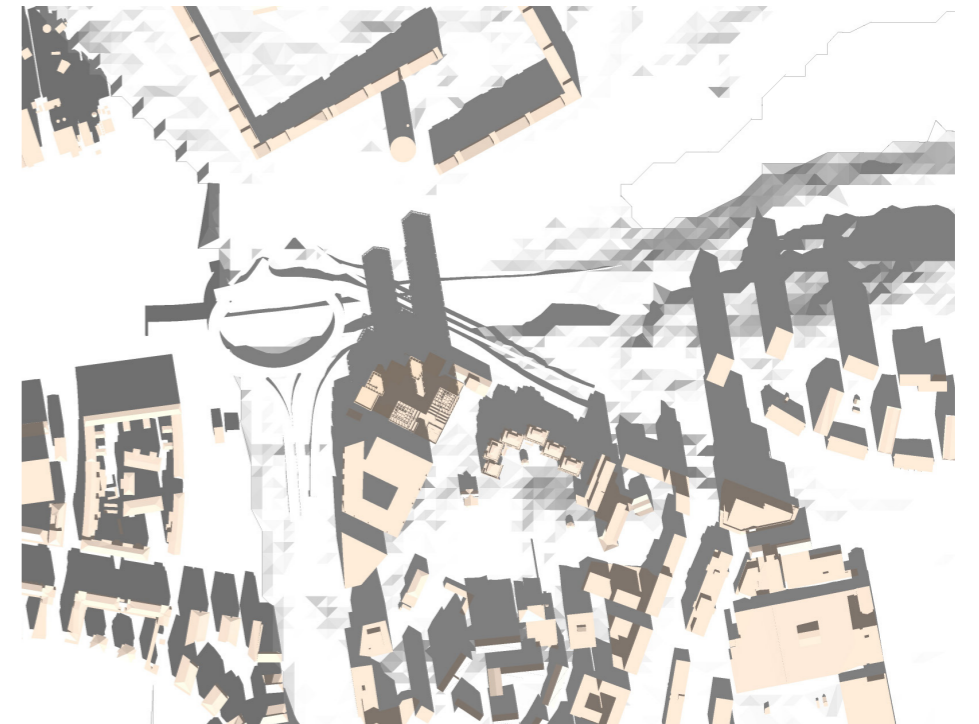
Solstudier - Höst



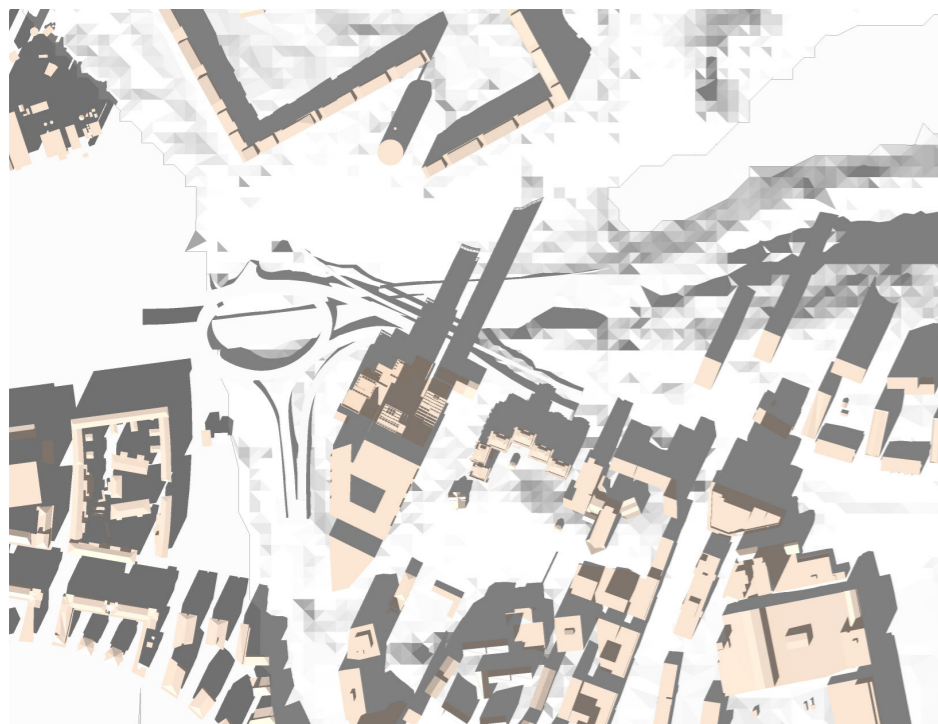
21:a september kl. 8:00



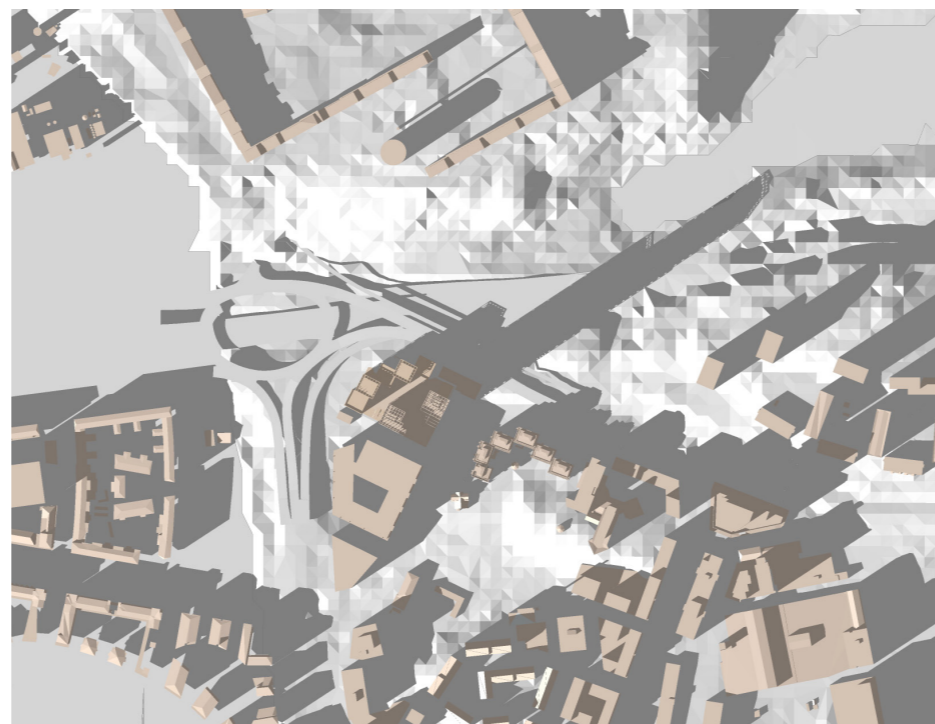
21:a september kl. 10:00



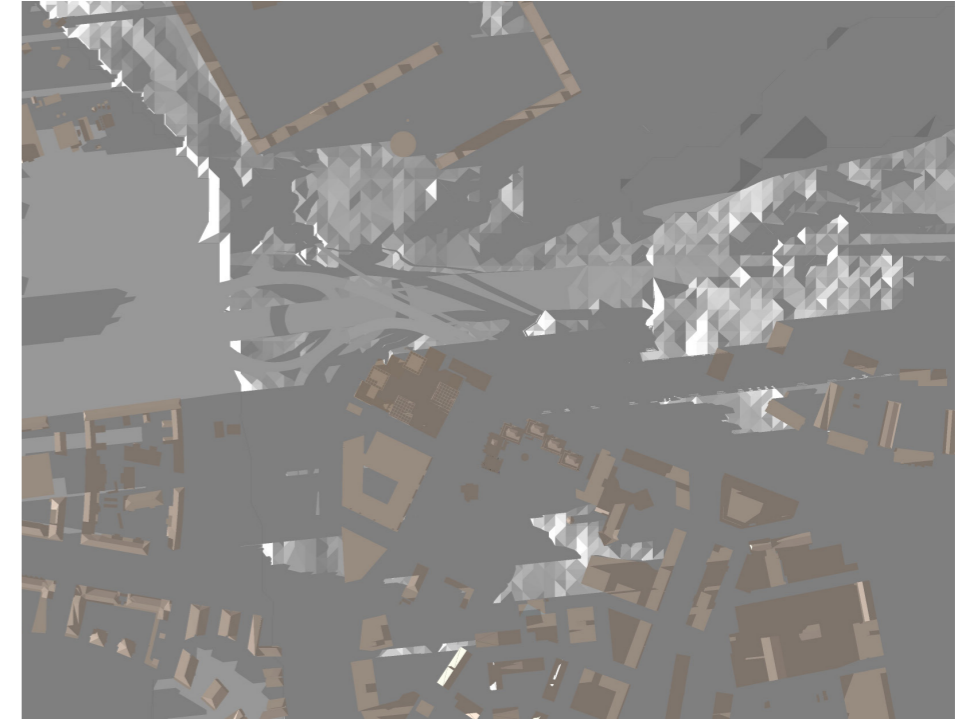
21:a september kl. 12:00



21:a september kl. 14:00



21:a september kl. 16:00



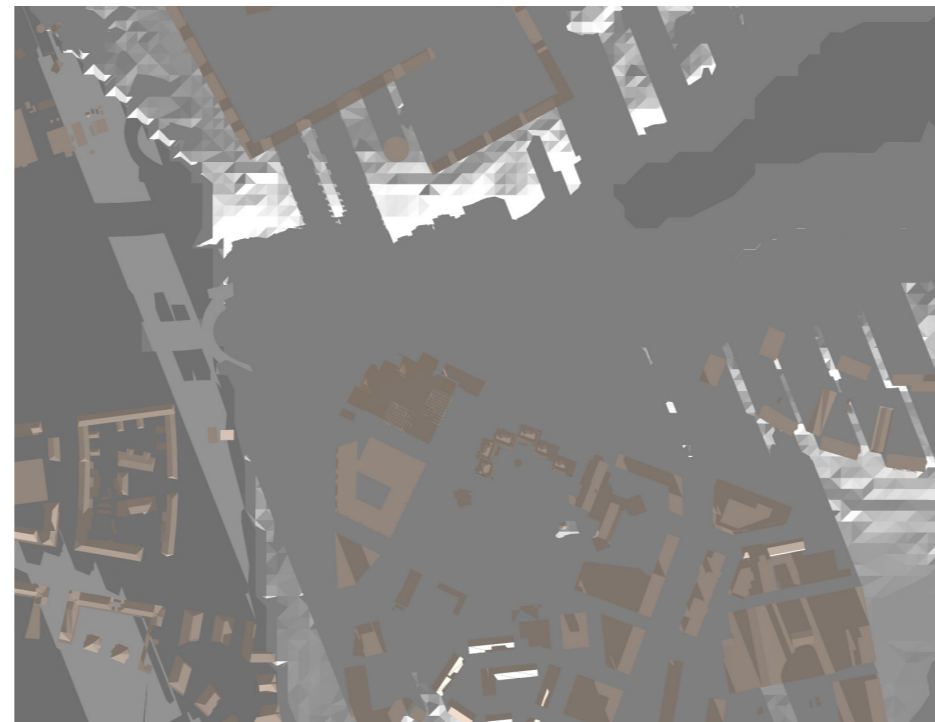
21:a september kl. 18:00

Nacka Port - Sicklaön 82:1 i Sickla

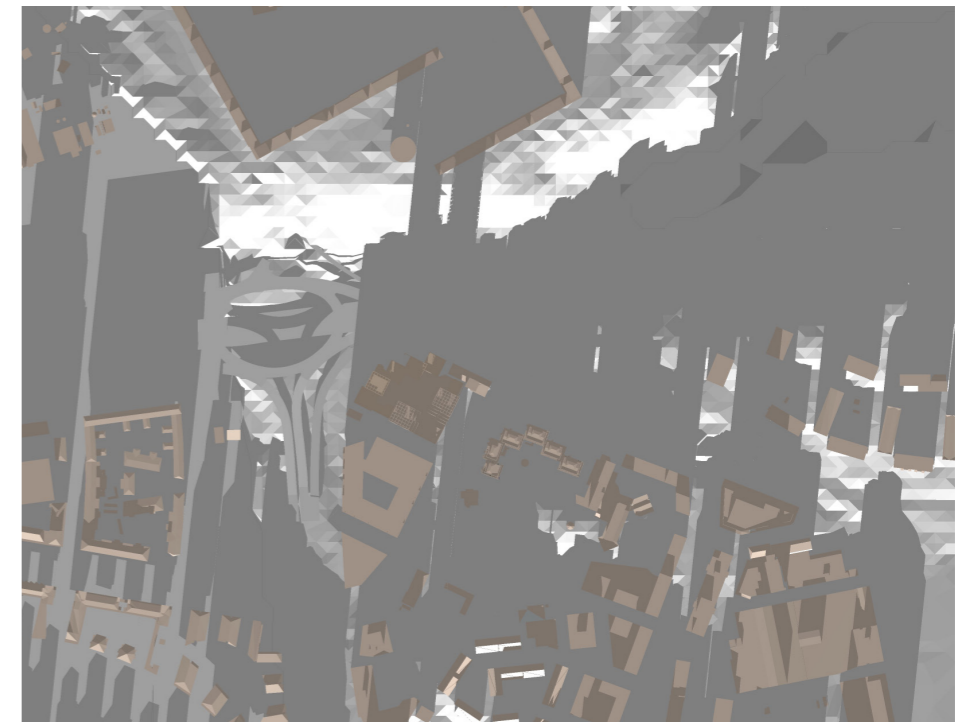
Solstudier - Vinter



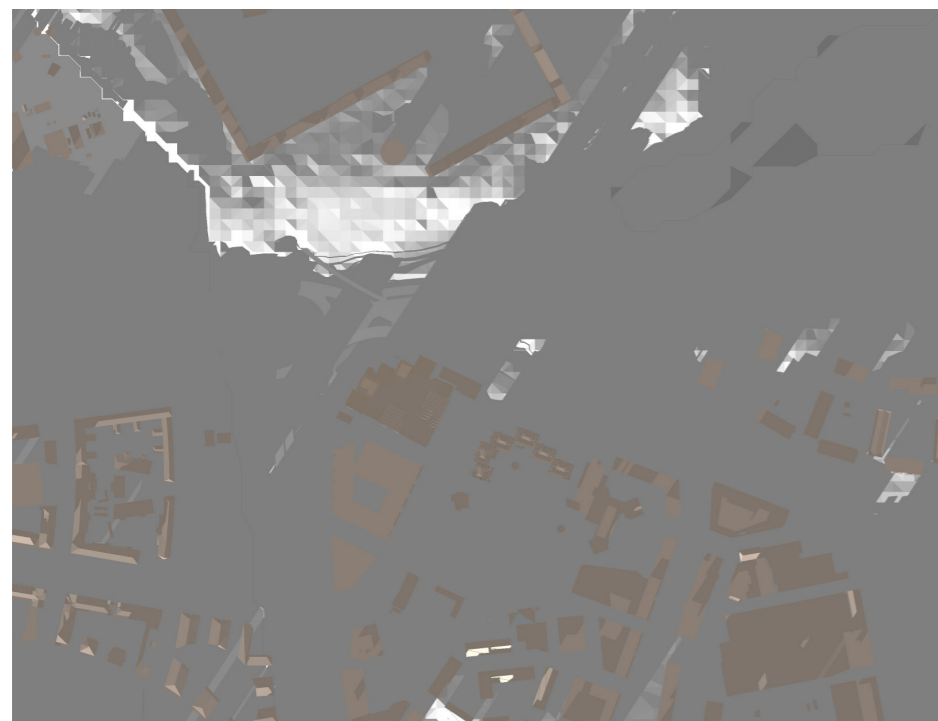
21:a december kl. 8:00



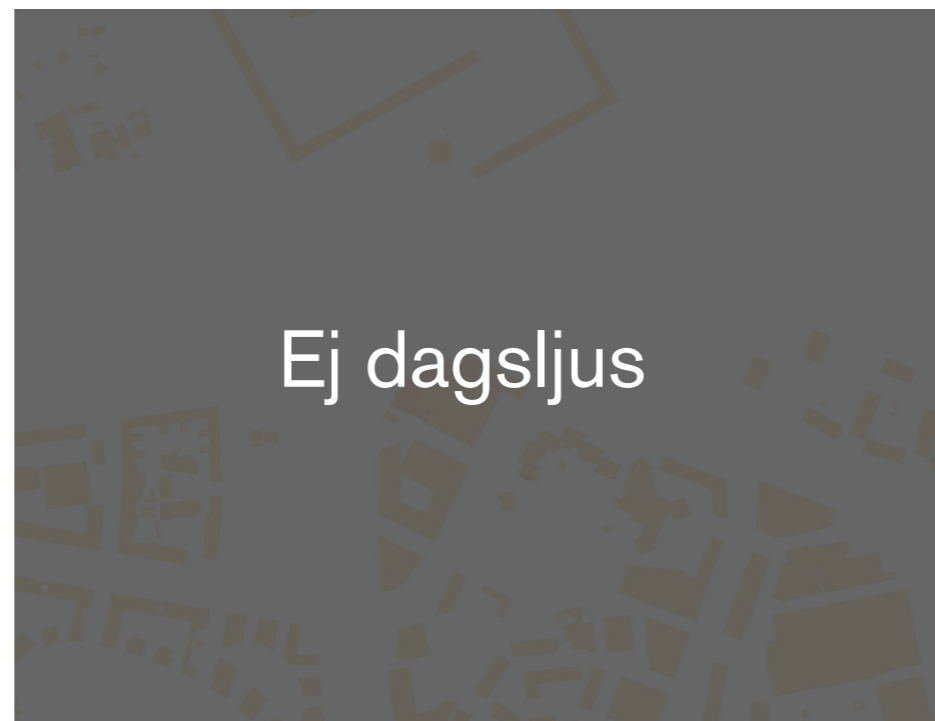
21:a december kl. 10:00



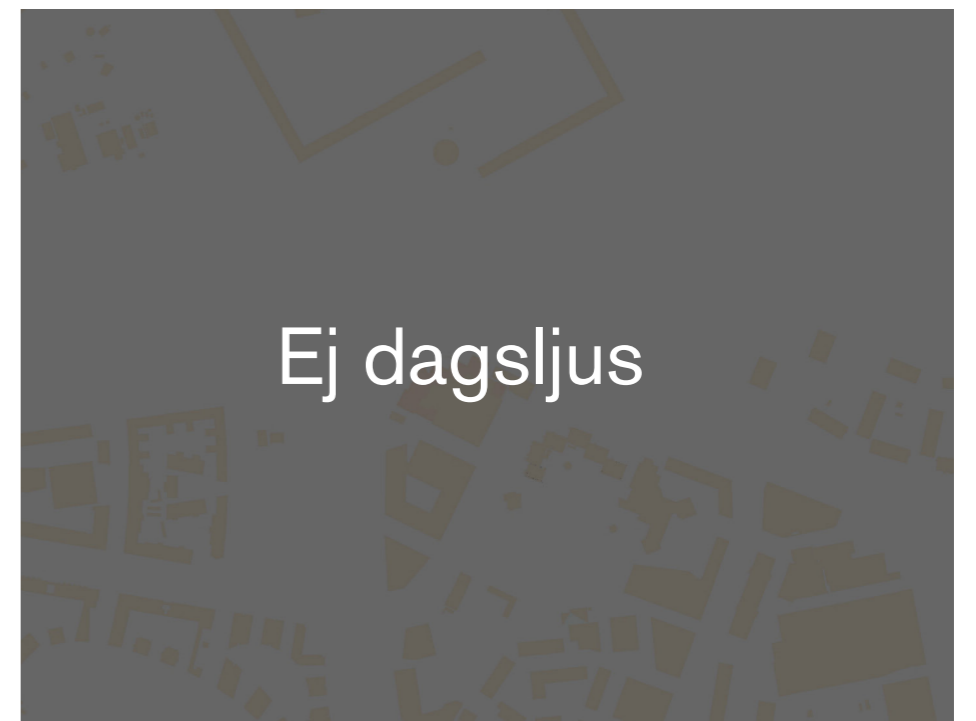
21:a december kl. 12:00



21:a december kl. 14:00



21:a december kl. 16:00



21:a december kl. 18:00