

HANTVERKSHUSET

Orminge centrum

2 februari 2018

MAGNOLIA
Brunnberg &
forshed

ORMINGE CENTRUM – HANTVERKSHUSET



TIDSPLAN HANTVERKSHUSET

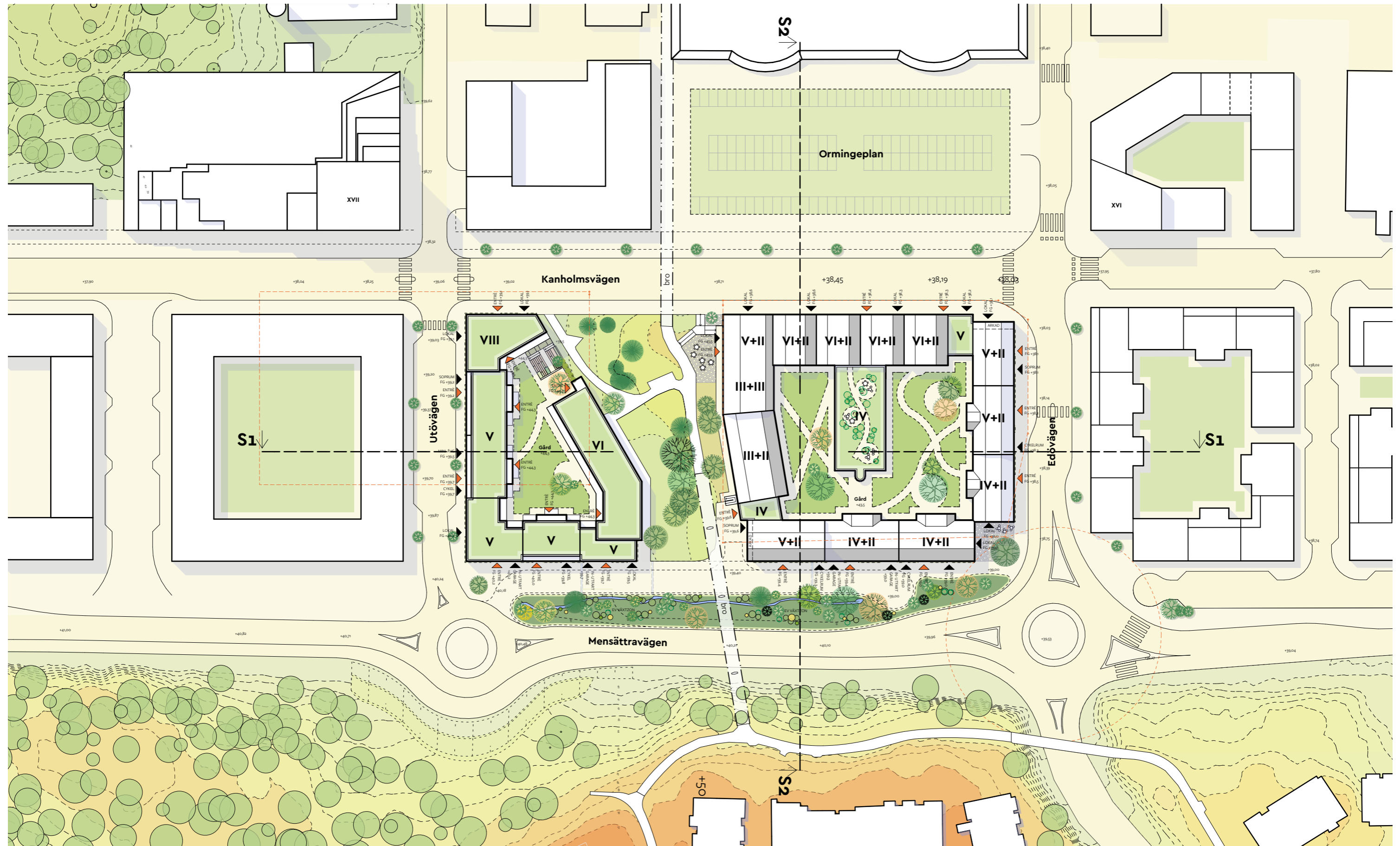
- Inlämning av planhandlingar till MSN
- Beslut om samråd i Miljö- och stadsbyggnadsnämnden
- Samråd
- Granskning
- Antagande

17 nov
6 dec
15 dec-1 feb
kv 3 2018
kv 1 2019

ILLUSTRERAD SITUATIONSPLAN



skala 1:1000

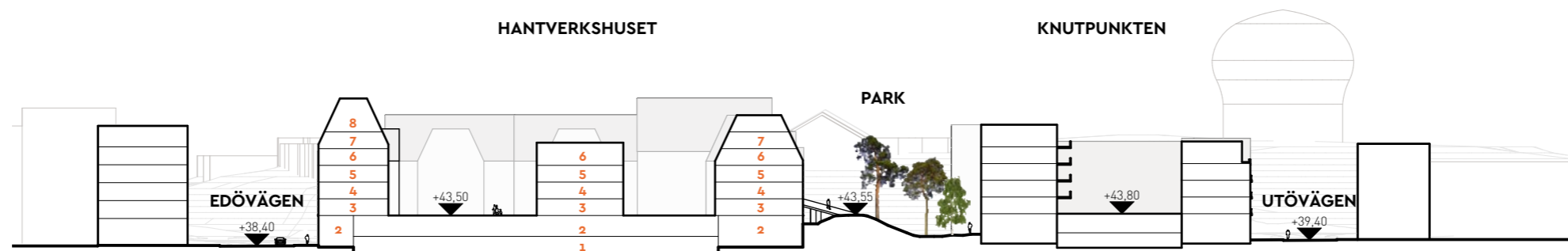


SEKTIONER ÖVERSIKT

skala 1:1000

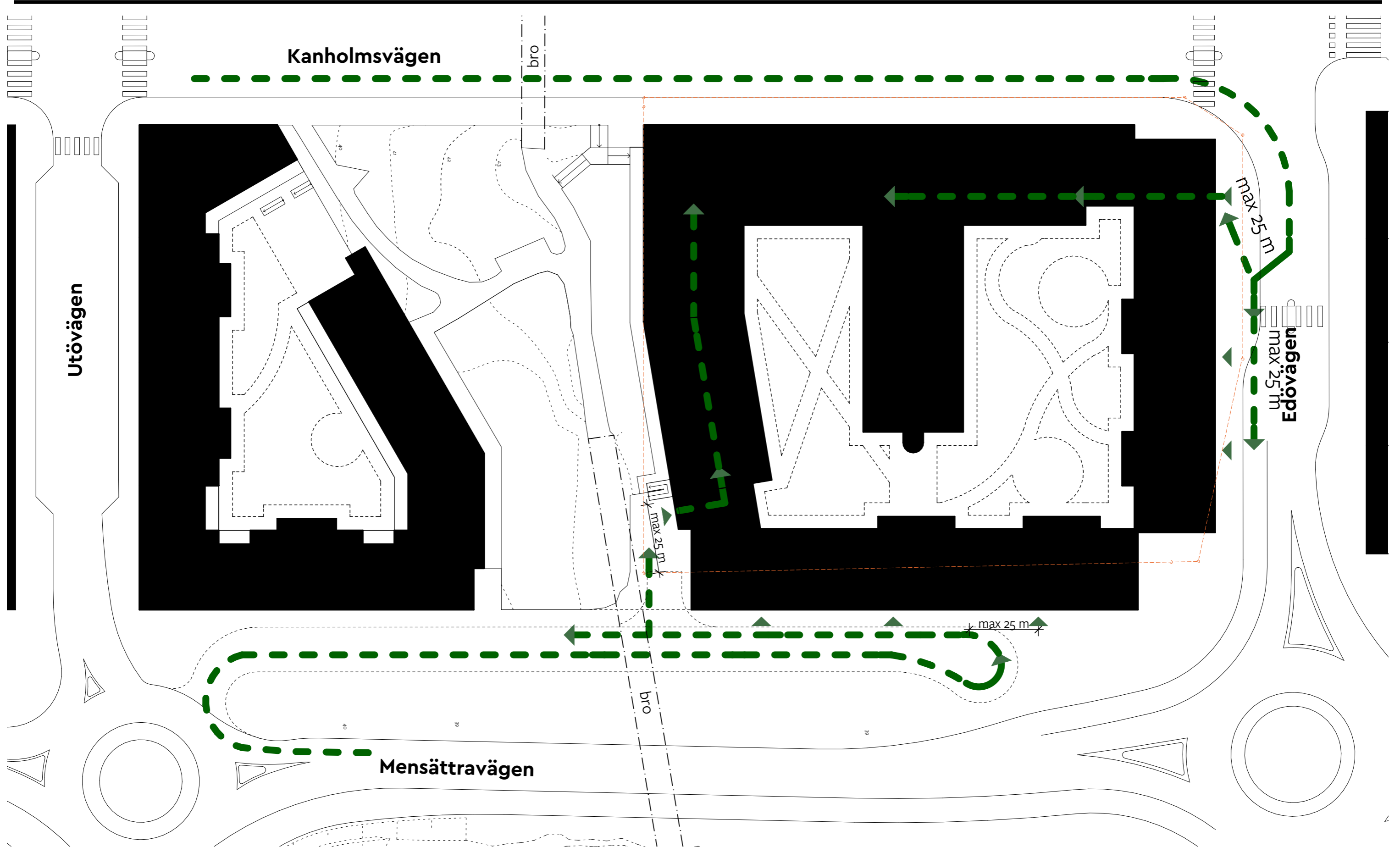


S1 - S1 TVÄRSEKTION GENOM CENTRUM, KANHOLMSVÄGEN, HANTVERKSHUSET, GÅNGFARTSGATA OCH MENSÄTTRAVÄGEN

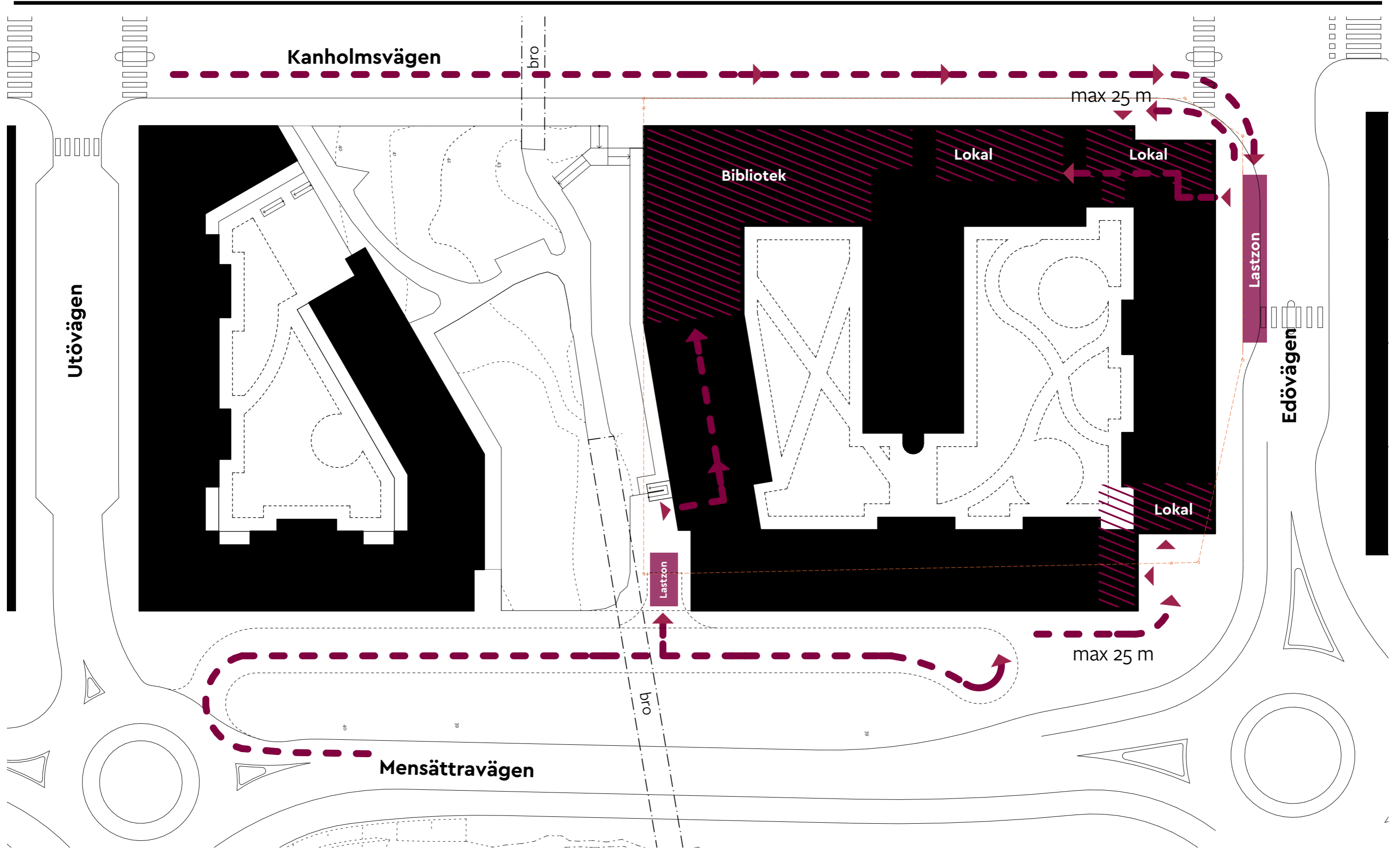


S2 - S2 LÄNGDSEKTION GENOM RIKSHEM, EDÖVÄGEN, HANTVERKSHUSET, PARKEN, KNUTPUNKTEN OCH UTÖVÄGEN

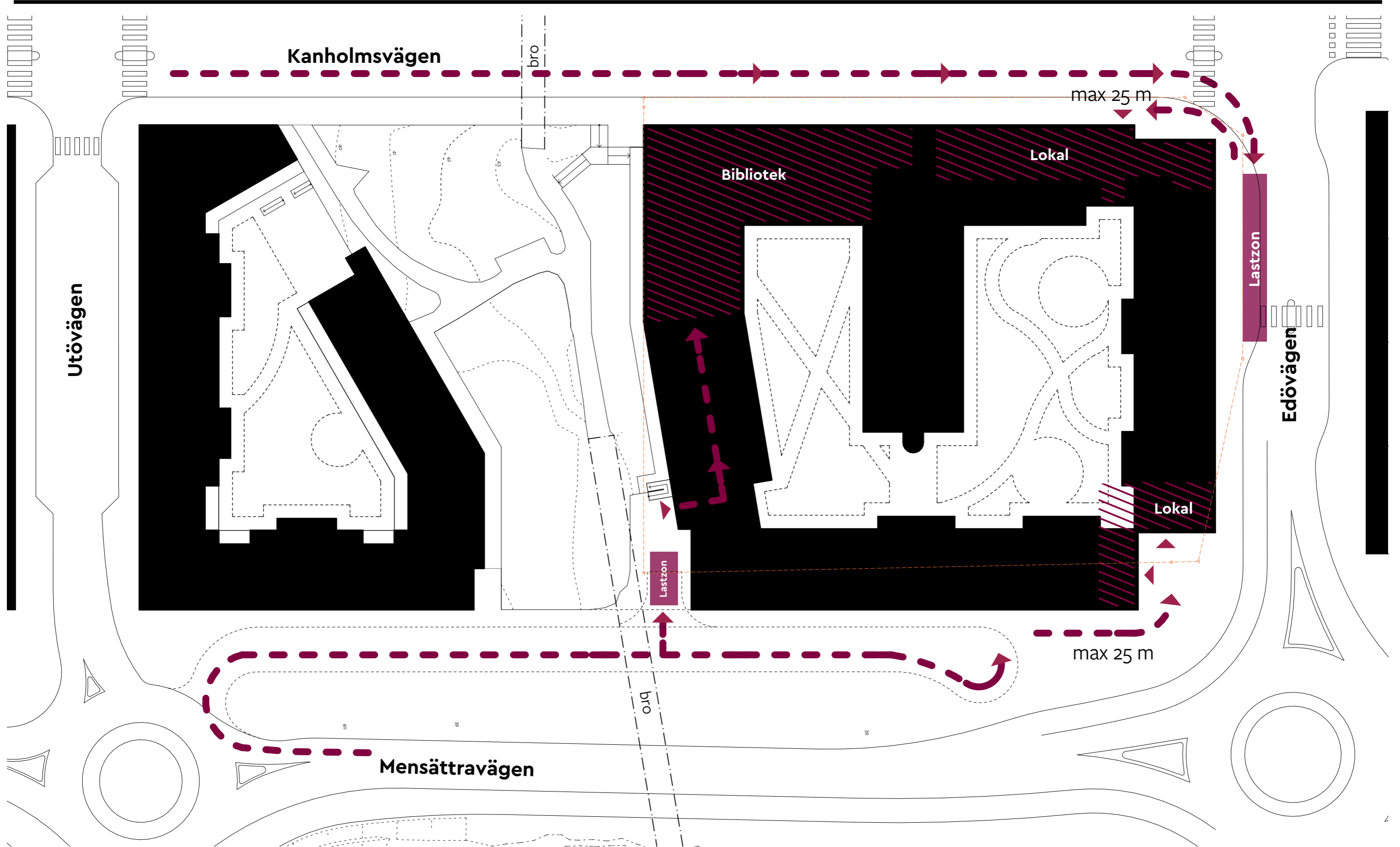
PRINCIPDIAGRAM – angöring boende



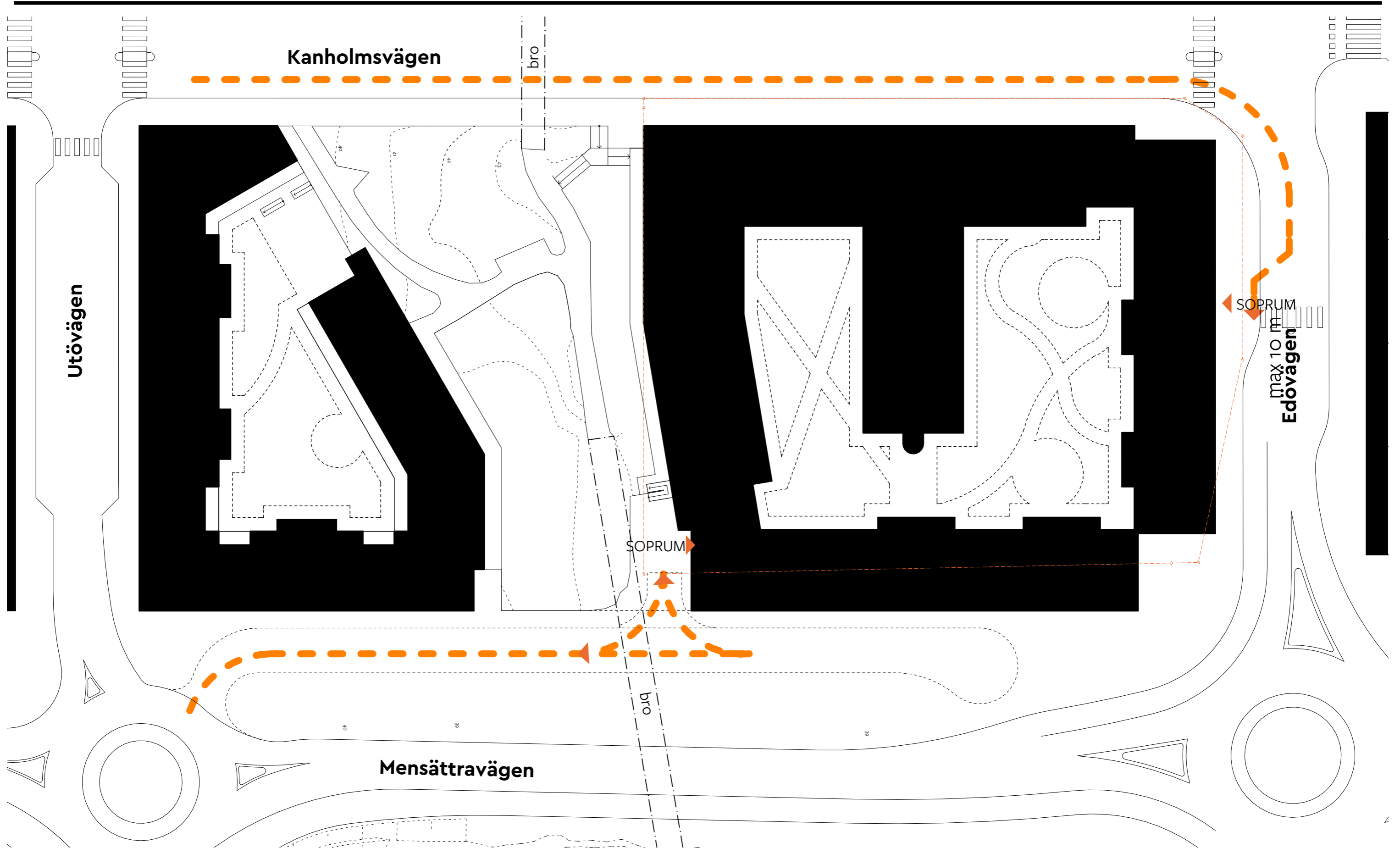
PRINCIPDIAGRAM – leveranser lokaler alt. 1



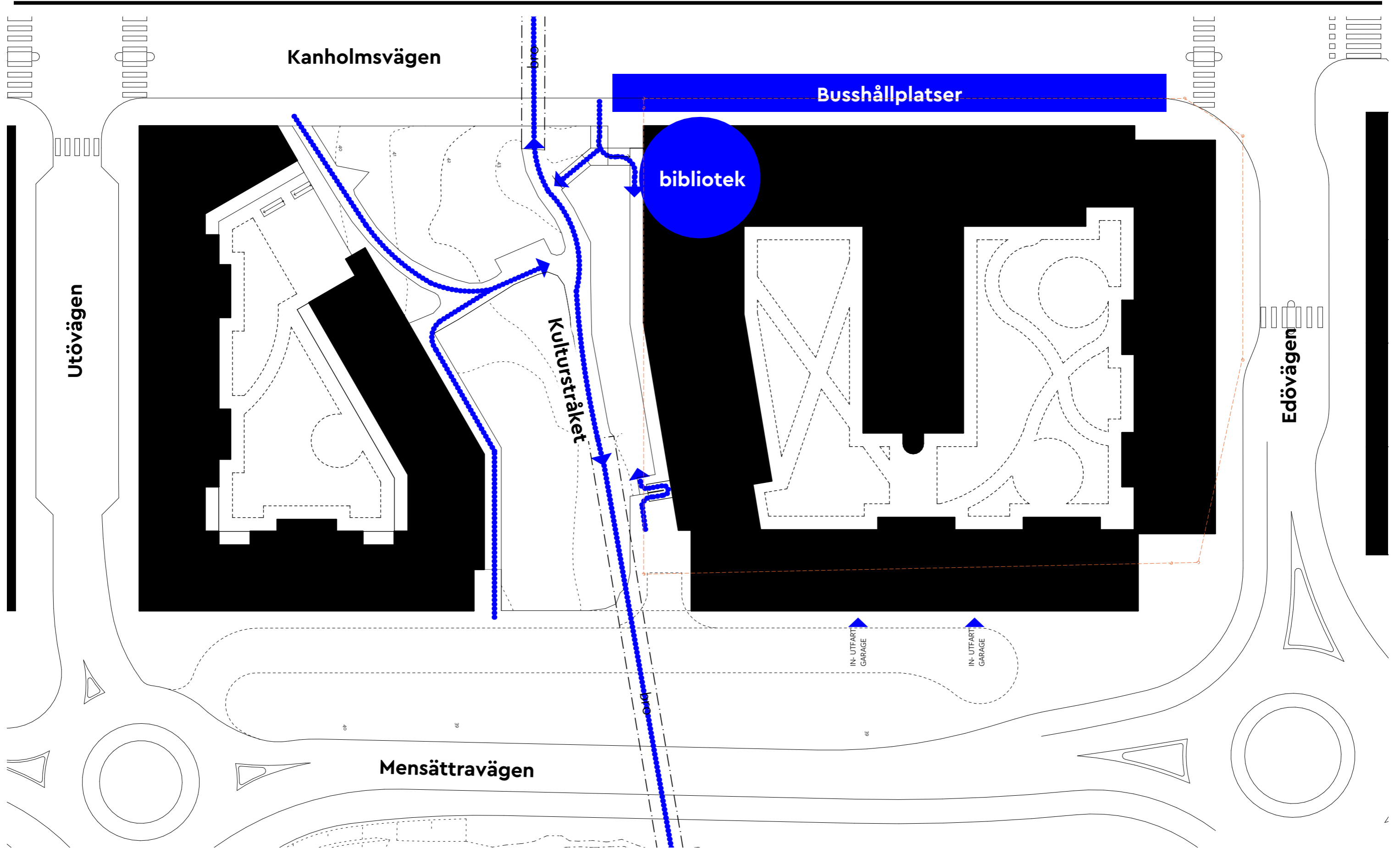
PRINCIPDIAGRAM – leveranser lokaler alt. 2



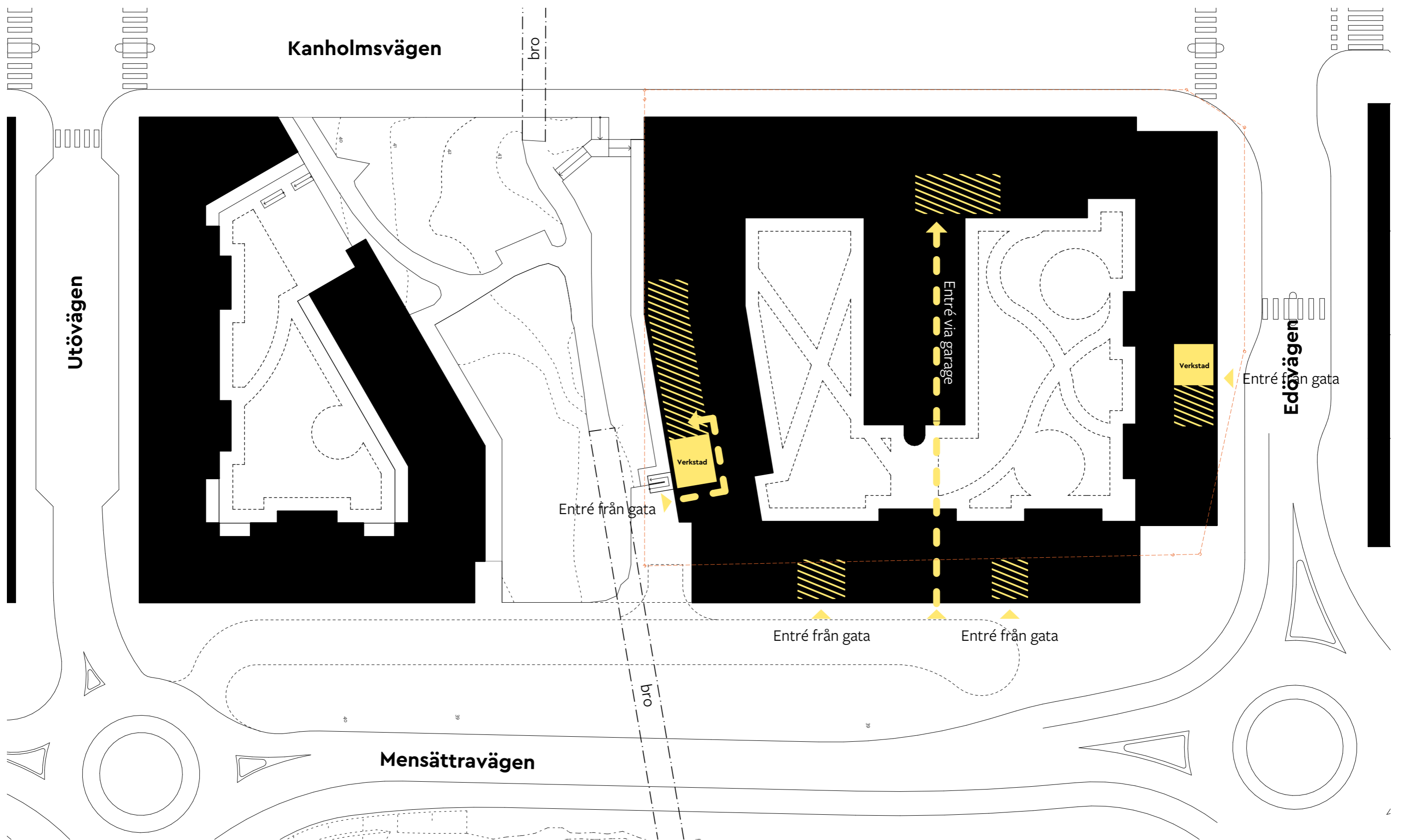
PRINCIPDIAGRAM – sophämtning



PRINCIPDIAGRAM – flöden



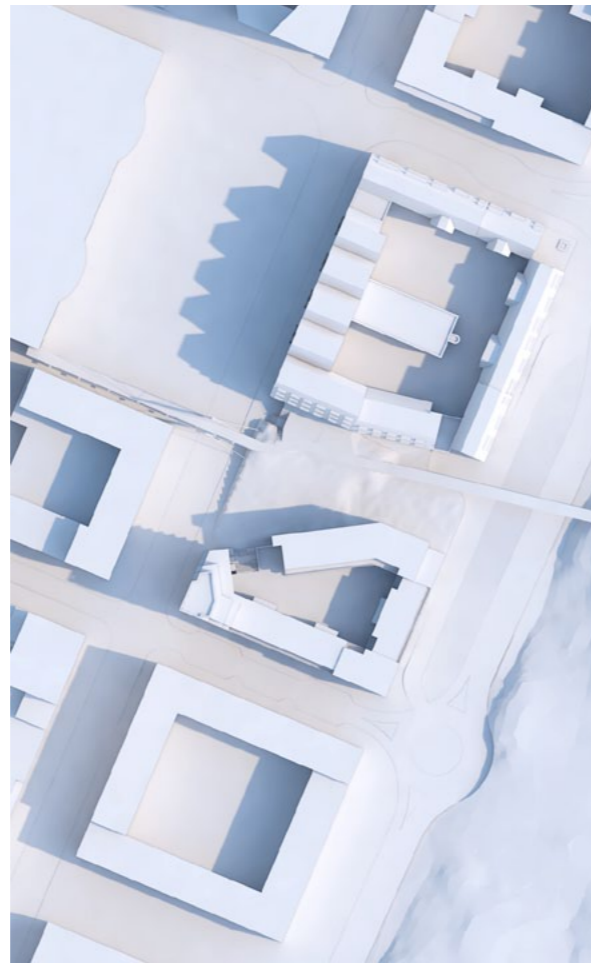
PRINCIPDIAGRAM – cykelstrategi



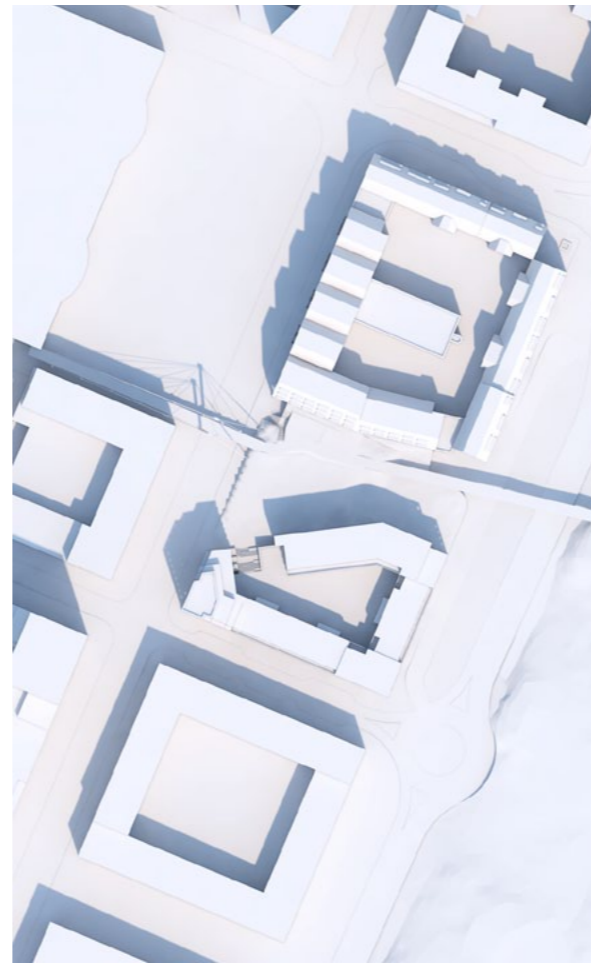
SOLSTUDIE JUNI



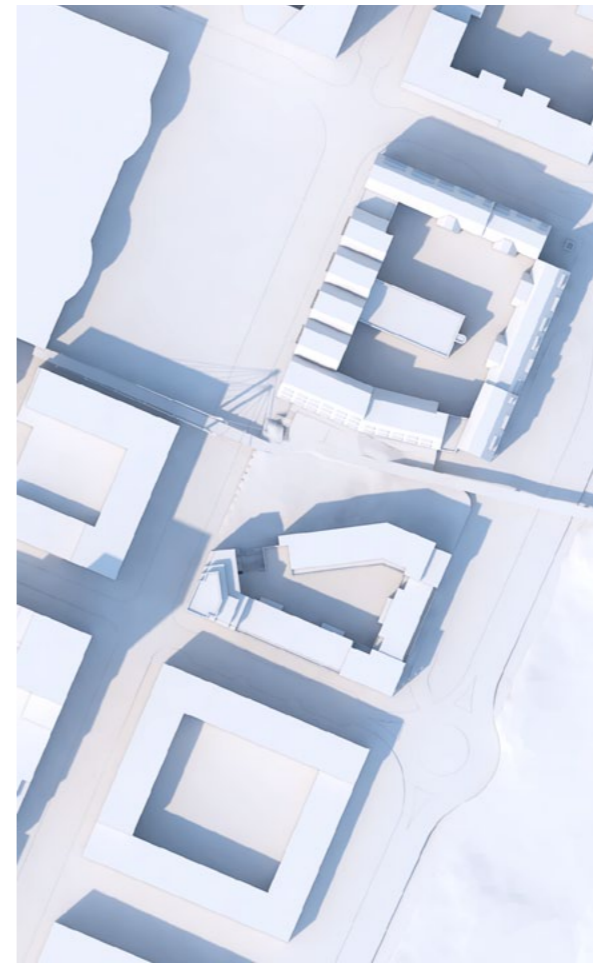
21 juni kl 6.00



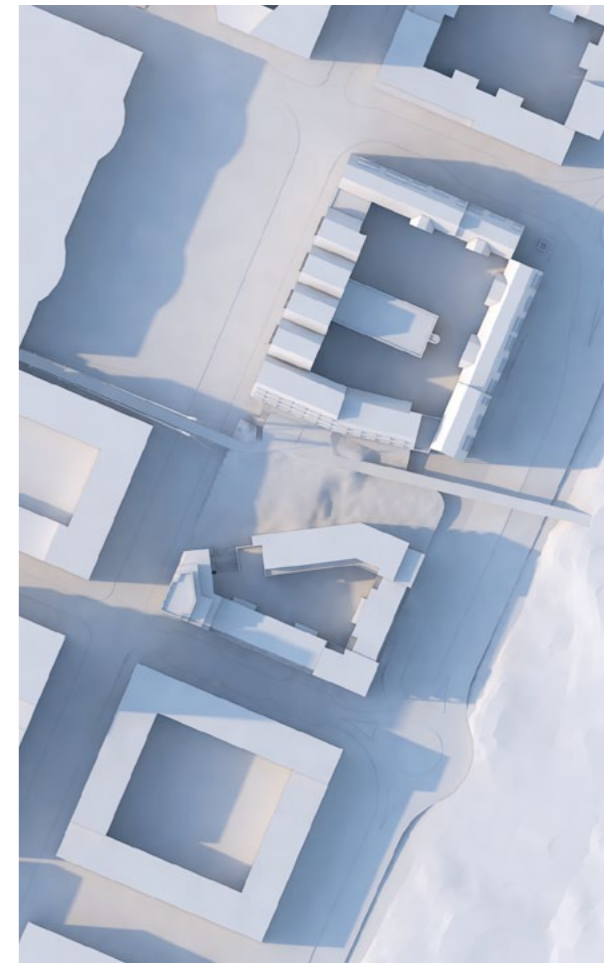
21 juni kl 9.00



21 juni kl 12.00



21 juni kl 15.00



21 juni kl 18.00

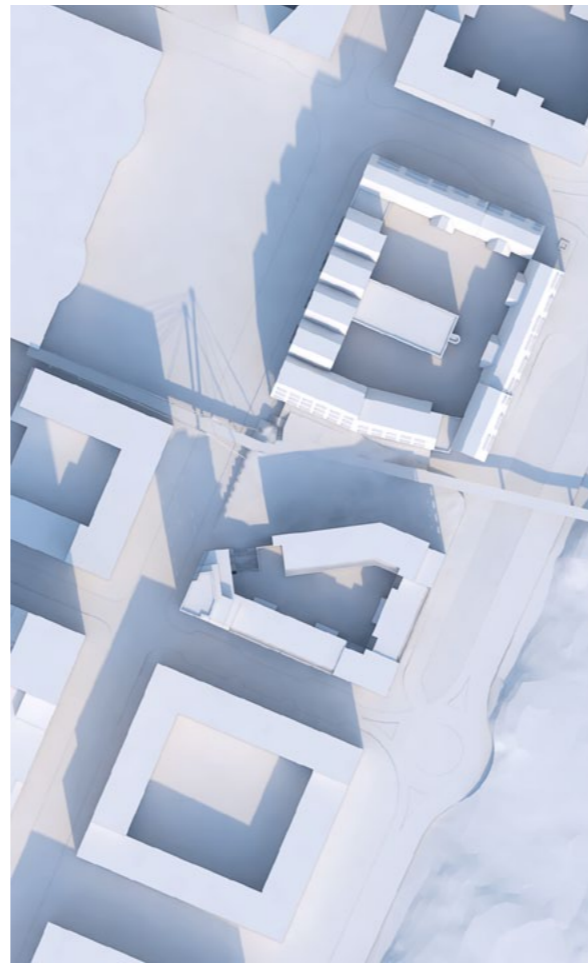
SOLSTUDIE MARS/SEPTEMBER



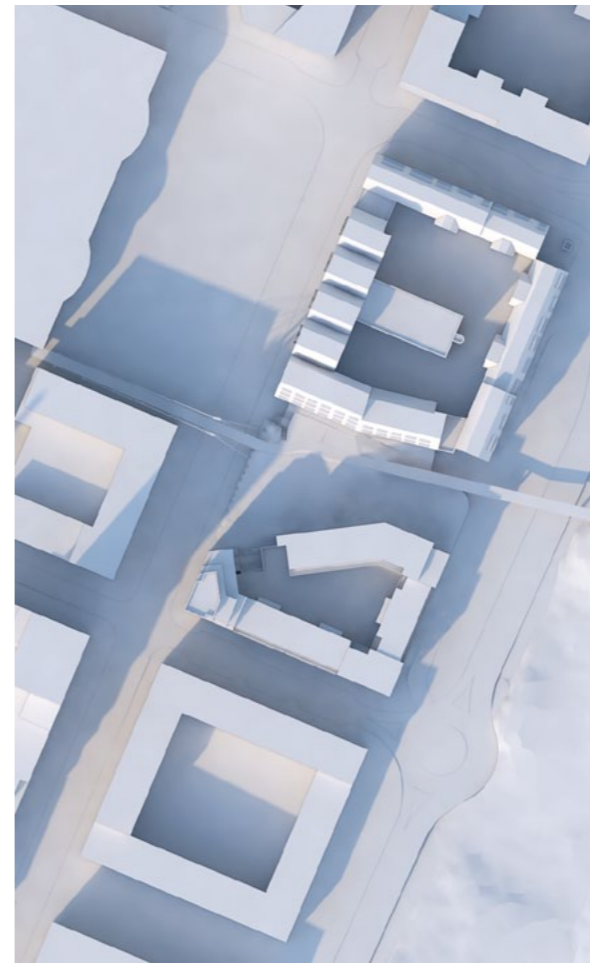
21 september kl 6.00



21 september kl 9.00



21 september kl 12.00



21 september kl 15.00

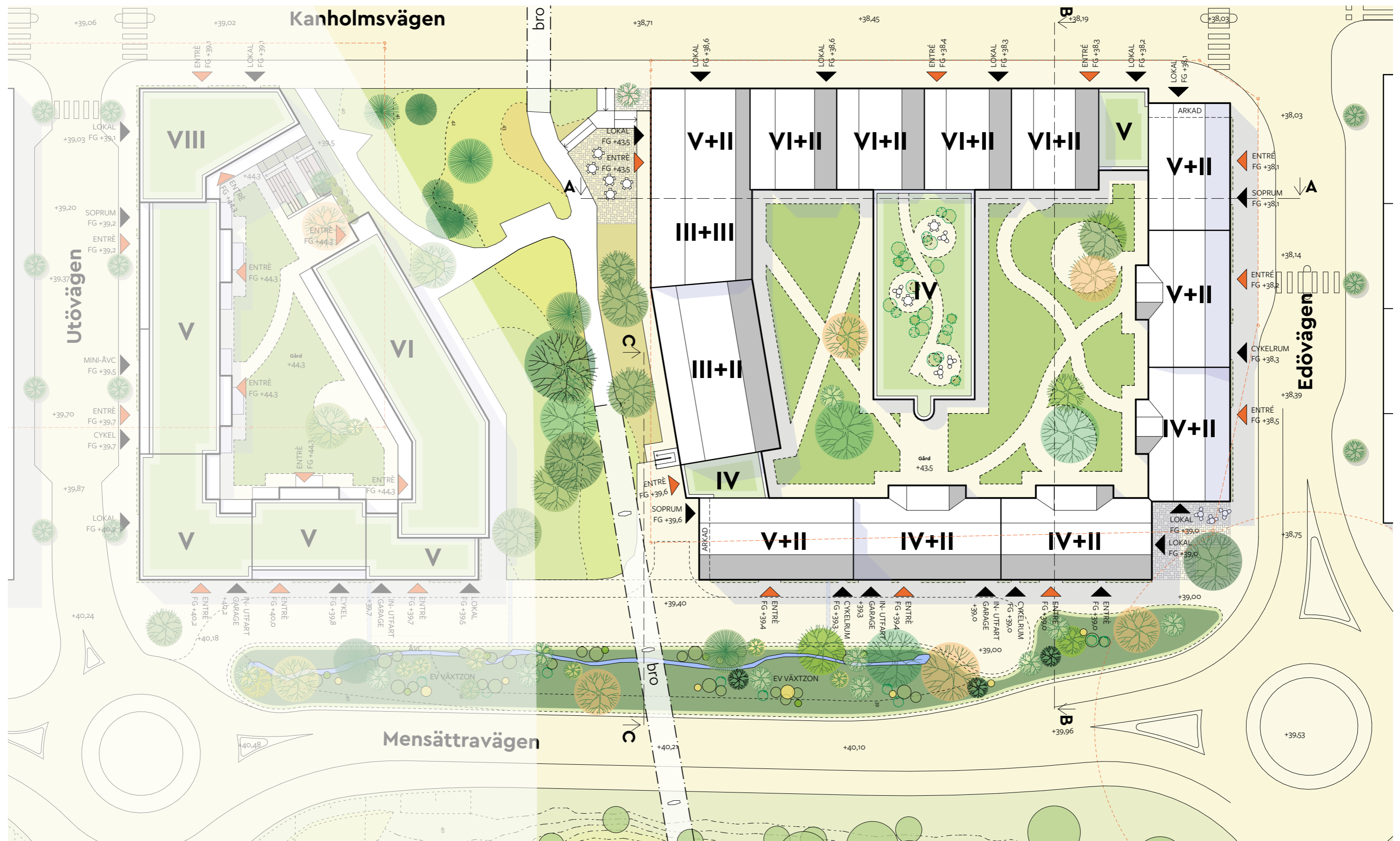


21 september kl 18.00

ILLUSTRERAD SITUATIONSPLAN

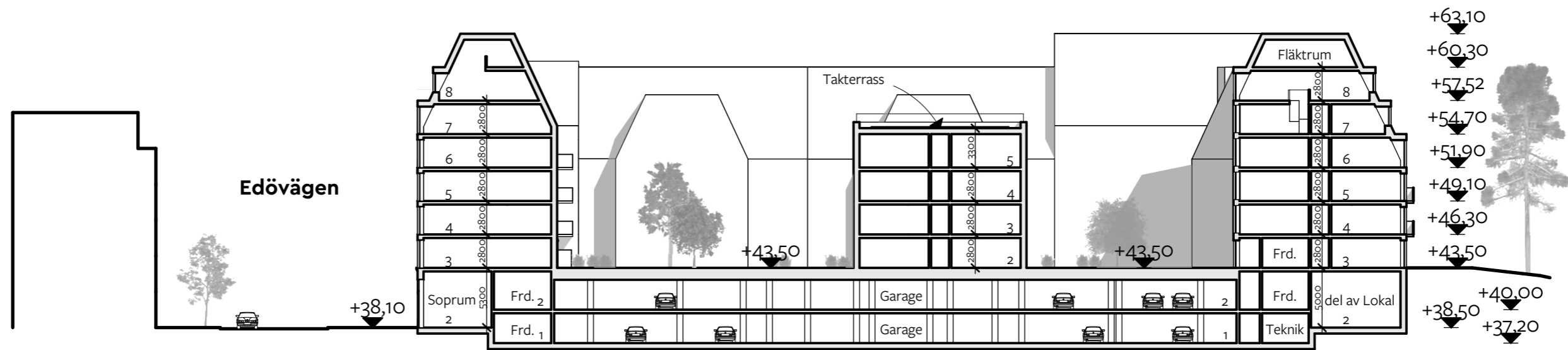


skala 1:500

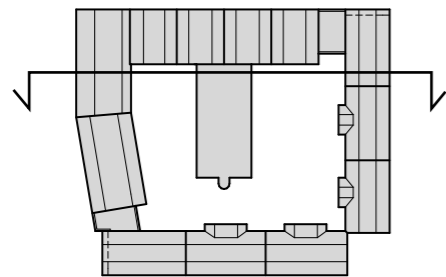


SEKTION GENOM KVARTERET

skala 1:400

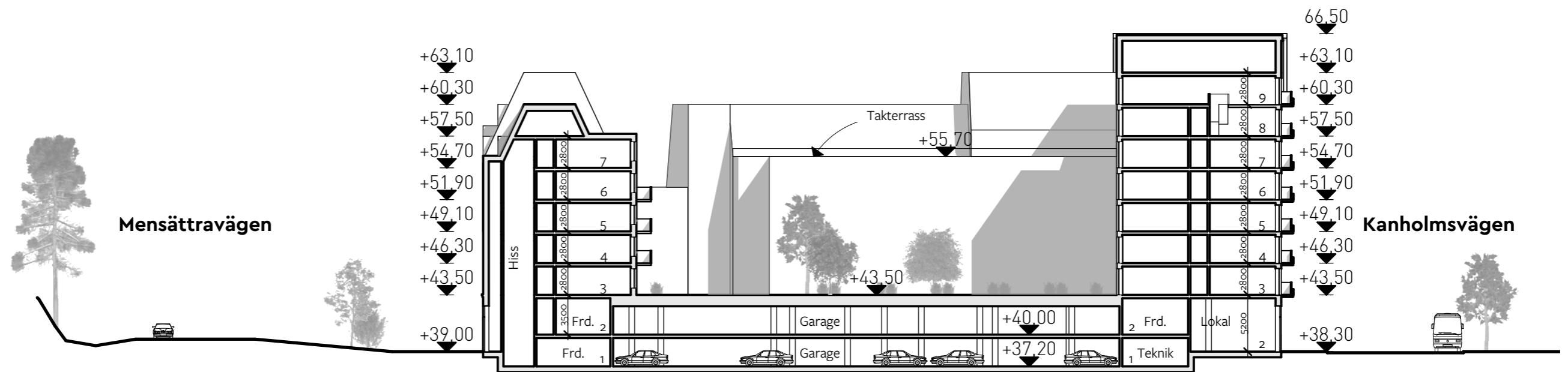


SEKTION A-A

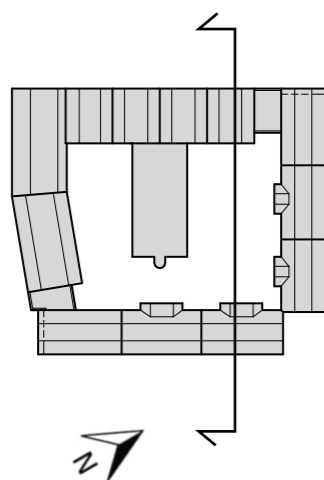


SEKTION GENOM KVARTERET

skala 1:400



SEKTION B-B



GARAGEPLAN/GATUPLAN



skala 1:400

BOSTADSKOMPLEMENT
 LOKALER
 CYKLAR
 GARAGE

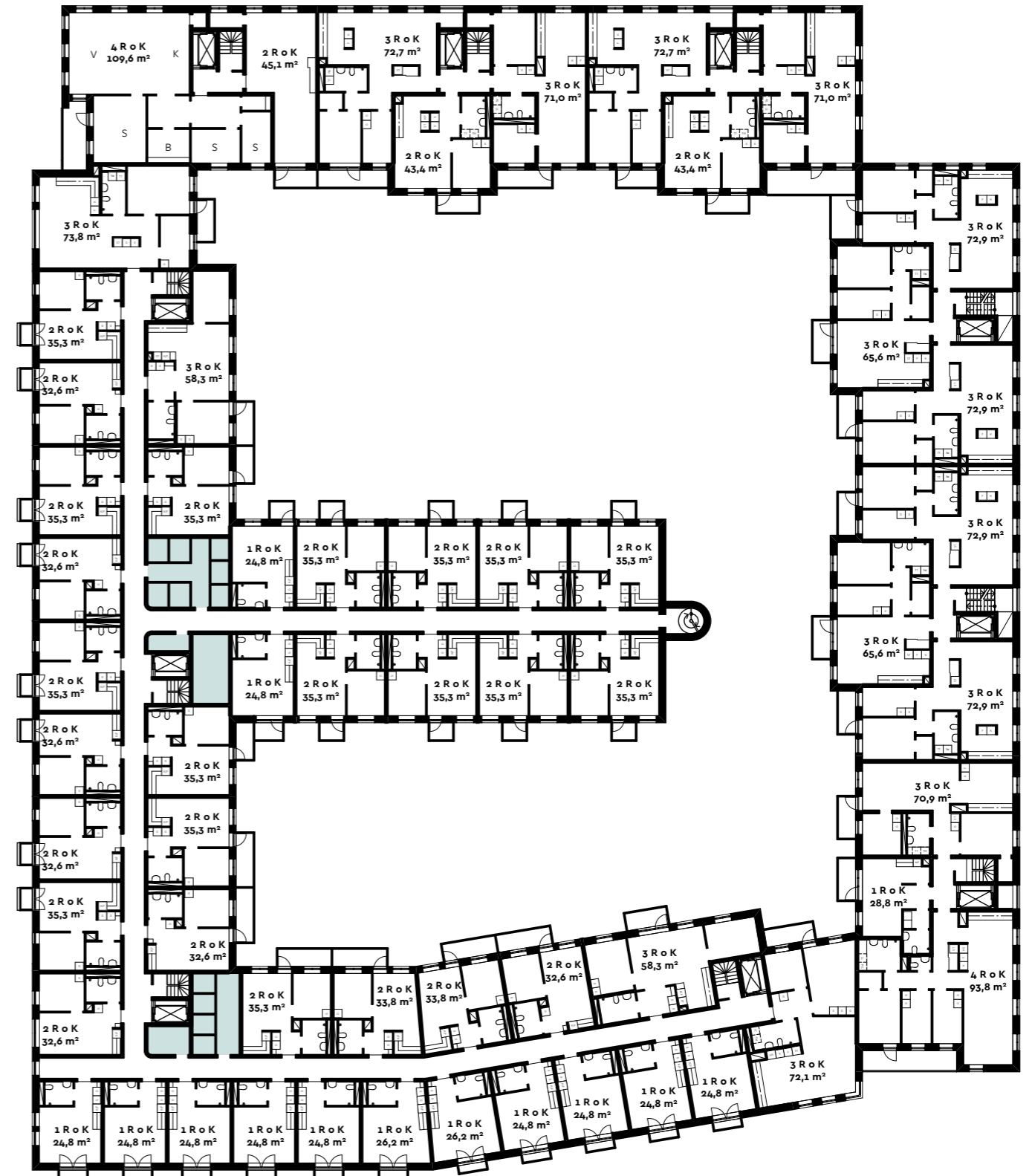
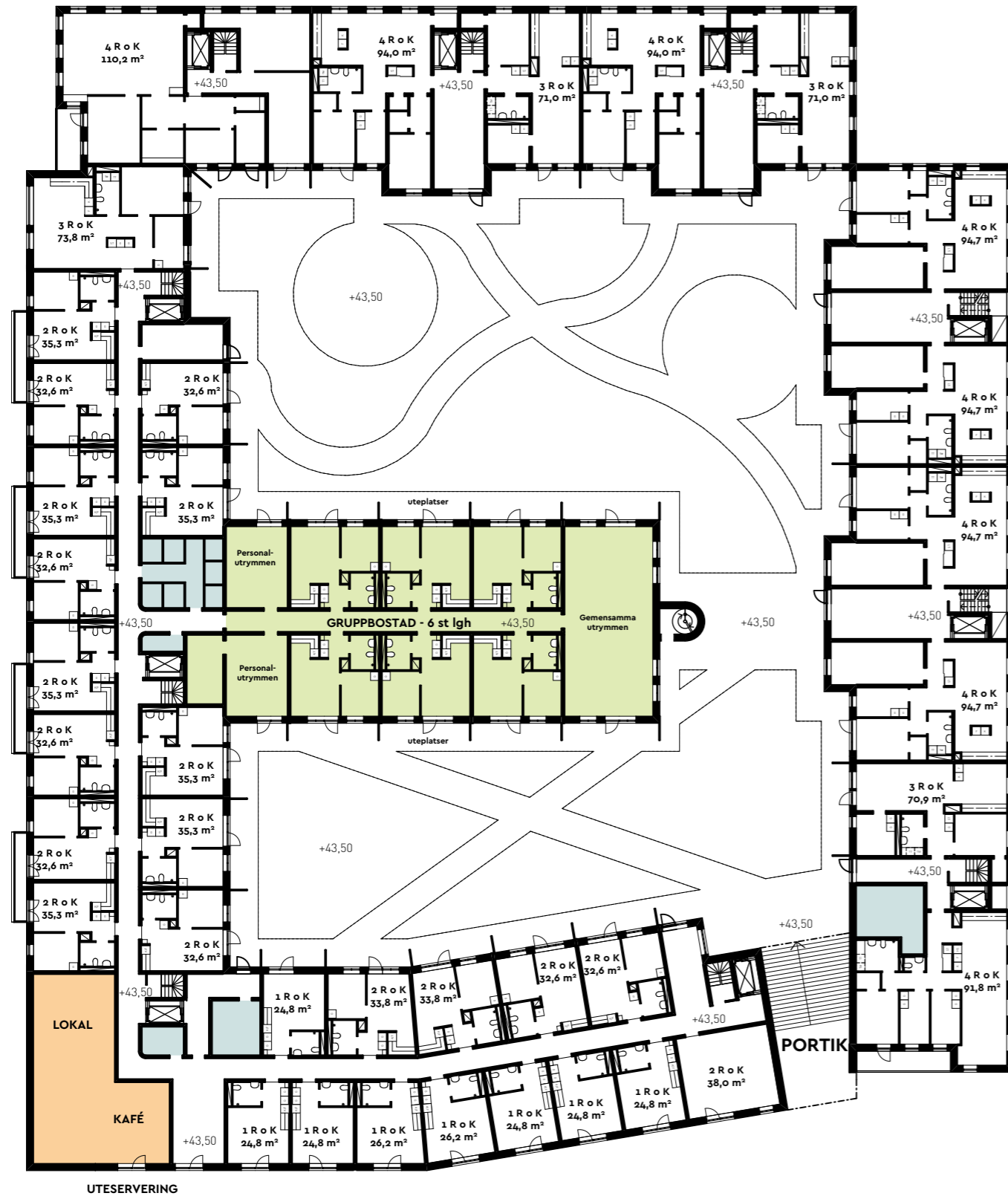


GÅRDSPLAN/NORMALPLAN



skala 1:400

BOSTADSKOMPLEMENT LOKALER CYKLAR GRUPPBOSTAD



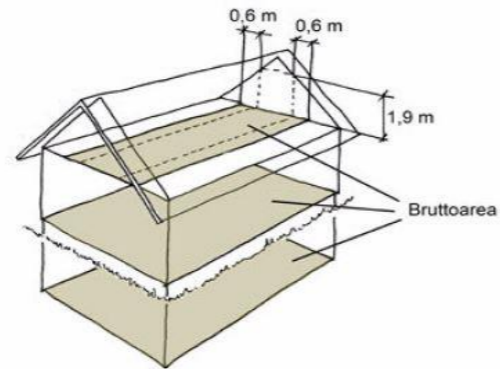
YTSAMMANSTÄLLNING

Projekt
Skede
Arkitekt
Datum

Hantverkshuset
Underlag för samråd
Brunnberg & Forshed Arkitektkontor AB
2017-09-28

Lgh-fördelning	m ²	Antal	%	BOA (m ²)
1 RoK		51	20,6%	1 273
2 RoK		115	46,4%	4 104
3 RoK		61	24,6%	4 381
4 RoK		17	6,9%	1 362
5 RoK		4	1,6%	351
Totalt		248		11 470

Normalplan	m ²
BOA (m ²)	2 580
BTA (m ²)	3 564
BOA/BTA	0,72



Hela projektet	m ²
LOA (m ²)	6 397
varav lokaler (butiker+bibliotek)	1 004
varav gruppboende (LSS)	425
varav parkeringsgarage	4 969
BOA (m ²)	11 470
BOA+LOA (m ²)	17 867
BTA ljus (m ²)*	20 835
BTA total (m ²)*	27 627
Antal bilplatser i garage (boende)	153
P-tal per lägenhet (bil)	0,62
Antal bilplatser i garage (handel)	11
Antal cykelplatser inomhus	552
Antal lägenheter	248
BOA+LOA / BTA	0,65

Yttervägg = 500 mm

Behov antal bilplatser boende (medelnivå, 10% reduktion) 153
 Behov antal cykelplatser 552
 (* 1 cykelparkeringsplats per lägenhet + 1 cykelparkering per sovrum)

Parkeringstal med närhet till lokala centrum eller tunnelbana

Områdesbaserat grundtal, se separat karta

Antingen 10% rabatt för närhet till tunnelbana eller närhet till lokalt centrum, 500 m gångavstånd

30% reduktion för små lägenheter 20% tillägg för stora

10% tillägg för besöksparkering

10% rabatt

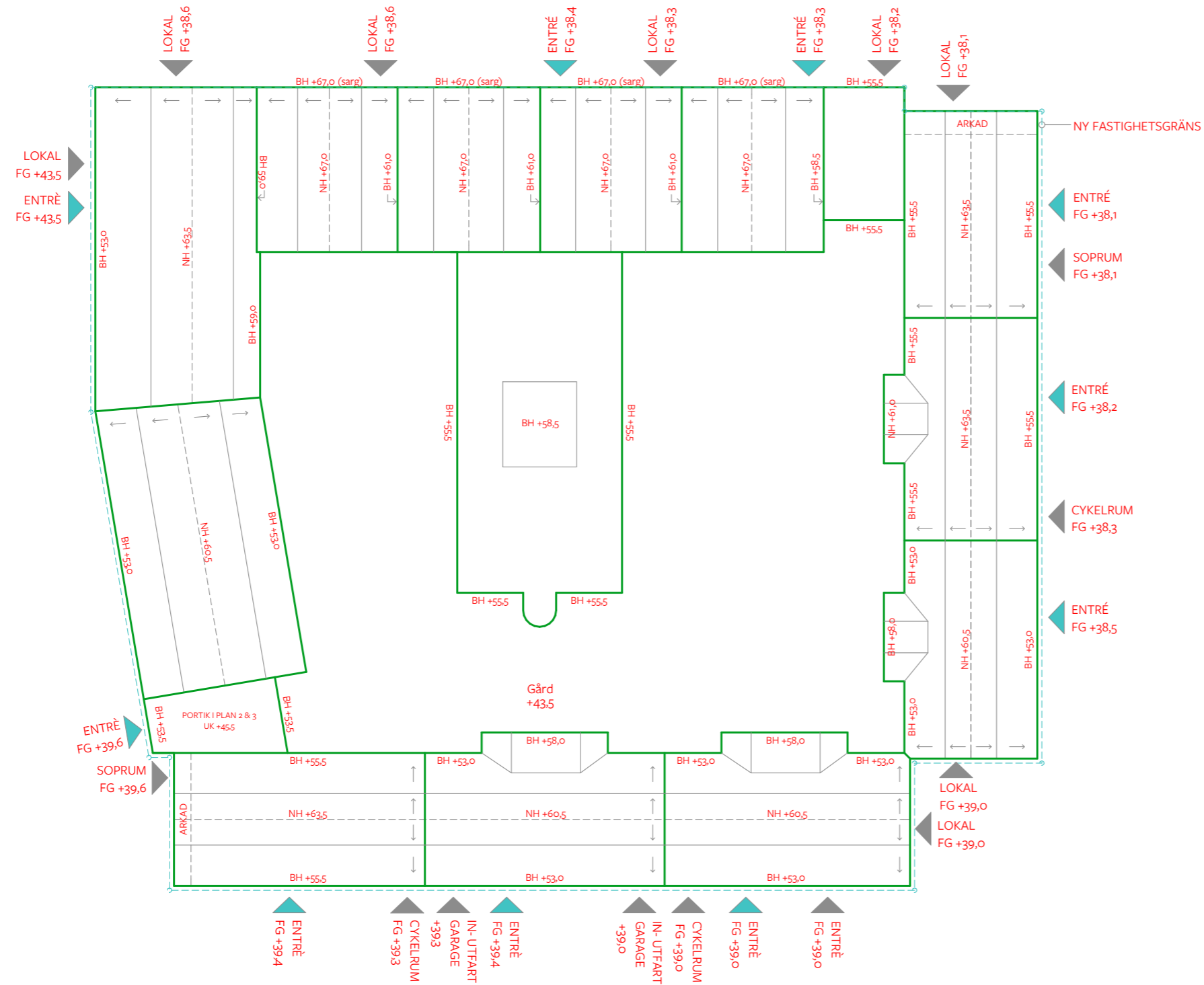
25% rabatt

Grundtal	Justering lägesbaserat P-tal		Justering lägenhetsstorlek		Justering besöksparkering		Parkeringstal		Gröna P-tal				
	Små lgh:er	Stora lgh:er	Små lgh:er	Stora lgh:er	Små lgh:er	Stora lgh:er	Små lgh:er	Stora lgh:er	Medelnivå		Ambitiös nivå		
0,8	0,72	0,504	0,864	0,5544	0,9504	0,5544	0,9504	0,49896	0,85536	0,4158	0,7128		
						92	78	83	70	69	58		
Totalt antal parkeringsplatser								170	153	127			

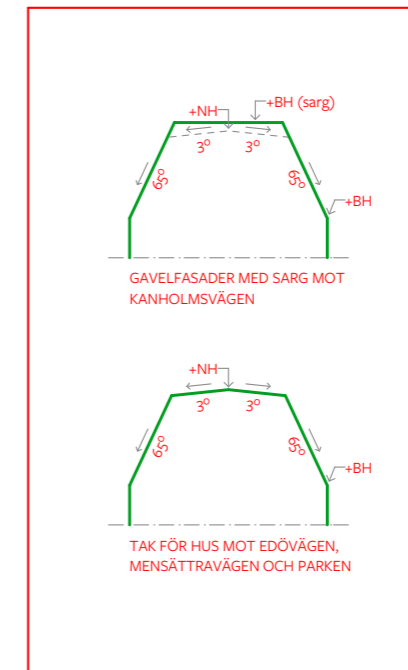
Fyll i uppgifter om ditt projekt här:

Projektname	Antal lgh:er	Antal små lgh:er	Antal stora lgh:er
Hantverkshuset	248	166	82
		166	82

UNDERLAG FÖR PLANKARTA



PRINCIPER - TAKFALL



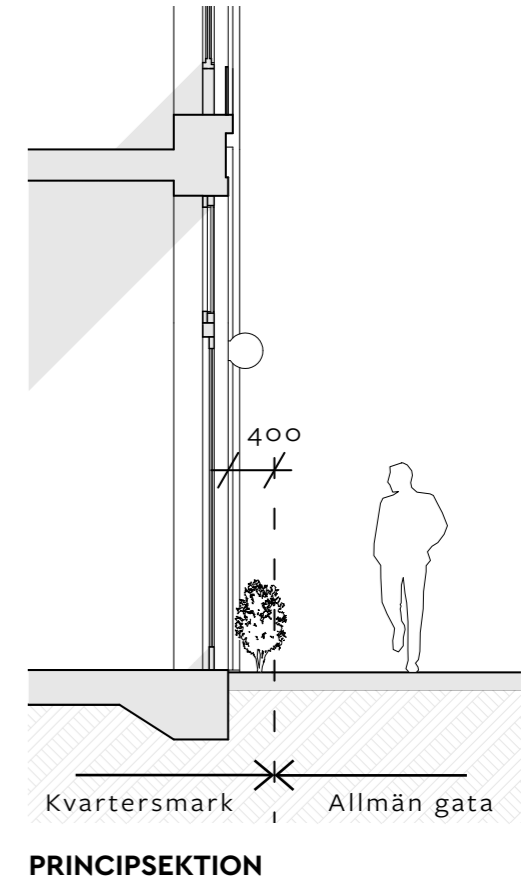
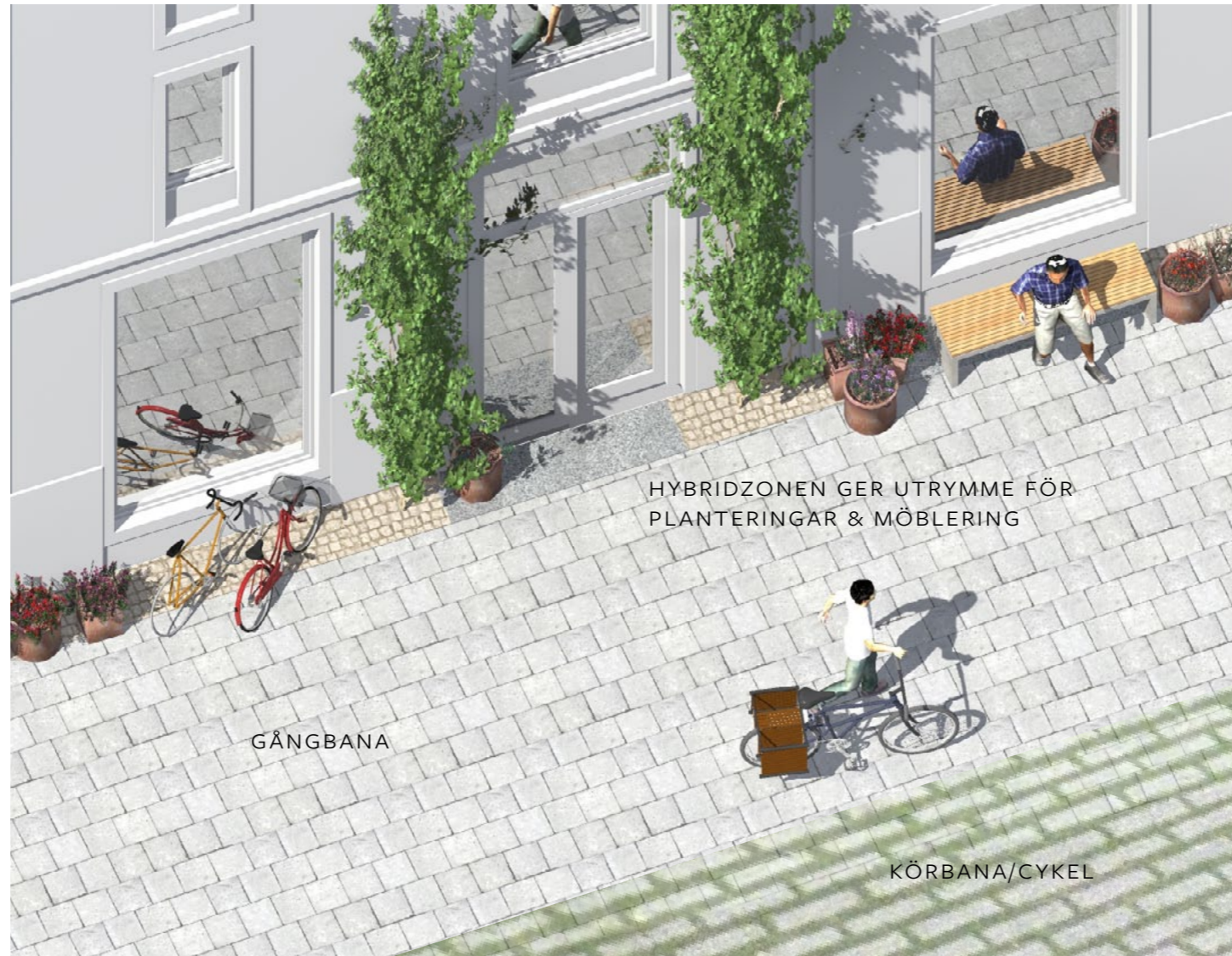
GESTALTNINGSPRINCIPER – HUS MÖTER GATA/HYBRIDZON

HYBRIDZON & GATA

Många bostadsentréer, lokaler på strategiska ställen, ett sockelmotiv i den förhöjda entrévåningen samt en zon för växter närmast fasad bidrar till att göra ytan vid Edövägen samt mellan kvarteret och Mensättravägen personligare, intimare, tryggare och mer händelserik. Bottenvåningen innehåller även sop- och cykelrum mot gatan.



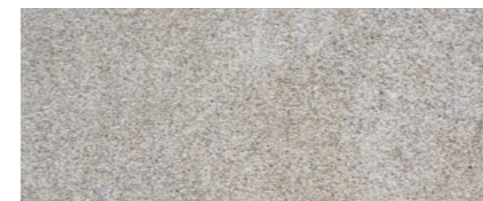
Exempel från Amsterdam. Här tillhör hybridzonen allmän gata, men butiksinnehavare och boende har rätt att sätta ut krukor och bänkar eller lyfta bort trottoarstenen närmast fasad för att plantera växter.



GATSTEN I HYBRIDZON



PLATTOR OCH GRÄSARMERING

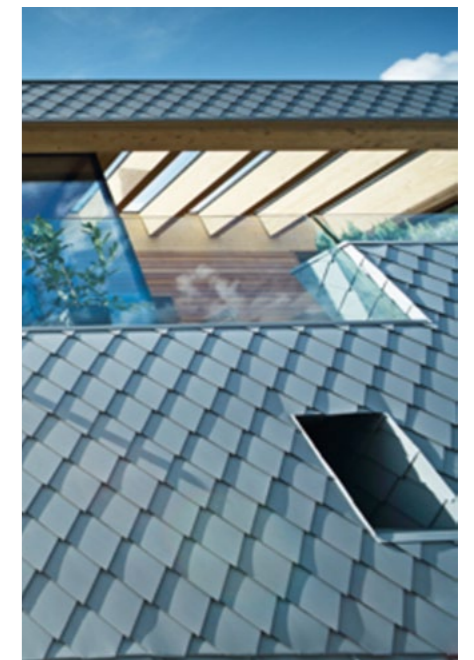


NATURSTENSHÄLL VID ENTRÉER

ORMINGE CENTRUM – FLYGFOTO



SAMMANHANG & INSPIRATION



GESTALTNINGSPRINCIPER

GESTALTNING VOLYM OCH SKALA

Orminge centrum antar en ny gestalt med tydlig slutna kvartersstruktur med en generös gård. Kvarteret bryts upp genom varierande höjd och kulörsättning och hålls samman genom materialval och utformning. Mot Ormingeplan tillåts skalan vara högre, och trappas ner i skala mot korsningen Mensättravägen - Edövägen.

Vertikalitet - rytmisk och lugn fönstersättning och gavelmotiv förstärker uppdelningen. Förhöjd bottenvåning tillåter rymliga lokaler och entréer, låter byggnaden landa och ger fina proportioner åt fasaderna.

Starkt karaktäristiska tak samt gavelmotiv skapar en karaktäristisk silhuett och kontrasterar Hantverkshuset mot omgivande bebyggelse.

KARAKTÄR

Fasadmaterialen är inspirerade av omgivande bebyggelse i Orminge.

Den högre delen mot ormingeplan får en fasad av infärgade betongelement med små balkonger ut mot torget.

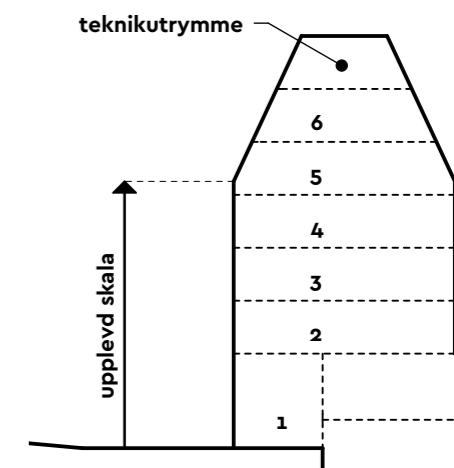
Fasaderna mot Edövägen, Mensättravägen och mot parken är något lägre och får färgad plåt som fasadmaterial. Två lägre delar av kvarteret kläs i plåt av Cor-ten för att markera höjdskillnader.

I sockelvåningarna utförs fönsterkarmar i ek och i de övre våningarna färgas fönsterkarmar efter färg på plåtfasaden eller som kontrast till betongelementen.

TAKLANDSKAP

I Orminge finns karaktäristiska tak i de så kallade tågagnarna. Här skapar vi ett taklandskap som får en annan form och använder den för att bryta ned skalan på det kvarterstora volymen med hjälp av gavelmotiv och olika hushöjder.

Takutförandet tillåter att de övre planen kan utnyttjas till bostäder samtidigt som skalan hålls ned. Detta ger dessutom plats för fläktrum som inordnas i volymen.



REFERENSER – HUS MÖTER GATA/BOTTENVÅNINGEN



GESTALTNINGSPRINCIPER – MATERIAL

MATERIAL

Mot Ormingeplan möter man en för Orminge klassisk fasad av betongelement. Volymerna på hörnen kläs helt i en grågrön plåt-fasad formade som fjäll. En lägre del bryter av med en Cortenfasad.

Resterande hus kläs även de i plåtfasaden, i grågrönt, gyllengult och rött. Bottenvåningen i betong, med ett ingjutet raster och med sockel i natursten, låter byggnaden landa mjukt.



Plåt – grågrön



Plåt – gyllengul



Plåt – röd



Plåt – corten



Betongelement-ljus, slätvalsad



Betong kulör 1, fin struktur



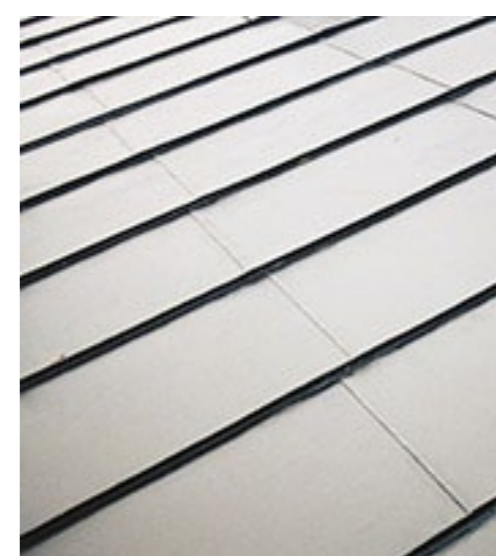
Betong kulör 2, fin struktur



Betong kulör 3, fin struktur



Natursten



Plåttak

FASADER FÄRGLAGDA



FASAD MOT KANHOLMSVÄGEN



FASAD MOT PARKEN



FASAD MOT MENSÄTTRAVÄGEN



FASAD MOT EDÖVÄGEN

FASADER

skala 1:400

FASADER: PLÅT MED STRUKTUR,
COR-TEN-PLÅT SAMT SLÄTA BETONGELEMENT

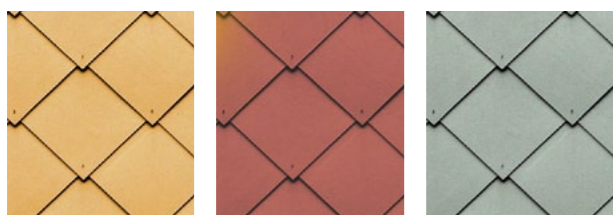


SOCKEL: BETONG, COR-TEN OCH NATURSTEN



FASAD MOT KANHOLMSVÄGEN

FASAD: PLÅT MED STRUKTUR I TRE KULÖRER



SOCKEL: BETONG I TRE GRÅ KULÖRER OCH
NATURSTEN



FASAD MOT EDÖVÄGEN

FASADER

skala 1:400

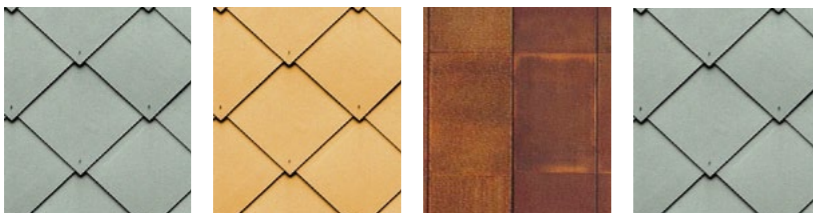
FASADER: PLÅT MED STRUKTUR, COR-TEN
SAMT BETONGELEMEN



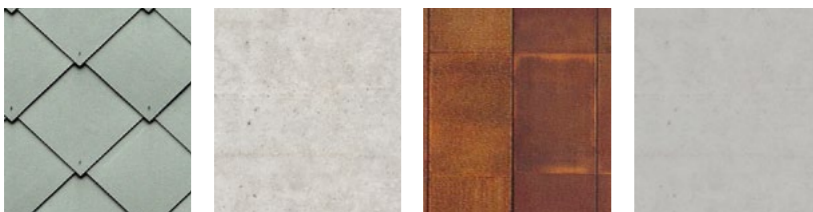
SOCKEL: BETONG I TRE GRÅ KULÖRER OCH
NATURSTEN



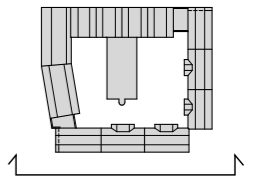
FASAD: PLÅT MED STRUKTUR I TVÅ KULÖRER, COR-TEN



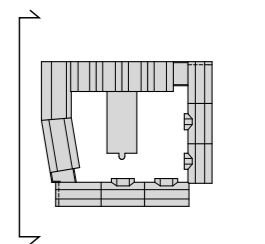
SOCKEL: INFÄRGAD BETONG I TVÅ GRÅ KULÖRER,
COR-TEN OCH NATURSTEN



FASAD MOT MENSÄTTRAVÄGEN

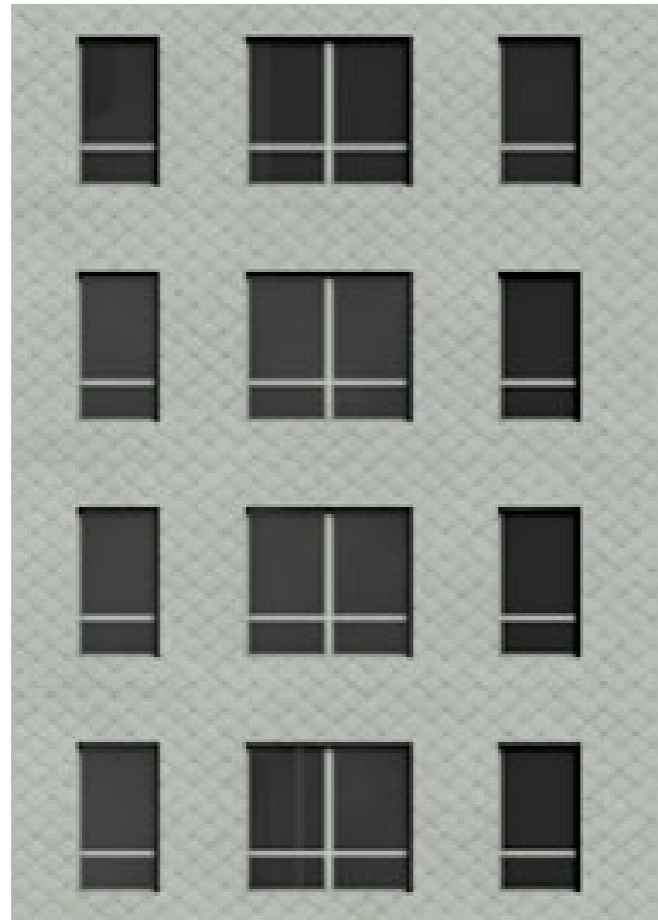


FASAD MOT PARKEN

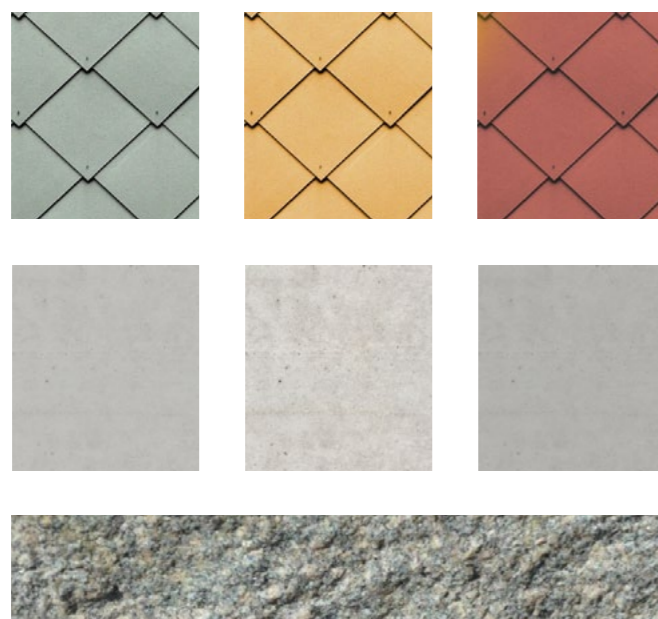
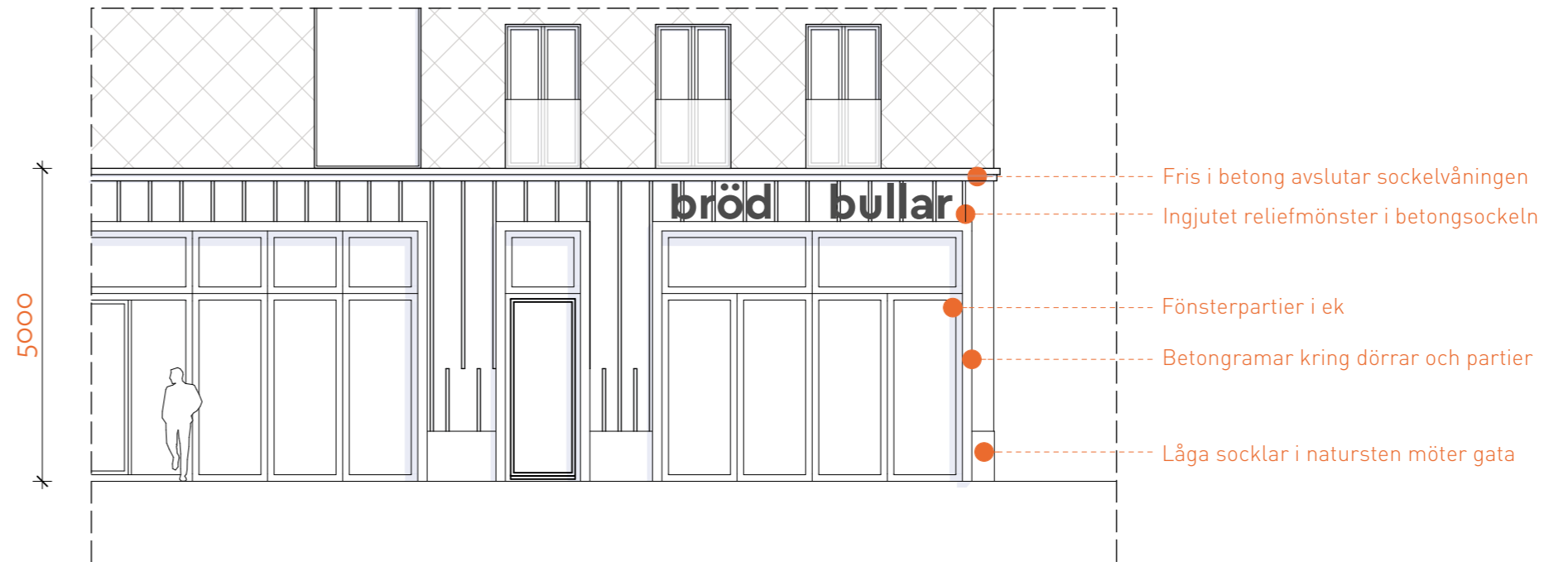


FASADUTSNITT-FASADTYPER OCH SOCKELVÅNINGAR

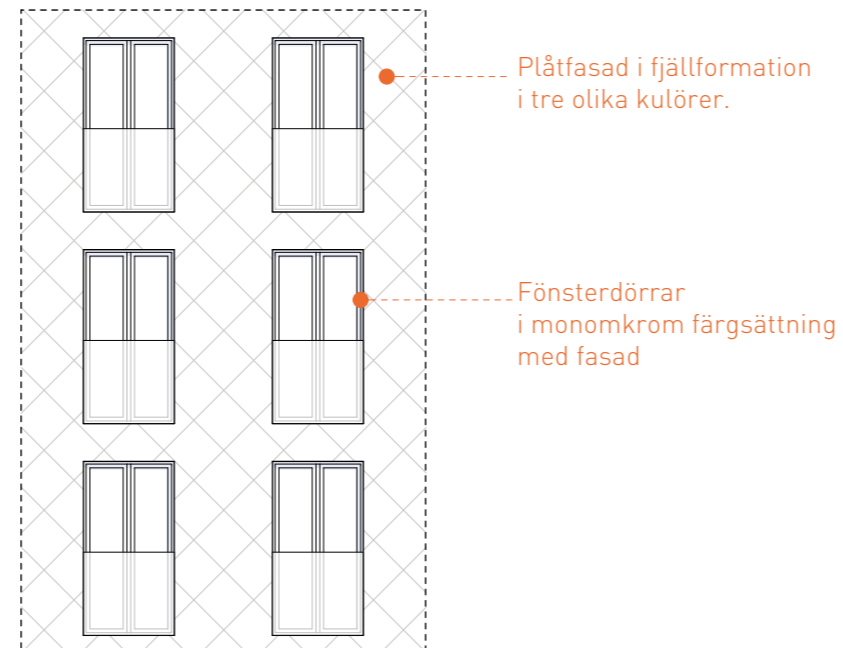
skala 1:100



Betongsöckel i tre grå kulörer,
i kombination med tre olika fasadkulörer



Plåtfasad i tre kulörer

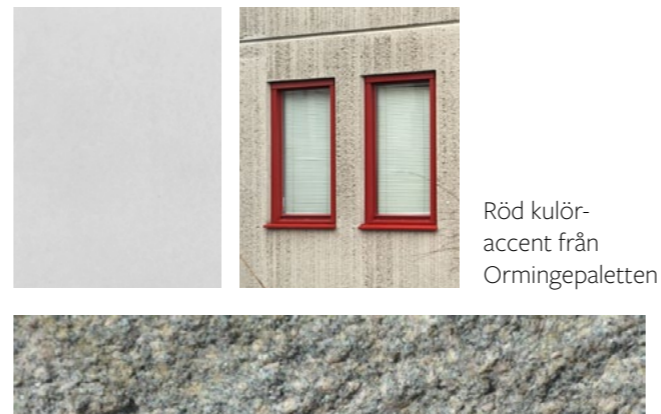
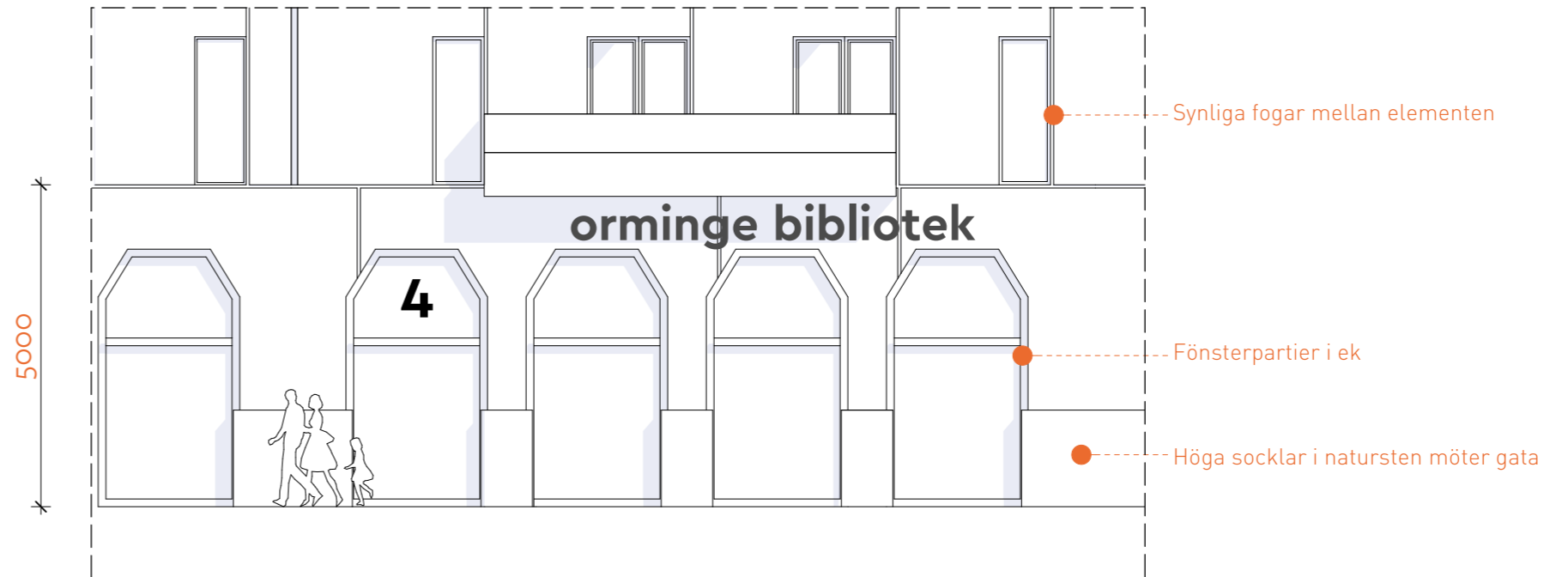


FASADUTSNITT-FASADTYPER OCH SOCKELVÅNINGAR

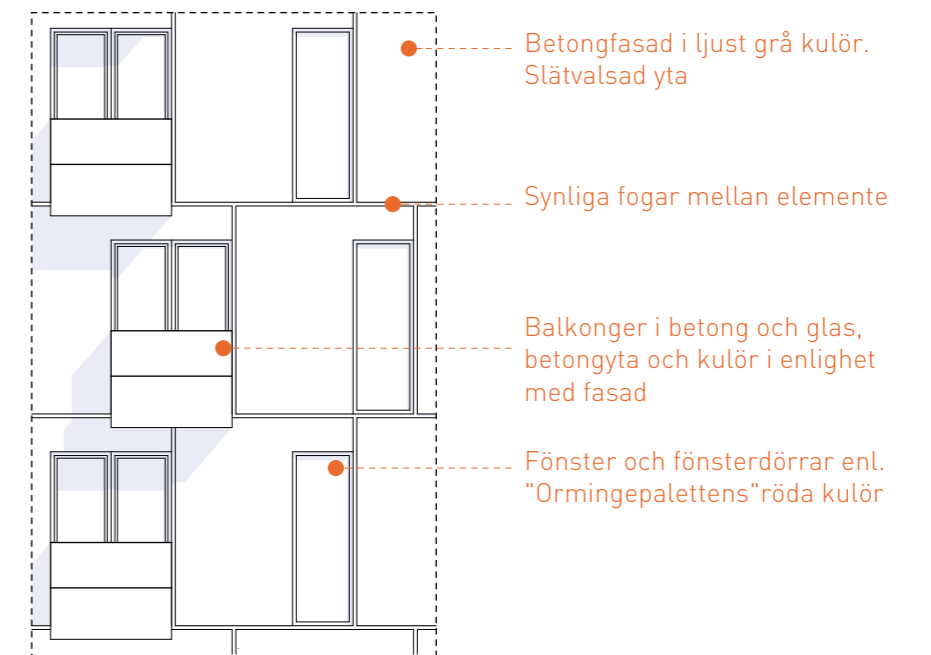
skala 1:100



Betongsockel i ljust grå kulör-
slätvalsad yta, synliga fogar



Betongfasad, slät



ALTERNATIV GESTALTNING -REFERENSER



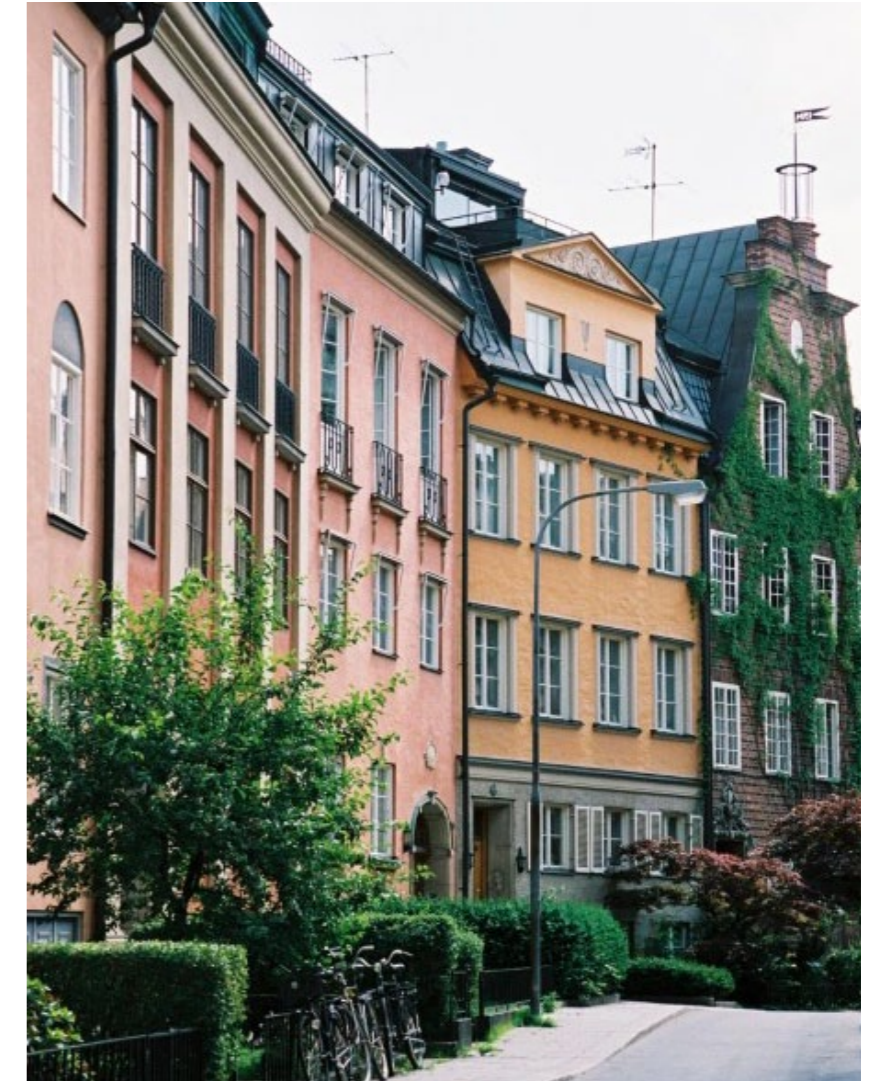
Sandblästrade och infärgade betongelement [Wera arkitekter]



Townhouse, infill. Fasad av ribbverk



Tegel ihop med puts [Studio Kyson]



Putsade fasader ihop med tegel längs Danderydsgatan



Spritpustade betongelement med reliefverkan, Hagastaden [B&F]



Putsade fasader, Svea Fanfar [B&F]

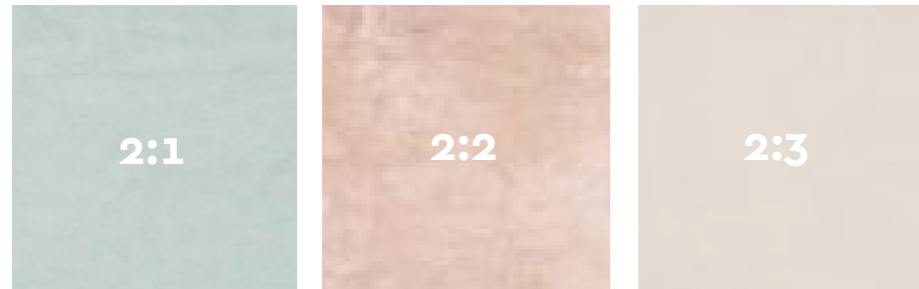


Variande tegelsättning [MAPO]

ALTERNATIV GESTALTNING-GESTALTNINGSPRINCIPER



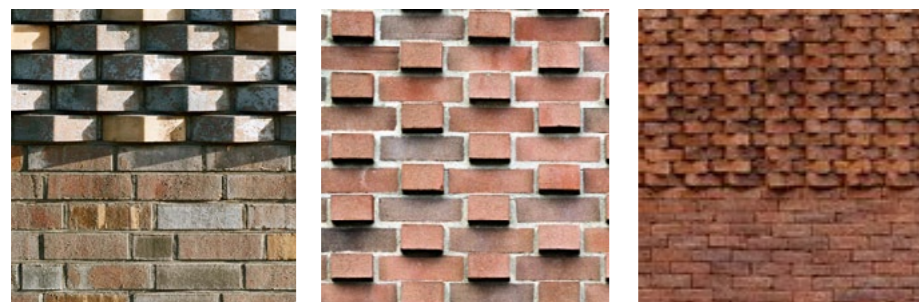
Puts- Kulörpalett 1



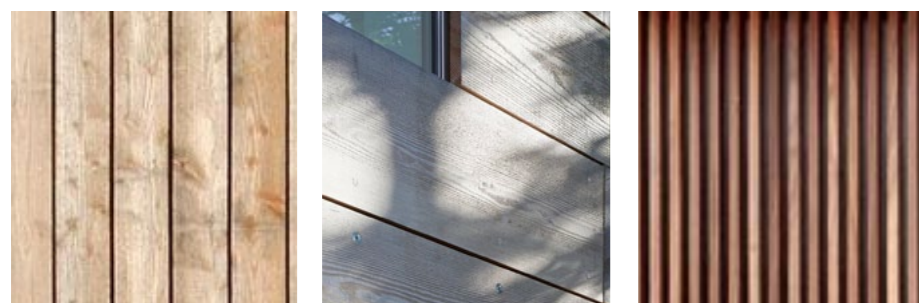
Puts- Kulörpalett 2



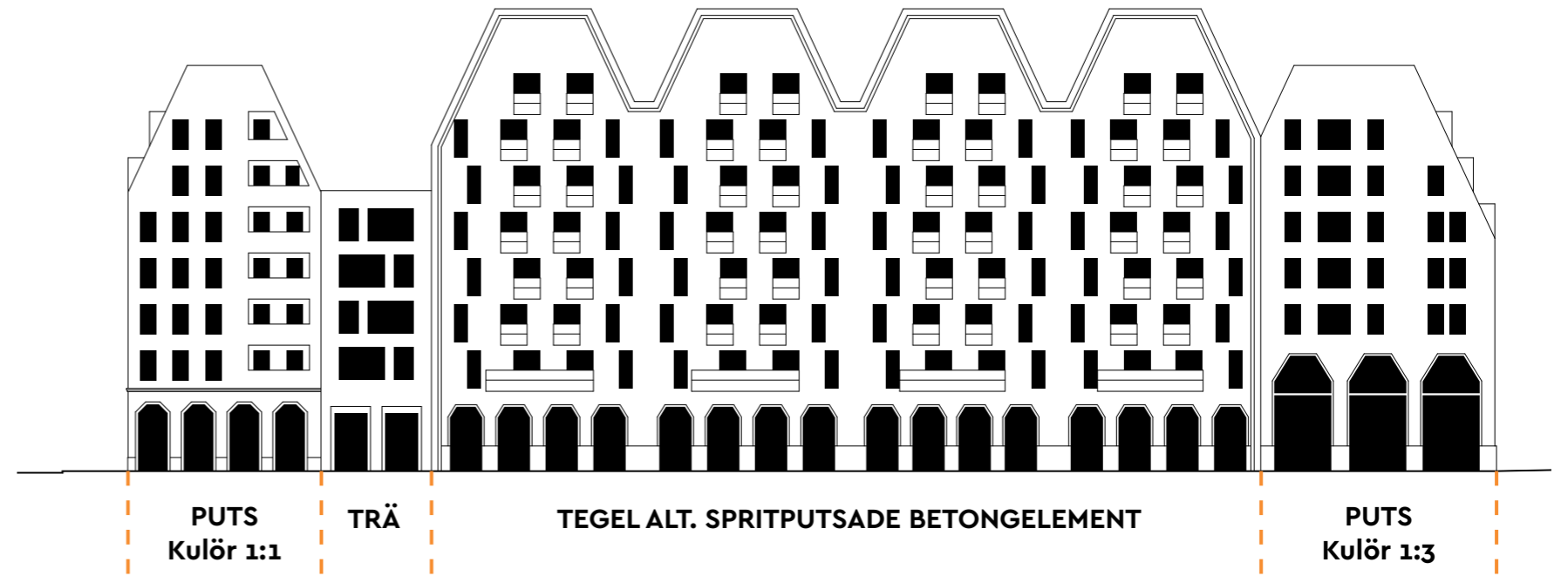
Spritputs, betongelement



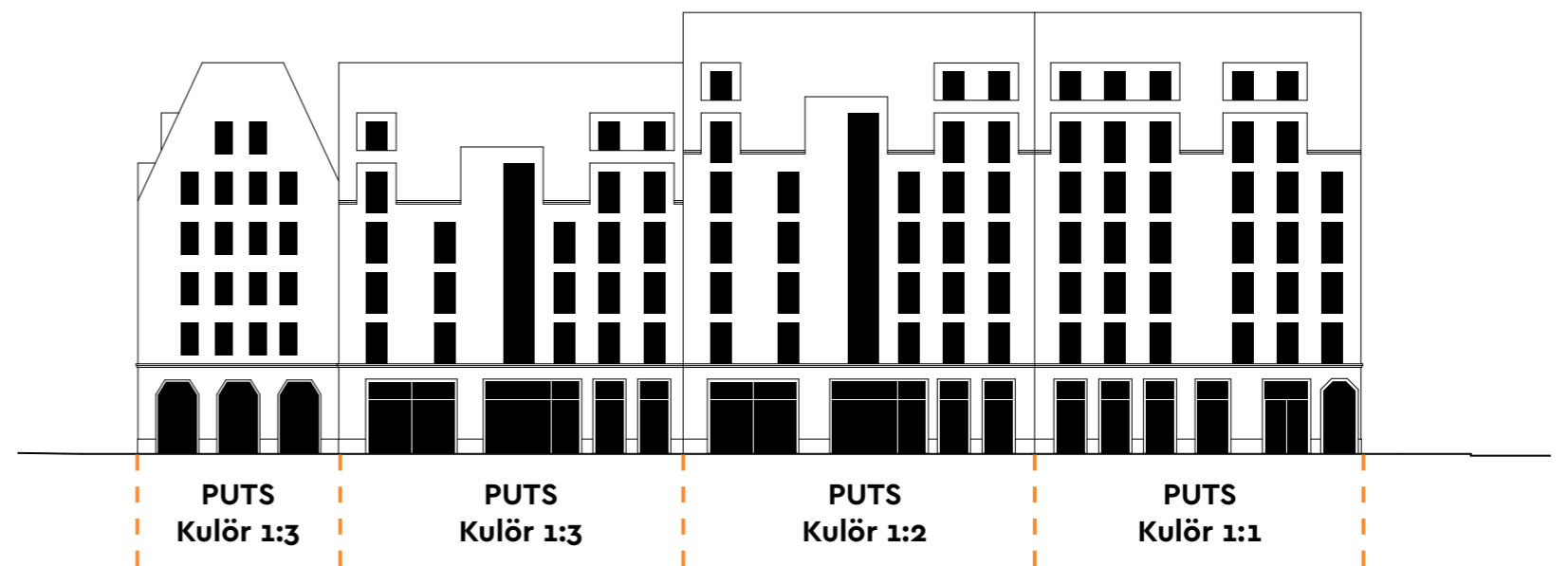
Tegel



Trä

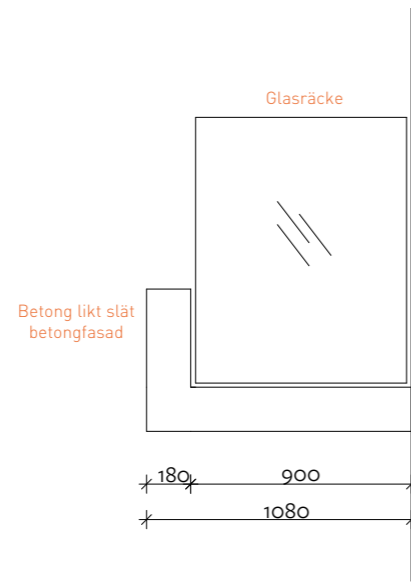


Fasad mot Kanholmsvägen

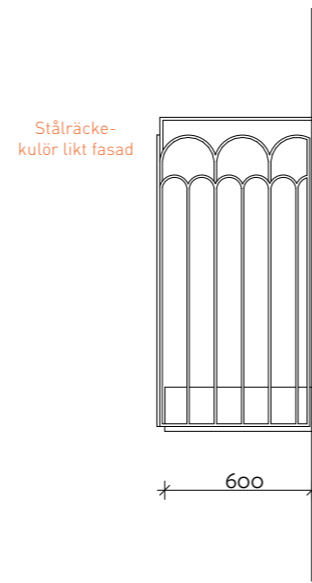


Fasad mot Edövägen

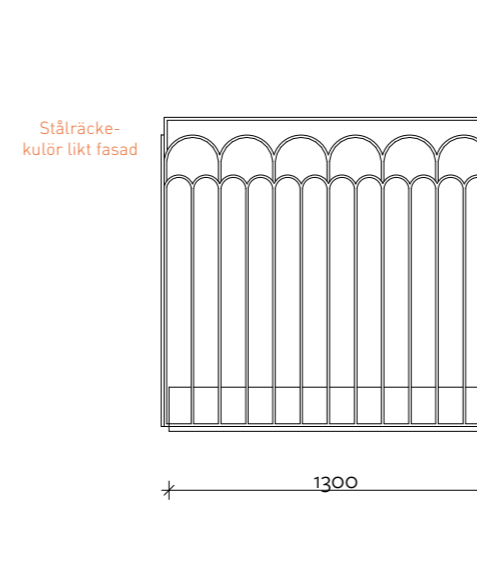
BALKONGER-GESTALTNINGSPRINCIP



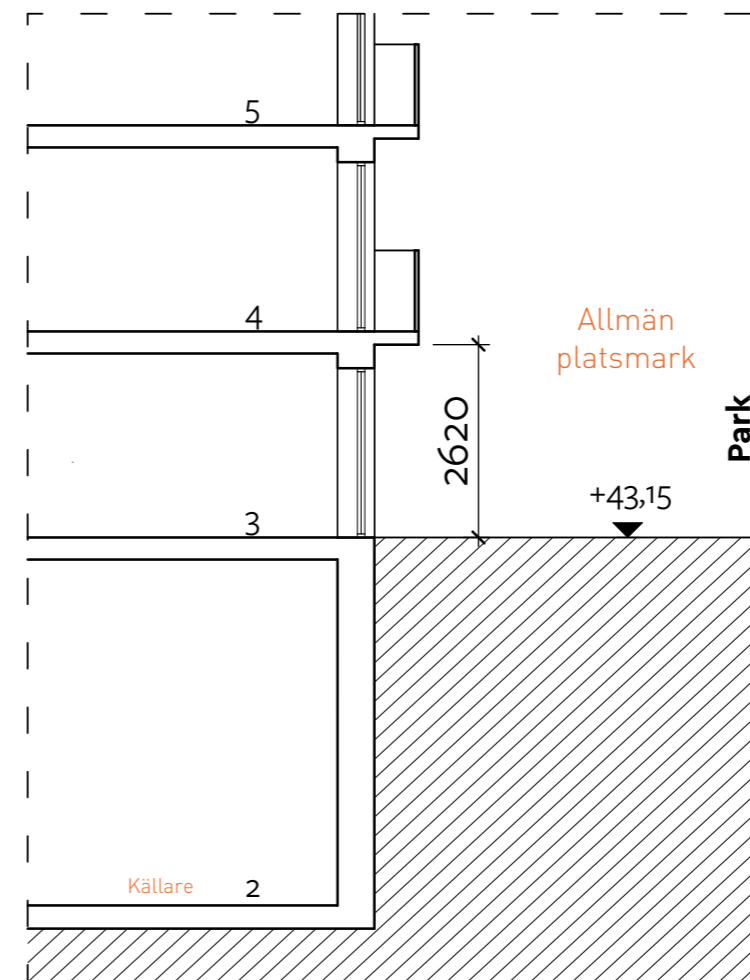
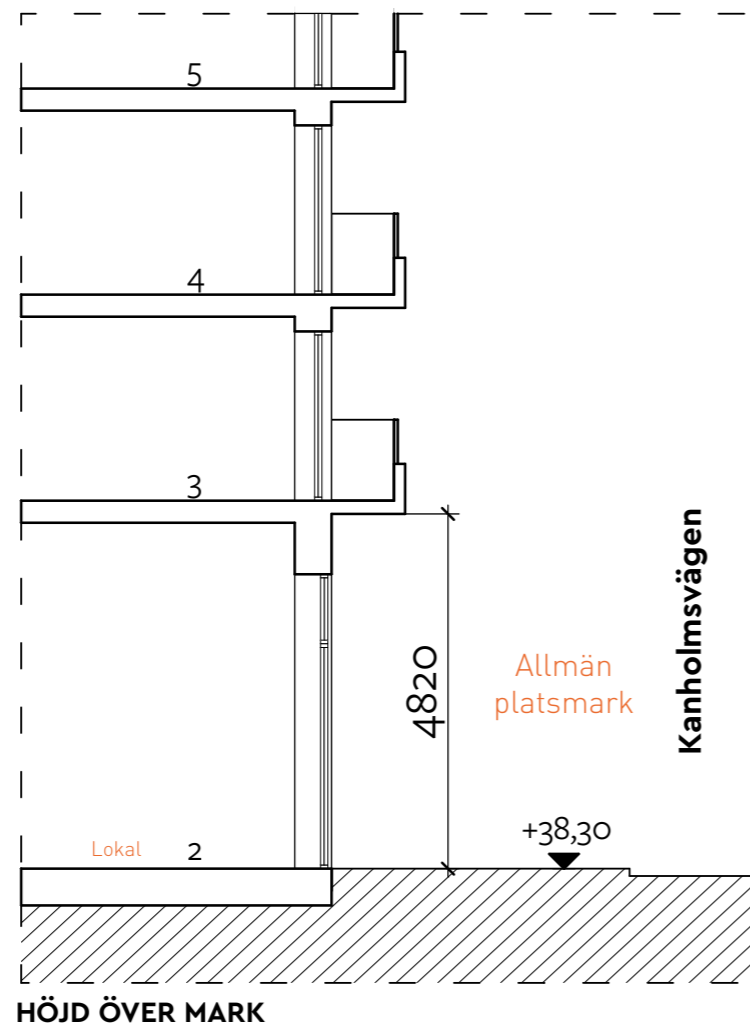
1. Balkong mot Ormingeplan
BETONGBALKONG
-sidoelevation



2. Balkong mot Parken
SPANSK BALKONG
-sidoelevation



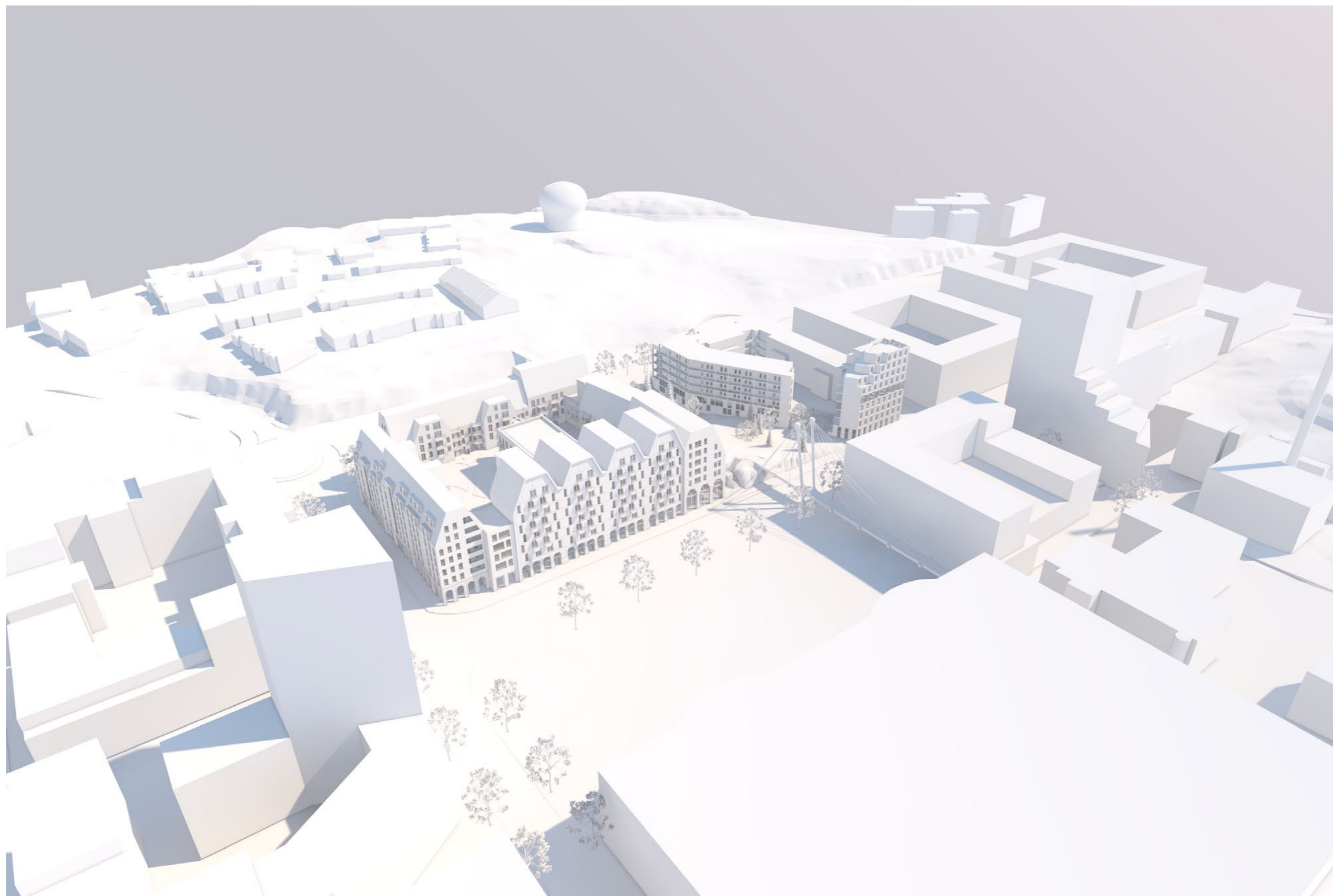
3. Balkong mot gård
TRADITIONELL BALKONG
-sidoelevation



FLYGBILD FRÅN SÖDER



FLYGBILD FRÅN ÖST



VOLYMSTUDIER



Kvarteret sett från nordväst – fasaden mot Ormingeplan



Kvarteret sett från sydväst – fasaden mot Ormingeplan



Kvarteret sett från bron över Mensättravägen – fasaden mot öster



Kvarteret från söder – fasaden mot parken

ILLUSTRATION HÖRNET MENSÄTTRAVÄGEN/EDÖVÄGEN VID RONDELLEN



ILLUSTRATION VY MOT KVARTERET FRÅN ORMINGE TORG



ILLUSTRATION HÖRNET MED BIBLIOTEKET VID BUSSGATAN, DEN LILLA PLATSEN OCH TRAPPAN UPP TILL PARKEN

