

PM – Komplettering av naturvärdesinventering avseende biologisk mångfald (NVI) enligt Svensk standard SS 199000:2014

KOMPLETTERING AV NATURVÄRDESINVENTERING VID KUMMELBERGET, NACKA KOMMUN



Inventering, text och foto:

Pro Natura
Träringen 66b
416 79 Göteborg
Telefon: 0728-544411
e-post: ola.hammarstrom@pro-natura.net

Pro Natura:

Kontaktperson och ansvarig handläggare: Ola Hammarström
Inventering: Ola Hammarström
Kvalitetsgranskning: Ola Bengtsson

Beställare:

Nacka kommun
Kontaktperson: Elisabeth Rosell

Framsida:

Tricholoma stans en musseron som ofta växer på tunna jordar (övre) och miljöbild av hållmarkstallskog (nedre).

1. Sammanfattning.....	4
2. Inledning.....	5
2.1. Bakgrund.....	5
2.2. Uppgifter om området i befintligt underlag.....	5
3. Beskrivningar av naturvärdesobjekt.....	6
4. Litteratur och källor.....	10
4.1. Skriftliga källor.....	10
4.2. Kartor.....	10

Bilaga 1: Karta över inventeringsområdet

Bilaga 2: Karta över naturvärdesobjekten och deras naturvärdesklass

Bilaga 3: Karta över förekommande naturtyper

Bilaga 4: Karta över förekommande naturvärdesträd

1. Sammanfattning

Med anledning av planerad utvidgning av Kummelbergets verksamhetsområde har tidigare en naturvärdesinventering utförts i området (Kühn & Lindén 2019). En mindre del av planområdet ingick inte i denna inventering varför en komplettering av naturvärdesinventeringen har utförts av Pro Natura. Då denna komplettering endast berör en relativt liten areal och området redan behandlats i tidigare rapport presenteras resultatet i en förkortad form i detta PM. Förfarandet följer den nationella standarden för naturvärdesinventering SS 199000:2014, med tilläggen "naturvärdesklass 4" och "värdeelement – naturvärdesträd". För en mer utförlig presentation av naturvärdena i området samt metodbeskrivning hänvisas läsaren till den tidigare rapporten.

Sammanlagt inventerades cirka 1 ha och ett naturvärdesobjekt har avgränsats. Detta bedömdes ett ha högt naturvärde (naturvärdeklass 2) och de mest framträdande naturvärdena är knutna till förekomst av tallskog med gott om äldre och gamla träd. Tre rödlistade arter som är beroende av gammal tall noterades i naturvärdesobjektet; mycket stora mängder kolflarnlav (NT), motaggschamp (NT) och tallticka (NT). 91 naturvärdesträd har identifierats i området varav sex bedöms nå kriterierna för särskilt skyddsvärda träd.

2. Inledning

2.1. Bakgrund

Med anledning av planerad utvidgning av Kummelbergets verksamhetsområde har tidigare en naturvärdesinventering utförts i området (Kühn & Lindén 2019). En mindre del av planområdet ingick inte i denna inventering varför en komplettering av naturvärdesinventeringen har utförts av Pro Natura. Då denna komplettering endast berör en relativt liten areal (ca 1 ha) och området redan behandlats i tidigare rapport presenteras resultatet i en förkortad form i detta PM. Förfarandet följer i övrigt den nationella standarden för naturvärdesinventering SS 199000:2014, med tilläggen "naturvärdesklass 4" och "värdeelement – naturvärdesträd". Detaljeringsgraden på inventeringen har varit på nivån "detalj". För en mer utförlig presentation av naturvärdena i området samt metodbeskrivning hänvisas läsaren till den tidigare rapporten.

Fältinventeringen utfördes i oktober 2022.

2.2. Uppgifter om området i befintligt underlag

Merparten av inventeringsområdet är beläget inom Skarpnäs naturreservat och här gäller de föreskrifter som listas i beslutet (Nacka kommun 2022). I skötselplanen, som är inkluderad i samma dokument som beslutet, är området angivet som "tallskog". I övrigt saknas särskilda områdesbestämmelser såsom Natura-2000.

Ingen del av inventeringsområdet är beläget inom område som klassats som riksintresse eller berörs av strandskydd.

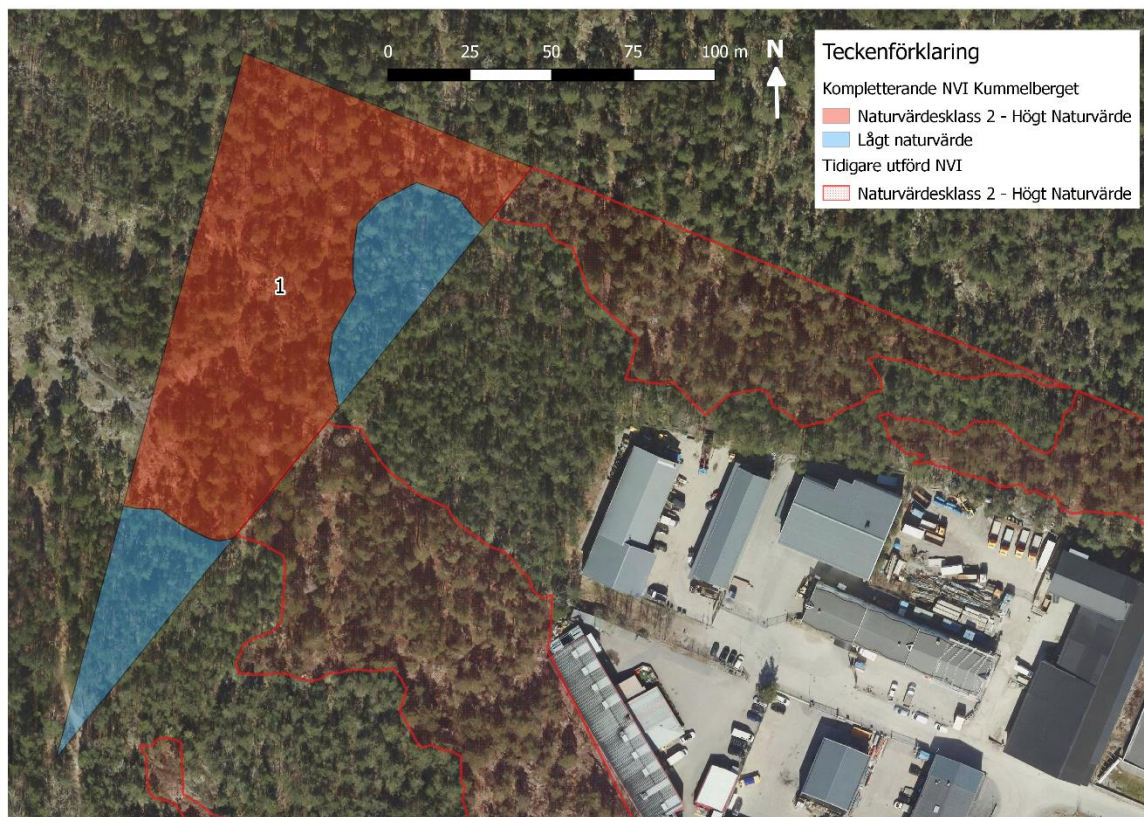
Inga områden omfattats av tematiska inventeringar som utförts på nationell nivå, såsom nyckelbiotopsinventeringen, våtmarksinventeringen, ängs och betesmarksinventeringen och sumpskogsinventeringen.

Uppgifter om området saknas i Grönstrukturprogram för Nacka kommun (2011) och dess underlagsrapport (Ekologigruppen 2009).

På Artportalen finns ett mindre antal fynd av fåglar registrerade från inventeringsområdet. Fynduppgifterna utgörs av vanligt förekommande fågelarter och har inte haft betydelse för naturvärdesbedömningen.

3. Beskrivningar av naturvärdesobjekt

Ett naturvärdesobjekt av naturtypen Skog och träd har identifierats. Detta bedömdes ha högt naturvärde (naturvärdesklass 2) och hänger samman med naturvärdesobjekt 1 från den tidigare utföra NVI:n (Kühn & Lindén 2019).



Figur 1. Karta över avgränsade naturvärdesobjekt, dess naturvärdesklass samt angränsade naturvärdesobjekt som identifierades i tidigare utförd NVI (Kühn & Lindén 2019).

Naturvärdesobjekt 1

Objekt-ID Kummelberget 1	Naturvärdesklass 2 – Högt naturvärde
Inventeringsdatum 2022-10-26	Inventerare Ola Hammarström, Pro Natura
Biotoper Barrnaturskog, hållmarksskog	Areal 0,77 ha + (2,36 ha)
Naturtyper Skog och träd	Natura 2000 naturtyper Västlig taiga – 9010

Översiktlig beskrivning

Naturvärdesobjektet utgörs av ett område med tallskog som dels omfattar delar av denna kompletteringsinventeringsområde, dels delar som avgränsats som naturvärdesobjekt 1 i tidigare NVI, men som också fortsätter norr och väster om bägge dessa inventeringsområden.

Skogen är flerskiktad med en varierad åldersstruktur – äldre träd (runt 150 år) förekommer rikligt i området och några enstaka tallar är mycket gamla runt (200 år). Lövinslaget är begränsat men enstaka björkar och senvuxna, undertryckta aspar förekommer. Flera rödlistade arter som är beroende av äldre tall noterades, till exempel kolflarnlav *Carbonicola anthracophila* (NT), talticka *Porodaedalea pini* (NT) och tunn flarnlav *Xylopsora friesii*. Kolflarnlav noterades på hela 80 träd. Även mykorrhizabildande svampar som är knutna till tall på sandiga eller mycket tunna jordar förekommer såsom motaggsvamp *Sarcodon squamosus* (NT) och musseronen *Tricholoma stans*. Enstaka gamla stubbar vittnar om att det förekommit någon form av plockhuggning längre tillbaka i tiden. Marken är svagt



Figur 2. Kolade brandljud på mycket gamla tallar.



Figur 3. Motaggsvamp bildar mykorrhiza med tall på tunna jordar.

kuperad med hållmarkstallskog på bergbundna delar, fuktstråk i svackorna och friska partier däremellan.

Vegetationen domineras kring hållmarkerna av moss-och lavmattor, blåbär och lingon på friska delar och i fuktstråk växer skvattram, pors och vekeååg.

Död ved förekommer genom enstaka, döda torrträd, lågor och högstubbar samt grova grenar i kronan av de äldsta träden. Även om mängden död ved är begränsad så håller den relativt hög kvalitet med ställvis åldriga vedsubstrat. Inom naturvärdesobjektet men strax utanför inventeringsområdet noterades en mycket gammal högstubbe med kolade brandljud.

Hela 91 naturvärdesträd har identifierats i området varav sex bedöms nå kriterierna för särskilt skyddsvärda träd.

Bedömningsgrund biotopvärde

Området bedöms hysa ett påtagligt biotopvärde genom olikåldrig tallskog av både fuktiga, friska och torra typer med riklig förekomst av äldre träd och inslag av mycket gamla träd.

Bedömningsgrund artvärde

Naturvärdesobjektet bedöms hysa ett påtagligt artvärde genom förekomst av flera rödlistade arter kopplade till äldre tallskog.

Naturvårdsarter:

- Kolflarnlav, *Carbonicola anthracophila* (NT)
- Tunn flarnlav *Xylopsora friesii* (egen signalart)
- Tallticka, *Porodaedalea pini* (NT)
- Motaggsvamp, *Sarcodon squamosus* (NT)
- Blompraktbagge, *Anthaxia similis* (S, kläckhål)

Tidigare fynd i angränsande del av naturvärdesobjektet:

- Vedskivlav, *Herelidia botryosa* (NT) (Kühn & Lindén 2019)
- Vintertagging, *Irpicondon pendulus* (NT) (Kühn & Lindén 2019)
- Fjällig taggsvamp, *Sarcodon imbricatus* (S) (Kühn & Lindén 2019)
- Blåmossa, *Leucobryum glaucus* (S, medelgott signalvärde)

Sammanfattande naturvärdesbedömning

Naturvärdena i området är knutna till äldre tallskog med gott om variation och strukturer som har betydelse för biologisk mångfald samt förekomsten av flera

rödlistade arter. Sammanfattningsvis bedöms området hysa högt naturvärde motsvarande klass 2.

Tidigare inventeringar

Naturvärdesobjektet sträcker sig utanför denna kompletterings inventeringsområde och omfattar även det som avgränsats som naturvärdesobjekt 1 i tidigare utförd NVI (Kühn & Lindén 2019).

Lagligt skydd.

Merparten av naturvärdesobjektet ligger inom Skarpnäs naturreservat vilket innebär att de föreskrifter som listas i beslutet (Nacka kommun 2022) är gällande.

Sex av de äldsta tallarna bedöms vara runt 200 år gamla och når därmed kriterierna för särskilt skyddsvärda träd. Negativ påverkan på skyddsvärda träd är samrådspliktigt enligt 12 kap. 6 § miljöbalken.

4. Litteratur och källor

4.1. Skriftliga källor

Ekologigruppen 2009: Biologisk mångfald i Nacka, Underlagsrapport till grönstrukturplan för Nacka kommun. Projektnr. 5577.

Kühn, B & Lindén, A-S. (2019). Naturvärdesinventering (NVI): Vid Kummelbergets verksamhetsområde (Nacka kommun) inför detaljplanearbete, 2019. Calluna AB.

Nacka kommun 2011: Grönstrukturprogram.

Nacka kommun 2022: Skarpnäs naturreservat, Föreskrifter – Avgränsning – Skötselplan. Beslut kommunfullmäktige 2022-06-20. Dnr. NTN 2021/140. Dnr KFKS 2022/472.

SIS Swedish Standards Institute 2014: Naturvärdesinventering avseende biologisk mångfald (NVI). Genomförande, naturvärdesbedömning och redovisning. – Svensk Standard SS 199000:2014.

SIS Swedish Standards Institute 2014: Naturvärdesinventering avseende biologisk mångfald (NVI). Komplement till SS 199000. – Teknisk rapport SIS-TR 199001:2014.

4.2. Kartor

Ortofoto (2021), erhållet av Nacka kommun via WMS-länk.

Utförare Pro Natura Träringen 66b 416 79 Göteborg Handläggare Pro Natura Ola Hammarström	Dokumentnamn PM – Komplettering av naturvärdesinventering vid Kummelberget, Nacka kommun	Sidnummer (antal sidor) <i>10 (10)</i>
		Datum <i>2022-11-23</i>
		Version <i>1:1</i>

Bilaga 1.

Karta över inventeringsområdet



Bilaga 2. Karta över naturvärdesobjekten och deras naturvärdesklass

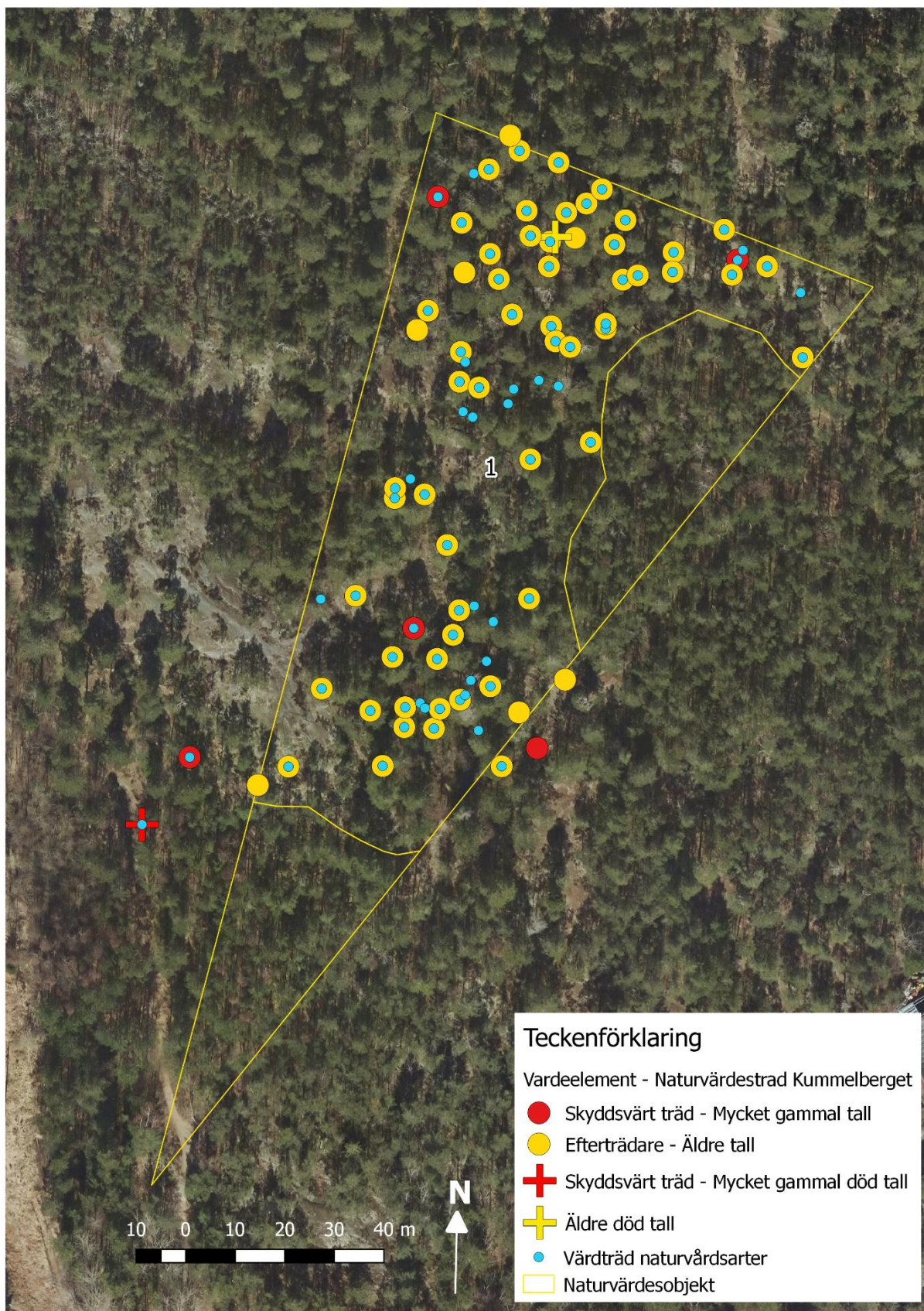


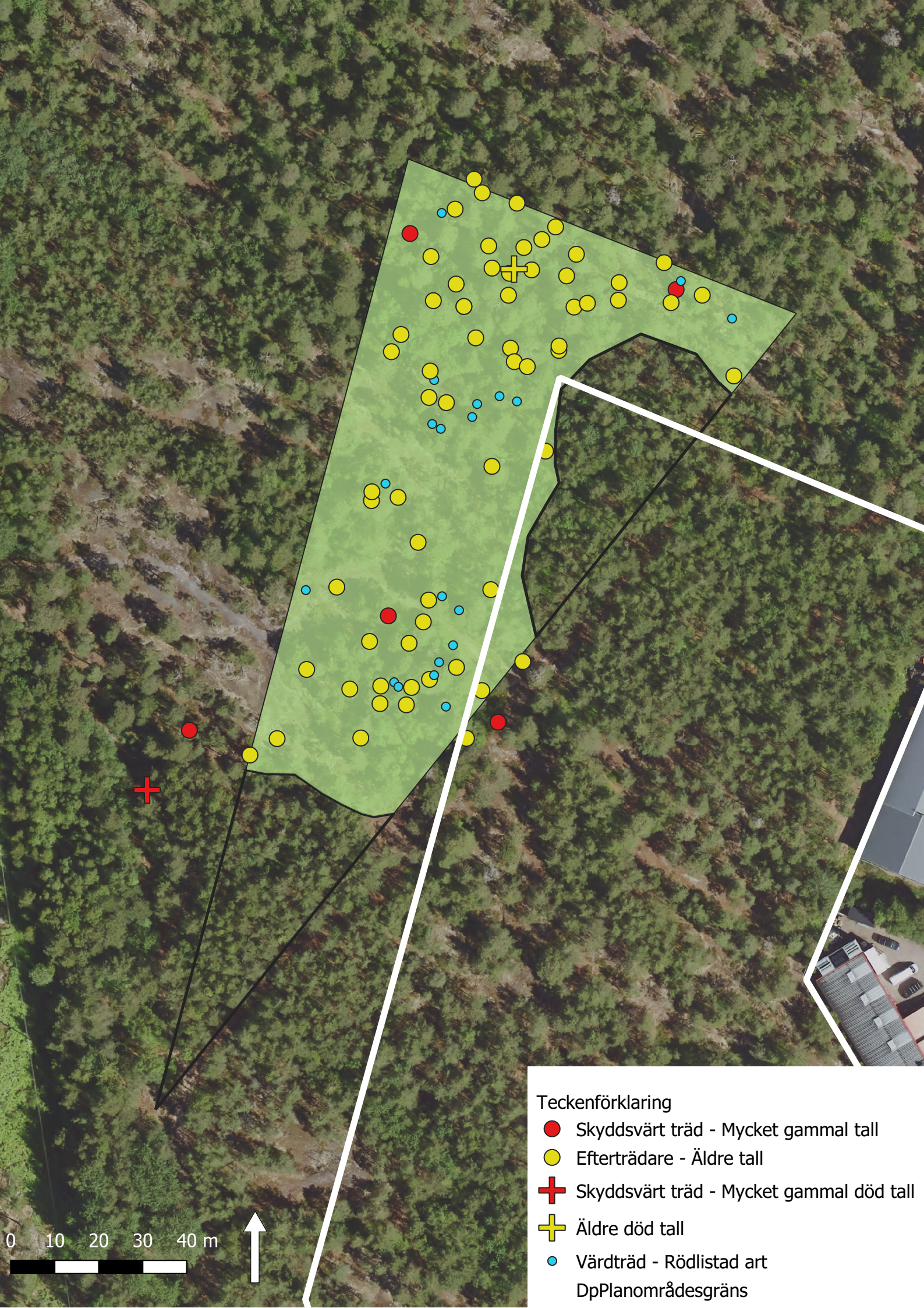
Bilaga 3.

Karta över förekommande naturtyper



Bilaga 4. Karta över förekommande naturvärdesträd





Teckenförklaring

- Skyddsvärt träd - Mycket gammal tall
- Efterträdare - Äldre tall
- ✚ Skyddsvärt träd - Mycket gammal död tall
- ✚ Äldre död tall
- Vårdträd - Rödlisad art
- DpPlanområdesgräns

0 10 20 30 40 m

