



Fågelinventering vid Kummelberget, Orminge, Nacka kommun

2020-09-07

OM RAPPORTEN:

Titel: Fågelinventering vid Kummelberget, Orminge, Nacka kommun

Version/datum: Slutversion 2020-09-07

Rapporten bör citeras enligt följande: Andersson, P. (2020). *Fågelinventering vid Kummelberget, Orminge, Nacka kommun*. Calluna AB.

OM UPPDRAGET:

På uppdrag av: Nacka kommun

Uppdragsgivarens kontaktperson: Anna Herrström

Utfört av: Calluna AB (organisationsnummer: 556575-0675)
Adress huvudkontor: Linköpings slott, 582 28 Linköping
Hemsida: www.calluna.se
Telefon (växel): +46 13-12 25 75

Projektledare: Mova Hebert (Calluna AB)

Rapportförfattare: Petter Andersson (Calluna AB)

Inventering av fåglar: Petter Andersson (Calluna AB)

Kartproduktion: Marlijn Sterenborg (Calluna AB)

Kvalitetssäkring: Mova Hebert (Calluna AB)

Callunas interna projektkod: MHT0190

Innehåll

1	Sammanfattning	4
2	Inledning	5
2.1	Bakgrund och uppdrag	5
2.2	Områdesbeskrivning	6
3	Metod och genomförande	7
3.1	Metodbeskrivning	7
	Tidpunkt för arbetet och utförande personal	8
4	Resultat	9
4.1	Övergripande resultat	9
4.2	Konstaterade arter enligt naturvårdsverkets kriterier	9
5	Referenser	13
	Bilaga 1 – Artlista	14

1 Sammanfattning

Nacka kommun planlägger en utvidgning av nuvarande Kummelbergets verksamhetsområde i Orminge, Nacka kommun. För att utreda påverkan på fågellivet i området har Calluna AB fått i uppdrag att inventera fåglar i det utvidgade planområdet samt i en buffertzon kring planområdet.

Inventeringen fokuserade på fågelarter som är markerade med B i artskyddsförordningen bilaga 1 (betyder att de är upptagna i bilaga 1 till EU:s fågeldirektiv), rödlistade arter och arter vars populationer har minskat med 50 % eller mer under perioden 1975–2005 (Naturvårdsverket 2009).

Totalt noterades 66 fågelarter under fågelinventeringen. Ett flertal av dessa är vanliga arter som förekommer allmänt i hela inventeringsområdet och som inte omfattas av de kriterier som varit urvalet i denna inventering.

Totalt noterades 23 fågelarter som uppfyllde inventeringens kriterier). Femton av dessa, exempelvis mindre hackspett *Dendrocopus minor* (NT), grönsångare *Phylloscopus sibilatrix* (NT) entita *Poecilus palustris* (NT), rödstjärt *Phoenicurus phoenicurus* och järnsparv *Prunella modularis*, kan knytas till skogsmiljöerna i inventeringsområdet.

Några fågelarter som bergfink *Fragila montifringilla*, hussvala *Delichon urbicum* (VU) och tornseglare *Apus apus* (EN), noterades enbart som överflygande och kan sannolikt inte knytas till de miljöer som finns inom inventeringsområdet. Detsamma kan gälla några arter med koppling till vattenmiljöer, såsom kricka *Anas crecca* (VU), fiskmås *Larus canus* (NT) och fisktärna *Sterna hirundo*, vilka enbart har noterats som födosökande eller rastande i de sjöar som ingått i inventeringsområdet. Några arter som troligen enbart passerar området under sträckperioden, exempelvis gransångare *Phylloscopus collybita* och rödvingetrast *Turdus illiacus*, men som inte bedöms häcka inom inventeringsområdet.

2 Inledning

2.1 Bakgrund och uppdrag

Nacka kommun planlägger en utvidgning av nuvarande Kummelbergets verksamhetsområde i Orminge, Nacka kommun (Fig. 1). För att utreda påverkan på fågellivet i området har Calluna AB fått i uppdrag att inventera fåglar i det utvidgade planområdet samt i en buffertzona kring planområdet (Fig. 2).

Fågelinventeringen syftar till att klargöra vilka arter som förekommer i området som häckande eller som använder området under delar av sin livscykel. Detta avser främst: 1) fågelarter som är upptagna på rödlistan (ArtDatabanken 2020), 2) omfattas av fågeldirektivet bilaga 1 eller 3 har en minskande trend (Naturvårdsverket 2009). Utöver själva inventeringen ska påverkan av planen bedömas på de konstaterade arterna. Dessutom ska arternas kontinuerliga ekologiska funktion och förutsättningar för bibehållande av gynnsam bevarandestatus bedömas. Förslag på åtgärder för att säkerställa områdenas ekologiska funktion för arter som riskerar att påverkas ska ges.



Figur 1. Preliminär avgränsning för planområdet vid Kummelbergets verksamhetsområde (röd streckad linje). Den infällda kartan uppe till höger visar planområdets geografiska läge i kommunen. Kartan från kommunens startpromemoria (Nacka kommun 2019).



Figur 2. Översikt över landskapet som omger Kummelbergets industriområde, där röd heldragen linje visar planområdet och röd streckad linje visar buffertzonen kring planområdet.

2.2 Områdesbeskrivning

Inventeringsområdet omger Kummelbergets industriområde i Nacka kommun och ligger inom ett större skogsparti med sjöar, flera nyckelbiotoper och objekt med naturvärden. Naturen i inventeringsområdet består i huvudsak av skogsmark, framförallt talldominerade miljöer som hållmarkstallskogar, men även barrblandskogar och lövsumpskogar. Vissa delar av hållmarkstallskogarna hyser höga naturvärden, med mycket gamla tallar och död ved. I övrigt finns flera områden med lägre naturvärden, exempelvis ung-till medelålders skog, både löv- och barrdominerade bestånd.

I större delen av inventeringsområdet har en naturvärdesinventering nyligen genomförts (Kühn & Lindén 2019). För vidare information om områdets naturvärden och naturvårdsarter hänvisas till den rapporten.

3 Metod och genomförande

3.1 Metodbeskrivning

3.1.1. Urval av inventerade fågelarter

Alla vilt förekommande fågelarter är skyddade enligt 4 § artskyddsförordningen. Naturvårdsverkets handbok för artskyddsförordningen (Naturvårdsverket, 2009) anger dock att följande grupper bör prioriteras i naturvårdsarbetet:

- Arter markerade med B i artskyddsförordningens bilaga 1 (betyder att de är upptagna i bilaga 1 till EU:s fågeldirektiv).
- Rödlistade arter.
- Arter vars populationer har minskat med 50 % eller mer under perioden 1975–2005 (Naturvårdsverket 2009).

Inventeringen har därför fokuserat på fågelarter som uppfyller något av ovanstående kriterier. Eftersom inventeringen fortgick under skiftet mellan två rödlistor (ArtDatabanken 2015; ArtDatabanken 2020) har Calluna därför valt att registrera rödlistade fågelarter från båda rödlisteverisionerna.

3.1.2. Inventering av ugglor

Ugglor eftersöktes vid ett tillfälle under mars 2020. Lyssning och span skedde från totalt tre punkter som sammantaget mer eller mindre täcker in utredningsområdet i sin helhet. Inventering genomfördes den 24 mars 2020 och påbörjades ca en timme före solnedgången och pågick under ca tre timmar efter solens nedgång.

3.1.3. Revirkartering av tättingar, hackspettar, rovfågel

Inventeringen genomfördes genom en kombination av linje- och punkttaxering i ett upplägg som ger möjliga revir för arter. Under inventeringen registrerades fågelobservationer längs en tänkt linje (Observationspunkter, se figur 3). Med jämna mellanrum gjordes enstaka stopp, där observationer gjordes under fem minuter, och för dessa punkter registrerades samtliga påträffade fågelarter vilket gav en generell överblick av fågellivet i området. Även registrering av fåglar som Calluna använder som naturvårdsarter registrerades. Observationer registrerades i mobilt GIS i appen Collector på en mobiltelefon. Besöken har genomförts vid lämpliga väderförhållanden, dvs ingen nederbörd och med högst svaga till måttliga vindar, mellan cirka 05.00-10:30 på morgonen-förmiddagen.

Vid fågelinventering användes de häckningskriterier som ligger till grund för Svensk fågelatlas (Svensson et al. 1999). Dessa kriterier resulterar i en poängsättning, med vilken man kan bedöma säkerheten i häckningen (ett högre poäng anger en säkrare häckning). Häckningen kan med hjälp av poängsättningen bedömas enligt tre kategorier: i) **Möjlig häckning**, ii) **Trolig häckning** och iii) **Säker häckning**.

Nedan listas häckningskriterierna som användes för poängberäkning under inventeringen:

i) **Möjlig häckning:** 1 Observation under häckningstid. 2 Observation under häckningstid och i lämplig biotop. 3 Sjungande hane eller andra häckläten. 4 Par i lämplig biotop.

ii) **Trolig häckning:** 5 Permanent revir (>2dagar). 6 Spel, lekar, parning. 7 Besök vid sannolik boplats. 8 Adult upprörd, varnande för ägg eller ungar i närheten. 9 Adult med ruvfläckar. 10 Bobygge, utgrävning eller uthackande av bohål.

iii) **Säker häckning:** 11 Avledningsbeteende, adult spelar skadad. 12 Använt bo påträffat. 13 Nyligen flygga ungar eller dunungar (borymmare). 14 Adult in/ut från bo som visar att boet är bebott. 15 Adult med exkrementssäckar. 16 Adult med föda till ungar. 17 Äggskal påträffade. 18 Bo där adult setts ruvande. 19 Avbruten häckning 20 Bo där ungar hörts. 21 Bo där ägg eller ungar setts.

Tidpunkt för arbetet och utförande personal

Fågelinventeringen genomfördes från slutet av mars till i början av juni av Petter Andersson, Calluna AB. En översikt av inventeringstillfällena finns redovisad i tabell 1 nedan.

Tabell 1. En översikt över inventeringsinsatsen vid fågelinventeringen vid Kummelberget våren 2020.

Datum	Inventering	Inventerare
2020-03-24	Lyssning efter ugglor kvällstid	Petter Andersson
2020-04-15	Inventering hackspettar, rovfåglar, tättingar, änder m.m.	Petter Andersson
2020-04-22	Inventering hackspettar, rovfåglar, tättingar, änder m.m.	Petter Andersson
2020-04-29	Inventering hackspettar, rovfåglar, tättingar, änder m.m.	Petter Andersson
2020-05-05	Inventering hackspettar, rovfåglar, tättingar, änder m.m.	Petter Andersson
2020-05-22	Inventering hackspettar, rovfåglar, tättingar, änder m.m.	Petter Andersson
2020-05-27	Inventering hackspettar, rovfåglar, tättingar, änder m.m.	Petter Andersson
2020-05-29	Inventering hackspettar, rovfåglar, tättingar, änder m.m.	Petter Andersson
2020-06-02	Inventering hackspettar, rovfåglar, tättingar, änder m.m.	Petter Andersson

4 Resultat

4.1 Övergripande resultat

Totalt noterades 66 fågelarter under fågelinventeringen (se Bilaga 1 för komplett artlista). Ett flertal av dessa är vanliga arter som förekommer allmänt i hela inventeringsområdet och som inte omfattas av de kriterier som varit urvalet i denna inventering (se ovan under Urval av inventerade fågelarter). Exempel på sådana arter är talgoxe *Parus major*, blåmes *Cyanistes caeruleus*, nötväcka *Sitta europaea* och större hackspett *Dendrocopus major*. Dessutom noterades flera naturvårdsarter bland fåglarna, exempelvis tofsmes *Lophophanes cristatus* och skogsduva *Columba oenas*, vilket understryker att det finns skogliga naturvärden inom inventeringsområdet. Samtliga observationer finns registrerade på Artportalen i projektet "Fågelinventering vid Kummelberget, Nacka kommun, 2020".

4.2 Konstaterade arter enligt naturvårdsverkets kriterier

Totalt noterades 23 fågelarter som på ett eller annat sätt uppfyllde inventeringens kriterier (Tabell 2). Några av dessa, bergfink *Fringilla montifringilla*, hussvala *Delichon urbicum* (VU) och tornseglare *Apus apus* (EN), noterades enbart som överflygande och kan sannolikt inte knytas till de miljöer som finns inom inventeringsområdet. Detsamma kan gälla några arter med koppling till vattenmiljöer, såsom kricka *Anas crecca* (VU), fiskmås *Larus canus* (NT) och fisktärna *Sterna hirundo*, vilka enbart har noterats som födosökande eller rastande i de sjöar som ingått i inventeringsområdet. Dessutom påträffades några arter som troligen enbart passerar området under sträckperioden, exempelvis gransångare *Phylloscopus collybita* och rödvingetrast *Turdus illiacus*, men som inte bedöms häcka inom inventeringsområdet.

Resterande 15 fågelarter, exempelvis mindre hackspett *Dendrocopus minor* (NT), grönsångare *Phylloscopus sibilatrix* (NT) entita *Poecilus palustris* (NT), rödstjärt *Phoenicurus phoenicurus* och järnspurv *Prunella modularis*, kan knytas till skogsmiljöerna i inventeringsområdet. En mer detaljerad genomgång av antal observationer och bedömda revir återfinns i Tabell 2 nedan.

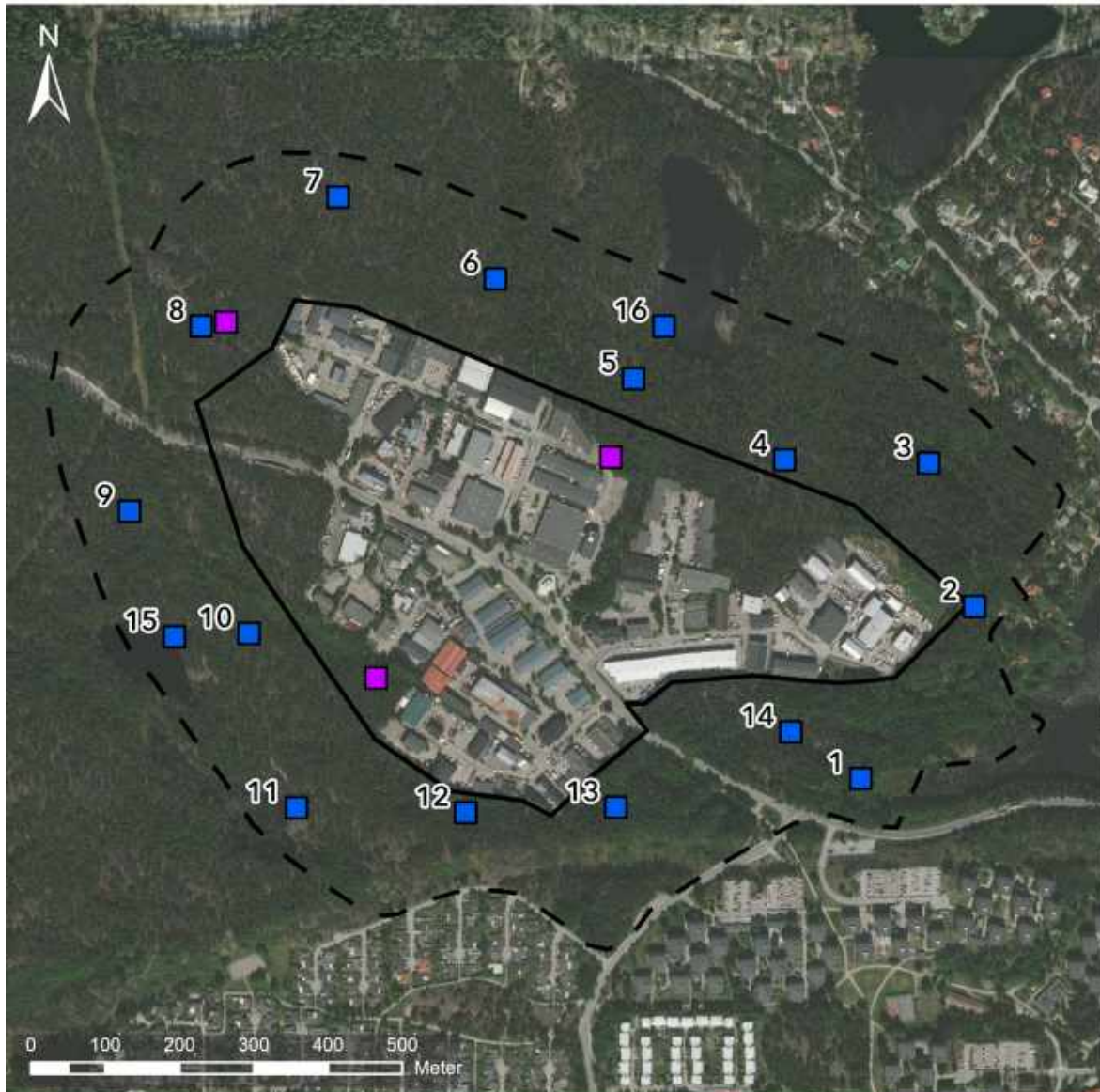
Tabell 2. De fågelarter som konstaterades under inventeringen och som omfattades av något av de Naturvårdsverkets kriterier. Förkortningar: **RL 20** = rödlistan 2020, **RL 15** = rödlistan 2015, **FD** = fågeldirektivet, **50 %** = negativ minskning, 50% populationsnedgång perioden 1975-2005.

Art	Antal obs.	Högsta häckningskrit.	RL 20	RL 15	FD	50 %	Kommentar
Bergfink <i>Fringilla montifringilla</i>	1	Ej häckning				X	Endast förbiflygande, häckar inte inom inventeringsområdet.
Björktrast <i>Turdus pilaris</i>	2	2 Möjlig häckning	NT				Två möjliga revir, båda i gränsen mellan skogsmarken och industriområdet.
Duvhök <i>Accipiter gentilis</i>	1	Ej häckning	NT	NT			En hona skrämdes upp från nattkvist strax nordost om industriområdet. I övrigt har inga observationer gjorts som tyder på att arten häckar inom inventeringsområdet.
Entita <i>Poecile palustris</i>	1	3 Möjlig häckning	NT				En sjungande hane under april.
Fiskmås <i>Larus canus</i>	2	Ej häckning	NT				Två individer har observerats vid två tillfällen, den ena i Myrsjön och den andra i Vittjärnen.

Art	Antal obs.	Högsta häckningskrit.	RL 20	RL 15	FD	50 %	Kommentar
Fisktärna <i>Sterna hirundo</i>	1	Ej häckning			X		En individ födosökte i Myrsjön vid ett tillfälle.
Grå flugsnappare <i>Muscicapa striata</i>	8	3 Möjlig häckning				X	Uppskattningsvis fyra revir.
Grönfink <i>Chloris chloris</i>	10	5 Trolig häckning	EN				Uppskattningsvis tre-fyra revir.
Grönsångare <i>Phylloscopus sibilatrix</i>	7	5 Trolig häckning	NT				Ett permanent revir, ett-två möjliga häckningar.
Hussvala <i>Delichon urbicum</i>	1	Ej häckning	VU	VU		X	Endast överflygande
Järnsparv <i>Prunella modularis</i>	3	3 Möjlig häckning				X	Tre revir.
Kricka <i>Anas crecca</i>	2	Ej häckning	VU				Två par rastade vid ett tillfälle i Krokräskan under april.
Gråkråka <i>Corvus corone</i>	10	21 Säker häckning	NT			X	En säker häckning samt ytterligare ett-två revir.
Kungsfågel <i>Regulus regulus</i>	28	5 Trolig häckning		VU			Något svårbedömt, men uppskattningsvis sex-sju revir.
Mindre hackspett* <i>Dendrocopos minor</i>	4	5 Trolig häckning	NT	NT			Ett exemplar (åtminstone en hane) har noterats vid fyra tillfällen, både trummande och ropande.
Gransångare <i>Phylloscopus collybita</i>	2	Ej häckning				X	Två sjungande fåglar under sträckperioden för arten, häckar sannolikt inte i området.
Rödstart <i>Phoenicurus phoenicurus</i>	9	5 Trolig häckning				X	Uppskattningsvis fyra-fem revir.
Rödvingetrast <i>Turdus iliacus</i>	3	Ej häckning	NT				Tre observationer under, men inga sjungande individer. Häckar troligen inte i området.
Stare <i>Sturnus vulgaris</i>	2	20 Säker häckning	VU	VU		X	Observerades sjungande i anslutning till industriområdet. Senare observerades flygga ungar i närheten. Flygga ungar kan dock röra sig över större områden.
Svartvit flugsnappare <i>Ficedula hypoleuca</i>	3	5 Trolig häckning	NT				Ett-två revir.
Sävsparv <i>Emberiza schoeniclus</i>	1	3 Möjlig häckning	NT	VU		X	En sjungande hane i Myrsjön
Tomseglare <i>Apus apus</i>	1	Ej häckning	EN	VU			Endast överflygande
Trädpiplärka <i>Anthus trivialis</i>	5	5 Trolig häckning				X	Ett revir

TECKENFÖRKLARING:

-  Inventeringsområdet
-  Buffert 200m
-  Observationsplatser
-  Observationsplatser uggleglyssning



Kartproduktion: Calluna AB 2020-09-07 Koordinatystem: SWEREF99 18 00 Copyright bakgrundskarta: Världskartans bilder. Source: Esri, Maxar, GeoEye, Earthstar Geographics, CNES/Airbus DS, USDA, USGS, AeroGRID, IGN, and the GIS User Community

Figur 3. Inventeringsområde och observationspunkter.

Tabell 3. Inventeringsarter som observerats mer än något enstaka tillfälle med häckningskriterier per observationspunkt.

Art	Högsta häckningskriterie per observationspunkt																Kriterie
	1	2	3	4	5	6	7	8	9	10	11	12	13	14	15	16	
Björktrast		3											3				Nära hotad (NT)
Entita			3														Nära hotad (NT)
Grå flugsnappare		5	3						3	3							Minskande
Gråkråka		3	5			8				2			21	8			Starkt hotad (EN)
Grönfink	3					3		3					3				Nära hotad (NT)
Grönsångare		5	3							3			3				Minskande
Järnsparv			3			3		3									Minskande
Kungsfågel	5	3	5	3	3	3			3			3	5	3	3	3	Sårbar (VU) (2015)
Mindre hackspett	3		3										3				Nära hotad (NT) Fågeldirektivet bilaga 1
Rödstjärt						3		5	3		3	3					Minskande
Stare	20	3															Sårbar (VU) Fågeldirektivet bilaga 1
Svartvit flugsnappare		3									3						Nära hotad (NT)
Sävspurv	3																Nära hotad (NT) Minskande
Trädpiplärka							5										Minskande

5 Referenser

- ArtDatabanken (2015) Rödlistade arter i Sverige 2015. ArtDatabanken, SLU, Uppsala
- ArtDatabanken (2020) Rödlistade arter i Sverige 2020. ArtDatabanken, SLU, Uppsala
- Kühn, B, Lindén A-S (2019) Naturvärdesinventering (NVI) vid Kummelbergets verksamhetsområde (Nacka kommun) inför detaljplanearbete, 2019. Calluna AB
- Nacka kommun (2019) Startpromemoria för Kummelbergets verksamhetsområde – utvidgning. Nacka kommun, 2019-02-11
- Naturvårdsverket (2009) Handbok för artskyddsförordningen. Del 1 – fridlysning och dispenser. Naturvårdsverket, rapport 2009:2
- Svensson, S., Svensson, M., och Tjernberg, M. (2009). Svensk Fågelatlas. Vår Fågelvärld, supplement 31, Stockholm

Bilaga 1 – Artlista

Nedan återfinns en komplett artlista över samtliga påträffade fågelarter från Callunas inventering vid Kummelbergets industriområde med omgivningarna våren-försommaren 2020.

Art	Vetenskapligt namn	Rödlistekategori (2020)
Bergfink	<i>Fringilla montifringilla</i>	
Björktrast	<i>Turdus pilaris</i>	NT
Blåmes	<i>Cyanistes caeruleus</i>	
Bofink	<i>Fringilla coelebs</i>	
Dubbeltrast	<i>Turdus viscivorus</i>	
Duvhök	<i>Accipiter gentilis</i>	NT
Entita	<i>Poecile palustris</i>	NT
Fiskmås	<i>Larus canus</i>	NT
Fisktärna	<i>Sterna hirundo</i>	
Gransångare	<i>Phylloscopus collybita</i>	
Grå flugsnappare	<i>Muscicapa striata</i>	
Grågås	<i>Anser anser</i>	
Gråhäger	<i>Ardea cinerea</i>	
Gräsand	<i>Anas platyrhynchos</i>	
Grönfink	<i>Chloris chloris</i>	EN
Grönsiska	<i>Spinus spinus</i>	
Grönsångare	<i>Phylloscopus sibilatrix</i>	NT
Gärdsmyg	<i>Troglodytes troglodytes</i>	
Hussvala	<i>Delichon urbicum</i>	VU
Härmsångare	<i>Hippolais icterina</i>	
Järnsparv	<i>Prunella modularis</i>	
Knipa	<i>Bucephala clangula</i>	
Koltrast	<i>Turdus merula</i>	
Korp	<i>Corvus corax</i>	
Kricka	<i>Anas crecca</i>	VU
Kråka	<i>Corvus corone</i>	NT
Kungsfågel	<i>Regulus regulus</i>	
Ladusvala	<i>Hirundo rustica</i>	
Lärkfalk	<i>Falco subbuteo</i>	
Lövsångare	<i>Phylloscopus trochilus</i>	
Mindre hackspett	<i>Dendrocopos minor</i>	NT
Mindre korsnäbb	<i>Loxia curvirostra</i>	
Morkulla	<i>Scolopax rusticola</i>	
Nötskrika	<i>Garrulus glandarius</i>	
Nötväcka	<i>Sitta europaea</i>	
Ormvråk	<i>Buteo buteo</i>	

Art	Vetenskapligt namn	Rödlistekategori (2020)
Ringduva	<i>Columba palumbus</i>	
Rödthake	<i>Erithacus rubecula</i>	
Rödstjärt	<i>Phoenicurus phoenicurus</i>	
Rödvingetrast	<i>Turdus iliacus</i>	NT
Skata	<i>Pica pica</i>	
Skogsduva	<i>Columba oenas</i>	
Skogssnäppa	<i>Tringa ochropus</i>	
Skäggdopping	<i>Podiceps cristatus</i>	
Sothöna	<i>Fulica atra</i>	
Stare	<i>Sturnus vulgaris</i>	VU
Steglits	<i>Carduelis carduelis</i>	
Stenkäck	<i>Coccothraustes coccothraustes</i>	
Stenskvätta	<i>Oenanthe oenanthe</i>	
Storskarv	<i>Phalacrocorax carbo</i>	
Storskrake	<i>Mergus merganser</i>	
Större hackspett	<i>Dendrocopos major</i>	
Svarthätta	<i>Sylvia atricapilla</i>	
Svartmes	<i>Periparus ater</i>	
Svartvit flugsnappare	<i>Ficedula hypoleuca</i>	NT
Sädesärta	<i>Motacilla alba</i>	
Sävsparv	<i>Emberiza schoeniclus</i>	NT
Talgoxe	<i>Parus major</i>	
Taltrast	<i>Turdus philomelos</i>	
Tofsmes	<i>Lophophanes cristatus</i>	
Tornseglare	<i>Apus apus</i>	EN
Trädgårdssångare	<i>Sylvia borin</i>	
Trädkrypare	<i>Certhia familiaris</i>	
Trädpiplärka	<i>Anthus trivialis</i>	
Törnsångare	<i>Sylvia communis</i>	
Vigg	<i>Aythya fuligula</i>	



Hemsida: www.calluna.se • E-post: info@calluna.se • Telefon växel: 013-12 25 75

Huvudkontor: Calluna AB, Linköpings slott, 582 28 Linköping