

Gestaltningsprogram för Lillängens förskola

Detta dokument syftar till att beskriva och förtydliga gestaltningen inom detaljplan Lillängens förskola. Gestaltungsprinciperna nedan är inte kopplade till planbestämmelser, utan regleras genom avtal med fastighetsägare. Dokumentet syftar även till att fungera som riktlinje i projektet efter planskedet och utgöra stöd för kommunen vid bygglovsprövningen.

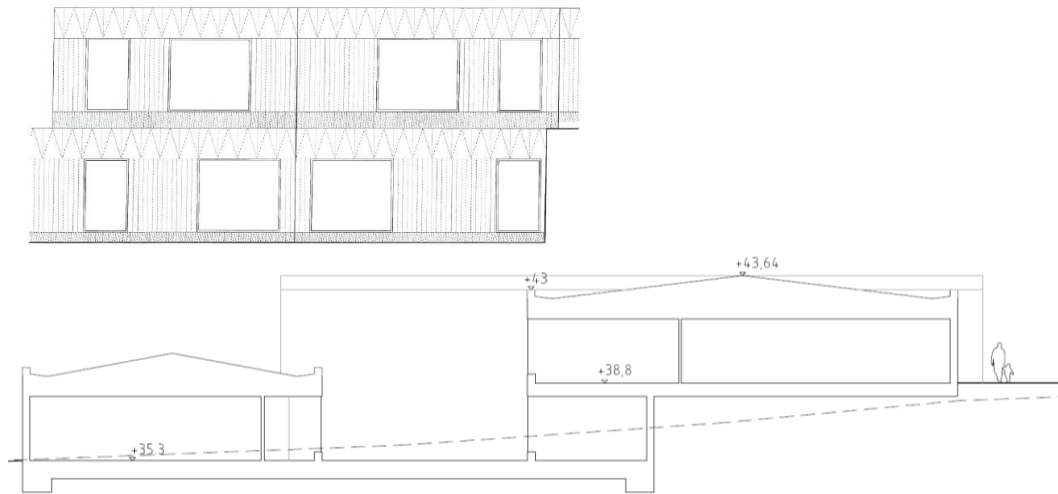
Utformning av volym

Byggnadens volymintryck från omkringliggande bostäder, gator och park ska minimeras genom att till exempel vara uppbruten, förskjutet i flera delar eller utformas med rundad form eller dylikt.



Exempel på utformning av byggnad (Marge Arkitekter, 2018).

Volymerna bäddas in i terrängen. Fastigheten får inte plansprängas i sin helhet, utan byggnad och gård ska anpassas till befintlig terrängs kvaliteter.



Exempel på anpassning till terrängen med en byggnad med suterrängvåning (Marge Arkitekter, 2018).

Utformning av gård

Gården ska utformas så långt som möjligt på ett naturligt sätt, där konstmaterial undviks. Så mycket som möjligt av befintlig vegetation, berghällar och terräng ska bevaras. Vid nyplanteringar väljs inhemska arter med blommande och bärande buskar och träd såsom rönn och körsbär. Fällda trädstammar bör i någon omfattning lämnas på gården för lek men som också har biologiska värden (faunadepå). Natur/parkmark utanför kvartersmark får inte schaktas för anläggning inom kvartersmark.



Exempel på gård i naturlig miljö och på fällda träd som bevaras (Liljewall arkitekter, 2018).

Fasader, material och kulörer

Kulör och fasadmaterial ska väljas med omsorg för att harmonisera med omgivningen. Klara kulörer ska undvikas.



Exempel på fasadmaterial i trä, plåt och fibercement i faluröd kulör (Marge Arkitekter, 2018).

Om prefabricerade byggelement används ska dessa uppnå en hög medveten gestaltning och utformas med stor omsorg för att uppnå en god helhetsverkan. Elementskarvar ska inte upplevas som skarvar utan vara en del av gestaltningen.