

# Illustrationsbilaga Samråd Östra Nacka Strand Detaljplan 6

SAMRÅD ÖSTRA NACKA STRAND  
DETALJPLAN 6

ARKITEKT: WHITE ARKITEKTER  
BYGGAKTÖR: GENOVA OCH SBB

DATUM. 2024.09.11



# Innehållsförteckning

<u>PLATSEN</u>	<u>4</u>	<u>PLANER</u>	<u>36</u>
BEBYGGELSE I SKÄGÅRDSLANSKAP	5	SAMTLIGA HUS	38
SITUATIONSPLAN	6	HUS A	41
		HUS B	44
<u>PROJEKTET</u>	<u>8</u>	HUS C	45
LEDORD	9	<u>SEKTIONER</u>	<u>46</u>
PLATSANALYS	10	FRÅN JARLABERG TILL FARLED	48
GESTALTNINGSPRINCIPER	12	HUS A	50
KULÖR	14	HUS B	51
MATERIALITET	16	HUS C	52
DEN NYA BEBYGGELSEN	18	SAMTLIGA HUS	54
DET NYA LANDSKAPET	20	<u>FASADER</u>	<u>56</u>
GÅRDSMILJÖ & LANDSKAPSELEMENT	23	FASAD MOT ÖST	58
FÖRSKOLAN	24	FASAD MOT VÄST	59
NATURLEK & UTOMHUSPEDAGOGIK	26	FASAD MOT ÖST	60
		FASAD - UTSNITT	61
<u>ILLUSTRATIONER</u>	<u>28</u>	FASADER MOT SÖDER	62
FÅGELVY #1	30	<u>FAKTABLAD</u>	<u>64</u>
FÅGELVY #2	31	YTSAMMANSTÄLLNINGAR	65
KVARTERSGATAN MOT ÖSTER	32		
VY MELLAN HUSEN	33		
JAKOBSDALSVÄGEN MOT VÄSTER	34		

# Platsen

---

# BEBYGGELSE I SKÄGÅRDSLANSKAP

***Nacka Strand utvecklas idag till en levande stadsdel med direkt närhet till såväl skärgården som centrala Nacka och Stockholms innerstad. Planområdet präglas av sin kontext mellan Jarlaberg och Augustendalsvägen samt en storlagen utsikt över Stockholms farled.***

Det aktuella bebyggelseområdet ligger i Östra delen av Nacka Strand och präglas idag av grupper av bebyggelse från olika tidsepoker belägna på olika nivåer i landskapet som sluttar ned mot Saltsjön. De aktuella fastigheterna kantas i sydväst av punkthusbebyggelse längs Jakobsdalsvägen, Jarlabergs högt belägna gårdskvarter i sydöst, ett skogsparti ned mot Augustendalsvägens punkthus nordväst samt ett skogsområde i nordost.

Områdets som ska bebyggas angörs från Jakobsdalsvägen i söder. Här finns idag en vändplan med markparkering och en och svåråtkomlig koppling mellan förskolan och Jarlaberg ned i skogen. I områdets sydvästra del finns en koppling ned till Nacka Strands centrala torg med tillgång till service och kommunal buss- och båttrafik.

Syftet med detaljplanen är att möjliggöra bostadsbebyggelse i slutet på Jakobsdalsvägen. Ambitionen med projektet är att skapa en kvalitativ boendemiljö som tar till vara på platsens unika förutsättningar med utsikt över Stockholms inlopp. Tillskottet i Nacka Strands siluett ska verka i samklang med och läka ihop Jarlaberg på höjden och punkthusbebyggelsen utmed Augustendalsvägen.

Bebyggelsen i planförslaget ska utformas för att skapa ett nytt kvalitativt tillskott till stadsbilden och en ny årsring med koppling till Nacka Strands historiska utveckling från industri till kontor och idag bostäder.

Den nya bebyggelsens gestaltning hämtar inspiration i närområdets arkitekturhistoriska bebyggelse, där en rationell indelning av funktioner präglar fasaden och visar sig i ett tydligt och regelbundet grid.

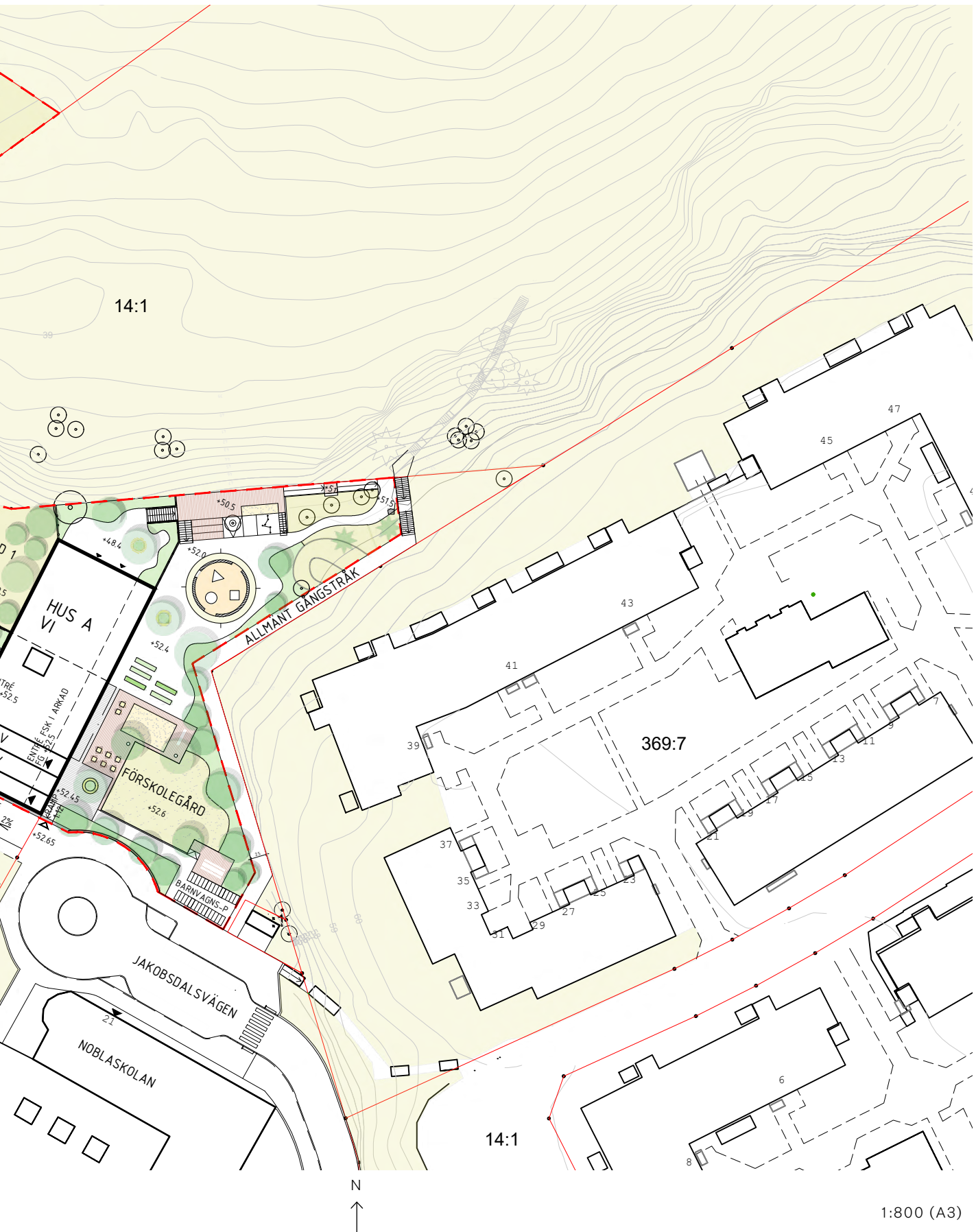
Den vilda skogens möte med den nya lokalgatan sker successivt genom en gradient av grönska och väl genomarbetad landskapsplanering.



BILD HÄMTAD FRÅN GOOGLE EARTH

# SITUATIONSPLAN





# Projektet

---



# LEDORD

**Ledord för gestaltningen av nya bebyggelsen är:**

## ***Natur, Upplevelserik, Sammanhängande & Framåtblickande***

Varje ledord har kompletterats med gestaltungsprinciper för bebyggelsens karaktär och samspel med omgivning:

### *NATUR*

- Naturparkens omslutenhet av grönskan.
- Bebyggelsens möte med naturen och branten. Naturens karaktär ska fortsätta fram till bostadsgårdarna.
- Skärgårdslandskapet, ett uttryck är att det finns obebyggda områden med naturmark, gröna foten.

### *UPPLEVELSERIK*

- Utblickar från Jakobsdalsvägen.
- Skogens trolska karaktär med stubbar, berg och stenar klädda med mossa.
- Landskapet, topografin och platsen. Dramatiska skillnader.
- Kontrasten mellan Jakobsdalsvägen och branten/naturen.

### *SAMMANLÄNKANDE*

- Ny bebyggelse följer och klättrar med topografin och befintlig bebyggelse.
- Ny bebyggelse bidrar till att läka ihop bebyggelsen mellan Jarlaberg och punkthusen ut med Augustendalsvägen.
- Kulörer som smälter in i befintlig bebyggelse.
- Ny bebyggelse sammanlänkas med naturen.

### *FRAMÅTBlickANDE*

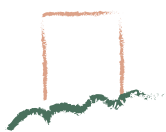
- Ett kvalitativt tillskott till stadsbilden.
- En ny årsring med koppling till utvecklingen industri - kontor - bostad.
- En siluett i samklang med Jarlaberg och Augustendal.

# PLATSANALYS

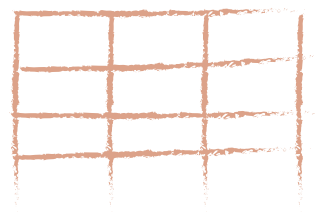
## KULTURMILJÖ & RIKSINTRESSE



"DE SAMMANBYGGDA HUSKROPPARNAS NEDTRAPPANDE BEBYGGELSE MOT FARLEDEN SOM TILLSAMMANS MED FASADER I SLAGET, OLIKBRÄNT TEGEL ÄR TYDLIGT ANPASSADE TILL TOPOGRAFIN OCH GRÖNSKAN I SKÄRGÅRDSLANDSKAPET."



"PUNKTHUSENS VARS BYGGNADSTYP MED "SLÄPP" MÖJLIGGÖR SKÄRGÅRDSLANDSKAPETS FORTSÄTTA SYNLIGHET. DE SAMMANHÄNGANDE "MUSTIGA" KULÖRERNA SOM INORDNAR SIG I LANDSKAPETS NYANSER."

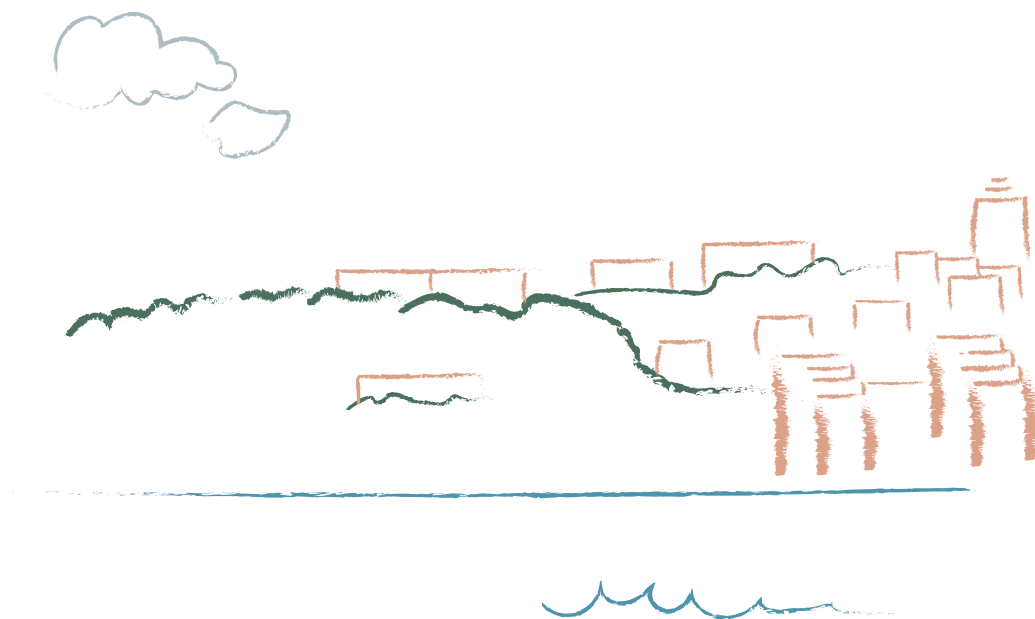


"POSTMODERNISTISKT UTFORMADE KONTORS- OCH BOSTADSHUS DÄR TÄTA STORA RUTINDELADE FÖNSTERPARTIER OCH TEGELFASADER GER ETT FORMSPRÅK SOM ANKNYTER TILL INDUSTRIERNAS FLERVÅNINGSBYGGNADER UNDER 1900-TALET'S FÖRSTA HÄLFT. PUNKTHUS FRÅN SAMMA TID I EN TYDLIGARE BOSTADSARKITEKTUR SOM TYCKS INSPIRERAD AV 1950-TALET; PUTSFASADER I MUSTIGA KULÖRER OCH PYRAMIDFORMADE, FLACKA TAK."

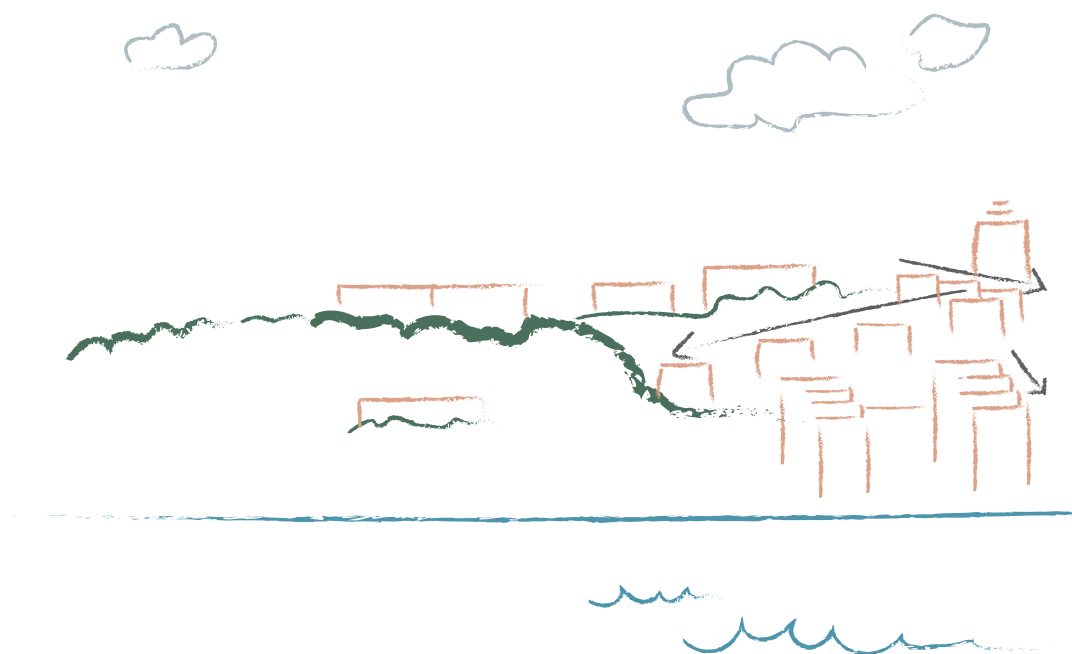
\*CITAT UR KÄNSLIGHET- OCH TÅLIGHETSANALYS NACKA STRAND 230526



PLATSEN PRÄGLAS AV UTBLICKAR MOT SKOGEN OCH SKÄRGÅRDEN



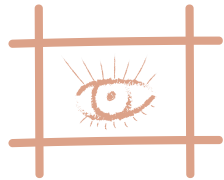
SILUETTEN FRÅN FARLEDEN PRÄGLAS AV EN GRÖN FOT VID VATTNET OCH EN ÖVRE TRÄDRIDÅ



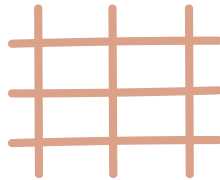
BEBYGGELSEN TRAPPAS LÄNGS SPRICKDALAR NED MOT VATTNET

# GESTALTNINGSPRINCIPER

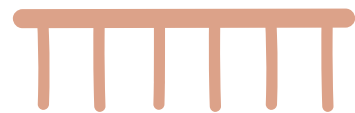
## VOLYM OCH FASAD



UTBLICKAR



GRID



ARKAD

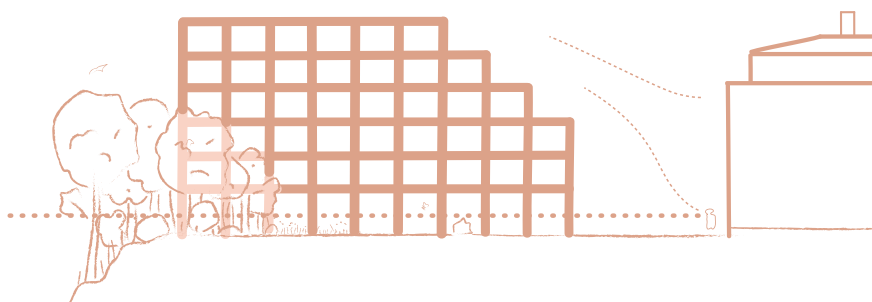
BYGGNADERNA GESTALTAS MED GENERÖSA UTBLICKAR ÖVER SKÄRGÅRDEN OCH PLOCKAR UPP ELEMENT SOM ETT TYDLIGT FASADGRID OCH EN ARKAD I HUS A FRÅN DEN BEFINTLIGA BEBYGGELSEN.



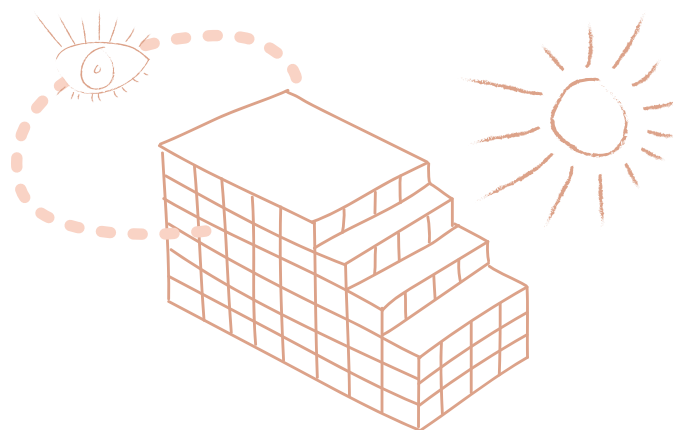
BEBYGGELSEN FÖRSKJUTS I PLAN FÖR ATT MINSKA PÅVERKAN I SKOGEN OCH FÖRSTÄRKA BEBYGGELSENS TRAPPNING I HÖJD



BEBYGGELSEN TRAPPAS NED LÄNGS MED GATAN FÖR ATT SYNLIGGÖRA TOPOGRAFIN I SILUETTEN



BEBYGGELSEN HAR EN LÄGRE SKALA MOT GATAN. MELLANRUMMEN MELLAN HUSEN SKAPAR UTBLICKAR MOT SKOG OCH LANDSKAP



BYGGNADERNAS GESTALTNING PRÄGLAS AV STORA BOENDEKVALITETER MED TERRASSER I SÖDER OCH UTBLICKAR MOT SKÄRGÅRDEN



ENTRÉGÅRDARNA GESTALTAS MED EN GRADVIS ÖVERGÅNG FRÅN SKOGENS VILDA NATUR TILL KVARTERSGATANS MER STADSMÄSSIGA KARAKTÄR

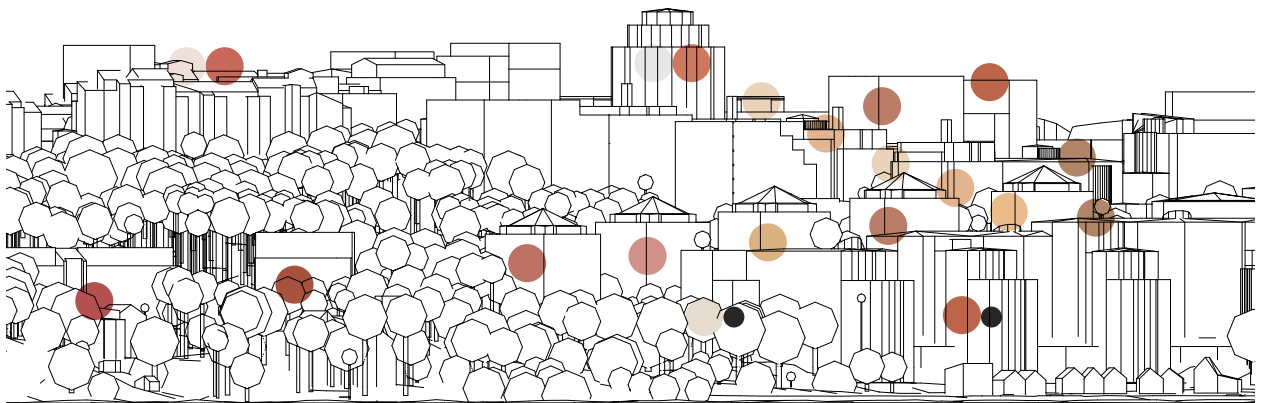
# KULÖR

BEFINTLIGT & NYTT

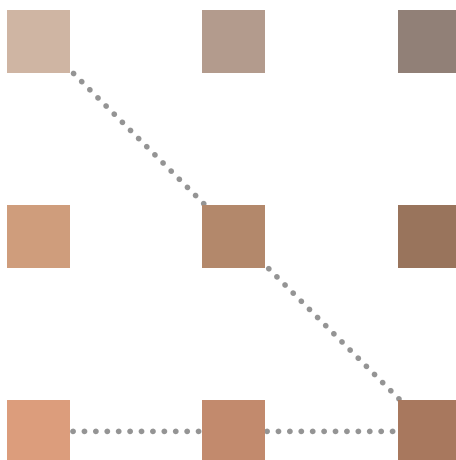
## Material- och kulörval för den nya bebyggelsen hämtar inspiration från Nacka Strands historia.

Bebyggelsens utförs i en kulörrymd som knyter an till områdets varma tegel- och putstoner för att smälta in i den befintliga omgivningen och läka ihop de olika årsringar som syns i siluetten.

En progression av toner mellan husen understryker uppdelningen i olika byggnader som individer i en helhet.



KARTLÄGGNING KULÖRER BEF. BEBYGGELSE





FÄRGSÄTTNING INOM KULÖRRYMD ALT #1  
FÖRESLAGEN KULÖR NY BEBYGGELSE INRINGAD



FÄRGSÄTTNING INOM KULÖRRYMD ALT #2  
FÖRESLAGEN KULÖR NY BEBYGGELSE INRINGAD



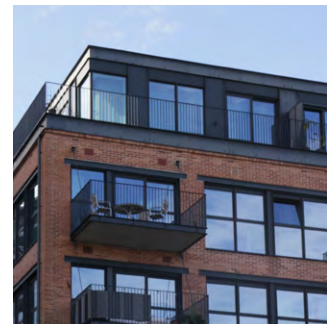
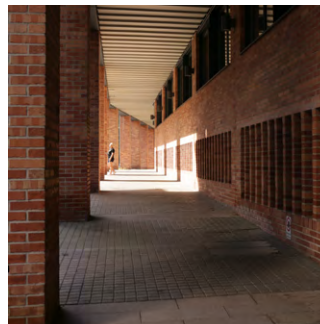
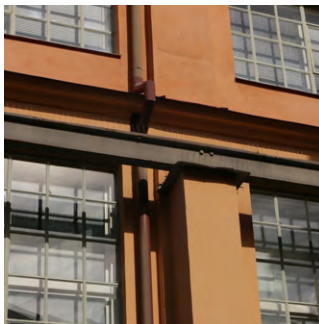
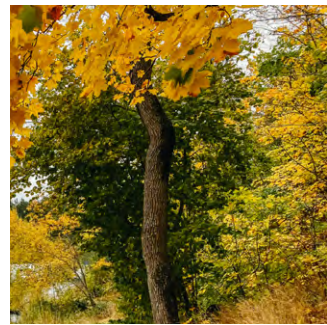
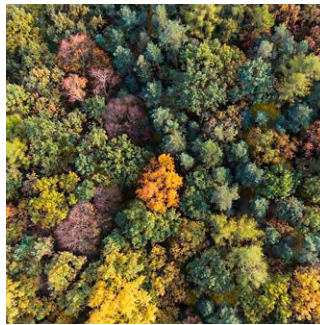
FÄRGSÄTTNING ALT #2 I KONTEXT

# MATERIALITET

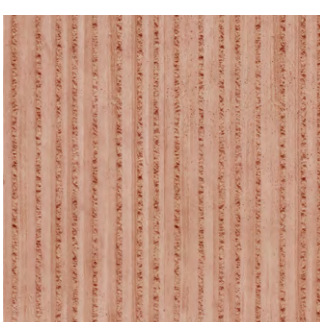
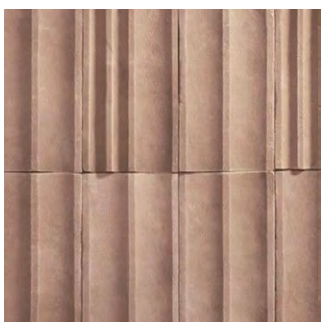
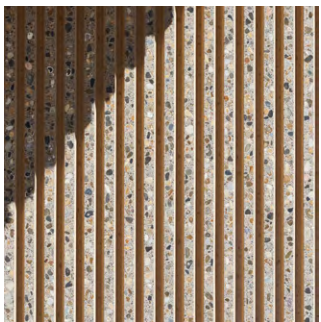
## BEFINTLIGT & NYTT

### **Ton i ton. Volym. Monokromt. Återbruk. Struktur**

Den nya bebyggelsen gestaltas i huvudsak som monokroma indvider vilka tillsammans bildar en vacker & subtil gradient i stadsbilden. Valet av kulör och det arkitektoniska uttrycket kan uppnås med olika material. Puts, tegel, lerputs, återbrukad betong mm. där särskild omsorg tas till materialets upplevda kulör, samt att hålla samman alla olika byggnadsdelar i samma kulörrymd.





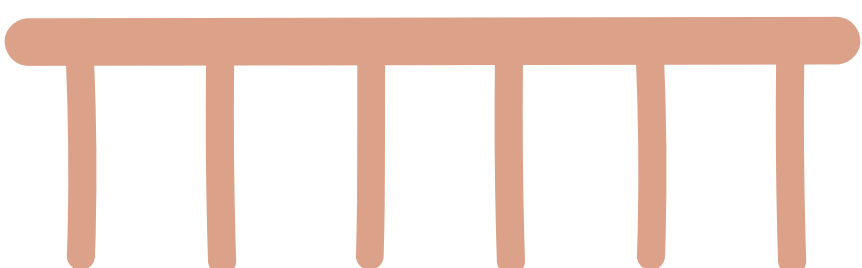
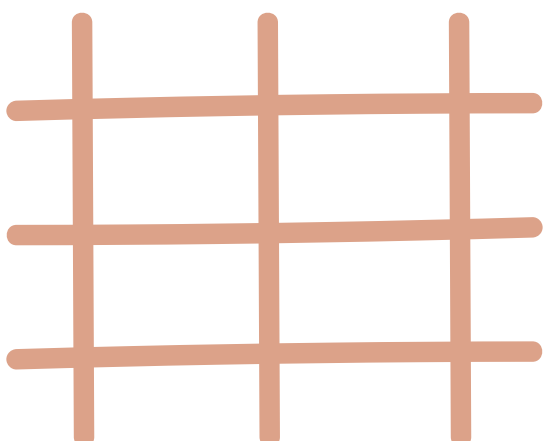
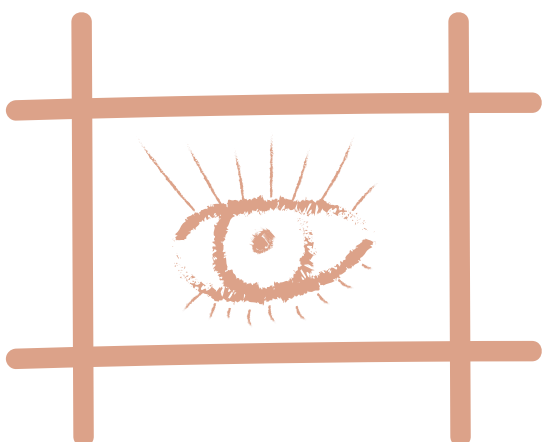


# DEN NYA BEBYGGELSEN

## GRID, ÖPPNINGAR & UTBLICKAR

En robust arkitektur med tydlig struktur. Den nya bebyggelsen gestaltas med ett regelbundet och öppet grid värdigt den synliga placeringen på berget. Detta ger byggnaderna en enkel men tydlig gestaltning, och knyter an till områdets historia med industri, kontor och bostäder. Gridet och dess öppningar möjliggör för en flexibel lägenhetsfördelning där samtliga nya bostäder får fina bostadskvaliteter med bra dagsljus och utblickar.





# DET NYA LANDSKAPET

Landskapsgestaltningen hämtar sin inspiration från de två landskapskaraktärer som dominerar platsen: skärgårdens karga klipphöllar och den dramatiska, skogsbeklädda norrsluttningen som slutligen landar i en skog nedanför berget. De två nya bostadsgårdarna blir en harmonisk mötesplats, en grön kanvas sett från gatan där det hårdgjorda sammanlänkas med skärgårdens klipphöllar och skogens lummiga famn.

Gårdarna delas upp i två nivåer, förenade av en social yta i form av ett trädäck som trappar sig ner och även erbjuder sittplatser med utsikt mot skogen. Den övre nivån skapar en välkomnande entréplats där angöring sker från kvartersgatan via gårdarna. Ramp och trappor leder upp till huvudentréer, soprum, förråd och ytor för cykelparkering.

Här finns även plats för samvaro, kontemplation och gemenskap, med rymliga ytor att röra sig fritt på. Den gemensamma uteplatsen skapar en social och samlade zon där klättrväxter skapar rumslighet utan att skärma av. Gårdens växtlighet utgörs av naturliga planteringar inspirerade av det karga och torra skärgårdslandskapet, ett samspel av prydnadsgräs och brokiga perenner. Ett blommande gårdsträd placerat centralt vid gårdens mittpunkt ger blickfång från husens huvudentréer.

Vegetationen skapar rumslighet och skärmar av mot den sociala ytan samtidigt som planteringsytorna bidrar till att fördröja dagvattnet från både gården och hustaken. Markmaterial av granit möter trä och tegel i en naturlig och ljus färgskala.

På den nedre nivån påminner skogens fuktiga och frodiga vegetation om naturens rikedom. Här trivs skuggälskande perenner som hosta och ormbunkar under flerstammiga träd i en grön och vild oas. Den nedre nivån blir ett sömlöst möte med den befintliga naturen och skogen som vetter mot norr. Här erbjuds även boplatser för skogens mindre invånare, med holkar för häckande fåglar och fladdermöss samt faunadepåer och död ved för insekter och svampar.

Från skogens djup och klipplandskapets råa karaktär sprider sig element över de nya gårdarna i form av klippblock från berget, död ved som viskar om tidens gång, träd som sträcker sig mot skyn och frodig växtlighet. På detta sätt skapar gestaltningen ett mjukt och välkomnande möte mellan gatans rörelse och naturens stillhet. Var man än befinner sig på gården öppnar sig utblickar mot den intilliggande skogen i norr, som ger en ständigt närvarande kontakt med naturen.



SITUATIONSPLAN GÅRDAR 1:400

# VILD NATUR & PLANTERAD GRÖNSKA



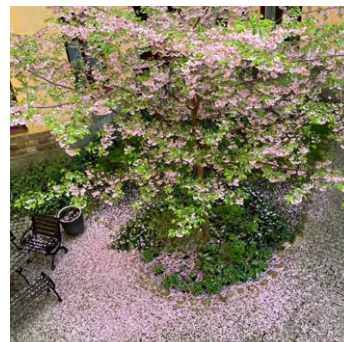
Kargt skärgårds-  
landskap



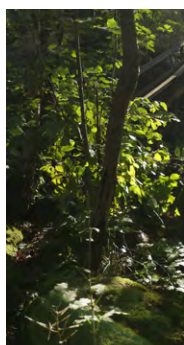
Perenner i kombination med  
prydnasgräs lockar pollinerande  
insekter



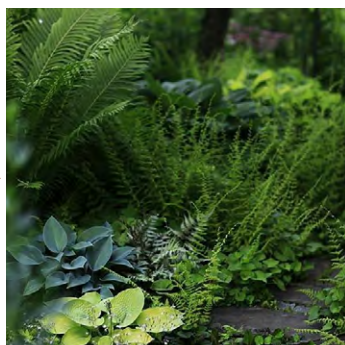
Naturlik plantering med växter som  
ger ett vilt och naturligt uttryck



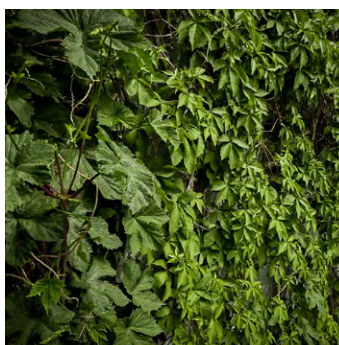
Gårdsträd med karaktär



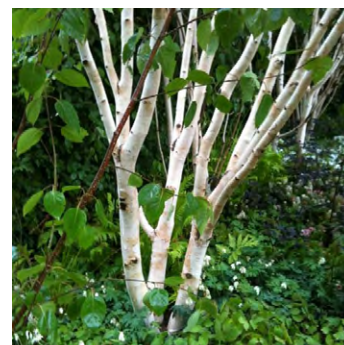
Fuktiga  
mossbeklädda  
klippor och skira  
träd i norrslutning.



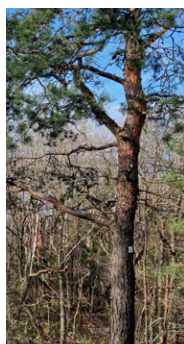
Grön oasis av ormbunkar och  
bredbladig skuggväxter:



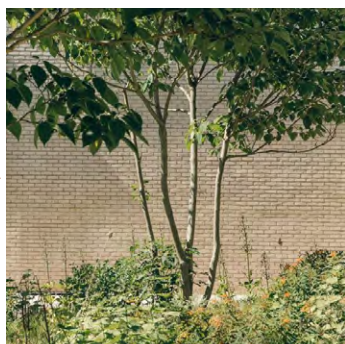
Klättrväxter föreslås  
planteras vid murar och  
skapa en grön känsla



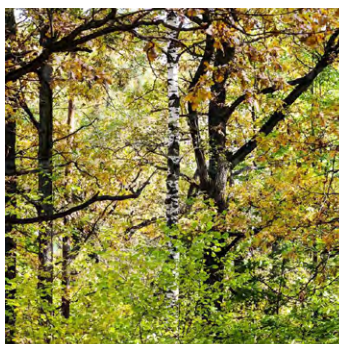
Flerskiktad grönska med  
flertammiga träd.



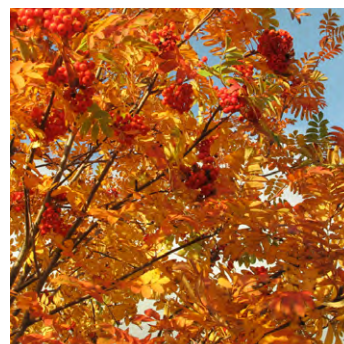
Befintlig  
blandskog



Variation i form och storlek



Inhemska arter med  
inspiration från befintlig  
vegetation

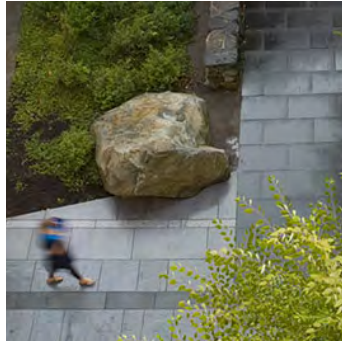


Bär och sprakande  
höstfärger

# GÅRDSMILJÖ & LANDSKAPSELEMENT



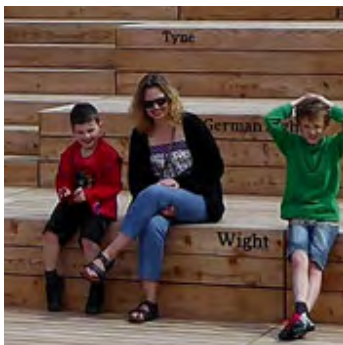
Naturstensblock och död ved som komplement till plantering



Element från intilliggande natur



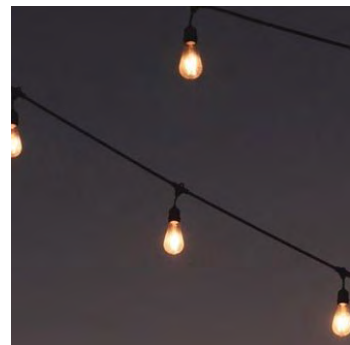
Sittmöbler, lösa



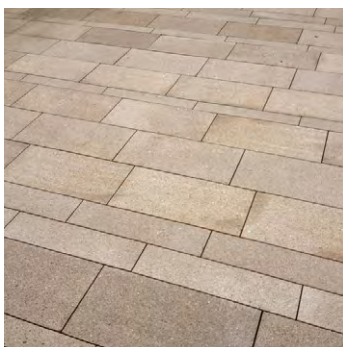
Trappor och sittgradäng



Pergola/linspänd klätterspaljé



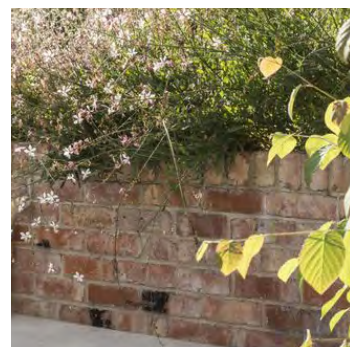
Linspänd belysning



Markbeläggning i en ljus naturlig kulör



Varma, levande kulörer



Lägre mur/upphöjd plantering/  
skulle kunna fungera som  
integrerad bänk

# FÖRSKOLAN

Att leka och lära behöver inte vara två skilda världar. När pedagogiken följer med utomhus, förenas lärandet med rörelse och gränserna mellan ute och inne blir mindre tydliga. Utevistelse bidrar även till bättre kunskapsinhämtning samtidigt som det ökar barnens mentala välbefinnande genom stressreducering och återhämtning. Förskolan blir en plats där fantasin får fritt spelrum och där lärandet på ett naturligt vis kan integreras i utomhusleken.

Gården ramar in av det klippiga berget mot Jarlaberg och mot norr av den skogbeklädda sluttningen med utblickar över trädkronorna. Den varierande topografin skapar spänning och utmaning samtidigt som den bjuder in till lek och rörelse.

Förskolan föreslås delas upp i tre nivåer där den övre och till ytan största nivån, nås via huvudentrén från gatan. Arkaden skulle kunna användas som uteateljén och på så vis skapa en mjuk övergång mellan ute och inne, samtidigt som den ger skugga och plats för aktiviteter. Zoner för lärande och lek skulle kunna placeras nära huset för att förenkla och uppmuntra att lärandet även kan ske utomhus. Takvatten kan samlas i vattentunnor för att senare kunna användas till t.ex. odling eller vattenleken. På den övre nivån kan en större yta för motorik och balans samt en dansbana för rörelse och samling med fördel placeras.

I norr kopplas gårdens olika nivåer samman av aktivitet och rörelse via en lekslänt. Förutom gradängen och trapporna skulle rörelse mellan nivåerna kunna utformas med rutschkana och klätterrep som uppmuntrar till utmanande aktivitet. Den nedre lekterrassen nås även tillgängligt via en slingrande stig som kopplar samman de två nivåerna.

Den nedre gårdsnivån föreslås även nås via den övre gården via en trappa. Den nedre gården kopplar till förskolans nedersta våningsplan.

Buskytor och naturlika planteringar ramar in förskolegården och ansluter till den befintliga naturmarken med nyplanterade som träd som skänker platsen svalkande skugga under de soliga sommardagarna.





# NATURLEK & UTOMHUSPEDAGOGIK



Naturslänt med utmanande topografi



Odling



Blommande och bärande fruktträd



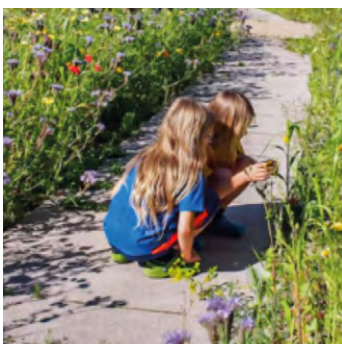
Kombination av natur och lek



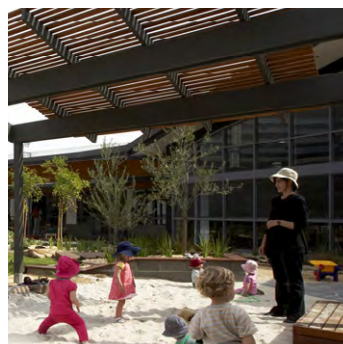
Lekbuskage med tåliga buskar



Naturstensblock och död ved som komplement till plantering



Naturpedagogik



Sol och vindskydd



Befintliga och nya träd skänker svalkande skugga och skyddar mot starka vindar



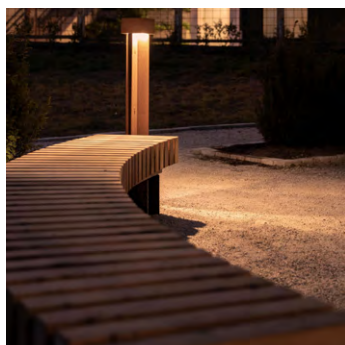
Lekfulla inslag



Klätterlek



Uteateljé



Sittbänk



Lek i slänt



Gradäng/trappa



Utstrüstning som bjuder in till balans och motorik



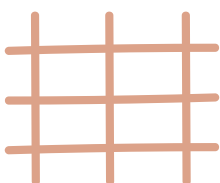
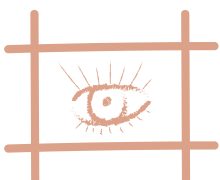
Vattenlek



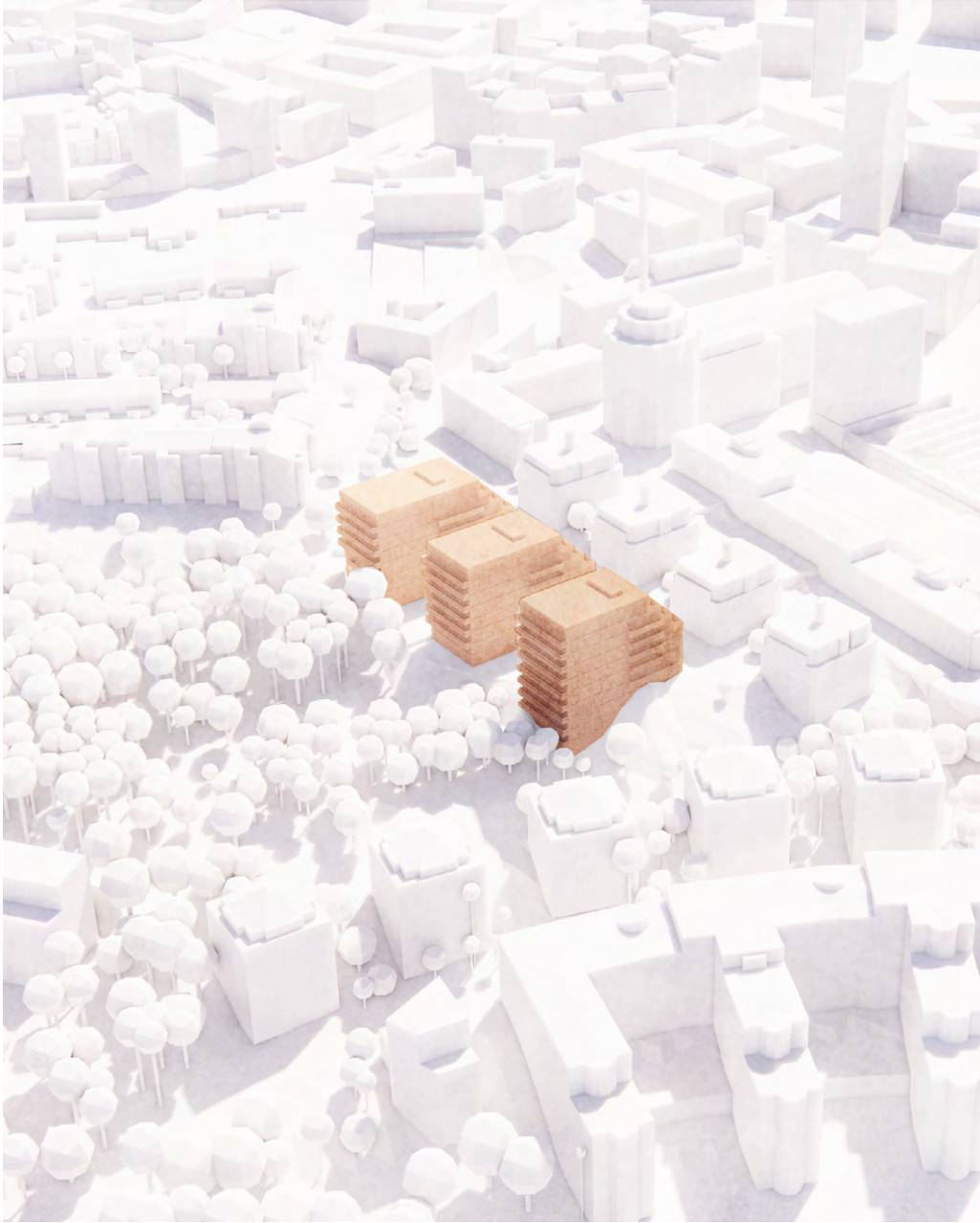
Lekutrustning av naturlig karaktär

# Illustrationer

---



# FÅGELVY #1



## FÅGELVY #2



# KVARTERSGATAN MOT ÖSTER





# VY MELLAN HUSEN



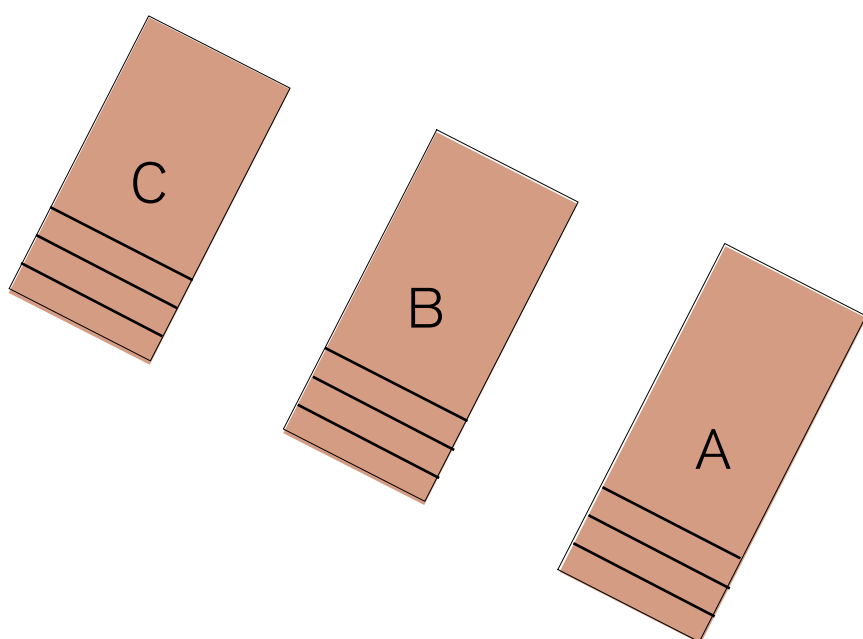
# JAKOBSDALSVÄGEN MOT VÄSTER



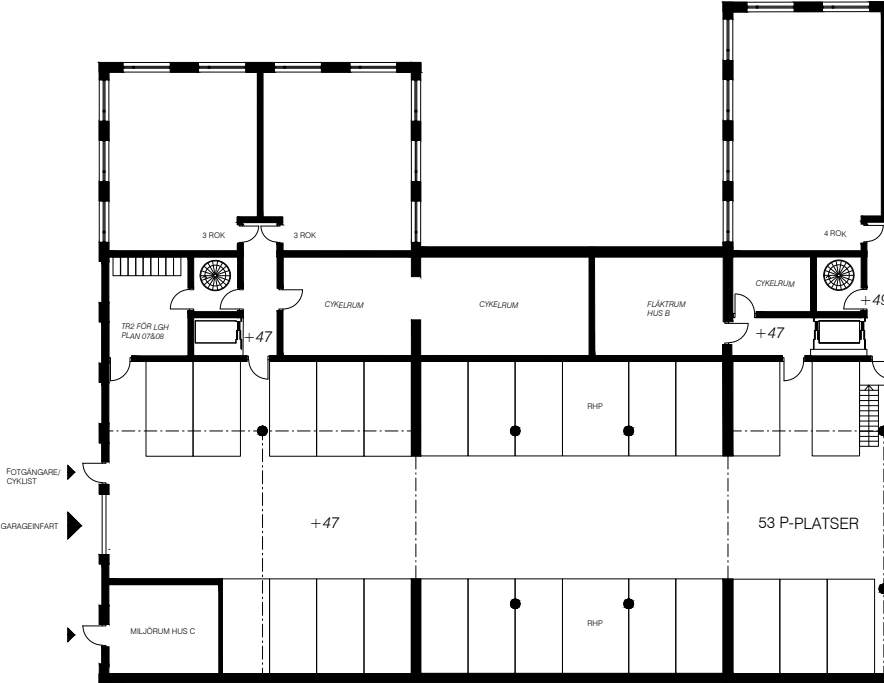


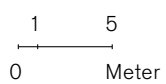
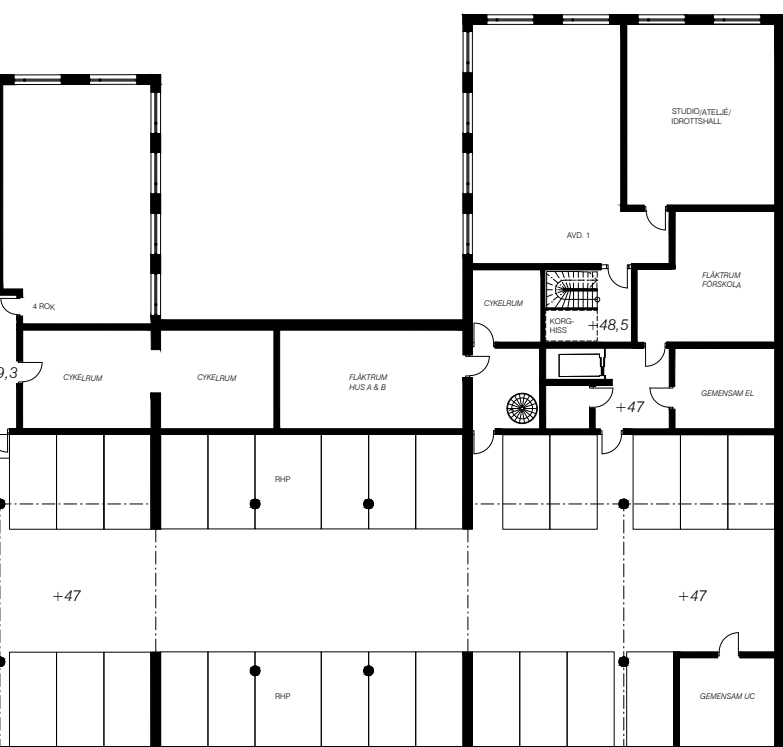
# Planer

---

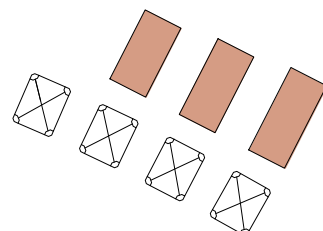


# SAMTLIGA HUS





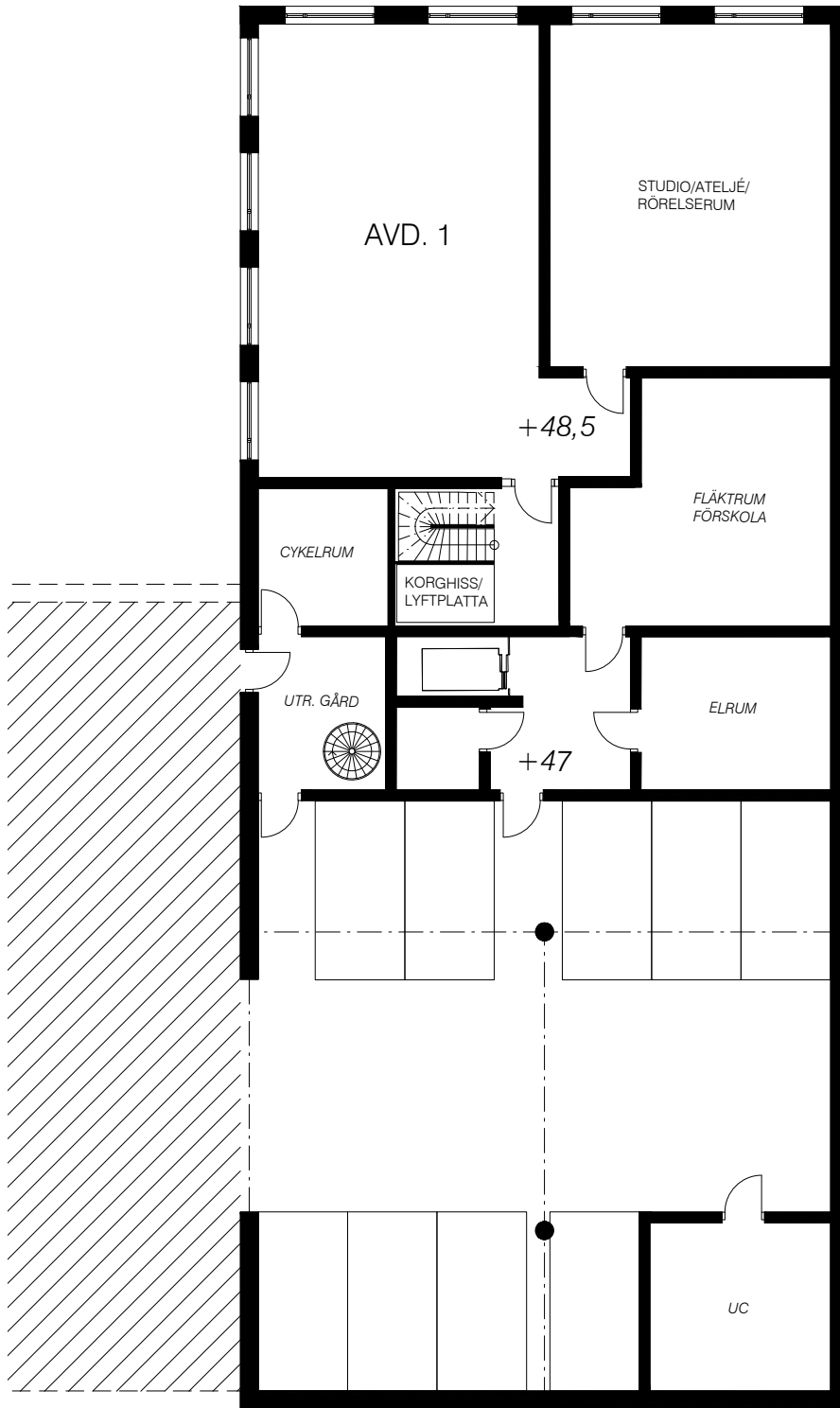
GARAGEPLAN PLAN 09 1:400



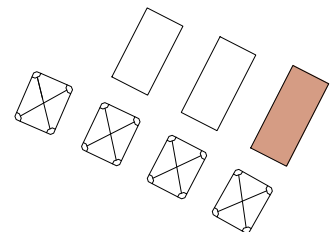




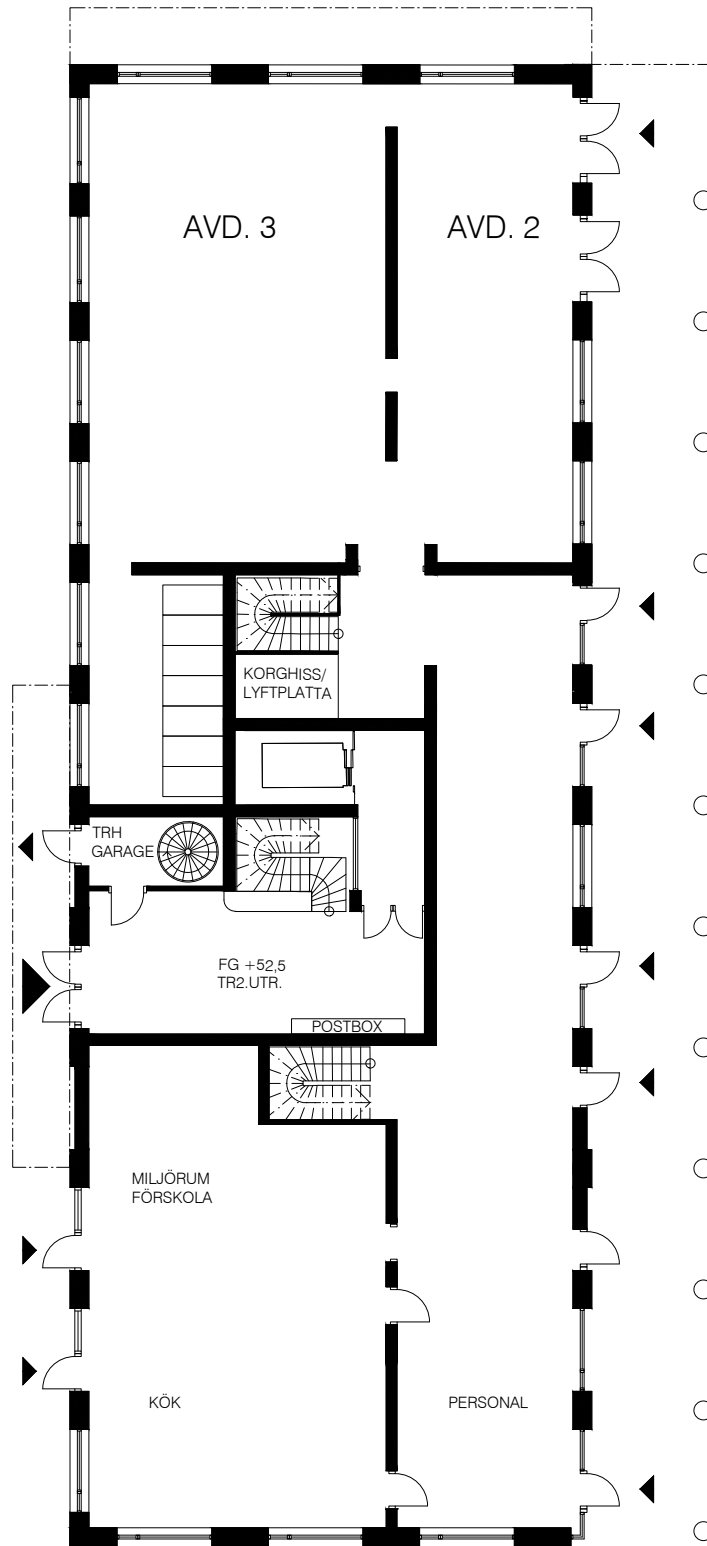
# HUS A



HUS A PLAN 09 (FÖRSKOLA) 1:200

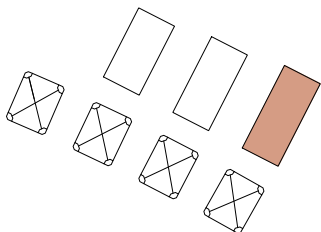


# HUS A



PLANER

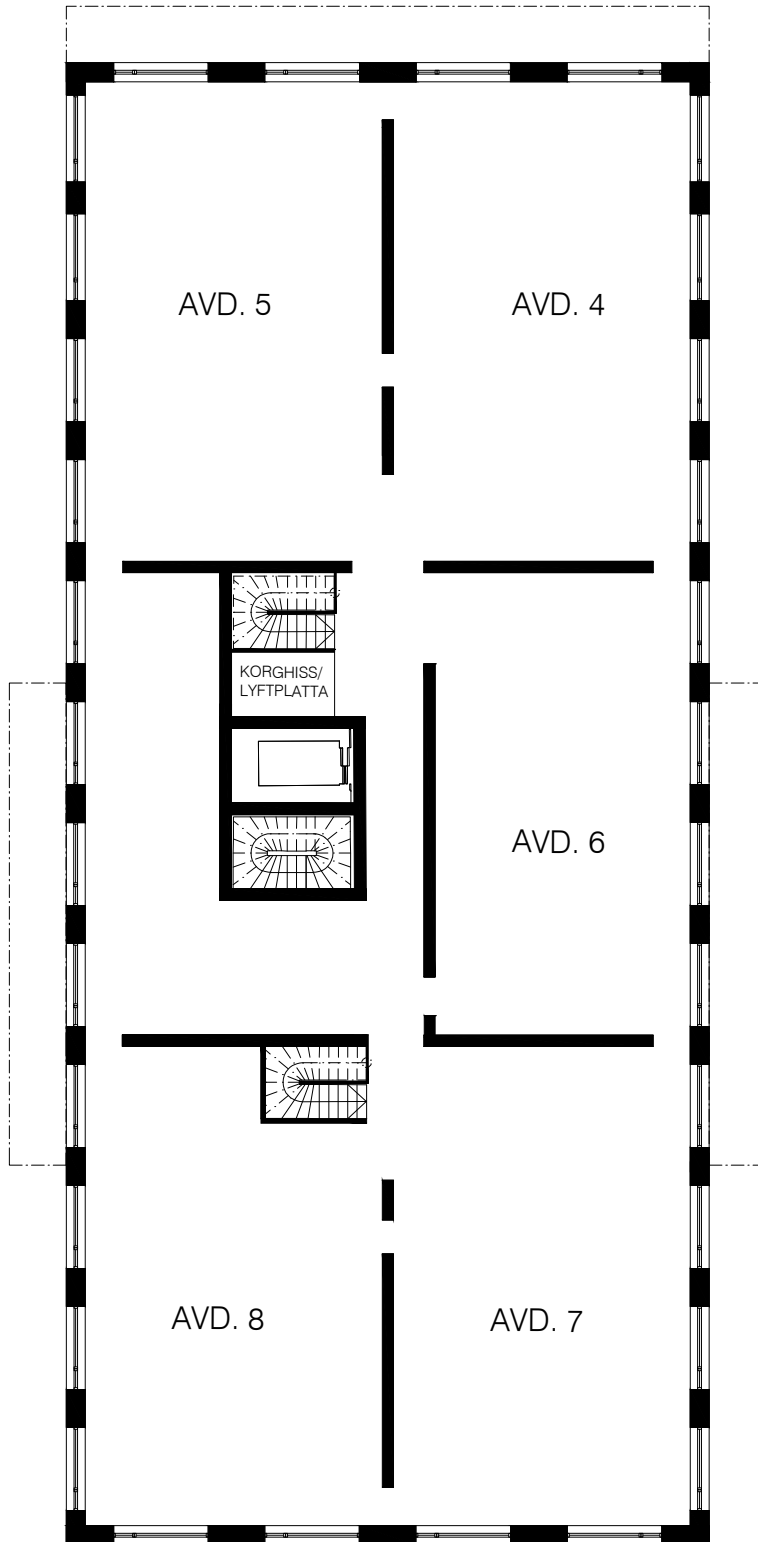
42



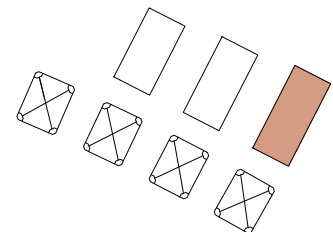
HUS A PLAN 10 (ENTRÉPLAN/FÖRSKOLA) 1:200



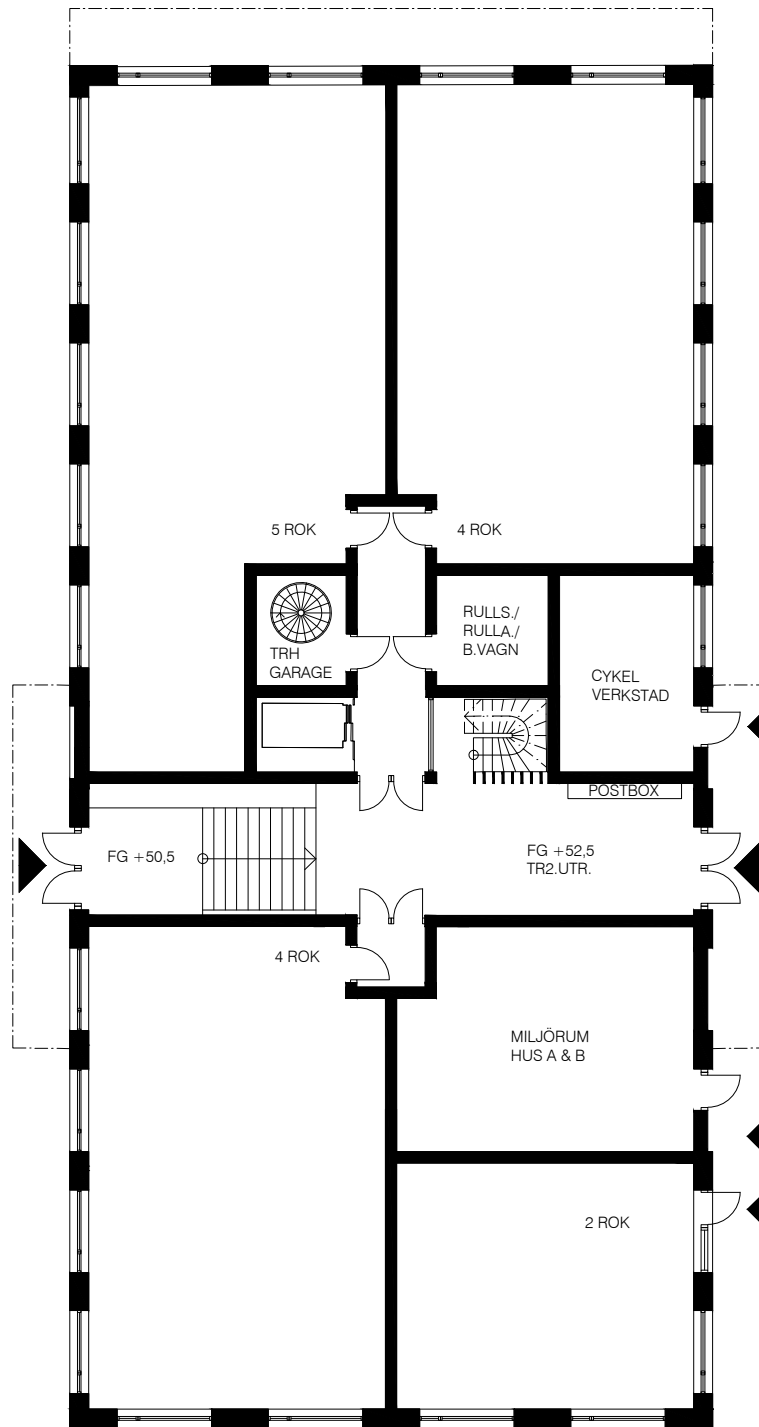
# HUS A



HUS A PLAN 11 (FÖRSKOLA) 1:200

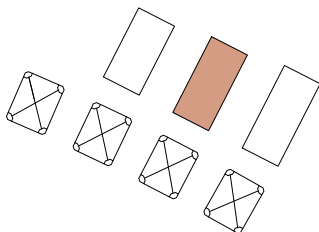


# HUS B



PLANER

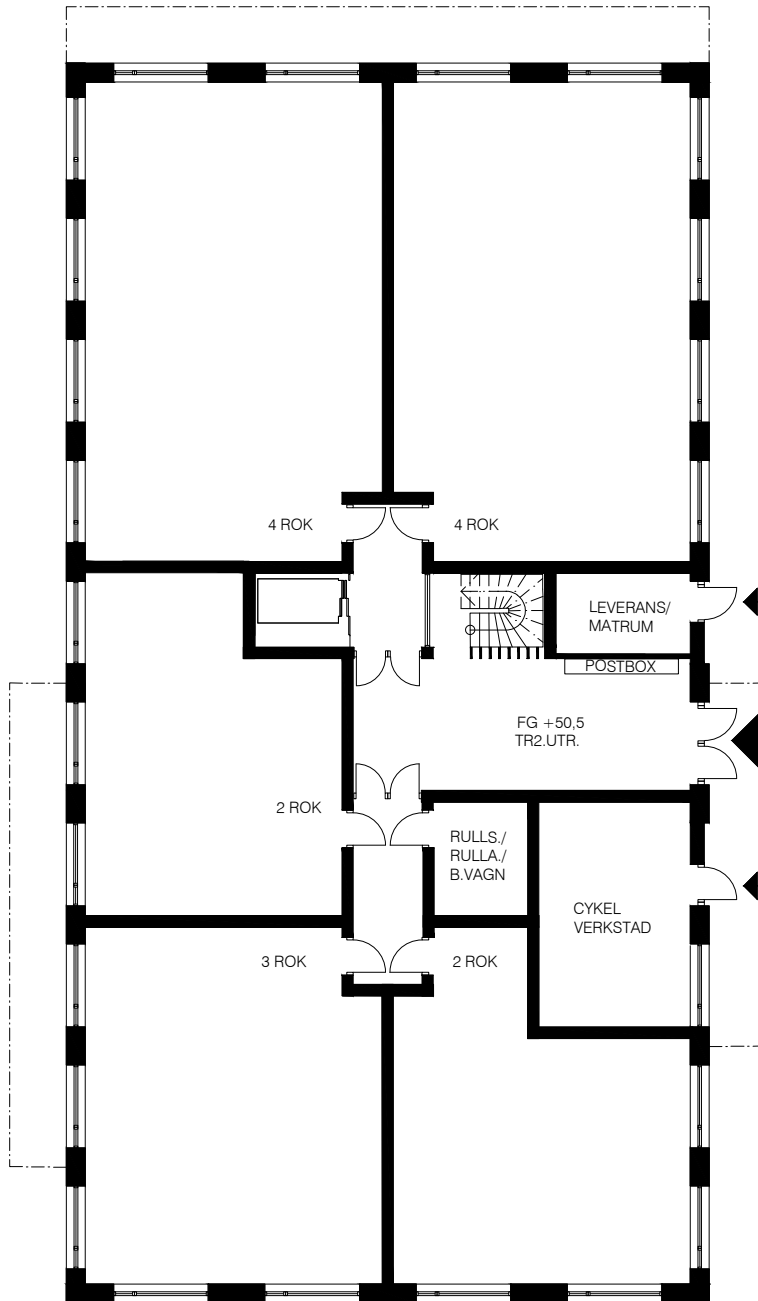
44



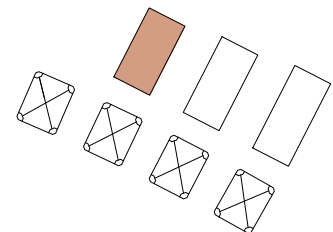
HUS B PLAN 10 (ENTRÉPLAN) 1:200

0 1 5  
Meter

# HUS C

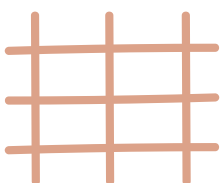
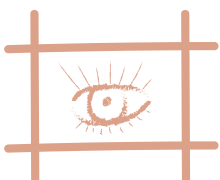


HUS C PLAN 10 (ENTRÉPLAN) 1:200

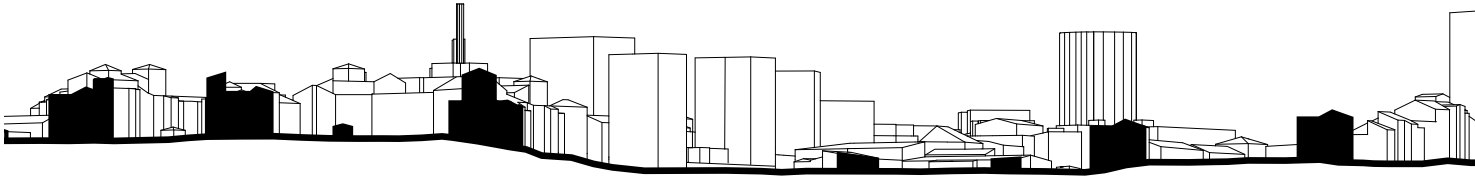


# Sektioner

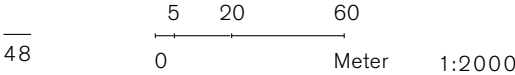
---



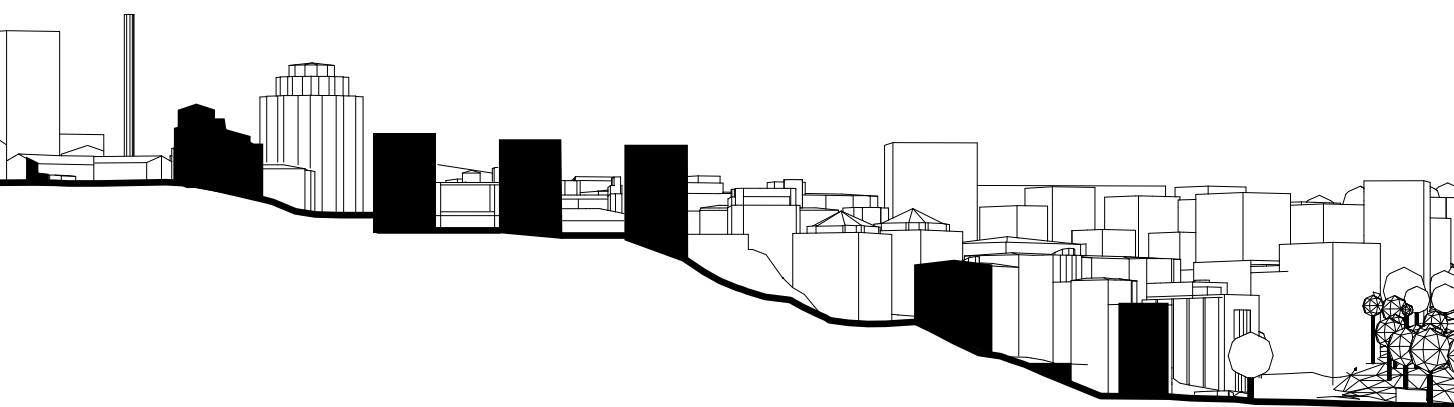
# FRÅN JARLABERG TILL FARLED



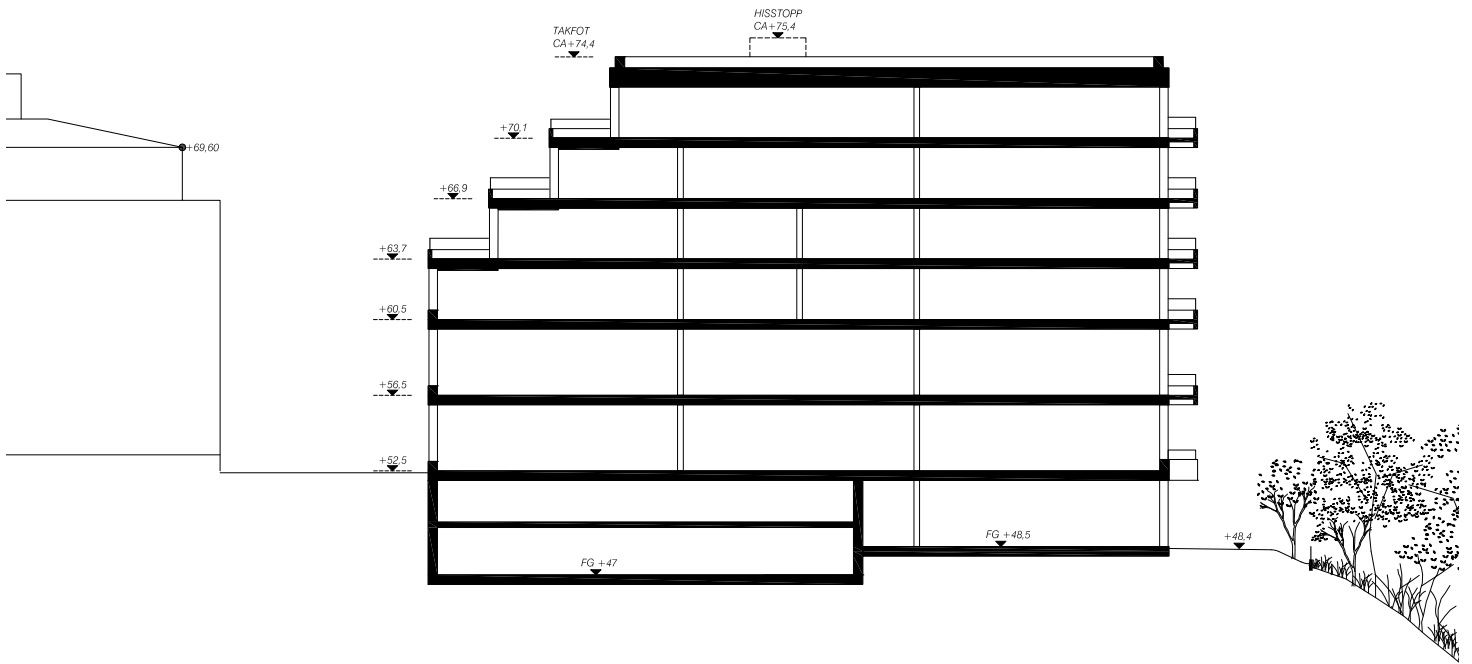
SEKTIONER



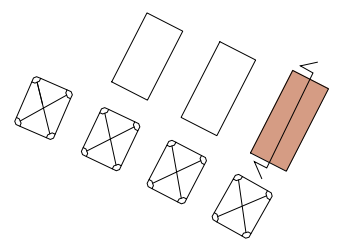




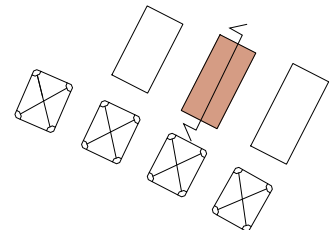
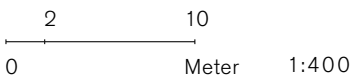
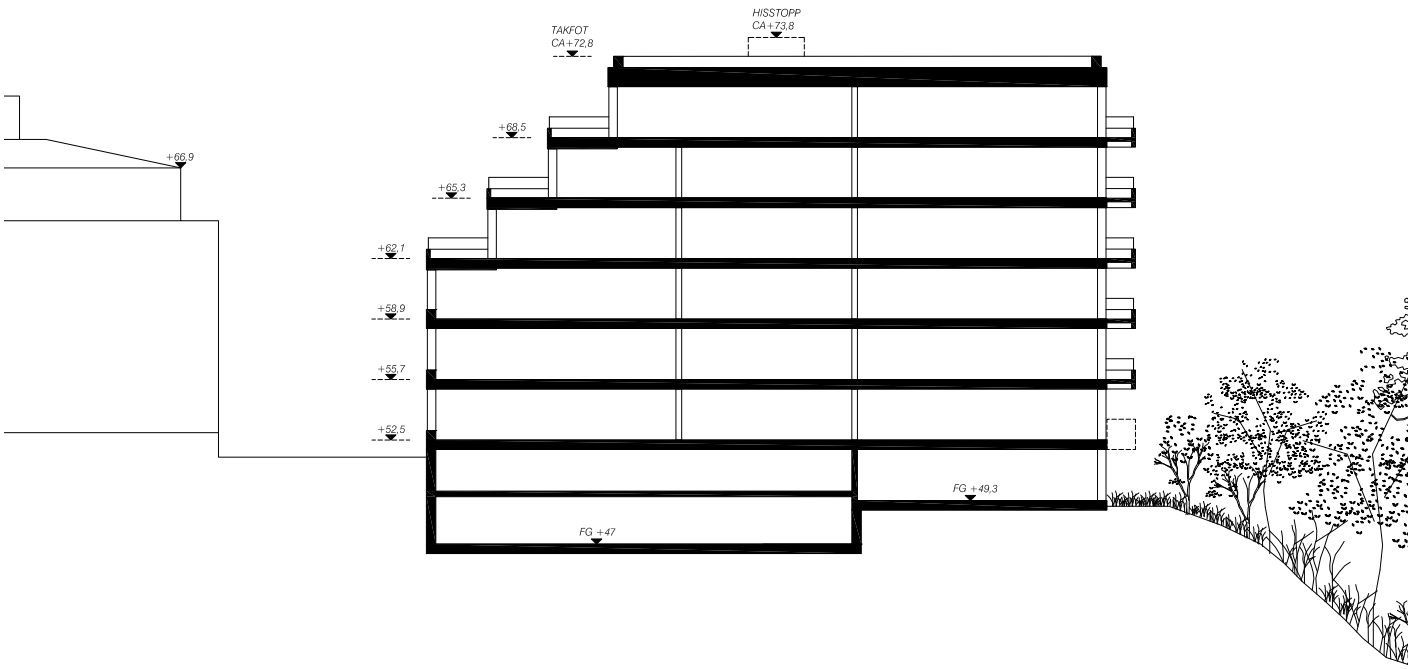
# HUS A



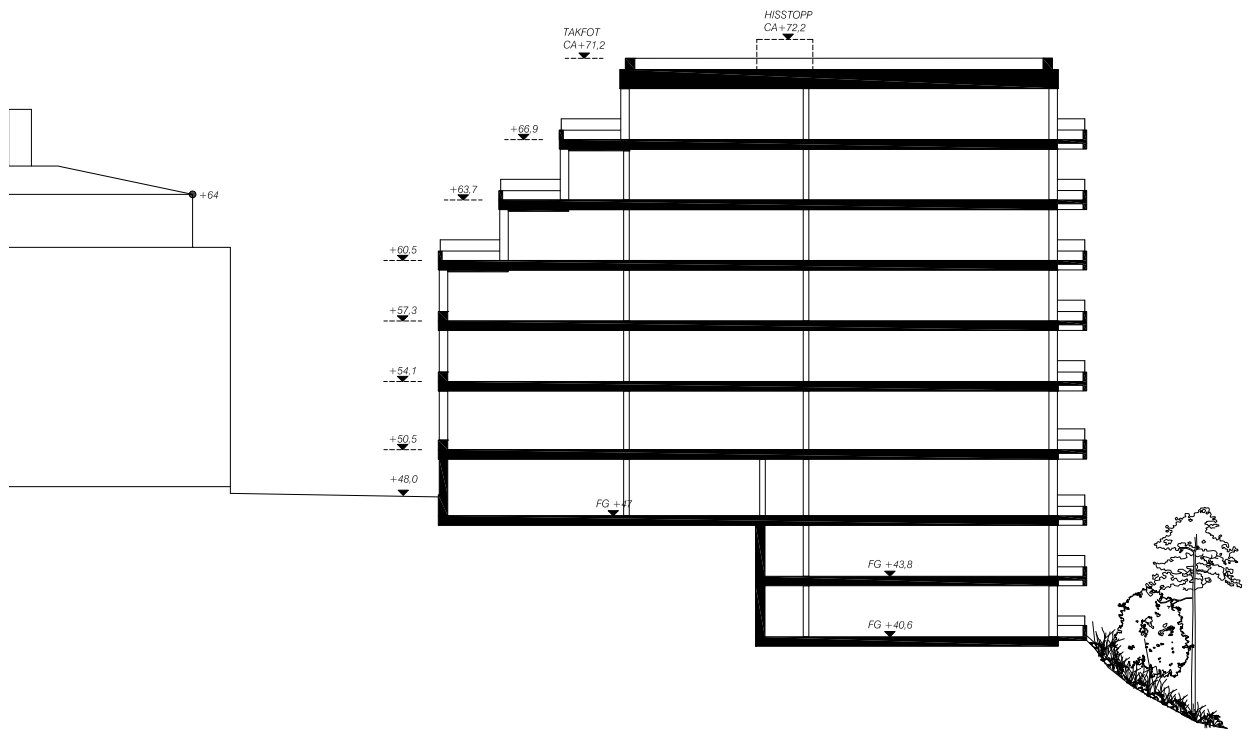
SEKTIONER



# HUS B



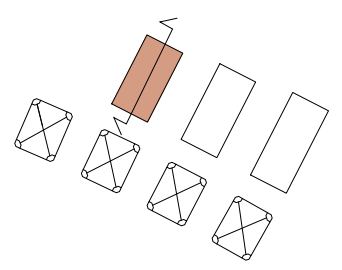
# HUS C



SEKTIONER

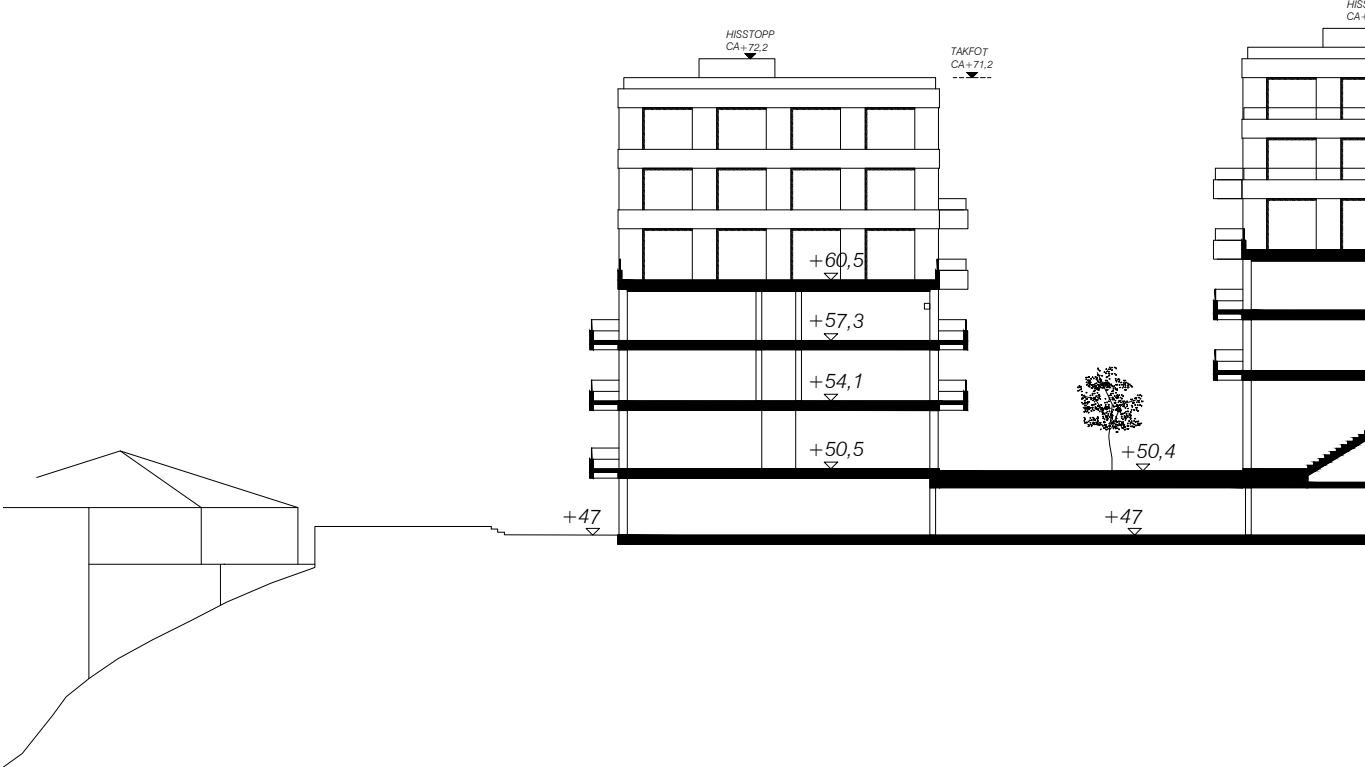


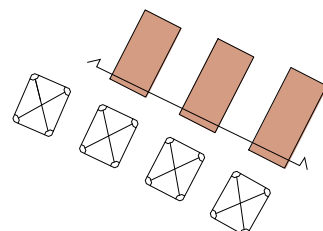
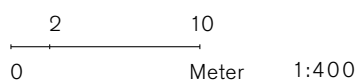
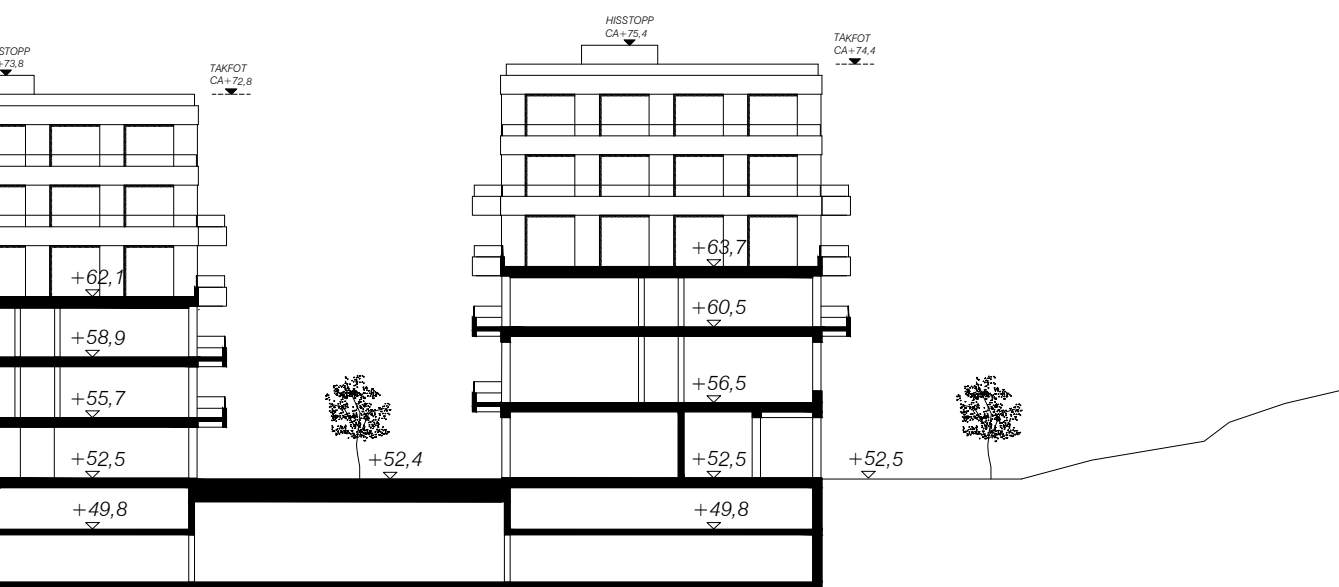
1:400





# SAMTLIGA HUS

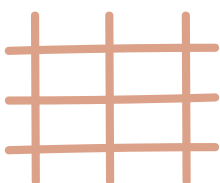
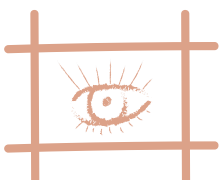




# Fasader

---



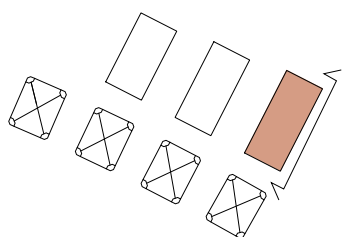


# FASAD MOT ÖST

HUS A MOT FÖRSKOLEGÅRD

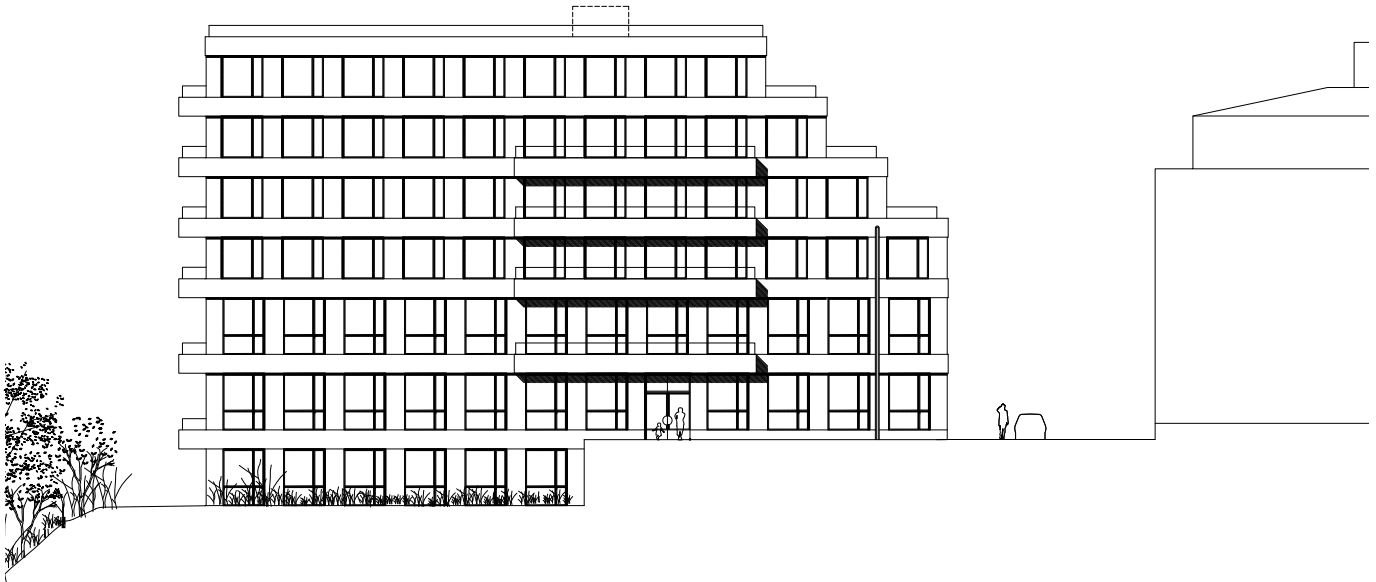


FASADER

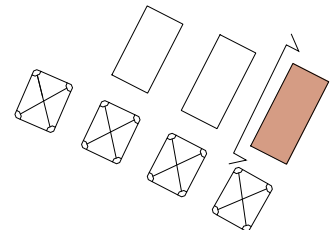


# FASAD MOT VÄST

HUS A MOT GÅRD #1

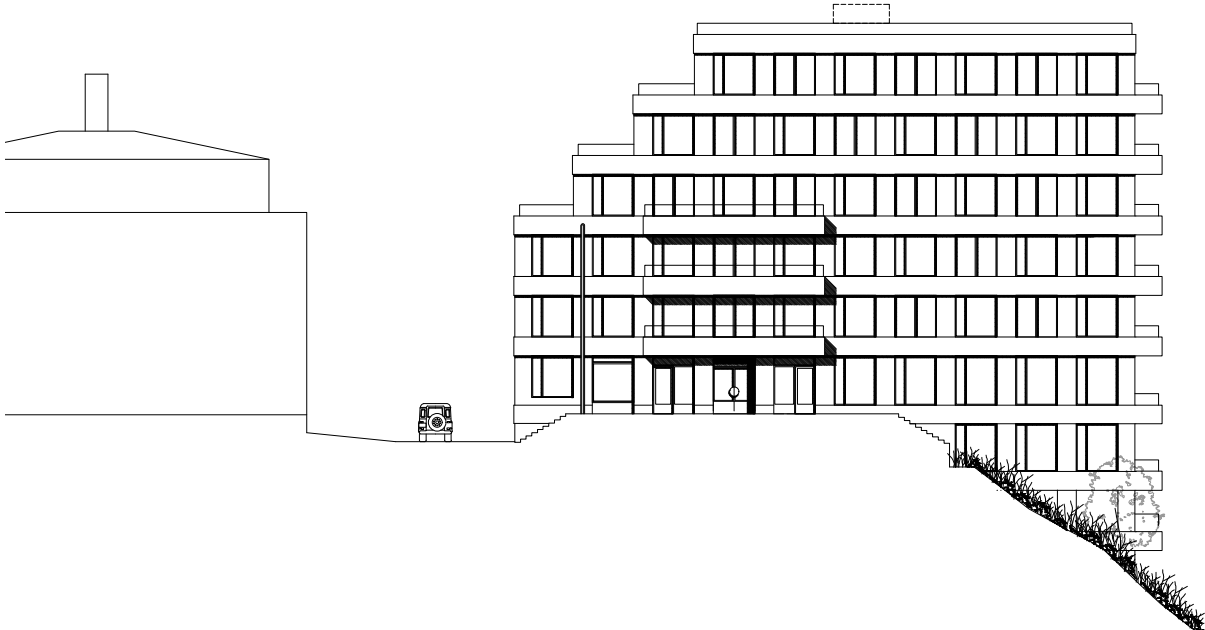


0 2 10  
Meter 1:400

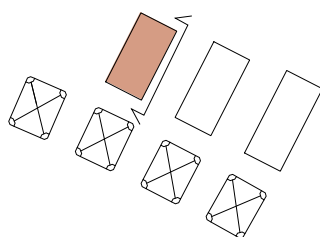


# FASAD MOT ÖST

HUS C MOT GÅRD #2

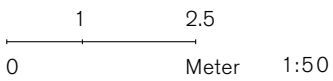


FASADER



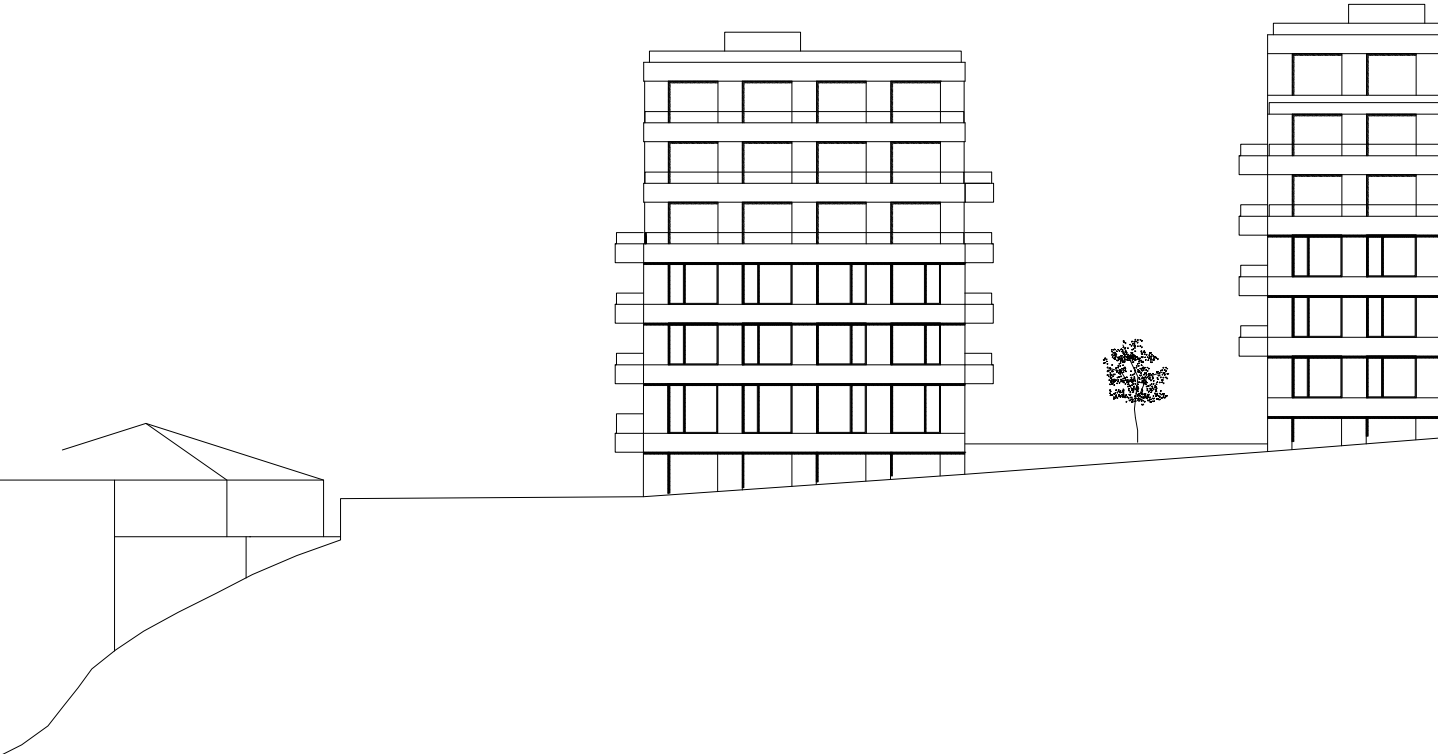
# FASAD - UTSNITT

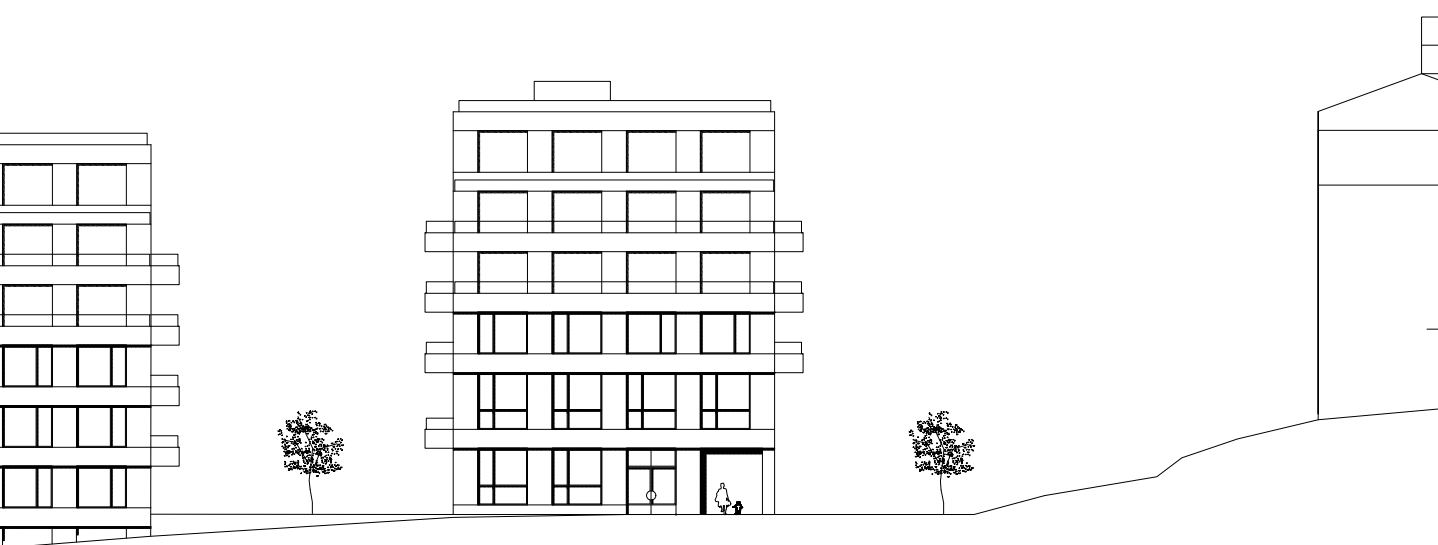
ENTRÉ & MÖTE MED GÅRD



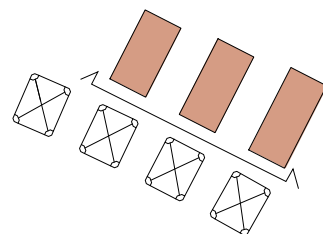
# FASADER MOT SÖDER

HUS A, B & C MOT GATA





1:400



# Faktablad

---



## YTSAMMANSTÄLLNINGAR

LJUS BTA BOSTAD: CA 9550M2

LJUS BTA FÖRSKOLA: CA 1360M2

MÖRK BTA (BOSTADSKOMPLEMENT):CA 2890M2

TOTAL BTA: CA 13800M2

### PRELIMINÄR LÄGENHETSFÖRDELNING

1 ROK:	6 ST
2 ROK:	29 ST
3 ROK:	19 ST
4 ROK:	41 ST
5 ROK:	1 ST

TOTALT 96 ST

