

PM om barnperspektivet inom pågående detaljplan Västra Nacka strand, detaljplan 5, Berget

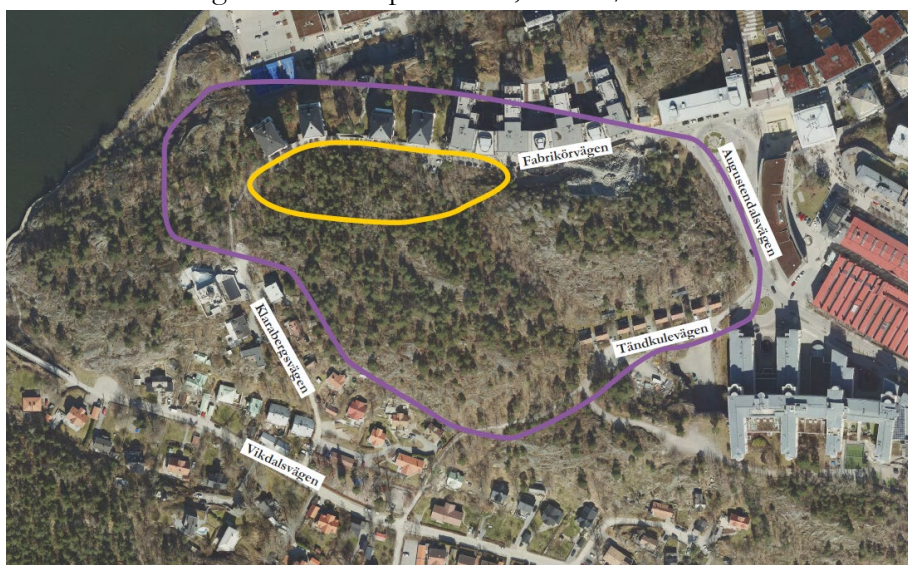
Inledning

Detta är en översyn av hur väl barnperspektivet är omhändertaget i de tidiga planerna för Västra Nacka strand, detaljplan 5, Berget. Detta är inte en barnkonsekvensanalys (BKA), utan en mindre formell översyn av barnperspektivet.

Enkät

Ett utskick gjordes till 5 skolor och 3 förskolor i Nacka strand. Följande frågor ställdes:

- Brukar ni göra utflykter till området som är markerat i gul färg i flygbilden? Se nedan.
- Vad brukar ni i så fall göra i området?
- Hur går ni för att komma dit?
- Om ni rör er längs Fabrikörvägen, anser ni att den är trygg och säker att gå på?
- Har ni förslag på åtgärder i området markerat med lila färg i flygbilden för att förbättra trygghet, säkerhet och/eller upplevelse?
- Markera gärna i kartan på sidan 3, fota av/skanna och skicka in via mejl.



Resultat av enkät

Tre svar inkom från skolor, inga förskolor svarade:

Skola 1: Vi bedriver ingen verksamhet i området.

Skola 2: Vi använder naturmarken inom planområdet för lek, rörelse och orientering inom ämnet Idrott och hälsa. Vi ansluter till naturmarken via Tändkulevägen, inte Fabrikörvägen. Vi har stor nytta av hela Västra hållmarksparken inklusive planområdet för lekar och idrottsundervisning.

Skola 3: Vi gör utflykter till både det gula och lila området. Aktiviteterna vi utför är olika skogslekar, rastutflykter och idrottslektioner. Vi går upp via Tändkulevägen och in i skogsområdet. Vi brukar inte gå på Fabrikörvägen men uppfattar den som en trygg och säker plats.

Slutsatser av enkät och övriga resonemang

Det är negativt för barn att naturmarken inom planområdet minskar.

Naturmarken direkt söder om planområdet kommer dock att utvecklas och tillgängliggöras och det väger till viss del upp. Del av planområdet som idag är kvartersmark planläggs som parkmark vilket är positivt då det säkerställer områdets naturvärden.

De föreslagna bostäderna inom planområdet får en liten bostadsgård med begränsad möjlighet till lekytor. Gården blir dessutom starkt kuperad. Det är därför positivt att de barn som kommer att bo här har direktkontakt med kringliggande naturmark. Naturmarken utgör en fin lek- och aktivitetsyta för barn och kan kompensera för en liten bostadsgård. Dock kan kommunal naturmark få ett ökat slitage på främst lägre vegetation och området närmast de föreslagna bostäderna kan komma att uppfattas som privat. Det är viktigt att se till att de boende i de tillkommande bostäderna inte nyttjar kommunal naturmark på ett sätt som utestänger barn som besöker naturmarken genom till exempel utplacering av möbler, blomsterurnor etc.

Direkt nordväst om planområdet, vid vändplanen på Fabrikörvägen, finns en befintlig lekmiljö. Även denna yta kompenserar delvis för de begränsade lekytorna inom planområdet. Generellt är tillgången till rekreation och friluftsliv god med tanke på närhet till flera olika lekplatser, naturområden och naturreservat.

Trafik och trygghet

Fabrikörvägen föreslås i planförslaget bli dubbelt så bred samt få en betydligt större vändplan med en diameter om ca 18 meter. Detta medför minskad naturmark vilket är negativt ur ett barnperspektiv.

Förslaget innebär att trottoar anordnas på båda sidor. De föreslagna bostäderna har sina parkeringsplatser i det gemensamma Torggaraget en bit bort. Inga parkeringsplatser planeras i bostäderna vilket innebär att de inte medför ökade trafikrörelser i området. Sammantaget innebär detta att trafiksäkerheten ökar.

Den utbyggda vändplanen möjliggör framkomlighet för varutransporter till dagligvaruhandel i ett intilliggande planområde (Dp 3). Detta medför ökade trafikrörelser vilket är negativt.

Marie Edling, landskapsarkitekt, planenheten, Nacka kommun