



FÖRSTUDIE TILLGÄNGLIGHET

Sicklaön 13:3.

Identifiering av entréer till framtida naturreservat Ryssbergen
som stöd för pågående detaljplanearbete

September 2016

Medverkande

Förstudien har tagits fram av ÅF Infrastructure AB, på uppdrag av Nacka kommun.

Samtliga fotografier ÅF Infrastructure AB s. 19 undantaget, samt orthofoto till grund för illustrationer (Lantmäteriet).

Underlag till kartmaterial har hämtats från Nacka kommun och uppdaterats av ÅF Infrastructure.

Illustration kartläggning naturvärdeskärnor har gjorts av ÅF Industry AB November 2015 och kompletterad med nybyggnad ÅF Infrastructure AB.

Omslagsbild: Björkskog rik på naturvärden, norr om Värmdöleden i jämnhöjd med Birkavägen.

INNEHÅLLSFÖRTECKNING

INLEDNING	S. 4
SYFTE OCH AVGRÄNSNINGAR	S. 5
FÖRUTSÄTTNINGAR	S. 6
UTSIKTER	S. 8
PRIMÄRA ENTREER	S. 10
SEKUNDÄRA ENTREÉR	S. 14
ALTERNATIV	S. 16
INSPIRATION	S. 19

INLEDNING

Under pågående detaljplanearbete för Nacka stad på västra Sicklaön skall delar av fastigheten Sickla 13:3 ombildas till naturreservat. Detta i enlighet med Nacka Översiktsplan 2012, Fördjupad översiktsplan (FÖP) Sickla samt utvecklad strukturplan för Nacka stad 2015. (KFKS 2013/231-219).

För att identifiera tillgängliga entréer till platser i det blivande reservatet med höga rekreations- och naturvärden har denna förstudie beställts av Park- och Naturenheten, Nacka kommun.

Läge och byggrätt för ca 40.000m² BTA bostäder inklusive en förskola samt 8 000-12 000m² kommersiell verksamhet skall också prövas i planarbetet. (Start-PM Dnr KFKS 2016/97-214).

Ca. 10.000m² kommersiell verksamhet samt ca. 15.000m² bostäder övervägs inom området där naturreservatet skall inrättas.

Gällande den kommersiella verksamheten prövas möjlighet till storskalig bilförsäljning i skogsområdet Ryssbergen.

För att möjliggöra detta planeras en bensinstation samt en trafikplats. Bensinstation för att Bilia/Volvo kräver detta i sitt koncept; trafiklösningen för att underlätta tillgänglighet till Kvarnholmen samt avlasta vid Nacka Forum och framtida tänkt stad.

En depå för kommande tunnelbana kan komma att förläggas vid gymnasiets nuvarande placering. (Start-PM Dnr KFKS 2014/1027-214).



Flygfoto över Ryssbergen med Kvarnholmen.



Brant område med naturvärden och utsikter.



Lättillgängliga områden med höga naturvärden och nyckelbiotoper.



Låga av tall.

Underlag till denna förstudie är platsbesök under maj och juni 2016, studier av inkomna yttrande på remisser och tidigare inventeringar, intervjuer med Nacka-bor samt PBL, ALM och Nacka ÖP 2012 samt Strukturplan 2015.

Tillgänglighet och användbarhet för personer med funktionsnedsättningar på andra platser och anläggningar än byggnader regleras i BFS 2011:5 ALM 2.

Inventering och dokumentation av området har skett från Vikdalens villaområde till Svindersviks Brygghus samt från området Vikdalsgränd vid Värmdöleden.

Gränsen mot syd har varit Värmdöleden samt Ryssviksvägen, Marinstadsvägen och Birkavägen som löper under 222 samt Borgvägen söder om 222.

Sortering av potentiella entréer görs i primära och sekundära med avseende på topografiska förutsättningar att skapa god tillgänglighet samt naturvärden i direkt anslutning till möjlig blivande entré.

Studien beaktar ej planerad förlängningen av tunnelbanans blå linje/Tvärbanan då slutlig dragning inte ännu fastställts. Provborrhningar pågår fn i villaområdet ovanför Saltsjö-Järla station. (källa: Trafikförvaltningen, Aug. 2016). Primärt idag är geografiska förutsättningar och naturvärden utifrån ett lokalt perspektiv, den kommande tunnelbanan ökar värdet av Ryssbergen på regional nivå.

Fastigheten Sicklaön 13:1 ägs av BRF Sjöhuset Marinstaden, 13:2 ägs av Stockholms Dykeri AB (KF Fastigheter AB) och Sicklaön 13:3 ägs av Nacka mark och exploatering (Skanska och HSB), här markerade på karta. Sicklaön 39:1 ägs av Ryssbackens förvaltning HB (AB Nacka Exploatering, Skanska).

FÖRUTSÄTTNINGAR

I takt med växande befolkning och ökad urban bosättning inser styrande politiker hur viktigt det är att bevara grönstrukturer och värdefulla biotoper samtidigt som ekonomiska intressen och ökande behov av infrastruktur beaktas.

Parker och naturreservat är tillskott i staden, ur ekonomiskt, socialt och ekologiskt perspektiv. Att tillgängliggöra ett naturreservat ställer krav på gestaltning med hänsyn till topografi, ekosystem, naturvärden och människors behov av rekreation och grönska.

Som ett exempel kan nämnas Candlestick Point Recreation Area i San Fransisco – ett naturreservat vars uttalade syfte är att bringa vildmark in i en urban kontext. Staden gjorde bedömningen att det framtida värdet var en god investering och köpte in marken för att bevara det vilda, obebyggda.

På närmare håll återfinns Tyresta Nationalpark - området var en gång tänkt som en satellit till

Stockholm men designerat som nationalpark 1992, och omgärdat av naturreservat för att skydda gränserna.

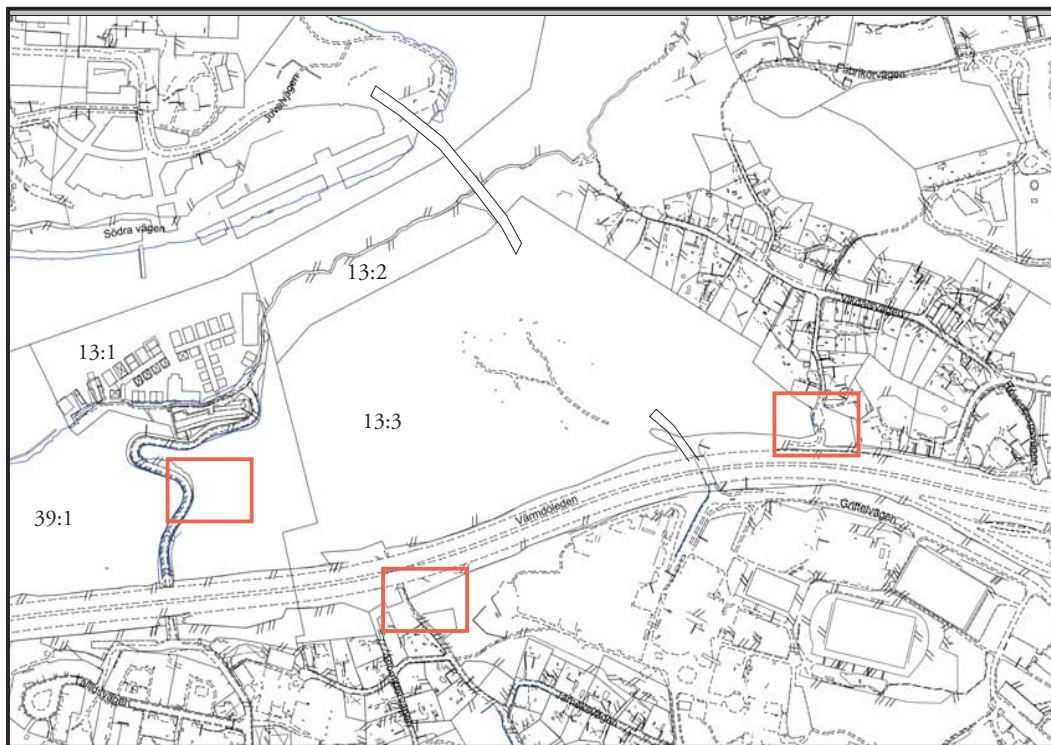
Fredrik Sawestål, kommunordförande i Tyresö är mycket nöjd med de stadsmässiga möjligheter till bebyggelse naturreservaten medger - högt, tätt och modernt. (Augusti 2016)

Identifikation av gränsdragningar för reservatsbildning i Ryssbergen bör fokusera på områdets kvalitéer och geografiska förutsättningar, både med hänsyn till de höga naturvärden som identifierats i området och till det framtida värde orörd naturmark i tätortsnära läge skapar.

Möjligheten att inrätta ett ...? naturreservat i Ryssbergen utgör en möjlighet för Nacka stad att profilera sig nationellt och internationellt.



Mot Kvarholmsförbindelsen.



Karta över Ryssbergen med tomtränser.

 Startpunkt för stigar in i området.

Tillträde till området sker idag till fots via Birka-
vägen, Marinstadsvägen och Järlastigen.

Mellan Svindersvik och Nacka Båtklubb löper en
bred stig med hårdgjord yta längs vattnet.

Vid Nacka Båtklubb (Ryssviksvägen) finns
viss möjlighet till parkering men om man inte
kan klättra går det inte att fortsätta mot Nacka
Strand.

Mellan Marinstadsvägen och Nacka Strand löper
en strandpromenad i trä. Planarbete för dragning
av GC-väg västerut mot Svindersvik är påbörjad
(Dp 575, Dnr MSN 2011/87-214, laga kraft
2015-12-02)

Från vändplanen på Vikdalsvägen går en sten-
trappa ned till strandpromenaden. Från samma
vändplan börjar en GC-väg som an knyter till Tre
Konors Väg på Kvarnholmen.

Citat ur Nacka ÖP 2012

”Nackas grönsstruktur har stora kvaliteter men
här finns också brister och behov av åtgärder.
Den splittrade landskapsstrukturen i kombina-
tion med trafikleder och tågspår skapar åtskil-
da bostadsenkla, där grönsstrukturen inom
respektive del måste kunna tillgodose invånarnas
behov. Bättre förbindelser mellan olika kom-
mundelar kan förbättra tillgängligheten till olika
grönområden och skapa integrerade mötesplats-
er. Genom en mer strategisk planering kan man
åstadkomma en mer sammanhängande och
tydligare grönsstruktur..... Ökad tillgänglighet
för barn, äldre och människor med funktion-
snedsättning är viktiga frågeställningar i gröns-
strukturplaneringen för Nacka”.

Samspelet mellan hållbar utveckling och effektivt
markutnyttjande är en nyckel till lyckad stadsby-
ggnad.

UTSIKTER



A.



B.



PRIMÄRA ENTREÉR

Under inventeringen har identifierats fyra primära och tre sekundära entrésituationer till det framtida naturreservatet Ryssbergen. Med primära entreér avses gynnsamma geografiska förutsättningar, höga naturvärden direkt i anslutning samt möjlighet till entré med enkla medel.

Detta utesluter inte andra alternativ utan skall ses som en första bedömning.

Möjligheter till kommunikation inom området inkluderar en linbana (som i världsarvet Skuleskogen), en bergbana från Vikdalen ned till strandpromenaden, utkiksplatser eller höghöjdsbanor som komplement till det rikliga nätverket av stigar.

Parallellt pågår skissarbete för bostäder, mycket av detta siktar in sig på samma områden men utan att ta tillvara platsens möjligheter eller lämna något naturreservat kvar.

1. BIRKAVÄGENS FÖRLÄNGNING.

- Birkavägens förlängning in under 222 erbjuder möjlighet till en parkentré genom en portal med mönstrade betongväggar. Anslutande område är flackt med varierande växtlighet och mycket höga naturvärden återfinns omedelbart innanför portalen där god tillgänglighet med lätthet kan uppnås.

Skogen här har identifierats som Natura 2000-område. Det finns rödlistade arter, signalarter (inrapporterade till Artportalen nov. 2015) och naturliga strövområden.

Med enkla medel kan en spektakulär entrésituation anordnas. Illustrationen till höger utgår ifrån tre projektorer med information om parken, livesändning. Arbeten omfattar markbeläggning under motorvägen, breddning av vägen ca 1m och trottoar från Birkavägen.



Illustration: Primära entreér och rörelsemönster.

▲ Gynnsamma entreér in i området.



Illustration: Projiceringar och markbeläggning.



Illustration: Trottoar längs Birkavägens förlängning.

2. MARINSTADSVÄGEN MED INFART UNDER 222 FRÅN FINNTORP.

- Marinstadsvägen har 10 graders lutning och slutar vid en privat parkering där lagakraftvunnen plan för flerbostadshus finns (Diariern MSN 2011/87-214, Dp 575). En stig löper in till Ryssbergen och man kan förhållandevis enkelt ta sig vidare upp till den flackaste delen av området där sprickdalslandskapet är påtagligt och man har 360° utsikt över Stockholm och Nacka.

3. NY LOKALGATA SOM KNYTER SAMMAN VIKDALSGRÄND MED JÄRLASTIGENS FÖRLÄNGNING.

- Ny lokalgata från Vikdalsgränd är en del i det pågående planarbetet. Viktigt både för tillgänglighet till det planerade naturreservatet och för att avlasta den smala Vikdalsvägen. Järlastigen är förlängd upp till Värmdöleden och viker västerut under bullerskyddet. Kvarnholmsförbindelsen invigdes 11 Juni 2016.

4. GRIFFELVÄGENS FÖRLÄNGNING

- Från Griffelvägen under Värmdöleden: GC-väg är anlagd under 222 mot den nya busshållplatsen nedanför ishallen. finns möjlighet att ta sig väster in i Ryssbergen, det går även att nå Birkavägen genom det område med högst dokumenterat naturvärde.

Mellan Griffelvägen och Birkavägen återfinns lövskog. Omedelbart väster om tunnelmynningen under Ryssbergen finns en nyanlagd väg som leder upp på berget. Rovfåglar häckar där vägen tar slut och en naturlig utsiktsplatå över Kvarnholmen och Djurgården finns.

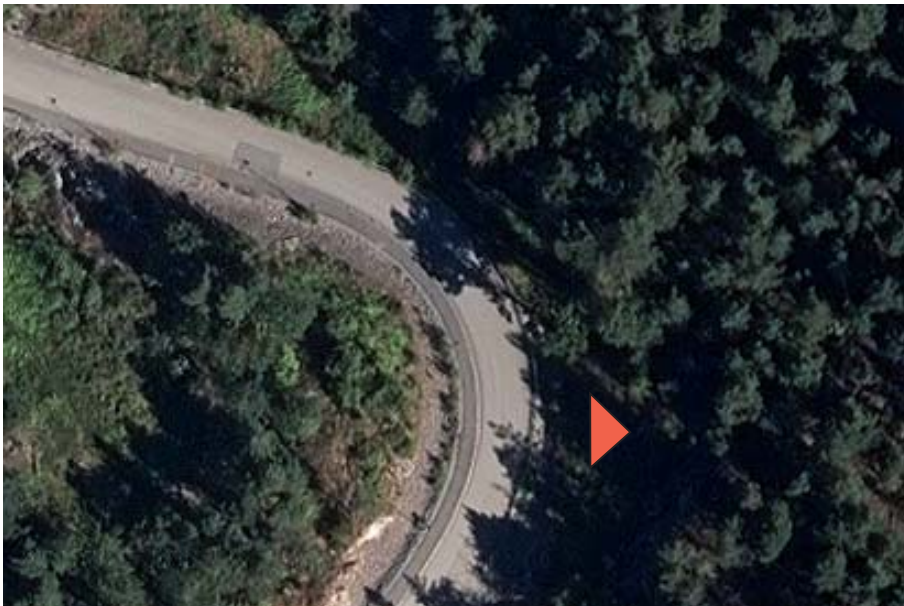
Från andra sidan vattnet upplevs denna punkt i Ryssbergen som en karaktäristisk silhuett - också viktigt att beakta i det framtida planarbetet.



Förlängning av Birkavägen sedd från ovan.



Området under Väg 222 i Augusti 2016.



Marinstadsvägen sedd från ovan.



Eventuell fortsättning av Vikdalsgränd mot Järlastigen.



Marinstadsvägen i Maj 2016.



Griffelvägens förlängning mot Kvarnholmsförbindelsen sedd från ovan.

SEKUNDÄRA ENTREÉR



Ryssviksvägen sedd från ovan.

Med sekundär entré avses plats där det brant stupande sprickdalslandskapet utgör ett värdefullt men otillgängligt tillskott i stadens silhuett, karaktär och ekosystem. Större delen av Ryssbergens norra del är otillgänglig för rekreationssyfte.

Arbetet med detaljplaneläggning och reservatsgränser bör beakta denna otillgänglighet så det framtida naturreservatet har relevans och uppfyller visioner fastslagna i översiktsplanen från 2012 och strukturplanen från 2015.

5. RYSSVIKSVÄGEN.

-
Ryssviksvägen leder till Nacka Båtklubb och en parkering. Högt över vägen dånar trafiken på 222 - en spektakulär kontrast till strandpromenaden vid vattnet.

Ryssbergen upplevs på håll, som en fond i öster. Stigen mellan Nacka Båtklubb och Svindersvik uppfyller inte krav på tillgänglighet enligt plan- och bygglagens tredje kapitel men förutsättningarna är goda för att skapa ett lättillgängligt kommunikationsstråk.



Kvarholmsförbindelsen underifrån.



Järlastigen i Vikdalen sedd från ovan.



Trappa ned från Vikdalsvägens slut.

Vidare koppling längs med vattnen till Marinstadsvägen bör färdigställas omgående. I förlängningen kan en strandpromenad från Nacka Strand till Svindersvik vidare förbi Dramatens lager och runt Kvarnholmen utgöra en visuell koppling till Ryssbergen, Nationalstadsparken och skapa en sammanhållande stadskaraktär med bevarad urskog i dess mitt.

Vattensidan av Ryssbergen är den i dagsläget mest tillgängliga, och ett väl fungerande rekreationsområde. Den brant stupande slutningen ned mot Svindersviken är svår att bebygga - dock väl värd att klättra i, om man kan.

6. VIA JÄRLASTIGEN.

Järlastigen leder upp genom villaområdet Vikdalen. I dagsläget anknys till hårdlagd och bitvis brant grusstig som leder förbi tunnelmynningen, upp över berget och slutar i en trätrappa ned till GC-vägen mot Kvarnholmen. Skyltar saknas om lutningen och det faktum att stigen tar slut i en trappa.

7. FRÅN VIKDALSVÄGENS SLUT.

-
Från Vikdalsvägen leder en stentrappa ned till strandpromenaden mellan Marinstadsvägen och Nacka Strand. Det finns sittplatser vid vattnet, och promenaden genom Vikdalens villaområde erbjuder även kulturella värdekärnor.

Plats finns för en linbana, eller bergbana liknande den som leder till SL-båten (Linje 80) och skärgårdsturerna vid Nacka Strand.

ALTERNATIV

Hållbar stadsutveckling kräver innovativa tankebanor i kombination med noggrann genomritning av skickliga arkitektkontor och det politiska modet att våga fatta hållbara beslut i en transparent process.

En vilja att profilera Nacka stad, löfte om 20.000 nya bostäder i utbyte mot tunnelbana, affärsmässighet, och en orörd urskog med rödlistade arter och höga naturvärden är svåra att sammanfoga till en helhet.

Planförslagen som fn övervägs på Sicklaön 13:3 krockar med de funktioner området fyller i dagsläget, med publik opinion (remissvar) och genomförda naturinventeringar. Samtidigt är marken en investering. Kan Nacka kommun erbjuda markens ägare förtur till andra kommande projekt, som ett utbyte mot bevarandet av Sicklaön 13:3?

Ett alternativ som framförts av bland annat Forum Finntorp är att hela Ryssbergen förklaras

skyddat område - även om området i sig är litet till sin omfattning så är Ryssbergens betydelse för Nacka, Stockholm och Europa på sikt stor.

En byggd inramning ge kontur och skärpa åt Ryssbergens framtida naturreservat - med tanke på intentionen att bygga Nacka stad är tät byggnation nära Värmdöleden kanske att föredra framför gles bebyggelse i ett populärt friluftsområde med unika naturvärden.

Precis norr om 222 , med start vid Vikdalsgränd kan framtida bebyggelse koncentreras. Dels skapas en fond längs Värmdöleden, dels bildar en ljudbarriär som skyddar naturreservatets akustiska miljö. Som exempel på liknande strukturer kan anges Bankhus 90 vid Enköpingsvägen (93.000m² i 7 våningar). Detta kan inrymma både kommersiell verksamhet och bostäder för att maximera avkastning samtidigt som nyckelbiotoper skyddas.

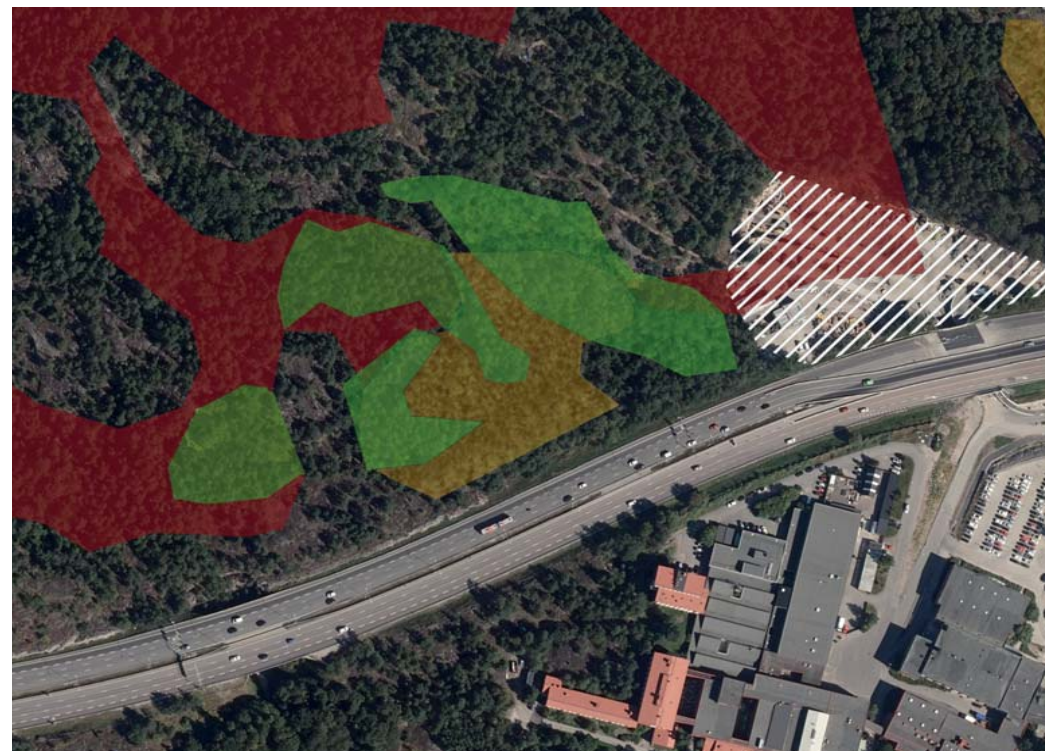
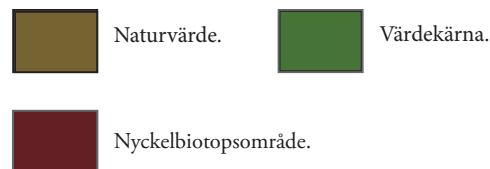


Illustration visar kartläggning av naturvärden utförd ÅF Industry, justerad 2016 med nybyggnation.



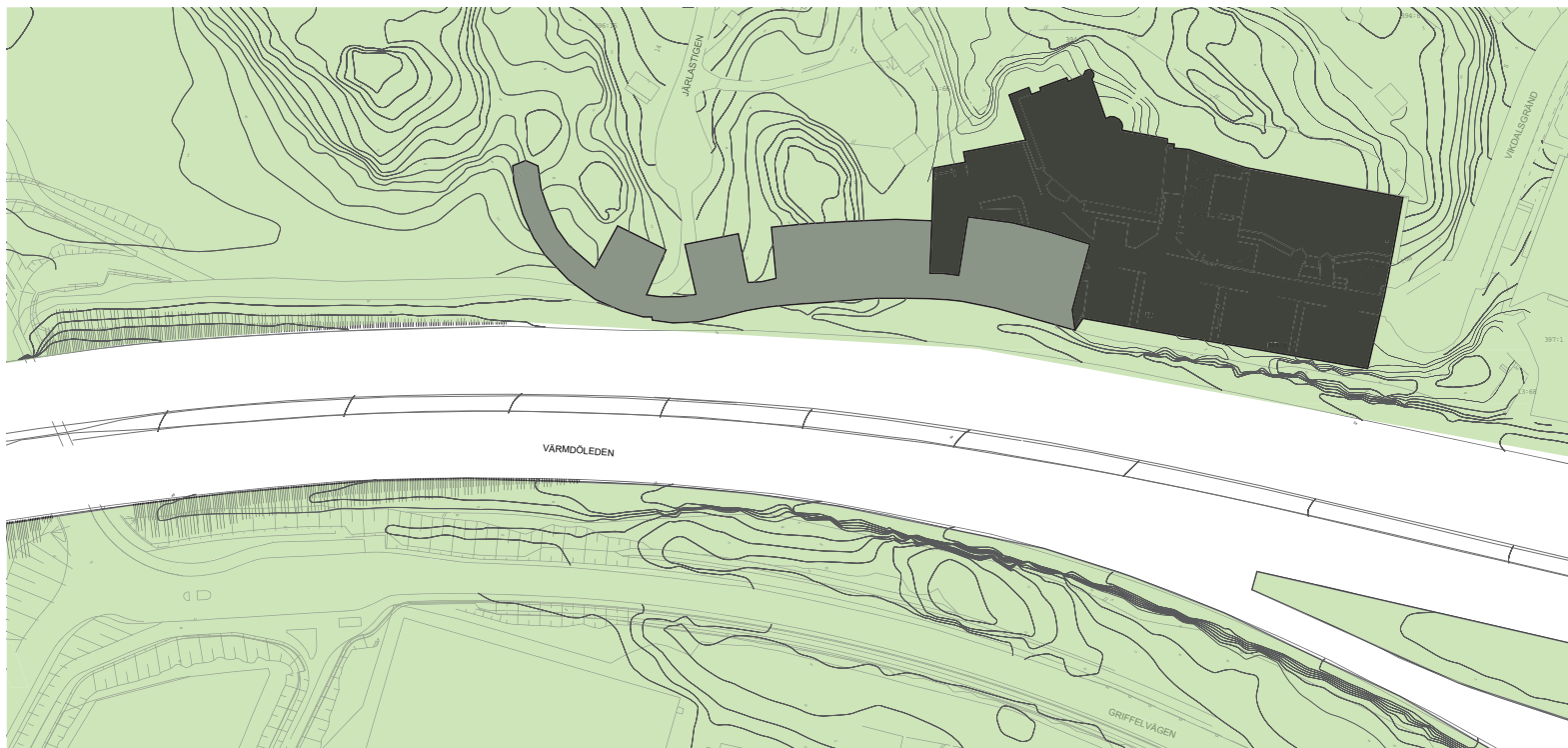


Illustration: Bankhus 90 (Inga Varg och Alessandro Ripellino) längs med Värmdöleden.

 Bostäder/kommersiella lokaler/parkering.

 Kommersiella lokaler/skola.



Illustration.

Gällande Trafikplats Kvarnholmen så är den överklagad av sakägare och Naturskyddsföreningen. Ärendet är överlämnat till regeringen. Planen kan revideras - till exempel kan en avfart från Stockholm till Griffelvägen prövas, eller en dubbel rondell söder om 222.

Rondeller, påfart, avfart och flera rader med kvartersmark ianspråktar stor del av området. Samtidigt måste kommunikationerna till Kvarnholmen, det planerade naturreservatet och centrala Nacka förbättras. Men med publik opinion mot ogenomtänkt bebyggelse, så kan både planprocess och lovskede komma att bli utdraget.

Vikdalens Villägarförening påpekar i sitt remissvar till strukturplanen att man planerar in en omodernt bilburen struktur och uttrycker önskemål om att utveckling av stadsmässig kollektivtrafik lyfts i planarbetet.

Gällande förslaget att förlägga bilförsäljning och medföljande bensinstation i en stadsnära urskog bör alternativa placeringar övervägas.

Att upplåta marken i Ryssbergen för en korridor av bilförsäljning likt den i Segeltorp, Huddinge rimmar illa med Nackas uttalade intentioner i ÖP och strukturplan och kommersiella stråk kan planeras med mer finesse.

Möjligheten att bevara orörd urskog i kollektivtrafiknära läge är få kommuner förunnat.

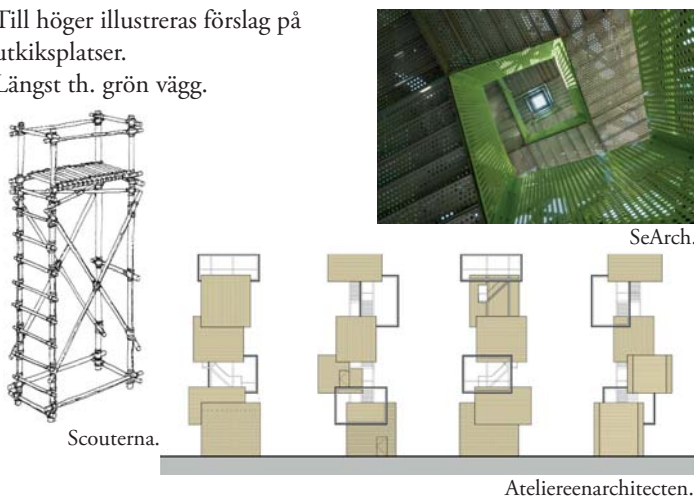


Ryssbergstunnelns mynning.

Att bygga i ett naturreservat en avvägningsfråga av underhåll, tillgänglighet, investeringskostnad och skydd för djur och natur.

Utöver fysisk tillgänglighet finns digitala lösningar. Web-kameror, AR (augmented reality), VR (virtual reality), appar som t.ex Naturkartan kan alla erbjuda en tillgänglighet som är skonsam mot naturen.

Till höger illustreras förslag på utkiksplatser. Längst th. grön vägg.



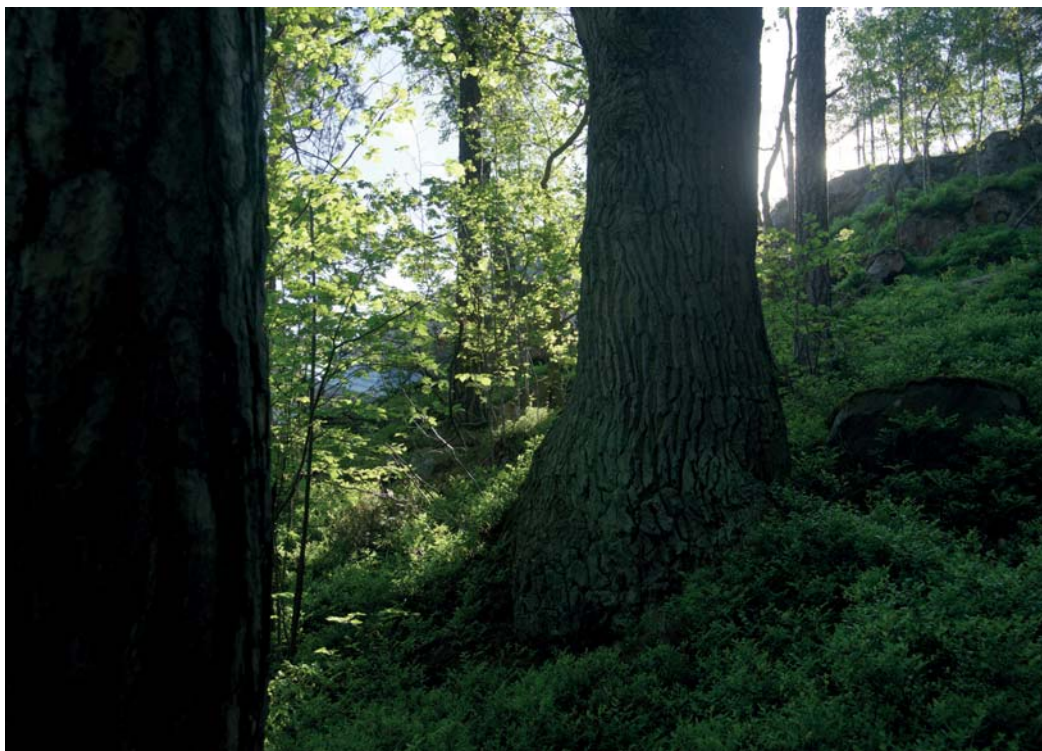
SeArch i Ryssbergen.



Ateliereenarchitecten i Ryssbergen.



Gröna väggar på höga hus i Ryssbergen. Se mer: Tengbom arkitekter/Stora Ursvik.



Ek nedanför Kvarnholmsförbindelsen.

Referensmaterial

2016 Naturinventering, Skogsstyrelsen.

2015 Utvecklad Strukturplan för Nacka Stad.

2015 Naturinventering med fokus på värdefulla träd, ÅF Industry AB.

2015 Synpunkter på detaljplaneprogram Centrala Nacka, Forum Finntorp

2015 Synpunkter på detaljplaneprogram Centrala Nacka, Vikdalens Villaägarförening.

2014 Naturvärden ch naturvärdesträd - höst, Pro Natura.

2013 Inventering av naturvärdesträd - vintertid, Pro Natura.

2013 års Stockholmsförhandlingar.

2008 Ryssbergens naturvärdesträd - detaljerad inventering, Pro Natura.

2007 Kulturmiljöplan för området Järla Birka, Stockholms Länsmuseum.

#NackaStad