

PM FÖRSKOLA NOBELBERGET: HÄMTA & LÄMNA

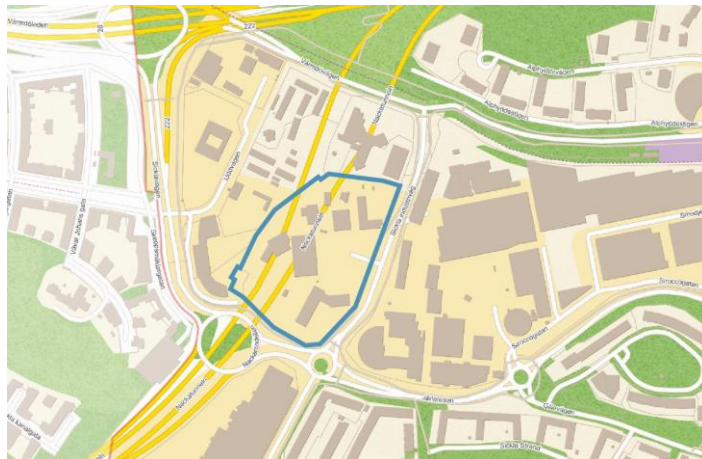
UPPDRAG DP Nobelberget	UPPDRAGSLEDARE Magdalena Lundberg	DATUM 2017-04-21 rev. 2017-04-19
UPPDRAGSNUMMER 7000700100	UPPRÄTTAD AV Filip Holmström	

Bakgrund/ förutsättningar

Inom detaljplanen Nobelberget planeras 550 lägenheter och 2500 kvm verksamhetslokaler så som förskola, handel, kontor m.m. Förskolan planeras för 6 avdelningar vilket motsvarar ca 110 barn. Förskolan ska möta behovet från den planerade bebyggelsen inom detaljplanen. Således är upptagningsområdet begränsat och förskolan finns inom promenadavstånd. Området beräknas vara fullt utbyggt år 2025.

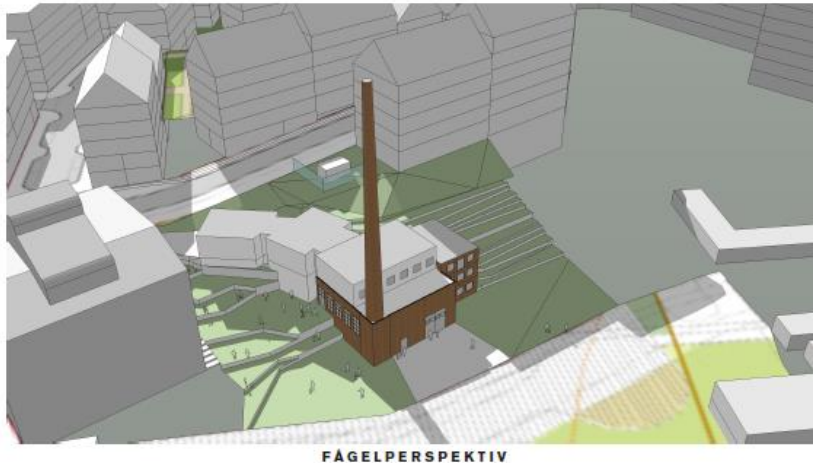
Området har i nuläget god kollektivtrafikförsörjning. Inom 500 meter från planområdet finns hållplatser för bussar och Saltsjöbanan (Sickla station). I framtiden kommer Sickla utgöra en bytespunkt då tvärbanan förlängs (klart hösten 2017) och tunnelbanan byggs till Nacka med station i Sickla. Tunnelbanan beräknas vara klar år 2025/2026.

Cykelinfrastrukturen är väl utbyggd i anslutning till Nobelberget. Projektering pågår för förbättrade cykelvägar längs Sickla industriväg. Nacka kommun har ambition att förbättra gång- och cykelkopplingen västerut mot Hammarby sjöstad. Detta skulle innebära att ett gång- och cykelstråk på sikt kan tillkomma i anslutning till förskolan.



Figur 1. Kartan visar områdets avgränsning. Källa: Samrådshandling, dec 2016

Entré planeras på Svackevägen och Bergvägen. Förskoleverksamheten inryms delvis i en befintlig byggnad.



Figur 2 Tidig arbetsskiss framtagen av White arkitekter 2017-03-17

Riktlinjer

I "Rekommenderade parkeringstal i Nacka kommun" anger kommunen att det bör göras en parkeringsutredning för respektive förskola om hur många bilparkeringar det behövs vilket detta PM syftar till.

Vad gäller cykelparkering för förskola är parkeringstalet 0,4 cykelplatser/elev, vilket även inkluderar cykelparkering för förskolans personal.

Enligt Boverkets byggregler (BBR) ska en bilparkering för rörelsehindrad säkerställas inom 25 meter från huvudentré.

Gällande strategiska planer

I Nackas översiktsplan¹ identifieras 6 utmaningar och målområde varav ett är "Ett effektivt och klimatanpassat transportsystem".

"Nackas framtida trafikinfrastruktur är av central betydelse för ett hållbart samhälle. Ett effektivt och klimatanpassat transportsystem är nödvändigt för att Nacka ska fortsätta vara en expansiv del av Stockholmsregionen. Detta kräver en samordnad trafikplanering där resurserna läggs på

¹ Hållbar framtid i Nacka, 2012, Nacka kommun
2 (6)

de trafikslag som är mest effektiva och klimatsmarta. Resor med kollektivtrafik, cykel och miljöfordon ska stimuleras.”

I Nackas klimatstrategi² finns mål formulerade om att utsläpp av växthusgaser per person ska minska med 15 % till 2020 och 30 % till 2030. Det förutsätter att bl.a. resor och transporter minskar med fossila bränslen.

I syfte att åstadkomma en hållbar stadsstruktur eftersträvas lösningar som gynnar gång- och cykel och minskar bilanvändandet. Det ska vara attraktivt att resa hållbart.

Bedömning

Behovet av hämta/ lämna-platser för bil och cykel i detta PM baseras på flera faktorer. Området har god tillgång till kollektivtrafik vilket skapar förutsättningar för ett lägre bilanvändande. Närheten till kommersiell och offentlig service förstärker de goda förutsättningarna.

Förskolans disposition bör bidra till att stimulera ett lägre bilanvändande till förmån för gång- och cykel (samt kollektivtrafik). Detta i enlighet med kommunens strategiska riktlinjer om att sträva efter ett hållbart resande genom fysisk planering.

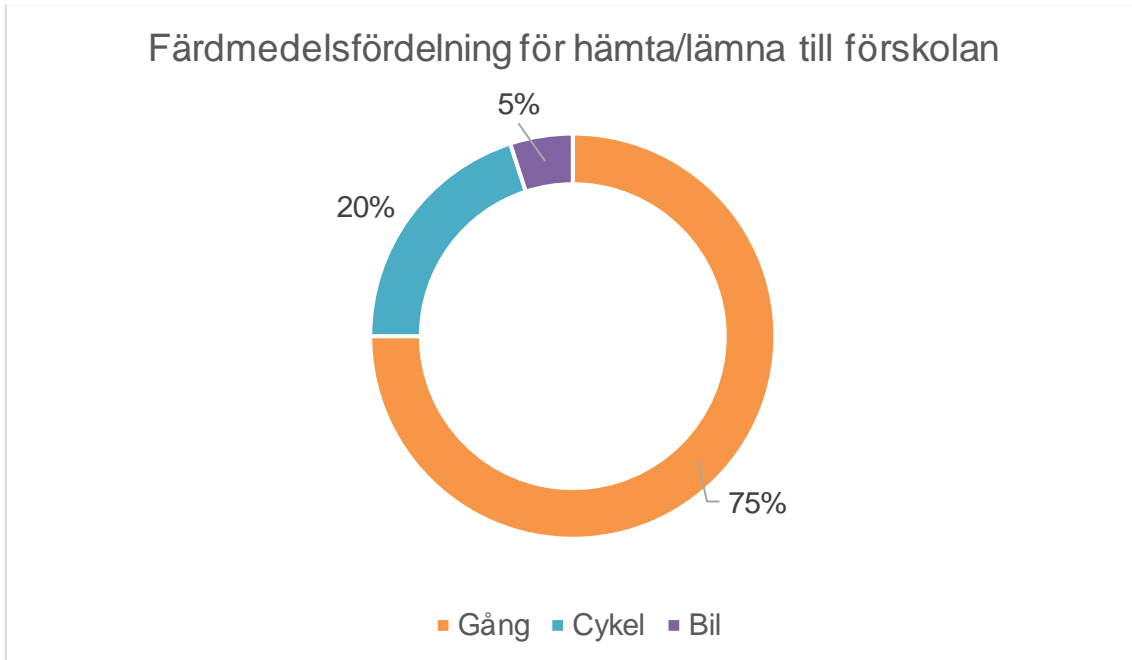
Det begränsade upptagningsområdet gör att förskolan ligger inom ett lämpligt promenadavstånd från bostäderna. Området består av lokalgator som beräknas att alstra låga trafikflöden. De nya gaturummens ska utformas enligt de krav som ställs på trafiksäkra miljöer. Således finns goda förutsättningar för att hämta och lämna till fots.

Baserat på ovanstående resonemang bedöms de flesta komma gående till förskolan. Cirka 20 % bedöms komma med cykel. Områdets anslutning till regionala cykelstråk och huvudcykelnät uppmuntrar till ett högre cykelanvändande. En ökad användning av cykel bör stimuleras.

Enstaka resor bedöms göras med bil. För att skapa långsiktigt hållbara samhällslösningar bör en tydlig prioritering av trafikslag göras där gång- och cykeltrafik stimuleras. Det innebär att bil inte får en lika tydlig prioritering. Den fysiska planeringen ska inte underlätta för att bilen väljs som färdmedel. Det ska löna sig att promenera och cykla.

I Figur 3 redovisas vilken fördelning färdmedelsvalet har för föräldrarna på förskolan. De gående som reser vidare beräknas använda sig av kollektivtrafik.

² Klimatprogram för Nacka kommun – strategi, 2014, Nacka kommun.



Figur 3. Kvalitativ bedömning över hur färdmedelsfördelningen ser ut.

Förslag till lösning

Gång

Gatuutformningen inom området föreslås få en stadsmässig karaktär. Lokalgatorna beräknas ha låga trafikflöden. Möjlighet till sidoingång via Fannys väg föreslås om terrängen och förskolans disposition tillåter. Det skulle minimera promenadavståndet ytterligare till förskolan. Områdets övergångsställen behöver ses över vid detaljprojektering när förskolans entréer är bestämda.

Cykel

Cykel inom området sker i blandtrafik med undantag för Svackevägen. Lokalgatorna beräknas ha låga trafikflöden. Förskolan förväntas ta emot ca 110 barn. Antalet parkeringar bör därför bli 44 st. enligt Nacka kommuns parkeringstal. Dessa 44 st. cykelparkeringar innefattar även personalparkering. Behovet ligger i att föräldrar hämtar och lämnar sina barn med cykel, att barnen själva använder en mindre typ av cykel utan eller med trampor och att personalen cyklar till förskolan.

Att enkelt och smidigt kunna parkera cykeln är en förutsättning för ökad användning av cykeln som färdmedel. 10 cykelparkeringsplatser föreslås därför i direkt anslutning till entréerna. Hämtning/lämning tar cirka 5-10 minuter och bör därför dimensioneras därefter. Cykelparkeringen bör vara utformad så att lastcyklar kan bruka parkeringen och kunna låsa fast 4 (6)

PM FÖRSKOLA NOBELBERGET: HÄMTA & LÄMNA

2017-04-19

cykeln på ett säkert och tryggt sätt. Användningen av lastcyklar där föräldrar skjutsar sina barn ökar alltmer och det blir därför viktigt att cykelparkeringen anpassar mått och låsbarhet till detta sätt att färdas hållbart på.

Parkering för barnens cyklar bör planeras i anslutning till barnvagnsparkeringen inne på förskolegården. Viktigt att cykeln kan låsas fast under dagen på ett enkelt och smidigt sett. Det är rimligt att anpassa efter 20 cykelparkeringar för mindre cykel.

Personalparkeringen bör ha hög standard på låsbarhet med möjlighet att låsa fast ramen eftersom cykeln ska vara parkerad under hela arbetsdagen. Cykelparkeringen bör vara placerad i närhet till personalentrén och därmed innanför grindarna. Personalen uppskattas till cirka 22 personer. De flesta bedöms ta sig till och från förskolan med kollektivtrafik men 15 cykelparkeringsplatser bedöms rimligt att avvara för personalparkering.

Utifrån ovanstående resonemang kring behovet bör det därför bli 45 cykelparkeringsplatser som placeras i förhållande till de behov som beskrivs.

Bil

För de enstaka resor som bedöms göras med bil föreslås angöring kunna ske på de samnyttjade konstensparkeringarna på Bergvägen och Fannys väg. Platserna föreslås samnyttjas med övriga bilister i området med tidsbegränsning på 30 min. 5% av resorna motsvarar ett behov på 2 parkeringsplatser.

Svackevägen samt vändplatsen behöver utformas i syfte att minimera risk för olaglig parkering. Inga parkeringsplatser finns planerade på Svackevägen, enbart lastplatser. Delen av Svackevägen som ansluter till vändplatsen har enbart ett körfält med dubbelriktad trafik.

En parkeringsplats för rörelsehindrad föreslås i vändplatsen i anslutning till entrén. Denna parkering bör även samnyttjas med behovet att åstadkomma tillgänglig angöring till förskolan för t.ex. rörelsehindrad personal.

Sammanfattning

Ovanstående resonemang är även sammanfattat i tabell nedan.

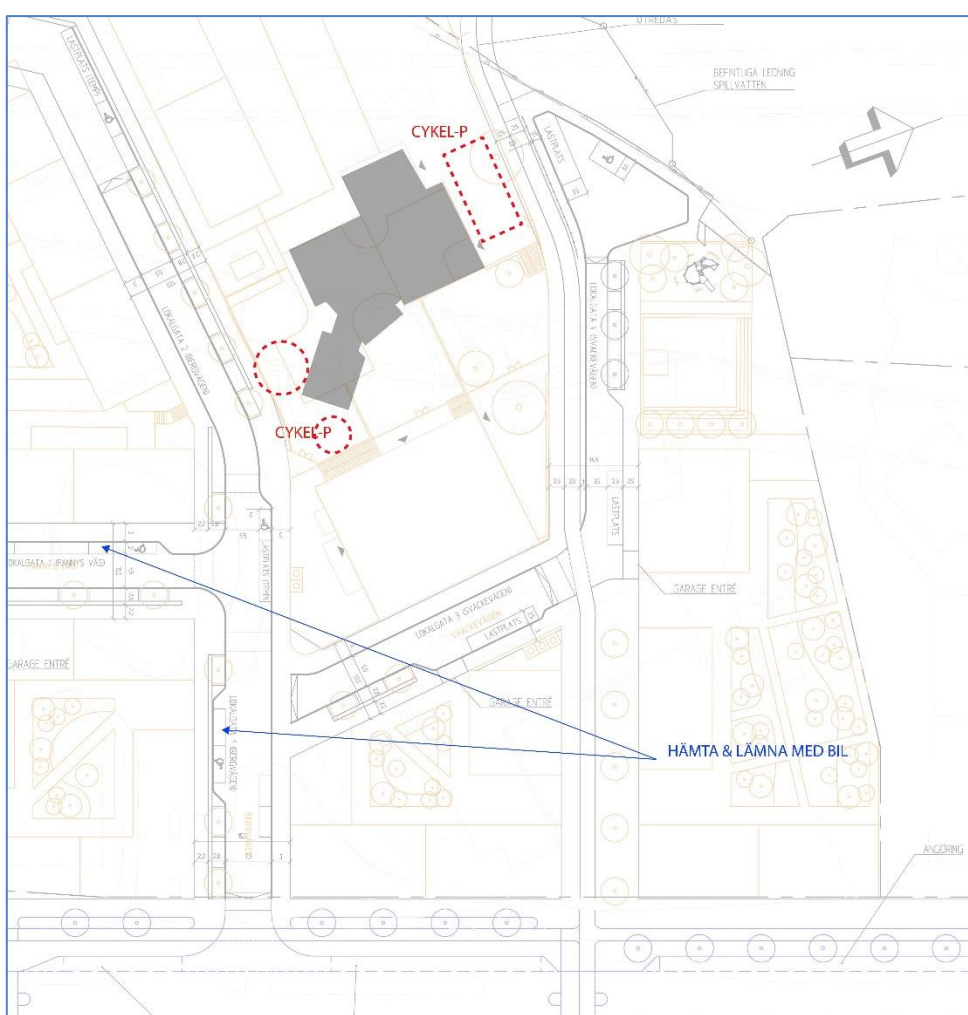
Typ av parkering	Antal	Placering	Information
Hämta/lämna cykelparkering	10 st.	På kvartersmark i direkt anslutning till entrégrind	Anpassat för lastcykel
Barncykelparkering	20 st.	Innanför grind förslagsvis nära barnvagnsparkering	Kunna låsa fast cykel
Personalcykelparkering	15 st.	Innanför grind nära personalentré	Hög låsbarhet, kunna låsa fast ramen

5 (6)

PM FÖRSKOLA NOBELBERGET: HÄMTA & LÄMNA

2017-04-19

Bilparkering för rörelsehindrad	1 st.	Högst 25 m från huvudentré enligt BBR	Bilparkering för rörelsehindrad enl BBR.
Hämta/lämna bilangöring	2 st	På Bergvägen och Fannys väg, inom 100 m från entrégrind.	Hänvisas till samnyttjad kantstensparkering.
Personalparkering	4 st	I garage på Svackevägen	



Figur 4 Placeringar av cykel-P och bil-P

6 (6)

PM FÖRSKOLA NOBELBERGET: HÄMTA & LÄMNA

2017-04-19