

NOBELBERGET

NACKA, STOCKHOLM

Parkering; sammanställning etappvis
2017-06-20



ATRIUM LJUNGBERG

white

SWECO 

Sammanställningen har uppdaterats för hela området efter den nya normen med grundtalet 0,7
 Övriga siffror har ej uppdaterats kvartersvis då vi i samtliga kvarter planerar uppföra garage enligt tidigare beräkningar och klarar därför normen med marginal.

Parkeringstal med närhet till lokala centrum eller tunnelbana

Områdsbaserat grundtal, se separat karta

Antingen 10% rabatt för närhet till tunnelbana eller närhet till lokalt centrum, 500 m gångavstånd

30 % reduktion för små lägenheter
20% tillägg för stora lägenheter

10 % tillägg för besöksparkering

10 % rabatt

25 % rabatt

Grundtal	Justering lägesbaserat P-tal	Justering lägenhetsstorlek		Justering besöksparkering		Parkeringstal		Gröna P-tal			
		Små lgh:er	Stora lgh:er	Små lgh:er	Stora lgh:er	Små lgh:er	Stora lgh:er	Medelnivå		Ambitiös nivå	
		Små lgh:er	Stora lgh:er	Små lgh:er	Stora lgh:er	Små lgh:er	Stora lgh:er	Små lgh:er	Stora lgh:er	Små lgh:er	Stora lgh:er
0,7	0,63	0,441	0,756	0,4851	0,8316	0,4851	0,8316	0,43659	0,74844	0,363825	0,6237
						107	279	96	251	80	209
Totalt antal parkeringsplatser						385	347	289			

Fyll i uppgifter om ditt projekt här:

Projektnamn	Antal lgh:er	Antal små lgh:er	Antal stora lgh:er
Nobelberget ALAB	555	220	335
		220	335



Kv 01

(Parkeringstal med närhet till lokala centrum eller tunnelbana)

Områdsbaserat grundtal, se separat karta

Antingen 10% rabatt för närhet till tunnelbana eller närhet till lokalt centrum, 500 m gångavstånd

30 % reduktion för små lägenheter
20% tillägg för stora lägenheter

10 % tillägg för besöksparkering

10 % rabatt

25 % rabatt

Grundtal	Justering lägesbaserat P-tal	Justering lägenhetsstorlek		Justering besöksparkering		Parkeringstal		Gröna P-tal			
		Små lgh:er	Stora lgh:er	Små lgh:er	Stora lgh:er	Små lgh:er	Stora lgh:er	Medelnivå		Ambitiös nivå	
0,9	0,81	0,567	0,972	0,6237	1,0692	0,6237	1,0692	0,56133	0,96228	0,467775	0,8019
						9	49	8	44	7	37
Totalt antal parkeringsplatser						59	53	44			

Fyll i uppgifter om ditt projekt här:

Projektnamn	Antal lgh:er	Antal små lgh:er	Antal stora lgh:er
Nobelberget ALAB	61	15	46
Kv 01		15	46

Antal P-platser i nuläget	överskott / underskott mot medelnivå
183	överskott 130



Kv 02

(Parkeringstal med närhet till lokala centrum eller tunnelbana)

Områdsbaserat grundtal, se separat karta

Antingen 10% rabatt för närhet till tunnelbana eller närhet till lokalt centrum, 500 m gångavstånd

30 % reduktion för små lägenheter
20% tillägg för stora lägenheter

10 % tillägg för besöksparkering

10 % rabatt

25 % rabatt

Grundtal	Justering lägesbaserat P-tal	Justering lägenhetsstorlek		Justering besöksparkering		Parkeringstal		Gröna P-tal			
		Små lgh:er	Stora lgh:er	Små lgh:er	Stora lgh:er	Små lgh:er	Stora lgh:er	Medelnivå		Ambitiös nivå	
0,9	0,81	0,567	0,972	0,6237	1,0692	0,6237	1,0692	0,56133	0,96228	0,467775	0,8019
						7	40	7	36	6	30
Totalt antal parkeringsplatser						47	42	35			

Fyll i uppgifter om ditt projekt här:

Projektnamn	Antal lgh:er	Antal små lgh:er	Antal stora lgh:er
Nobelberget ALAB	49	12	37
kv 02		12	37

Antal P-platser i nuläget	överskott / underskott mot medelnivå
27	underskott -15



Kv 03 & 07

(Parkeringstal med närhet till lokala centrum eller tunnelbana)

Områdsbaserat grundtal, se separat karta

Antingen 10% rabatt för närhet till tunnelbana eller närhet till lokalt centrum, 500 m gångavstånd

30 % reduktion för små lägenheter
20% tillägg för stora lägenheter

10 % tillägg för besöksparkering

10 % rabatt

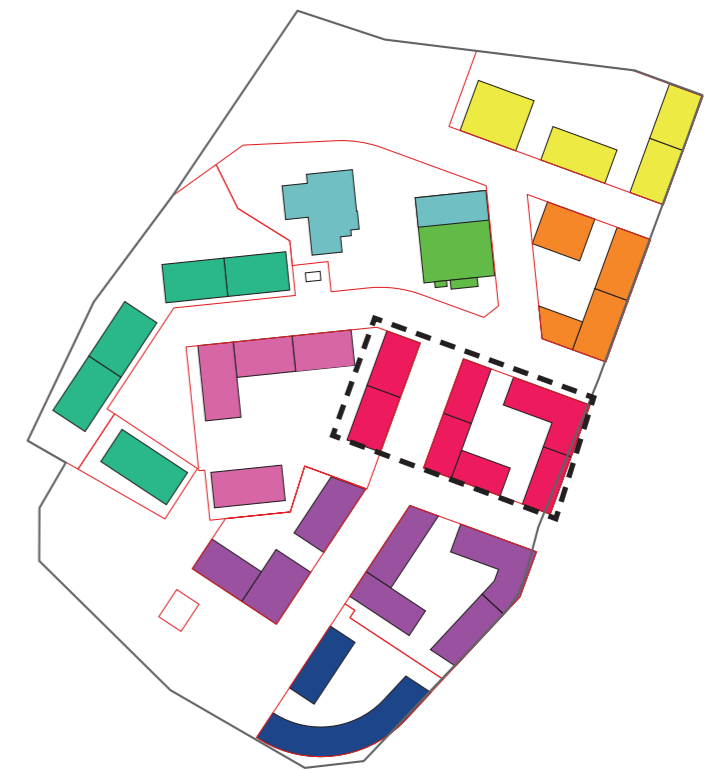
25 % rabatt

Grundtal	Justering lägesbaserat P-tal	Justering lägenhetsstorlek		Justering besöksparkering		Parkeringstal		Gröna P-tal			
		Små lgh:er	Stora lgh:er	Små lgh:er	Stora lgh:er	Små lgh:er	Stora lgh:er	Medelnivå		Ambitiös nivå	
0,9	0,81	0,567	0,972	0,6237	1,0692	0,6237	1,0692	0,56133	0,96228	0,467775	0,8019
						12	62	11	56	9	47
Totalt antal parkeringsplatser						74	67	56			

Fyll i uppgifter om ditt projekt här:

Projektnamn	Antal lgh:er	Antal små lgh:er	Antal stora lgh:er
Nobelberget ALAB	78	20	58
kv 03		20	58

Antal P-platser i nuläget	överskott / underskott mot medelnivå
33	underskott -34



Kv 04 & 06

(Parkeringstal med närhet till lokala centrum eller tunnelbana)

Områdsbaserat grundtal, se separat karta

Antingen 10% rabatt för närhet till tunnelbana eller närhet till lokalt centrum, 500 m gångavstånd

30 % reduktion för små lägenheter
20% tillägg för stora lägenheter

10 % tillägg för besöksparkering

10 % rabatt

25 % rabatt

Grundtal	Justering lägesbaserat P-tal		Justering lägenhetsstorlek		Justering besöksparkering		Parkeringstal		Gröna P-tal				
			Små lgh:er	Stora lgh:er	Små lgh:er	Stora lgh:er	Små lgh:er	Stora lgh:er	Medelnivå		Ambitiös nivå		
0,9	0,81	0,567	0,972	0,6237	1,0692	0,6237	1,0692	0,56133	0,96228	0,467775	0,8019		
						17	87	15	78	13	65		
Totalt antal parkeringsplatser							103	93	78				

Fyll i uppgifter om ditt projekt här:

Projektnamn	Antal lgh:er	Antal små lgh:er	Antal stora lgh:er
Nobelberget ALAB	108	27	81
kv 04 & 06		27	81

Antal P-platser i nuläget	överskott / underskott mot medelnivå
130	överskott 37



Kv 05

(Parkeringstal med närhet till lokala centrum eller tunnelbana)

Områdsbaserat grundtal, se separat karta

Antingen 10% rabatt för närhet till tunnelbana eller närhet till lokalt centrum, 500 m gångavstånd

30 % reduktion för små lägenheter
20% tillägg för stora lägenheter

10 % tillägg för besöksparkering

10 % rabatt

25 % rabatt

Grundtal	Justering lägesbaserat P-tal		Justering lägenhetsstorlek		Justering besöksparkering		Parkeringstal		Gröna P-tal				
			Små lgh:er	Stora lgh:er	Små lgh:er	Stora lgh:er	Små lgh:er	Stora lgh:er	Medelnivå		Ambitiös nivå		
0,9	0,81	0,567	0,972	0,6237	1,0692	0,6237	1,0692	0,56133	0,96228	0,467775	0,8019		
						67	0	61	0	51	0		
Totalt antal parkeringsplatser							67	61	51				

Fyll i uppgifter om ditt projekt här:

Projektnamn	Antal lgh:er	Antal små lgh:er	Antal stora lgh:er
Nobelberget ALAB	108	108	0
kv 05		108	0

Antal P-platser i nuläget	överskott / underskott mot medelnivå
91	överskott 30



kv 07

(Parkeringstal med närhet till lokala centrum eller tunnelbana)

Områdsbaserat grundtal, se separat karta

Antingen 10% rabatt för närhet till tunnelbana eller närhet till lokalt centrum, 500 m gångavstånd

30 % reduktion för små lägenheter
20% tillägg för stora lägenheter

10 % tillägg för besöksparkering

10 % rabatt

25 % rabatt

Grundtal	Justering lägesbaserat P-tal	Justering lägenhetsstorlek		Justering besöksparkering		Parkeringstal		Gröna P-tal			
		Små lgh:er	Stora lgh:er	Små lgh:er	Stora lgh:er	Små lgh:er	Stora lgh:er	Medelnivå		Ambitiös nivå	
0,9	0,81	0,567	0,972	0,6237	1,0692	0,6237	1,0692	0,56133	0,96228	0,467775	0,8019
						7	40	7	36	6	30
Totalt antal parkeringsplatser						47	42	35			

Fyll i uppgifter om ditt projekt här:

Projektnamn	Antal lgh:er	Antal små lgh:er	Antal stora lgh:er
Nobelberget ALAB	49	12	37
Brf I		12	37

Antal P-platser i nuläget	överskott / underskott mot medelnivå
0	underskott -42



kv 08 & 09

(Parkeringstal med närhet till lokala centrum eller tunnelbana)

Områdsbaserat grundtal, se separat karta

Antingen 10% rabatt för närhet till tunnelbana eller närhet till lokalt centrum, 500 m gångavstånd

30 % reduktion för små lägenheter
20% tillägg för stora lägenheter

10 % tillägg för besöksparkering

10 % rabatt

25 % rabatt

Grundtal	Justering lägesbaserat P-tal	Justering lägenhetsstorlek		Justering besöksparkering		Parkeringstal		Gröna P-tal			
		Små lgh:er	Stora lgh:er	Små lgh:er	Stora lgh:er	Små lgh:er	Stora lgh:er	Medelnivå		Ambitiös nivå	
0,9	0,81	0,567	0,972	0,6237	1,0692	0,6237	1,0692	0,56133	0,96228	0,467775	0,8019
						12	63	11	57	9	47
Totalt antal parkeringsplatser						76	68	57			

Fyll i uppgifter om ditt projekt här:

Projektnamn	Antal lgh:er	Antal små lgh:er	Antal stora lgh:er
Nobelberget ALAB	79	20	59
Brf I		20	59

Antal P-platser i nuläget	överskott / underskott mot medelnivå
0	underskott -68



PARKERING

P.PLATSER

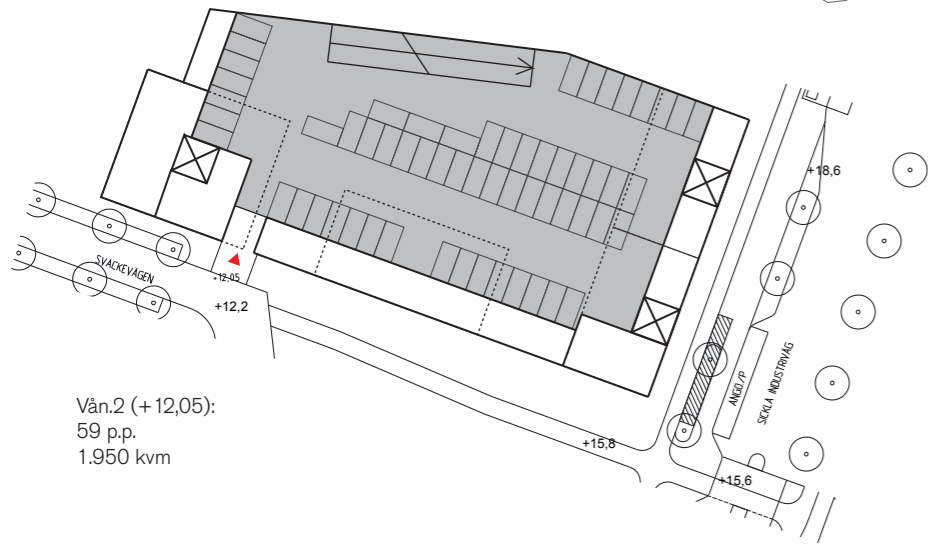
■	183
■	27
■	130
■	91
■	33
■	
■	
■	
<hr style="width: 100%;"/>	464



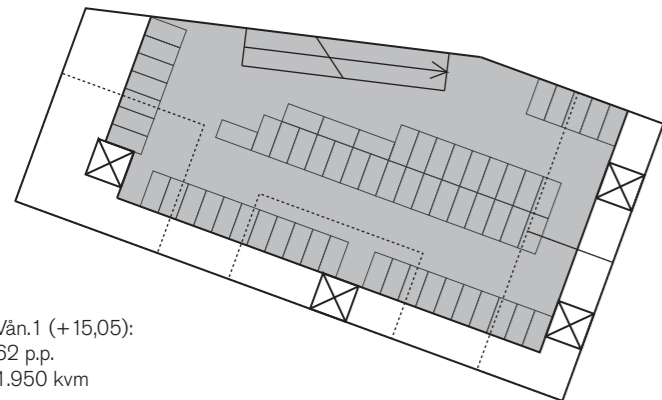
PARKERING

BRF. A

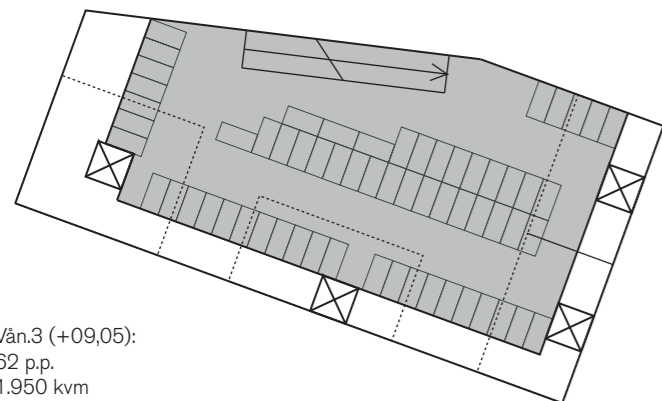
Totalt p.platser: 183 s.
Totalt bta: 5.779 kvm



Vån.2 (+12,05):
 59 p.p.
 1.950 kvm



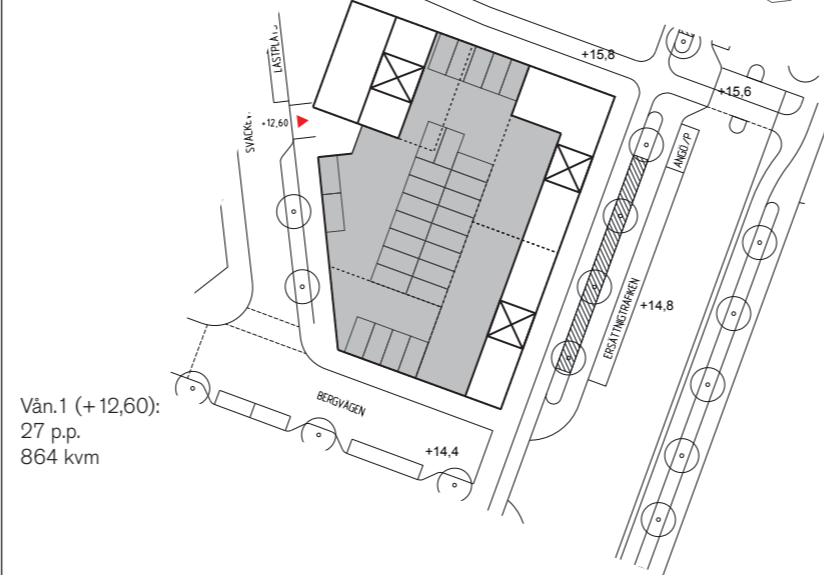
Vån.1 (+15,05):
 62 p.p.
 1.950 kvm



Vån.3 (+09,05):
 62 p.p.
 1.950 kvm

BRF. B

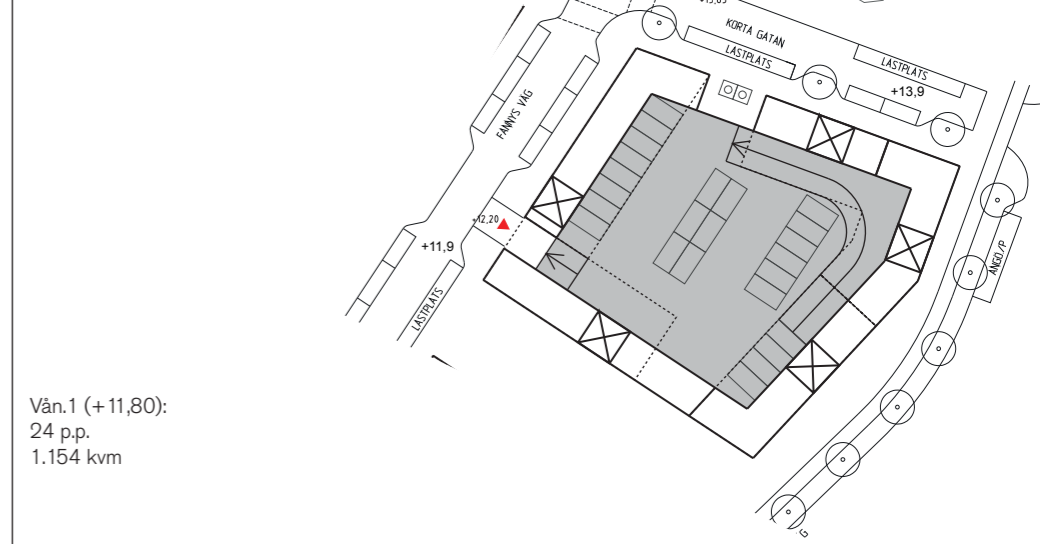
Totalt p.platser: 27 s.
Totalt bta: 864 kvm



Vån.1 (+12,60):
 27 p.p.
 864 kvm

BRF. D1

Totalt p.platser: 112 s.
Totalt bta: 4.284 kvm



Vån.1 (+11,80):
 24 p.p.
 1.154 kvm

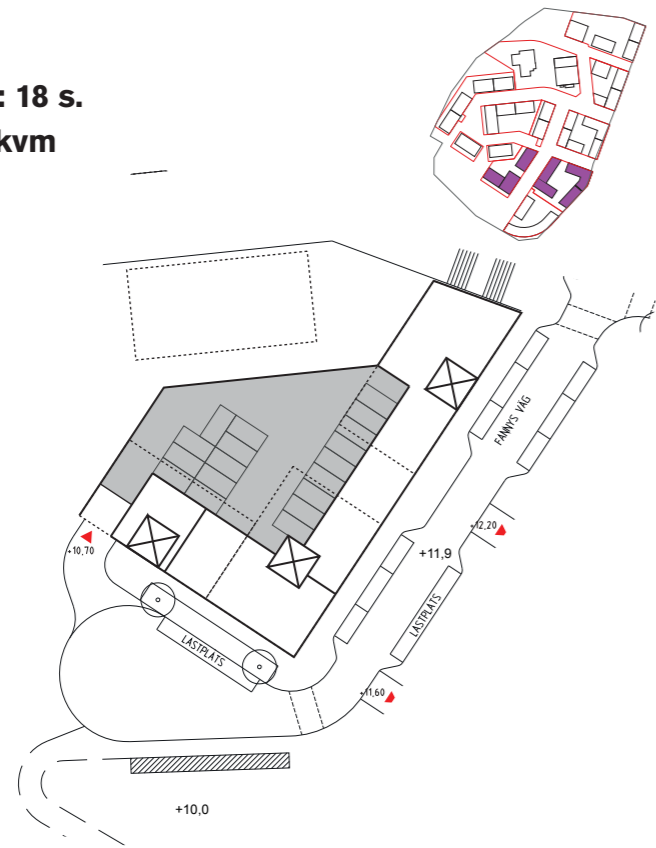
Vån.2 (+7,70):
 44 p.p.
 1.565 kvm

Vån.3 (+4,70):
 44 p.p.
 1.565 kvm

PARKERING

BRF. D2

Totalt p.platser: 18 s.
Totalt bta: 615 kvm

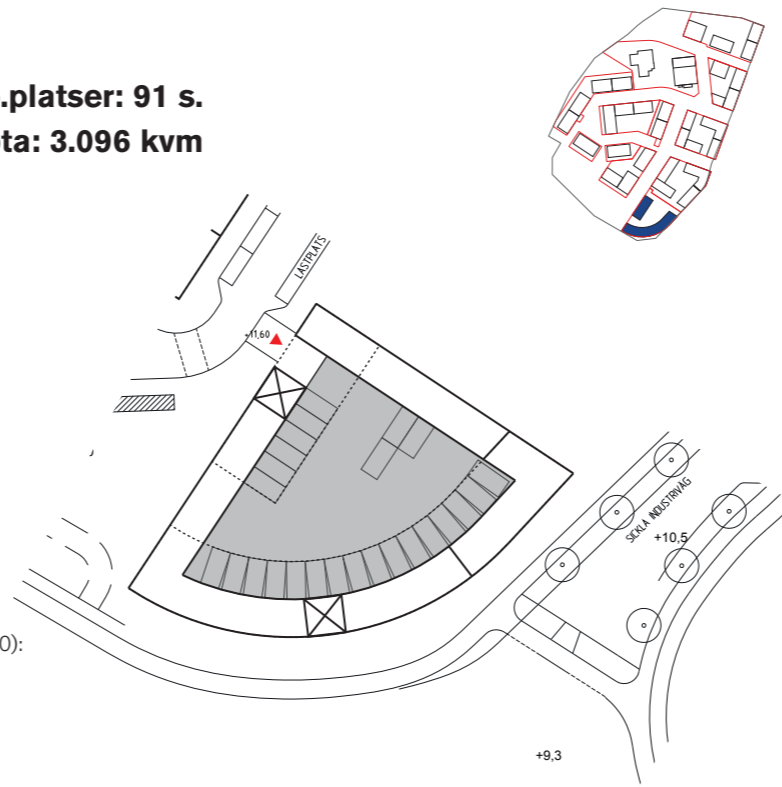


Vån.1 (+10,70):
 18 p.p.
 615 kvm

Totalt BRF.D (1+2)
p.platser: 130 s.
Totalt bta: 4.899 kvm

BRF. E

Totalt p.platser: 91 s.
Totalt bta: 3.096 kvm



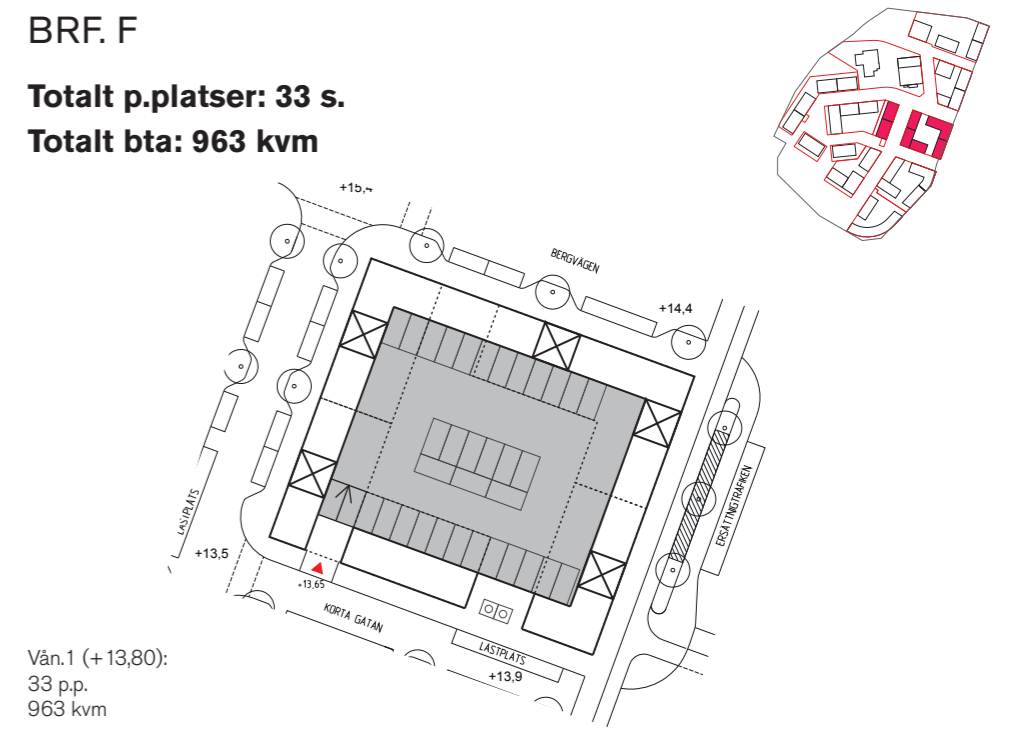
Vån.1 (+11,60):
 25 p.p.
 774 kvm

Vån.2 (+7,70):
 33 p.p.
 1.161 kvm

Vån.3 (+4,70):
 33 p.p.
 1.161 kvm

BRF. F

Totalt p.platser: 33 s.
Totalt bta: 963 kvm



Vån.1 (+13,80):
 33 p.p.
 963 kvm