

## TILLKOMMANDE PLANBESTÄMMELSER

Följande ändringar kompletterar inom angivna områden gällande detaljplaner

### GRÄNSBETECKNINGAR

- Planområdesgräns
- + — Administrativ gräns

### ADMINISTRATIVA BESTÄMMELSER

Genomförandetid

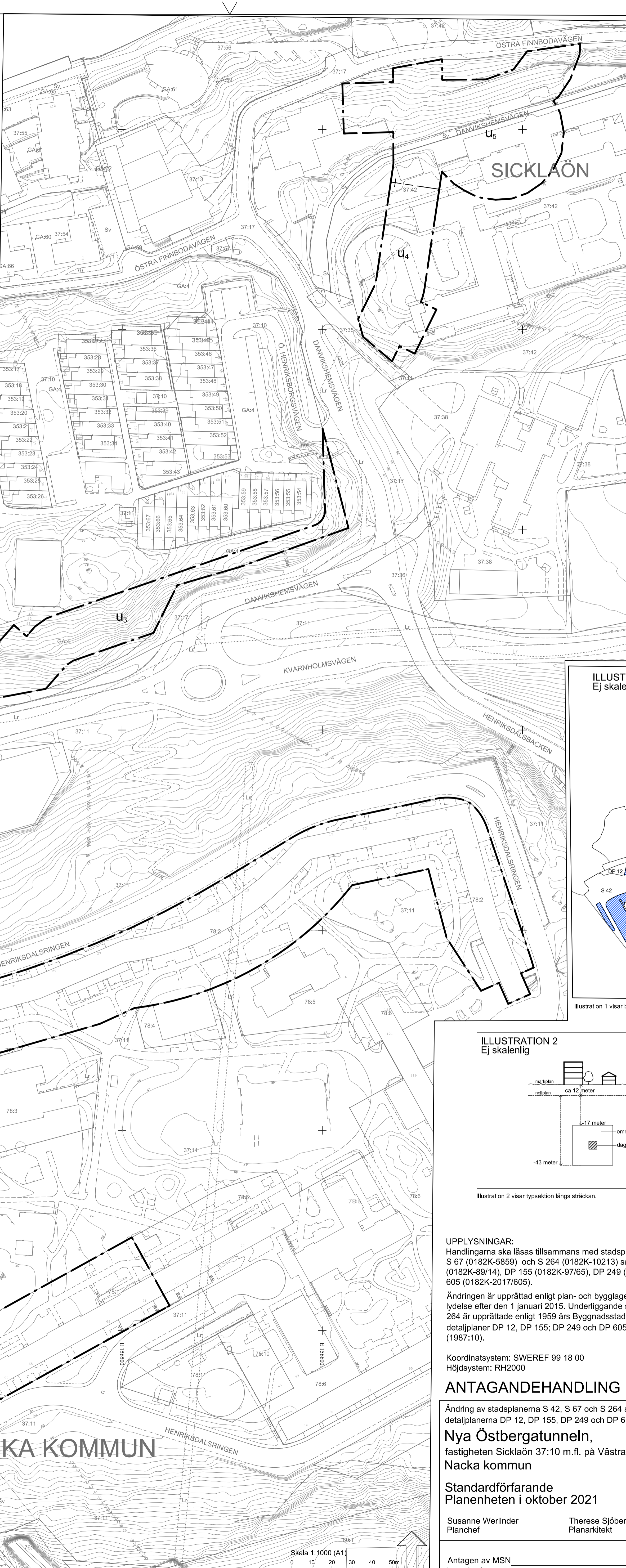
Genomförandetiden är 5 år från den dag ändringen vinner laga kraft. 4 kap. 21 §

### Markreservat

- u<sub>1</sub>** Markreservat för allmännyttiga underjordiska dagvattenledningar mellan nivåerna -17 meter och -43 meter i förhållande till nollplanet (höjdsystem RH2000) Inom detta område får inga intrång från annan verksamhet ske. 4 kap. 6 §
- u<sub>2</sub>** Markreservat för allmännyttiga underjordiska dagvattenledningar mellan nivåerna -16 meter och -43 meter i förhållande till nollplanet (höjdsystem RH2000) Inom detta område får inga intrång från annan verksamhet ske. 4 kap. 6 §
- u<sub>3</sub>** Markreservat för allmännyttiga underjordiska dagvattenledningar mellan nivåerna -4 meter och -42 meter i förhållande till nollplanet (höjdsystem RH2000) Inom detta område får inga intrång från annan verksamhet ske. 4 kap. 6 §
- u<sub>4</sub>** Markreservat för allmännyttiga underjordiska dagvattenledningar mellan nivåerna +8 meter och -26 meter i förhållande till nollplanet (höjdsystem RH2000) Inom detta område får inga intrång från annan verksamhet ske. 4 kap. 6 §
- u<sub>5</sub>** Markreservat för allmännyttiga underjordiska dagvattenledningar mellan nivåerna +19 meter och -18 meter i förhållande till nollplanet (höjdsystem RH2000) Inom detta område får inga intrång från annan verksamhet ske. 4 kap. 6 §

### Övrigt

- a<sub>1</sub>** För fastigheten Sicklaön 77:1 upphör fastighetsindelingsbestämmelser (tomtindelning Altanen, aktnummer 0182K-5490, från år 1967) att gälla. 4 kap. 18 §
- a<sub>2</sub>** För fastigheterna Sicklaön 78:1 och 78:2 upphör fastighetsindelingsbestämmelser (tomtindelning Alpen, aktnummer 0182K-5501, från år 1967) att gälla. 4 kap. 18 §



TECKENFÖRKLARING	
	Kommungräns
	Traktgräns
<b>SICKLAÖN</b>	
	Fastighetsgräns
	393:10 Fastighetsbeteckning
	GA Gemensamhetsanläggning
	Sv Servitutsområde
	Lr Ledningsrättsområde
	R Fontflämning
	Väggkant
	GC-bana
	Slög
	Plank, staket
	Mur
	Slödmur
	Höjdkurvor, höjdhext
	Dilke
	Strandlinje
	Vattendrag
	Husliv Inmätt bostadshus
	Husliv Inmätt industrilager- eller verksamhetsbyggnad
	Husliv Inmätt kompletteringsbyggnad
	Takfot
	Karterad byggnad från primärkartan
	Skilmärke
	Trappa

Grundkarta: Nya Östbergatunneln  
 Koordinatsystem: SWEREF 99 1800  
 Höjdsystem: RH2000  
 Upprättad: 2021-09-09  
 Grundkartan upprättad genom utdrag och komplettering av kommunens primärkarta.  
 Fastighetsindelningen i kartan har inte rättatsverkan, jämför mot beslut i lantmäterihandlingar.

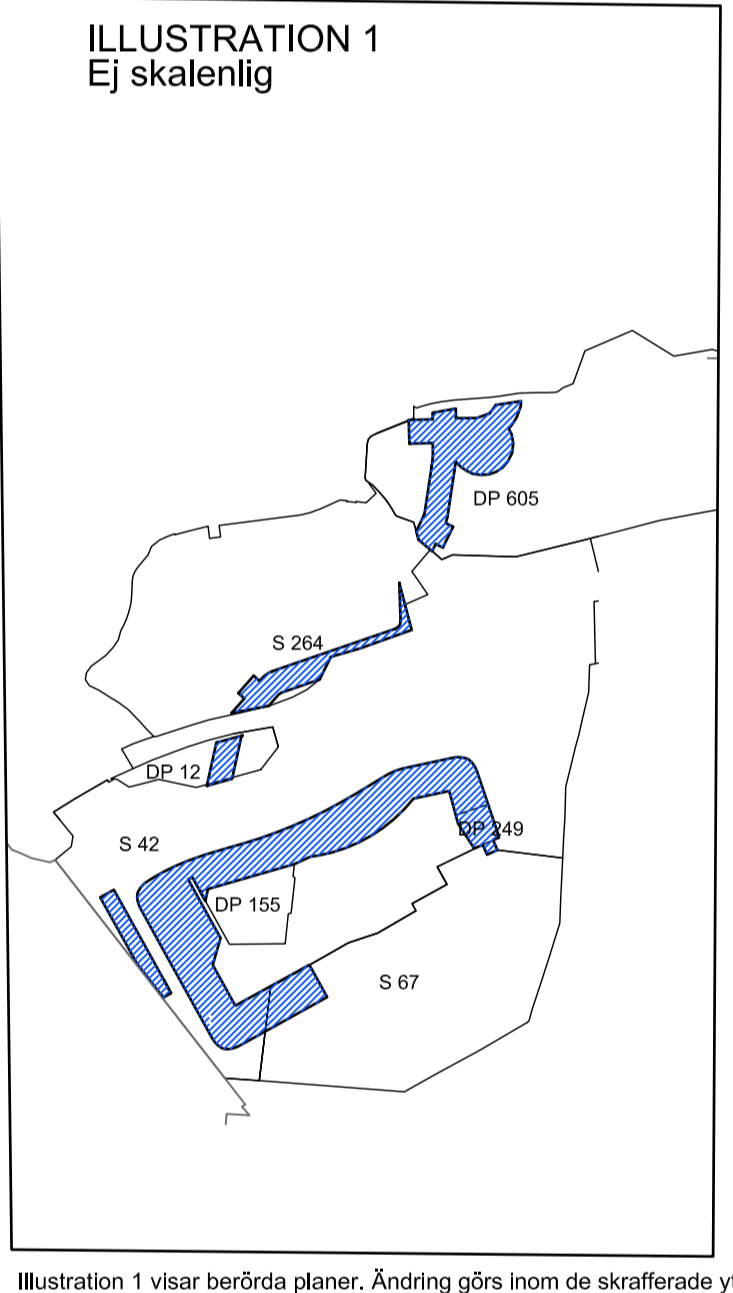


Illustration 1 visar berörda planer. Ändring görs inom de skrafferade ytorna.

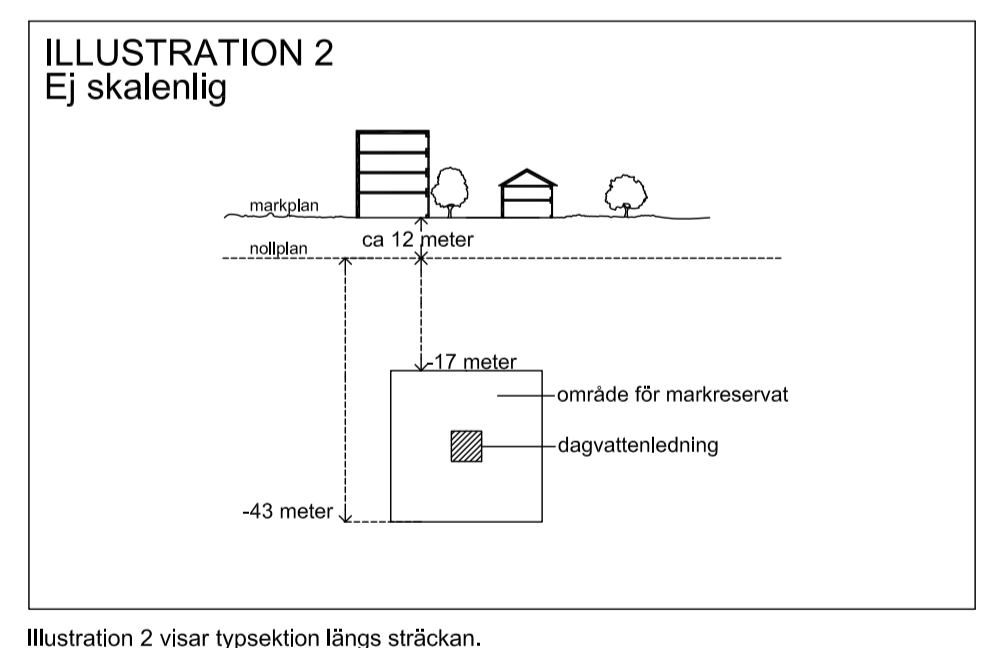


Illustration 2 visar typsektion längs sträckan.

**UPPLYSNINGAR:**  
 Handlingarna ska läsas tillsammans med stadsplanerna S 42 (0182K-5458), S 67 (0182K-5859) och S 264 (0182K-10213) samt detaljplanerna DP 12 (0182K-89/14), DP 155 (0182K-97/65), DP 249 (0182K-2000/155) och DP 605 (0182K-2017/605).

Ändringen är upprättad enligt plan- och bygglagen PBL (2010:900) enligt dess lydelse efter den 1 januari 2015. Underliggande stadsplaner S 42, S 67 och S 264 är upprättade enligt 1959 års Byggnadsstadga och underliggande detaljplaner DP 12, DP 155; DP 249 och DP 605 är upprättade enligt ÄPBL (1987:10).

Koordinatsystem: SWEREF 99 18 00  
 Höjdsystem: RH2000

### ANTAGANDEHANDLING

Ändring av stadsplanerna S 42, S 67 och S 264 samt detaljplanerna DP 12, DP 155, DP 249 och DP 605 för

**Nya Östbergatunneln,**  
 fastigheten Sicklaön 37:10 m.fl. på Västra Sicklaön  
 Nacka kommun

Standardförfarande  
 Planenheten i oktober 2021

Susanne Werlinder  
 Planchef

Therese Sjöberg  
 Planarkitekt

MSN 2020/65

Antagen av MSN  
 Laga kraft

STOCKHOLMS  
 KOMMUN

NACKA KOMMUN

