

Detaljplan: Nya Nacka Forum

Projektnamn/Byggherre: NNF - NYA NACKA FORUM

Skede och datum: UTREDNING DP 2023-11-08

YTOR	BERÄKNINGSFAKTOR	ANTAL	BERÄKNINGSYTA (KVM)	TOTAL YTA (KVM)	EKOEFFEKTIV YTA
Bevarad naturmark	1,5	-	0	0	0
Ej underbyggd markgrönska	1,1	-	48,8	48,8	54
Växtbädd ≥ 800 mm djup	0,9	-	277,2	277,2	249
Växtbädd 600-799 mm djup	0,4	-	0	0	0
Växtbädd 200-599 mm djup	0,1	-	368	368	37
Grönt tak med ≥ 300 mm djup växtbädd	0,3	-	0	0	0
Grönt tak med 110-299 mm djup växtbädd	0,1	-	683,17	683,17	68
Grönt tak med 50 - 109 mm djup växtbädd	0,05	-	301	301	15
Grönska på väggar	0,4	-	60	60	24
Grönskande balkonger	0,3	-	0	0	0
Befintliga stora träd >30 cm	3,0	0	50	0	0
Befintliga övriga träd 15-30 cm	1,5	0	50	0	0
Nya stora träd (stam >30 cm)	2,4	0	25	0	0
Nya mellanstora träd (stam 20-30 cm)	1,5	0	25	0	0
Nya små träd (stam 16-20 cm)	1,0	13	25	325	325
Buskar generellt	0,2	-	-	256	51
Vattenytor i dammar, bäckar och diken	1,0	-	-	0	0
Hårdgjorda ytor med hög genomsläpplighet - gräsarmering	0,3	-	-	0	0
Hårdgjorda ytor med medelhög genomsläpplighet - grus,sand mm	0,2	-	-	0	0
Hårdgjorda ytor med viss genomsläpplighet - plattytor med fogar	0,05	-	-	190	10
Täta ytor	0,0	-	-	0	0

KVALITÉER	BERÄKNINGSFAKTOR	ANTAL	BERÄKNINGSYTA (KVM)	TOTAL YTA (KVM)	EKOEFFEKTIV YTA
-----------	------------------	-------	---------------------	-----------------	-----------------

Sociala värden

Gräsytor för social aktivitet >75 kvm	1,2	-	-	0	0
Odlingssytor	0,5	-	-	0	0
Tak, balkonger, terrasser och växthus för odling	0,5	-	-	0	0
Gemensamma takterasser	0,2	-	-	793,3	159
Synliga gröna tak	0,05	-	-	585,9	29
Gröna väggar, upplevelsevärden	0,1	-	-	60	6
Blomsterprakt i fältskiktet	0,2	-	-	200	40
Buskar upplevelsevärden	0,1	-	-	48	5
Buskar med ätliga bär och frukter	0,2	-	-	0	0
Träd, upplevelsevärden	0,4	0	25	0	0
Fruktträd och blommande träd	0,2	0	25	0	0
Pergolor o.dyl.	0,3	-	-	60	18
Habitatsstärkande åtgärder, upplevelsevärden	0,2	0	5	0	0
Utsiktsplats mot grönska och/eller vatten	0,5	-	-	0	0
Vattenspeglar, cirkulerande rinnande vatten, fontäner och dylikt	0,5	-	-	0	0
Biologiskt tillgängliga vatten - upplevelsevärden	1,0	-	-	0	0

Dagvattenhantering

Fördröjning och rening av avrinnande dagvatten i enlighet med kommunens Anvisningar och principlösningar för dagvattenhantering på kvartermark och allmän plats (endast en (!) av följande fyra)					
Minst 10 mm infiltreras i växtbädd	0,05	-	-	378	19
Minst 15 mm infiltreras i växtbädd	0,1	-	-	0	0
Minst 20 mm infiltreras i växtbädd	0,15	-	-	0	0
Minst 10 mm fördröjs och renas i magasin	0,02	-	-	0	0
Ej underbyggd markgrönska där vatten kan infiltrera	0,1	-	-	48,8	5
Växtytor med minst ≥ 300 mm jorddjup på bjälklag	0,1	-	-	501,2	50
Växtytor med 50-299 mm jorddjup på bjälklag	0,05	-	-	984	49
Genomsläppliga beläggningar	0,05	-	-	0	0
Regnbädd som omhändertar dagvatten	0,5	-	-	48,8	24
Skelettjord som omhändertar dagvatten	0,2	-	-	0	0
Översvämningsyta, tillfällig ytvattensamling	0,2	-	-	0	0
Seriekopplade dagvattensystem	0,02	-	-	0	0
Stuprör med utkastare	0,02	-	-	0	0

Biologisk mångfald

Diversitet i fältskiktet	0,05	-	-	683,2	34
Naturligt arturval	0,5	-	-	683,2	342
Diversitet på gröna tunna sedumtak	0,1	-	-	300,7	30
Grönskande balkonger med häng- eller klätterväxter	0,3	-	-	0	0
Fjärlsrabatt	1,0	-	-	124	124
Bärande buskar	0,4	-	-	102	41
Äldre, grova träd	3,0	0	25	0	0
Karaktärsträd	3,0	0	25	0	0
Bärande träd	0,4	0	25	0	0
Holkar, bikupor	0,5	0	5	0	0
Baggholkar och faunadepåer	2,0	3	5	75	150
Habitatsstärkande åtgärder för särskilt utpekade arter	2,0	0	5	0	0
Biologiskt tillgängliga permanenta vattenytor	4,0	-	-	0	0
Ytvattensamlingar, fuktstråk med tillfälligt vatten	0,05	-	-	0	0
Koppling till existerande grön- och blåstruktur utanför området	0,01	-	-	0	0

Lokalklimat

Träd placerade så att de ger lövskugga	0,4	0	25	0	0
Pergolor, lövgångar mm som ger lövskugga	0,5	-	-	0	0
Gröna tak eller flerskiktad markgrönska	0,05	-	-	1479,4	74
Vattensamlingar för torrperioder	0,5	-	-	0	0
Uppsamling av regnvatten för bevattning	0,05	-	-	0	0
Träd som ger vindskydd	0,4	0	25	0	0

Luftrening

Befintliga och nya träd	0,1	0	25	0	0
Vegetationsklädd mark	0,1	-	-	1350	135
Grönska på väggar	0,05	-	-	60	3
Gröna tak	0,02	-	-	1479,4	30
Trädarter som har särskilt god luftreningsförmåga	0,3	0	25	0	0

Total summa (eko-effektiv yta):

2199

Hela tomtens yta:

3231

Uppnådd faktor:

0,68

YTOR	Balansering av kvalitéer:	Max antal:	Uppnått antal:	% :	Andel av total ekoeffektiv yta
S = Sociala värden		16	6	38%	38%
D = Dagvattenhantering		10	5	50%	7%
B = Biologisk mångfald		15	6	40%	33%
K = Lokalklimat		6	1	17%	3%
L = Luftrening		5	3	60%	8%

* Enbart en av kvalitéerna för fördröjning och rening väljs

TAK

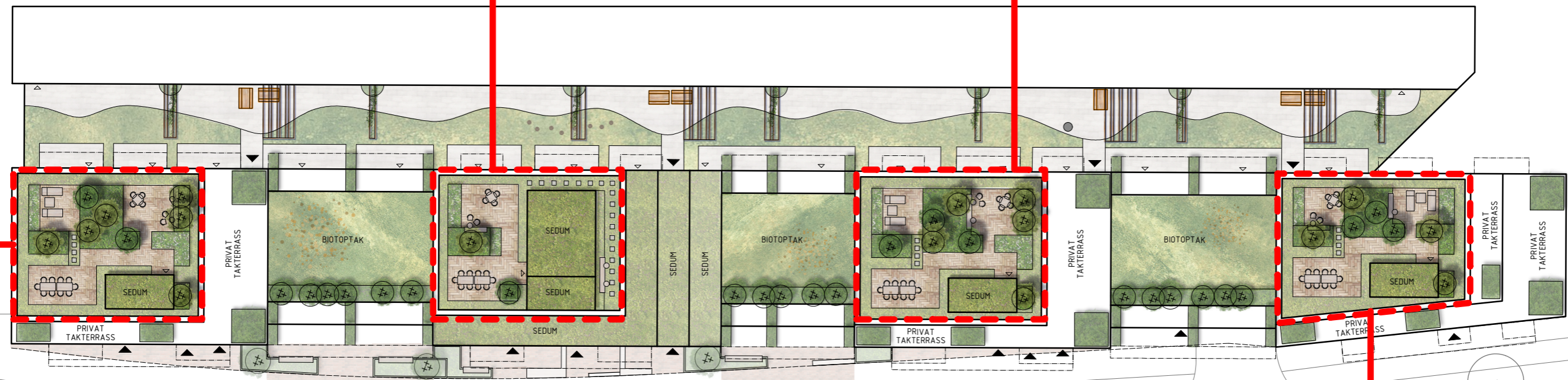
Y3 VÄXTBÄDD >800MM DJUP:	40,6M2
Y5 VÄXTBÄDD 200-599MM DJUP:	75,6M2
Y8 GRÖNT TAK MED 50-109MM DJUP VÄXTBÄDD:	18,6M2
Y9 GRÖNSKA PÅ VÄGGAR:	10M2
Y15 NYA SMÅ TRÄD:	4ST
Y16 BUSKAR GENERELLT: 4ST Å 4KVM:	16KVM
K4 GEMENSAMMA TAKTERRASSER:	205,3M2
K6 GRÖNA VÄGGAR UPPELSEVÄRDEN	10M2
K8 BUSKAR UPPELSEVÄRDEN	16M2
K7 BLOMSTERPRAKT I FÄLTSKIKTET:	48,8M2
K12 PERGOLOR O.DYL:	10M2
K17 MINST 10MM INFILTRERAS I VÄXTBÄDD:	70,5M2
K22 VÄXTYTOR MED MINST 300 MM JORDDJUP PÅ TAKBJÄLKLAG:	116,2M2
K23 VÄXTYTOR MED 50-299MM JORDDJUP:	18,6M2
K32 DIVERSITET PÅ GRÖNA TUNNA SEDUMTAK:	18,6M2
K34 FJÄRILSRABATT:	25M2
K35 BÄRANDE BUSKAR: 3ST Å 4KVM	12M2
K47 GRÖNA TAK ELLER FLERSKIKTAD GRÖNSKA:	146,3M2
K52 VEGETATIONSKLÄDD MARK:	116,2M2
K54 GRÖNA TAK:	146,3M2

TAK

Y3 VÄXTBÄDD >800MM DJUP:	12M2
Y5 VÄXTBÄDD 200-599MM DJUP:	69,3M2
Y8 GRÖNT TAK MED 50-109MM DJUP VÄXTBÄDD:	65,1M2
Y9 GRÖNSKA PÅ VÄGGAR:	10M2
Y15 NYA SMÅ TRÄD:	1ST
Y16 BUSKAR GENERELLT: 1ST Å 4KVM:	4KVM
K4 GEMENSAMMA TAKTERRASSER:	194M2
K6 GRÖNA VÄGGAR UPPELSEVÄRDEN	10M2
K7 BLOMSTERPRAKT I FÄLTSKIKTET:	16,6M2
K8 BUSKAR UPPELSEVÄRDEN	4M2
K12 PERGOLOR O.DYL:	10M2
K17 MINST 10MM INFILTRERAS I VÄXTBÄDD:	48M2
K22 VÄXTYTOR MED MINST 300 MM JORDDJUP PÅ TAKBJÄLKLAG:	83,4M2
K23 VÄXTYTOR MWS 50-299MM JORDDJUP:	65,1M2
K32 DIVERSITET PÅ GRÖNA TUNNA SEDUMTAK:	65,1M2
K34 FJÄRILSRABATT:	16,6M2
K35 BÄRANDE BUSKAR: 1ST Å 4KVM:	4KVM
K47 GRÖNA TAK ELLER FLERSKIKTAD GRÖNSKA:	148,5M2
K52 VEGETATIONSKLÄDD MARK:	83,4M2
K54 GRÖNA TAK:	148,5M2

TAK

Y3 VÄXTBÄDD >800MM DJUP:	42,4M2
Y5 VÄXTBÄDD 200-599MM DJUP:	75,3M2
Y8 GRÖNT TAK MED 50-109MM DJUP VÄXTBÄDD:	18,5M2
Y9 GRÖNSKA PÅ VÄGGAR:	10M2
Y15 NYA SMÅ TRÄD:	4ST
Y16 BUSKAR GENERELLT: 4ST Å 4KVM:	16KVM
K4 GEMENSAMMA TAKTERRASSER:	205M2
K6 GRÖNA VÄGGAR UPPELSEVÄRDEN	10M2
K7 BLOMSTERPRAKT I FÄLTSKIKTET:	45M2
K8 BUSKAR UPPELSEVÄRDEN	16KVM
K12 PERGOLOR O.DYL:	10M2
K17 MINST 10MM INFILTRERAS I VÄXTBÄDD:	68,7M2
K22 VÄXTYTOR MED MINST 300 MM JORDDJUP PÅ TAKBJÄLKLAG:	117,7M2
K23 VÄXTYTOR MWS 50-299MM JORDDJUP:	18,5M2
K32 DIVERSITET PÅ GRÖNA TUNNA SEDUMTAK:	18,5M2
K34 FJÄRILSRABATT:	19M2
K35 BÄRANDE BUSKAR: 3ST Å 4KVM: 4KVM:	12KVM
K47 GRÖNA TAK ELLER FLERSKIKTAD GRÖNSKA:	133M2
K52 VEGETATIONSKLÄDD MARK:	117,7M2
K54 GRÖNA TAK:	133M2



TAK

Y3 VÄXTBÄDD >800MM DJUP:	36,2M2
Y5 VÄXTBÄDD 200-599MM DJUP:	71,8M2
Y8 GRÖNT TAK MED 50-109MM DJUP VÄXTBÄDD:	18,5M2
Y9 GRÖNSKA PÅ VÄGGAR:	10M2
Y15 NYA SMÅ TRÄD:	4ST
Y16 BUSKAR GENERELLT: 3ST Å 4KVM:	12KVM
K4 GEMENSAMMA TAKTERRASSER:	189M2
K6 GRÖNA VÄGGAR UPPELSEVÄRDEN	10M2
K7 BLOMSTERPRAKT I FÄLTSKIKTET:	40,5M2
K8 BUSKAR UPPELSEVÄRDEN	12KVM
K12 PERGOLOR O.DYL:	10M2
K17 MINST 10MM INFILTRERAS I VÄXTBÄDD:	62,5
K22 VÄXTYTOR MED MINST 300 MM JORDDJUP PÅ TAKBJÄLKLAG:	108M2
K23 VÄXTYTOR MWS 50-299MM JORDDJUP:	18,5M2
K32 DIVERSITET PÅ GRÖNA TUNNA SEDUMTAK:	18,5M2
K34 FJÄRILSRABATT:	14,5M2
K35 BÄRANDE BUSKAR: 3ST Å 4KVM:	12KVM
K47 GRÖNA TAK ELLER FLERSKIKTAD GRÖNSKA:	126,5M2
K52 VEGETATIONSKLÄDD MARK:	108M2
K54 GRÖNA TAK:	126,5M2

FÖR FASTIGHETEN UPPNÅS GYF 0,68
SE BERÄKNINGSMALL SAMT DWG FÖR YTSAMMANSTÄLLNING



ETTELVA ARKITEKTER/

T 08-785 05 60 www.ettelva.se

NNF - NYA NACKA
FORUM
GRÖNYTEFAKTOR
SKALA 1:400
2021-11-08

BIOTOPTAK

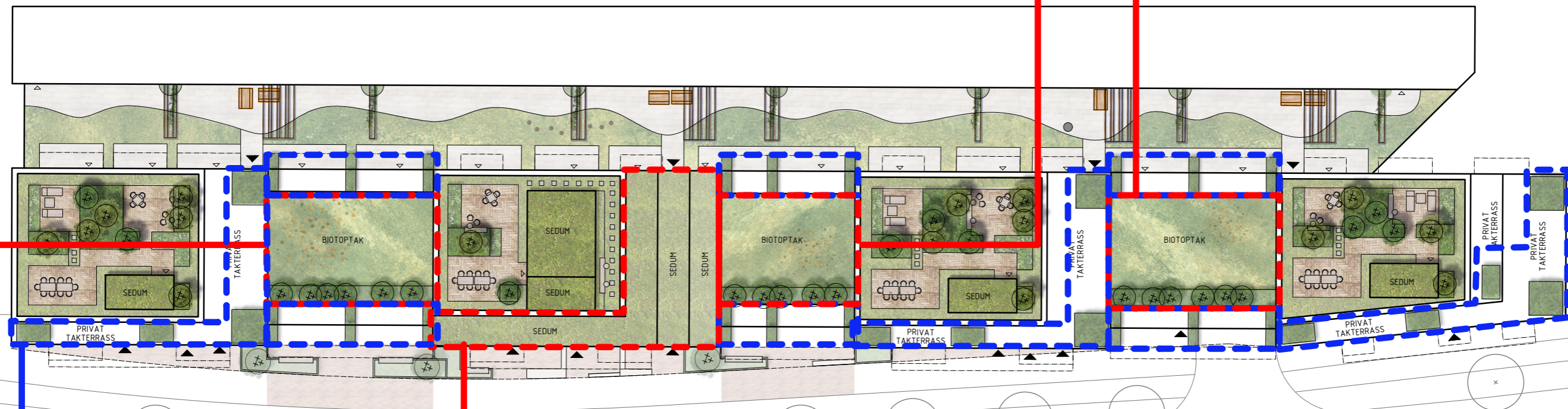
Y5 VÄXTBÄDD 200-600MM DJUP:	22M2
Y7 GRÖNT TAK MED 110-299MM DJUP VÄXTBÄDD:	123M2
Y16 BUSKAR GENERELLT:	22M2
K5 SYNLIGA GRÖNA TAK:	145M2
K22 VÄXTYTOR MED MINST 300MM JORDDJUP:	22M2
K23 VÄXTYTOR MWS 50-299MM JORDDJUP:	123M2
K30 DIVERSITET I FÄLTSKIKTET:	123M2
K31 NATURLIGT ARTURVAL:	123M2
K35 BÄRANDE BUSKAR:	22M2
K40 BAGGHOLKAR/FAUNADEPÅER 1ST Å 5KVM	5M2
K47 GRÖNA TAK ELLER FLERSKIKTAD GRÖNSKA:	145M2
K52 VEGETATIONSKLÄDD MARK:	145M2
K54 GRÖNA TAK:	145M2

BIOTOPTAK

Y5 VÄXTBÄDD 200-600MM DJUP:	17,8M2
Y7 GRÖNT TAK MED 110-299MM DJUP VÄXTBÄDD:	99M2
Y16 BUSKAR GENERELLT:	17,8M2
K5 SYNLIGA GRÖNA TAK:	116,8M2
K22 VÄXTYTOR MED MINST 300MM JORDDJUP:	17,8M2
K23 VÄXTYTOR MWS 50-299MM JORDDJUP:	99M2
K30 DIVERSITET I FÄLTSKIKTET:	99
K31 NATURLIGT ARTURVAL:	99M2
K35 BÄRANDE BUSKAR:	17,8M2
K40 BAGGHOLKAR/FAUNADEPÅER 1ST Å 5KVM	5M2
K47 GRÖNA TAK ELLER FLERSKIKTAD GRÖNSKA:	116,8M2
K52 VEGETATIONSKLÄDD MARK:	116,8M2
K54 GRÖNA TAK:	116,8M2

BIOTOPTAK

Y5 VÄXTBÄDD 200-600MM DJUP:	22,1M2
Y7 GRÖNT TAK MED 110-299MM DJUP VÄXTBÄDD:	122M2
Y16 BUSKAR GENERELLT:	22,1M2
K5 SYNLIGA GRÖNA TAK:	144,1M2
K22 VÄXTYTOR MED MINST 300MM JORDDJUP:	22,1M2
K23 VÄXTYTOR MWS 50-299MM JORDDJUP:	122M2
K30 DIVERSITET I FÄLTSKIKTET:	122
K31 NATURLIGT ARTURVAL:	122M2
K35 BÄRANDE BUSKAR:	22,1M2
K40 BAGGHOLKAR/FAUNADEPÅER 1ST Å 5KVM	5M2
K47 GRÖNA TAK ELLER FLERSKIKTAD GRÖNSKA:	144,1M2
K52 VEGETATIONSKLÄDD MARK:	144,1M2
K54 GRÖNA TAK:	144,1M2



PRIVATA TAKTERRASSER
(BLÅ MARKERING)

Y3 VÄXTBÄDD >800MM DJUP:	146M2
Y16 BUSKAR GÄNERELLT:	146M2

SEDUMTAK

Y8 GRÖNT TAK MED 50-109MM DJUP VÄXTBÄDD:	180M2
K5 SYNLIGA GRÖNA TAK:	180M2
K23 VÄXTYTOR MWS 50-299MM JORDDJUP:	180M2
K32 DIVERSITET PÅ GRÖNA TUNNA SEDUMTAK:	180M2
K47 GRÖNA TAK ELLER FLERSKIKTAD GRÖNSKA:	180M2
K52 VEGETATIONSKLÄDD MARK:	180M2
K54 GRÖNA TAK:	180M2

FÖR FASTIGHETEN UPPNÅS GYF 0,68
SE BERÄKNINGSMALL SAMT DWG FÖR YTSAMMANSTÄLLNING

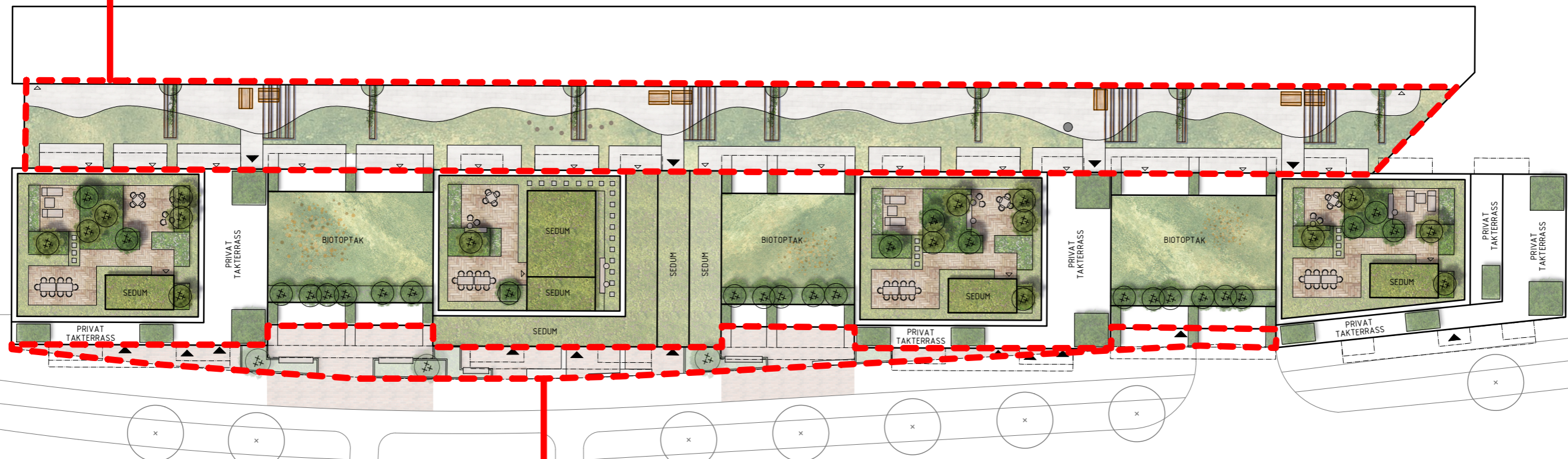


ETTELVA ARKITEKTER/

T 08-785 05 60 www.ettelva.se

NNF - NYA NACKA
FORUM
GRÖNYTEFAKTOR
SKALA 1:400
2021-11-08

GÅRD:	
Y5 VÄXTBÄDD 200-599 MM DJUP:	14M2
Y7 GRÖNT TAK MED 110-299 MM DJUP VÄXTBÄDD:	339,17M2
Y9 GRÖNSKA PÅ VÄGGAR:	20M2
K6 GRÖNA VÄGGAR UPPLEVELSEVÄRDEN	20M2
K12 PERGOLOR OCH DYL:	20M2
K22 VÄXTYTOR MED MINST 300MM :	14M2
K23 VÄXTYTOR MED 50-299 JORDDJUP:	339,17M2
K30 DIVERSITET I FÄLTSKIKTET:	339,17
K31 NATURLIGT URVAL:	339,17 M2
K47 GRÖNA TAK ELLER FLERSKIKTAD GRÖNSKA:	339,17M2
K52 VEGETATIONSKLÄDD MARK:	339,17M2
K54 GRÖNA TAK	339,17



FÖRGÅRDSMARK	
Y2 EJ UNDERBYGGD MARKGRÖNSKA:	48,8M2
Y16 BUSKAR GENERELLT: 3ST SOLITÄRER Å 4KVM:	12KVM
Y20 HÄRDGJORDA YTOR MED VISS GENOMSLÄPPLIGHET - PLATTYTOR MED FOGAR:	190M2
K7 BLOMSTERPRAKT I FÄLTSKIKTET:	48,8
K8 BUSKAR UPPLEVELSEVÄRDEN:	12KVM
K17 MINST 10 MM INFILTRERAS I VÄXTBÄDD:	128M2
K21 EJ UNDERBYGGD MARKGRÖNSKA DÄR VATTEN KAN INFILTRERA:	48,8M2
K25 REGNBÄDD SOM OMHÄNDERTAR DAGVATTEN:	48,8M2
K29 STUPRÖR MED UTKASTARE	
K34 FJÄRILSRABATT:	48,8M2
K52 VEGETATIONSKLÄDD MARK:	48,8M2

FÖR FASTIGHETEN UPPNÅS GYF 0,68
SE BERÄKNINGSMALL SAMT DWG FÖR YTSAMMANSTÄLLNING



ETTELVA ARKITEKTER/

T 08-785 05 60 www.ettelva.se

NNF - NYA NACKA
FORUM
GRÖNYTEFAKTOR
SKALA 1:400
2021-11-08