

## Fastighetskonsekvensbeskrivning

**Bilaga 1** till planbeskrivning för detaljplan för Verksamhetsområde Orminge trafikplats, del av fastigheterna Lännersta 10:1 och Tollare 1:3, i Boo, Nacka kommun.

Tabellen nedan redovisar de fastighetsrättsliga konsekvenser som uppkommer för respektive fastighet och marksamfällighet inom och utanför planområdet.

Fastighet/ Samfällighet	Avstående eller upplåtelse av mark, ev tillkommande mark	Rättigheter och gemensamhetsanläggningar	Ekonomiska konsekvenser - kostnader	Ekonomiska konsekvenser - intäkter	Avtal nödvändiga för alternativt som underlättar genomförande av planen	Nya, utökade eller på annat sätt ändrade byggrätter
Tollare 1:23–30, Tollare 1:32–41, Tollare 1:45–55, Tollare 1:57–66, Tollare 1:284, Tollare 1:478		Officialservitut 01-BOO-429.1 med ändamål utrymme väg används inte och är inte aktuella att användas på grund av att avstyckningsplanen A 65 (akt: 0182K-5964) är avregistrerad. Servituten kommer att upphävas under planarbetet genom en lantmäteriförrättning.	Lantmäteriförrättningen bekostas av Nacka kommunen.  Eventuell ersättning för upphävande av officialservituten beslutas i lantmäteriförrättningen.			

**Bilaga I** till planbeskrivning för detaljplan för Verksamhetsområde Orminge trafikplats  
**SAMRÅDSHANDLING**

Fastighet/ Samfällighet	Avstående eller upplåtelse av mark, ev tillkommande mark	Rättigheter och gemensamhetsanläg gningar	Ekonomiska konsekvenser - kostnader	Ekonomiska konsekvenser - intäkter	Avtal nödvändiga för alternativt som underlättar genomförande av planen	Nya, utökade eller på annat sätt ändrade byggrätter
Tollare 1:68–73, Tollare 1:80–98, Tollare 1:459, Tollare 1:490		Officialservitut 01- BOO-464.1 med ändamål utrymme väg används inte och är inte aktuella att användas på grund av att avstyckningsplanen A 65 (akt: 0182K- 5964) är avregistrerad. Servituten kommer att upphävas under planarbetet genom en lantmäteriförrättning.	Lantmäteriförrätt ningen bekostas av Nacka kommunen.  Eventuell ersättning för upphävande av officialservituten beslutas i lantmäteriförrätt ningen.			

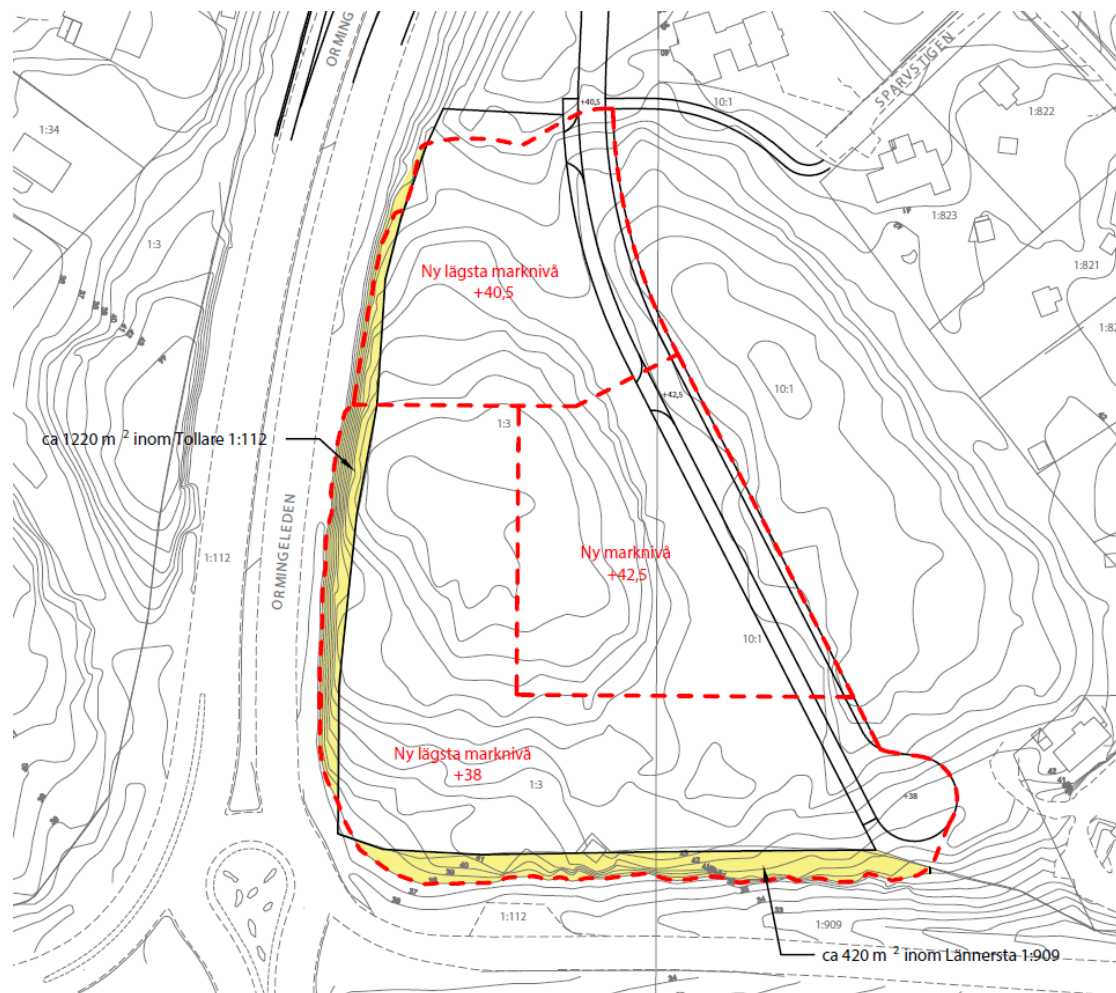
**Bilaga I** till planbeskrivning för detaljplan för Verksamhetsområde Orminge trafikplats  
**SAMRÅDSHANDLING**

Fastighet/ Samfällighet	Avstående eller upplåtelse av mark, ev tillkommande mark	Rättigheter och gemensamhetsanläg- gningar	Ekonomiska konsekvenser - kostnader	Ekonomiska konsekvenser - intäkter	Avtal nödvändiga för alternativt som underlättar genomförande av planen	Nya, utökade eller på annat sätt ändrade byggrätter
Tollare 1:100, Tollare 1:112, Tollare 1:119–139, Tollare 1:497		Officialservitut BOO-503.1 med ändamål utrymme väg används inte och är inte aktuella att användas på grund av att avstyckningsplanen A 65 (akt: 0182K-5964) är avregistrerad. Servituten kommer att upphävas under planarbetet genom en lantmäteriförrättning.	Lantmäteriförrättningen bekostas av Nacka kommunen.  Eventuell ersättning för upphävande av officialservituten beslutas i lantmäteriförrättningen.			
Tollare 1:112					Bergschakt på fastigheten mellan planområdets gräns och väg 222 samt Ormingeleden.  Se karta på sida 5.	

**Bilaga I** till planbeskrivning för detaljplan för Verksamhetsområde Orminge trafikplats  
**SAMRÅDSHANDLING**

Fastighet/ Samfällighet	Avstående eller upplåtelse av mark, ev. tillkommande mark	Rättigheter och gemensamhet sanläggningar	Ekonomiska konsekvenser - kostnader	Ekonomiska konsekvenser - intäkter	Avtal nödvändiga för alternativt som underlättar genomförande av planen	Nya, utökade eller på annat sätt ändrade byggrätter
Lännersta 1:909					Bergschakt på fastigheten mellan planområdets gräns och väg 222.  Se karta på sida 5.	
Tollare 1:3	Erhåller kvartersmark från Lännersta 10:1 och avstår allmän platsmark till Tollare 1:3 genom fastighetsreglering. Kvartersmark avstyckas sedan till lämpliga fastigheter.					Byggrätter för industriändamål.
Lännersta 10:1	Erhåller allmän platsmark från Tollare 1:3 och avstår kvartersmark till Tollare 1:3 genom fastighetsreglering.					

## Bilaga I till planbeskrivning för detaljplan för Verksamhetsområde Orminge trafikplats SAMRÅDSHANDLING



Kartan visar planerad bergschakt för detaljplanens genomförande. Röd streckad linje visar områden med nya marknivåer. Gulmarkerade områden visar vilka fastigheter utanför planområdet som berörs av planerad bergschakt.