

AVFALLSUTRYMME: Angöring/dragva

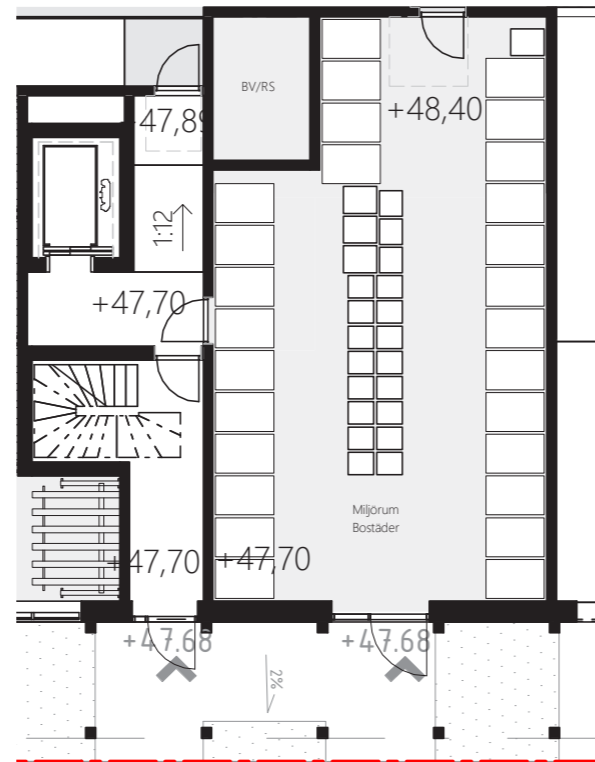


AVFALLSUTRYMME: Avstånd



AVFALLSUTRYMM Bostäder

Liter/vecka	Per lägenhet
Returpapper	10-15
Pappersförpackningar	30-35
Plastförpackningar	15-20
Metallförpackningar	2
Färgade glasförpackningar	2
Ofärgade glasförpackningar	2
Matavfall	10-15
Restavfall	40-50
Grovavfall	0,13 m ² golvyta



Avfallsdimensionering

BOA: 8946 m²

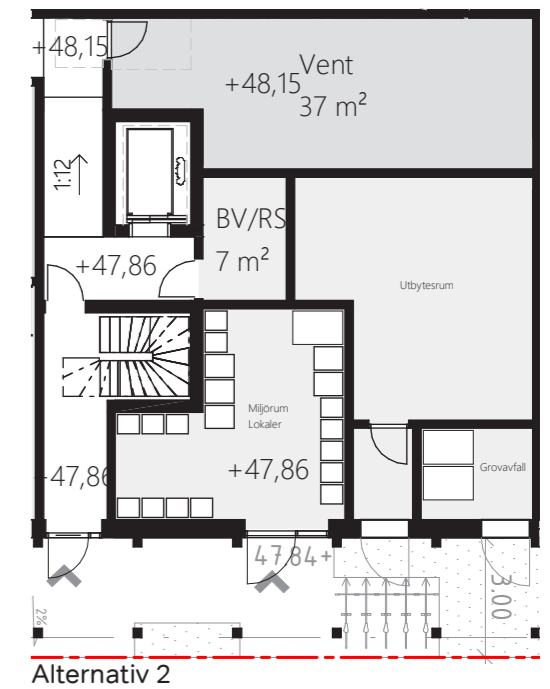
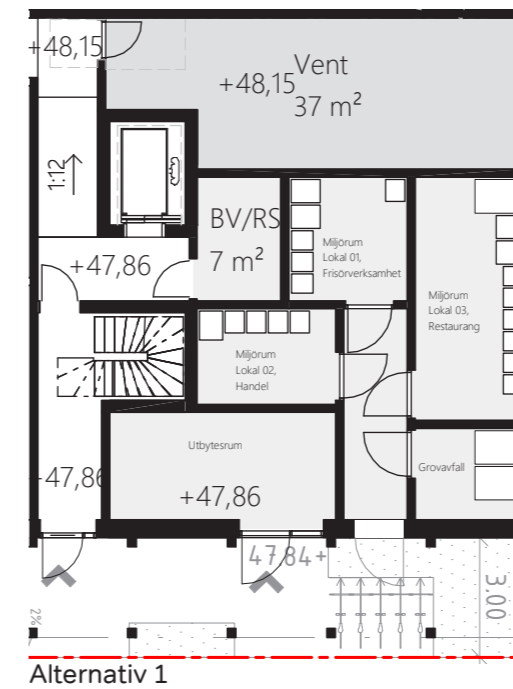
Antal lgh: 145

Hämtning g/vecka: 1

- Returpapper: 2 175l *3x 660l och 1x 240l*
- Pappersförpackningar: 5 075l *8x 660l*
- Plastförpackningar: 2 900l *5x 660l*
- Färgade glasförpackningar: 290l *1x 240l och 1x 140l*
- Ofärgade glasförpackningar: 290l *1x 240l och 1x 140l*
- Metallförpackningar: 290l *1x 240l och 1x 140l*
- Matavfall: 2 175l *16x 140l*
- Restavfall: 7 250l *11x 660l*
- Grovavfall: 1 163l *2 x 660l*

AVFALLSUTRYMME: Lokaler

Liter/vecka	Per anställd på kontor	Per anställd i butiker	Per anställd i matbutiker
Returpapper	5-10	7-12	50
Pappersförpackningar	1-10	65-270, merparten wellpapp	140, merparten wellpapp
Plastförpackningar	3-5	30-40	45
Metallförpackningar	<0,5	4-5	4
Färgade glasförpackningar	Nära noll	-	-
Ofärgade glasförpackningar	Nära noll	-	-
Matavfall	2	2	10-15
Restavfall	10-15	Varierar	Varierar



Avfallsdimensionering Lokal 01

Preliminär uppskattning, definieras i senare skede

Ex. på verksamhet: Frisörverksamhet, 100 m²
 Antal anställda: 5 (uppskattning)
 Hämtning g/vecka: 1

- Returpapper: 60l *1x 140l*
- Pappersförpackningar: 325l *1x 240l och 1x 140l*
- Plastförpackningar: 200l *1x 240l*
- Färgade glasförpackningar: 0l -
- Ofärgade glasförpackningar: 0l -
- Metallförpackningar: 20l *1x 140l*
- Matavfall: 10l *1x 140l*
- Restavfall: Varierar *Enl. senare*

Avfallsdimensionering Lokal 02

Preliminär uppskattning, definieras i senare skede

Ex. på verksamhet: Handel, 148 m²
 Antal anställda: 3
 Hämtning g/vecka: 1

- Returpapper: 36l *1x 140l*
- Pappersförpackningar: 195l *1x 240l*
- Plastförpackningar: 120l *1x 140l*
- Färgade glasförpackningar: 0l -
- Ofärgade glasförpackningar: 0l -
- Metallförpackningar: 12l *1x 140l*
- Matavfall: 6l *1x 140l*
- Restavfall: Varierar *Enl. senare*

Avfallsdimensionering Lokal 03

Preliminär uppskattning, definieras i senare skede

Ex. på verksamhet: Restaurang, 267 m²
 Antal anställda: 5
 Hämtning g/vecka: 1

- Returpapper: 250l *1x 240l och 1x 140l*
- Pappersförpackningar: 700l *1x 660l och 1x 140l*
- Plastförpackningar: 225l *1x 240l*
- Färgade glasförpackningar: 0l *1x 140l*
- Ofärgade glasförpackningar: 0l *1x 140l*
- Metallförpackningar: 20l *1x 140l*
- Matavfall: 75l *1x 140l*
- Restavfall: Varierar *Enl. senare*

Fettavskiljare ska finnas.
 Kylt miljörum rekommenderas.