



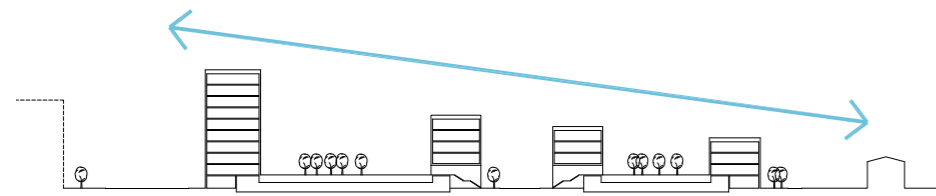
Placering Kv Verktøgsfabriken

**NACKA KOMMUN - KV VERKTØGSFABRIKEN**  
GESTALTNING BOSTADSBEBYGGELSE,  
UNDERLAG TILL DETALJPLAN

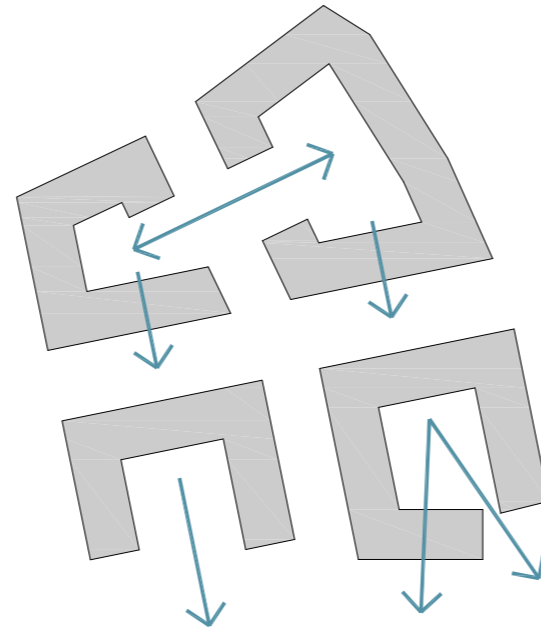
2017-03-10

# NACKA KOMMUN - KV VERKTYGSFABRIKEN

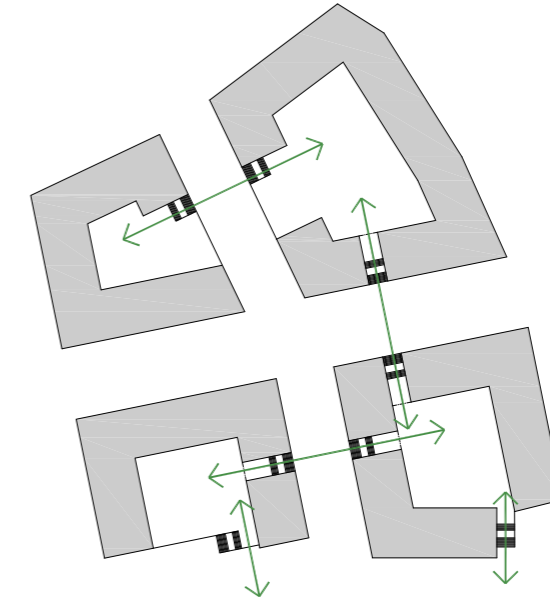
## GESTALTNINGSPRINCIPER:



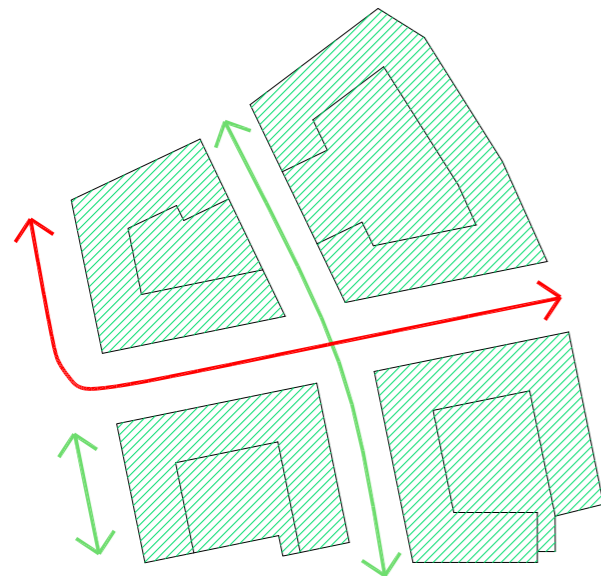
**HÖJDER**  
Höjder trappas ner mot söder.



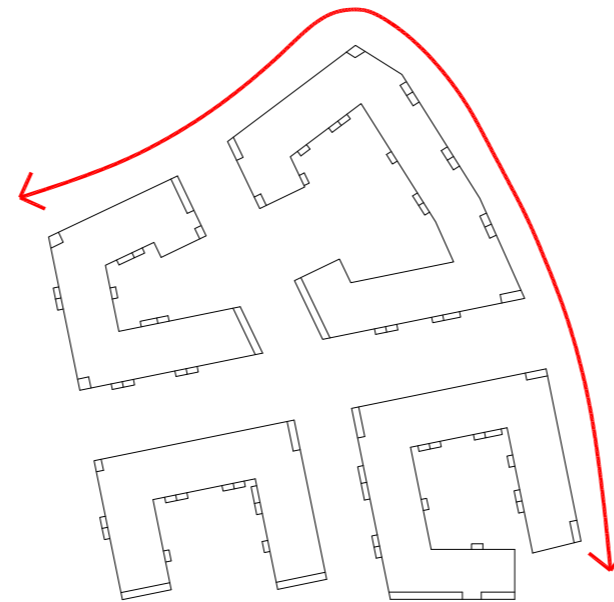
**VYER**  
Utblickar och rumsband.



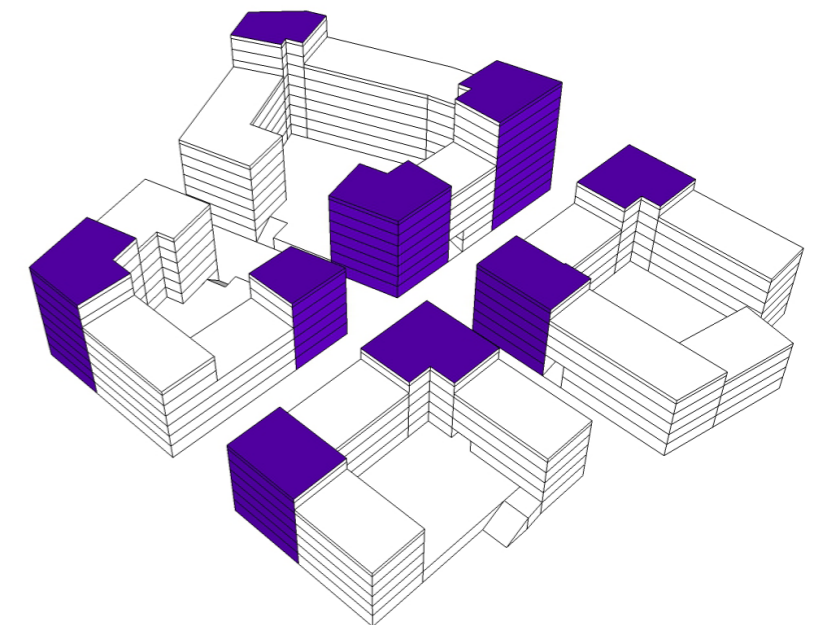
**FÖRBINDELSE GÅRDAR**  
Portiker och öppningar i kvarter förbinder gårdar.



**GATOR OCH GRÖNSKA INOM KVARTERET**  
Grönt = Gångfartsgata med träd och vegetation.  
Röd = Trafikerad lokalgata med träd.  
Gröna tak och gårdar samt bevarande av bef. träd i möjligaste mån.



**BALKONGER**  
Samtliga lägenheter har balkonger och/eller fransk balkong.  
Infällda balkonger tex i hörnor och mot trafikerade vägar med bullerproblematik. Utanpåliggande balkonger mot gårdar och lugnare gator.



**HÖRNOR ARTIKULERADE**  
Högre antal våningar i hörnor.

# NACKA KOMMUN - KV VERKTYGSFABRIKEN



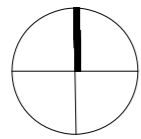
Markplan, skala 1:1000

# NACKA KOMMUN - KV VERKTYGSFABRIKEN



Plan 1 (i nivå med gården), skala 1:1000

# NACKA KOMMUN - KV VERKTYGSFABRIKEN



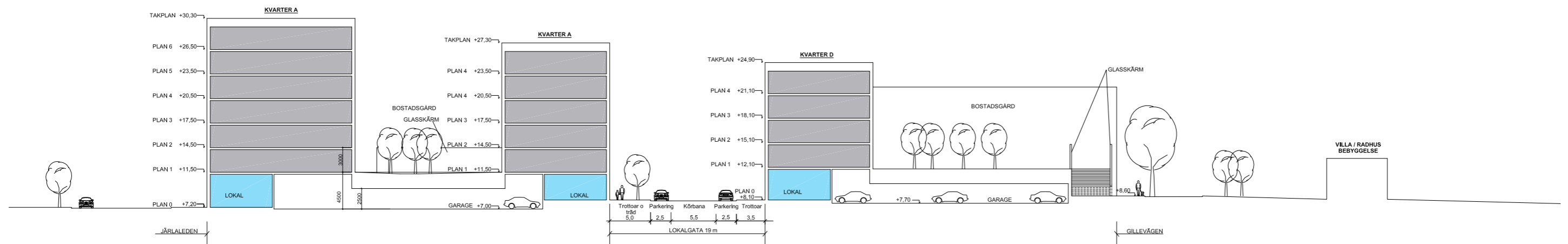
Normalplan, skala 1:1000

# NACKA KOMMUN - KV VERKTYGSFABRIKEN

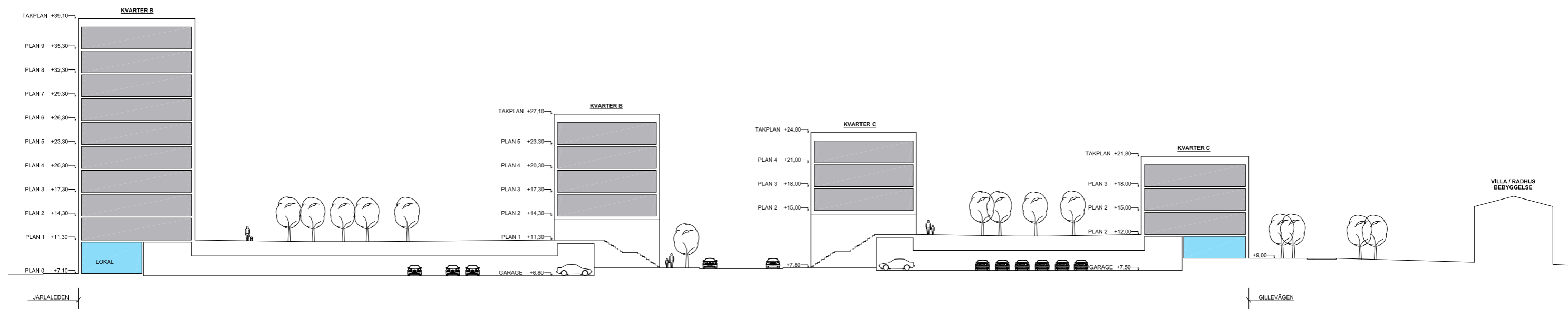


Takplan, skala 1:1000

# NACKA KOMMUN - KV VERKTYGSFABRIKEN



Typsektion A-A, skala 1:500



Typsektion B-B, skala 1:500

# NACKA KOMMUN - KV VERKTYGSFABRIKEN



Översikt från sydväst (solstudie kl 13 i mars månad)



# NACKA KOMMUN - KV VERKTYGSFABRIKEN



Översikt från nordväst (solstudie kl 13 i mars månad)

# NACKA KOMMUN - KV VERKTYGSFABRIKEN



Översikt från nordöst (solstudie kl 13 i mars månad)

# NACKA KOMMUN - KV VERKTYGSFABRIKEN

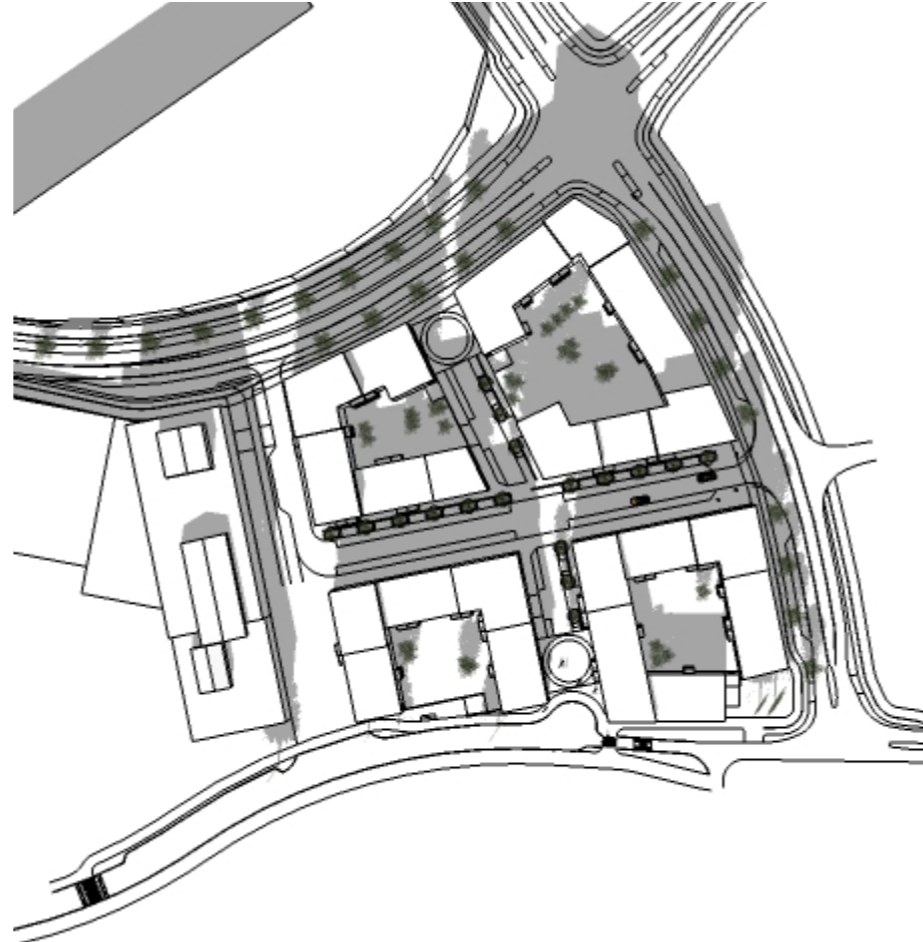


Översikt från sydöst (solstudie kl 13 i mars månad)

# NACKA KOMMUN - KV VERKTYGSFABRIKEN



20 mars kl 09



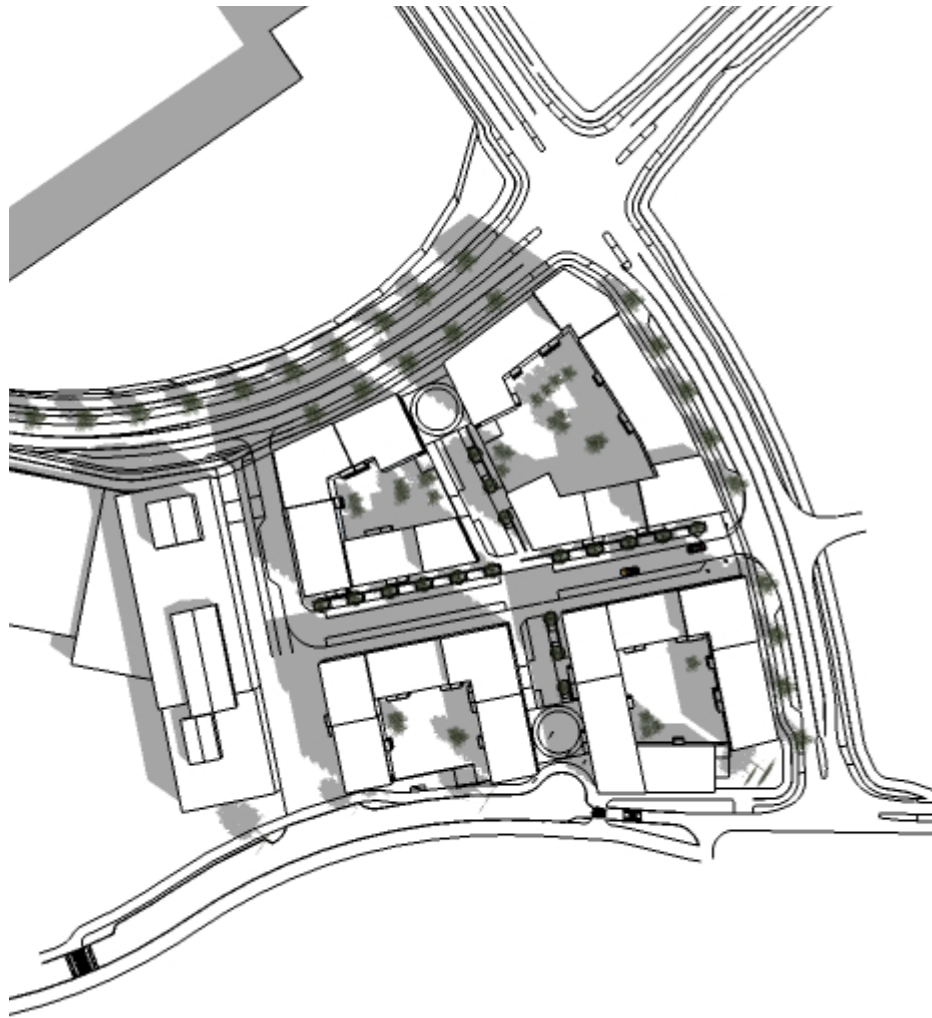
20 mars kl 12



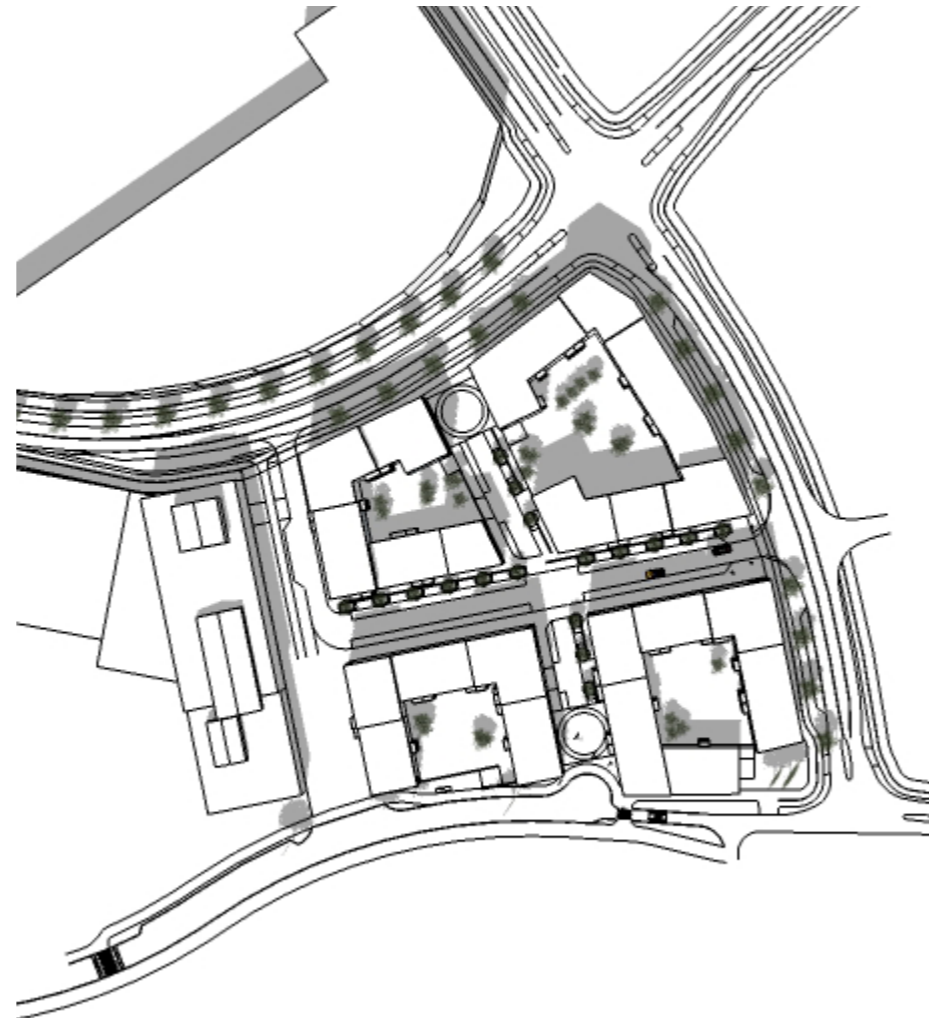
20 mars kl 15

Solstudier

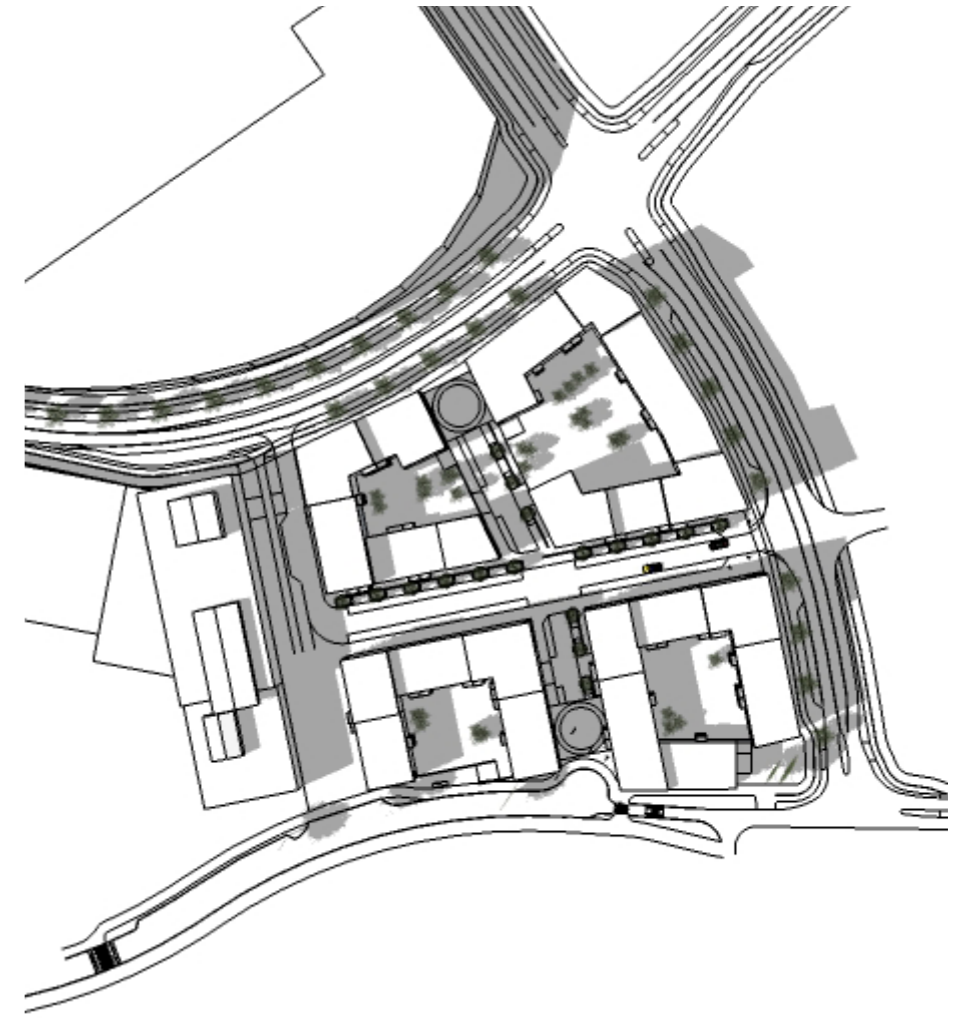
# NACKA KOMMUN - KV VERKTYGSFABRIKEN



23 juni kl 09



23 juni kl 12



23 juni kl 15

Solstudier

# NACKA KOMMUN - KV VERKTYGSFABRIKEN



Schematisk vy från Gillevägen mot Lokalgata 3 (gångfartsgata)



Rustika hållbara material. exempelvis tegel.  
(Annedalsterrassen, Sthlm)



Variation i höjd och kulör. (Stadskvarter i Hamburg)

# NACKA KOMMUN - KV VERKTYGSFABRIKEN



Schematisk vy från Planiavägen mot skola i väster



Balkonger infällda i fasad tex i hörnor och mot hårt trafikerade gator. (Kv. Maja Gräddnos, Kalmar)



Artikulerad hörnbyggnad, sockelväning urskiljer sig från övriga våningar. Lokaler och bostadskomplement vätter mot gata. (Altona, Hamburg)