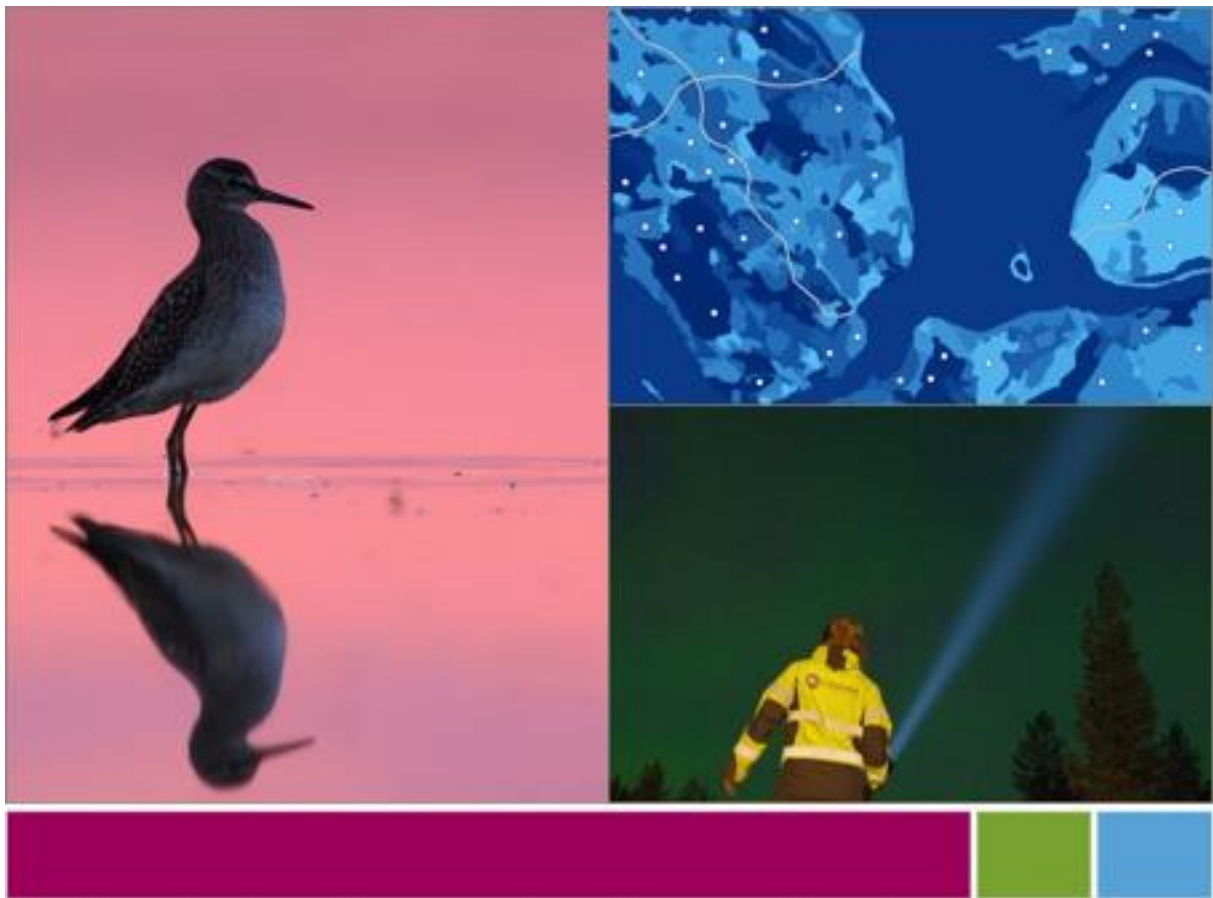




**CALLUNA**



# Fågelinventering 2019, Centrala Nacka och Nyckelviken

Bilaga 1 till Artskyddsutredningen

**OM RAPPORTEN:**

**Titel:** Fågelinventering 2019, Centrala Nacka och Nyckelviken

**Version/datum:** 2019-09-11

**På uppdrag av:** Nacka kommun

**Beställarens kontaktperson:** Viveca Jansson

**Utfört av:** Calluna AB (Huvudkontor: Linköpings slott, 582 28 Linköping, Hemsida: [www.calluna.se](http://www.calluna.se), Tel: +46 13-12 25 75, Fax: +46 13-12 65 95, Org.nr: 556575-0675)

**Kontaktperson för rapporten:** Mova Hebert (0725-12 52 91, [mov.a.hebert@calluna.se](mailto:mov.a.hebert@calluna.se))

**Projektledare:** Mova Hebert (Calluna AB)

**Inventerare:** Petter Andersson, Mova Hebert och Marlijn Sterenborg (Calluna AB)

**Rapportförfattare:** Mova Hebert (Calluna AB)

**Kvalitetssäkring/korrektur:** Marie Björklund (Calluna AB)

**Intern projektkod:** MHT0161

## Innehåll

<b>1. Sammanfattning</b>	<b>4</b>
<b>2. Inledning</b>	<b>5</b>
2.1 Bakgrund och syfte .....	5
<b>3. Metod och genomförande</b>	<b>8</b>
3.1 Metod .....	8
3.2 Genomförande .....	9
<b>4. Resultat</b>	<b>10</b>
4.1 Ryssbergen område för detaljplan .....	10
4.2 Ryssbergen utanför detaljplan .....	12
4.3 Östra Vikdalen .....	13
4.4 Birkaområdet .....	14
4.5 Järlahöjden .....	15
4.6 Mötesplats Nacka .....	16
4.7 Skönviksvägen .....	16
4.8 Nyckelviken .....	18
<b>5. Referenser</b>	<b>20</b>

# 1. Sammanfattning

Calluna har på uppdrag av Nacka kommun genomfört fågelinventering i Centrala Nacka och Nyckelviken. Fokus har legat på arter som är upptagna på rödlistan (ArtDatabanken, 2015), omfattas av fågeldirektivet bilaga 1 eller har en minskande trend (Naturvårdsverket, 2009). Inventeringen inkluderar lyssning efter ugglor och nattskärria. Områdena har inventerats vid sex tillfällen mellan första april och sista maj förutom lyssning efter ugglor och nattskärria.

I det västligaste detaljplaneområdet Ryssbergen, registrerades en rödlistad art med häckningskriterium (kungsfågel) och tre arter med minskande trend registrerades. I Ryssbergen i området utanför detaljplanerna registrerades också en rödlistad art med häckningskriterium (kungsfågel) och tre arter med minskande trend.

I området för detaljplan vid Östra Vikdalen registrerades ingen rödlistad art men en art som har en minskande trend. I Birkaområdet registrerades en rödlistad art med häckningskriterium (stare) och två arter med en minskande trend.

I området för detaljplan Järlahöjden registrerades två rödlistade arter med häckningskriterium (silltrut och stare). Tre arter med en minskande trend registrerades också med häckningskriterium.

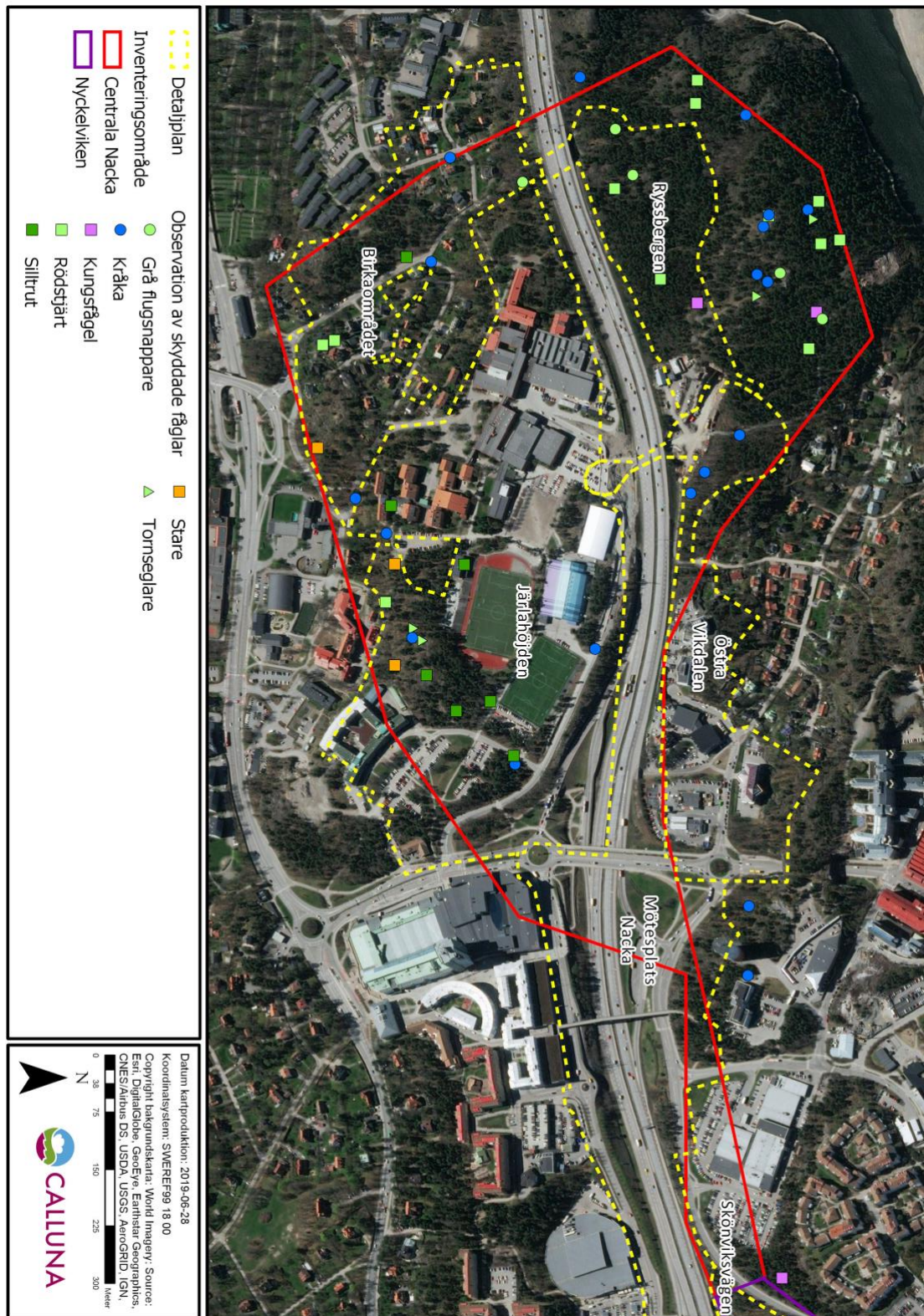
Inom detaljplan för Skönviksvägen registrerades två arter med minskande trend med häckningskriterium. För mötesplats Nacka registrerades en art med minskande trend med häckningskriterium.

I Nyckelviken registrerades en rödlistad art med häckningskriterium (kungsfågel) och fem arter som har en minskande trend.

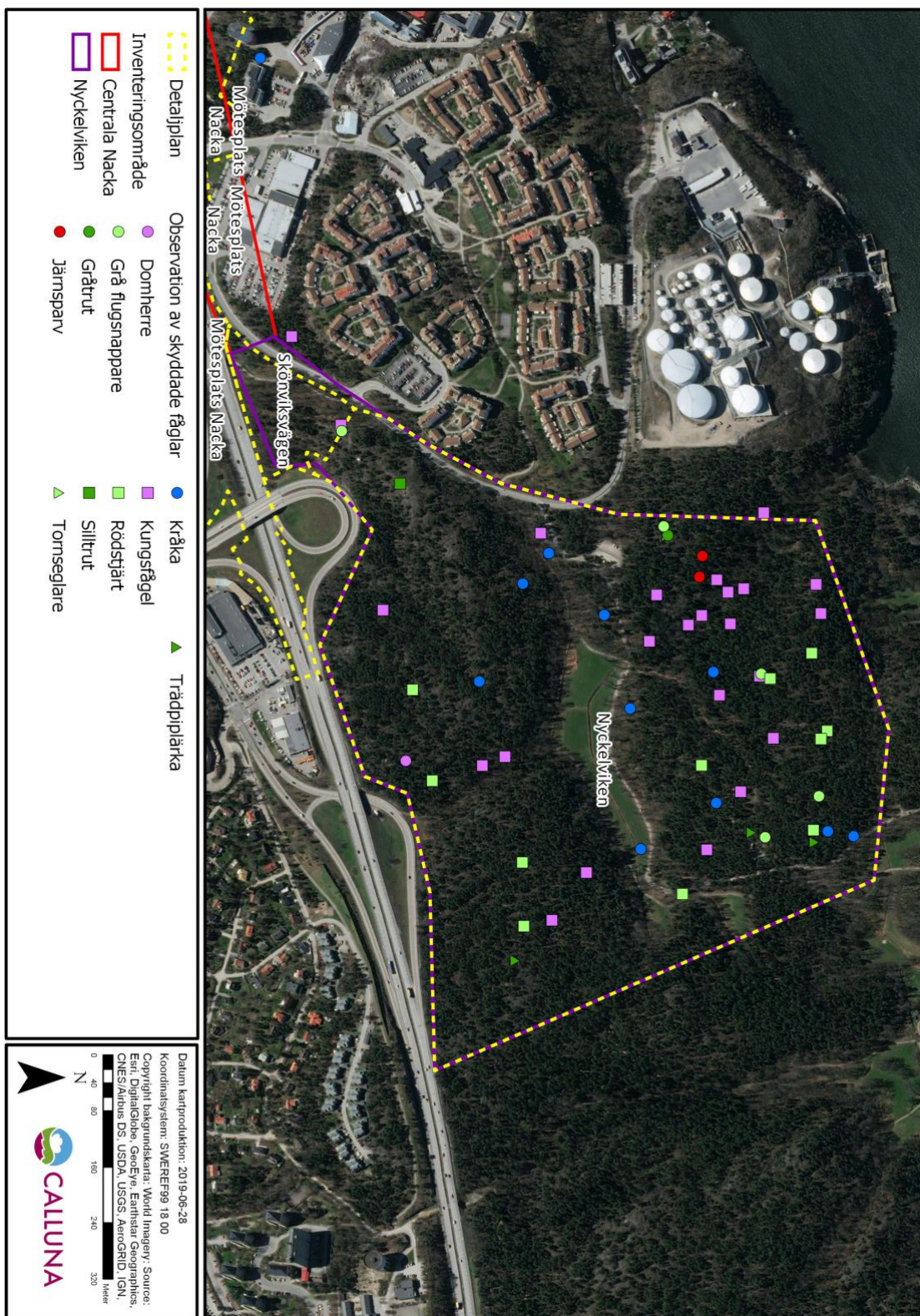
## 2. Inledning

### 2.1 Bakgrund och syfte

Nacka kommun planlägger delar av centrala Nacka för bostäder och verksamheter. För att utreda påverkan på fågellivet har Calluna AB fått i uppdrag att inventera fåglar. (Utredningsområde se figur 1 och 2). Fågelinventeringen syftar till att klargöra vilka arter som förekommer i området som häckande eller som använder området under andra delar av sin livscykel. Det är främst arter som är upptagna på rödlistan (ArtDatabanken, 2015), omfattas av fågeldirektivet bilaga 1 eller har en minskande trend (Naturvårdsverket, 2009) som noterats vid inventeringen.



Figur 1. Inventeringsområde Centrala Nacka.



Figur 2. Inventeringsområde Nyckelviken.

## 3. Metod och genomförande

### 3.1 Metod

Inventerade fåglar är upptagna på rödlistan (ArtDatabanken, 2015), omfattas av fågeldirektivet bilaga 1, eller har en minskande trend (Naturvårdsverket, 2009). Metod för inventering varierar och redovisas per art /artgrupp nedan.

#### 1.1.1. Sparvuggla och berguv

Inventeringen genomfördes delvis enligt det upplägg som beskrivs i "Riksinventering-berguv" (Birdlife Sverige, 2019). Denna metod förutsätter två besök per lokal, om man inte vid det första besöket påträffar berguv. I denna inventering prioriterades områden där förutsättningarna var goda för berguv för ett andra besök. Två punkter besöktes vid två tillfällen och åtta punkter vid ett tillfälle. Lyssning och span skedde från punkter som sammantaget täcker in utredningsområdena i sin helhet. Inventeringen har börjat då mörkret faller och ligger alltså senare på kvällen vid besök 2. Besök skedde 14/3, 25/3 och 26/3.

#### 1.1.2. Eftersök/ revirkartering av nattskärria

Nattskärria inventerades med besök den 5/6 och 10/6 med start vid cirka 22:30. Lyssning skedde i cirka 45 minuter per plats på från sammanlagt sex punkter.

#### 1.1.3. Revirkartering av tättingar, hackspettar, rovfågel

Inventering genomfördes genom en kombination av linje- och punkttaxering i ett upplägg som ger möjliga revir för arter. Inventering utfördes genom att området genomströvades och observationer av inventeringsarter noterades. För att få möjlighet att få in fler arter gjordes stopp, cirka 3 gånger i timmen där observationer gjordes i fem minuter. För vissa punkter registrerades samtliga påträffade fågelarter, detta för att få en överblick av fågellivet i området. Även registrering av fåglar som Calluna använder som naturvårdsarter registrerades. Observationer registreras i databas med häckningskriterium (Sörmlands ornitologiska förening, 2016):

##### Möjlig häckning

1 Arten observerad under häckningstiden

2 Arten observerad under häckningstid i möjlig häckningsbiotop

3 Sjungande hanne (hannar) observerad, andra häcknings- eller revirläten hörda eller annat motsvarande beteende iakttaget under häckningstid

4 Ett par observerat i lämplig häckningsbiotop under häckningstid

##### Trolig häckning

5 Permanent revir sannolikt genom observation av revirbeteende (t.ex. sång) eller motsvarande på samma plats under minst två olika dagar.

6 Parningsceremonier och spel, inklusive parning

7 Besök vid sannolik boplats

##### Säker häckning

8 Ängsligt, eller oroligt beteende eller varningslåten från gamla fåglar tydande på ägg eller ungar i närheten

9 Ruvfläckar på gamla fåglar studerade i handen



- 10 Bobyggnande eller utgrävande (uthackande) av bohål
- 11 Avledningsbeteende eller fågel som spelar skadad
- 12 Använt bo påträffat
- 13 Nyligen flygga ungar (bostannare) eller dunungar (borymmare)
- 14 Gammal fågel som lämnar eller flyger in i eller till bo eller bohål under omständigheter eller på sätt som tyder på att boet är bebott
- 15 Gammal fågel som bär exkrementssäck.
- 16 Gammal fågel med föda åt ungar
- 17 Äggskal påträffade
- 18 Ruvande fågel
- 19 Bo med hörda ungar Kategori främst för hålhäckande arter.
- 20 Ägg eller ungar sedda i bo

### 3.2 Genomförande

Besöken har skett (datum, se tabell 1) då det är bra väderförhållanden: ingen nederbörd och med högst svaga till måttliga vindar. Inventering av tättingar m.fl. arter har skett med mellan cirka 05.00-10:30.

Tabell 1. Inventeringsinsatser våren 2019.

Datum	Område	Inventerare	Kommentar
2019-03-14	Nacka C	Petter Andersson/ Mova Hebert	Lyssning berguv/sparvuggla
2019-03-14	Nyckelviken	Petter Andersson/ Mova Hebert	Lyssning berguv/sparvuggla
2019-03-26	Nacka C	Mova Hebert	Lyssning berguv/sparvuggla
2019-03-25	Nyckelviken	Mova Hebert	Lyssning berguv/sparvuggla
2019-04-05	Nyckelviken	Petter Andersson	Inventering hackspettar, rovfåglar, tättingar
2019-04-05	Nacka C	Mova Hebert	Inventering hackspettar, rovfåglar, tättingar
2019-04-10	Nyckelviken	Mova Hebert	Inventering hackspettar, rovfåglar, tättingar
2019-04-10	Nacka C	Mova Hebert	Inventering hackspettar, rovfåglar, tättingar
2019-04-29	Nacka C	Petter Andersson	Inventering hackspettar, rovfåglar, tättingar
2019-05-01	Nyckelviken	Mova Hebert	Inventering hackspettar, rovfåglar, tättingar
2019-05-16	Nyckelviken	Mova Hebert	Inventering hackspettar, rovfåglar, tättingar
2019-05-16	Nacka C	Mova Hebert	Inventering hackspettar, rovfåglar, tättingar
2019-05-22	Nacka C	Mova Hebert	Inventering hackspettar, rovfåglar, tättingar
2019-05-27	Nyckelviken	Petter Andersson	Inventering hackspettar, rovfåglar, tättingar
2019-06-04	Nyckelviken	Mova Hebert	Inventering hackspettar, rovfåglar, tättingar
2019-06-04	Nacka C	Petter Andersson	Inventering hackspettar, rovfåglar, tättingar
2019-06-05	Nyckelviken	Marlijn Sterenborg	Nattskärre
2019-06-06	Nacka C	Petter Andersson	Nattskärre

## 4. Resultat

Nedan redovisas arter enligt inventeringens avgränsning. Ev. sekretessbelagda observationer meddelas muntligt.

### 4.1 Ryssbergen område för detaljplan

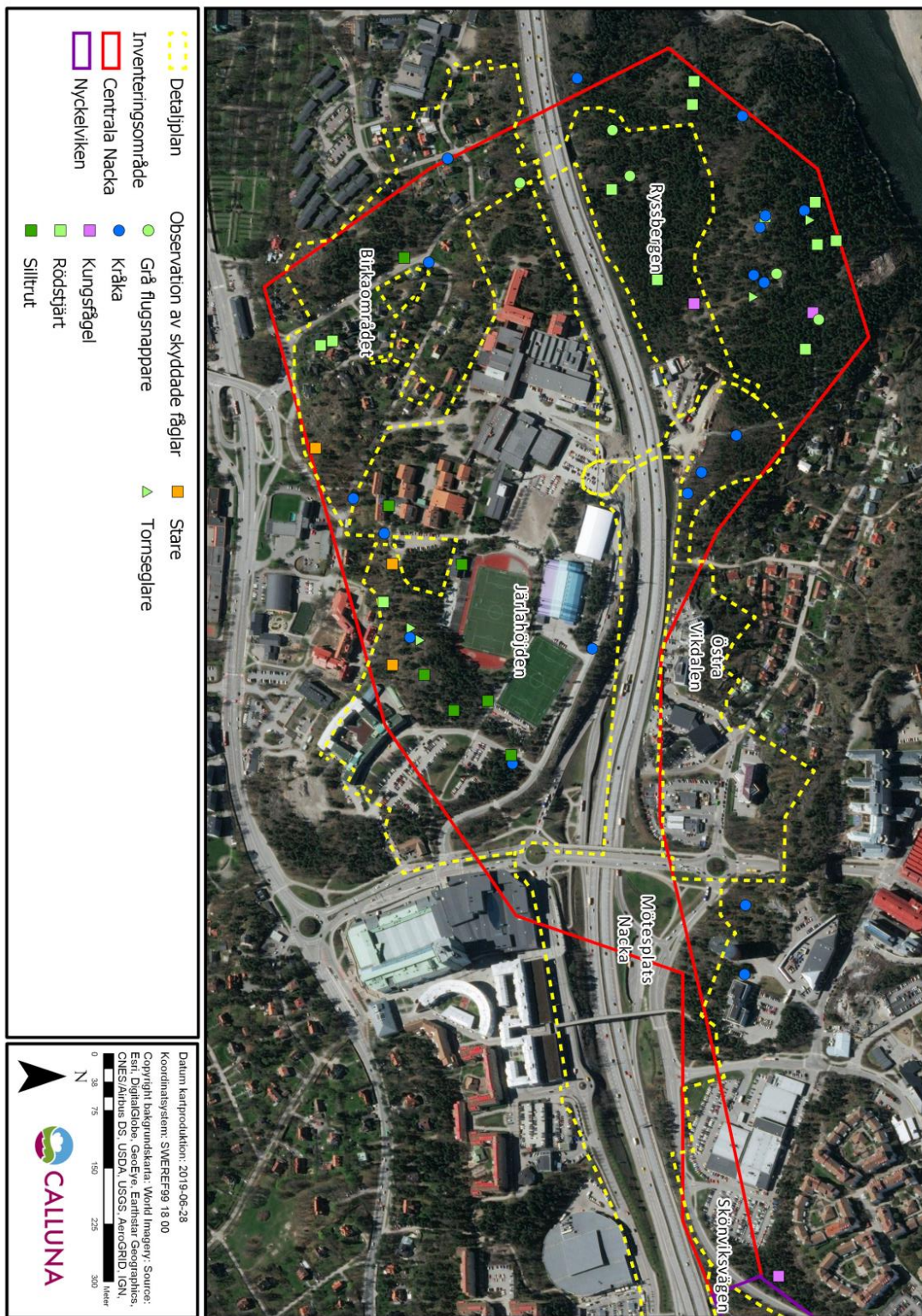
Läget för detaljplanen är norr om Värmdöleden. Området domineras av gammal hällmarkstallskog.

Tabell 2. Observationer av arter som inventerats enligt kriterier under metod (rödlistade, utpekade i fågeldirektivets bilaga 1 eller med en minskande trend) i detaljplaneområdet Ryssbergen.

Art	Antal observationer	Högsta häckningskriterium	Utpekad enligt	Kommentar
Kungsfågel	1	Sång, (möjlig häckning)	Rödlistad (VU)	Sång på en plats vid ett tillfälle
Rödstart	2	Sång, (trolig häckning)	Minskande	Sång på två platser nära varandra vid två tillfällen
Grå flugsnappare	2	Sång, (trolig häckning)	Minskande	Sång på två platser nära varandra vid två tillfällen
Kråka	1	Förbiflygande	Minskande	

Tabell 3. Övriga noterade arter i detaljplanområdet Ryssbergen.

Art	Högsta häckningskriterium
Koltrast	Sång, (möjlig häckning)
Rödhake	Sång, (möjlig häckning)
Bofink	Sång, (möjlig häckning)
Talgoxe	Sång, (möjlig häckning)
Blåmes	Sång, (möjlig häckning)
Tofsmes	Sång, (möjlig häckning)
Lövsångare	Sång, (möjlig häckning)
Svartvit flugsnappare	Sång, (möjlig häckning)
Gärdsmyg	Sång, (möjlig häckning)
Nötskrika	Par observerat under häckningstid i möjlig häckningsbiotop, (möjlig häckning)



Figur 3. Observationer av arter upptagna på rödlistan (ArtDatabanken, 2015), omfattas av fågeldirektivet bilaga 1, eller har en minskande trend (Naturvårdsverket, 2009).

## 4.2 Ryssbergen utanför detaljplan

Området domineras av hållmarkstallskog med blandskog eller lövskog mellan de uppstickande hållarna.

Tabell 4. Observationer av arter som inventerats enligt kriterier under metod (rödlistade, utpekade i fågeldirektivets bilaga 1 eller med en minskande trend) i Ryssbergen, utanför detaljplanområde.

Art	Antal observationer	Högsta häckningskriterium	Utpekad enligt	Kommentar
Kungsfågel	2	Sång, (möjlig häckning)	Rödlistad (VU)	
Rödstjärt	6	Sång, (trolig häckning)	Minskande	Sång på två platser nära varandra vid två tillfällen, i övrigt sång från spridda platser
Grå flugsnappare	2	Sång, (möjlig häckning)	Minskande	
Kråka	5	Observerad under häckningstid, (möjlig häckning)	Minskande	Boträd ej påträffat
Tornseglare	2	Fördosök	Rödlistad (VU)	

Tabell 5. Övriga noterade arter i Ryssbergen, utanför detaljplanområde.

Art	Högsta häckningskriterium
Koltrast	Sång, (möjlig häckning)
Rödhake	Parningsceremonier och spel, inklusive parning, (trolig häckning)
Bofink	Sång, (möjlig häckning)
Grönfink	Sång, (möjlig häckning)
Talgoxe	Sång, (möjlig häckning)
Blåmes	Sång, (möjlig häckning)
Tofsmes	Sång, (möjlig häckning)
Lövsångare	Sång, (möjlig häckning)
Årtsångare	Sång, (möjlig häckning)
Svartvit flugsnappare	Sång, (möjlig häckning)
Trädkrypare	Sång, (möjlig häckning)
Nötväcka	Sång, (möjlig häckning)
Gärdsmyg	Sång, (möjlig häckning)
Större hackspett	Sång/spel, (möjlig häckning)
Ringduva	Använt bo påträffat, (säker häckning)
Skogsduva	Sång/spel, (möjlig häckning)
Stenskvätta	Sång/spel, (möjlig häckning)
Nötskrika	Par observerat under häckningstid i möjlig häckningsbiotop (möjlig häckning)
Tornfalk	Födösök
Kattuggla	Observerad under häckningstid i möjlig häckningsbiotop, (möjlig häckning)

Korp	Förbiflygande
Gråhäger	Förbiflygande
Skrattmås	Förbiflygande

### 4.3 Östra Vikdalen

Området är i huvudsak obebyggt och ligger i anslutning till Värmdöleden. Vegetationen domineras av lövskog, barrblandskog och hållmarker med varierad öppenhet.

Tabell 6. Observationer av arter som inventerats enligt kriterier under metod (rödlistade, utpekade i fågeldirektivets bilaga 1 eller med en minskande trend) i detaljplaneområdet Östra Vikdalen.

Art	Antal observationer	Högsta häckningskriterium	Utpekad enligt
Kråka	1	Observerad under häckningstid i möjlig häckningsbiotop, (möjlig häckning), boträd ej påträffat.	Minskande

Tabell 7. Övriga noterade arter i detaljplaneområdet Östra Vikdalen.

Art	Högsta häckningskriterium
Ringduva	Par observerat under häckningstid i möjlig häckningsbiotop, (möjlig häckning)
Taltrast	Använt bo påträffat, (säker häckning)
Koltrast	Sång, (möjlig häckning)
Bofink	Sång, (möjlig häckning)
Talgoxe	Sång, (möjlig häckning)
Blåmes	Sång, (möjlig häckning)
Lövsångare	Sång, (möjlig häckning)
Trädkrypare	Observerad under häckningstid i möjlig häckningsbiotop, (möjlig häckning)
Nötskrika	Par observerat under häckningstid i möjlig häckningsbiotop, (möjlig häckning)
Större hackspett	Par observerat under häckningstid i möjlig häckningsbiotop, (möjlig häckning)

#### 4.4 Birkaområdet

Bebyggelse och naturmark. Naturmarken består av dungar med tall och ek. Inslag av hållmarker.

Tabell 8. Observationer av arter som inventerats enligt kriterier under metod (rödlistade, utpekade i fågeldirektivets bilaga 1 eller med en minskande trend) i detaljplaneområdet Birkaområdet.

Art	Antal observationer	Högsta häckningskriterium	Utpekad enligt	Kommentar
Rödstjärt	2	Sång, (möjlig häckning)	Minskande	
Silltrut	1	Förflygande	Rödlistad (NT)	
Kråka	4	Observerad under häckningstiden, (möjlig häckning)	Minskande	Bo ej påträffat
Stare	1	Arten observerad under häckningstid, (möjlig häckning)	Rödlistad (VU)	Bohål ej påträffat

Tabell 9. Övriga noterade arter i detaljplaneområdet Birkaområdet.

Art	Högsta häckningskriterium
Björktrast	Sång, (möjlig häckning)
Koltrast	Sång, (möjlig häckning)
Talgoxe	Sång, (möjlig häckning)
Bofink	Sång, (möjlig häckning)
Steglits	Sång, (möjlig häckning)
Rödhake	Sång, (möjlig häckning)
Svartvit flugsnappare	Sång, (möjlig häckning)
Ärtsångare	Sång, (möjlig häckning)

## 4.5 Järlahöjden

Bebyggelse och naturmark. Naturmarken består av dungar med tall och ek. Inslag av hållmarker.

Tabell 10. Observationer av arter som inventerats enligt kriterier under metod (rödlistade, utpekade i fågeldirektivets bilaga 1 eller med en minskande trend) inom detaljplanområdet Järlahöjden.

Art	Antal observationer	Högsta häckningskriterium	Utpekad enligt	Kommentar
Stare	1	Födosök	Rödlistad (VU)	Två ex. födosök på gräsmatta. Häckar i hål som kan ligga långt från födosöksplats
Grå flugsnappare	1	Sång, (möjlig häckning)	Minskande	
Rödstjärt	1	Sång, (möjlig häckning)	Minskande	
Tornseglare	2	Födosök	Rödlistad (VU)	
Kråka	3	Observerad under häckningstiden, (möjlig häckning)	Minskande	
Silltrut	6	Stationär	Rödlistad (NT)	Möjlig häckning vid IP

Tabell 11. Övriga noterade inom detaljplanområdet Järlahöjden.

Art	Högsta häckningskriterium
Koltrast	Sång/spel vid flera tillfällen, (trolig häckning)
Björktrast	Mat åt ungar, (säker häckning)
Rödhake	Varningslåten från gamla fåglar, (säker häckning)
Rödvingetrast	Sång, (möjlig häckning)
Talgoxe	Sång/spel vid flera tillfällen, (trolig häckning)
Blåmes	Sång/spel vid flera tillfällen, (trolig häckning)
Bofink	Sång/spel vid flera tillfällen, (trolig häckning)
Nötväcka	Mat till ungar, (säker häckning)
Grönfink	Förbiflygande
Pilfink	Individ i lämplig häckningsbiotop under häckningstid, (möjlig häckning)
Ringduva	Sång, (möjlig häckning)
Svartvit flugsnappare	Sång, (möjlig häckning)
Ärtsångare	Sång, (möjlig häckning)
Steglits	Individ i lämplig häckningsbiotop under häckningstid, (möjlig häckning)
Skata	Individ i lämplig häckningsbiotop under häckningstid, (möjlig häckning)

#### 4.6 Mötesplats Nacka

Området domineras av bebyggelse och vägar. Mindre skogsområden förekommer.

Tabell 12. Observationer av arter som inventerats enligt kriterier under metod (rödlistade, utpekade i fågeldirektivets bilaga 1 eller med en minskande trend) i Mötesplats Nacka.

Art	Antal observationer	Högsta häckningskriterium	Utpekad enligt	Kommentar
Kråka	4	Individ observerad under häckningstid, (trolig häckning)	Minskande	Observerad vid två tillfällen på två platser, inget boträd lokaliserat

Tabell 13. Övriga noterade arter i Mötesplats Nacka.

Art	Högsta häckningskriterium
Nötväcka	Besök vid sannolik boplats, (trolig häckning)
Blåmes	Sång/spel vid flera tillfällen, (trolig häckning)
Större hackspett	Par i lämplig biotop, (möjlig häckning)

#### 4.7 Skönviksvägen

Området ligger i kanten av Nyckelvikens naturreservat och ingår delvis i det skyddade området. Barrdominerad barrblandskog med inslag av löv i brynen dominerar vegetationen.

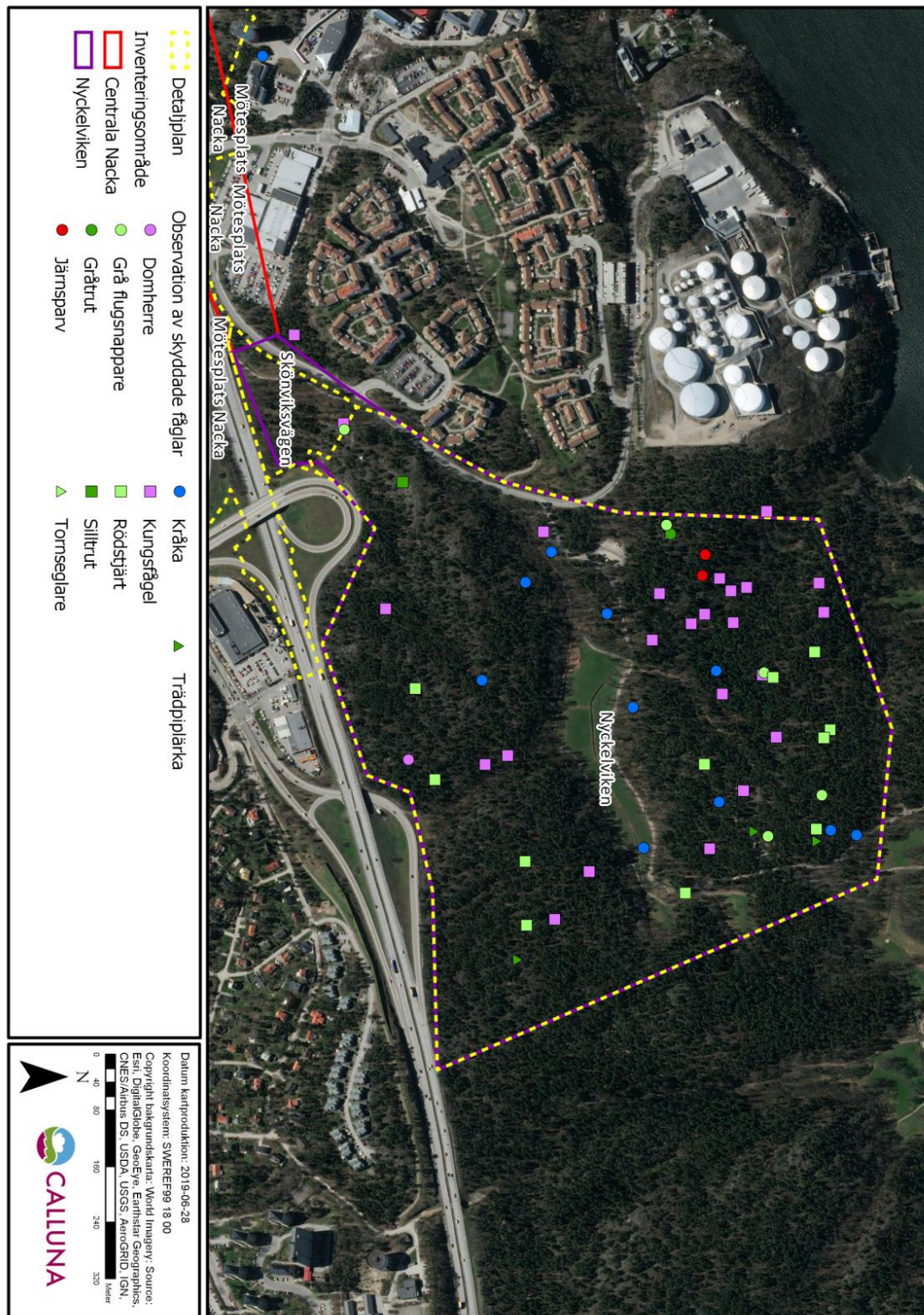
Tabell 14. Observationer av arter som inventerats enligt kriterier under metod (rödlistade, utpekade i fågeldirektivets bilaga 1 eller med en minskande trend) i området för detaljplan Skönviksvägen.

Art	Antal observationer	Högsta häckningskriterium	Utpekad enligt	Kommentar
Kungsfågel	1	Sång, (trolig häckning)	Rödlistad (VU)	Observerad vid ett tillfälle på en plats, men platsen för observation hänger samman med resten Nyckelviken där arten observerats ytterligare 26 gånger
Grå flugsnappare	1	Sång, (möjlig häckning)	Minskande	Observerad vid ett tillfälle på en plats

Tabell 15. Övriga noterade arter i området för detaljplan Skönviksvägen.

Art	Högsta häckningskriterium
Nötskrika	Sång/spel vid flera tillfällen, (trolig häckning)
Blåmes	Sång/spel vid flera tillfällen, (trolig häckning)
Ringduva	Par i lämplig biotop, (möjlig häckning)





Figur 4. Observationer av arter upptagna på rödlistan (ArtDatabanken, 2015), omfattas av fågeldirektivet bilaga 1, eller har en minskande trend (Naturvårdsverket, 2009).

## 4.8 Nyckelviken

Tabell 16. Observationer av arter som inventerats enligt kriterier under metod (rödlistade, utpekade i fågeldirektivets bilaga 1 eller med en minskande trend) i Nyckelviken.

Art	Antal observationer	Högsta häckningskriterium	Utpekad enligt	Kommentar
Kungsfågel	26	Sång, (trolig häckning)	Rödlistad (VU)	Observerad vid två tillfällen på en plats Enstaka observationer av sjungande fågel eller locklåten övriga
Rödstart	13	Sång, (trolig häckning)	Minskande	Observerad vid två tillfällen på en plats Enstaka observationer av sjungande fågel på två platser
Grå flugsnappare	4	Sång, (trolig häckning)	Minskande	Observerad vid tre tillfällen på en plats Enstaka observationer av sjungande fågel eller locklåten på två platser
Domherre	2	Sång, (möjlig häckning)	Minskande	
Järnsparv	2	Sång, (möjlig häckning)	Minskande	
Kråka	6	Permanent revir sannolikt genom observation av revirbeteende, (trolig häckning)	Minskande	Bo ej påträffat
Gråtrut	1	Förflygande	Rödlistad (VU)	
Tornseglare	2	Födosök	Rödlistad (VU)	

Tabell 17. Övriga noterade arter i Nyckelviken.

Art	Högsta häckningskriterium
Koltrast	Mat åt ungar, (säker häckning)
Rödvingetrast	Sång/spel vid flera tillfällen, (trolig häckning)
Rödhake	Sång/spel vid flera tillfällen, (trolig häckning)
Grönsångare	Sång, (möjlig häckning)
Gärdsmyg	Sång/spel vid flera tillfällen, (trolig häckning)
Tofsmes	Sång/spel vid flera tillfällen, (trolig häckning)
Blåmes	Sång/spel vid flera tillfällen, (trolig häckning)
Talgoxe	Sång/spel vid flera tillfällen, (trolig häckning)
Svartmes	Sång/spel vid flera tillfällen, (trolig häckning)
Bofink	Sång/spel vid flera tillfällen, (trolig häckning)
Större hackspett	Sång/spel vid flera tillfällen, (trolig häckning)
Större korsnäbb	Förflygande
Sädesärla	Förflygande
Nötväcka	Sång, (möjlig häckning)
Ringduva	Sång, (möjlig häckning)

Svartvit flugsnappare	Sång, (möjlig häckning)
Stenknäck	Sång, (möjlig häckning)
Lövsångare	Sång, (trolig häckning)
Nötskrika	Arten observerad under häckningstid i möjlig häckningsbiotop, (möjlig häckning)
Skogsduva	Sång, (trolig häckning)
Stenskvätta	Sång, (möjlig häckning)
Skogssnäppa	Sång/spel vid flera tillfällen, (möjlig häckning)
Ladusvala	Födosök
Ormvråk	Förbiflygande, på höjd

## 5. Referenser

ArtDatabanken 2015. Rödlistade arter i Sverige 2015. SLU, Artdatabanken.

Naturvårdsverket. 2003a. Revirkartering generell metod. Version1 :1: 2003 - 04 - 04.

Naturvårdsverket. 2009. Handbok för artskyddsförordningen. Del 1 – fridlysning och dispenser.

Sörmlands ornitologiska förening: [http://oke.sormlandsornitologerna.se/Atlasinventering\\_info.pdf](http://oke.sormlandsornitologerna.se/Atlasinventering_info.pdf)

Sveriges ornitologiska förening: Birdlife Sverige: <http://birdlife.se/fagelskydd/inventeringar/riksinventering-berguv/hur-inventerar-man-berguv/>