

# **PM för arkeologisk utredning, inför planerad detaljplan inom Skönviksvägens verksamhetsområde, fastigheten Sicklaön 14:1, Nacka kommun, Stockholms län**

**Länsstyrelsens DNR 431-28012-2018.**

## **Uppdrag**

Wikell Arkeologi har på uppdrag av länsstyrelsen genomfört en arkeologisk utredning inom rubricerad fastighet i Nacka kommun. Syftet är att se om det finns okända fornlämningar.

## **Bakgrund**

Utredningsområdet är beläget mellan 40 – 60 meter över havet. Under stenålder utgjorde dessa nivåer stränder i en ständigt föränderlig skärgård. Södertörn är mycket rikt på boplatser från stenåldern. Boplatserna är spåren efter en utpräglad skärgårdskultur med säljakt som fokus. Goda hamnvikar är avgörande för placeringen av boplatserna. Inom utredningsområdet finns ett, möjligen två, goda lägen för stenåldersboplatser. Området är av utmarkskaraktär under senare perioder. Här kan okända kolbottnar, hålvägar etc. finnas.

Genom området går en gång/cykelväg som har stört området. Det finns även mindre dumphögar av jord, sten och asfalt. En mindre körväg med makadam går i Ö-V riktning genom området. Den västra gipen utgörs av lövskog med talrika hässlen, den östra av sumpig alskog, men i övrigt är det hållmark med tallskog.

## **Genomförande**

Kartor studerades. Området inventerades noggrant i fält.

Två möjliga lägen för boplatser hade redan identifierats på kartan. Det är två gipar i terrängen nedanför det höga berget i norr (toppen är angiven till 73 meter över havet). Den östra gipen visade sig bestå av ett flack sumpigt område med karaktären alkärr. Runt denna var det steniga eller mycket flacka stränder. Här och var är platsen delvis sönderkörd samt överlagrad av massor från en trafikplats omedelbart i öster. Denna gip utgick efter inventeringen.

Den västra gipen utgjorde däremot ett bra boplatsläge med flera fördelaktiga mikrolägen. Här var det väl motiverat att för hand gräva provrutor om 1 m<sup>2</sup>.

## **Resultat**

Inga kolbottnar eller andra lämningar påträffades.

Med provrutorna identifierades en boplatz av mesolitisk karaktär. Tre rutor var fyndförande F1, F2 och F3. De innehöll följande fynd. Fynden har bestämts i fält och återdeponerats.

F1, 1 Bipolärt kärnfragment, 1 bipolärt avslagfragment med cortex 1, 1 obestämt avslagsdragment.

F2, 1 Bipolärt kärnfragment. 1 obestämt avslagfragment.

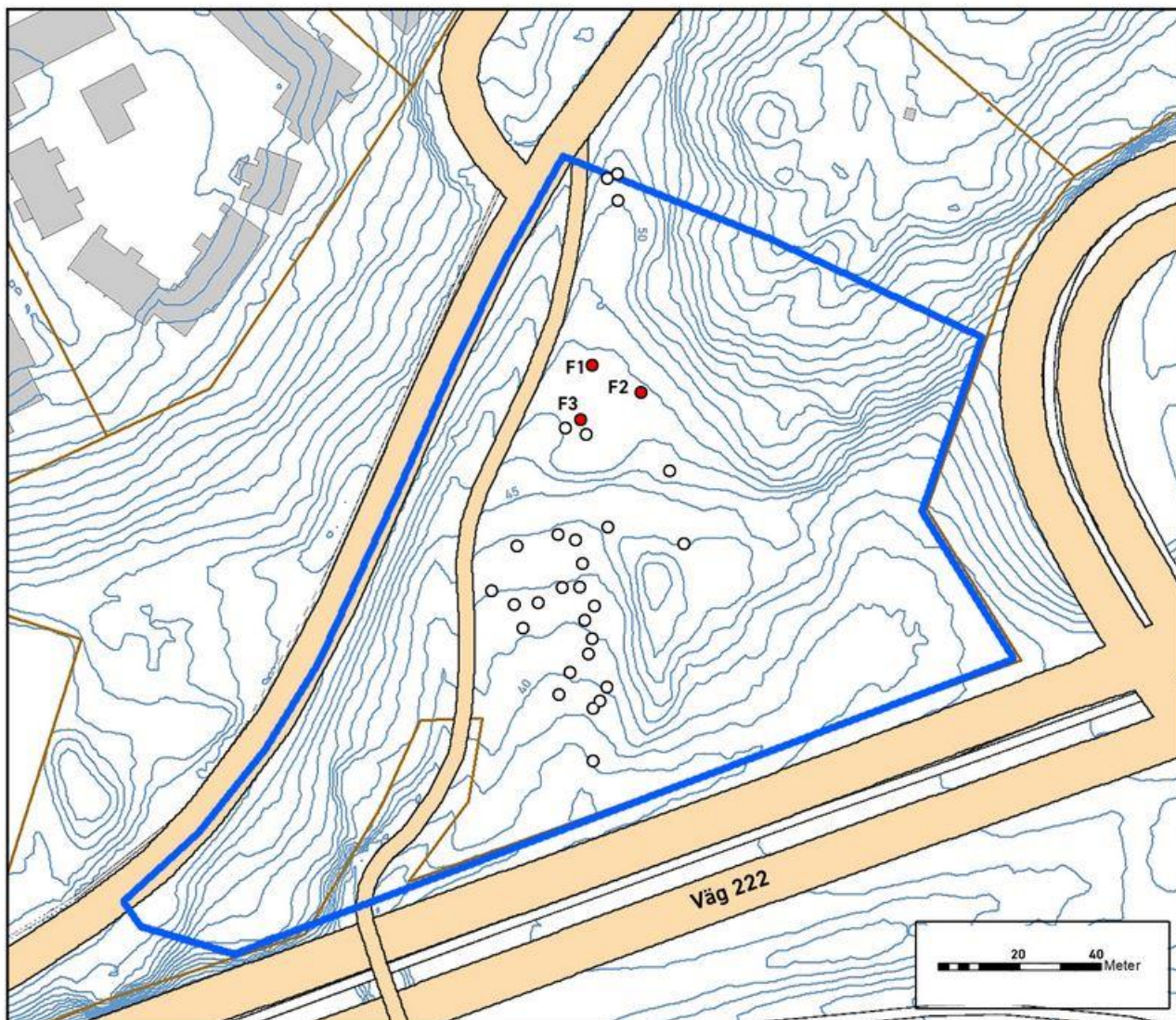
F3 Svallat föremål kvarts med retusch 1.

De tre fyndförande rutorna ligger intill en liten grund vik sett ur ett strandbundet perspektiv. Platsen har i en sådan situation haft en grund strand mot väster och brant strand i SO. Hela edet mellan det forna havet i söder och berget i norr utgör ett bra boplatsläge. Nivån över havet är ca 45+ meter över havet. Lokalen bör vara drygt 7000 år gammal.

Resultaten kommer att sammanställas i en basrapport. Den nyfunna fornlämningen ska registreras i Fornreg.

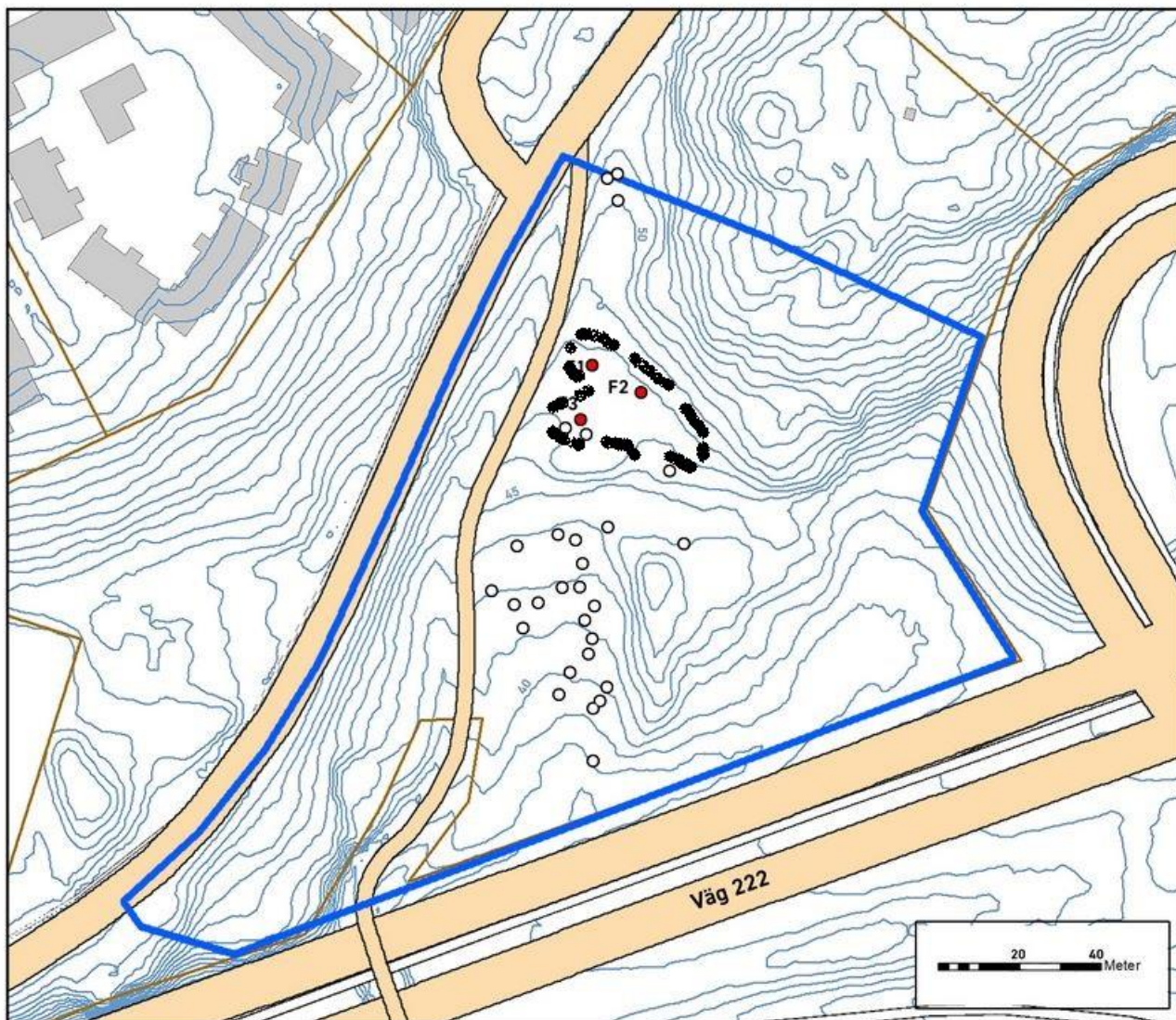
PM sammanställt av Roger Wikell 2018-11-18

Nedan följer två sidor med kartor med fyndförande rutor (F1, F2 och F3) respektive streckad ungefärlig avgränsning för fornlämningen.



De fyndförande rutorna F1, F2 och F3 är markerade med rött. Runda ringar är fyndtomma 1 m<sup>2</sup> provrutor.





Det streckade området indikerar det uppskattade området för en mesolitisk strandbunden boplats. Denna ligger på ett litet ed/sadelläge i terrängen strax ovanför 45-meterskurvan på kartan.