

# Gestaltungsbilaga till detaljplan Skönviksvägens verksamhetsområde

**URBAN<sup>©</sup>  
DESIGN**

architecture for an  
urbanizing society

arkitektur för en  
urbaniserad

**NACKA  
KOMMUN**



**HANDLING INFÖR SAMRÅD**



# Innehåll

# 2

## SITUATIONSPLAN

## VOLYMSTUDIE

- 3 vyer med mark och byggnader

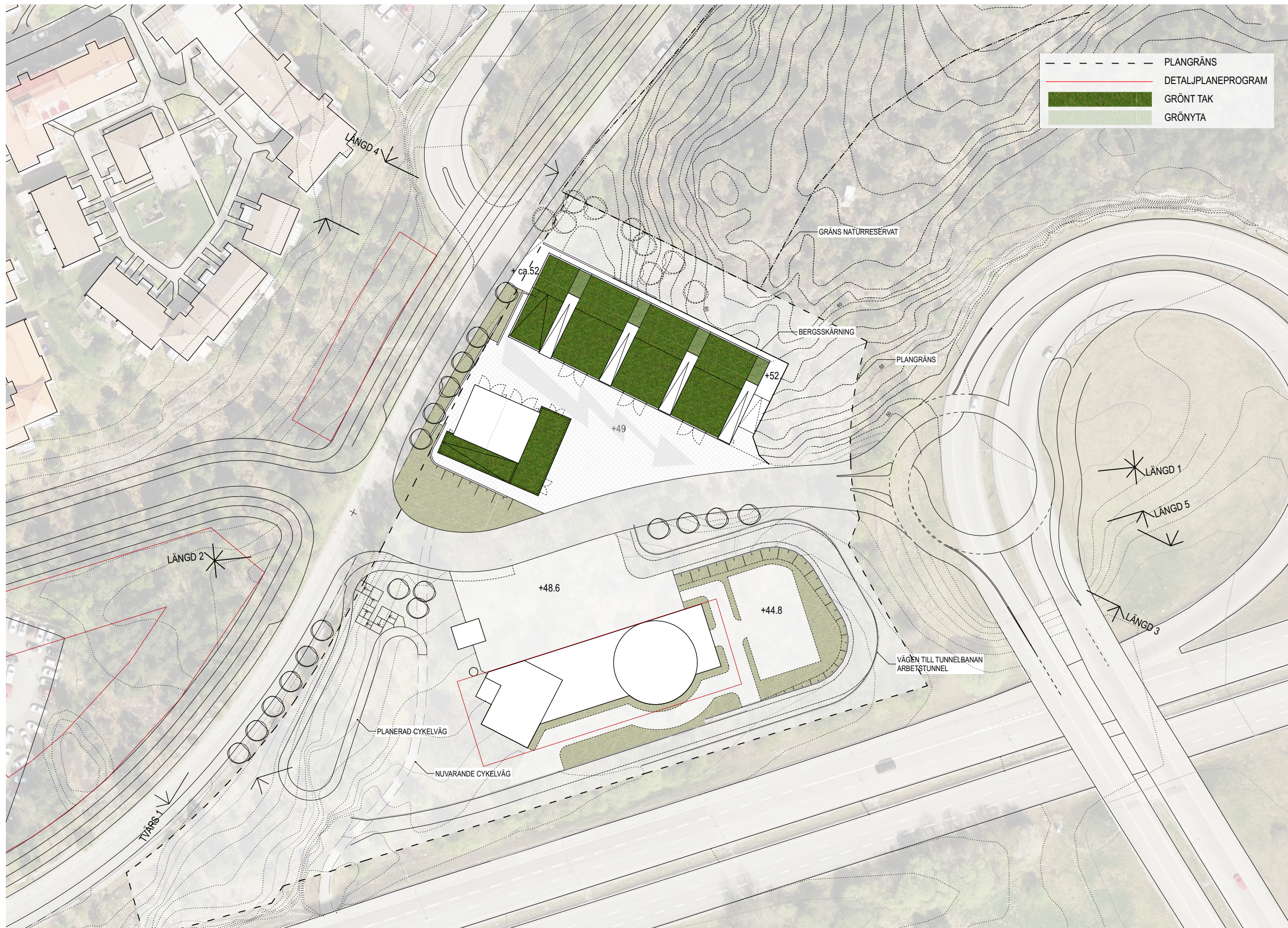
## SEKTIONER

- längdsektioner genom Lokomobilvägen med vy mot fördelningsstation / brandstation
- längdsektioner genom Ellevios byggnad
- längdsektion genom Brandstationen
- tvärsektion genom mark och byggnader med vy norrut

## PERSPEKTIV / GATUVYER

- vy från körningen Skönviksvägen / Lokomobilvägen
- vy från Lokomobilvägen







# MATERIALPALETT



gabion-mur



betong



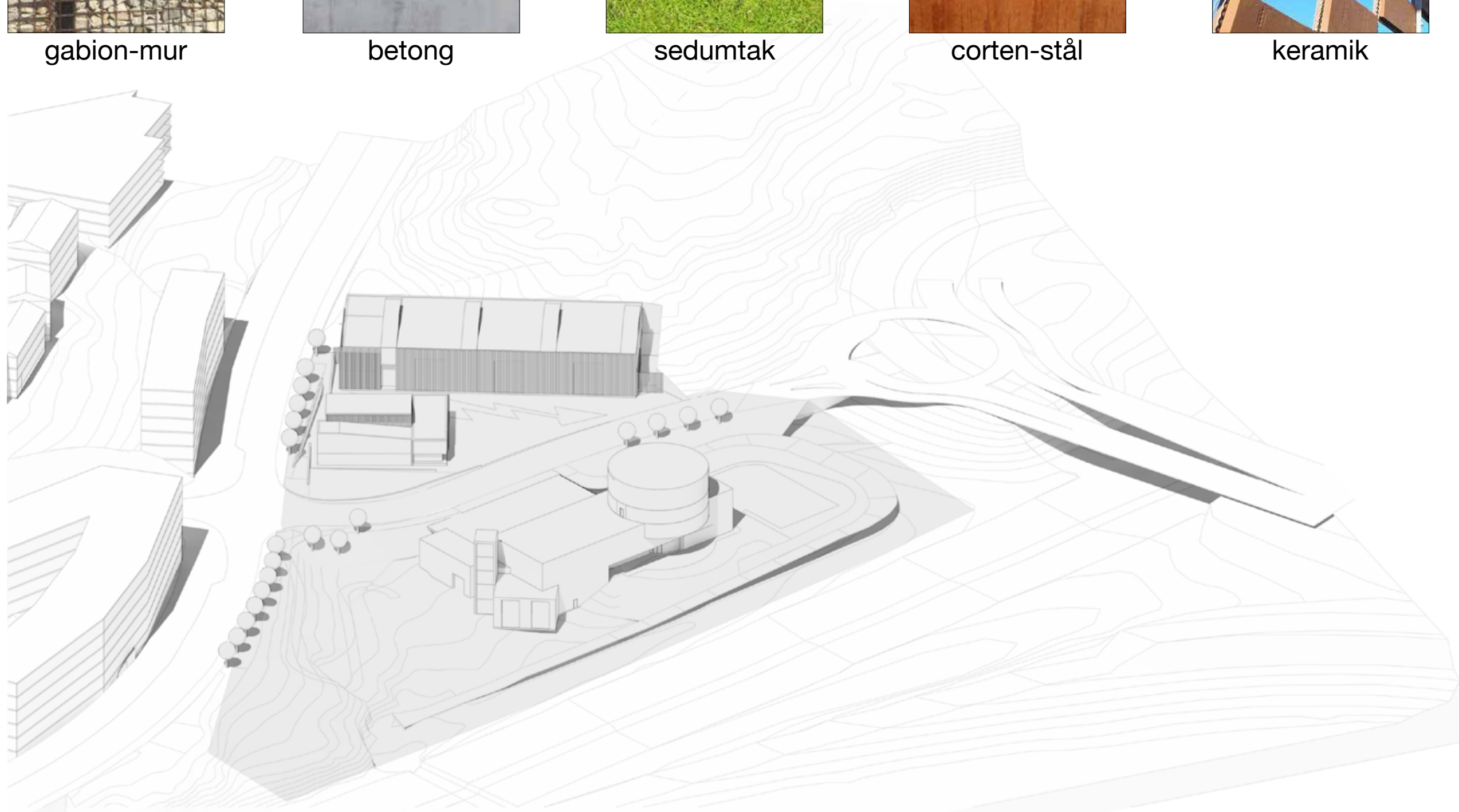
sedumtak



corten-stål

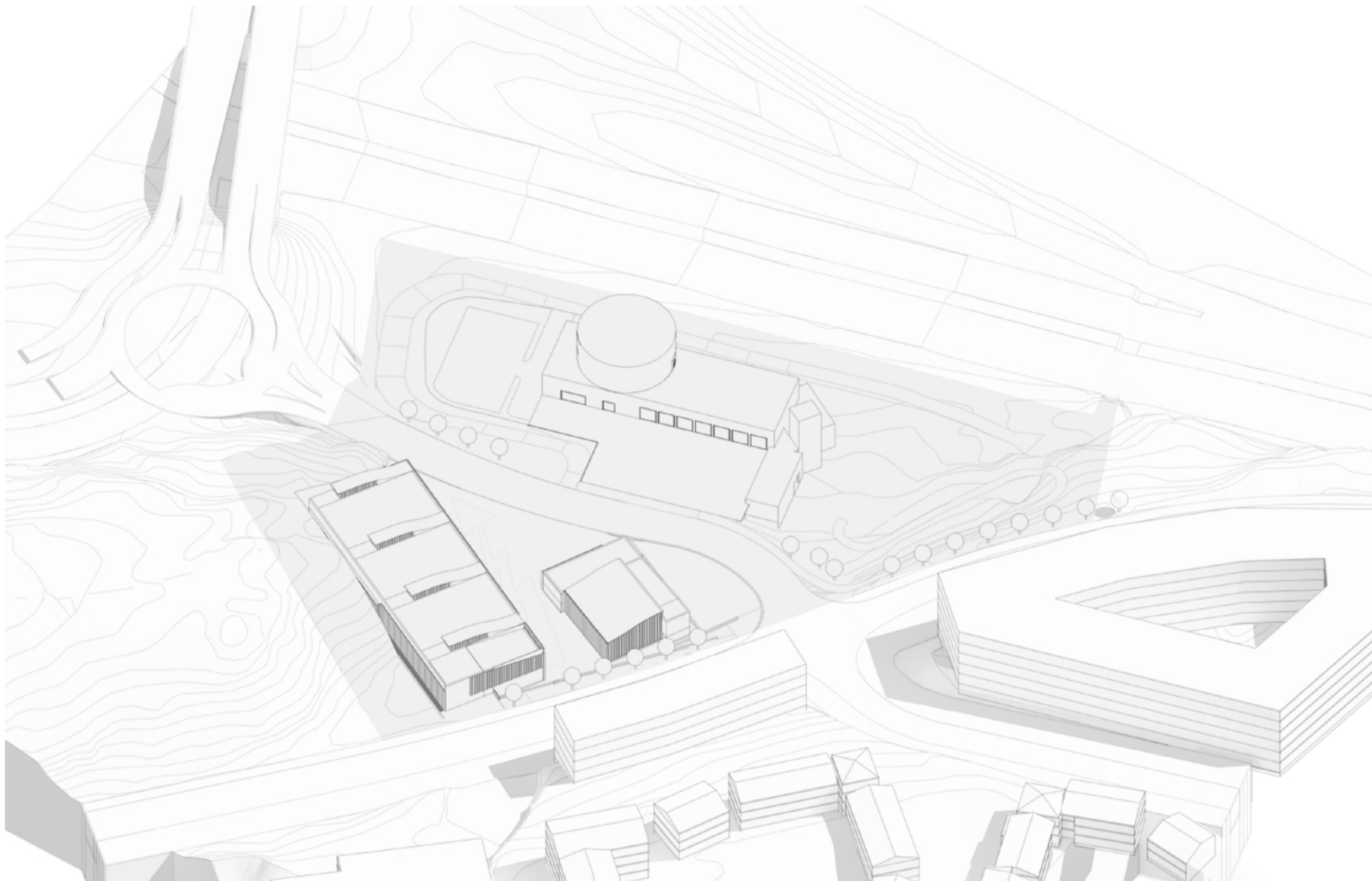


keramik

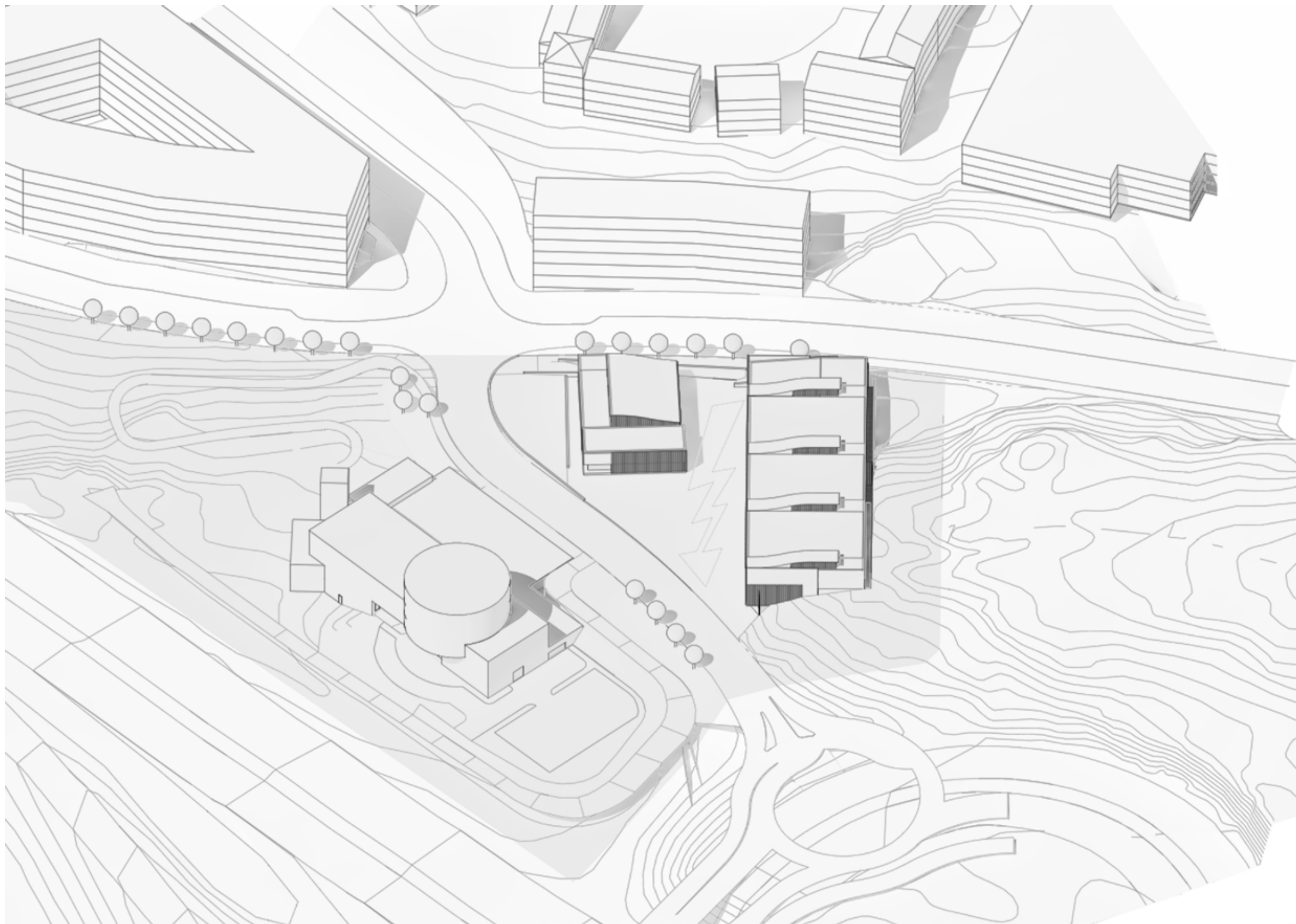


# 4

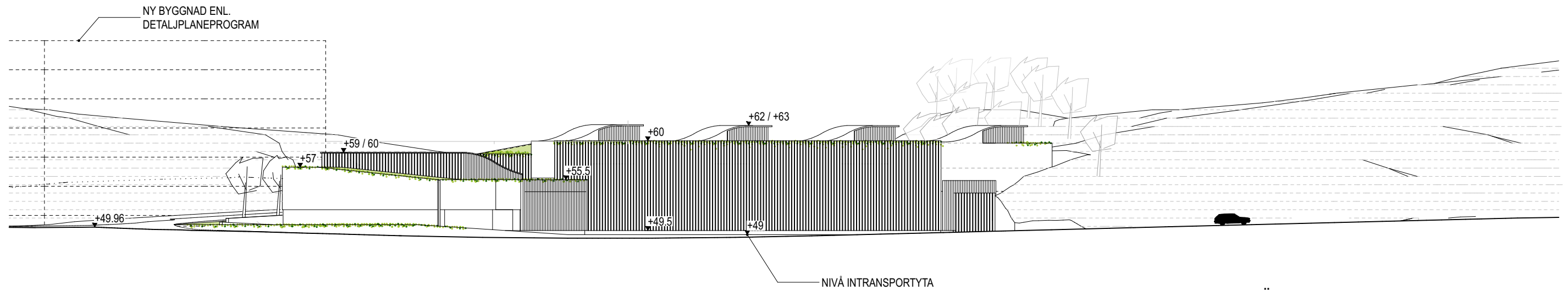
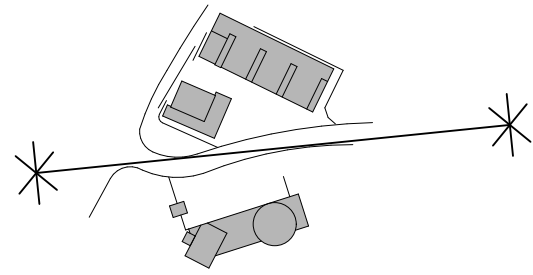




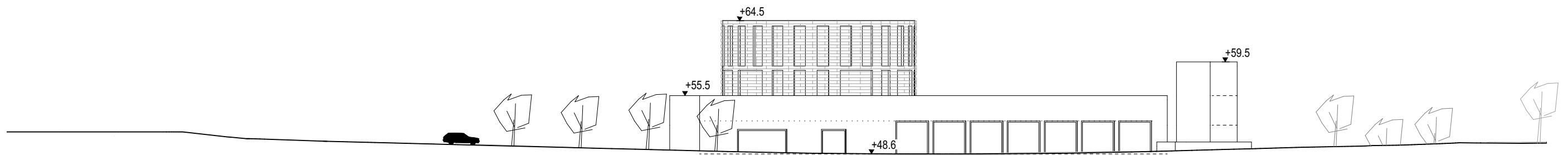






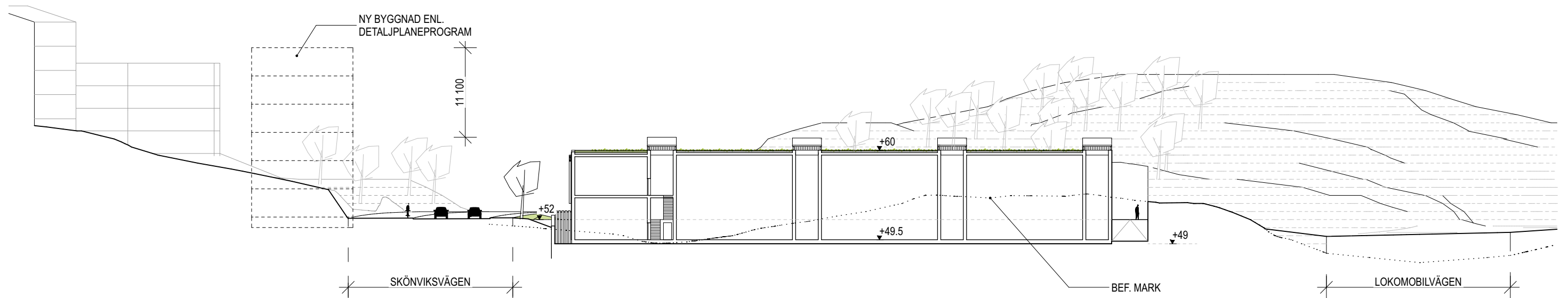
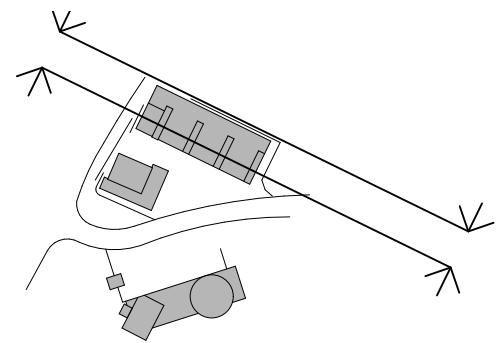


LÄNGDSEKTION 1, genom Lokomobilvägen

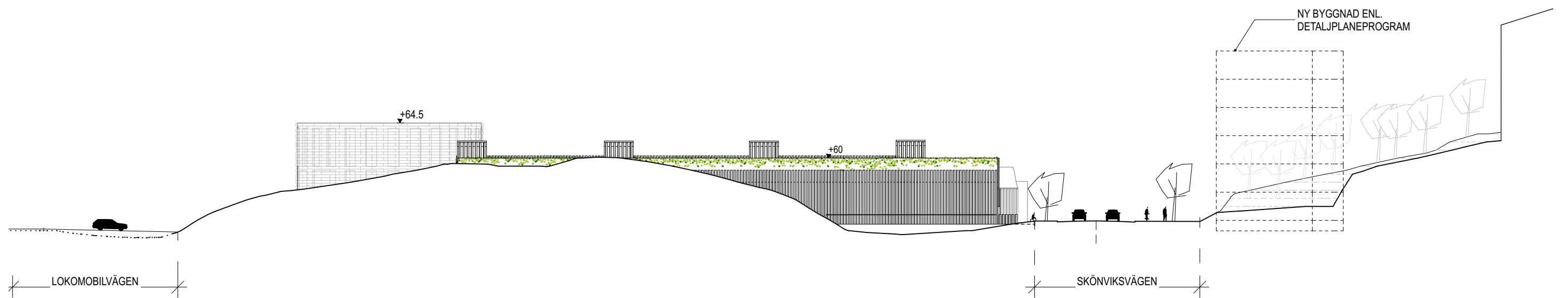


LÄNGDSEKTION 2, genom Lokomobilvägen



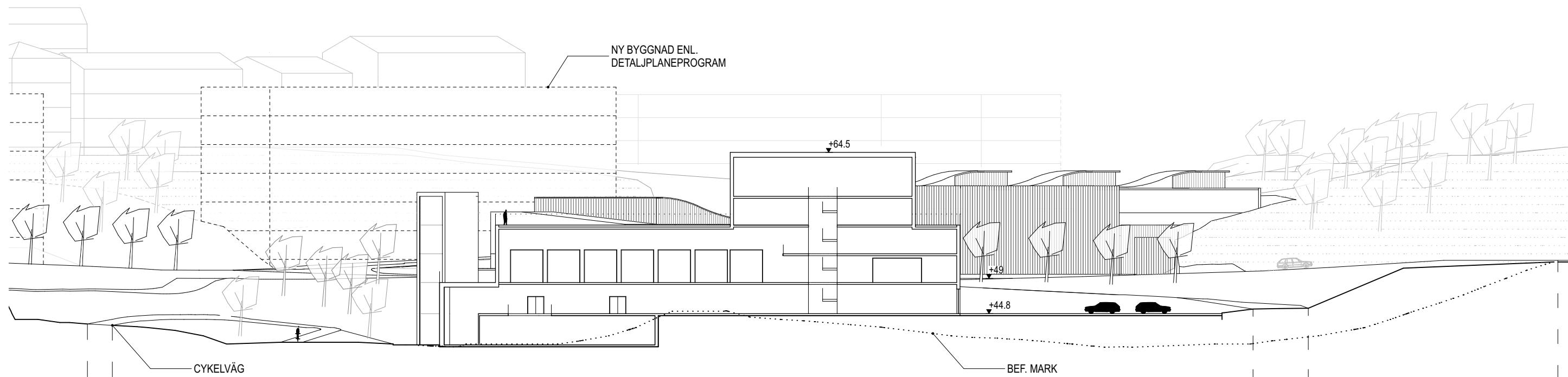
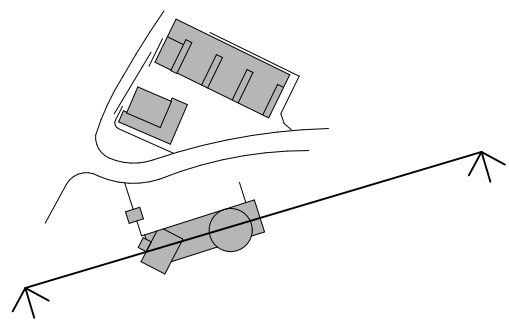


LÄNGDSEKTION 3, fördelningsstation



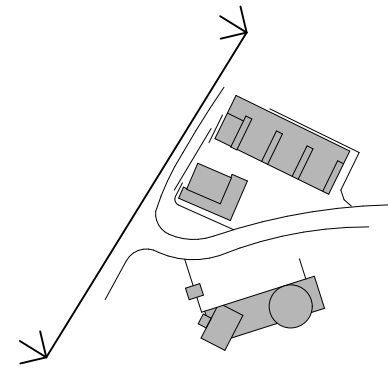
LÄNGDSEKTION 4, fördelningsstation



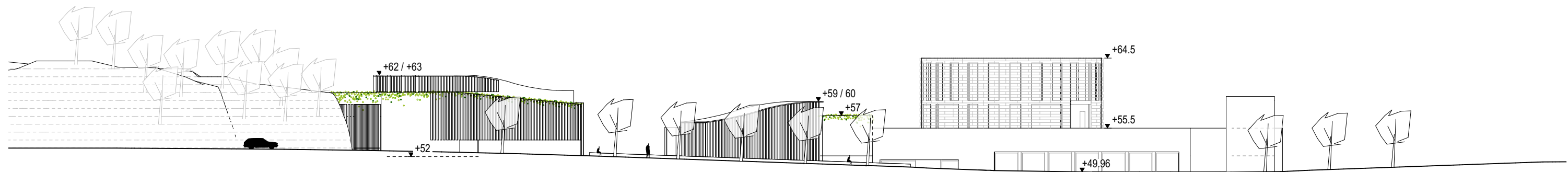


LÄNGDSEKTION 5, genom brandstationen





# 10



TVÄRSEKTION 1, genom Skönviksvägen





Corten

Samtida material med kulör som anknyter till omgivande naturmiljö.

Kan ge komplexa former.



Gabion / Gabionmur

Utgör ett robust material med naturlig textur som anknyter till omgivande frilagda bergspartier.

Kan ingå i såväl större sammanhållet som ett mindre enskild fasadsammanhang, likaså som landskapselement.



Sedumtak

Anknyter till naturmiljö.

Bidrar till dagvattenhantering.



keramik

Samtida material med kulör som anknyter till omgivande naturmiljö.

Fasader i keramik kan bidra till finmaskig textur och reliefverkan.











