

PM 2016:18

Författare:
Axel Persson
Joakim Slotte

2018-02-12

Björknäs 1:52

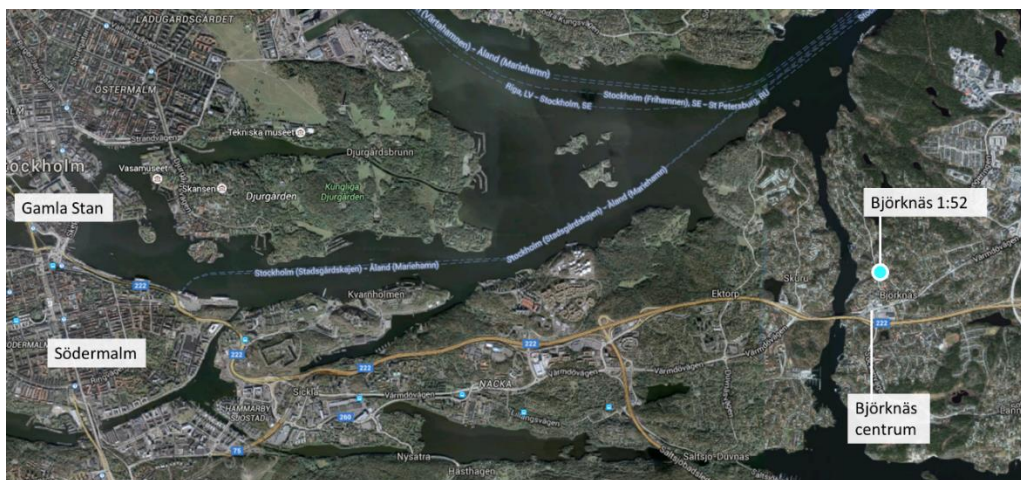
– Trafik- och parkeringsutredning

1. Inledning och förutsättningar

Skandia Fastigheter planerar ett förtätningsprojekt på Talluddsvägen i Nacka som avser 2 nya flerbostadshus i 5–6 våningar. Projektet har påverkan på parkeringslösningar och angöring till befintlig bebyggelse, därtill behöver parkeringsplatser för den tänkta bebyggelsen tillskapas. I denna PM redovisas hur många parkeringsplatser som behöver tillskapas samt placering av busshållplats, angöring för bil och sopbil, samt siktanalys för in- och utfarten mellan ett planerat garage och Talluddsvägen.

1.1 Platsens karaktär och läge i Stockholm

Björknäs 1:52 ligger vid Talluddsvägen, geografiskt centralt i Nacka kommun och ca 9 km öster om Slussen. Talluddsvägen är en relativt smal och kraftigt kuperad 40-gata utan kantstensparkering. Bebyggelsen i närområdet är varierande, med låga flerbostadshus på Talluddsvägens västra sida, småhusbebyggelse norr och öster om tomten och småhus- och radhusbebyggelse söder om tomten. Direkt söder om det befintliga flerbostadshuset återfinns ett seniorboende. Tomten är kraftigt kuperad och består utöver det befintliga flerbostadshuset av tät vegetation med flera bergsknallar. Björknäs centrum ligger ca 450 meters gångväg från fastigheten och där finns verksamheter av varierande karaktär, exempelvis en mataffär, en mäklarbyrå och en drivmedelstation. Gångvägen till Björknäs centrum lutar bitvis kraftigt.



Figur 1-1 Utredningsområdets läge i Stockholm. Bakgrundskarta: Google Maps

1.2 Förtättningsprojekt

På fastigheten föreslås två nya bostadshus i 5–6 våningar vilka totalt kommer att inrymma 46 lägenheter. Se lägenhetsfördelning nedan:

- ▶ Hus 1: 14 st 1–2 rok och 8 st 4 rok.
- ▶ Hus 2: 16 st 1–2 rok och 8 st 3 rok.

Utöver den nya bostadsbebyggelsen möjliggörs en ny gång- och cykelväg mellan Talluddsvägen och den befintliga villabebyggelsen öster om fastigheten. Dessutom tillgängliggörs skogspartier nordost om den befintliga bebyggelsen och grönytan norr om det befintliga flerfamiljshuset omvandlas till en ny publik lekplats.



Figur 1-2 Föreslagen bebyggelse vid Talluddsvägen. Bild: Arkitekterna Krook & Tjäder

I förslaget samlas merparten av parkeringen i ett garage i tomtens södra del samt på en markparkering längs samma gata. Ytterligare parkeringsplatser för rörelsehindrade ordnas i anslutning till de övriga byggnadernas entréer. I samtliga nya byggnader skapas rymliga cykelförråd. Förråden kompletteras med cykelställ utomhus i anslutning till byggnadernas entréer. Miljörum lokaliseras i den sydöstra delen av Hus 1 samt i den västra långsidan på Hus 2. Tomterna utformas med tillräckliga hårdgjorda ytor för att möjliggöra uppställning av brandbil och angöring för färdtjänst och ambulans.

1.3 Trafikförutsättningar

Befintliga trafikförhållanden runt Björknäs 1:52

I höjd med Björknäs 1:52 är Talluddsvägen 6–7 meter bred och den skyltade hastigheten är 40 km/tim. Talluddsvägen är idag måttligt trafikerad, 1 776 fordon

per vardagsmedeldygn varav 9 % är tung trafik¹. Enligt uppgift från Nacka kommun² är hastighetsefterlevnaden ej tillfredsställande på Talluddsvägen, hastighetsmätningar visar på medelhastigheter på ca 50 km/tim.

I anslutning till den planerade bebyggelsen finns ett övergångsställe i höjd med det befintliga seniorboendet. Övergångsstället har inte kompletterats med några hastighetsdämpande åtgärder.

Bil

Körsträckan till Slussen är ca 11 km, vilket tar ungefär 15 minuter med bil. År 2014 var bilinnehavet i Nacka kommun 467 bilar per 1000-invånare vilket är en minskning från 2013 då det var 481 bilar per 1000-invånare. Detta är jämförbart med riksgenomsnittet som var 471 bilar per 1000-invånare år 2014³.

Kollektivtrafik

Den närmaste busshållplatsen Gundersberg ligger precis utanför tomten och trafikeras av busslinje 413 Slussen–Björknäs–Talludden. Därifrån tar det ungefär 25 minuter till Slussen och turtätheten är en buss i timmen. 400 meter från Björknäs 1:52 ligger Centralplan där buss 444 avgår med 5–10-minuterstrafik till Slussen. Restiden mellan Centralplan och Slussen är 17 minuter. Ännu tätare busstrafik till Slussen avgår från Björknäs Centrum vilket ligger ca 450 meter från Björknäs 1:52, dock är restiden några minuter längre därifrån.

Ca 400 meter från Björknäs 1:52 är Björknäs infartsparkering med kapacitet för 170 bilar lokaliserad (med p-förbud mellan kl 01-04⁴). I närheten återfinns även en infartsparkering för cykel med kapacitet för 76 cyklar.

Cykel

Cykelstråket som följer Värmdövägen från Slussen till Björknäs (11 km) och vidare till Gustavsberg är klassificerat som regionalt cykelstråk. Det tillåter cykling mellan kommunens olika delar och till angränsande kommuner i olika hastigheter och har därför betydelse för arbetspendling⁵.

¹ Källa: VTR

² Renée Klarberg, 2016-04-20

³ Trafikanalys, 2014. <http://projektwebbar.lansstyrelsen.se/rus/Sv/statistik-och-data/korstrackor-och-bransleforbrukning/Pages/default.aspx>, 2016-01-14.

⁴ P-förbudet under infördes då boende i området tidigare använde infartsparkeringen som boendeparkering vilket indikerar en brist på parkeringsplatser i närområdet

⁵ http://www.nacka.se/web/trafik_vagar/gang_cykelvagar/cykelstrategi/Documents/Cykelstrategi_2014.pdf

Nacka kommun arbetar för att bygga ett väl sammanhängande cykelvägnät som tillåter kombinationsresor mellan cykel och kollektivtrafik⁶. Enligt den regionala cykelplanen för Stockholms län bedöms utbyggnad av cykelparkeringar och hyrcykelsystem vid kollektivtrafikens bytespunkter vara en god åtgärd. Bättre parkeringar för cykel ökar möjligheten att bilresenärer, som tidigare använt bilen hela sträckan eller infartsparkerat, övergår till att resa med cykel och kollektivtrafik⁷.

Gång

På den östra sidan om Talluddsvägen finns en trottoar som sträcker sig från Värmdövägen, förbi aktuell fastighet och vidare norrut. Det finns även en trottoar på den västra sidan om Talluddsvägen vilken sträcker sig från Värmdövägen och fram till aktuell fastighet. Trottoarerna är ca 1,5 meter breda.

2. Parkering

2.1 Befintlig parkering

Direkt söder om det befintliga flerfamiljshuset på Talluddsvägen finns idag en markparkering med 21 parkeringsplatser varav 19 platser är reserverade för boende i huset och 2 platser används för besöksparkering. Utöver bilparkering finns idag en enkel cykelparkering med 10 platser.

På den angränsande tomten i söder finns markparkering med 9 platser vilka alla är reserverade för seniorboendet.

På Talluddsvägen tillåts inte gatuparkering i dagsläget.

2.2 Parkeringsbehov vid byggnation av flerbostadshus

Nacka tog år 2016 fram en ny policy för parkering vid bostäder⁸. Parkeringsbehovet bygger på nedanstående principer:

1. Generellt grundintervall

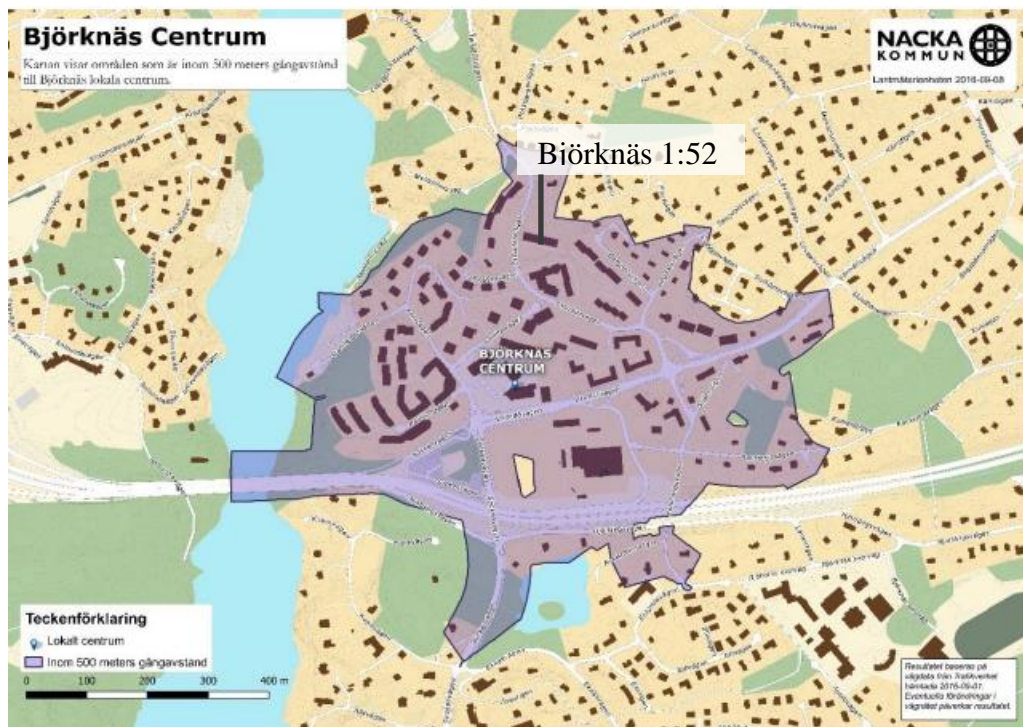
⁶ http://www.nacka.se/web/trafik_vagar/gang_cykelvagar/cykelstrategi/Documents/Cykelstrategi_2014.pdf

⁷ Regional cykelplan för Stockholms län, 2014

⁸ Nacka kommun, 2016. Rekommenderade parkeringstal för bostäder i Nacka.

2. Lägesbaserat parkeringstal. Lägeskvaliteterna beror på närhet till kollektivtrafik och lokal service.
3. Projektspecifikt parkeringstal som baseras på storlek på lägenhet.
4. Gröna parkeringstal, ett erbjudande till byggherrarna att sänka parkeringstalet med hjälp av mobilitetsåtgärder.

Etableringen ligger enligt parkeringspolicyn i område B, vilket innebär ett grundtal på 0,8. Den ligger även med närhet till Björknäs vilket är definierat som ett lokalt centrum, se Figur 2-1.



Figur 2-1 Björknäs 1:52 ligger inom 500 m från lokalt centrum, Björknäs.

2.3 Parkering enligt rekommenderade parkeringstal i Nacka kommun

Bilparkering

Enligt Nackas parkeringspolicy kan antalet parkeringsplatser reduceras om fastighetsägaren genomför mobilitetsåtgärder. Ett mobilitetspaket på medelnivå ger 10 % reduktion och ska innehålla minst 3 av nedanstående 5 åtgärder. Genomförandet av alla åtgärder ger 25% reduktion på parkeringstalet.

- ▶ Prova på kollektivtrafik genom att erbjuda boende 6 månaders SL-kort.
- ▶ Byggherren betalar medlemskap i bilpool minst 10 år. Bilpoolsplats ska ordnas på kvartersmark.
- ▶ Informationspaket med kommunikation i tidigt skede där nya resealternativ belyses. Fokus på gång, cykel och kollektivtrafik.
- ▶ Förbättrade cykelfaciliteter med exempelvis reparations- och tvättrum för cykel.
- ▶ Leveransskåp med kyla för mottagande av varor med hemkörning.

Nedan redovisas parkering enligt rekommenderade parkeringstal med och utan mobilitetspaket för 46 lägenheter, 30 st 1–2 rok, 8 st 3 rok och 8 st 4 rok.

Tabell 2-1 Antal parkeringsplatser för nyetablering beroende på val av mobilitetspaket.

	Antal parkeringsplatser
Utan mobilitetspaket	32 bilplatser
Med mobilitetspaket medelnivå (inkl bilpoolsplats)	30 bilplatser
Med mobilitetspaket alla åtgärder (inkl bilpoolsplats)	25 bilplatser

Skandia önskar gå vidare med en mobilitetslösning med alla mobilitetsåtgärder ovan. I tabellen nedan redovisas en sammanställning av parkeringsbehovet på fastigheten enligt Nackas rekommenderade parkeringstal.

Tabell 2-2 Parkering för planerad och befintlig bebyggelse enligt rekommenderade parkeringstal.

Planerad bebyggelse	Parkeringstal	Antal parkeringsplatser
Återskapande av i dagsläget befintlig parkering och besöksparkering		21
Återskapande av befintliga parkeringsplatser till seniorboendet		9
Parkering för planerade bostäder med alla mobilitetsåtgärder (inkl plats för bilpool)		25
Totalt (inklusive besöksparkering och bilpool)		55
Varav parkering för rörelsehindrade	Ca 5 %	3 platser

Cykelparkering

Nacka kommun ställer följande krav på cykelparkering:

Tabell 2-3 Parkeringstal för cykel enligt Nackas kommun:

Lägenhetsstorlek	Antal cykelparkeringar
Små lägenheter; 1or och 2or	2 parkeringsplatser för cykel

3or	3 parkeringsplatser för cykel
4or	4 parkeringsplatser för cykel
5or	5 parkeringsplatser för cykel
6or och större lägenheter	6 parkeringsplatser för cykel

Dessa parkeringstal innebär att det måste tillskapas följande antal cykelparkeringsplatser utöver befintlig cykelparkering. Minst 50% av cykelparkeringarna ska vara placerade inomhus.

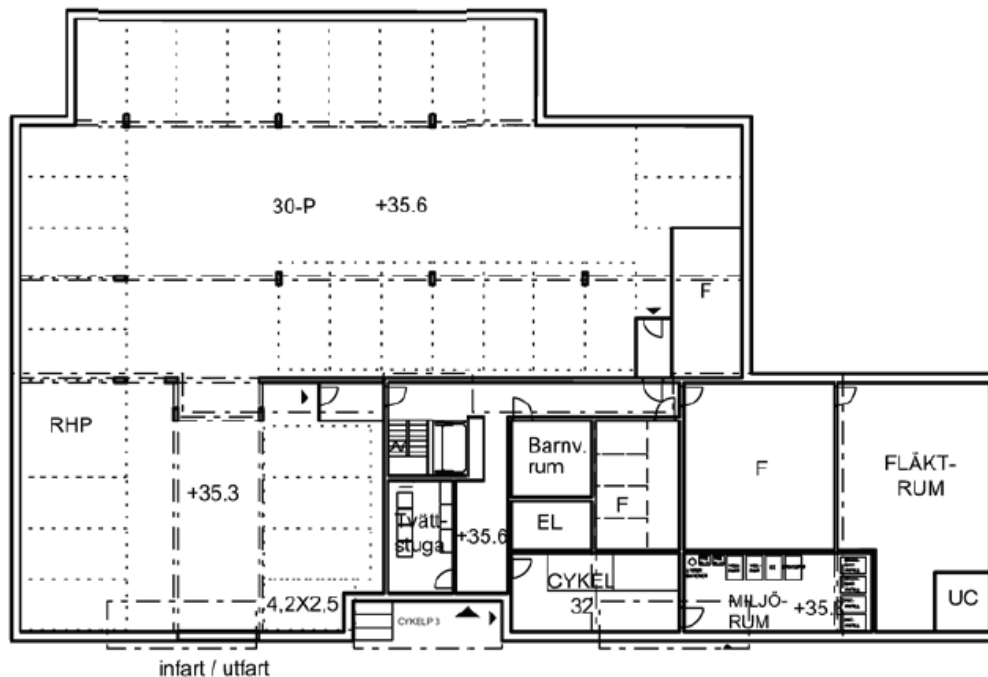
- ▶ Hus 1: 60 cykelplatser (varav minst 30 st ska vara placerade inomhus).
- ▶ Hus 2: 56 cykelplatser (varav minst 28 st ska vara placerade inomhus).
- ▶ Totalt: 116 cykelplatser (varav minst 58 st ska vara placerade inomhus).

2.4 Föreslagen parkeringsutformning

Bilparkering

Parkering föreslås i största möjliga mån samlas i en garageanläggning under Hus 1 samt som markparkering längs anslutningsvägen till seniorboendet strax utanför garaget. Det föreslagna garaget inrymmer 30 parkeringsplatser och markparkeringen längs angöringsvägen finns 21 parkeringsplatser. Utöver dessa platser läggs 1 parkeringsplats vid det befintliga huset och 3 parkeringsplatser vid hus 2. Totalt 55 parkeringsplatser. Det befintliga bostadshusets nuvarande markparkeringsplatser kommer att utgå och finns medräknade bland ovan nämnda parkeringsplatser.

I samband med exploateringen kommer seniorboendets 9 bilparkeringsplatser göras om men ligga på ungefär samma plats som i dagsläget. Se parkeringsgarage i Figur 2-2 och situationsplan i Figur 3-1



GARAGE / ENTRÉ PLAN 1

Figur 2-2 Föreslaget parkeringsgarage. Illustration: Arkitekterna Krook & Tjäder

Cykelparkering

Totalt behöver enligt Nackas parkeringsnorm minst 116 cykelparkeringsplatser tillskapas vid Björknäs 1:52, varav minst 58 st ska vara placerade inomhus (se 2.3 Parkering enligt rekommenderade parkeringstal i Nacka kommun). Nacka kommun ställer följande krav på cykelparkeringen:

- ▶ Cykelparkeringarna ska vara av god kvalitet, exempelvis ska cykelställ utomhus utformas så att ramen går att låsa fast
- ▶ Cykelrum ska vara lätt nåbara med automatisk dörröppnare
- ▶ Cykelfaciliteter (ex fast luftpump)
- ▶ Minst 50% av cykelparkeringarna ska vara placerade inomhus
- ▶ Det ska finnas plats för lastcyklar och mopeder
- ▶ Vid utformning av cykelparkeringsplatser ska hänsyn tas till manöverutrymme för cykel

3. Angöring

Enligt BBR ska angöringsplats ordnas inom 25 meter från tillgängliga entréer. Vid Hus 1, Hus 2 kommer angöringsplats kunna ordnas mycket nära entréerna. Vid det befintliga huset kommer det att vara möjligt att köra fram till husets alla entréer och tillräcklig hårdgjord yta för vändning tillskapas mellan befintligt hus och Hus 1:s nordöstra gavel, se Figur 3-1. Parkering för rörelsehindrade finns i garage samt i närhet till entréer vid det befintliga huset samt hus 2.

I kapitlet nedan beskrivs även angöring för sopbilar. Gångvägen mellan kärlet och sopbilen ska vara hårdgjord och jämn, minst 1,3 meter bred och ska vara så kort som möjligt, högst 10 meter mellan kärlet och sopbilsuppställning rekommenderas. Lutningen får inte överstiga 1:12.⁹



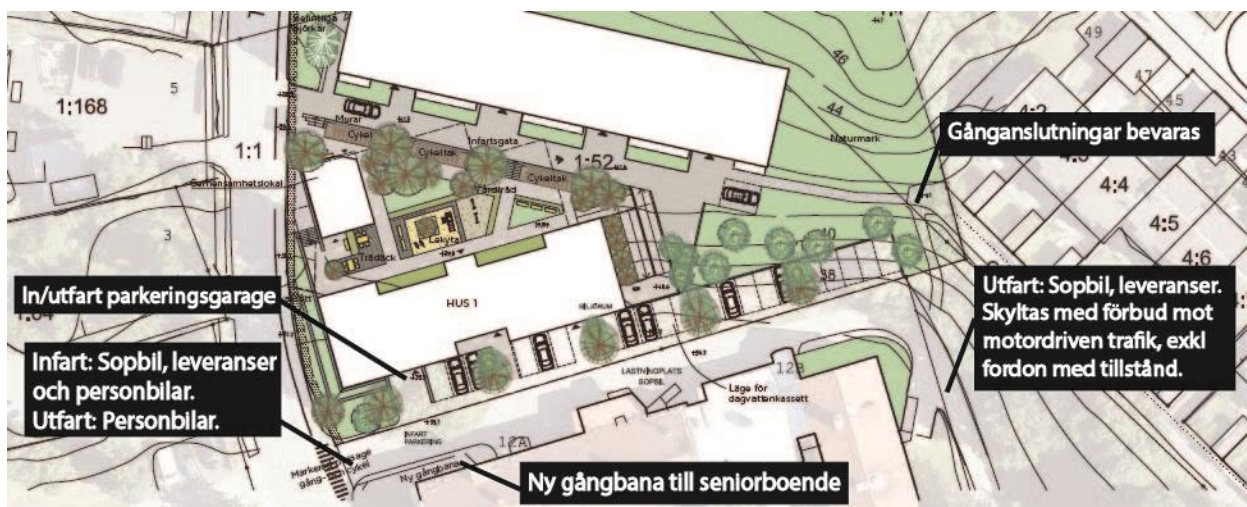
Figur 3-1 Situationsplan Björkhäs 1:52.

⁹http://www.avfallsverige.se/fileadmin/uploads/Rapporter/Handbok_f%C3%B6r_avfallsutrymmen/handbokAvfallsutrymmen.pdf

3.1 Angöring Hus 1

Sophantering och biltrafik

Det miljörum som ligger i Hus 1 nås med sopbil från angöringsvägen till seniorboendet söder om Björknäs 1:52. Den vägen används i redan av sopbilar som hämtar sopor från seniorboendet, så i praktiken innebär förslaget ingen förändring mot hur sophämtning fungerar i nuläget. Sopbilen kör alltså runt seniorboendet på vägen som går genom parken för att åter komma ut på Talluddsvägen. För att lösningen ska vara hållbar på sikt behöver denna väg som redan idag användas av sopbilar planläggas som gatumark. Den del av vägen som går på den östra sidan om seniorboendet och som leder ut på Talluddsvägen bör endast användas av sopbil och leveranser och bör därmed skyltas med förbud mot trafik med motordrivna fordon, gäller ej behörig trafik. Personbilar från parkeringen ska därmed använda utfarten precis norr om seniorboendet (som även är infart), se Figur 3-2. Körbanan är 6 m bred vilket innebär att bilar och sopbilar kan mötas.



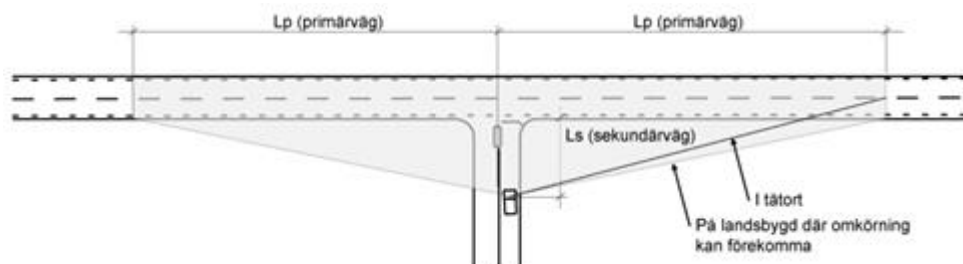
Figur 3-2 Angöring till Hus 1 – Parkeringsgarage, markparkering, sophantering och ny gångbana.

Ny gångbana mellan Talluddsvägen och seniorboende

Eftersom trafikmängden på infartsvägen mellan Hus 1 och seniorboendet kommer att öka har Nacka kommun framfört önskemål om en ny gångbana som förbinder Talluddsvägens trottoar med seniorboendets entré. Gångbanan visas i Figur 3-2 och görs ca 2,5 meter bred.

3.2 Sikt och hastighetssäkring vid utfarten mot Talluddsvägen

Nödvändiga siktområden i korsningar beskrivs i VGU, se Figur 3-3. Avståndet L_p avser sträckan på primärvägen som ska vara synlig från korsningen och där korsningen ska synas från primärvägen. Avståndet L_s avser hur långt innan korsningen avståndet L_p ska vara synligt.



Figur 3-3 Siktområden i korsningar. Källa: VGU

Avståndet L_s ska enligt VGU i regel vara ≥ 5 meter men kan efter överenskommelse med väghållaren minskas till 3 meter. Avståndet L_p är beroende av den skyltade hastigheten vilken på Talluddsvägen är 40 km/tim. I VGU är minsta godtagbara L_p 60 meter vid korsningar med gata med skyltad hastighet 40 km/tim. Siktsträckorna i VGU är främst anpassade för vägnätet utanför tätort och det finns riktlinjer för gator inom tätort där betydligt mindre siktsträckor godtas¹⁰. I Nacka kommuns riktlinjer för vegetation på tomtmark¹¹ krävs att fri sikt över häck (0,8 m) finns 10 meter längs gatan och 10 meter längs anslutningen vid gatukorsningar. Trafikkontoret i Göteborg har tagit fram detaljerade riktlinjer för siktsträckor inom tätort, dessa föreskriver följande siktsträckor vid korsning med väjningsplikt:

Tabell 3-1 Siktsträckor vid korsningar inom tätort. Källa: Trafikkontoret Göteborgs stad

Typ av gator	Hastighet 50 km/tim L_p/L_s	Hastighet 30 km/tim L_p/L_s
Lokalgata/utfart	30/3	10/3

Enligt ovan beskrivna riktlinjer ska fri sikt till och från utfarten klaras inom rödmarkerat område vid hastighetsgräns 30 km/tim och inom grönmarkerat område vid hastighetsgräns 40 km/tim. Av figuren framgår att det som framförallt begränsar sikten i korsningen är trädet närmast Talluddsvägen direkt norr om in- och utfarten. Förslaget innebär inga nya begränsningar av sikten, däremot skulle den ökade trafiken vid in- och utfarten kunna motivera en hastighetssänkning kring

¹⁰ Se exempelvis SKL, 2001, Fri sikt

¹¹ Nacka kommun, Till tomtägaren: Klipp häcken! <http://www.nacka.se/globalassets/stadsutveckling-trafik/dokument/skotsel/klipp-hacken-med-logga.pdf>

korsningen, alternativt att gatan smalnas av och korsningen hastighetssäkras till 30 km/tim. Eftersom Nacka kommun redan idag upplever bristfällig hastighetsefterlevnad på Talluddsvägen bör införandet av farthinder, exempelvis busskuddar i kombination med nya refuger och övergångsställen, övervägas i anslutningen till in- och utfarten.



Figur 3-4 Krav på fri sikt vid hastighetsgräns 30 km/tim (rött område) och 40 km/tim (grönt område).

3.3 Angöring Hus 2

Placering busshållplats

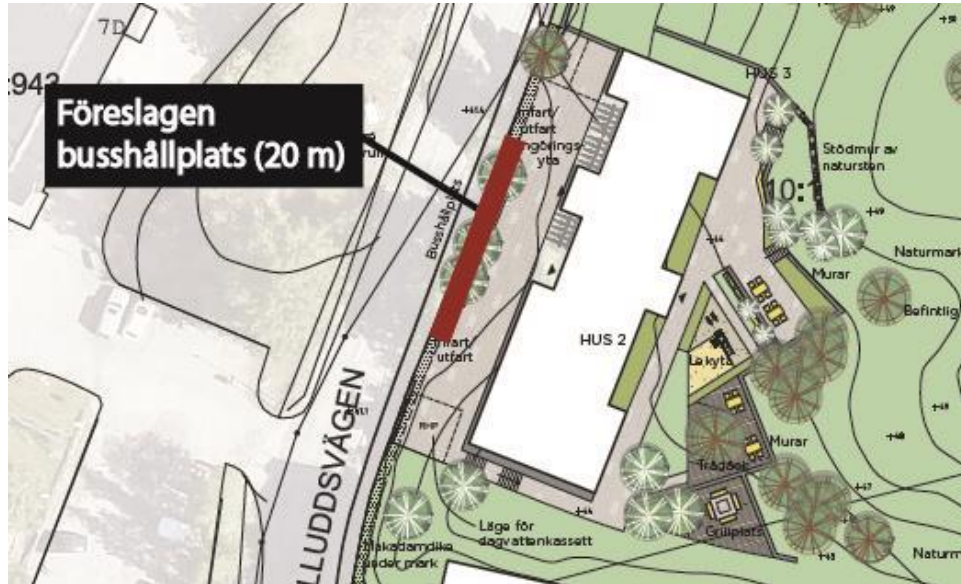
I samband med exploateringen föreslås befintlig busshållplats utmed Talluddsvägen rustas upp och tillgänglighetsanpassas¹². Hållplatsen föreslås placeras mellan de två in/utfarterna till Hus 2. Väderskydd bedöms inte behövas eftersom antal påstigande är närmast försumbart.

Enligt RiBuss¹³ ska hållplatsens längd dimensioneras för ledbuss. Förutsättningen för att en sopbil ska kunna angöra Hus 2 påverkas av den planerade busshållplatsens längd (se nästa delkapitel). För busshållplatsen finns ingen annan lämplig placering då Talluddsvägen lutar kraftigt både före och efter den föreslagna placeringen. Det föreslås därför att hållplatsen görs 20 m lång istället för den från Nacka kommun

¹² Innebär i praktiken att hållplatsen förses med upphöjd kantsten, görs minst 2 meter bred och med så svag lutning som möjligt i längsled och mindre än 2 % lutning i sidled, samt förses med kontrastmarkering utmed hela hållplatsen och taktillmarkering vid påstigningsplats

¹³ Trafikförvaltningen SLL:s riktlinje för busstrafik

föreslagna 22 meter långa hållplatsen. Det bedöms fungera eftersom ledbussars längd är som mest 18,5 m.



Figur 3-5 Hus 2 med föreslagen hållplats schematisk markerad i rött.

Sophantering och biltrafik

Sopbilen angör miljörummet i Hus 2 genom att svänga in på gården vid Hus 2. Körspåret visar att manövern fungerar med en 20 m lång hållplats, se Figur 3-6. Om sopbilen kommer norrifrån blir radierna större, därför bedöms även det fungera.



Figur 3-6 Körspår som visar att angöring för sopbil vid hus 2 fungerar med en 20 meter lång hållplats.