

SALTSJÖBANAN TATTBY STATION

GESTALTNINGSPRINCIPER LANDSKAP

BAKGRUND

Syftet med dokumentet är att identifiera och lyfta frågor som rör gestaltningen runt stationen och spårområdet i Tattby. Dokumentet presenterar ett övergripande förslag på hur området kan utvecklas och bör ses som ett stöd inför det fortsatta arbetet med detaljplan och järnvägsplan.

Tattby stationsområde består idag av en sentida väntkur och en enkelsidig plattform. Stationens karaktär byggs upp av det omgivande naturlandskapet, järnvägen och Samskolan.

Det omgivande naturlandskapet innefattar små skogsområden, banvall och en intensivt skött gräsyta för fotboll. Banvallen är uppbyggd av krossmaterial och på denna finns mark som vuxit igen med sly. Angränsande till banvallen finns gräsytan för fotboll. Då gräsytan ligger mellan den vegetationsbeklädda banvallen och ett skogsparti så har den en stark rumslighet. Samtidigt som det även skapas en barriär mellan gräsytan, banvallen och skogspartiet. En känsla som förstärks av det faktum att både banvallen och skogspartiet ligger högre upp i landskapet.

Den nya plattformen kommer att vara placerad högre upp i landskapet. Därför är det viktigt att integrera banvallen med både plattformen och gräsytan. Genom detta kan barriäreffekten mellan äng och vall mjukas upp och de två rummen blir integrerade med varandra.

I nära anslutning till den befintliga plattformen finns Samskolan som en fond till spårområdet. Denna vy är önskvärd att bevara som siktlinje.

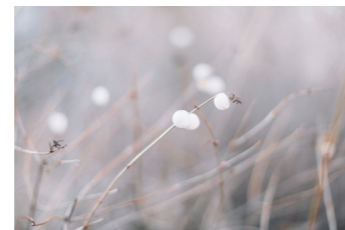
I området finns även en parkering som i dagens mått är underdimensionerad. Parkeringen omgärdas av ett naturområde som består av ett gles trädskikt och buskskikt. Området har ett påtagligt naturvärde och är därmed önskvärdt att bevara.

MÅLBILD

Målbilden är att utveckla spårområdet och angränsande mark till att bli en naturlig del av landskapet samtidigt som en effektiv mark- och resursanvändning eftersträvas. Området runt stationen ska upplevas tryggt och lättöverskådligt samtidigt som det har en god funktionalitet och ger upplevelsevärden. Då området idag har naturvärden så är det även viktigt att bevara och stärka dessa.

Gestaltningen ska även skapa en miljö som är enkel att sköta och underhålla.

MATERIALPALETT



BUSKAR MED DETALJER



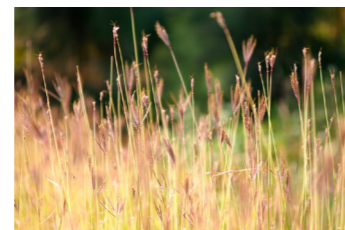
KROSSMATERIAL



GRUPPER AV TRÄD



NATURLIG VEGETATION



GRÄSÄNG I SLÄNT



BLOMSTERÄNG I SLÄNT



Bilden visar den tydliga uppdelningen mellan den vegetationsklädda banvallen, den klippta gräsytan och skogspartiet. Gestaltningen syftar till att skapa ett mjukare möte mellan dessa.



Bilden visar den befintliga parkeringen som ligger i anslutning till spårområdet. I bakgrunden syns Samskolan som en fond.



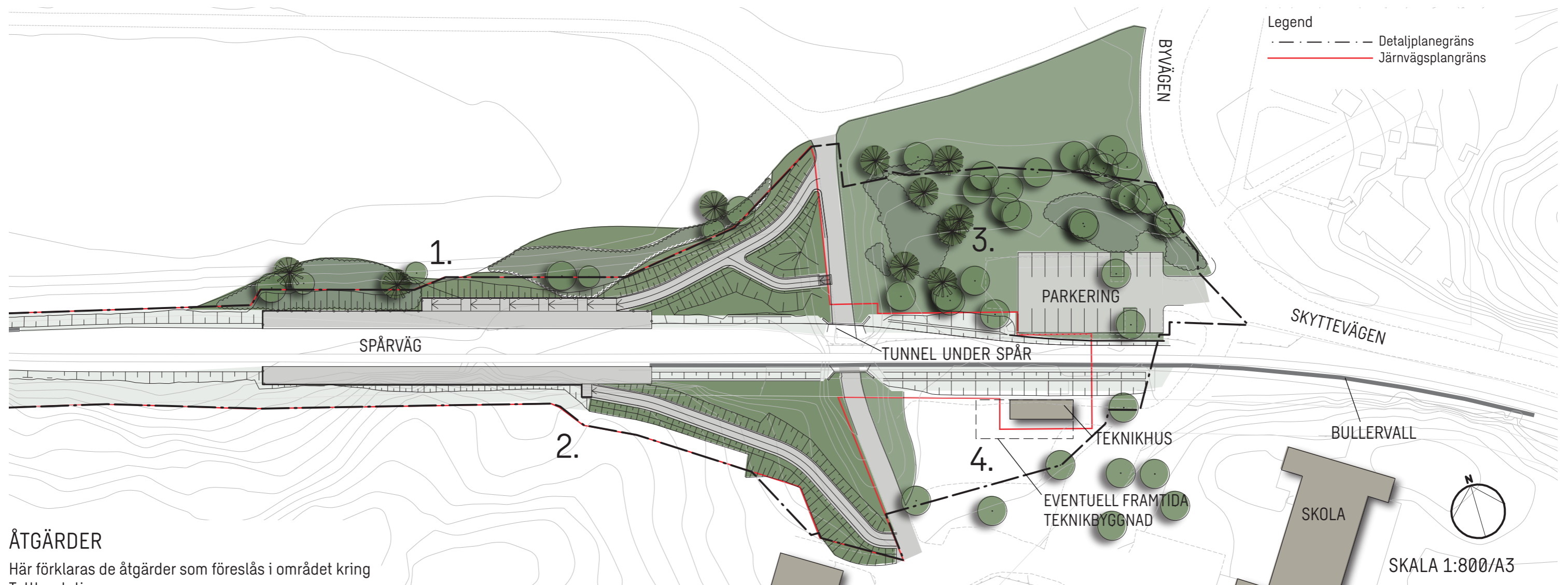
Bilden visar platsen där den nya rampen upp till plattformen kommer att placeras. På bilden syns också den befintliga vegetationen på banvallen som vuxit fram med tiden.



Bilden visar platsen där de två nya plattformarna kommer att uppföras. På höger sida syns bergsväggen och på vänster banvallen med varierande vegetation.

SALTSJÖBANAN TATTBY STATION

GESTALTNINGSPRINCIPER LANDSKAP



ÅTGÄRDER

Här förklaras de åtgärder som föreslås i området kring Tattby station.

1. Området består idag av en banvall som uppkommit som resultat av att spårvägen byggdes och marken runt spåret jämnades ut. På banvallen har sedan vegetation etablerat sig och börjat växa. Slänten är idag igenvuxen och döljer spårområdet. För att låta ytan bli en del av det kommande stationsområdet är det därför önskvärt att ge ytan en öppen och gestaltad karaktär.

För att åstadkomma det får slänten ett mjukare formspråk med varierande lutningar längs efter. Slänternas böjliga former ansluter till det omgivande landskapet och skapar en naturlig övergång mellan slänt och den anslutande gräsytan. Slänten förankrar även plattformen i landskapet.

Dagens träd- och buskbestånd tas bort. Detta för att öppna upp området runt plattformen och skapa siktlinjer över landskapet. Några exemplar av äldre sälg kan sparas om förutsättningarna tillåter. Detta för att trädet är viktigt för

pollinering. Annars ersätts den borttagna vegetationen av busk- och ängsplanteringar. Detta ger banvallen en mer sammanhållen karaktär och skapar rumslighet. Växtligheten ger både upplevelsevärden och ekologiska värden, samtidigt som den också förhindrar spring i området runt plattformen och bidrar till att förankra slänten visuellt i landskapet.

2. Området består av hållmarkskog och tallskog. Platsen där plattformen ska anläggas ligger mot en brant bergsvägg. Denna vägg kommer skäras bak för att rymma plattformen. Berget skärs så brant som berget tillåter och ovanpå återplanteras sedan samma växter som fanns på platsen innan.

Inom området har arter som: talticka, blåsippan och gökärt observerats. Det är viktigt att dessa arter bevaras.

Deras placering styr därmed gestaltningen av området kring denna del av plattformen. Förslagsvis anläggs ängsplanteringar längst med den gångväg som leder upp till spårområdet.

3. I detta område finns idag en parkering som är omgiven av träd och buskar. I fältskiktet växer blåsippan och gullviva, arter som är fridlysta och ska bevaras. Ett hålträd i form av en asp finns också på platsen som bevaras. Då platsen har biotopvärde så bevaras stora delar av den redan befintliga strukturen som finns på platsen.

Parkeringen rustas upp och dimensioneras enligt rekommenderade krav. En mindre del av naturmarken behöver därför tas i anspråk. På parkeringen finns idag cykelparkeringar, dessa behålls.

Då det finns äldre träd i området så kontrolleras dessa av en arborist och trädens grenar riskerar att lossna under stormar besöks.

I områdets norra del som angränsar till gångvägen anordnas ytterligare cykelparkering. Placering sker i samråd mellan Nacka kommun och Trafikförvaltningen.

4. Det tidigare plattformsområdet försvinner men plankorsningen över stationsområdet behålls. De träd som växer på platsen sparas i den mån det är möjligt, då dessa tillför grönska och rumslighet.

Ett teknikhus placeras på ytan söder om den tidigare plattformen. Här reserveras även utrymme för ett eventuellt framtida behov av en större teknikbyggnad. Förslagsvis kan en cykelparkering tillskapas i området.