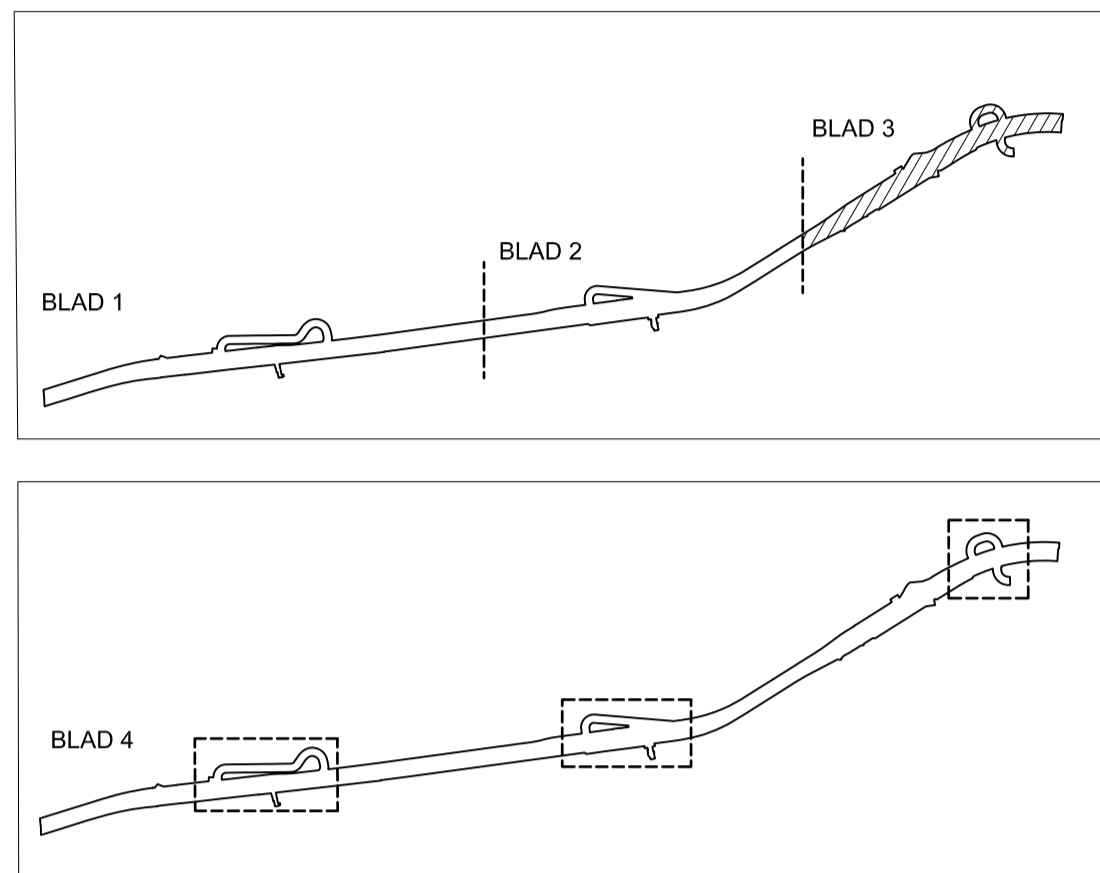


Profil, spår från station Kungsträdgården



PLANBESTÄMMELSER

Följande gäller inom områden med nedanstående beteckningar. Endast angiven användning och utformning är tillåten. Bestämmelser utan beteckning gäller inom hela planområdet.

GRÄNSER

- Planområdesgräns
- Användningsgräns
- Egenskapsgräns

ANVÄNDNING AV MARK

- Allmän plats**
 - GATA: Gata, får urholkas av tunnelbana.
 - TORG: Torg, får urholkas av tunnelbana.

Kvartersmark

- T: Tunnelbana med tillhörande entréfunktioner och utrymmen.
- (T): Tunnelbana i tunnel samt tillhörande utrymmen under mark. Användningen avgränsas i höjded från profilers underkant till nivå angiven i halvcirkel.

Placering, utformning, utförande, byggnadsteknik

f Utformning ska ske med särskild hänsyn till omgivningens egenart och kulturhistoriska värden. Högsta totalhöjd i meter, räknat från den punkt där marknivån är som högst.

- b₁ Fasader, som vetter mot rekommenderad primärdel eller sekundärdel för farligt gods, och är belägna inom 30 meter från väggkant ska utföras i obrännbart material alternativt i lägst brandteknisk klass EI30.
- Byggnader inom 30 m från väggkant på rekommenderad primärdel eller sekundärdel för ventilation med friskluftstagnation som inte är vända mot vägen.
- För byggnader inom 30 meter från väggkant på rekommenderad primärdel eller sekundärdel för farligt gods ska utgång finnas som vetter bort från vägen.
- Glas och fönster som vetter mot rekommenderad primärdel eller sekundärdel för farligt gods, och är belägna inom 30 meter från väggkant ska utföras i lägst brandteknisk klass EW30.

b₂

- Inom 25 meter från drivmedelsstation ska fasad utföras av obrännbart material och lägst brandteknisk klass EI60 med brandtekniskt klassade fönster och utan ventilationsöppningar.
- För byggnader inom 25 meter från drivmedelsstation får inga in- och utgångar placeras eller tas i bruk såvida inte alternativ utgång finns som ligger minst 25 meter från drivmedelsstationen.

b₃(+0,0)

Lägsta nivå i meter över nollplanet för färdigt golv. Under denna nivå ska byggnader utföras så att naturligt översvämande vatten inte skadar byggnadens konstruktion.

Begränsning av markens bebyggande

- +00,0 Lägsta tillåtna schaktningsnivå (i meter relativt nollplanet) för schaktning, spontning, pållning, borming eller andra ingrepp i undergrunden. Nivån får underskridas vid bebyggande av tunnelbana med tillhörande utrymmen.
- m₁ Ventilationsstorn ska vara utformade så att 50 dBA ekvivalent ljudnivå innehålls 10 meter från ventilationsstornet.
- m₂ Ventilationsstorn ska vara utformade så att följande ekvivalenta ljudnivåer innehålls vid befintliga bostäders fasad: 50 dBA kl 06-18, 45 dBA kl 18-22 och 40 dBA kl 22-06.

Administrativa bestämmelser

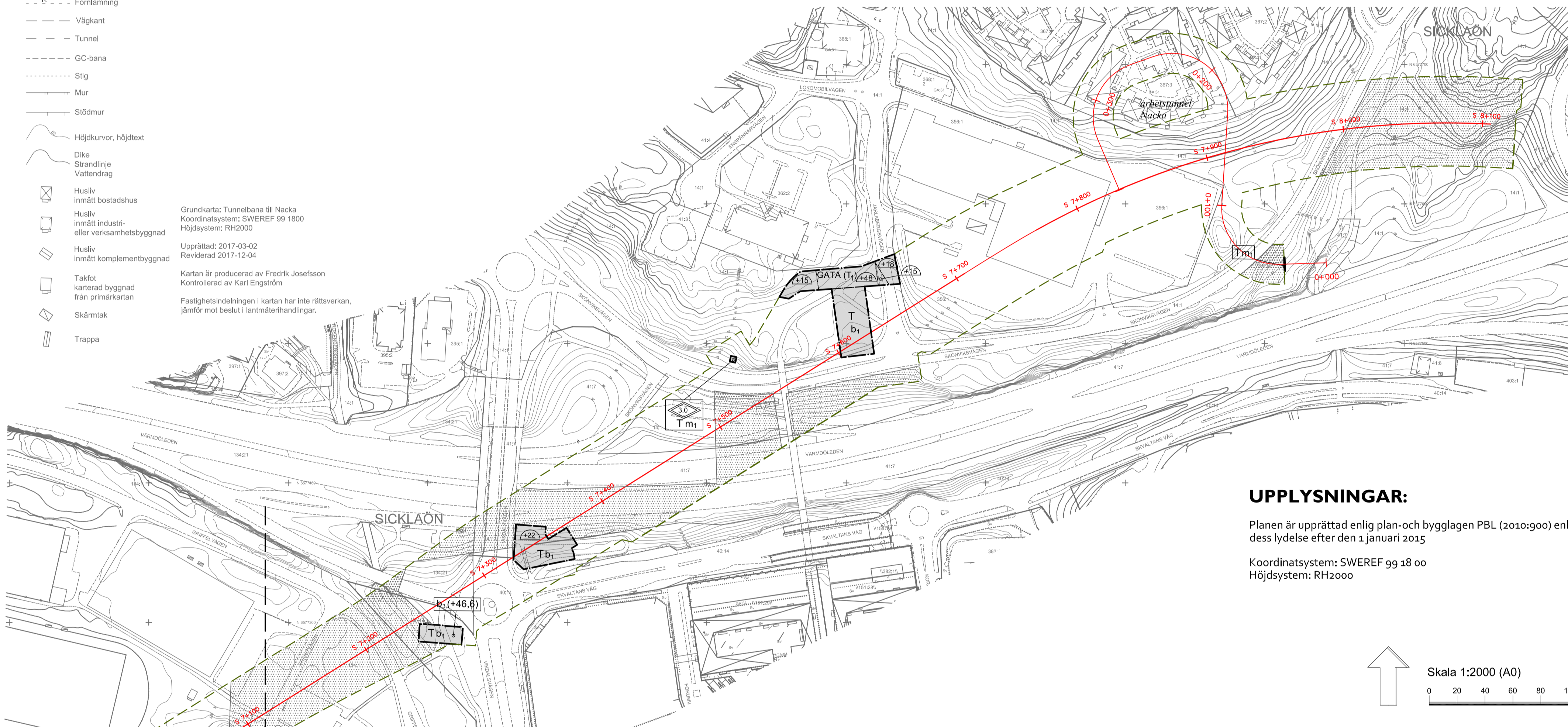
Genomförandetid är 5 år från den dagen detaljplanen vinner laga kraft.

ILLUSTRATION

- Område inom järnvägsplanens gräns som inte detaljplanläggs
- S 5+800 Illustration, längdmätning för spår från station Kungsträdgården
- Illustrationsgräns för tunnelbanans järnvägsplan
- Illustrationstext

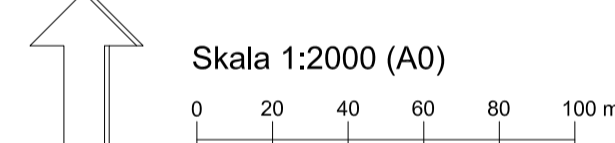
- TECKENFÖRKLARING**
Grundkarta
- Kommungräns
 - Fastlighetsgräns
 - 380/10 Fastighetsbeskrivning
 - ÖS Östmanamarkensfästning
 - S Servitutsområde
 - L Ledningsområde
 - F Föreläggning
 - Väglinje
 - Tunnel
 - GC-bana
 - Stig
 - Mur
 - Stödmur
 - Höjdnur, Mjöltest
 - Dike
 - Strandlinje
 - Vattenslag
 - Hälv
 - Inlämnat bostadshus
 - Hälv
 - Inlämnat industri- eller verksamhetsbyggnad
 - Hälv
 - Inlämnat kompletteringsbyggnad
 - Takot
 - Kartan är producerad av Fredrik Josefsson
 - Kontrollerad av Karl Engström
 - Reviderad 2017-03-02
 - Reviderad 2017-12-04
 - Fastlighetsbeskrivningen i kartan har inte utvärderats, jämför mot beslut i kartenberedning.
 - Skömtak
 - Trappa

Grundkarta: Tunnelbana till Nacka
Koordinatsystem: SWEREF 99 1900
Höjdsystem: RH2000
Uppdaterad: 2017-03-02
Reviderad: 2017-12-04
Kartan är producerad av Fredrik Josefsson
Kontrollerad av Karl Engström
Reviderad 2017-03-02
Reviderad 2017-12-04
Fastlighetsbeskrivningen i kartan har inte utvärderats,
jämför mot beslut i kartenberedning.

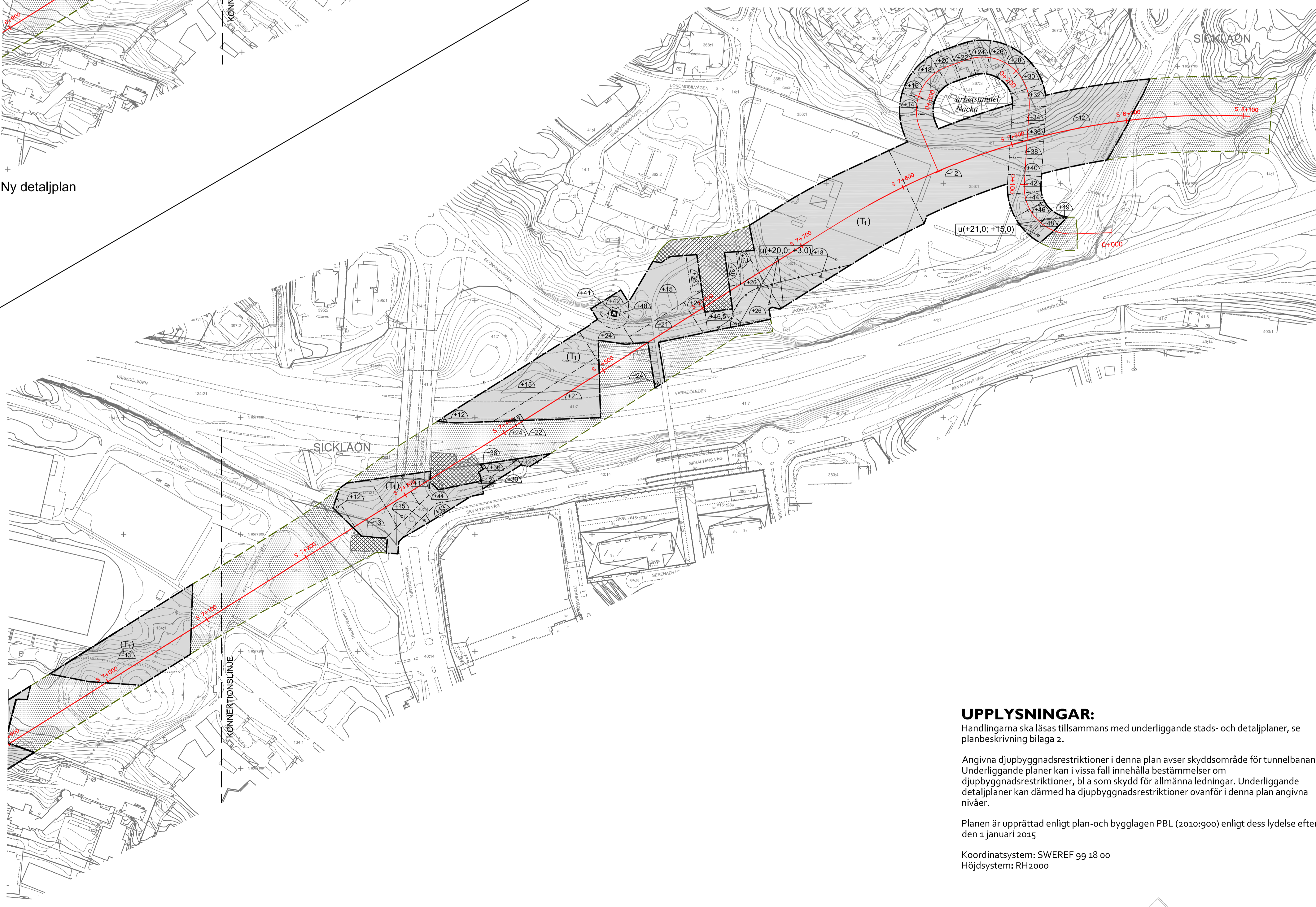


UPPLYSNINGAR:

Planen är upprättad enligt plan- och bygglagen PBL (2010:900) enligt dess lydelse efter den 1 januari 2015
Koordinatsystem: SWEREF 99 18 00
Höjdsystem: RH2000



Ny detaljplan



UPPLYSNINGAR:

Handlingarna ska läsas tillsammans med underliggande stads- och detaljplaner, se planbeskrivning bilaga 2.
Angivna djupbyggnadsrestriktioner i denna plan avser skyddsområde för tunnelbanan. Underliggande planer kan i vissa fall innehålla bestämmelser om djupbyggnadsrestriktioner, bl a som skydd för allmänna ledningar. Underliggande detaljplaner kan därmed ha djupbyggnadsrestriktioner ovanför i denna plan angivna nivåer.
Planen är upprättad enligt plan- och bygglagen PBL (2010:900) enligt dess lydelse efter den 1 januari 2015
Koordinatsystem: SWEREF 99 18 00
Höjdsystem: RH2000



Ändring av detaljplaner

GRANSKNINGSHANDLING

Detaljplan för tunnelbana till Nacka, på västra Sicklaön, Nacka kommun

Till planen hör:
Planbeskrivning
MKS
Fastlighetsförteckning

Samordnat planförfarande
Planenheten i
Planenheten i januari 2018

Angela Jonasson Tillförordnad planchef
Therese Sjöberg Planarkitekt
Per Jacobsson Planarkitekt
KFKS 2014/1027-214
Projektnr. 9222
Blad 3 (4)

Tillstyrkt av MSN
Antagen av KF
Laga kraft

TILLKOMMANDE PLANBESTÄMMELSER

Följande gäller inom de avgränsade områdena. Underliggande detaljplaner S 1, S 2, S 7, S 14, S 19, S 27, S 28, S 53, S 68, S 242, S 230, S 256, S 298, S 321, S 328, S 332, S 337, S 347, S 349, S 353, Dp 4, Dp 115, Dp 130, Dp 132, Dp 138, Dp 140, Dp 143, Dp 162, Dp 292, Dp 348, Dp 387, Dp 390, Dp 403, Dp 451, Dp 485 och Dp 564 gäller jämsides.
Bestämmelser utan beteckning gäller inom hela ändringsområdet.

- Gräns för område där ändringen ska gälla
- Användningsgräns
- Egenskapsgräns
- Egenskaps- och administrativgräns
- Administrativ gräns

ANVÄNDNING AV MARK

- T Tunnelbana med tillhörande entréfunktioner och utrymmen.
- (T) Tunnelbana i tunnel samt tillhörande utrymmen under mark. Användningen avgränsas i höjded från profilers underkant till nivå angiven i halvcirkel. Tillåten markanvändning ovan nivå angiven i halvcirkel påverkas inte.
- (T₂) Trafikändamål i tunnel.

Begränsning av markens bebyggande

- +00,0 Lägsta tillåtna schaktningsnivå (i meter relativt nollplanet) för schaktning, spontning, pållning, borming eller andra ingrepp i undergrunden. Nivån får underskridas vid bebyggande av tunnelbana med tillhörande utrymmen.
- +00,0 Mellan angivna höjder (i meter relativt nollplanet) får anläggande och drift av allmän väg utmed ej hindras.
- (L) Utrymme mellan nivå -15,5 och -25,7 (i meter relativt nollplanet) ska vara tillgängligt för skyddszon för allmän vägtrafik.

Administrativa bestämmelser

Genomförandetid för ändringen är 5 år från den dagen ändringen vinner laga kraft.
u (+0,0; +0,0) Mellan angivna nivåer (i meter relativt nollplanet) ska marken vara tillgänglig för allmännyttiga underjordiska ledningar.

ILLUSTRATION

- Område inom järnvägsplanens gräns som inte detaljplanläggs
- Område som planläggs med ny detaljplan jämsides med planändringen
- S 5+800 Illustration, längdmätning för spår från station Kungsträdgården
- Illustrationsgräns för tunnelbanans järnvägsplan
- Illustrationstext

GRANSKNINGSHANDLING

Ändring av gällande detaljplaner för tunnelbana till Nacka, på västra Sicklaön, Nacka kommun

Till planen hör:
Planbeskrivning
MKS
Fastlighetsförteckning

Samordnat planförfarande
Planenheten i
Planenheten i januari 2018

Angela Jonasson Tillförordnad planchef
Therese Sjöberg Planarkitekt
Per Jacobsson Planarkitekt
KFKS 2014/1027-214
Projektnr. 9222
Blad 3 (4)

Tillstyrkt av MSN
Antagen av KF
Laga kraft