

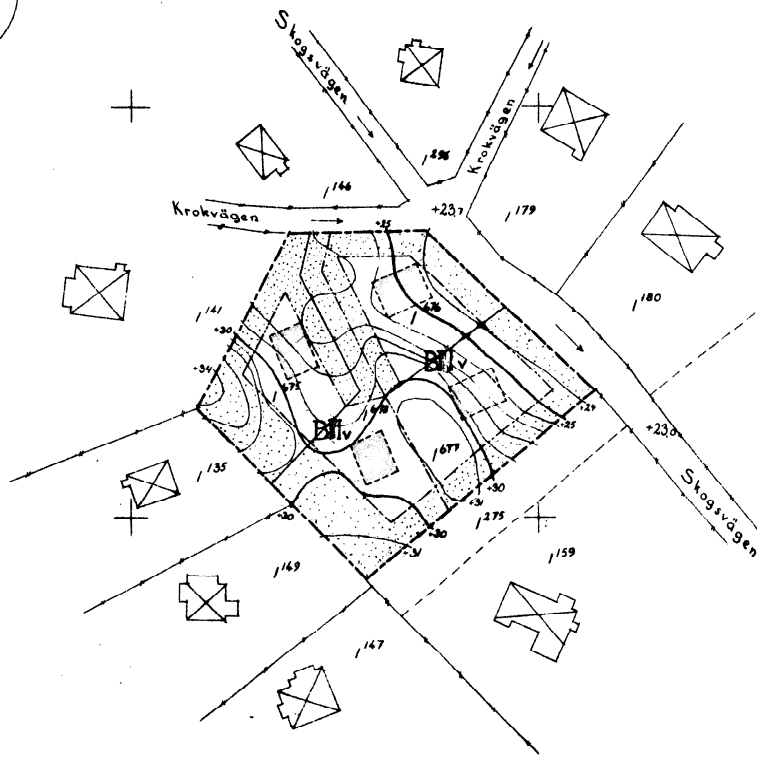
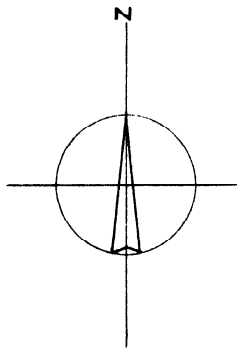
FÖRSLAG TILL BYGGNADSPÅN FÖR OMRÅDET

JÄRLA 1<sup>295</sup>

I NACKA SOCKEN, STOCKHOLMS LÄN

SALTSJÖ-DUVNÅS DEN 7 AUG. 1947

A.E.V. Bergström



År 1948 den 23 november fastställdes denna byggnadsplan på sätt Kungl. Maj:ts befallningshavandes beslut samma dag närmare utvisar; betygar, Stockholm å landskansliet som ovan,

På tjänstens vägnar:  
Olaf Ljungström

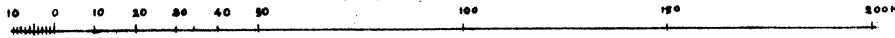
BETECKNINGAR:

- BYGGNADSPÅNEGRÄNS
- BESTÄMMELSEGRÄNS
- GÄLLANDE ÄGOGRÄNS
- " " " "
- STAKET, GÄLLANDE ÄGOGRÄNS
- BF MARK FÖR BOSTADSÄNDAMÅL I FRISTÄENDE BYGGNADSSÄTT
- MARK, SOM EJ FÅR BEBYGGAS
- Iv ANTAL VÅNINGAR, VIND
- DEFINTLIG BYGGNAD
- BYGGNADSPÅS, EJ ÅYSEDD ATT FASTSTÄLLAS
- +0,0 GATUHÖJD
- VÄGLUTNING
- + KOORDINATPUNKT
- ~ NIVÅKURVOR

Kopierade häftet med originalet 601334.  
Stockholm den 5 Mars 1949.  
STATENS REPRODUKTIONSÄNSTALT  
H. Ortenblad

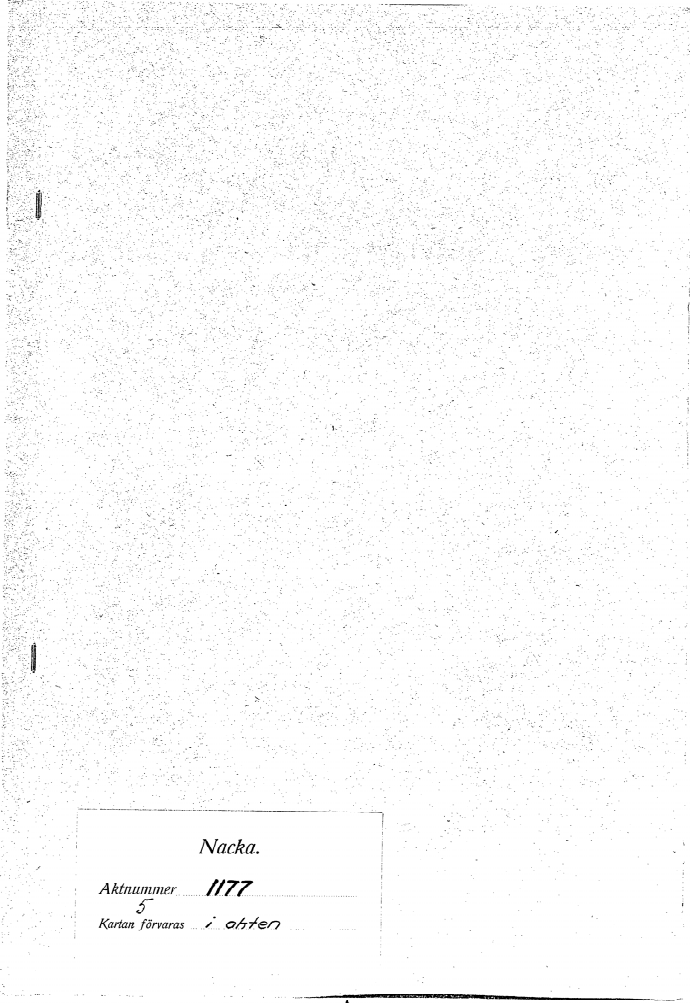
1177

SKALA 1:1000



REV. D. 7. VII. 1948

NACKA



*Nacka.*

Aktnummer *1177*

*5*

Kartan förvaras *i aktten*

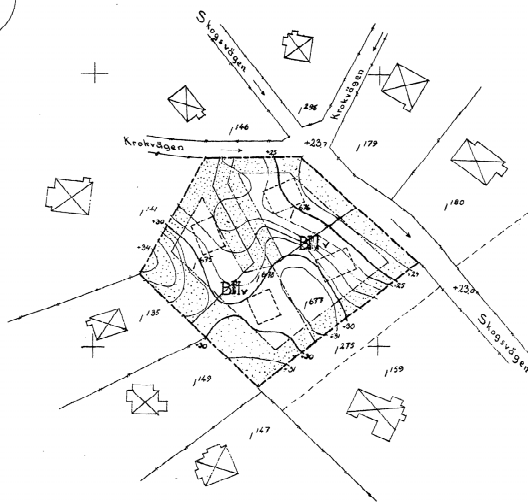
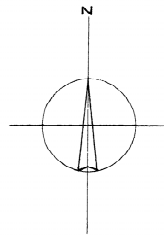
NACKA

FÖRSLAG TILL BYGGNADSPÄN FÖR OMRÅDET

JÄRLA 1<sup>295</sup>

I NACKA SOCKEN, STOCKHOLMS LÄN  
SALTSJÖ-DUVVÅS DEN 7 AUG. 1947

H. K. Bergström

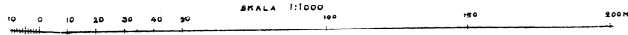


År 1948 den 25 november fastställdes denna byggnadsplan på sött kungl. Maj:tes befälningsskärmandes beslut samma dag nämrens utvisarj betyggar, Stockholm & Landmansalliet som ovan.  
På tjänstens vägnar:  
Olof Ljungström

BETECKNINGAR:

- BYGGNADSPÄNGRÄNS
- - - - - BESTÄMMELSFÖRÄNS
- GÄLLANDE ÄGGRÄNS
- - - - - " " " " " "
- STAKET, GÄLLANDE ÄGGRÄNS
- BF MARK FÖR BOSTADSÄNDA MÄL I FRISTÄNDS BYGGNADSRÄTT
- MARK, SOM EJ FÄR BE- DYNAD
- Iv ANTAL VÄNINGAR, VIND
- ⊗ BEFINTLIG BYGGNAD
- ⊠ BYGGNADSPÄN, EJ ÅKSED AT T FASTSTÄLLAS
- +0.0 GATUHÖGD
- VÄGLUTNING
- + KORRDINAT PUNKT
- ~ NIVÅKURVOR

*Handwritten signature and notes.*



REV. D. 9. VI. 1948

44721-22