

NACKA

FÖRSLAG TILL ÄNDRING AV STADSPLAN FÖR KV. TIPPEN M.M. I SALTSJÖBADEN

UPPRÄTTAT PÅ STADSARKITEKTKONTORET I NACKA I FEBR. 1978

Karl Axel Bladh
KARL AXEL BLADH
Arkitekt SÄR

REVIDERAT I OKT 1978

Ingvar Persson
INGVAR PERSSON
Stadsarkitekt

Ingvar Persson
INGVAR PERSSON
Stadsarkitekt

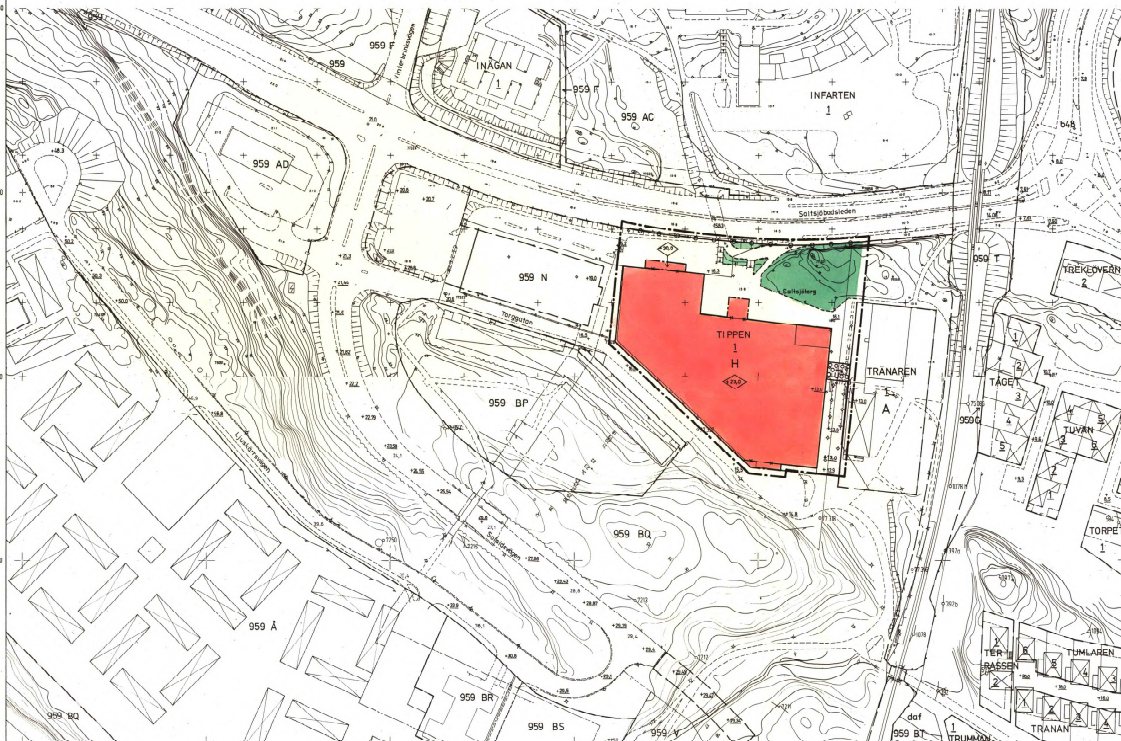
1978-11-27 350
Walter Palm

BETECKNINGAR

- GRUNDKARTA**
- FASTIGHETSGRÄNS
 - GÄLLANDE KVARTERS- ELLER ANNAN OMRÅDESGRÄNS
 - GÄLLANDE BESTÄMMELESGRÄNS
 - BYGGNADER
 - TRANSFORMATOR
 - STÅKT
 - STÅLMUR
 - VÄG
 - SJÄNT
 - DIKE
 - BELYGNINGSSTOLPE
 - LEDNINGSTOLPE
 - AVVÄG HÖJD
 - FASTSTÄLLD GATUHÖJD
 - HÖJDKURVOR
 - POLYGNOPUNKT
 - RUTNÄTSPUNKT
 - TIPPEN 1
 - TIPPEN 2
 - FASTIGHETSBEDECKNING
- STADSPLANEKARTA**
- GRÄNSBETECKNINGAR
 - LINJE BELAGEN 3 M UTANFÖR DET OMRÅDE
 - FÖRSLAGET AVSER
 - GÄLLANDE OMRÅDESGRÄNS AVSEDD ATT BEHÅLLAS
 - GÄLLANDE BESTÄMMELESGRÄNS AVSEDD ATT BEHÅLLAS
 - GÄLLANDE OMRÅDESGRÄNS AVSEDD ATT LITTA
 - OMRÅDESGRÄNS
- B. OMRÅDESBETECKNINGAR**
- ALLMÄN PLATS
 - GATA ELLER TORG
 - PARK ELLER PLANTERING
- BYGGNADSKVARTER**
- HANDEL
- C. ÖVRIGA BETECKNINGAR AVSEDDA ATT FASTSTÄLLAS**
- OMRÅDE SOM FÅR UNDERBYGGAS
 - LETINGSOMRÅDE
 - GÄLLANDE GATUHÖJD
 - BYGGNADSHÖJD RÄKNAD FRÅN GRUNDKARTANS NOLLPLAN
 - UTFARTSFÖRBUD
- D. ILLUSTRATIONER**
- ILLUSTRATIONS LINJER

GRUNDKARTAN UTGIVET 1978-02-27
L. Palm

1978-04-22
B. Palm





Nacka KLM

Akt nr:

0182K-11812

11812

KARTAN PLAN A1



LÄNSSTYRELSEN
 Stockholms län
 Planeringsavdelningen
 Handläggare
 Bitr länsarkitekt
 Kurt Thöldte
 tel. 7855149

Ink. 1979-05-09
 Rnr 60/79

BESLUT
 Datum
 1979-04-17
 Er datum

Beteckning
 11.082-21-79
 Er beteckning

79. 04. 18

Fastställelse av ändring av stadsplan

1977-543 003-313

(2 bilagor)

Länsstyrelsen fastställer med stöd av 26 § byggnadslagen ett av kommunfullmäktige i Nacka kommun den 27 november 1978 antaget förslag till ändring av stadsplanen för kvarteret Tippen m.m. i Saltsjöbaden, sådant förslaget åskådliggjorts på en av stadsarkitekt Ingvar Persson och arkitekt Karl-Axel Bladh i februari 1978 upprättad och i oktober samma år reviderad karta med därtill hörande stadsplanebestämmelser enligt bilaga 1.

./.

./.

Till förslaget hör dessutom beskrivning (bilaga 2).

Klagan över detta beslut får inte föras.

I den slutliga handläggningen av detta ärende har deltagit länsarkitekt Daniel Nordström, beslutande, länsassessor Gunnar Schantz, byrådirektör Leif Wretblad, förste byråingenjör Alf Sigling, antikvarie Carl-Henrik Ankarberg och bitr länsarkitekt Kurt Thöldte, föredragande.

Daniel Nordström
 Daniel Nordström

Kurt Thöldte
 Kurt Thöldte

Bilageförteckning

- Bil 1
- Bil 2

Lst Sth H 29 a 1977-06 20 000 80 gr arkiv

LT/MBM

Förslag till ändring av stadsplan för kv Tippen m m i Saltsjöbaden, Nacka kommun, upprättat på stadsarkitektkontoret i Nacka i februari 1978.

S T A D S P L A N E B E S T Ä M M E L S E R

1 § PLANOMRÅDETS ANVÄNDNING

By g n a d s k v a r t e r

Med H betecknat område får användas endast för handels- och kontorsändamål. Byggnad får dock inredas för bostadsändamål i den utsträckning, som fordras för betjäning av anläggning inom området. Vidare får härför lämpliga lokaler användas för fritidsverksamhet.

2 § MARK SOM ICKE ELLER I ENDAST MINDRE OMFATTNING FÅR BEBYGGAS.

Med rad av cirklar avgränsad gatumark får underbyggas och användas på sätt som för varje särskilt fall prövas lämpligt.

3 § SÄRSKILDA FÖRESKRIFTER ANGÅENDE OMRÅDE FÖR ALLMÄNNA LEDNINGAR.

På med u betecknad mark får icke vidtas anordningar som hindrar framdragande och underhåll av underjordiska allmänna ledningar.

4 § BYGGNADS UTFORMNING

1 mom På med plus jämte siffra i romb betecknat område får byggnad uppföras till högst den höjd i meter över grundkartans nollplan som siffran anger.


2 mom Samtliga tak på byggnader inom stadsplaneområdet skall vara "plana" eller ha en lutning mot horisontalplanet av högst 10 grader.


3 mom Byggnadsnämnden äger, om särskilda skäl talar härför, medge annan taklutning.

5 § UTFARTSFÖRBUD


Utfart mot gata får icke anordnas över områdesgräns som även betecknats med ofyllda cirklar.

Nacka i stadsarkitektkontoret i februari 1978.

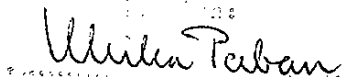

Karl Axel Bladh
Arkitekt SAR


Ingvar Persson
Stadsarkitekt

Reviderat i oktober 1978


Ingvar Persson
Stadsarkitekt

Tillhör kommunens arkiv
Nacka kommun
den 1978-11-27 s. 350


Ulrika Petrus

-3 JAN. 79 0021 79
LÄNSSTYRELSEN
STOCKHOLMS LÄN

Förslag till ändring av stadsplan för kv Tippen m m i Saltsjöbaden, Nacka kommun, upprättat på stadsarkitektkontoret i Nacka i februari 1978.

B E S K R I V N I N G

STADSPLANEFÖRSLAGET OMFATTAR

1. Denna beskrivning
2. Stadsplanekarta med tillhörande bestämmelser
3. Illustrationsskiss
4. Perspektivskiss
5. Utdrag ur markanvändningsplan
6. Utdrag ur kommunöversikt
7. Fastighetsförteckning

GÄLLANDE PLANER

För området gäller stadsplan fastställd 1970-07-31. För den i norr befintliga gångtunneln gäller stadsplan fastställd 1971-11-02.

BEFINTLIGA FÖRHÅLLANDEN

L ä g e

Planområdet omfattar en del av skogsmarken söder om Stockholmsvägen och väster om Biblioteket och Idrotts-
hallen samt kv Tippen.

B e b y g g e l s e

Inom de fastställda och senare indelade tomterna, kvarten Tippen och Tränaren, har uppförts en affärsbyggnad respektive gymnastik- och biblioteksbyggnader. Kv Tippen bebyggdes åren 1968-1969 och togs i bruk i oktober 1969. Verksamheten har sedan dess succesivt ökat i omfattning och anläggningen har byggts ut 1976 inom gällande stadsplanegränser.

Området för bostäder söder om kv Tippen innehåller källarutrymmen som delvis används som lager av företagare i kv Tippen.

P a r k e r i n g

Det parkeringsområde väster om affärsbyggnaden, som i utbyggt skick kan rymma c:a 500 platser, ingår inte i ändringsdelen. Provisoriska parkeringsytor har i samförstånd mellan AB Tippen och Nacka kommun anordnats i områdets västra och östra delar. Den östra parkeringen ger en icke önskvärd trafik på lastgatan söder om H-området och på gågatan mellan detta och biblioteks- och idrottsbyggnaderna. Parkeringen för rörelsehindrade som ligger norr om H-området flyttas till huvudentrén väster om H-området.

L e d n i n g s s y s t e m

Vatten- och avloppsledningar finns inom området med dimensioner tillräckliga för all tänkt utbyggnad.

A r e a l

För planområdet har gjorts följande ungefärliga beräkning av arealerna:

Hela planområdet	13.150 m ²	
Kvartersmark för handels och kontorsändamål	8.650 m ²	66%
Gatumark	900 m ²	7%
Övrig allmän platsmark, avsedd för gång- och cykeltrafik	3.600 m ²	27%

M a r k ä g o f ö r h å l l a n d e n

Inom planområdet ägs affärsanläggningen av AB Tippen, medan Nacka kommun skall överta allmän plats- och parkmark, som kommunen inte redan äger.

STADSPLANENS UTFORMNING

K v a r t e r s m a r k

Planförslaget har tillkommit för att ge möjlighet till viss utbyggnad av befintliga verksamheter. Av miljöskäl har det bedömts värdefullt att kunna bygga in befintliga livsmedelsbutikers lastningsytor vilket förslaget skulle möjliggöra.

V ä g a r o c h t r a f i k

Området gränsar direkt till Stockholmsvägen. Utfart med fordon av alla slag skall vara förbjuden från parkeringsområdet och andra ytor av allmän platskaraktär till Stockholmsvägen.

Yttertorget norr om H-området, Saltsjöborg, och det lutande partiet mellan affärs- idrotts- och biblioteksbyggnaderna skall upplåtas enbart för gång- och cykeltrafik.

Avsikten är att på denna del av planområdet åstadkomma en trygg kontaktyta för gående och cyklande från Igelbodaplatån och andra delar av Igelboda och Neglinge till centrumanläggningen och vidare till Tattby- och golfbaneområdena ned mot Solsidan.

Undantag måste dock göras för vissa varutransporter eller tillfällig uppställning av transportfordon till de verksamheter vars enda entré är belägen mot Saltsjöborg.

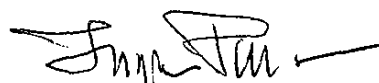
Denna tillfart får endast ske från lastgatan norr om befintlig Metro-butik.

Hinder skall anordnas som omöjliggör biltrafik över gränsen mellan gatuområdet i söder och området för gång- och cykeltrafik öster om H-området.

Angöringen till läkarmottagningen med entré på centrumanläggningens östra gavel får ske över angränsande A-område.

Nacka i stadsarkitektkontoret i februari 1978.


Karl Axel Bladh
Arkitekt SAR


Ingvar Persson
Stadsarkitekt

Reviderat i oktober 1978


Ingvar Persson

Tillhör kommunfullmäktiges i
Nacka beslut
den 1978-11-27 s. 350

in tiderna:
