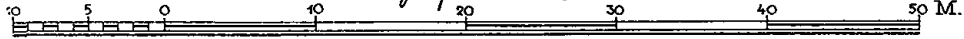


L. Lindström

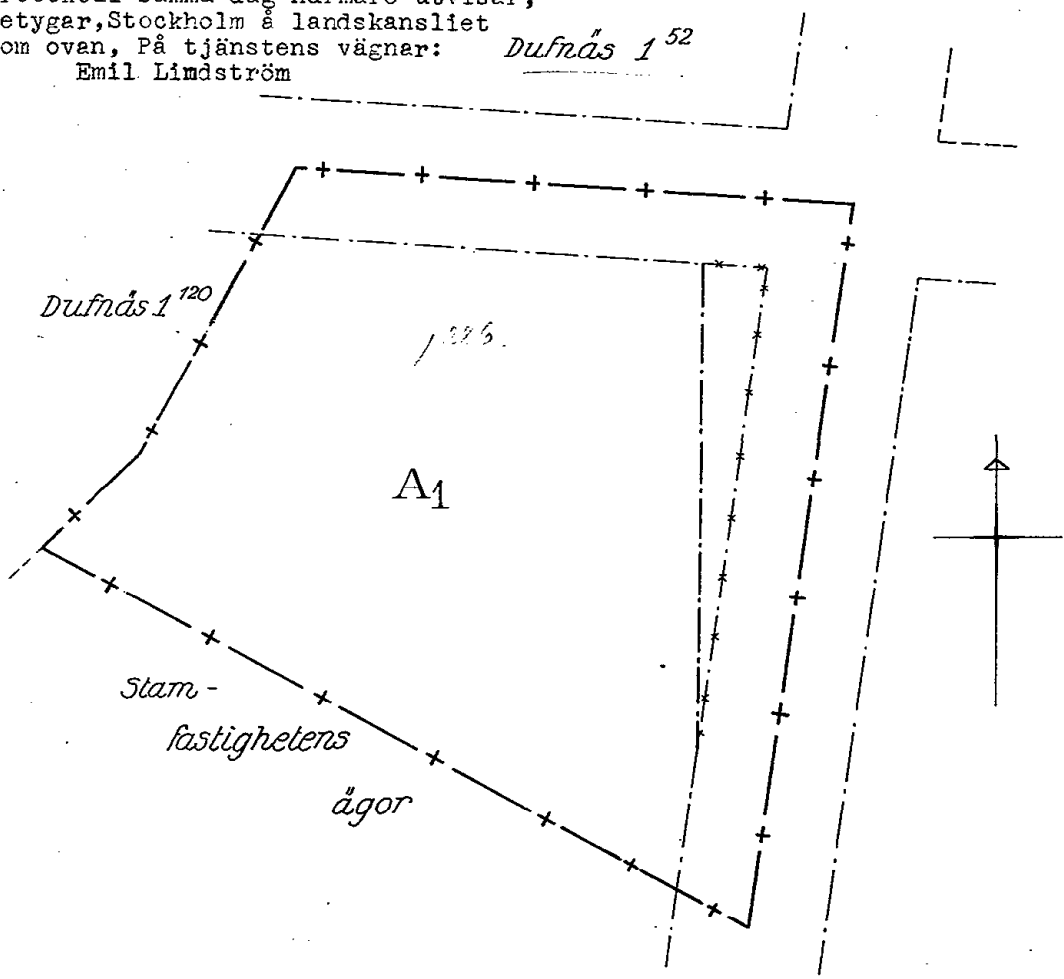
FÖRSLAG
 TILL JÄMKNING AV STADSPLANEN
 FÖR
 DEL AV KVARTERET HALVDAN
 I SALTSJÖ-DUFNÄS VILLAOMRÅDE
 I
 NACKA SOCKEN, SVARTLÖSA HÄRAD AV STOCKHOLMS LÄN
 Upprättat år 1931 av

Tageur Kolman



År 1931 den 27 augusti fastställdes denna stadsplaneändring på sätt Kungl. Maj:ts befallningshavandes protokoll samma dag närmare utvisar, betygar, Stockholm å landskansliet som ovan, På tjänstens vägnar:
 Emil Lindström

Dufnäs 1⁵²



Beteckningar:

- + — + Gräns för område, som beröres av stadsplanejämknigen.
- - - - - Kvartersgräns, oförändrad.
- - - - - Föreslagen ny kvartersgräns.
- * - * - * Kvartersgräns, som föreslås att utgå.
- [A1] Kvartersmark för friliggande bostadshus enligt sdrskilda byggnadsbestämmelser.

Kopians riktighet bestyrkes.

Stockholm den *Kjansson* 1932.

STATENS REPRODUKTIONSANSTALT
Kjansson

L. Lindström

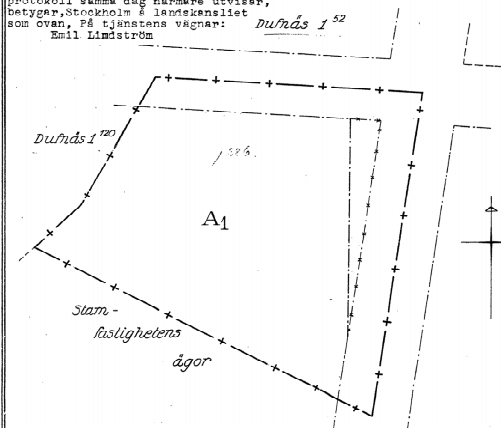


Nacka.

Aktnummer *258*
Kartan förvaras i akter

FÖRSLAG
TILL JÄMFÖRING AV STADSPLANEN
FÖR
DEL AV KVARTERET HALVDAN
I SALTSJÖ-DUFNÄS VILLAOMRÅDE
I
NACKA SOCKEN, SVARTLÖSA HÄRAD -AV STOCKHOLMS LÄN
Upprättat år 1931 av
Tageförlman

År 1931 den 27 augusti fastställdes i 1:400
Genom stadsplanförändring på öst
Kungl. Maj:ts befallningsbevändes
protokoll samma dag närmare utvisar,
betygar, Stockholm & länstingsrådet
som ovan, till tjänstens vägnar: *Dufnäs 1 52*
Emil Lindström



- Be-teckningar:**
- + + + Gräns för område, som beröres av stadsplanförändringen.
 - - - - - Kvarteregräns, oändrad.
 - - - - - Förslaget ny kvarteregräns.
 - - - - - Kvarteregräns, som föreslås all utgå.
 - [A1] Kvarteremärk för friliggande bostadshus enligt särskilda byggordningsbestämmelser.

Kopiens riktighet bekrävas.
Stockholm den *14/10/32*
Tageförlman
STATENS BEHOVSKONTORSMÄSTARE

L. J. 132

Avskrift.

180. Nr. 1
Inkom till Stockholms läns
lantmäterikontoret den 26/11/1931

1

147/150 S. S. D. Utdrag av protokoll, hållet inför Kungl. Maj:ts befallningshavande i Stockholms län & Landstämman den 27 augusti 1931.

S. D. Uti en den 31 juli 1931 hit lagiven skrivelse hade aktiebolaget Saltejs-Davns villatomter anhållit om fastställelse av förslag till jämkning i gällande stadsplan för kvarteret Halvden inom Saltejs-Davns villasområde i Nacka socken, innebärande en mindre förflyttning av kvartersgränsen i kvarterets nordöstra del, närmare beskildliggjort & en vid ansökningen fogad karta.

Lansarkitekten i länet och byggnadsnämnden för Saltejs-Davns villasområde hade tillstyrkt fastställelse av förslaget.

Sedan det antecknats, att byggnadsnämnden för Saltejs-Davns villasområde i föreskriven ordning lämnat samsynheten tillfälle att inom viss tid yttra sig över förslaget utan att likväl någon därav begett sig

B e s l u t s r a d e s.

Kungl. Maj:ts befallningshavande, som vid granskning av handlingarna funnit, att ifrågevarande stadsplaneändring innefattar sådan jämkning av ringa betydelse, varom förmäles i 1 kap. 2 § lagen om fastighetsbildning i stad den 12 maj 1917, prövar, med stöd av nämnda lagrum, skiligt fastställa ifrågevarande stadsplanejämkningsförslag jämte därav föranledd ändring av tillämphetsområdet för de för ifrågevarande stadsplansområde gällande särskilda bestämmelser med avseende å sättet för byggnadskvarterens användande.

Den, som icke åtnöjes med detta beslut, äger att däruti hos Kungl. Maj:tt i underdånighet söka ändring genom besvär, vilka, av den klagande själfv eller lagligen befullmäktigat ombud underskrivna, skola till Kungl. kommunikationsdepartementets expedition ingivas före klockan tolv å trettionde dagen, om enskild part klagat, men, om klagan föres av menighet, å tyrtiofemte dagen efter härv erhållon del, den dagen oräknes, då sådant sker, eller ock, om helgdag då inträffar, å nästa söndag därefter, vid vilka besvär skall fogas bevis om tiden, då beslutet blivit klaganden delgivet; varende

Lantmäterikontoret.

dock klagande äron medgifvet att på eget äventyr i betalt brev
med allmänna posten besvärat till Kungl. departementet insända.
år och dag som ovan.

In fides:
Emil Lindström.

Em. Vidimeres på tjänstens vägnar:

Emil Lindström