

# NACKA FÖRSLAG TILL ÄNDRING AV STADSPLAN FÖR DEL AV TALLBACKEN M.M.

UPPRÄTTAT I SEPTEMBER 1958  
PÅ STADSARKITEKTEKONTORET I NACKA

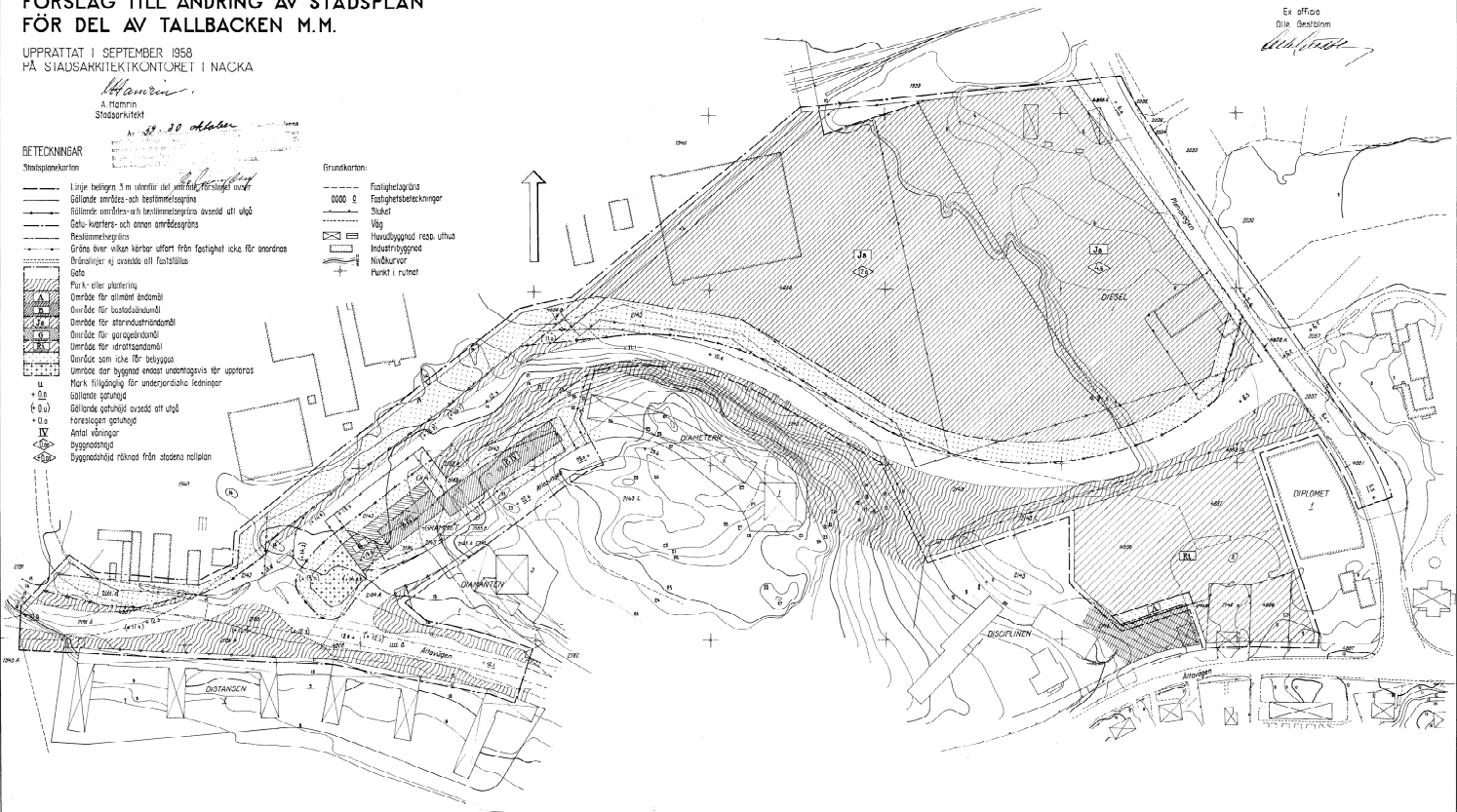
Tillika stadsfullmäktiges i Nacka beslut  
den 25 maj 1959, § 90  
Ett offert  
Ole Gestblom

*Ole Gestblom*

*Hoffman*  
a. namn  
Stadsarkitekt

- BETECKNINGAR**
- Stadsplanekartan
- Längre belägen 3 m utöver det som är föreskrivet
  - Gällande område- och bestämmelsegränser
  - Gällande område- och bestämmelsegränser avsedd till utbyggnad
  - Gatu- och andra områdesgränser
  - Realitetsgränser
  - Gränser över vilken körart utifrån från fastighet inte för ändras
  - Gränser för avsedd till fastighets
  - Gata
  - Park- eller alléstråk
  - Område för allmänna ändamål
  - Område för bostadsändamål
  - Område för stadsområdesändamål
  - Område för parvotändamål
  - Område för utställningsändamål
  - Område som inte är bebyggt
  - Område där byggnad endast undersöks för spetsar
  - Mark tillgänglig för underjordiska ledningar
  - Gällande gatubredd
  - Gällande gatubredd avsedd till utbyggnad
  - Föreslagna gatubredd
  - Antal våningar
  - Byggnads höjd
  - Byggnads höjd riktad från stadens mittlinje

- Grundkartan:
- Fasthetsgränser
  - Fasthetsbetäckningar
  - Staket
  - Väg
  - Huvudbyggnad resp uthus
  - Industribyggnad
  - Nivåkurvor
  - Punkt i rummet



SKALA 1:1000

Gränser för område inom vilket  
ändring i stadsplanen sökes

Grundkartans tillgänglighet beskriven  
*Berkil Olsson*  
arkitekt



# Nacka KLM

Akt nr:

**0182K-2951**

2951

Akt 2951(S) KARTAN PLAN **A1**

LÄNSSTYRELSEN

I

STOCKHOLMS LÄN

LANDSKANSLIET

212

III GL-63:59.

Resolution.

Länsstyrelsen prövar, med stöd av 26 § byggnadslagen, skäligt fastställa ett av stadsfullmäktige i Nacka stad vid sammanträde den 25 maj 1959 antaget förslag till ändring av stadsplanen för del av Tallbacken m.m. i staden, sådant förslaget åskådliggjorts och med röd begränsningslinje angivits å en av stadsarkitekten A. Hamrin i september 1958 upprättad karta med därtill i tillämpliga delar hörande beskrivning och stadsplanebestämmelser av den lydelse härvid fogade bilagor (Bil. A och B) utvisa.

Klagan över detta beslut må icke föras.

Stockholm å landskansliet den 30 oktober 1959.

På länsstyrelsens vägnar:

  
Gösta Falk

  
Bengt Sandberg



STÄMPEL SEX KRONOR.

14768

NACKA STAD.

Bil. A

Beskrivning

tillhörande förslag till ändring av stadsplan för del av Tallbacken m.m. i Nacka upprättat på stadsarkitektkontoret i Nacka i september 1958.

Förslaget omfattar:

1. Denna beskrivning med tillhörande bestämmelser.
2. Stadsplanekarta.
3. Illustrationskarta.
4. Markägareförteckning.
5. Dispositionsplan för Sicklaön.
6. Flygfoto.

INKOM  
Stadsarkitektkontoret  
Planeringssektionen  
den 22 JUL 1959

III-91-63-59

Befintliga förhållanden.

Förslaget utgör ändring av stadsplaner fastställda av Kungl. Maj:t den 19 februari och den 17 september 1954 samt den 13 juli 1956. Ändringen har föranletts av önskemålet att åstadkomma en parallellväg, Järleleden, till Värmdövägen från Saltsjö-Järle station till Hammarby fabriksväg med anslutning till Värmdövägen vid Lugnet enligt bilagda dispositionsplan. Smärre justeringar av i gällande plan angivet allmänt område samt industriområde har företagits.

Stadsplanens utformning.

Ändringen innebär att från Planiavägen en 15 m bred gata framdrages norr om Sickla skola och Tallbacken till Ältavägen vid kv. Distansens västra del. Detta har förorsakat en mindre omräddning av byggnadsrätten i kv. Diagrammet, varvid det i gällande plan angivna garaget i ett plan minskats till sin byggnadsyta och föreslagits i två plan varav inemot halva våningsytan blir belägen under ett bostadshus i fyra våningar. Bostadshuset har här förlagts c:a 14 m från Atlasvägen för att åstadkomma utrymme för en inhägnad småbarnslekplats.

Våningsytan för garageändamål ökar med c:a 500 m<sup>2</sup> och för bostadsändamål med 400 m<sup>2</sup> jämförd med gällande plan.

Den i fastställda planen smala parkremsan mellan kvarteren Diametern och Diagrammet disponeras genom avtal av ägaren till fastigheten Diametern 2 för garagetillfart och har numera, genom att största delen av parkremsan mot Atlas Copcos industriområde tages i anspråk för gata och slänter enligt förslaget, icke längre någon funktion att fylla, varför en

Q

sammanslagning av kvarteren Diametern och Diagrammet föreslås.

Vid garagebyggnadens sydvästra gavel har föreslagits en bensinstation där endast en mindre kiosk och anordningar för försäljning av drivmedel skulle få uppföras. Utrymme för service, smörjning och tvättning (ev. av bilägarna själva) förutsättes ordnas inom garagebyggnaden.

Då Ältavägen efter utbyggnad av Järlaleden till stor del endast kommer att erhålla lokaltrafik synes det vara möjligt att häva utfartsförbudet för kv. Diamanten och den del av kv. Distansen, som ligger öster om Atlasvägens anslutning till Ältavägen. Utefter Atlas Copcos gräns mot Järlaleden föreslås utfartsförbud utom för en mindre sträcka där man ansett det vara möjligt att tillåta in- och utfart till verkstadsområdet.

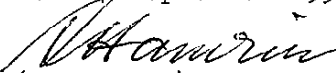
Från Nacka skolstyrelse har framförts önskemål om sådan ändring av byggnadsrätten för A-området att en gymnastikbyggnad skulle kunna uppföras mellan vaktmästarrebstaden och idrottsområdet. A-området har sålunda utökats 7 m på idrottsområdets bekostnad.


En mindre del av kv. Diesel har vid markbyte mellan Atlas Copco och Järnvägs AB Stockholm-Saltsjön tillagts järnvägsföretaget för att användas för järnvägsändamål. - Bytet, som icke bedömes olämpligt ur allmän synpunkt, kan icke genomföras fastighetstekniskt innan viss stadsplaneändring skett. Här har föreslagits att den i stadsplanen och markbytet ingående marken uteslutes från gällande stadsplan.

Beträffande byggnadsfria zoner mellan industrien och mark för allmänt ändamål, bostadsändamål m.m. har stadens brandchef intet haft att erinra.


På förslaget har nu gängse stadsplanebeteckningar införts.

Nacka den 17 september 1958.

  
(A. Hamrin)  
Stadsarkitekt.

  
(Curt Edling)  
Ingenjör.

Tillhör stadsfullmäktiges i Nacka  
beslut den 25 maj 1959, § 90

Ex officio  
  
(A. Hamrin)

Al. B.

Stadsplanebestämmelser.

tillhörande förslag till ändring av stadsplan för del av Tallbacken  
m.m. i Nacka upprättat på stadsarkitektkontoret i Nacka i september  
1958.

Stadsarkitektkontoret  
Planeringssektionen

den 22 JUL 1959

III-91-63:59

§ 1.

Stadsplaneområdets användning.

- Mom. 1. Med A betecknat område får användas endast för allmänt ändamål.
- Mom. 2. Med B betecknat område får användas endast för bostadsändamål.
- Mom. 3. Med Js betecknat område får användas endast för industriändamål. Byggnader få dock uppföras eller inredas för bostadsändamål i den utsträckning som fordras för tillsyn och bevakning av anläggning inom området.
- Mom. 4. Med G betecknat område får användas endast för garageändamål.
- Mom. 5. Med Ri betecknat område får användas endast för idrottsändamål och därmed samhörigt ändamål.

§ 2.

Mark som icke eller i endast mindre omfattning får bebyggas.

- Mom. 1. Med punktprickning betecknad mark får icke bebyggas.
- Mom. 2. Med punkt- och korsprickning betecknad mark får icke bebyggas. Utan hinder härav få mindre byggnad och anordningar för tillhandehållande av bensin och andra drivmedel uppföras.

§ 3.

Område för ledningar.

Å med u betecknad mark få icke vidtagas anordningar som hindra framdragande eller underhåll av underjordiska allmänna ledningar.

§ 4.

Våningsantal.

- Mom. 1. Å med IV betecknat område får byggnad uppföras med högst fyra våningar.
- Mom. 2. Där våningsantal ej finnes angivet, får byggnad uppföras med det antal våningar som bestämmelserna angående byggnads höjd möjliggöra. Dock får vindsinredning icke förekomma ovan ett plan beläget på den för byggnaden tillåtna största höjden.

g

Stadsplaneringskontoret  
Planeringssektionen  
den 22 JULI 1959  
III-

§ 5.

Byggnads höjd.

- Mom. 1. Å med IV betecknat område får byggnad icke uppföras till större höjd än 12.8 meter.
- Mom. 2. Å med siffra i romb betecknat område får byggnad uppföras till högst den höjd i meter som siffran anger. Inom med A och Js betecknade områden må dock för särskilt fall kunna medgivas den större höjd som påvisas vara erforderlig och som med hänsyn till sundhet och brandsäkerhet samt i övrigt ur allmän synpunkt prövas lämplig.
- Mom. 3. Å med plus jämte siffra i romb betecknat område får byggnad uppföras till högst den höjd i meter över stadens nollplan som siffran anger.

§ 6.

Anordnande av stängsel.

I kvarters- eller annan områdesgräns försedd med cirklar skall med hänsyn till trafiksäkerheten fastighet förses med stängsel, vari ej får anordnas öppning som medger utfart eller annan utgång mot gata eller allmän plats.

Nacka den 17 september 1958.

*A. Hamrin*  
(A. Hamrin)  
Stadsarkitekt.

*Curt Edling*  
(Curt Edling)  
Ingenjör.

Tillhör stadsfullmäktiges i Nacka  
beslut den 25 maj 1959, § 90

Ex Officio  
*A. Hamrin*  
(A. Hamrin)