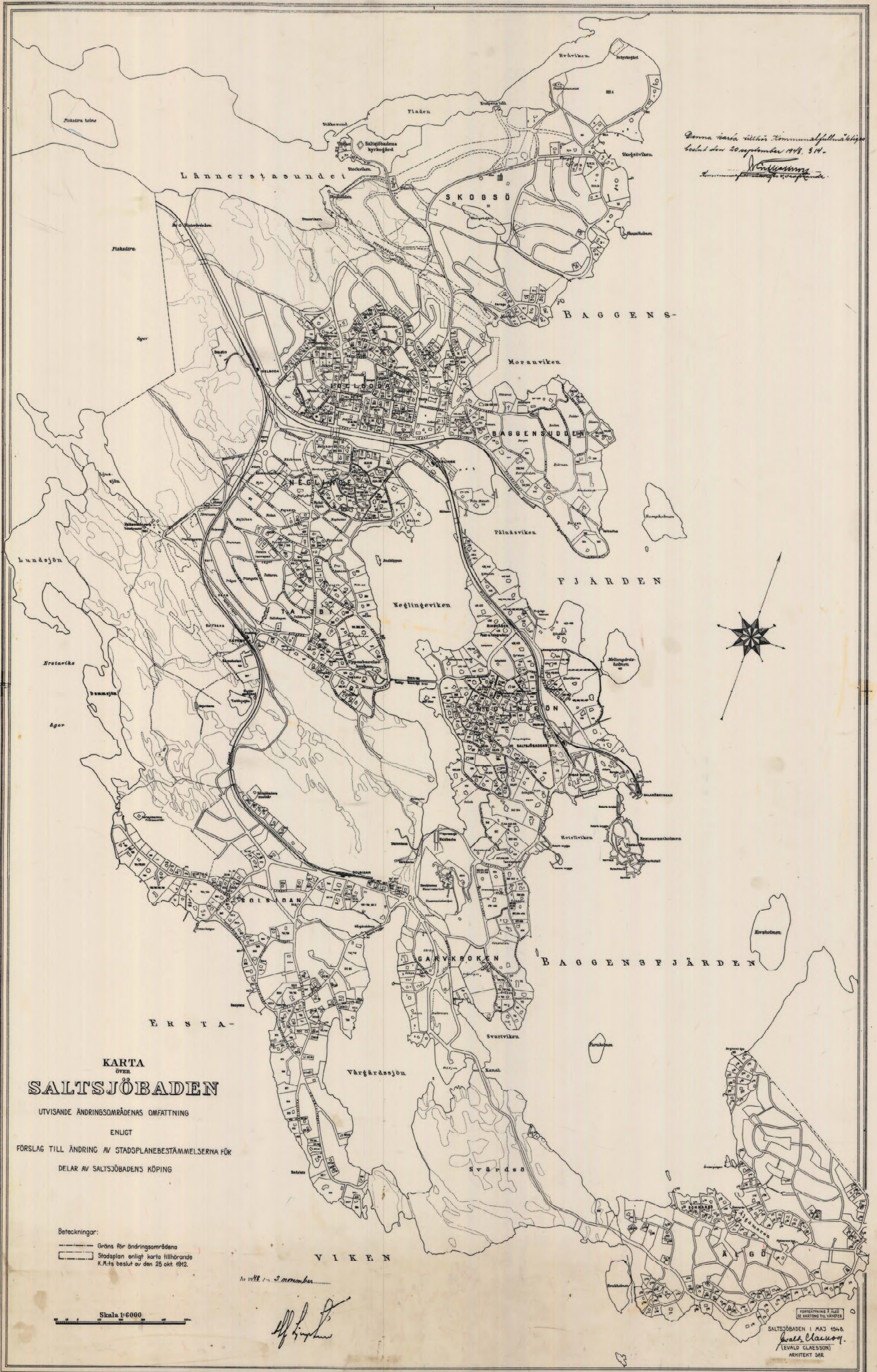


Den här karta tillhör kommunalförvaltet  
 och är avsedd för 1948. S.H.  
*Carlsson*  
 Kommunalförvaltet



**KARTA ÖVER SALTSJÖBADEN**  
 UTVISANDE ÄNDRINGSOMRÅDENAS OMFATTNING  
 ENLIGT  
 FÖRSLAG TILL ÄNDRING AV STADSPLANBESTÄMMELSERNA FÖR  
 DELAR AV SALTSJÖBADENS KÖPING

Beteckningar:  
 --- Gräns för ändringsområdena  
 ——— Stadspän enligt karta tillhörande K.M.'s beslut av den 25 okt. 1942.

Skala 1:6000

1948. 1. 3. Carlsson  
*Carlsson*

FÖRFATTNING OCH ÅGÅ  
 DE KARTANS ÖLL VÄRDE  
 SALTSJÖBADEN 1 MAJ 1948.  
*Carlsson*  
 (LEVALD CLAESSON)  
 ARCHITECT SAK



# Nacka KLM

Akt nr:

**0182K-84/1948**

84/1948

KARTAN PLAN A1

1948. 84

3. 11. 1948

3. 11. 25  
48.

161/48

42/66 SBD:1948.

Utdrag av protokoll, hållet  
inför länsstyrelsen i Stockholms län  
å landskansliet den 3 november 1948.

S.D. Med en den 11 oktober 1948 hit inkommen skrivelse hade byggnadsnämnden i Saltsjöbadens köping för fastställelse överlämnat ett av kommunalfullmäktige därstädes vid sammanträde den 20 september 1948 antaget förslag till ändring av stadsplanen för vissa delar av köpingen. Förslaget hade åskådliggjorts å en av arkitekten Evald Claesson upprättad karta med därtill hörande beskrivning och stadsplanebestämmelser.

I ärendet hade länsarkitekten i länet avgivit infordrat yttrande.

Sedan antecknats, att någon erinran mot förslaget icke framställt av de sakägare, som berördes av detsamma, meddelade länsstyrelsen följande

B e s l u t .

Länsstyrelsen prövar, med stöd av 26 och 88 §§ byggnadslagen, skäligen fastställa ändringsförslaget, sådant detsamma åskådliggjorts å ovannämnda karta med därtill hörande beskrivning och stadsplanebestämmelser av den lydelse härvid fogade bilagor (Bil. A och B) utvisa.

Saltsjöbadens köping förpliktas att till länsstyrelsen inbetala avgift till statsverket för den av länsarkitekten utförda granskningen i ärendet med ett belopp av tjugu kronor, vilken avgift skall debiteras å denna expedition.

Klagan över detta beslut må allenast föras i vad detsamma avser granskningsavgift, och må den, som icke åtnöjes med länssty-

Stämpel sex kronor.

Granskningsavgift tjugu kronor.

Summa tjugusex kronor.

Saltsjöbadens köping.

Ver. 948.

10343

relsens beslut i nämnda avseende, därutinnan hos Kungl. Maj:t i underdånighet söka ändring genom besvär, vilka, av den klagande själv eller lagligen befullmäktigat ombud underskrivna, skola till Kungl. kommunikationsdepartementets expedition ingivas inom en månad från denna dag, varande dock klagande även medgivet att på eget äventyr i betalt brev med allmänna posten besvären till Kungl. departementet insända. År och dag som ovan.

ψ.  
På tjänstens vägnar:

  
/Olof Ljungström/

Avskrift.

Bil.A.

Beskrivning till förslag till ändring av stadsplanen för delar av  
Saltsjöbadens köping.

Den befintliga fastighetsindelningen för vissa delar av Saltsjöbadens köping har visat sig utgöra hinder för tomtindelning av kvarteren, då ett stort antal stadsägor, som nu utgöra bebyggda fastigheter, icke uppfylla stadsplanebestämmelsernas krav på minimistorlek för tomt.

Förevarande förslag till ändring av stadsplanen avser att medelst den bifogade undantagsbestämmelsen medgiva mindre tomtstorlekar för sådana stadsägor, som redan äro bebyggda, och där tomtindelning enligt gällande bestämmelser i regel icke skulle vara praktiskt genomförbar.

De områden, för vilka den föreslagna tilläggsbestämmelsen är avsedd att gälla, har å den bifogade kartan närmare angivits med gul färg inom streck- och punktprickade begränsningslinjer.

För områdena gäller stadsplan fastställd av Kungl. Maj:t den 25 oktober 1912 jämte bestämmelser fastställda av Kungl. Maj:t den 21 augusti 1936. Vissa mindre gränsjusteringar m.m. har därefter fastställts av länsstyrelsen den 2 juni 1937 för nordöstra delen av kvarteret Napoleon, den 20 december 1939 för del av vägen Danska Backarna, den 23 augusti 1946 för område i norra delen av kvarteret Sjuvillorna samt den 28 februari 1947 för stadsägorna 607-608 i kvarteret Skogshöjden.

Saltsjöbaden i maj 1948.

Evald Claesson.

Avskriftens riktighet bestyrkes i tjänsten:



Avskrift.

Bil.B.

Förslag till tillägg till stadsplanebestämmelserna för delar av  
Saltsjöbadens köping.

Där på grund av befintlig fastighetsindelning eller andra förhållanden gällande stadsplanebestämmelser om minsta tomtstorlek ej utan olägenhet kan uppfyllas, må mindre tomter kunna av byggnadsnämnden medgivas, om de ej visa sig utgöra hinder för ett ändamålsenligt bebyggande.

Saltsjöbaden i maj 1948.

Ewald Claesson.

Arkitekt SAR

---

Avskriftens riktighet bestyrkas i tjänsten:

