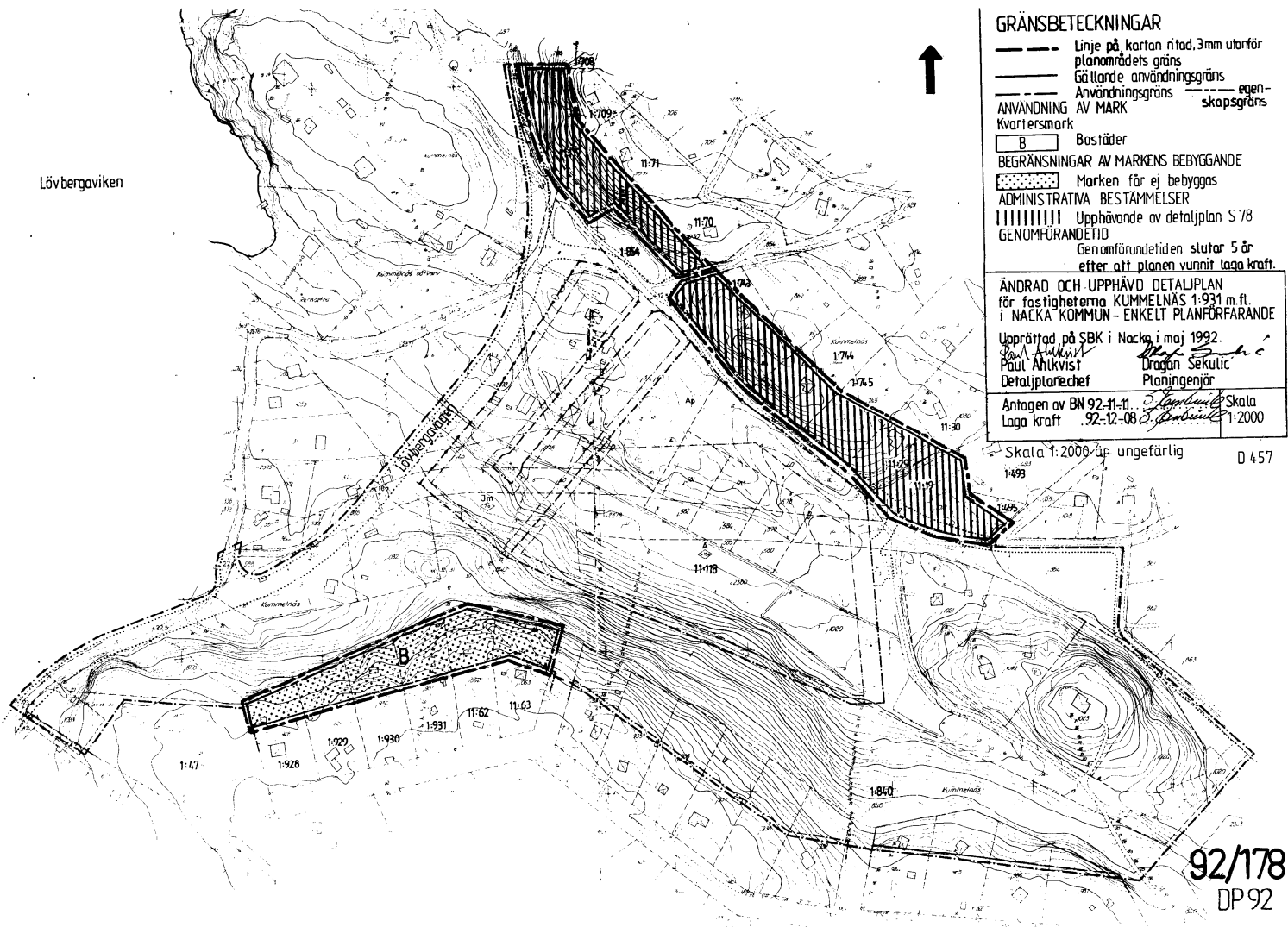


Lövbergaviken



### GRÄNSBETECKNINGAR

- Linje på kartan ritad 3mm utanför planområdets gräns
- Gående användningsgräns
- Användningsgräns
- egen-skapsgräns

### ANVÄNDNING AV MARK

Kvartersmark

B Bostäder

### BEGRENSNINGAR AV MARKENS BEBYGGANDE

Marken för ej bebyggas

### ADMINISTRATIVA BESTÄMMELSER

Upphävande av detaljplan S 78

GENOMFÖRANDETID

Genomförandetiden slutar 5 år efter att planen vunnit laga kraft.

### ÄNDRAD OCH UPPHÄVD DETALJPLAN

för fastigheterna KUMMELNÄS 1:931 m.fl. i NACKA KOMMUN - ENKELT PLANFÖRFARANDE

Upprättad på SBK i Nacka i maj 1992.

Paul Ahlqvist  
Detaljplanchef

Dragan Sekulic  
Planingenjör

Antagen av BN 92-11-11. Skala 1:2000

Laga kraft 92-12-08. Skala 1:2000

Skala 1:2000 är ungefärlig

D 457

92/178  
DP 92



# **Nacka KLM**

**Akt nr:**

**0182K-92/178**

92/178

KARTAN PLAN A3

NACKA KOMMUN  
Byggnadsnämnden

SAMMANTRÄDESPROTOKOLL  
Sammanträdesdatum  
1992-11-11

§ 340

D 457

Ändring och upphävande av delar av detaljplan för  
fastigheten Kummelnäs 1:931 m fl - enkelt planförfarande

Byggnadsnämnden föreslås med hänvisning till stadsbyggnads-  
kontorets skrivelse den 28 oktober 1992 besluta

att anta det i maj 1992 upprättade planförslaget.

Beslut

Byggnadsnämnden beslöt i enlighet med stadsbyggnads-  
kontorets förslag.

NACKA KOMMUN STADSBYGGNADSKONTORET	
92-12-15	
Diagnos D 457	Diariplanbetecken

INOM LÄNSSTYRELSEN I STOCKHOLMS LÄN Jämlika erheten 1992-11-18 2023-92-25800
--

Länsstyrelsen i Stockholms län, beslut 92-11-19  
Länsstyrelsen beslutar enligt 12 kap 2 § plan- och  
bygglagen att prövning av antagandebeslutet enligt  
detta protokoll inte skall ske.  
*Hurt Thelle*  
*Anna Öhrn*

Enligt länsstyrelsens diarium har  
besvär inte anförts över detta beslut  
Datum 921214  
Sign *Annika Eriksson*

## REGISTRERING

Datum

1993-01-27  
Införing i Fastighetsregistret  
har verkställts.  
För fastighetsregistermyndigheten  
i Nacka Kommun

*Tatarina Jungerød*

Justeringsmännens Sign

*AM RS*

Utdragsbestyrkande

*Torsten L. H.*

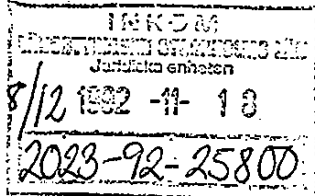
Ink. 92-12-15  
okt 92/178 1992-11-17  
D-92/276

FASTIGHETSBLDNINGSMYNDIGHETEN  
NACKA KOMMUN  
Inkom..... 1992-12-15  
Dnr..... D 457

SKV

Till Länsstyrelsen i Sthlms län  
Juridiska enheten

Box 22067  
104 22 STOCKHOLM




Detaljplan för ändring och upphävande av delar  
av Kummelnäs 1:931 m fl fastigheter i Nacka  
kommun - enkelt planförfarande -

Rubricerad detaljplan handläggs med enkelt  
planförfarande.

Byggnadsnämnden i Nacka har den 11 november 1992,  
§ 340, antagit detaljplanen.

Tillkännagivande om justerat protokoll har den  
17 november 1992 anslagits på kommunens anslags-  
tavla. Samma dag har underrättelse om tillkänna-  
givandet skickats till sakägare som haft syn-  
punkter under samråd tiden.

Detaljplaneavdelningen

  
Sanrid Embrink  
Plansekreterare

Bif: Byggnadsnämndens protokollsutdrag  
1992-11-11, § 340  
Särskilt utlåtande 1992-10-28  
Detaljplanekarta med bestämmelser  
Planbeskrivning

§ 340

D 457

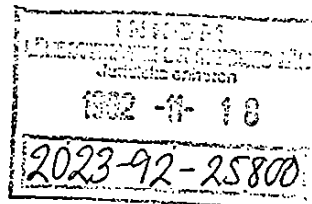
Ändring och upphävande av delar av detaljplan för  
fastigheten Kummelnäs 1:931 m fl - enkelt planförfarande

Byggnadsnämnden föreslås med hänvisning till stadsbygg-  
nadskontorets skrivelse den 28 oktober 1992 besluta

att anta det i maj 1992 upprättade planförslaget.

Beslut

Byggnadsnämnden beslöt i enlighet med stadsbyggnads-  
kontorets förslag.



Länsstyrelsen i Stockholms län, beslut 92-11-19  
Länsstyrelsen beslutar enligt 12 kap 2 § plan- och  
bygglagen att prövning av antagandebeslutet enligt  
detta protokoll inte skall ske.  
*Hans Thelander*  
*Anna Öhrn*

Enligt länsstyrelsens diarium har  
besvär inte anförts över detta beslut  
Datum 921214  
Sign *Annika Eriksson*

NACKA KOMMUN  
Stadsbyggnadskontoret

Handläggare:  
Planingenjör  
Dragan Sekulić

Ändring och upphävande av delar av detaljplan för fastigheten Kummelnäs 1:931 m fl - enkelt planförfarande - upprättad på stadsbyggnadskontoret i Nacka i maj 1992.

#### B E S K R I V N I N G

Detaljplaneförslaget omfattar detaljplanekarta med bestämmelser, denna beskrivning samt fastighetsförteckning.

Planområdet omfattar område norr och söder om Porsmosseverket.

Området omfattas av en 1968-02-05 lagkraftvunnen detaljplan (stadsplan).

Berörd mark ägs delvis av enskilda och delvis av Nacka kommun.

#### PLANFÖRSLAGET

Detaljplanen (stadsplanen) är inaktuell.

Fastigheterna i söder, som ligger inom parkområde, har kommunen inget intresse att förvärva. Planen syftar till att marken återgår till stamfastigheterna.

I nordost upphävs detaljplanen för de fastigheter som ingår i parkområdet. En planläggning kommer att ske i ett senare skede när störningarna från Porsmosseverket utvärderats.

#### HANDLÄGGNING

Innebörden av planändringen bedöms ha ett begränsat allmänt intresse varför enkelt planförfarande tillämpas.


#### GENOMFÖRANDE

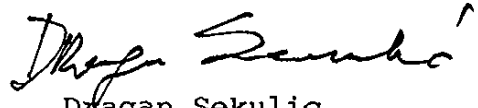
Konsekvenserna för framtida utbyggnadsplaner för Porsmosseverket kan ej överblickas i dagens läge, varför genomförandetiden föreslås sluta 5 år efter att planen vunnit laga kraft.

SAMRÅD

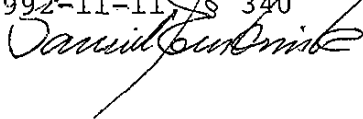
Under remisskedet sker samråd med bl a länsstyrelsen, fastighetsbildningsmyndigheten, berörda kommunala nämnder och styrelser samt andra berörda myndigheter. Sakägare och boende samt övriga berörda får också tillfälle att framföra sina synpunkter.

Detaljplaneavdelningen

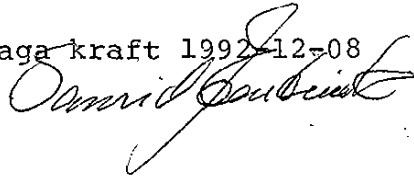
  
Paul Ahlkvist  
Detaljplanechef

  
Dragan Sekulic  
Planingenjör

Antagen av byggnadsnämnden  
1992-11-11 § 340



Laga kraft 1992-12-08





1992-12-17

DP 92

---

Till Fastighetsregistermyndigheten  
i Nacka

Detaljplan för ändring och upphävande av delar av .....  
Kumelnäs 1:931 m fl fastigheter i Boo, Nacka kommun

har vunnit laga kraft den 8 december 1992.....

Originalhandlingar

~~Planhandlingar~~                      översändes

~~Plankarta~~

Detaljplaneavdelningen

  
Sanrid Embriink  
Plansekreterare