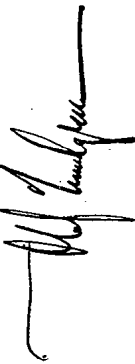
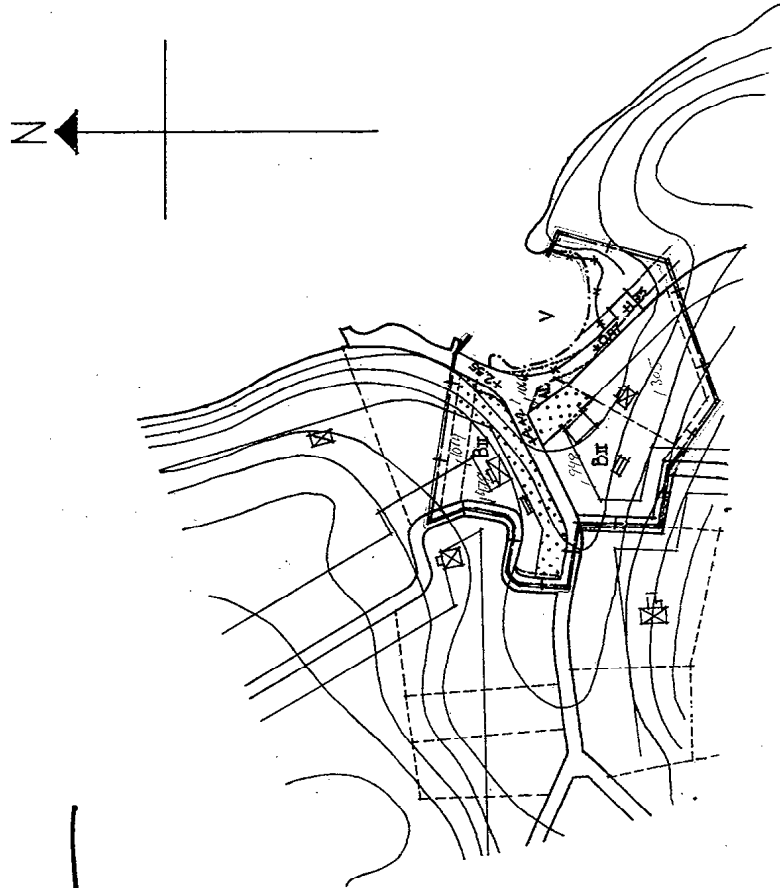


FÖRSLAG TILL ÄNDRING AV BYGGNADSPLAN FÖR DEL AV SKURU I NACKA SOCKEN

UPPRÄTTAT ÅR 1942 AV
LÄNSARKITEKTKONTORET I STOCKHOLMS LÄN



Kopiera tilldel med originalet betygat.
Stockholm den 27 febr. 1943
STATENS REPRODUKTIONSANSTALT
P. Svennerstedt

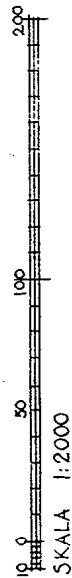


BETECKNINGAR

- GRÄNS BELÄGEN 3 METER UTANFÖR ÄNDRINGSOMRÅDET
- GÄLLANDE BYGGNADSPLANLINJE.
- AVSEDD ATT UTGÅ.
- OMRÅDEGRÄNS.
- BESTÄMMELSEGRÄNS.
- PARKGRÄNS.
- ALLMÄN PLATS (VÄG).
- (PARK).
- MARK FÖR BOSTADSÄNDAMÅL.
- " RENINGSANLÄGGNING.
- " SOM ICKE FÅR BEBYGGAS.
- VATTENOMRÅDE
- VÄGBANEHÖJD.
- VÅNINGANTAL.
- FÖRESLAGET LÄGE FÖR BYGGNAD.
- FASTIGHETSGRÄNS.

År 1943 den 2 februari
fastställdes denna ändring av byggnadsplan
på sätt Kungl. Maj:ts befallningshavandes
beslut samma dag närmare utvisar, befyngar
Stockholm å landskansliet som ovan.

På tjänstens vägnar:
Olaf Ljungström



(1412 1948 1505 dit. n. 1.27. 1699

Nacka.

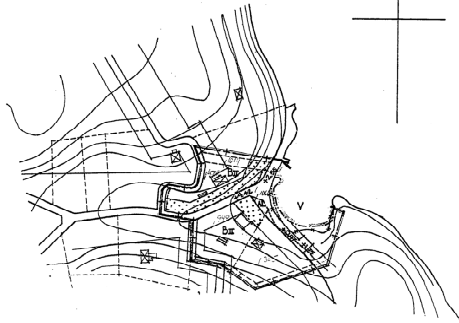
Aktnummer *952*

2
Kartan förvaras *i arkiv*

FÖRSLAG TILL ÄNDRING AV
BYGGNADSPÄN FÖR DEL AV
SKURU I NACKA SOCKEN

UPPRÄTTAT ÅR 1942 AV
LÄNSARKITEKTKONTORET I STOCKHOLMS LÄN

Konstnärskam. och arkitektförb.
Svealand av 27 februari 1943
STATENS REPRODUKTIONSÄMBÄTT
P. Sjöström



BETECKNINGAR

- GRÄNS BELÄGEN 5 METER UTANFÖR ÄNDRINGSOMRÅDET
- GÄLLANDE BYGGNADSPÄNLINE
- AVSEDD ATT UTÖKA
- OMRÅDESGRÄNS
- BESTÄMMELSEGRÄNS
- PARKGRÄNS
- ALLMÄN PLATS (VÄG)
- (PARK)
- MARK FÖR BOSTADSÄNDAMÄL
- RENINGSANLÄGGNING
- SOM ICKE FÅR BEBYGGAS
- VATTENOMRÅDE
- VÄGDÄNNEHÖJD
- VÄNINGANTAL
- FÖRESLAGET LÄGE FÖR BYGGNAD
- FASTIGHETSGRÄNS

0 50 100 200
SKALA 1:2000

1 1942-1943 1945 1947 1949

År 1943 den 2 februari
fastställdes denna ändring av byggnadsplan
på sätt Högst. Rättens befallningshavandes
beslut, som till sig närmare utökar beslutet
Stockholm å länskansliet som ovan.
På Västerås vägnar:
Olaf Ljungström

Avskrift.

Bil.

Beskrivning Sver förslag till ändring av del av bygnadsplanen för del av Skuru i Nacke socken.

Gällande bygnadsplan fastställdes av Kungl. Maj:ts Befallningshavande den 17 mars 1937.

Ändringen innebär, att del av mark, som enligt den fastställda planen utgör vägsmark, avskilts för ett bilda byggnadsområde för reningsanläggning. Därigenom möjliggöres uppbrandet av bygnad för rening av avloppsvattnet från traktena bebyggelse. För att förhindra, att utsläppsvatten till den angränsande bostadsdelen utöfres för nämnda område i fråga har tomtefelen närmast området föreslagits undantagna från bebyggelse.

Inom den del av planen, som medtagits vid ändringen avses nu gällande bestämmelser fortfarande att gälla, dock med följande tillägg:

§ 9.

Med A1 betecknat område får endast användas för reningsanläggning för avloppsvatten.

Stockholm i mars 1942.
Länsskriftkontoret
i Stockholms Län
Olof Lundgren.

Avskriftens riktighet bekräftar i tjänsten:

[Handwritten signature]