

D 449/92 Grundkartan upprättad 1992-01-23

PLANBESTÄMMELSER

Följande gäller inom områden med nedanstående beteckningar. Där beteckningar saknas gäller bestämmelsen inom hela planområdet. Endast angiven användning och utformning är tillåten.

GRÄNSBETECKNINGAR

- Linje på kartan ritad 3 mm utanför planområdets gräns
- Gällande användningsgräns som bibehålles
- x-x- Gällande användningsgräns avsedd att utgå
- - - Användningsgräns
- - - Egenskapsgräns

ANVÄNDNING AV MARK

Allmänna platser

- L-GATA Gata i lokalvägnätet
- NATUR Naturmark
- PARK Anlagd park

Kvartersmark

- E Nätstation
- H Handel
- Jm Småindustri, ej störande verksamhet
- P Parkering
- S Skola

UTFORMNING AV ALLMÄNNA PLATSER

- TORG Gång- och entréyta
- BUSS Buss- och taxitrafik
- GC Gång- och cykelväg
- (±00,0) Gatuhöjd, utgående
- +00,0 Gatuhöjd, föreslagen

BEGRÄNSNING AV MARKENS BEBYGGANDE

- Marken får ej bebyggas

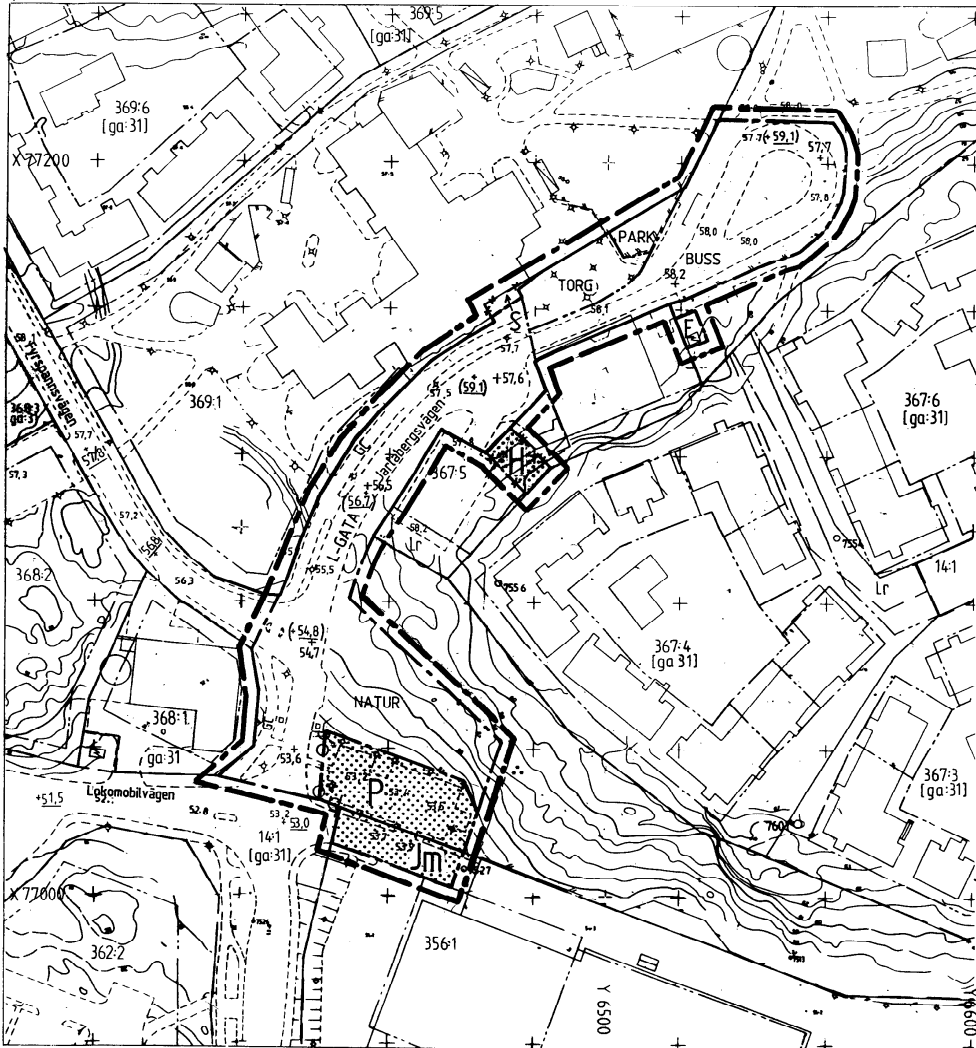
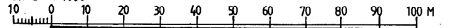
MARKENS ANORDNANDE

- Utfart får inte anordnas

ADMINISTRATIV BESTÄMMEELSE

Planens genomförandetid är 5 år räknat från den tidpunkt planen vunnit laga kraft

SKALA 1:1000



Detaljplan för del av JARLABERGSVÄGEN M.M.

inom Sicklaön, Nacka kommun

Enkelt planförfarande
Miljö & Stadsbyggnad i Nacka i januari 1994.

Paul Ahlqvist
Anna Galf
Planarkitekt

PLANKARTA MED BESTÄMMELSER
Till planen hör även: Beskrivning, Fastighetsförteckning

94/41
DP107

Antagen av BN 1994-03-23
Laga kraft 1994-04-19

/BS D 449-02



Nacka KLM

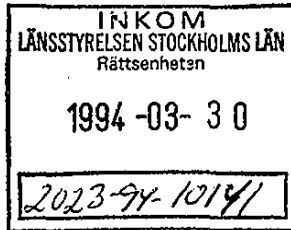
Akt nr:

0182K-94/41

94/41

KARTAN PLAN **A3**

23 mars 1994



§ 72

94-04-27
94-5 204 P
DP107 D 449

Detaljplan för Jarlabergsvägen m.m. inom Sicklaön i Nacka
Enkelt planförfarande. Upprättad på Miljö & Stadsbyggnad i januari och kompletterad i mars 1994

Beslut

Det i januari 1994 upprättade planförslaget antas.

LAGAKRAFTBEVIS

datum 94-04-27

Detta beslut har vunnit laga kraft den 19/4-1994

Ärendet

Miljö & Stadsbyggnad har redovisat ärendet i ett särskilt utlåtande av den 10 mars 1994.

Länsstyrelsen i Stockholms län
Rättsenheten

Kerstin Lund

Planförslaget har hanterats enligt PBL:s regler för enkelt planförfarande.

Muntliga samråd har förevarit med Länsstyrelsens planenhet och med fastighetsbildningsmyndigheten. Fastighetsägare som berörs av förslaget till detaljplan har beretts tillfälle att yttra sig.

Byggnadsnämnden informerades i ärendet den 8 april 1992.

Med hänvisning till Kommunfullmäktiges beslut den 16 juni 1987 om delegation föreslår Miljö & Stadsbyggnad att byggnadsnämnden antar förslaget till detaljplan.

Byggnadsnämnden beslöt i enlighet med förvaltningens förslag.

Länsstyrelsen i Stockholms län, beslut 94-04-19
Länsstyrelsen beslutar enligt 12 kap 2 § plan- och bygglagen att prövning av antagandebeslutet enligt detta protokoll inte skall ske.
Carin Wanbo
Pia Skerfving

REGISTRERING

Datum

1994-05-27

Införing i Fastighetsregistret har verkställts.
För fastighetsregistermyndigheten i Nacka Kommun

Aim Vütz

Justerandes sign. <i>[Signature]</i>			Utaragsbestyrkande <i>M. Höglund</i>
---	--	--	---

BESKRIVNING

Detaljplan för del av Jarlabergsvägen m.m. inom Sicklaön i Nacka
Enkelt planförfarande. Upprättad på Miljö & Stadsbyggnad i januari 1994.
Kompletterad i mars 1994.

Detaljplanen omfattar detaljplanekarta med tillhörande bestämmelser, denna beskrivning och fastighetsförteckning.

Planen berör Sicklaön 14:1, gatumark och park samt en mindre del av Sicklaön 356:1 som ägs av Eneqvist Bil AB.

Området omfattas av detaljplaner fastställda den 21 maj 1980, den 2 juli 1982 och den 6 oktober 1982.

Planens syfte

Bostadsområdet Jarlaberg är utbyggt enligt detaljplan från 1982. Föreliggande plan avser dels höjdsättning och reglering av Jarlabergsvägen i enlighet med den faktiska, men från detaljplanen avvikande, utbyggnaden. Dessutom ingår utläggning av kvartersmark för en mindre parkeringsanläggning.

Föreliggande förslag till planändring har initierats av HSB Stockholm som genom anläggande av aktuell parkering önskar utöka antalet besöksplatser sett till nuvarande behov.

Jarlabergsvägen har i utbyggnaden norr om Fyrspannsvägen givits ett höjdläge där avvikelsen, jämfört med gällande plan, som mest är 1,5 meter. Avvikelsen är ett resultat av slutliga anpassningar mellan husentréer, gångstråk och övriga trafikytor i det skede när alla element kunde samstuderas. I föreliggande plan konfirmeras vägens höjdläge, dessutom redovisas funktion och karaktär på vägsystemet och angränsande allmän platsmark.

I områdets södra del, på naturmark i direkt anslutning till Eneqvist Bil, har en parkeringsplats anlagts. Dess färdigställande och ianspråktagande förutsätter att marken görs till kvartersmark. Infarten till parkeringen föreslås lösas med ett servitut över angränsande fastighet. Parkeringsplatsen kan innehålla ca 20 uppställningsplatser för personbilar och skall användas som tidsbegränsad besöks-parkering för bostadsområdet Jarlaberg. Den regleras i plan som en på kvartersmark förlagd parkeringsplats knuten till Jarlabergs bostadsområde.

Handläggning

Ändringen är av begränsad omfattning, strider inte emot översiktplanen och bedöms sakna allmänintresse, varför den prövas som enkelt planförfarande

Samråd kring planförslaget har skett med Länsstyrelsens planenhet, fastighetsbildningsmyndigheten, tekniska nämnden, kultur- och fritidsnämnden, Eneqvist Bil samt närboende.

Genomförande

Planens genomförandetid är 5 år räknat från den tidpunkt planen vunnit laga kraft.

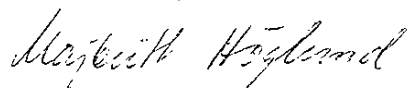
Aktuella anläggningar är utbyggda. Ianspråktagen mark för parkeringsplats överläts på HSB. För bildande av servitut över angränsande fastighet och för aktuell fastighetsbildning svarar HSB Stockholm.

Miljö & Stadsbyggnad
Projektenhet 1

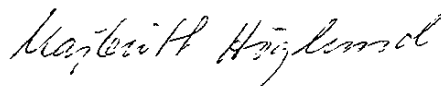

Paul Ahlkvist


Anna Galli
Planarkitekt

Antagen av byggnadsnämnden
1994-03-23, § 72



Laga kraft 1994-04-19



Till

Fastighetsregistermyndigheten
i Nacka kommun

Detaljplan för .del av Jarlabergsvägen m m.....
inom Sicklaön, Nacka kommun - enkelt planförfarande.....
har vunnit laga kraft den ...19 april 1994.....

Originalhandlingar

~~Planhandlingar~~ översändes

~~Plankarta~~

Projektenhet 1

Majbritt Höglund