



NÄRA NACKA – DÄR STADENS PULS MÖTER NATURENS LUGN

# FÖRSLAG TILL NY ÖVERSIKTSPLAN FÖR NACKA KOMMUN 2050

Kortversion av samrådsförslaget  
September 2024

## ÖVERSIKTSPLAN 2050: ETT NACKA SOM MÖTER INVÅNARNAS BEHOV

Mycket kommer att förändras i världen och i Nacka fram till år 2050. Det styrs både av Nackas egna prioriteringar och omgivningens utveckling. Översiktsplanen visar vägen genom att ange en riktning för hur bebyggelse, infrastruktur och naturområden ska utvecklas över tid. Planen är övergripande och ger vägledning till efterföljande planering där mer detaljerade frågor studeras exempelvis i detaljplaner.

Den tidiga dialogen som genomfördes inför framtagandet av översiktsplanen visar på ett starkt medborgarengagemang för kommunens framtid, med fokus på att bevara och utveckla grönområden, balansera bebyggelseutvecklingen, samt förbättra kultur-, fritidsutbudet såväl som förbättringar gällande trafiksituationen.

### Processen går nu in i samrådsfasen:



Under denna period finns det möjlighet att tycka till om förslaget i sin helhet. Vi befinner oss fortfarande i ett tidigt skede av planprocessen, och din medverkan är viktig för att vi tillsammans ska kunna forma en översiktsplan som speglar både dagens och framtidens behov. Genom en fortsatt öppen dialog skapar vi förutsättningar för en hållbar, levande och inkluderande kommun för alla invånare. Vi ser fram emot ditt engagemang och dina idéer för Nackas framtid!



**Livfulla stadsmiljöer**



**Karaktärsfulla lokalsamhällen**



**Småskaliga grannskap**



**Variationsrik natur och kust**

## MÅLBILD: NÄRA NACKA – DÄR STADENS PULS MÖTER NATURENS LUGN

Översiktsplanen för Nacka tar sikte på en ny riktning för 2050 som tar hänsyn till både framtida utmaningar och Nackabornas prioriteringar. Med fokus på en hållbar utveckling skapas en balans där stadens puls harmoniserar med naturens lugn. Målbilden ger vägledning för hur kommunen ska växa på ett sätt som främjar både stadsliv och naturvärden.

### Målbilden i korthet:

*Nacka ska vara en kommun där stadspuls möter naturens lugn och där närheten till det invånarna behöver i vardagen är vägledande. I Nacka ska det vara möjligt att välja den boendemiljö som passar livets skede, i allt från livfulla stadsmiljöer till karaktärsfulla lokalsamhällen och småskaliga grannskap. Vår variationsrika natur och kust bidrar till livskvalitet och är ständigt närvarande för Nackas invånare.*

*Samtliga Nackas kommundelar ska vara klimatsmarta och robusta med motståndskraft inför framtida utmaningar. Det ska finnas utrymme för attraktiva bebyggelsemiljöer, ett dynamiskt näringsliv, sammanlänkade kommunikationer och livskraftig natur- och vattenmiljö. Hur dessa kärnvärden tar sig uttryck sker på olika sätt i kommunens olika delar, anpassat till de lokala förutsättningarna.*

Vill du läsa målbilden i sin helhet så finns den på kommunens hemsida:  
**[nacka.se/oversiktsplan2050](https://nacka.se/oversiktsplan2050)**

## UTVECKLINGSSINRIKTNING:

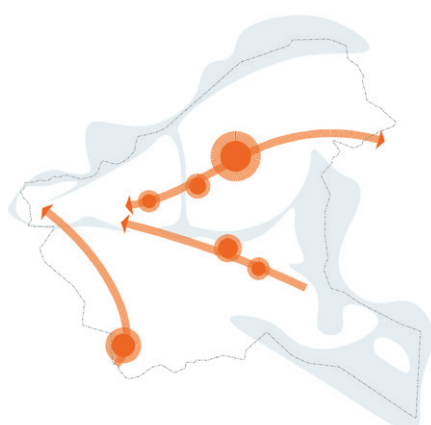
### FYRA KARAKTÄRER I BALANS

För att möta målbilden om ett Nacka där stadens puls möter naturens lugn fokuseras utvecklingen av ny bebyggelse främst till västra Sicklaön och Nackas lokala centra, samtidigt som stora delar av kommunen behåller sin nuvarande karaktär:



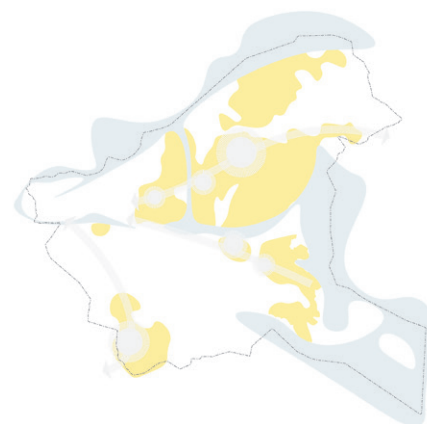
#### Livfulla stadsmiljöer

Nackas västra delar är en del av den växande huvudstaden. På västra Sicklaön fokuserar den fysiska planeringen huvudsakligen på att uppfylla målbilden för Livfulla stadsmiljöer. Utvecklingen riktas mot en urban bebyggelse där det är lätt att gå, cykla och åka kollektivt.



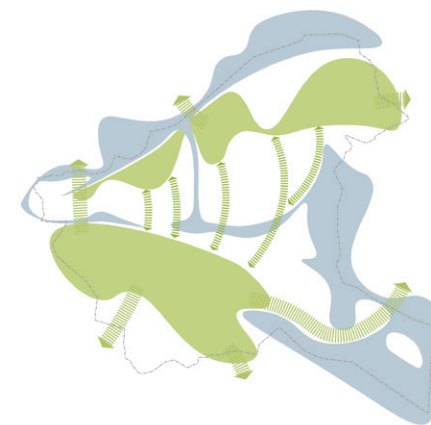
#### Karaktärsfulla lokalsamhällen

Inom kommunens tre huvudstråk Östra Sicklaön–Orminge, Fisksätra–Saltsjöbaden och Älta utvecklas de lokala noderna i enlighet med målbilden för karaktärsfulla lokalsamhällen. Här möjliggörs för förstärkta lokala centrum som erbjuder service och mötesplatser till de närboende, samtidigt som de lokala karaktärerna bevaras.



#### Småskaliga grannskap

Områdena som ligger utanför de lokala centrumen utgörs i huvudsak av villabebyggelse. Här ligger fokus på målbilden för Småskaliga grannskap. Områdenas karaktärer bevaras och eventuell ny bebyggelse tillkommer endast i liten omfattning och skala anpassat till de lokala förutsättningarna.



#### Variationsrik natur och kust

Nackas stora sammanhängande naturområden är en fantastisk tillgång och en viktig del i kommunens långsiktiga utveckling. Här ligger fokus på målbilden för Variationsrik natur och kust, genom främst satsning på friluftslivet samt bevarande av naturresurser och naturvårdande åtgärder.

## UTVECKLINGSDIRIKTION:

VI UTVECKLAR VÅRA URBANA MILJÖER OCH BEVARAR SAMTIDIGT DET GRÖNA OCH SMÅSKALIGA SOM GÖR NACKA UNIKT!

Sammantaget visar utvecklingsinriktningen på stora möjligheter att skapa starka karaktärer som ger Nacka fler boendemöjligheter och rekreativa kvaliteter.

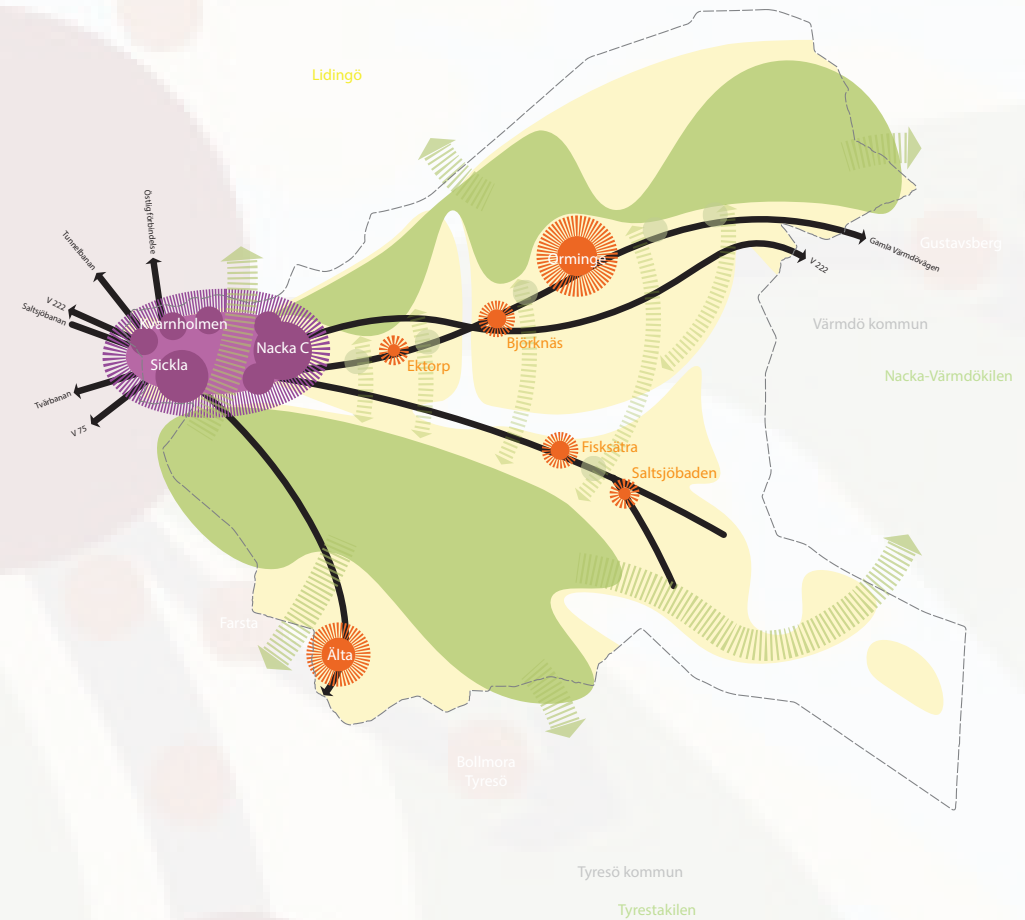
En stor del av bebyggelseutvecklingen fokuseras på västra Sicklaön, och transportnätverket kopplas samman genom tunnelbanan och östlig förbindelse av vägnätet, vilket stärker tillgängligheten för Nackaborna.

Samtidigt värnas ekologiska värden genom att främja ett grönskande Nacka. Åtgärderna inkluderar dels att skydda och bevara flera områden inom Nackas del av de regionala kilarna Nacka-Värmdökilen och Tyrestakilen, dels att förbättra och stärka svaga samband mellan kilarna och över kommungränserna.

Ett särskilt fokus är tillgängliggörandet av Nackas många utflyktsmål för kultur- och friluftsliv för att göra det enklare för Nackaborna att nå våra lokala sevärdheter och rekreationsområden.

Genom att utveckla vår del av den centrala regionkärnan, samtidigt som vi värnar lugnet som det relativt avskilda läget erbjuder, bejaktar och förstärker Nacka sin attraktivitet för Nackaborna.

Översiktsplanen pekar ut följande kärnvärden med fokus på att i planeringens alla skeden arbeta för en hållbar utveckling av våra miljöer i kommunen.





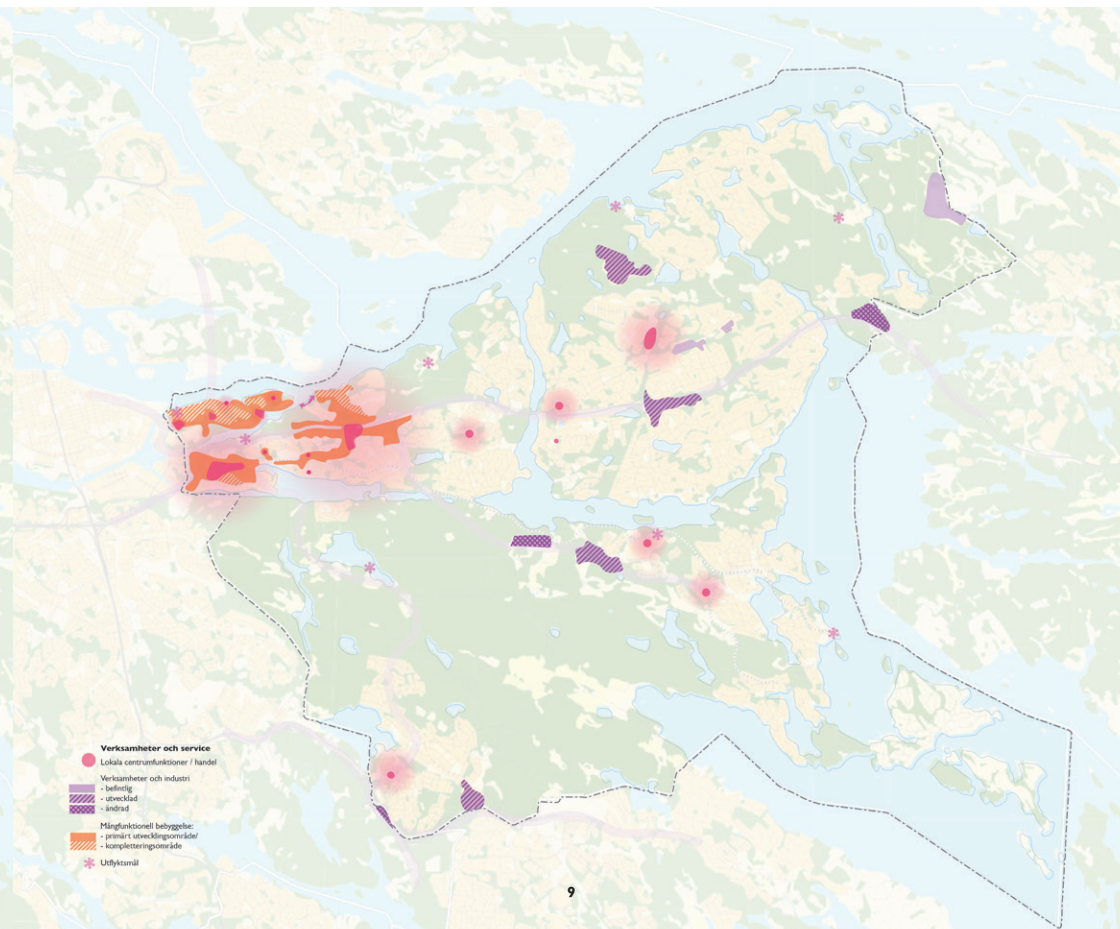
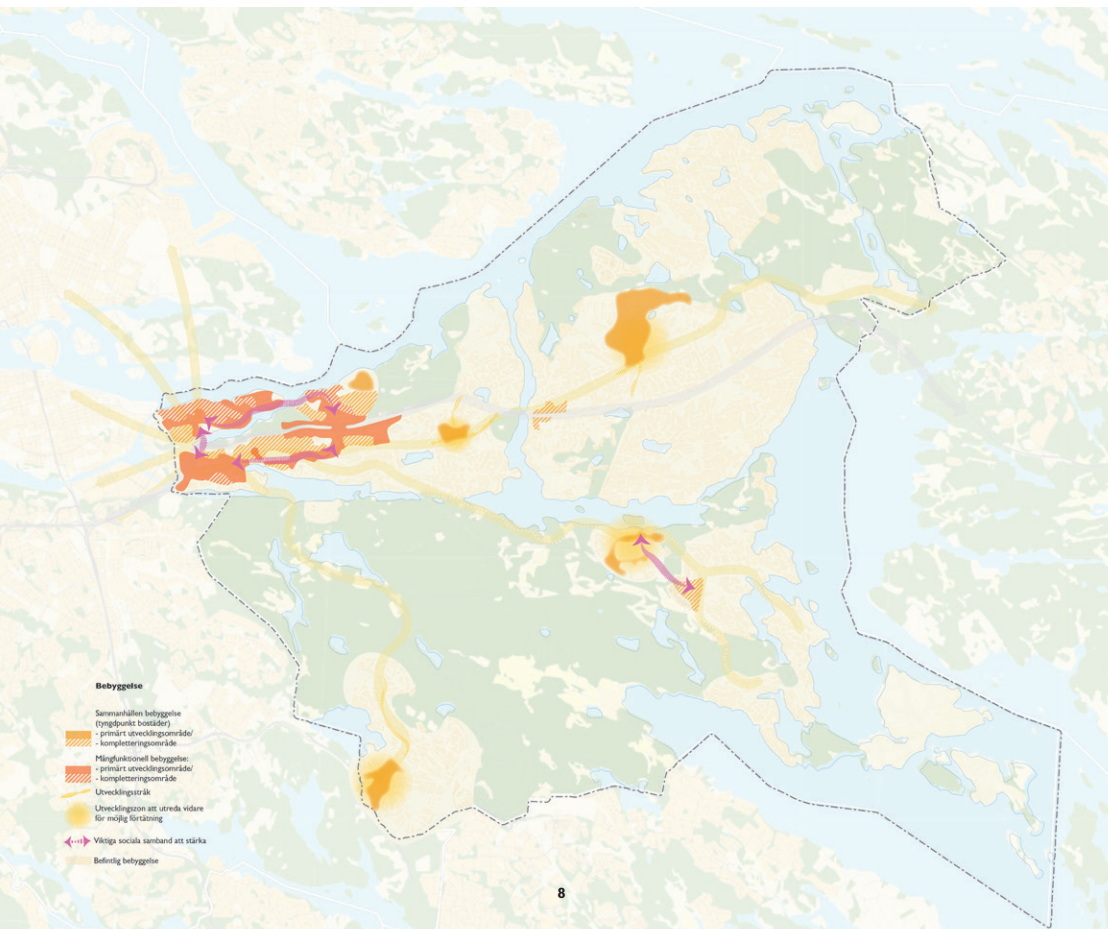
## ATTRAKTIVA BEBYGGELSEMILJÖER

Vi strävar efter att skapa attraktiva, variationsrika och trivsamma bebyggelsemiljöer i hela Nacka. Utvecklingen av ny bebyggelse koncentreras främst till kollektivtrafiknära lägen. Blandade funktioner prioriteras på västra Sicklaön, medan de lokala centrumen utvecklas med tyngdpunkt på bostäder och lokal service.



## DYNAMISKT NÄRINGSGLIV

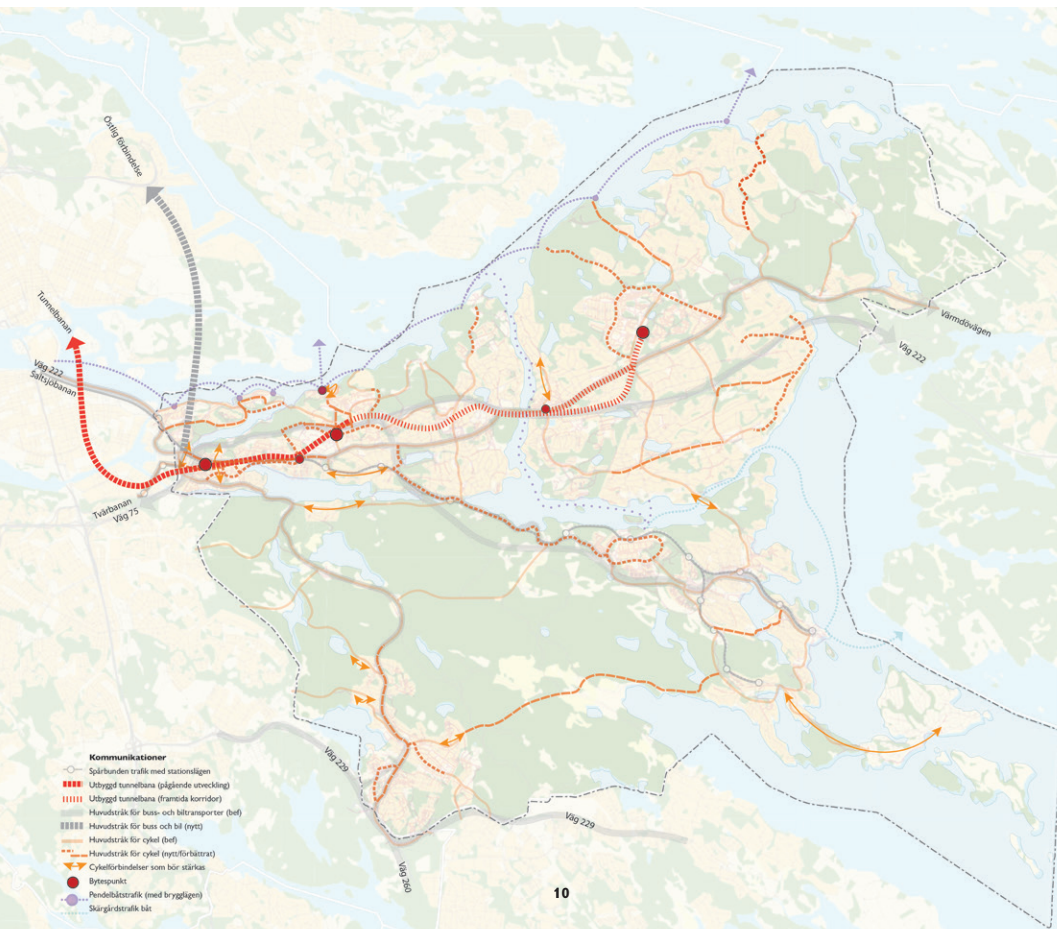
Vi möjliggör fler arbetstillfällen och ökad service genom att integrera verksamheter som kontor och handel i bebyggelseområden i anslutning till kapacitetsstark kollektivtrafik. Småindustri och andra verksamheter som i första hand inte bör blandas med bostäder utvecklas istället längs vägnätet.





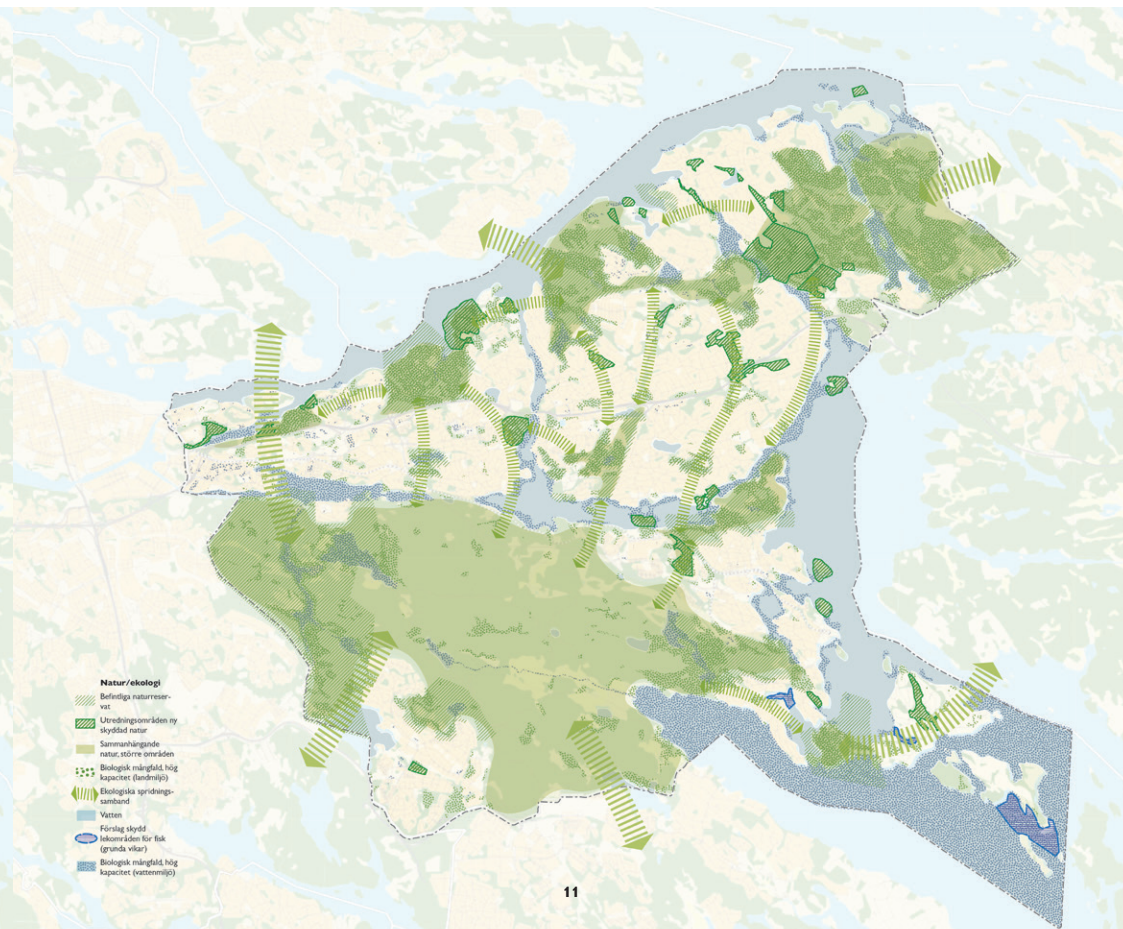
## SAMMANLÄNKADE KOMMUNIKATIONER

Vi prioriterar ett effektivt och hållbart transportsystem, som skapar goda förbindelser både inom Nacka och till omkringliggande kommuner där möjligheter att välja transportmedel samt att kombinera olika färdmedel genom enkla byten ger ökad tillgänglighet. Ett förbättrat gång- och cykelnät förenklar aktiva och hållbara transporter för invånarna. Utbyggd tunnelbana, ökad turtäthet för Saltsjöbanan och utökad pendelbåtstrafik tillsammans med en kapacitetsstark busstrafik bidrar till en ökad valmöjlighet i transportsätt.



## LIVSKRAFTIG NATUR- OCH VATTENMILJÖ

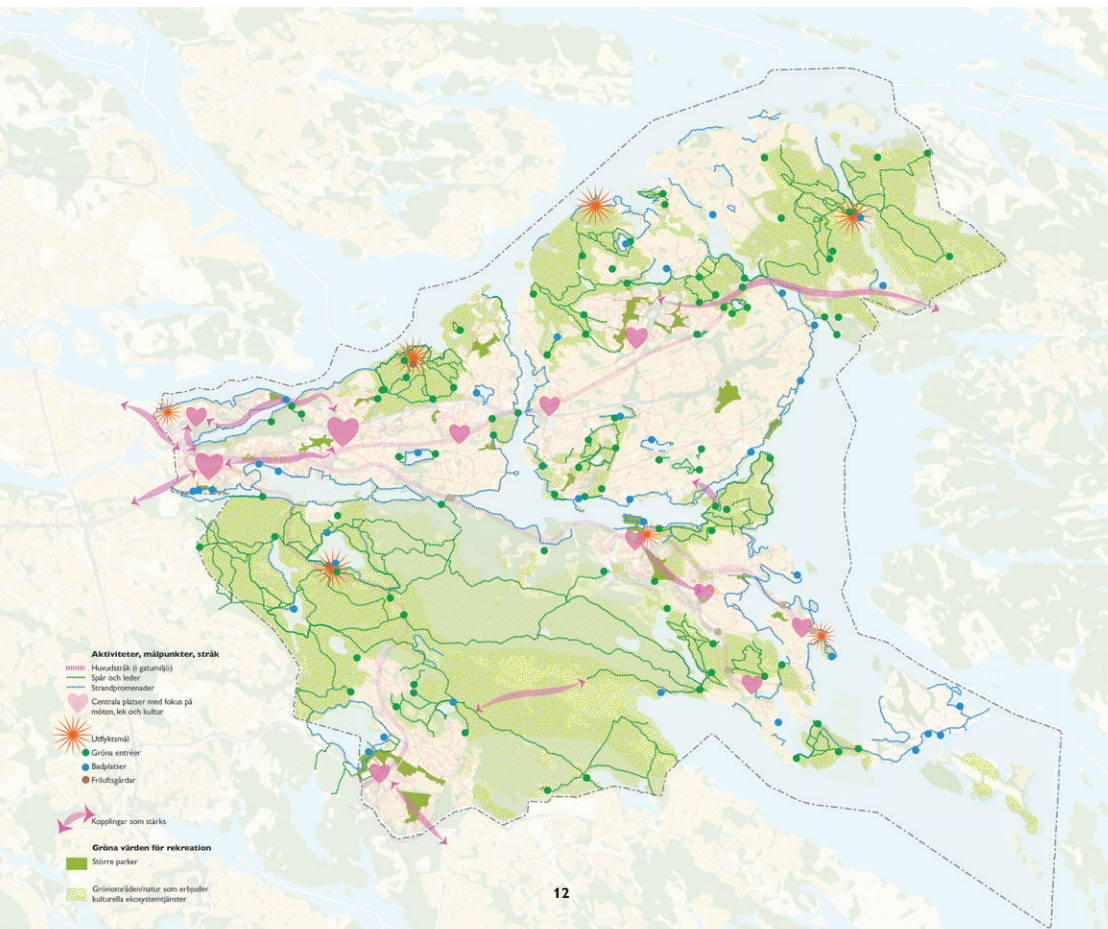
Vi ser naturen som en central del av stadsplaneringen och strävar efter att skapa miljöer där människor och natur kan samspela och ser dessa som en resurs som gynnar både biologisk mångfald och människors välbefinnande. Genom att skydda ytterligare naturområden, stärka ekologiska spridningssamband och bevara värdefulla vattenområden arbetar vi för att stärka den biologiska mångfalden i Nacka.





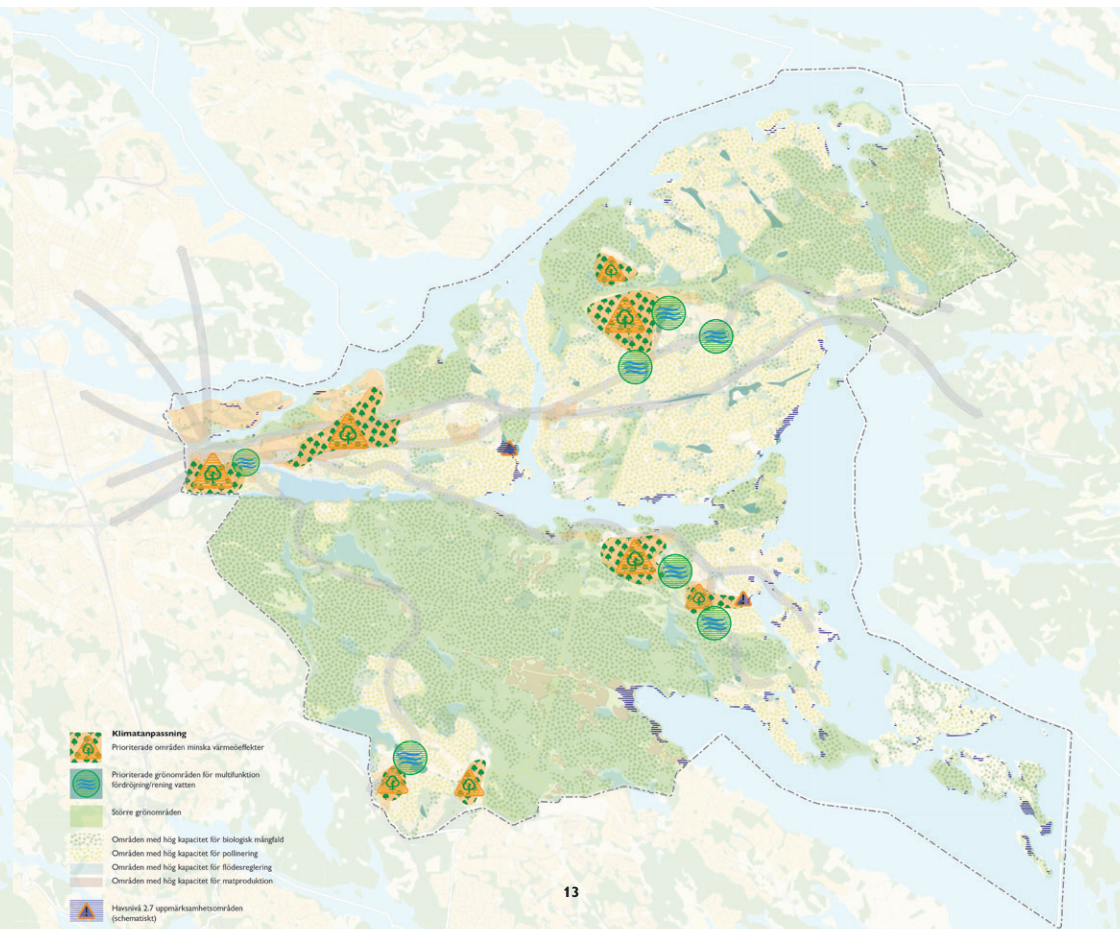
## UPPLEVELSERIKT OCH HÄLSOFRÄMJANDE

Vi strävar mot ett rikt och hälsosamt vardagsliv i Nacka genom att tillgängliggöra naturen och vattnet med förbättrade promenadmöjligheter och entréer till friluftsområden. Vi utvecklar också parkerna, gatorna och torgen som mötesplatser i anslutning till den nya bebyggelsen, tillsammans med god tillgång till idrottsmöjligheter.



## KLIMATSMART OCH ROBUST










Vi arbetar för att minska klimatpåverkan och öka motståndskraften mot klimatrelaterade utmaningar genom att utveckla robusta strukturer. Vi värnar om naturens tjänster och satsar på naturbaserade lösningar och cirkularitet i samband med utvecklingen. Grönka som minskar värmeeffekter och öppna vattenhanteringslösningar är särskilt prioriterade.

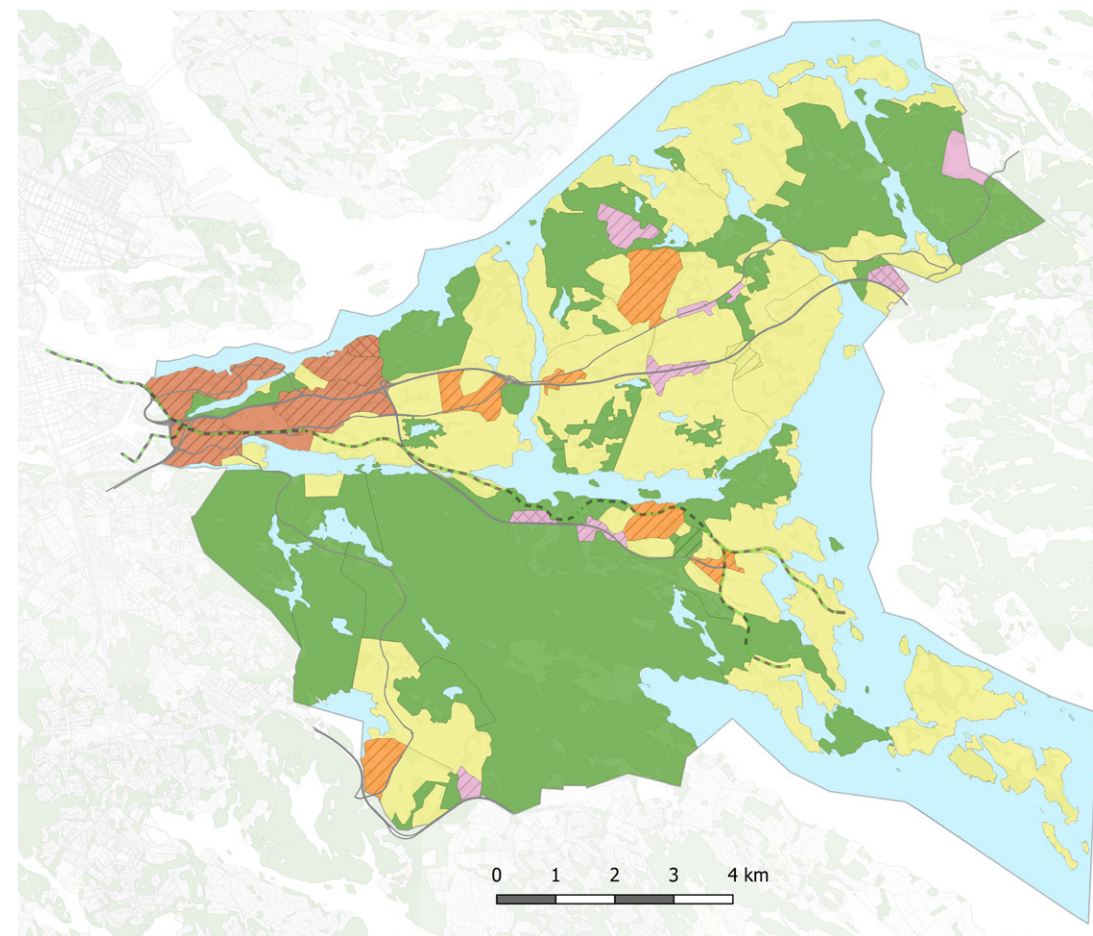


## MARK- OCH VATTENANVÄNDNING: UTVECKLING OCH BEVARANDE I BALANS












Mark- och vattenanvändningskartan anger kommunens övergripande syn på hur mark och vatten ska användas ur ett 2050-perspektiv.

Översiktsplanen redovisar inte i detalj hur en markbit ska kunna utvecklas. Det blir föremål för efterföljande planering med gedigna samråd där alla ges möjlighet att påverka själva innehållet. Hela kommunen är indelad i områden utifrån olika användningskategorier. För varje område framgår om inriktningen är att området ska förändras eller bestå likt idag.

-  Befintlig användning innebär att nuvarande användning bibehålls, endast mindre förändringar tillkommer. Detta gäller i huvudsak för Nackas sammanhängande bostadsbebyggelse och naturområden.
-  Utvecklad användning innebär att den nuvarande användningen utvecklas och förstärks, till exempel genom förtätning. I Nacka är det främst bebyggelsen på västra Sicklaön och de lokala centrumen som pekas ut för utvecklad användning, tillsammans med några av de befintliga verksamhetsområdena.
-  Ändrad användning innebär att nuvarande användning avses ändras till något annat, exempelvis nyexploatering av bostäder eller verksamheter. I Nacka pekas endast ett fåtal områden ut för ändrad användning, det gäller utveckling av verksamhetsmark.
-  Mångfunktionell bebyggelse har alla funktioner som är typiska för en blandad stad, såsom bostäder, handel, kontor, skolor och förskolor, kultur, vård, idrott, grönområden, parker och torg samt infrastruktur.
-  Lokalt centrum består huvudsakligen av bostadsbebyggelse, handel och lokaler men även grönområden, parker, torg och infrastruktur.
-  Sammanhängande bostadsbebyggelse består huvudsakligen av bostadsbebyggelse men kan även innehålla inslag av andra funktioner.
-  Verksamhetsområden är områden som är specifikt avsatta för småindustri eller andra verksamheter som inte bör blandas med bostäder.
-  Natur- och friluftsområden är större sammanhängande natur- och kulturmiljöer. Områdena bör bevaras för rörligt friluftsliv och biologisk mångfald.
-  Vattenområden består av större sjöar och kustområden.



### Teckenförklaring

- Mark- och vattenanvändning
-  Sammanhängande bostadsbebyggelse
  -  Lokalt centrum
  -  Mångfunktionell bebyggelse
  -  Verksamhetsområde
  -  Natur- & Friluftsområde
  -  Vattenområde
- Inriktning
-  Befintlig
  -  Utvecklad
  -  Ändrad
- Spårvägar och större vägar
-  Saltjöbanan och Tvärbanan
  -  Större vägar



---

# FÖRSLAG TILL NY ÖVERSIKTSPLAN ÄR NU PÅ SAMRÅD



Läs mer här  
[nacka.se/oversiktsplan2050](https://nacka.se/oversiktsplan2050)  
eller via denna QR-kod.