


# BJÖRKNÄS VÄRMDÖVÄGEN

211025

xedra  
fastigheter

CF	MØLLER
ARCHITECTS	

# Situationsplan

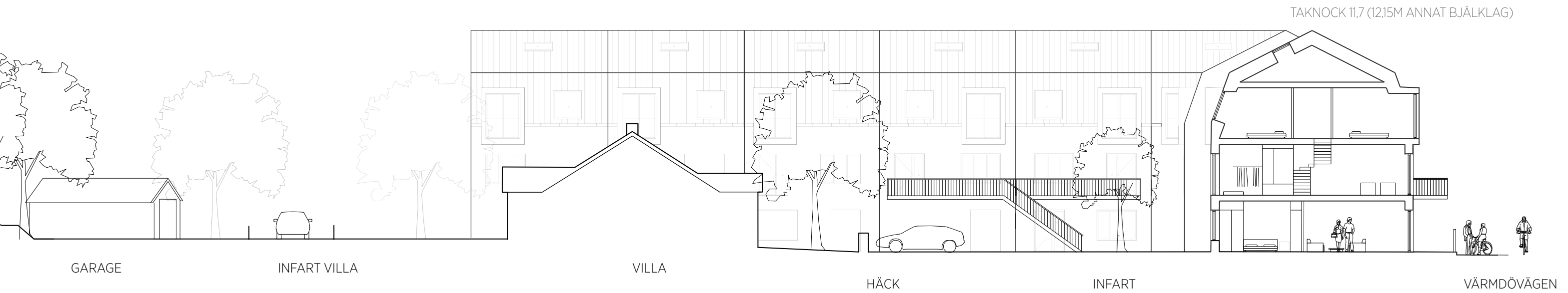
Skala 1:500 

## SAMMANFATTNING

- Total BTA : = 2600 kvm
- BYA: 463 + 420 = 883 kvm
- Antal lägenheter/radhus: 24 st  
2 rok: 12 st  
4 rok: 12 st
- Antal p-platser: 19st
- Nockhöjd/totalhöjd: 12.15 meters
- Yta körbana : 418 kvm
- Yta trottoar : 693 kvm
- Yta parkering : 257 kvm



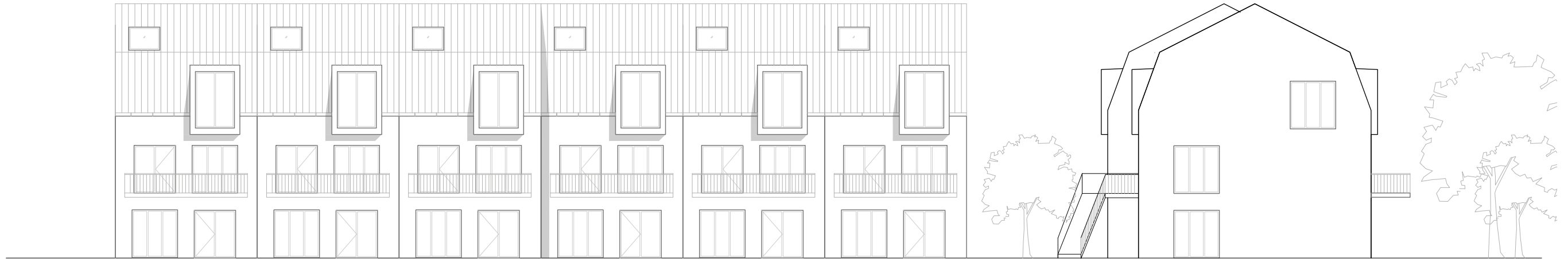
# Sektion



1: 200 SEKTION A-A

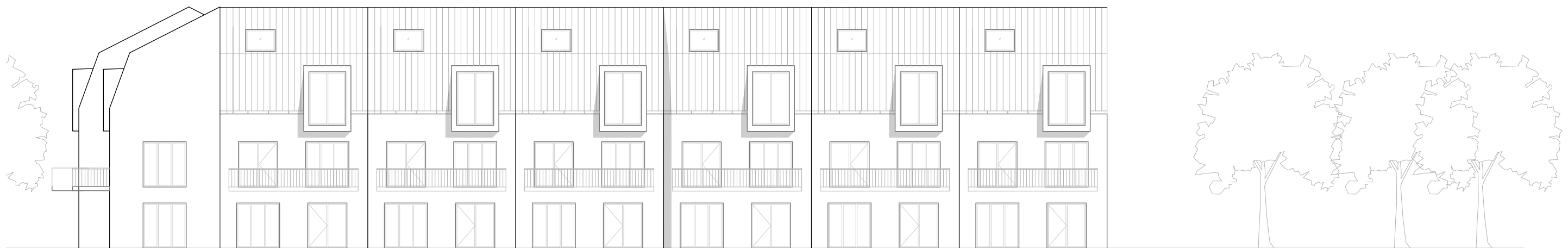
MERCURIUSVÄGEN - MOT ÖSTER

# Fasader



1: 200 FASAD MOT NORR - VÄRMDÖVÄGEN

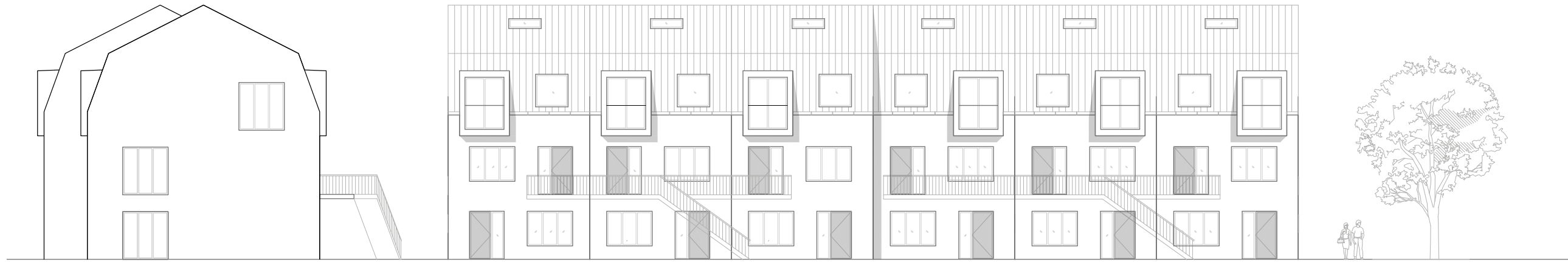
SKALA 1:100



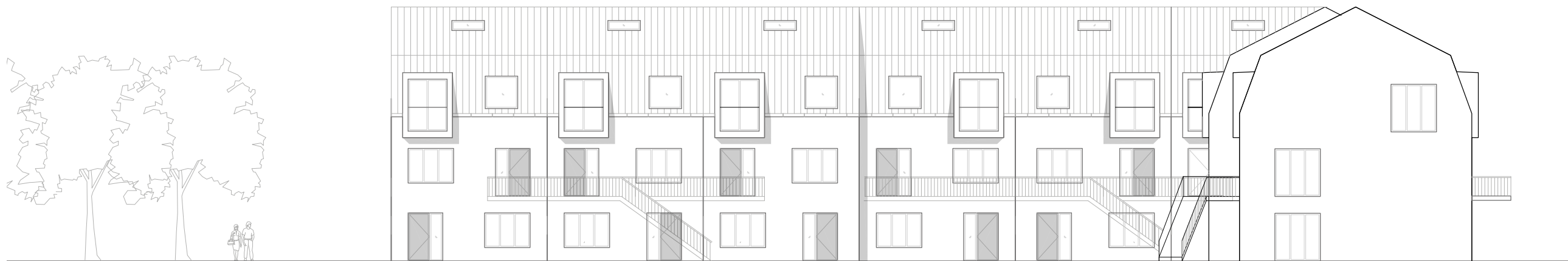
1: 200 FASAD MOT VÄSTER



# Fasader

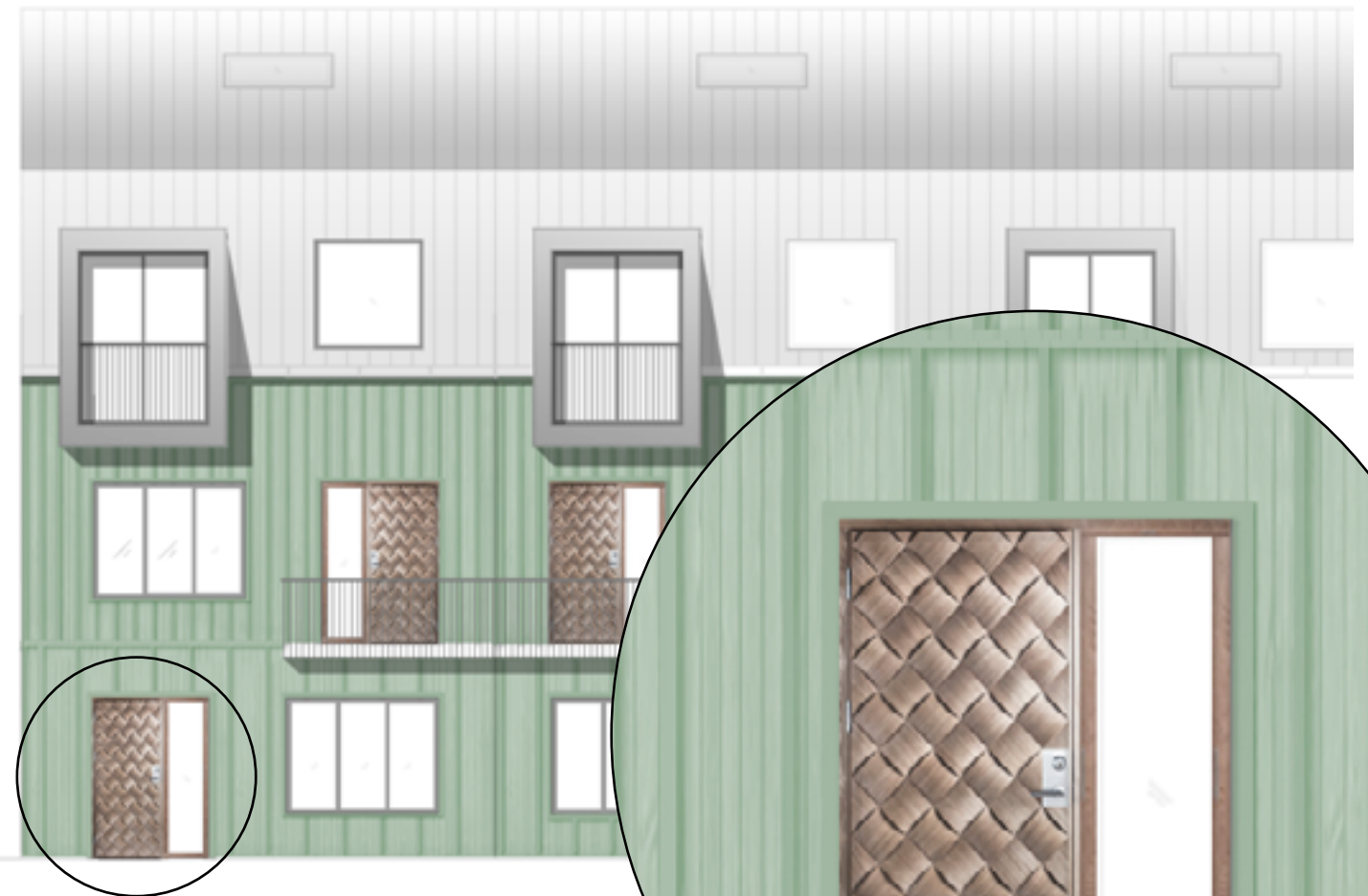


1: 200 FASAD MOT SÖDER - GÅRDSIDAN

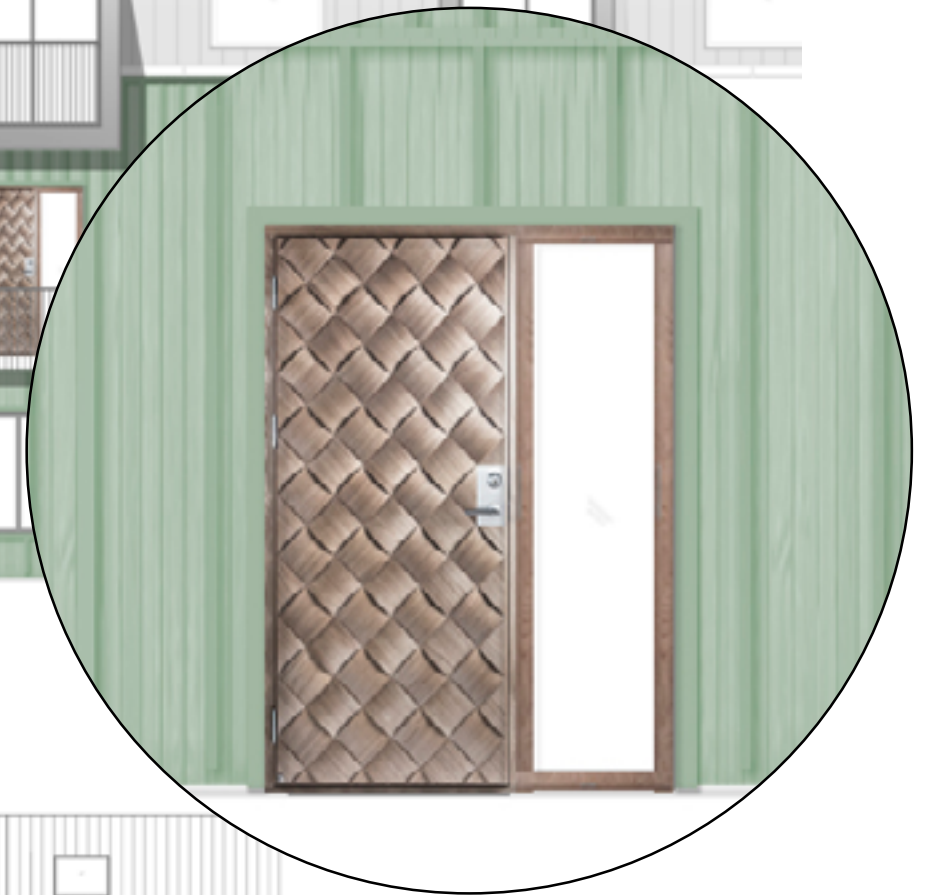


1: 200 FASAD MOT ÖSTER - GÅRDSIDAN

# Fasader kulörer



GRÖNA NYANSER , GRÅA FÖNSTER- OCH RÄCKESDETALJER, MÖNSTRADE ENTRÉDÖRRAR (GRAFIK ELLER TEXTUR)



LÄNGOR DELAS I MINDRE VOLYMER AV OLIKA NYANSER.



# Fasader inspiration kulörer

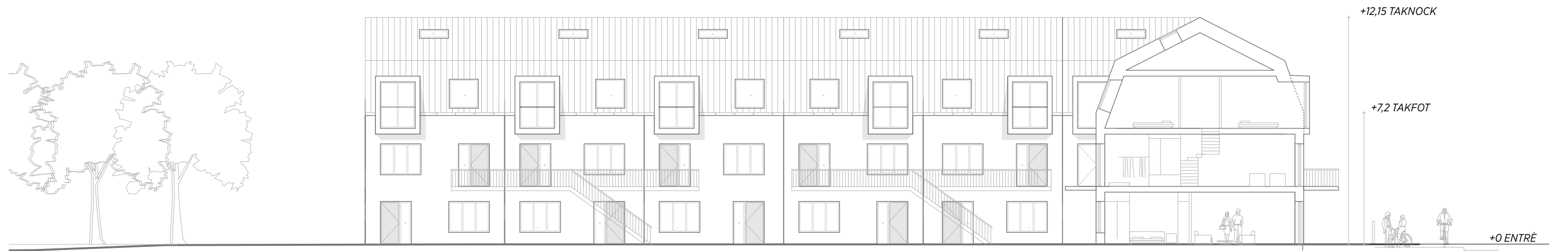


REF.BILDER PÅ BEBYGGELSE I OMRÅDET. MÅNGA OLIKA NYANSER AV GUL, RÖD OCH GRÖN.

# Sktioner



1: 400



1: 200

LOKAL PLUSHÖJD,  
+0 I BYGGNADENS  
ENTRÉPLAN)



# Perspektivbild



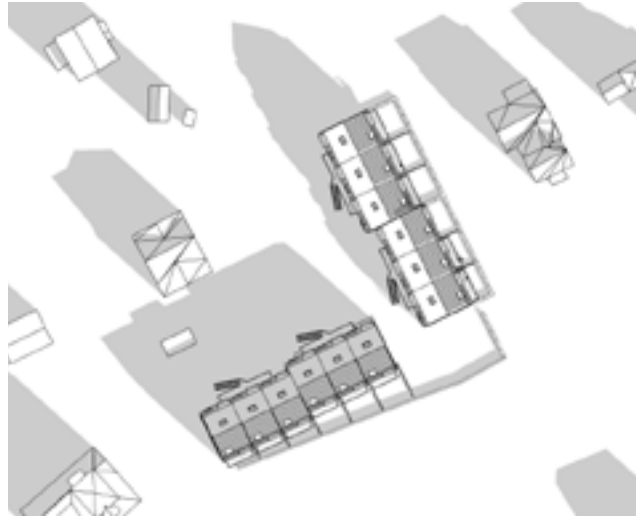


# Perspektivbild

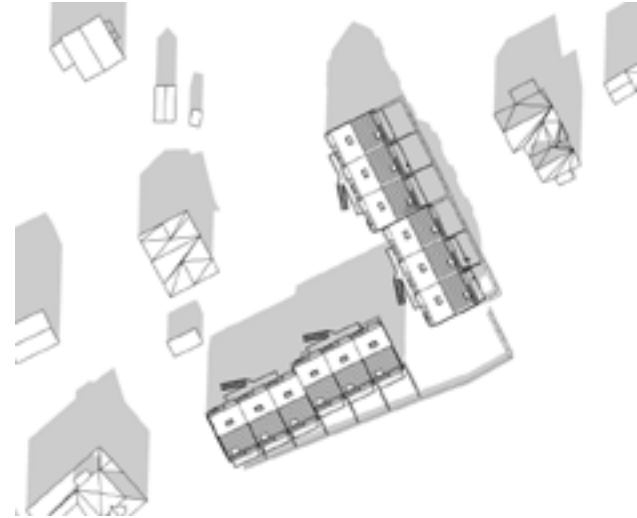




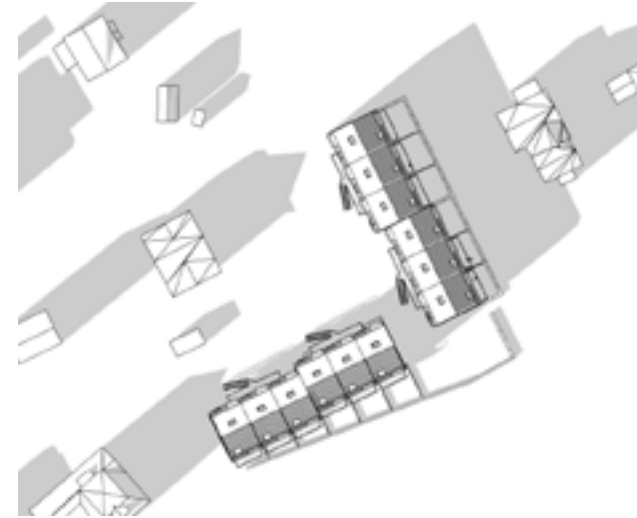
# Solstudier



21 MARS 9.00



21 MARS 12.00



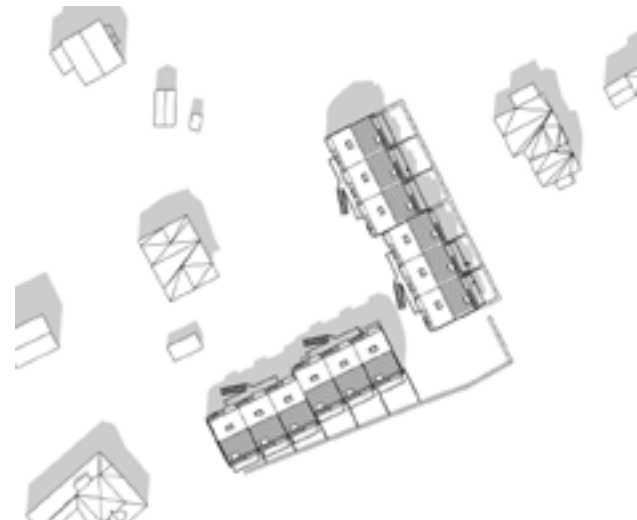
21 MARS 15.00



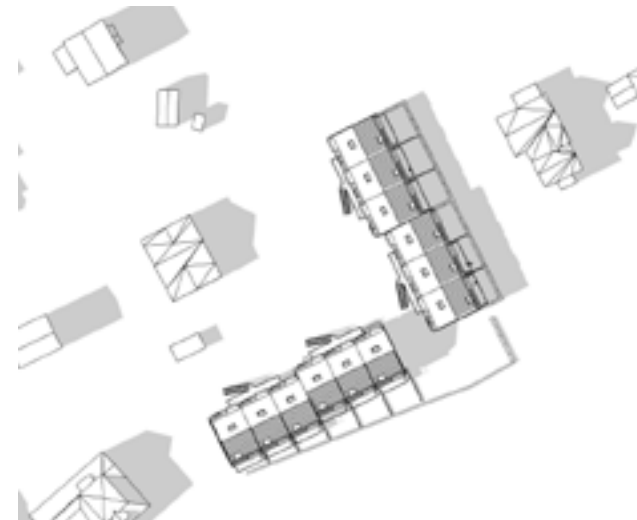
21 MARS 18.00



21 JUNI 9.00



21 JUNI 12.00

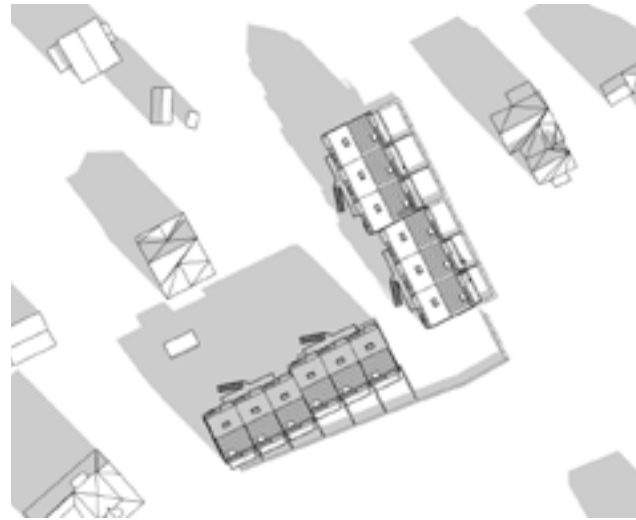


21 JUNI 15.00

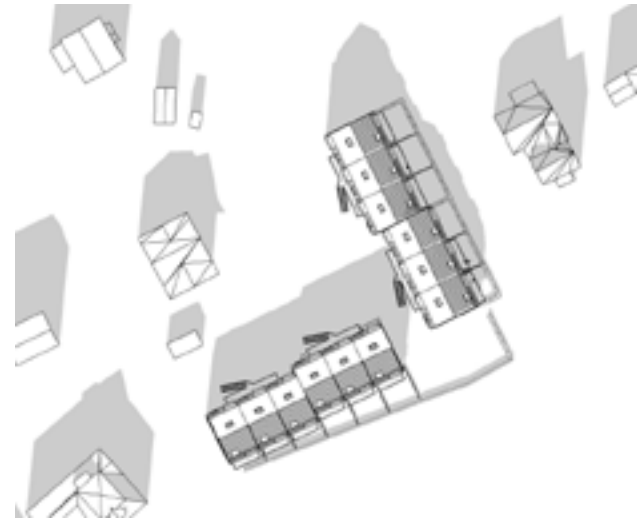


21 JUNI 18.00

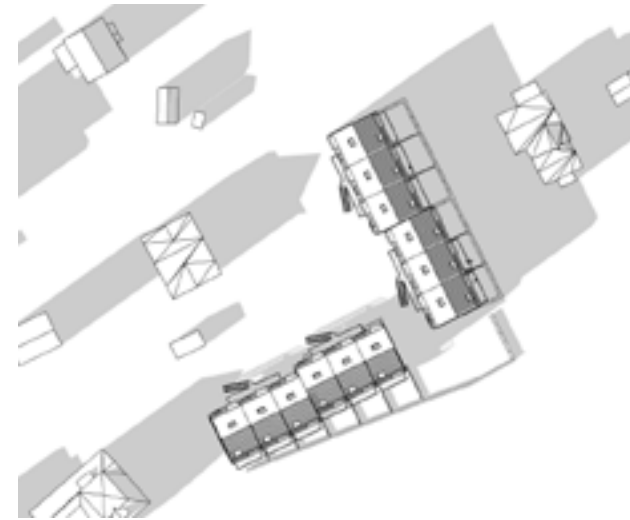
# Solstudier



21 SEPTEMBER 9.00



21 SEPTEMBER 12.00



21 SEPTEMBER 15.00



21 SEPTEMBER 18.00



21 DECEMBER 9.00



21 DECEMBER 12.00



21 DECEMBER 15.00



21 DECEMBER 18.00