

EKTORP CENTRUM, NACKA

Beskrivning och vision

Ektorp centrum utgörs idag av ett parkeringstorg (ca 130 platser) med omgivande bebyggelse för handel, närservice och kontor i 3-5 våningar. Mellan torgbebyggelsen och parkmarken i öster ligger ett parkeringshus med plats för ca 170 bilar. Gatan mellan parkeringshuset och torgbebyggelsen (gamla polishuset) utgör en smal och mörk bakgata med lastintag och en genomgångsentré. Kvarterets norra del utgör lastkaj för butiker i centrum samt ett pannhus med omgivande asfalterade markytor. Torget erbjuder ingen naturlig samlingspunkt och angöringspunkterna från omkringliggande bebyggelse upplevs ej definierade och anonyma.

Sammantaget ger Ektorp centrum ett slitet men trots allt fungerande intryck och programförfattarens uppfattning är att en upprustning i kombination med ett tillskott av ca 225 bostäder, ca 1 600 m² butiks- och kontorslokaler och ca 100 p-platser utöver dagens 300 skulle öka Ektorp centrum's attraktionskraft väsentligt. Ambitionen är att i framtiden kunna erbjuda ett levande, lokalt och småskaligt centrum i kontrast till närliggande storskaliga centrum (Nacka Forum) och handelsplatser (Sickla) samt att även uppföra attraktiva bostäder med goda kommunikationer till centrala Stockholm (15 min), god service (förskola, äldreboende) och närhet till natur (Nyckelviken, mfl) och rekreation och motion (Hellasgården, Skuruparken, mfl).

Tre aspekter har varit styrande för utformningen av det aktuella förslaget:

" Att tillföra ett brett utbud av bostäder och förbättra förutsättningarna för handel och kontorsetableringar.

" Att skapa ett attraktivt och levande torg/centrum samt att öka tillgängligheten genom att tillföra p-platser i garage under torget (ca 120 platser).

" Att skapa kvaliteter i områdets östra del vid det befintliga parkeringshuset genom att integrera ett nytt p-garage (ca 175 platser) i ett sammanhållet bostadskvarter (B1-3) och bredda gatan mot det gamla polishuset.



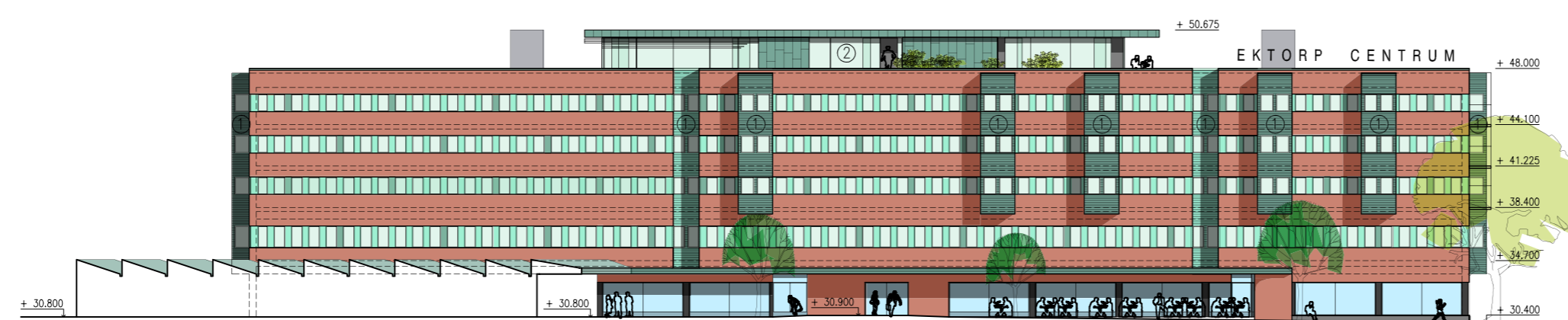
B2 - ELEVATION MOT VÄSTER



B1 - ELEVATION MOT SÖDER



B1 - UTSNITT



HUS 5 - ELEVATION MOT VÄSTER (TORGET)



EKTORP CENTRUM - MODELL