

# OMRÅDE A (EOLS UDDE)

## DETALJPLAN FÖR OMRÅDE A (EOLS UDDE)

SAMRÅDSTID 17 MAJ - 28 JUNI 2017



Så här långt har planarbetet kommit



Planområdets läge i Nacka kommun

Planområdets gränns



Flygbild med planområdets gränns

### PLANOMRÅDET

Planområdet omfattar området kring Eols udde i Kummelnäs, norra Boo, och berör 48 bostadsfastigheter. En övervägande del av bostäderna utgörs av permanentus men det finns en mindre andel fritidshus kvar. Hela planområdet ligger inom riksintresseområde för kulturmiljövården samt riksintresseområde för kust och skärgård, och utgör ett kulturhistoriskt värdefullt område. Området har en värdefull landskapsbild och höga naturvärden, och delar av området ligger inom strandskyddat område.

### PLANENS SYFTE OCH HUVUDDRAG

Detaljplanens syfte är att förbättra miljön genom att bygga ut kommunalt vatten och spillvatten, förbättra vägarna i området samt att möjliggöra för utbyggnad av permanent bostadsbebyggelse. Vidare syftar detaljplanen till att värna områdets kulturhistoriskt värdefulla byggnader, miljöer och landskapsbild.

Projektet genomförs med kommunalt huvudmannaskap för vatten och spillvatten (VS) och enskilt huvudmannaskap för allmän plats (vägar och naturmark). Befintliga vägområden samt vissa utökningar av dessa läggs ut som allmän plats. Befintlig fastighetsindelning ska behållas, vilket medför att inga

avstyckningar tillåts. Värdefulla kulturhistoriska byggnader förses med rivningsförbud samt skydds- och varsamhetsbestämmelser. Vidare utökas lovplikten för så kallade Attefallsgårdar och Friggebodar inom området. För att värna områdets värdefulla karaktär och vegetation utökas lovplikten generellt för fällning av träd med en stamdiameter om 15 centimeter eller större samt för schaktning, sprängning och fyllning. Strandskyddet föreslås upphävas inom delar av området, där marken redan är ianspråktagen, för gator och för lagligt uppförda bryggor. Detaljplaneförslaget medger att en huvudbyggnad med högst två bostadslägenheter får uppföras per bostadsfastighet.

## SAMRÅD

Planförslaget överensstämmer med översiktsplanen. Planens genomförande bedöms inte innebära en betydande miljöpåverkan. Planen hanteras enligt reglerna om utökat planförfarande i plan- och bygglagen (2010:900) i dess lydelse efter 1 januari 2015.

**Välkomna till öppet hus i Nacka stadshus, Granitvägen 15, torsdag den 8 juni kl. 18:00-20:00.** På det öppna huset kommer representanter från kommunen att närvara och svara på frågor kring planförslaget. En kort presentation av planförslaget kommer att hållas kl. 18.30.

Under **SAMRÅDET** den 17 maj - 28 juni 2017 kommer planförslaget vara uppsatt i Nacka stadshus, Granitvägen 15. Planförslaget finns även tillgängligt på biblioteken i Nacka Forum och Orminge.

Handlingar och information om planförslaget finns även på Nacka kommuns hemsida [www.nacka.se/eolsudde](http://www.nacka.se/eolsudde)

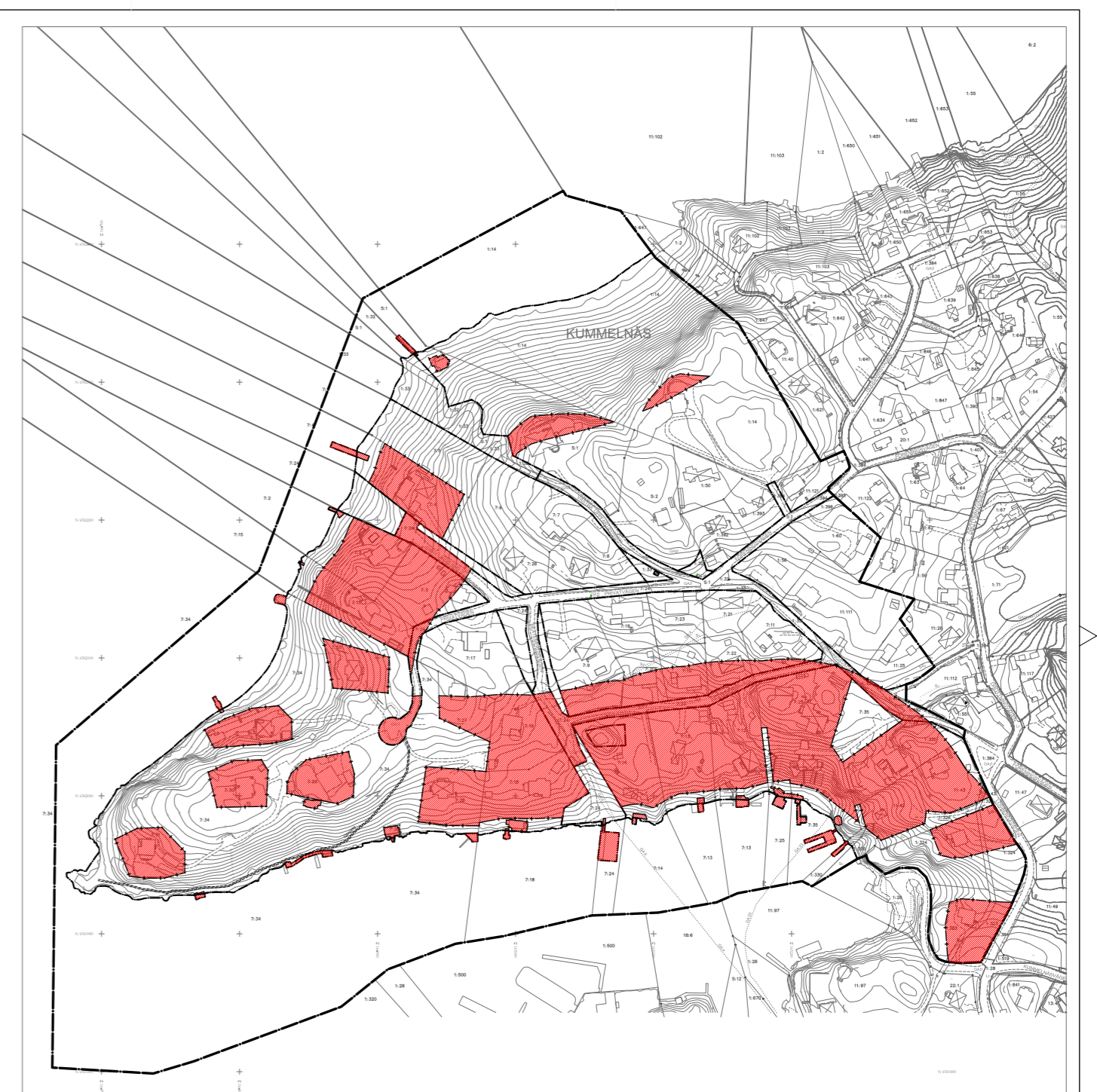
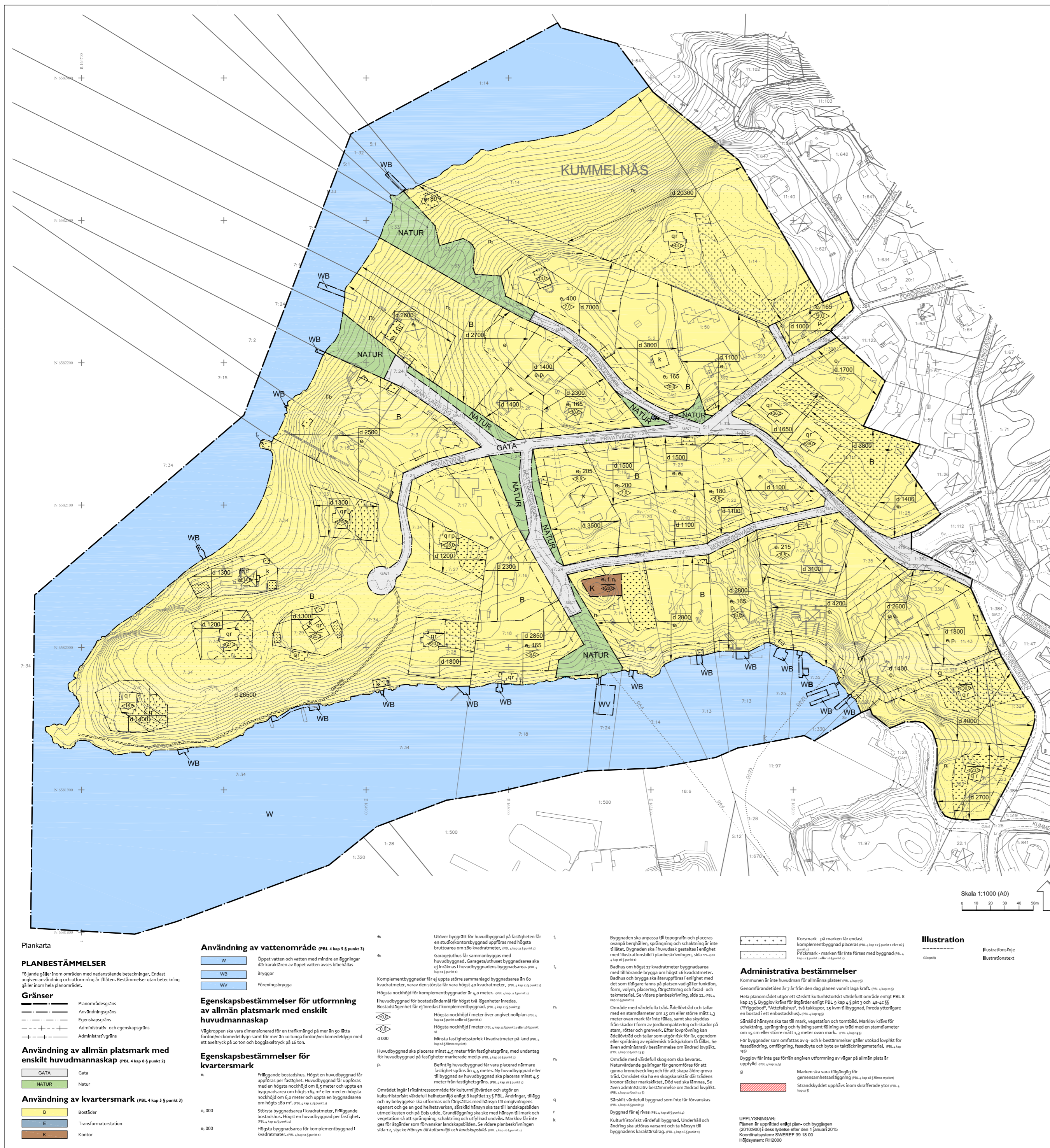
Eventuella synpunkter på planförslaget lämnas skriftligen och ska senast inkomma **den 28 juni 2017**.

### Synpunkter kan lämnas:

Via e-post [registrator.plan@nacka.se](mailto:registrator.plan@nacka.se) ange KFKS 2015/785-214 i ämnesraden

Via brev Nacka kommun, Planenheten, KFKS 2015/785-214 131 81 Nacka

**Frågor om planförslaget** ställs till planarkitekt Roger Björk, 08-718 96 91, [roger.bjork@nacka.se](mailto:roger.bjork@nacka.se) eller exploateringsingenjör Philip Paluchiewicz, 08-718 91 81, [philip.paluchiewicz@nacka.se](mailto:philip.paluchiewicz@nacka.se)



**SAMRÅDSHANDLING**

Detaljplan för Område A (Eols udde) i Kummelnäs, norra Boo Nacka kommun Utökat förfarande Planenheten i maj 2017

Angela Jonasson Biträdande plancher Roger Björk Planarkitekt

Tillåtits av MSN Antagen av KF Laga kraft

KFKS 2015/785-214 Projekt nr. 9423

Plankarta, ej skalendig