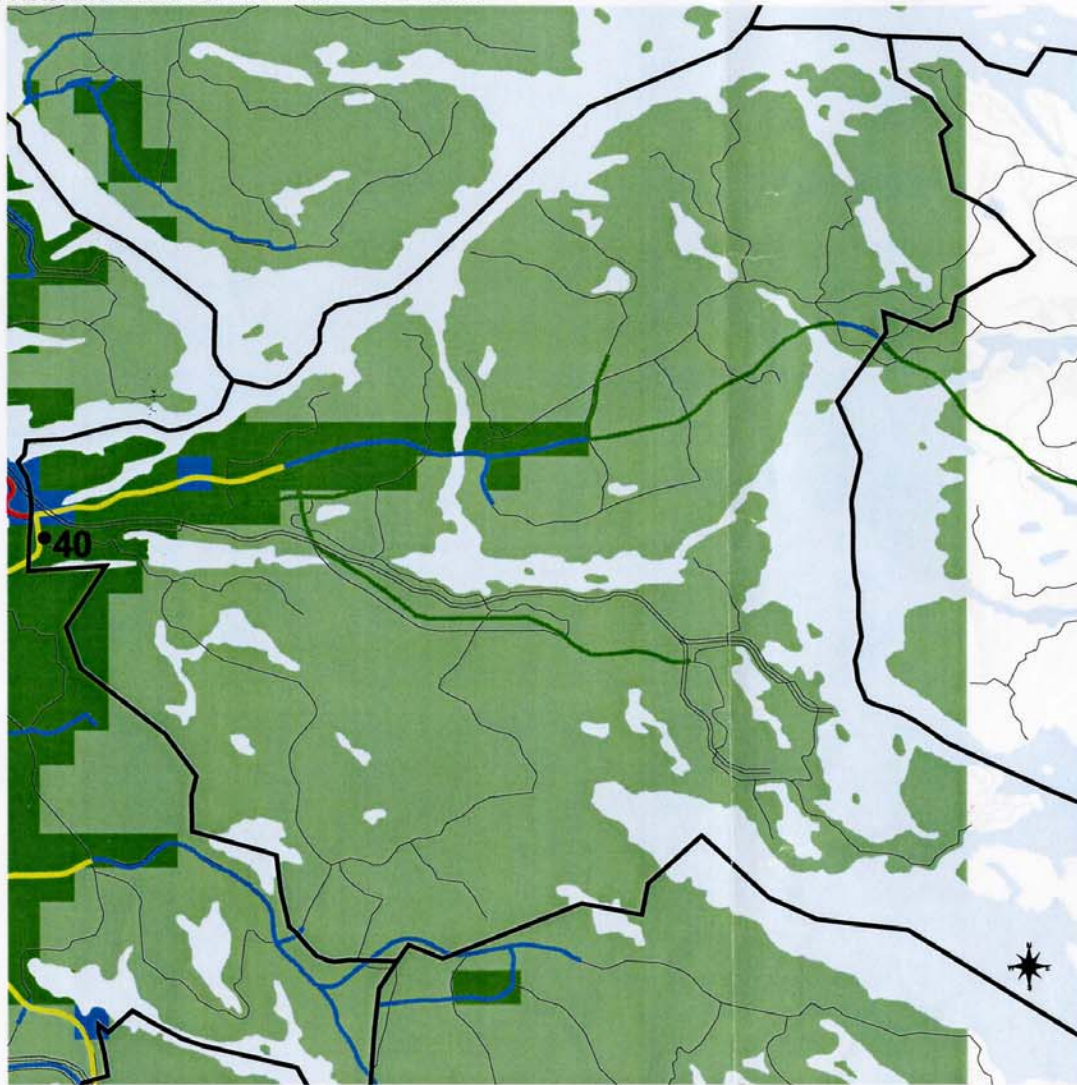


Kvävedioxidkarta för Nacka 1999



LF STOCKHOLMS OCH UPSALA
LÄNS LUFTVÄRDSFÖRBUND

0 1 2 3 4 5 Kilometers

MILJÖKVALITETSNORMER FÖR KVÄVEDIOXID

Från 1999 gäller nya svenska miljö kvalitetsnormer, bland annat för kvävedioxid. Det finns normer för årsmedelvärde, dygnsmedelvärde, och timmedelvärde. Dessa normer måste klaras efter 2005.

För kvävedioxid blir dygnsvärdet svårast att klara. Medelvärdet under det åttonde värsta dygnet får inte vara högre än $60 \mu\text{g}/\text{m}^3$.

Kartan visar beräknad kvävedioxidhalt för åttonde värsta dygnet 1999 enligt följande färgskala:

| | |
|---|---|
| ■ | Tunnel ($100-200 \mu\text{g}/\text{m}^3$) |
| ■ | $>60 \mu\text{g}/\text{m}^3$ |
| ■ | $48 - 60 \mu\text{g}/\text{m}^3$ |
| ■ | $36 - 48 \mu\text{g}/\text{m}^3$ |
| ■ | $24 - 36 \mu\text{g}/\text{m}^3$ |
| ■ | $12 - 24 \mu\text{g}/\text{m}^3$ |
| ■ | $10 - 12 \mu\text{g}/\text{m}^3$ |
| ■ | $<10 \mu\text{g}/\text{m}^3$ |

Halterna har beräknats två meter över marknivå. Om markerad gatusträcka har slutet gaturum har halterna beräknats två meter över gångbana (innerstadsbebyggelse). Vid övrig bebyggelse avser färgmarkeringen beräknade halter 10 till 20 meter från vägen.

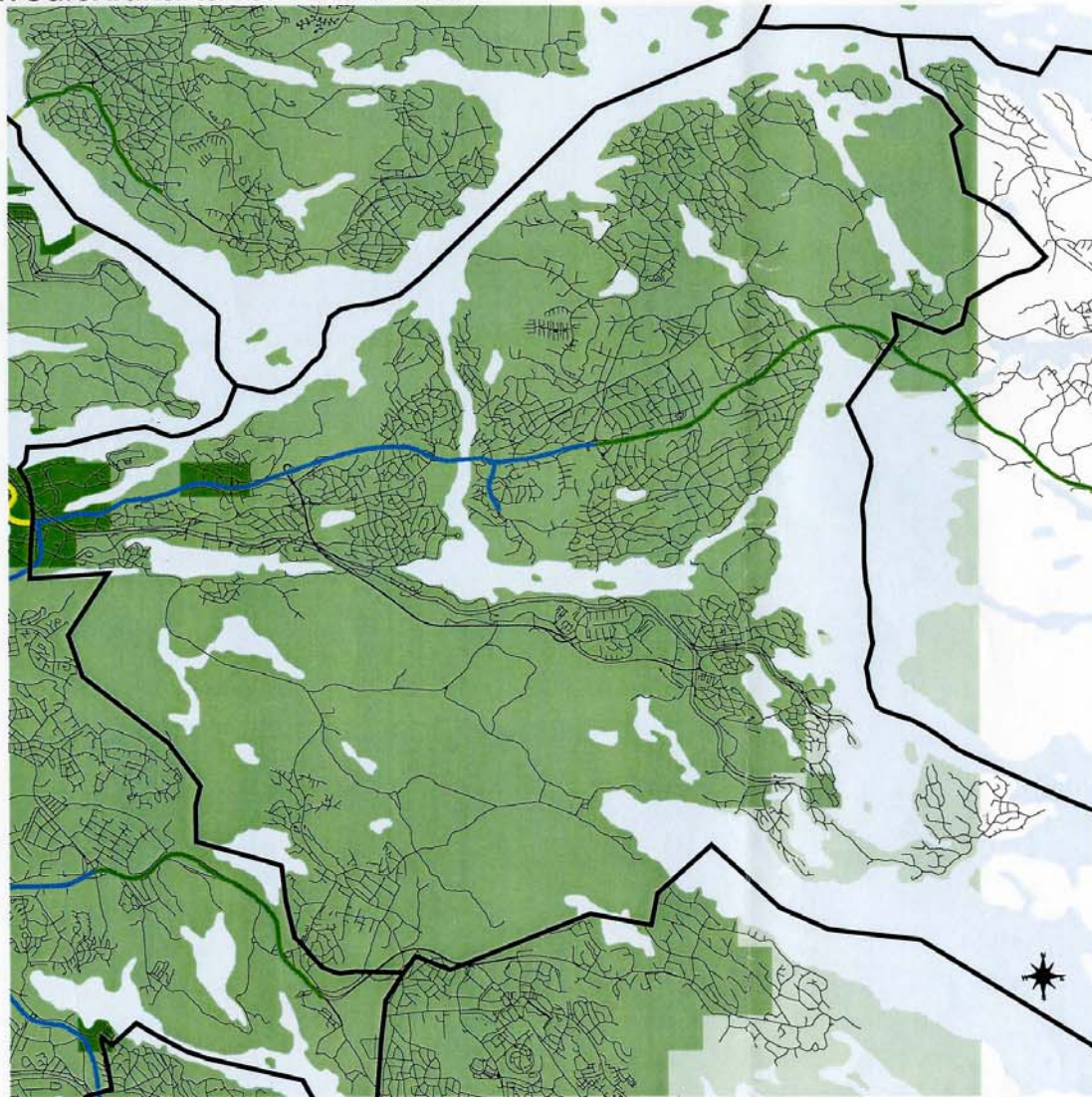
Uppmätta kvävedioxidhalter under 1998 och 1999 har markerats med siffervärden.

Kartan senast uppdaterad 1999-12-02.

Detaljplan för Sicklaön 37:41 mfl

LUFTFÖRORENINGAR 1999

Kvävedioxidkarta för Nacka 2006



LF STOCKHOLMS OCH UPPSALA
LÄNS LUFTVÄRDSFÖRBUND

0 1 2 3 4 5 Kilometers

MILJÖKVALITETSNORMER FÖR KVÄVEDIOXID

Från 1999 gäller nya svenska miljö kvalitetsnormer, bland annat för kvävedioxid. Det finns normer för årsmedelvärde, dygnsmedelvärde, och timmedelvärde. Dessa normer måste klaras efter 2005.

För kvävedioxid blir dygnsvärdet svårast att klara. Medelvärdet under det åttonde värsta dygnet får inte vara högre än $60 \mu\text{g}/\text{m}^3$.

Kartan visar beräknad kvävedioxidhalt för åttonde värsta dygnet 1999 enligt följande färgskala:

| | |
|--------------|---|
| Black | Tunnel ($100-200 \mu\text{g}/\text{m}^3$) |
| Red | $>60 \mu\text{g}/\text{m}^3$ |
| Yellow | $48 - 60 \mu\text{g}/\text{m}^3$ |
| Blue | $36 - 48 \mu\text{g}/\text{m}^3$ |
| Dark Green | $24 - 36 \mu\text{g}/\text{m}^3$ |
| Medium Green | $12 - 24 \mu\text{g}/\text{m}^3$ |
| Light Green | $10 - 12 \mu\text{g}/\text{m}^3$ |
| White | $<10 \mu\text{g}/\text{m}^3$ |

Halterna har beräknats två meter över marknivå. Om markerad gatusträcka har slutet gaturum har halterna beräknats två meter över gångbana (innerstadsbebyggelse). Vid övrig bebyggelse avser färgmarkeringen beräknade halter 10 till 20 meter från vägen.

Kartan senast uppdaterad 1999-12-02.

Detaljplan för Sicklaön 37:41 mfl

LUFTFÖRORENINGAR 2006