



PERSPEKTIVBILD FRÅN VATTNET, planerad bebyggelse enl gällande detaljplan, som ännu inte uppförts, illustreras ej.
SIGHTLINE VISION AB

GESTALTNINGSPROGRAM

ANTAGANDEHANDLING

DETALJPLAN FÖR DEL AV SICKLAÖN 37:41, FINNBODA PIRAR,
NACKA KOMMUN.

Upprättad på miljö & stadsbyggnad i november 2006.

Dnr KFKS 496/2003 214

Projekt nr 9174

Byggnaderna i stadsbilden

I stapelbäddens och kranbanans riktning ligger två bostadslängor placerade på bryggor - pirar. Längorna om fyra våningar har bryggdäck och balkonger orienterade mot Saltsjön. Entrédäck vänder sig mot Finnberget. Längorna som ligger parallellt bredvid varandra, är båda förtöjda mot kaj.

Innehåll och organisation

Pirhusen innehåller bostäder i form av genomgående en- och tvåvåningslägenheter. Vardagsrum och vissa sovrum är orienterade mot Saltsjön medan entré, kök och de flesta sovrum vetter mot Finnberget.

Gestaltning

Vitmålade liggande träpanel med klarlackade alternativt järnvitriolbehandlade eksnickerier samt tunna smidesräcken med överliggare i ek kan föra tanken till de gamla Waxholmsbåtarnas elegans och färg. Däck av ek och stolpverk av stål.



Nyréns Arkitektkontor



FINNBODA PIRAR
ILLUSTRATIONSPLAN
SKALA 1:1000



Nyréns Arkitektkontor



FASAD MOT NORR



FASAD MOT SÖDER

FINNBODA PIRAR
BRYGG- OCH GÅNGDÄCK
FASAD
SKALA 1:400



Nyréns Arkitektkontor

FINNBODA PIRAR INGLASNING AV UTEPLATSER

Alla uteplatser på bryggdäck på husets nordvästsida är utrustade med en fast skärm av glas som vindskydd och avskiljning mot grannen.

Alla uteplatser mot bryggplan på plan 0 och plan 2 tr förbereds för möjlighet till hel inglasning för de boende som så önskar.

Inglasning ska väljas av typ utan synliga profiler, endast skenor i överkant och underkant, för att den ska vara så diskret som möjligt.



Foto: Åke E:son Lindman

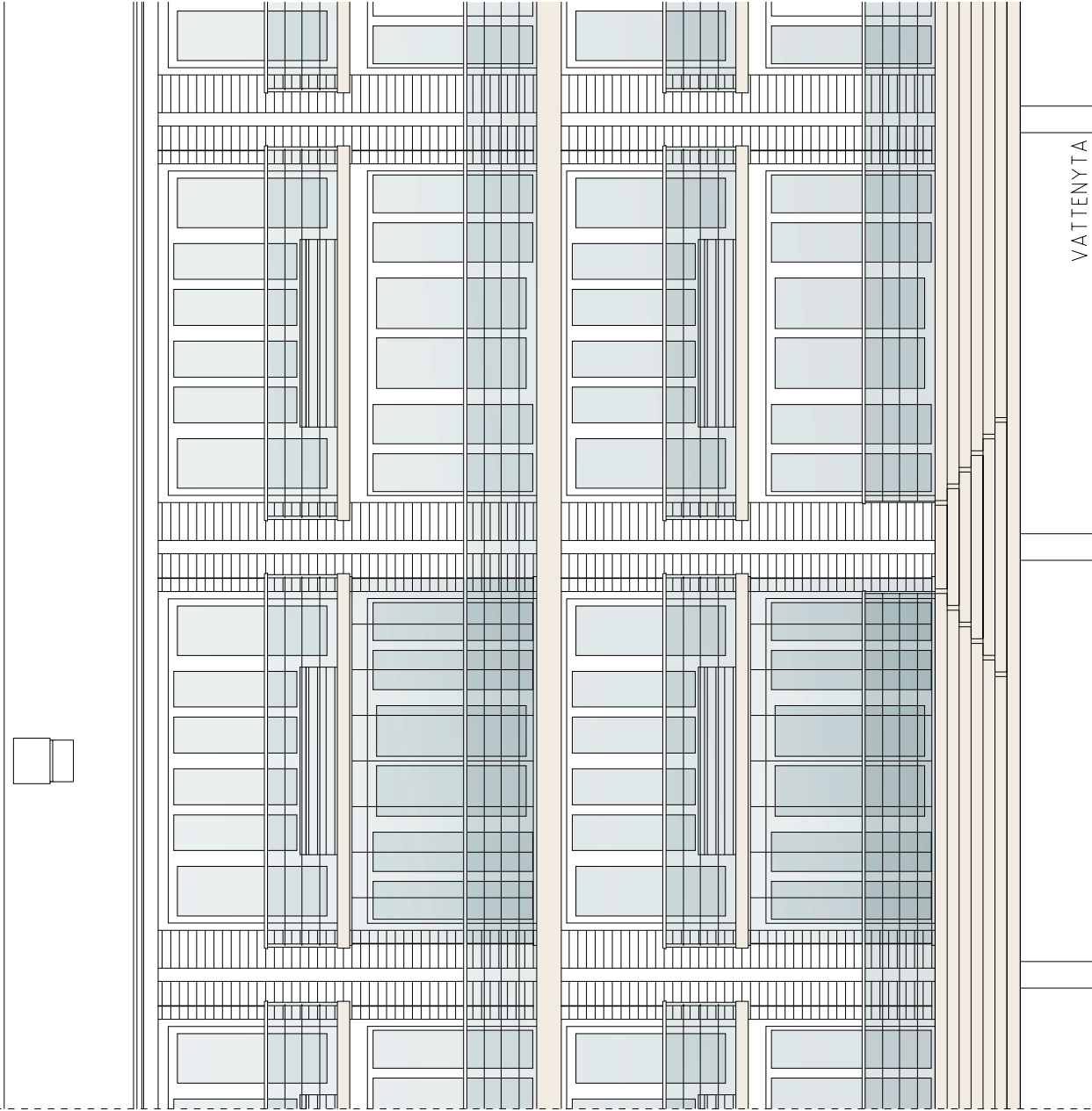
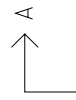
Exempel från Bo01 i Malmö. Ritat av Nyréns Arkitektkontor.

FINNBODA PIRAR
INGLASNING AV UTEPLATSER
PLAN- OCH FASADSNITT
SKALA 1:100



Nyréns Arkitektkontor

FASADUTSNITT



VATTENYTA



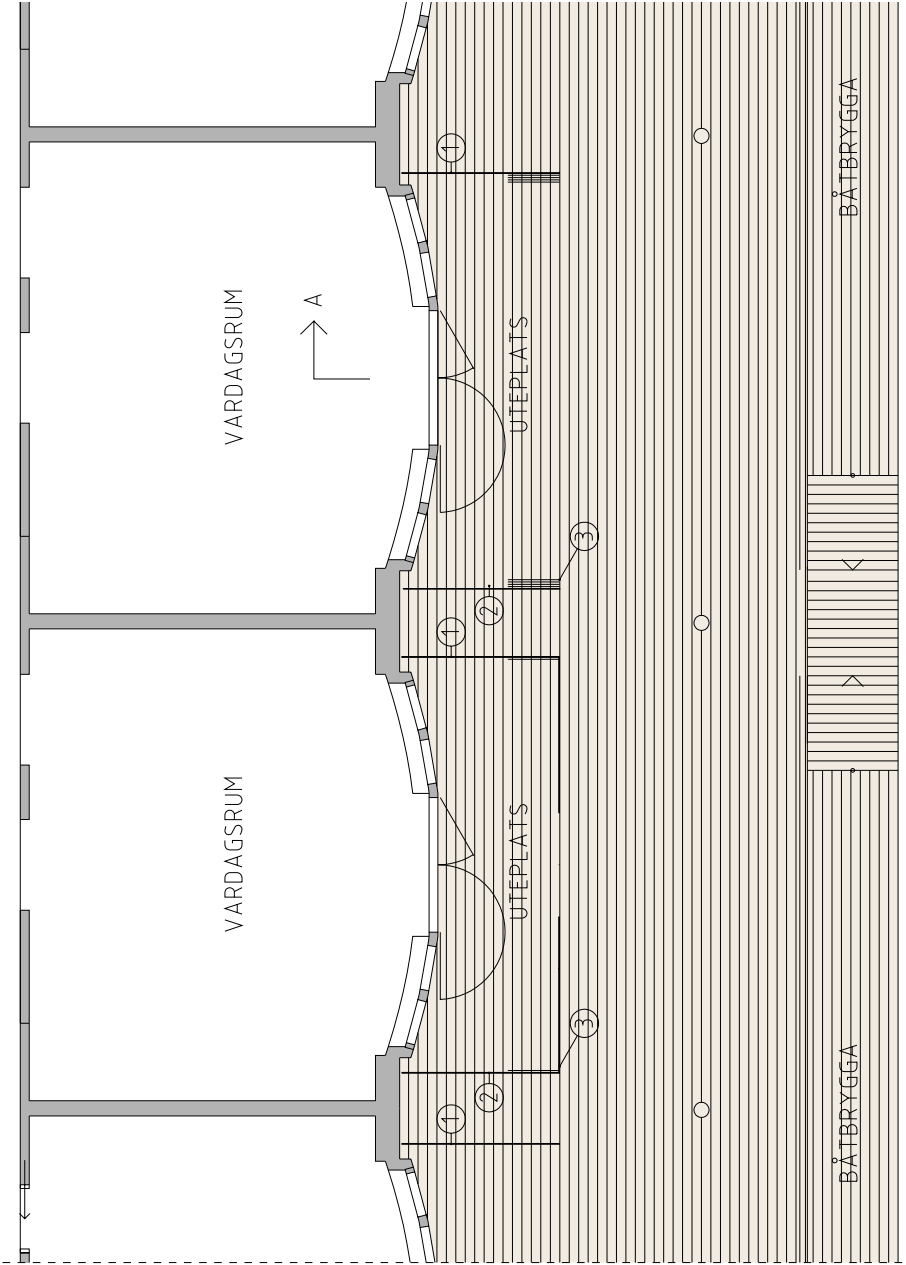
SAMTLIGA LÄGENHETER PÅ BOTTENVÅNING
 OCH 2 TRAPPOR FÖRBEREDS FÖR EVENTUELL
 FRAMTIDA INGLASNING.
 FÖR ATT INGLASNINGEN SKA VARA SÅ DISKRET
 SOM MÖJLIGT VALJS EN TYP UTAN SYNLIKA
 PROFILER.

- ① FAST SKÄRMVÄGG AV GLAS
 INGÅR I SAMTLIGA LÄGENHETER
- ② FAST SKÄRMVÄGG AV GLAS
 LIKA 1. INGÅR I INGLASNING.
- ③ ÖPPNINGSBAR FRONT AV GLAS
 INGÅR I INGLASNING.

FINNBODA PIRAR
 INGLASNING AV UTEPLATSER
 PLAN- OCH FASADSNITT
 SKALA 1:100



Nyréns Arkitektkontor



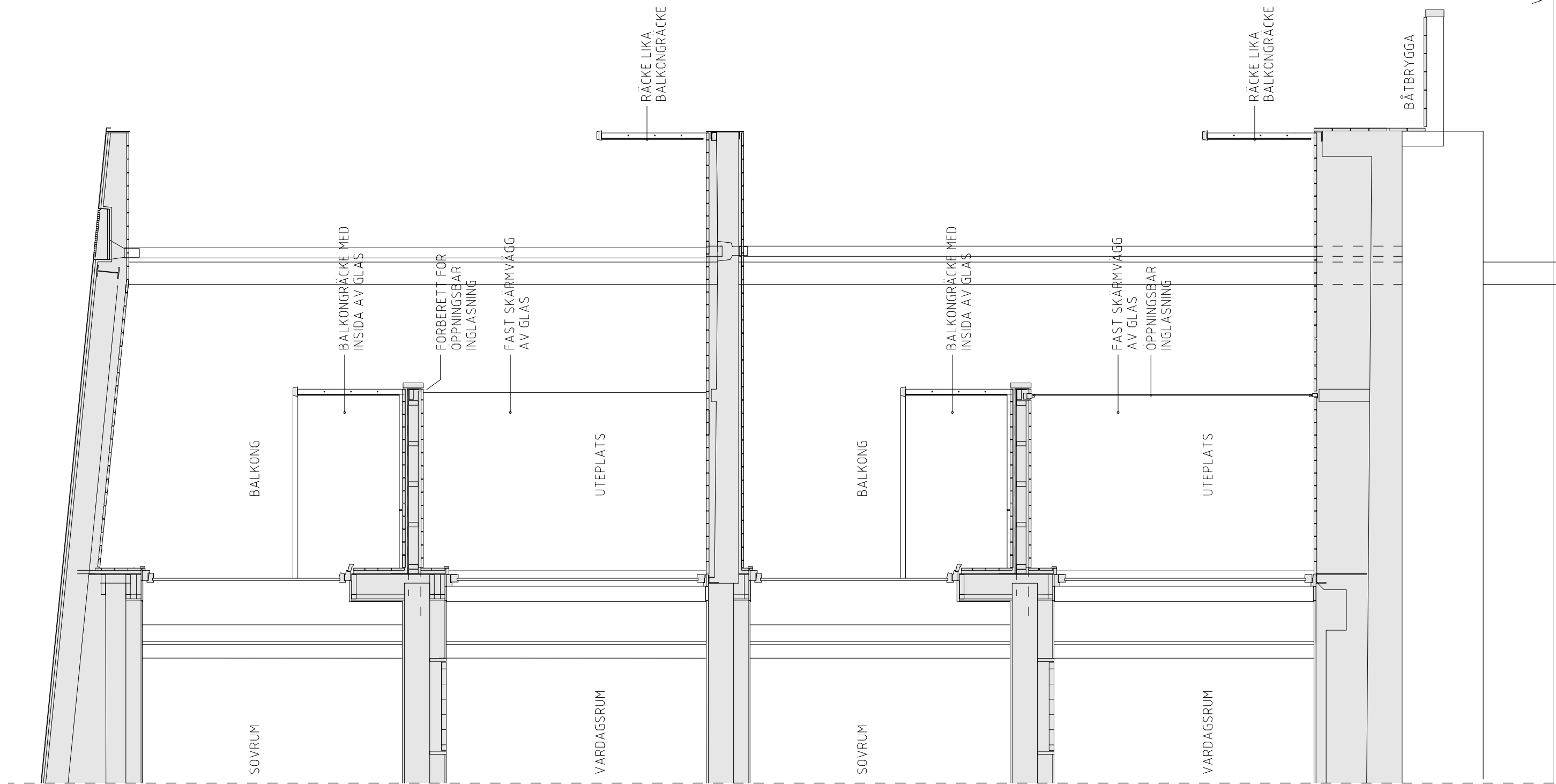
BÅTBRYGGA

BÅTBRYGGA

VATTEN



PLANUTSNITT



FINNBODA HAMNPIR OCH BRYGGA
INGLASNING AV UTEPLATSER

VERTIKALSNITT
SKALA 1:20



Nyréns Arkitektkontor

ORGANISATION

PLANFÖRSLAGET BYGGER PÅ RESULTATET AV EN INBJUDEN ARKITEKTTÄVLING SOM NYRÉNS ARKITEKTKONTOR VANN 1998.

PLANFÖRSLAGET HAR DÄREFTER UTARBETATS I EN PROJEKTGRUPP MED REPRESENTANTER FRÅN NACKA KOMMUN, HSB, NYRÉNS SAMT TEMAPLAN.

DETTA GESTALTNINGSPROGRAM ÄR SAMMANSTÄLLT AV NYRÉNS ARKITEKTKONTOR GENOM DAG CAVALLIUS (PROJEKTANSVARIG), I SAMARBETE MED HSB, GENOM STIG ANÉR OCH TYRÉNS / TEMAPLAN AB GENOM TOMMY DAHLBECK

ARBETET HAR FRAMTAGITS MED BEAKTANDE AV SYNPUNKTER FRÅN NACKA KOMMUNS REPRESENTANTER MICAELA LAVONIUS, MAGNUS BÄCKSTRÖM, ELISABETH ROSELL, GISELA TIBBLIN M FL.

