



Plankarta med bestämmelser

### PLANBESTÄMMELSER

Följande gäller inom områden med nedanstående beteckningar. Endast angiven användning och utformning är tillåten. Bestämmelser utan beteckning gäller inom hela planområdet.

#### GRÄNSER

- Planområdesgräns
- Egenskapsgräns

#### ANVÄNDNING AV MARK OCH VATTEN

##### Kvartersmark

- Järnvägstrafik och station

#### BEGRÄNSNINGAR AV MARKENS BEBYGGANDE

- Marken får inte bebyggas
- Marken får endast bebyggas med stödmur
- Marken skall vara tillgänglig för allmän gång- och cykeltrafik i tunnel
- Marken skall vara tillgänglig för allmänna underjordiska ledningar
- Marken får byggas över med bro för allmän gångtrafik med en fri höjd av minst 4,8 meter över Rök (räls överkant - underkant bro)

#### MARKENS ANORDNANDE (utformning av kvartersmark)

##### Mark och vegetation

- Dagvatten ska i första hand fördröjas och infiltreras innan eventuellt överskottsvatten ansluts till allmänna dagvattenledningar
- Träd ska planteras

##### Utfart, stängsel

- Stängsel skall finnas

#### PLACERING, UTFORMNING, UTFÖRANDE

##### Utformning

- Högsta totalhöjd i meter över nollplanet

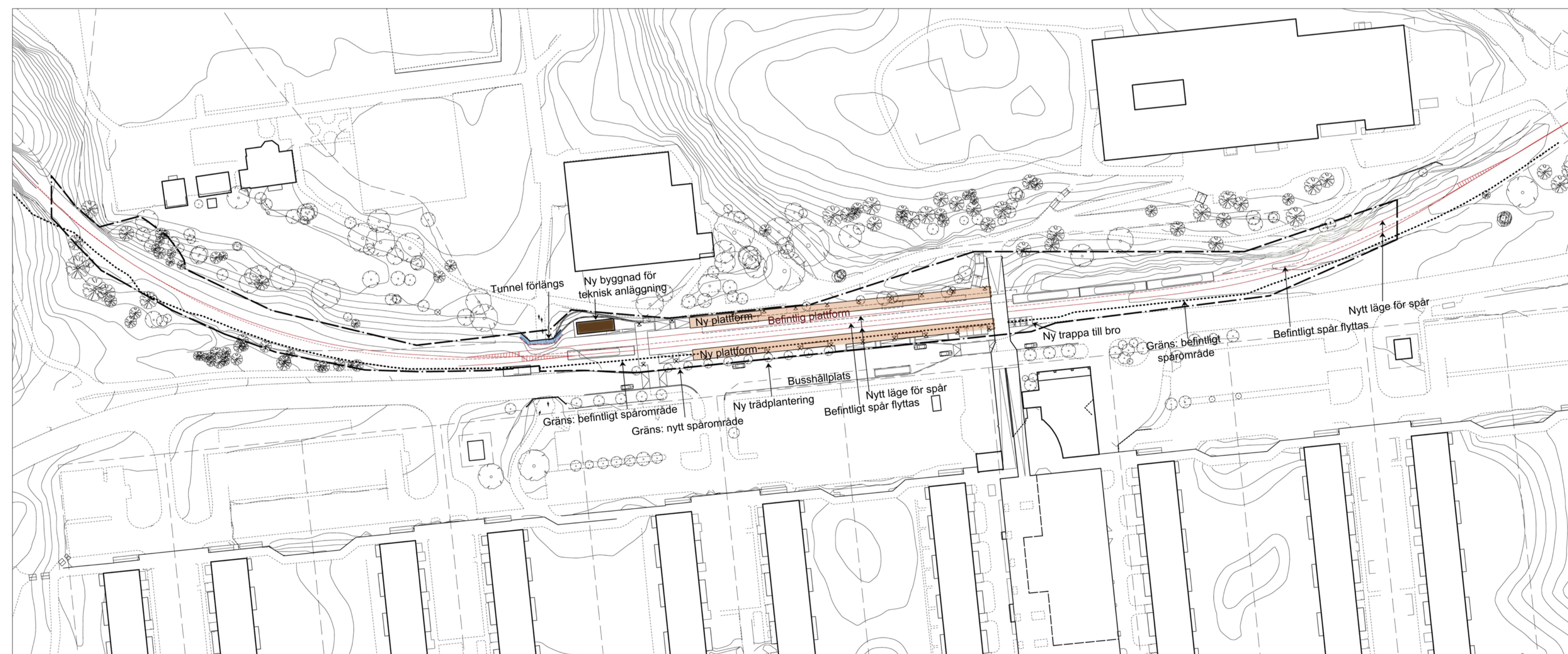
#### ADMINISTRATIVA BESTÄMMELSER

##### Genomförandetid

Genomförandetiden är 5 år från den dag planen vinner laga kraft

#### ILLUSTRATION

- Illustrationslinje



Illustrationsplan

### SAMRÅDSHANDLING

Detaljplan för  
**Upprustning av Saltsjöbanan  
 avseende Fisksätra station,  
 Erstavik 26:1, m. fl. i Fisksätra**  
 Nacka Kommun

Planenheten i

Andreas Totschnig  
 Planchef

Thomas Magnusson  
 Planarkitekt

Till planförslaget hör:  
 Denna plankarta  
 Planbeskrivning  
 Fastighetsförteckning

KFKS 2014/900-214  
 Projektnr. 9554

Tillstyrkt av MSN \_\_\_\_\_  
 Antagen av KF \_\_\_\_\_  
 Laga kraft \_\_\_\_\_