



Naturvärdesinventering

Björknäs, Nacka kommun 2022



Beställning: Nacka kommun
Framställt av: Väg & Miljö AB
<http://vagochmiljo.se>
Slutversion: 2022-12-09
Uppdragsansvarig: Daniel Tooke
Medverkande:
Kvalitetsansvarig: Mattis Arveström
Fotografier: Daniel Tooke
Illustrationer och kartor: Väg & Miljö AB
Internt projektnummer: 911
Foto på framsidan: Ett objekt med gamla ekar och tallar i *fältstudieområdets* nordvästra del.

Dokumentnamn	Datum utförande/reviderat	Sidnr.
Naturvärdesinventering Björknäs, Nacka kommun, 2022 - Rapport	2022-12-09	Sida 1 av 28

INNEHÅLL

Sammanfattning.....	3
1 Bakgrund.....	4
2 Metod.....	5
2.1 Metodbeskrivning.....	5
2.2 Anpassningar för detta uppdrag.....	5
2.3 Tidpunkt och ansvarig personal.....	5
2.4 Informationskällor och litteratur.....	5
2.5 GIS och fältdatafångst.....	5
2.6 Avvikelser och möjliga felkällor.....	5
3 Beskrivning av fältstudieområdet och det omkringliggande landskapet.....	6
4 Resultat av förstudien.....	7
4.1 Tidigare inventeringar.....	8
4.2 Naturvårdsarter registrerade i Artportalen.....	9
4.3 Statligt och kommunalt utpekade områden med kända naturvärden.....	10
4.4 Naturvårdsstatus och kommunala planer.....	11
4.5 Jordarter i området.....	11
5 Resultat av fältstudien.....	12
5.1 Naturvärdesobjekt.....	12
5.2 Naturvårdsarter.....	17
6 Ekologisk sårbarhet.....	21
6.1 Naturtyper och naturvärdesobjekt.....	21
6.2 Områdets naturvärden i sammanfattning.....	23
6.3 Åtgärdsförslag för att minska negativ påverkan på naturvärden.....	24
7 Källförteckning.....	25
Appendix 1 - Naturvärdesinventering enligt SIS.....	27
Naturvårdsarter.....	28

Bilaga 1 - Naturvårdsarter registrerade i Artportalen

Bilaga 2 - Objektskatalog

Dokumentnamn	Datum utförande/reviderat	Sidnr.
Naturvärdesinventering Björknäs, Nacka kommun, 2022 - Rapport	2022-12-09	Sida 2 av 28

SAMMANFATTNING

Väg & Miljö AB har på uppdrag av Nacka kommun genomfört en naturvärdesinventering i ett 256 hektar stort område beläget runt Björknäs. Syftet med utredningen har varit att bedöma områdets naturvärden samt att skapa ett kunskapsunderlag för att kunna beakta ekologiska aspekter vid framtida planering och arbete inom området.

Naturvärdesinventeringen har utförts enligt SIS-standard (SS 199000:2014) med detaljeringsgrad *medel* och med inventeringstilläggen naturvärdesklass 4 – visst naturvärde. Naturvärdesinventeringen har bestått av en *förstudie* och en *fältstudie*. *Fältstudieområdet* är det av kunden önskade utredningsområdet. *Förstudieområdet* omfattar *fältstudieområdet* samt en buffert på ytterligare 200 meter. *Fältstudien* ägde rum under perioden 27/9 till 7/10, 2022.

Fältstudieområdet består i huvudsak av infrastruktur och exploaterad mark i form av bostadshus, vägar och byggnader med samhällsfunktion. Mellan dessa exploaterade ytor finns dock inslag av naturmark, främst relativt små skogsmarksområden.

Under *förstudien* identifierades sju tidigare utredningar och inventeringar som utförts inom *förstudieområdet*. *Förstudieområdet* hyser även två naturreservat, nio nyckelbiotoper och åtta objekt med naturvärde. Totalt 134 olika naturvårdsarter har registrerats i Artportalen inom *förstudieområdet*, fördelade på över 3000 individuella fynd. 73 av arterna är rödlistade enligt *Rödlistade arter i Sverige 2020*. 78 av arterna omfattas av lagstadgat skydd via artskyddsförordningen, även kallad fridlysning. 23 av arterna är fåglar som listas i bilaga 1 av fågeldirektivet, och sju är djurarter som listas i bilaga 2 av habitatdirektivet. Slutligen listas 31 arter som signalarter av Skogsstyrelsen.

Under *fältstudien* avgränsades 46 naturvärdesobjekt. Åtta av dessa bedömdes hysa naturvärdesklass 2 – *högt naturvärde* och tolv bedömdes hysa naturvärdesklass 3 – *påtagligt naturvärde*. De övriga 26 objekten bedömdes hysa naturvärdesklass 4 – *visst naturvärde*. Inget objekt av naturvärdesklass 1 – *högsta naturvärde* avgränsades i samband med *fältstudien*. Med undantag för ett naturvärdesobjekt, som utgjordes av naturtypen *park och trädgård*, utgjordes alla objekt av naturtypen *skog och träd*.

Enligt SIS standard för naturvärdesinventering är det viktigt att den totala arealen av områden med naturvärdesklass 4 – *visst naturvärde* och naturvärdesklass 3 – *påtagligt naturvärde* bibehålls eller utökas, samt att deras ekologiska kvalitet upprätthålls eller förbättras. För objekt med naturvärdesklass 2 – *högt naturvärde* är bedömningen att varje enskilt område med denna naturvärdesklass är av särskild betydelse för att upprätthålla biologisk mångfald på regional eller nationell nivå.

Totalt 16 naturvårdsarter påträffades i *fältstudieområdet* samband med *fältstudien*. 13 av dessa betraktas som signalarter enligt Skogsstyrelsen eller Jordbruksverket. Fyra av arterna omfattas av lagstadgat skydd via artskyddsförordningen. Fem av arterna är rödlistade enligt *Rödlistade arter i Sverige 2020*.

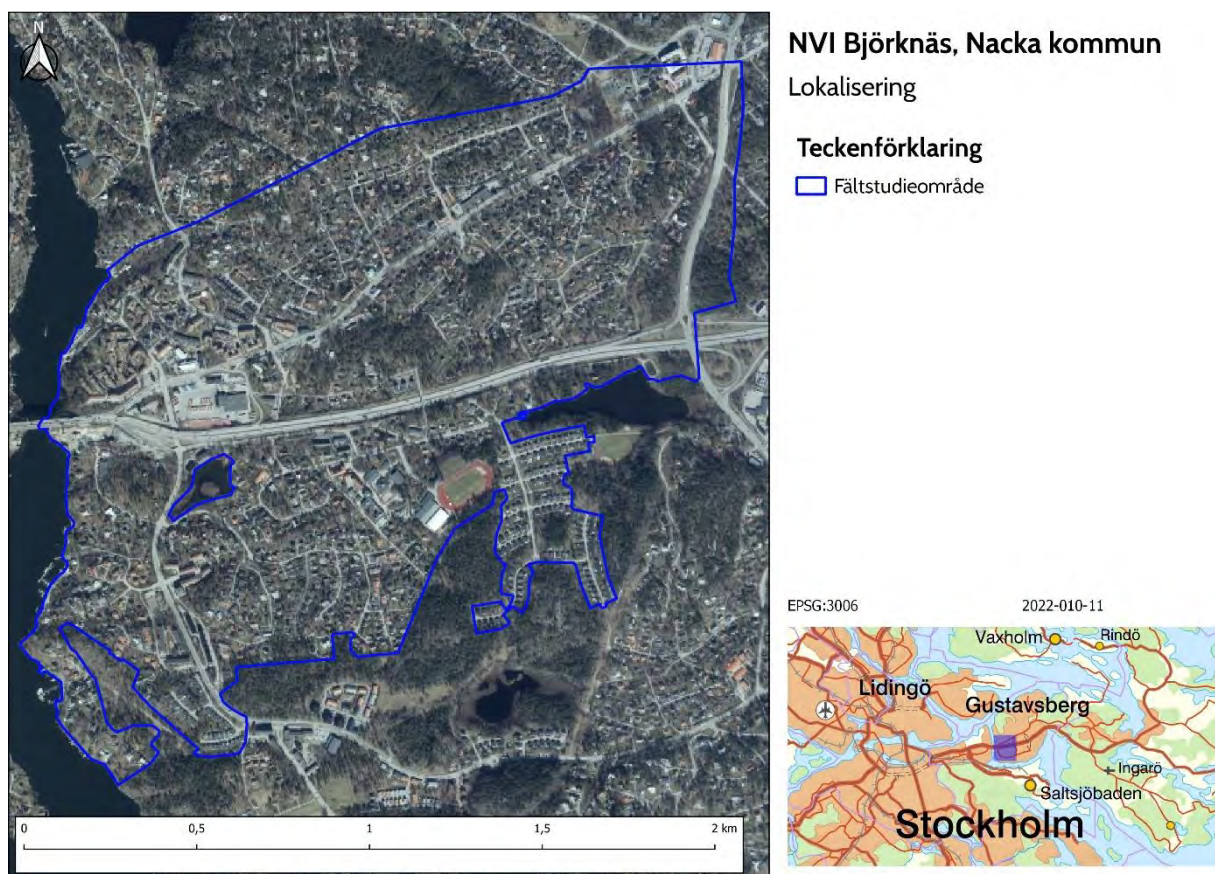
Dokumentnamn	Datum utförande/reviderat	Sidnr.
Naturvärdesinventering Björknäs, Nacka kommun, 2022 – Rapport	2022-12-09	Sida 3 av 28

1 BAKGRUND

Väg & Miljö har på uppdrag av Nacka kommun genomfört en naturvärdesinventering (NVI) enligt SIS-standard (SS 199000:2014). *Fältstudieområdet* omfattar 256 hektar och utgör en stor del av Björknäs, en stadsdel inom Nacka kommun, beläget cirka nio kilometer öster om Stockholms centrum.

Fältstudieområdet består i huvudsak av infrastruktur och exploaterad mark i form av bostadshus, vägar och byggnader med samhällsfunktion (Figur 1). Mellan de exploaterade ytorna finns dock inslag av naturmark, främst bestående av relativt små skogsmarksområden.

Syftet med en naturvärdesinventering är att på ett standardiserat sätt identifiera, avgränsa, beskriva och klassificera de delar av *fältstudieområdet* som är av betydelse för biologisk mångfald. Målet med utredningen har därmed varit att sammanställa kunskap om områdets naturvärden för att skapa ett kunskapsunderlag vid framtida planering och arbeten inom området.



Figur 1. Karta över *fältstudieområdets* utsträckning och position.

Dokumentnamn	Datum utförande/reviderat	Sidnr.
Naturvärdesinventering Björknäs, Nacka kommun, 2022 - Rapport	2022-12-09	Sida 4 av 28

2 METOD

2.1 Metodbeskrivning

Inventeringen har genomförts enligt Svensk Standard SS 199000:2014 *Naturvärdesinventering avseende biologisk mångfald (NVI) - Genomförande, naturvärdesbedömning och redovisning* med tillhörande Teknisk rapport (SIS-TR 199001:2014).

2.2 Anpassningar för detta uppdrag

Naturvärdesinventeringen består av en *förstudie* och en *fältstudie*. *Fältstudieområdet* är det av kunden önskade utredningsområdet. *Förstudieområdet* utgör *fältstudieområdet* samt en ytterligare buffert på 200 meter. Inventeringen har vidare genomförts med detaljeringsgraden *medel*, vilket innebär att minsta obligatoriska karteringsenhet är 0,1 hektar för ytor och 50 meter långt och 1 meter brett för linjeformade objekt. Naturvärdesinventeringen har utförts med inventeringstillägget *naturvärdesklass 4 - visst naturvärde*.

2.3 Tidpunkt och ansvarig personal

Projektledare och ansvarig för *för-* och *fältstudie*, kartor och rapport har varit Daniel Tooke. Mattis Arveström har ansvarat för intern kvalitetsgranskning. Uppdraget har genomförts under perioden september - november, 2022. *Fältstudien* ägde rum under perioden 27/9 till 7/10, 2022.

2.4 Informationskällor och litteratur

Ett flertal databaser och webbtjänster har använts för att kartlägga tidigare kända naturvärden och skyddade områden i *för-* och *fältstudieområdet*. Vidare har ett antal dokument använts för att bedöma vikten av olika naturvårdsarter (se appendix 1) och lagstiftningar. Samtliga källor som använts som underlag för avgränsningar och bedömningar anges i referenslistan längst bak i rapporten.

2.5 GIS och fältdatafangst

För datainsamling under *fältstudien* användes en fältplatta med applikationen FieldMaps för ArcGIS i koordinatsystemet SWEREF 99 TM. Noggrannheten i geografisk positionering är mellan 5–15 meter. Efter datainsamling i fält justerades vid behov gränser med hjälp av kartor och ortofoton i QGIS 3.20.1.

GIS-data i form av shapefiler över samtliga naturvärdesobjekt finns upprättade.

2.6 Avvikelser och möjliga felkällor

Olika naturvårdsarter är synliga under olika delar av säsongen. Därmed är arter och naturvärden som inte varit möjliga att se vid *fältstudien* eller inrapporterade sedan tidigare inte med i denna rapport. Naturvärdesinventeringen bedöms dock som säker för samtliga av de besökta naturtyperna då förekomsten av strukturer, element och naturvårdsarter ger en tillfredställande indikation på objektens naturvärde.

Dokumentnamn	Datum utförande/reviderat	Sidnr.
Naturvärdesinventering Björknäs, Nacka kommun, 2022 - Rapport	2022-12-09	Sida 5 av 28

3 BESKRIVNING AV FÄLTSTUDIEOMRÅDET OCH DET OMKRINGLIGGANDE LANDSKAPET

Fältstudieområdet är mycket påverkat av mänsklig aktivitet. Det domineras framför allt av infrastruktur och bebyggd mark i form av vägar, bostadshus samt andra byggnader med samhällsfunktion så som butiker och idrottsområden. Riksväg 222 löper genom *fältstudieområdets* mitt (Figur 2).

Trots den omfattande exploateringen av *fältstudieområdet* så finns flera naturområden kvar, främst i form av isolerade skogsöar med *hällmarkstallskog*. Denna biotop präglas främst av förekomsten av blottat urberg som bildar hällmarker, och som sedan täcks av glesa bestånd av tallar. I och med svårigheterna med att bebygga eller i övrigt exploatera denna naturtyp så har flera *hällmarkstallskogar* inom *fältstudieområdet* fått stå kvar under lång tid, och tallarna är därför ofta gamla.

Fältstudieområdet hyser även flera inslag av lövträd, särskilt i nära angränsning till exploaterade områden utan hällmarker. Här återfinns ofta rikligt med triviala lövträd så som björk och asp. I skarp kontrast till dessa unga lövträd finns det även flera inslag av och gamla och grova ekar på många platser i *fältstudieområdet*.

Fältstudieområdet omges till stor del av ytterligare exploaterad mark i form av tätortsbebyggelse, som hyser inslag av samma typer av skogsområden som finns inom *fältstudieområdet*. I väst gränsar dock *fältstudieområdet* till öppet vatten i form av Skurusundet, och i söder gränsar området till de mer sammanhängande skogsmarkerna som utgör Tollare naturreservat.



Figur 2. Riksväg 222 som löper genom *fältstudieområdets* mitt.



Figur 3. En *hällmarkstallskog* i *fältstudieområdets* norra del.



Figur 4. En mycket gammal och grov jätteek i *fältstudieområdets* södra del.

Dokumentnamn	Datum utförande/reviderat	Sidnr.
Naturvärdesinventering Björknäs, Nacka kommun, 2022 - Rapport	2022-12-09	Sida 6 av 28

4 RESULTAT AV FÖRSTUDIEN

Under naturvärdesinventeringens *förstudie* utfördes eftersök i en rad olika källor som berör det aktuella *förstudieområdet*. Detta för att identifiera tidigare registrerade fynd och känd kunskap om exempelvis naturvärden och naturvårdsarter inom eller i nära angränsning till *förstudieområdet* (Figur 5). Under *förstudien* i detta uppdrag gjordes eftersök i de källor som anges i tabell 1.

Tabell 1. En lista av de typer av information som eftersökts under *förstudien*, samt de projekt eller kartlager informationen kommer ifrån och vilken institution eller tjänst som tillhandahållit med informationen.

Projekt eller kartlagernamn	Typ av information	Källa
Artportalen	Tidigare registrerade fynd av naturvårdsarter och invasiva arter.	Artdatabanken, Sveriges Lantbruksuniversitet (SLU)
Biotopskyddsområden	Skyddade biotoper	Skyddad Natur, Naturvårdsverket
Jordarter 1:25 000–1:100 000	Jordarter i området	SGU, Sveriges Geologiska Undersökning
Naturreservat	Naturreservat	Skyddad Natur, Naturvårdsverket
Nationalparker	Nationalparker	Skyddad Natur, Naturvårdsverket
Naturvårdsavtal (Skogsstyrelsen)	Områden som skyddas enligt naturvårdsavtal med Skogsstyrelsen	Skyddad Natur, Naturvårdsverket
Naturvårdsavtal (Naturvårdsverket & Länsstyrelse)	Områden som skyddas enligt naturvårdsavtal med Naturvårdsverket & Länsstyrelse	Skyddad Natur, Naturvårdsverket
Natura 2000, Art- och habitatdirektivet	Områden som skyddas av Art- och habitatdirektivet	Skyddad Natur, Naturvårdsverket
Natura 2000, Fågeldirektivet	Områden som skyddas av Fågeldirektivet	Skyddad Natur, Naturvårdsverket
Nyckelbiotopsinventeringen	Nyckelbiotoper och områden med naturvärde	Skogens Pärlor, Skogsstyrelsen
Riksintresse Naturvård	Områden som anses hysa riksintressen med hänsyn till naturvård	Skyddad Natur, Naturvårdsverket
Sumpskogsinventeringen	Områden som hyser sumpskog	Skogens Pärlor, Skogsstyrelsen
Våtmarksinventeringen (VMI)	Värdefulla våtmarksområden	Skyddad Natur, Naturvårdsverket
Värdefulla vatten	Vattendrag och sjöar med speciellt värdefulla egenskaper	Skyddad Natur, Naturvårdsverket
Ängs- och betesmarksinventeringen	Värdefulla ängs- och betesmarker	TUVA, Jordbruksverket

Dokumentnamn	Datum utförande/reviderat	Sidnr.
Naturvärdesinventering Björknäs, Nacka kommun, 2022 – Rapport	2022-12-09	Sida 7 av 28

4.1 Tidigare inventeringar

Inom *förstudieområdet* har det utförts sju tidigare kända inventeringar och utredningar. Två av dessa består av tidigare naturvärdesinventeringar och två utgörs av riktade artinventeringar. Slutligen består tre av utredningarna av olika analyser med fokus på spridningssamband, habitatnätverk och grön infrastruktur.

4.1.1 Naturvärdesinventeringar

Naturvärdesinventering i Kocktoprsområdet, Nacka kommun utfördes av Pro Natura under 2019. Naturvärdesinventeringen utfördes enligt SIS-Standard inom ett 5,5 hektar stort område, med detaljeringsgraden *medel* och inventeringstilläggen *naturvärdesklass 4 - visst naturvärde* samt *värdeelement* med fokus på naturvärdesträd. I samband med inventeringen avgränsades 13 naturvärdesobjekt. Ett av dessa bedömdes hysa naturvärdesklass 2 - *högt naturvärde*, fem bedömdes hysa naturvärdesklass 3 - *påtagligt naturvärde*, och resterande sju objekt bedömdes hysa naturvärdesklass 4 - *visst naturvärde*. Tre rödlistade arter, tre fridlysta arter och 69 naturvärdesträd registrerades också i samband med naturvärdesinventeringen.

Naturvärdesinventering vid Orminge trafikplats, Nacka kommun utfördes av Pro Natura under 2019. Naturvärdesinventeringen utfördes enligt SIS-Standard inom ett 3 hektar stort område, med detaljeringsgraden *medel* och inventeringstilläggen *naturvärdesklass 4 - visst naturvärde* samt *värdeelement* med fokus på naturvärdesträd. I samband med inventeringen avgränsades två naturvärdesobjekt. Ett av dessa bedömdes hysa naturvärdesklass 2 - *högt naturvärde* och ett bedömdes hysa naturvärdesklass 4 - *visst naturvärde*. Sju rödlistade arter och 81 naturvärdesträd registrerades också i samband med naturvärdesinventeringen.

4.1.2 Riktade artinventeringar

Fågelinventering 2020, Orminge trafikplats, Nacka kommun utfördes av Calluna under 2020. Denna fågelinventering lade fokus vid rödlistade arter, arter upptagna i fågeldirektivets bilaga 1 eller fåglar vars populationer uppvisar en negativ utvecklingstrend. Arter som prioriteras av skogsvårdslagen samt Callunas egna naturvårdsarter var också i fokus vid inventeringen. I samband med denna inventering registrerades fyra rödlistade arter: björkrast, kråka, spillkråka och svartvit flugsnappare. Järnsparv, tofsmes, kungsfågel och röstjärt registrerades också.

Inventering och bedömning av groddjur vid Östra Vikdalen, Myrsjö, Dalvägen, Dalkarsängen och Kocktorp i Nacka kommun 2019 utfördes av Calluna under 2019. I samband med denna utredning utfördes inventering av groddjur på fem platser: Östra Vikdalen, Myrsjö, Dalvägen, Dalkarsängen södra och Kocktorp. Vid Östra Vikdalen, Dalvägen och Myrsjö hittades inga groddjur. Vid Kocktorp hittades mindre vattensalamander. Vid Dalkarsängen hittades vanlig groda, vanlig padda, mindre vattensalamander samt större vattensalamander.

4.1.3 Analyser

Grön infrastruktur i Nacka kommun och ekologiska samband för arter knutna till gammal ädellövskog och gammal barrskog utfördes av WSP under 2020. Denna utredning bestod av en analys av habitatnätverk, spridningsanalys och analys av ekologiska samband. Utredningsområdet bestod av hela Nacka kommun. Resultatet av denna analys visade att *förstudieområdet* för *Naturvärdesinventering Björknäs*,

Dokumentnamn	Datum utförande/reviderat	Sidnr.
Naturvärdesinventering Björknäs, Nacka kommun, 2022 - Rapport	2022-12-09	Sida 8 av 28

Nacka kommun 2022 hyser relativt låga samband för arter knutna till äldre lövskog, med undantag för enstaka små och isolerade områden i förstudieområdets södra delar. På samma sätt hyser *förstudieområdet* enligt denna analys fungerande habitatnätverk för arter knutna till äldre lövskog i sin södra del, men inte i sin norra del. För arter knutna till äldre barrskog hyser *förstudieområdet* en rikare mängd samband och habitatnätverk, även i sina nordligare delar.

Habitatnätverk för mindre hackspett och gröngöling utfördes av WSP under 2020. Denna utredning syftade till att undersöka habitatnätverk för arterna gröngöling och mindre hackspett i Nacka kommun. Utredningsområdet bestod av hela Nacka kommun. Analysen visade att potentiella boplatser, aktivitetsområden och spridningsstråk för bägge arter finns inom *förstudieområdet* för *Naturvärdesinventering Björknäs, Nacka kommun 2022*.

Spridningsanalys för tall- och ekmiljöer kring Saltsjöbaden C och Gröna dalen utfördes av Ekologigruppen under 2016. Resultatet av spridningsanalyserna visar att det finns mycket starka samband mellan tall/barrskogsområdena i och kring Saltsjöbaden centrum och Gröna dalen, men endast svaga samband mellan ek/ädellövmiljöer.

4.2 Naturvårdsarter registrerade i Artportalen

Totalt 134 naturvårdsarter, fördelade på över 3000 fynd, finns inrapporterade inom förstudieområdet under perioden 2000 – 2022. Nedan ges en översiktlig redogörelse för den typ av naturvårdsarter som rapporterats in till Artportalen. För en mer detaljerad redogörelse för vilka naturvårdsarter som rapporterats in från förstudieområdet, se bilaga 1.

73 av arterna är rödlistade enligt *Rödlistade arter i Sverige 2020*. Av dessa är två listade som *akut hotad* (CR) och sex är listade som *starkt hotade* (EN). 14 är listade som *sårbar* (VU) och slutligen är 51 arter listade som *nära hotad* (NT).

78 av arterna omfattas av lagstadgat skydd via fridlysning. 60 av dessa är fåglar som omfattas av skydd enligt 4 § artskyddsförordningen. Sju är djurarter som omfattas av skydd enligt 4a artskyddsförordningen. Sex är ryggradslösa djur, grod- eller kräldjur som omfattas av skydd enligt 6 § artskyddsförordningen. Tre är kärlväxter som skyddas enligt 8 § artskyddsförordningen, och slutligen omfattas ytterligare två kärlväxter av skydd enligt 9 § artskyddsförordningen. Se rubrik 5.2.1 *Fridlysta arter* för en mer detaljerad redogörelse om vad respektive paragraf avser.

23 av fågelarterna är listade i fågeldirektivets bilaga 1 och sju av övriga djurarter är även listade i habitatdirektivets bilaga 2. Fåglar och övriga djurarter som listas i dessa bilagor omfattas av ett utökat skydd och bestämmelser via EU.

Slutligen listas 31 av arterna som signalarter enligt Skogsstyrelsen. Dessa arter indikerar förekomst av äldre skogsmarksområden med förhöjda naturvärden.

I de fall då tidigare registrerade fynd av naturvårdsarter med säkerhet kunnat knytas till naturvärdesobjekt som avgränsats under denna inventerings *fältstudie* har dessa vägts in i bedömningen av objektets artvärde. Dessa arter listas då även under respektive objekt i objektskatalogen i bilaga 2.

Dokumentnamn	Datum utförande/reviderat	Sidnr.
Naturvärdesinventering Björknäs, Nacka kommun, 2022 – Rapport	2022-12-09	Sida 9 av 28

4.3 Statligt och kommunalt utpekade områden med kända naturvärden

I samband med *förstudien* avgränsades 19 statliga och kommunala områden med tidigare kända naturvärden. Dessa områden består av två naturreservat, nio nyckelbiotoper och åtta objekt med naturvärde.

I tabell 1 listas samtliga källor som undersökts i samband med inventeringens *förstudie*. Alla typer av tidigare registrerade områden med kända naturvärden finns dock inte inom *förstudieområdet*. Nedan beskrivs områden med tidigare registrerade naturvärden som registrerats inom *förstudieområdet*. Dessa områden visas även på karta i figur 5.

4.3.1 Naturreservat

Det finns två naturreservat inom och i nära angränsning till *förstudieområdet*. Naturreservat är områden med lagstadgat skydd enligt miljöbalken som bildas för att skydda värdefulla naturmiljöer av olika typer. Varje naturreservat är unikt och omfattas därmed av unika föreskrifter för att bevara de naturvärden som finns inom reservatet. Därmed varierar det från reservat till reservat vad som är och inte är tillåtet inom dess gränser. För åtgärder som bryter mot de föreskrifter som gäller i ett naturreservat krävs det att ansökan om dispens skickas till förvaltande kommun eller länsstyrelse.

Tollare naturreservat är beläget i södra delen av *förstudieområdet*. Reservatet bedöms hysa naturvärden kopplat till förekomst av gammal ek och tall. Tollare naturreservat är ett kommunalt naturreservat och förvaltas av Nacka kommun.

Skarpnäs naturreservat är beläget precis norr om *förstudieområdet*. Reservatet bedöms hysa naturvärden kopplat till förekomster av gammal hållmarkstallskog, äldre övrig barrskog, öppna marker, sjö och våtmark samt i viss mån äldre ädellövskog. Skarpnäs naturreservat är ett kommunalt naturreservat och förvaltas av Nacka kommun.

4.3.2 Nyckelbiotoper och objekt med naturvärden

Det finns av Skogsstyrelsen nio identifierade nyckelbiotoper och åtta objekt med naturvärden inom gränserna för *förstudieområdet*.

Nyckelbiotoper är ofta rester av biotoper som har försvunnit ur det omkringliggande landskapet. De är ofta av stor vikt för den biologiska mångfalden och förväntas ha en hög andel rödlistade arter. För åtgärder inom en nyckelbiotop krävs samråd med Skogsstyrelsen enligt den generella samrådsplikten i 12 kap 6 § miljöbalken. Detta gäller oberoende om nyckelbiotopen är registrerad eller ej.

Objekt med naturvärden är områden som avgränsas av Skogsstyrelsen i samband med inventering av nyckelbiotoper. Dessa områden avser objekt som vid inventeringen inte uppnår de krav som ställs på nyckelbiotoper, men som fortfarande hyser goda naturvärden och kan potentiellt utvecklas till nyckelbiotoper med tiden.

Av de nio nyckelbiotoper som befinner sig inom *förstudieområdet* består tre av biotopen *barrskog*, tre av *ädellövträd*, två av *lövträdsrika skogsbryn* och slutligen en av *hållmarksskog*. De naturvärden som beskrivs härstammar främst från förekomster av senvuxna, grova eller jätteträd, förekomst av hållmarker, förekomst av värdefull kryptogamflora och värdefull lägre fauna.

Dokumentnamn	Datum utförande/reviderat	Sidnr.
Naturvärdesinventering Björknäs, Nacka kommun, 2022 - Rapport	2022-12-09	Sida 10 av 28

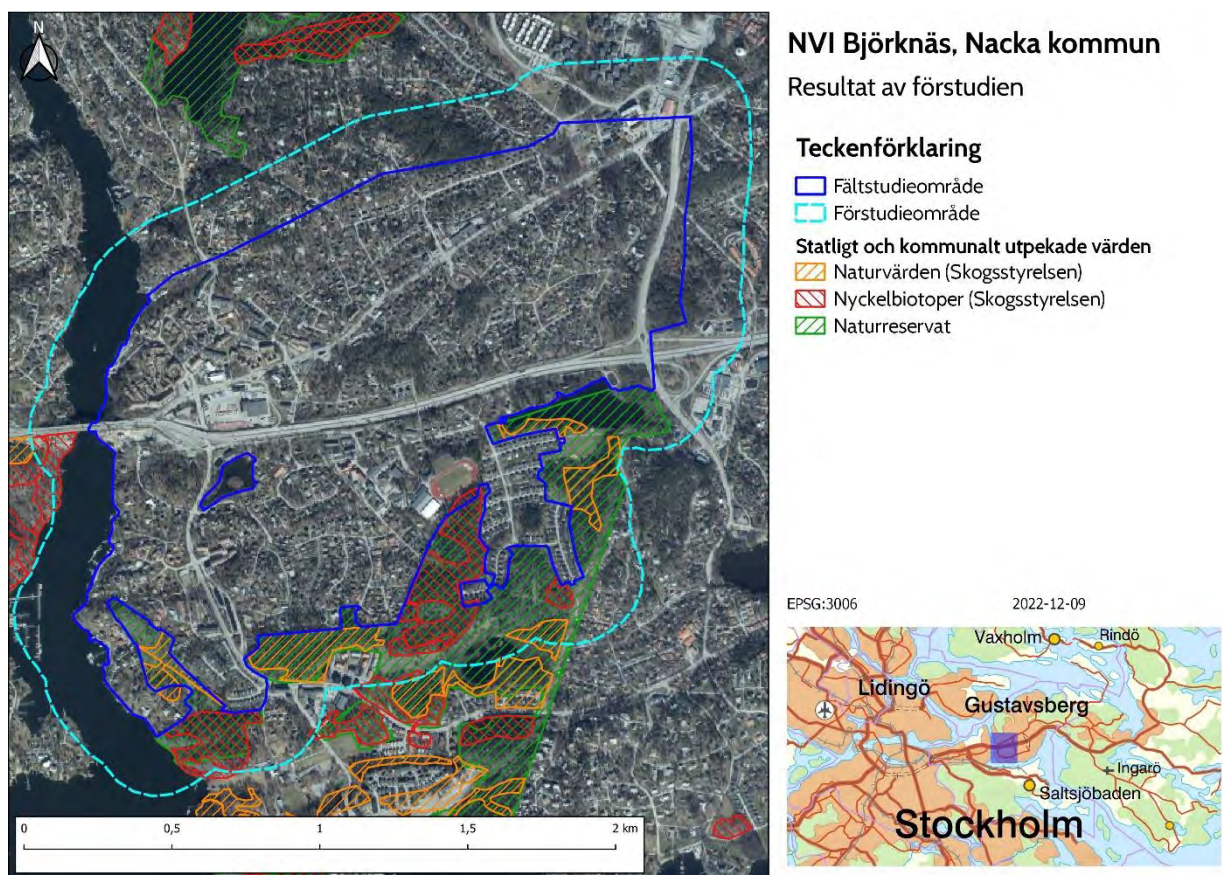
Av de åtta objekt som bedöms hysa naturvärden av Skogsstyrelsen består samtliga av biotopen *barrskog*.

4.4 Naturvårdsstatus och kommunala planer

Förstudieområdet berörs inte av några kända naturvårdsplaner.

4.5 Jordarter i området

Förstudieområdet är mosaikartat med hänsyn till dess dominerande jordarter. Majoriteten av förstudieområdet domineras av öar med urberg, ställvis täckt av ett tunt lager moränjord. I områdets nordvästra del omges dock öarna med urberg av stråk av sandiga moränjordar. I syd och nordöst omges i stället öarna med urberg av glacial lera.



Figur 5. Karta över samtliga sedan tidigare registrerade naturvärden som registrerats inom *förstudieområdet*.

Dokumentnamn	Datum utförande/reviderat	Sidnr.
Naturvärdesinventering Björknäs, Nacka kommun, 2022 – Rapport	2022-12-09	Sida 11 av 28

5 RESULTAT AV FÄLTSTUDIEN

5.1 Naturvärdesobjekt

I samband med *fältstudien* avgränsades totalt 46 naturvärdesobjekt (Figur 6, 7, 8, 9 och 10). Åtta objekt bedömdes hysa naturvärdesklass 2 – *högt naturvärde*, och tolv bedömdes hysa naturvärdesklass 3 – *påtagligt naturvärde*. De resterande 26 objekten bedömdes hysa naturvärdesklass 4 – *visst naturvärde*. Inga naturvärdesobjekt med naturvärdesklass 1 – *högsta naturvärde* avgränsades i samband med fältstudien.

Samtliga naturvärdesobjekt redovisas mer ingående i objektskatalogen i bilaga 2.

5.1.1 Objekt med naturvärdesklass 2 – Högt Naturvärde

Åtta objekt med denna naturvärdesklass avgränsades inom *fältstudieområdet*. Väg & Miljö tolkar det som att denna värdeklass är av betydelse för att upprätthålla biologisk mångfald på lokal och regional nivå.

Samtliga naturvärdesobjekt i denna naturvärdesklass består av naturtypen *skog och träd*.

Naturvärdesobjekt 8, 13, 15, och 22 (NVO8, NVO13, NVO15, NVO 21 och NVO22) består alla av biotopen *hällmarkstallskog*. Dessa objekt präglas av öppen hällmark samt riklig förekomst av gamla tallar som med värdefulla strukturer. Naturvårdsarterna talticka och reliktblöck är ofta vanligt förekommande inom dessa objekt.

Naturvärdesobjekt 30 och 31 (NVO30 och NVO31) består främst av biotopen *lövrik barrskog*. Dessa objekt hyser goda förekomster av både tall och ek med rikligt med värdefulla strukturer. Utöver detta finns även gott om död ved i form av fallna lågor och stående döda träd inom bägge objekt.

5.1.2 Objekt med naturvärdesklass 3 – Påtagligt Naturvärde

Tolv objekt med denna naturvärdesklass har avgränsats inom *fältstudieområdet*. Väg & Miljö tolkar det som att denna värdeklass är av betydelse för att upprätthålla biologisk mångfald på lokal nivå.

Samtliga naturvärdesobjekt i denna naturvärdesklass består av naturtypen *skog och träd*.

Naturvärdesobjekt 1, 5, 9, 10, 11, 21, 28, 41 och 43 (NVO1, NVO5, NVO9, NVO19, NVO11, NVO21, NVO28, NVO41 och NVO43) utgörs alla av biotopen *hällmarkstallskog*. Dessa objekt präglas främst av förekomsten av öppen hällmark och äldre, ofta senvuxna tallar med värdefulla strukturer.

Naturvärdesobjekt 17 (NVO17) består av biotopen *hällmarksblandskog*. Detta objekt hyser främst värden knutna till förekomst av lågor och gamla, senvuxna tallar med värdefulla strukturer.

Naturvärdesobjekt 18 (NVO18) utgörs av biotopen *blandskog*. Detta objekt hyser en rik förekomst på gamla tallar och ekar med flera värdefulla strukturer. Täta hasselnår, rikligt med död ved och en skogsbäck finns också.

Dokumentnamn	Datum utförande/reviderat	Sidnr.
Naturvärdesinventering Björknäs, Nacka kommun, 2022 – Rapport	2022-12-09	Sida 12 av 28

Naturvärdesobjekt 20 och 35 (NVO20 och NVO35) består av biotopen *ädellövträd*. Dessa objekt hyser naturvärden främst knutna till förekomster av äldre ekar med värdefulla strukturer.

Naturvärdesobjekt 40 (NVO40) består av biotopen *lövrik barrskog* och hyser naturvärden knutna till förekomst av äldre barrträd och ekar med värdefulla strukturer.

5.1.3 Objekt med naturvärdesklass 4 – Visst Naturvärde

26 objekt med denna naturvärdesklass har avgränsats inom *fältstudieområdet*. Väg & Miljö tolkar det som att denna värdeklass är av betydelse för att upprätthålla biologisk mångfald på lokal nivå.

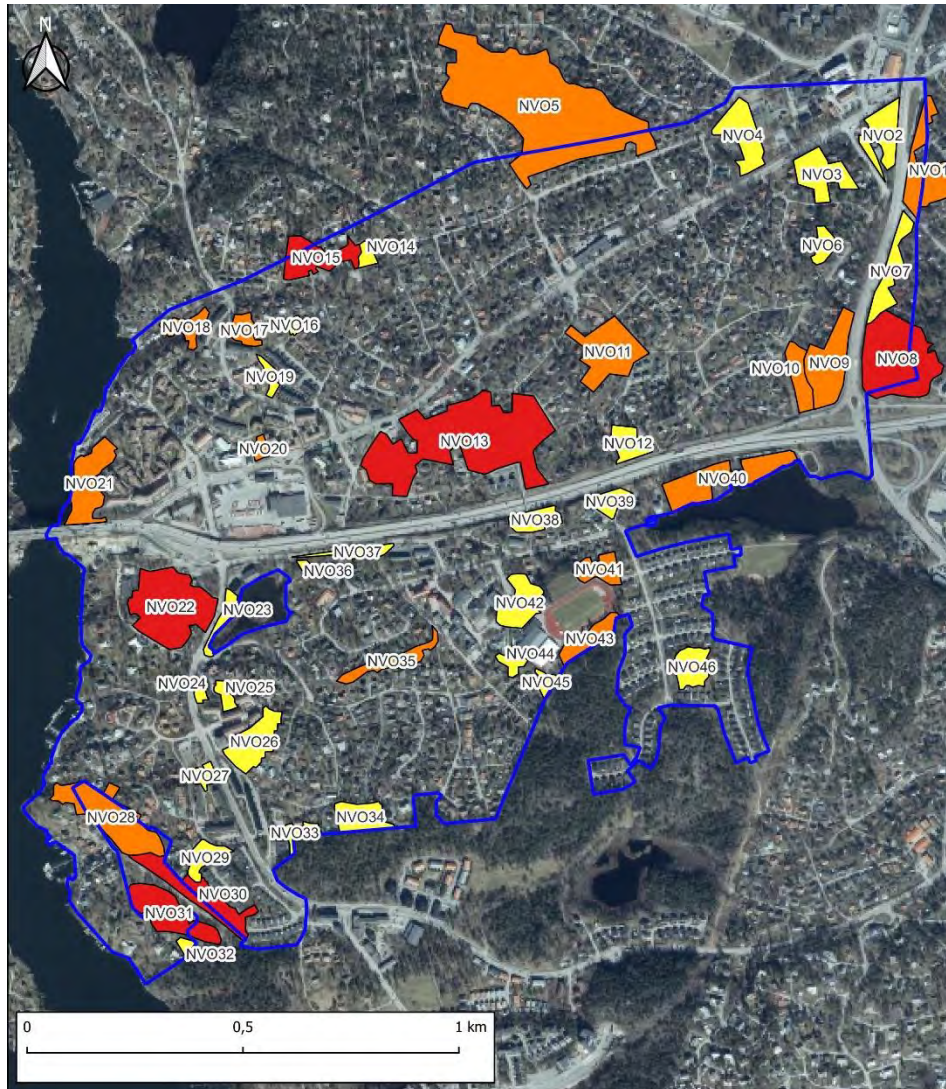
25 av objekten med denna naturvärdesklass består av naturtypen *skog och träd*. Ett av objekten består av naturtypen *park och trädgård*.

Naturvärdesobjekten i denna naturvärdesklass hyser främst naturvärden knutna till förekomst av två- eller treskiktade skog samt sparsamma förekomster av död ved.

5.1.4 Övrig naturmark

Inom *fältstudieområdet* finns det naturmark som i den här inventeringen ej avgränsats som naturvärdesobjekt. Det betyder dock inte att det ej finns naturvärden inom dessa områden. Detta kan bero på att dessa naturvärden kan vara för små för att avgränsas som naturvärdesobjekt under detaljeringsgraden *medel*. Det kan även bero på att naturvärdena inte är tillräckligt höga för att nå upp till lägsta registrerbara naturvärdesklass för denna inventering.

Dokumentnamn	Datum utförande/reviderat	Sidnr.
Naturvärdesinventering Björknäs, Nacka kommun, 2022 – Rapport	2022-12-09	Sida 13 av 28



NVI Björknäs, Nacka kommun

Resultat av fältstudien
Översikt

Teckenförklaring

Fältstudieområde

Naturvärdesobjekt

Naturvärdesklass 1 - Högsta naturvärde

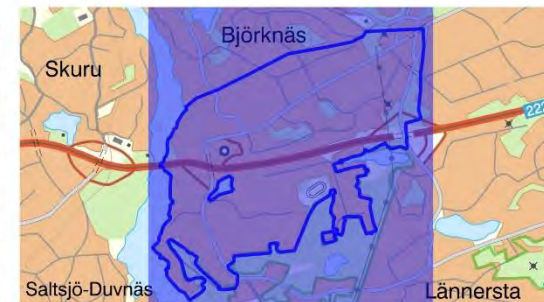
Naturvärdesklass 2 - Högt naturvärde

Naturvärdesklass 3 - Påtagligt naturvärde

Naturvärdesklass 4 - Visst naturvärde

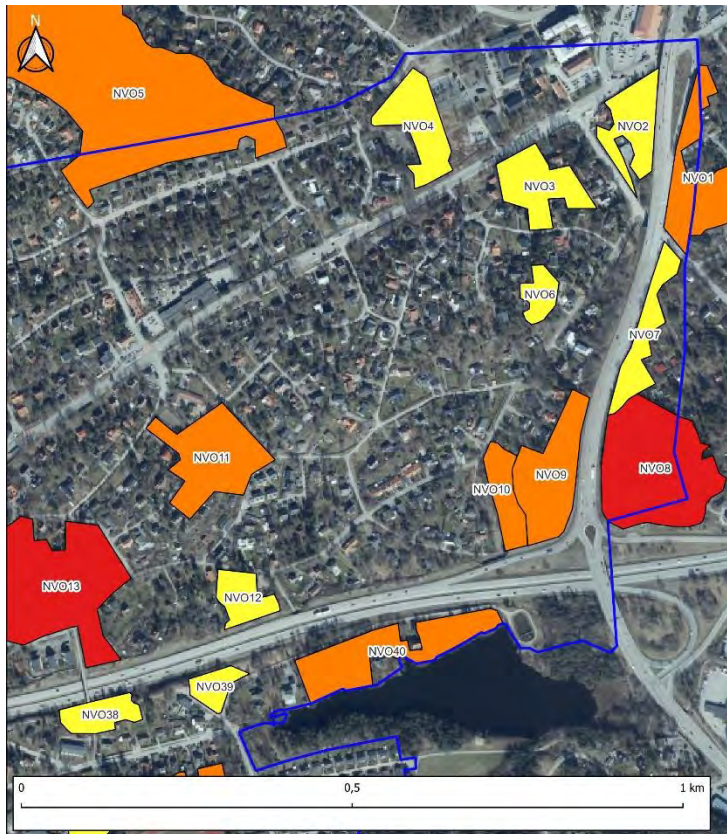
EPSG:3006

2022-11-28



Figur 6. Översiktskarta över samtliga naturvärdesobjekt som avgränsats under fältstudien.

Dokumentnamn	Datum utförande/reviderat	Sidnr.
Naturvärdesinventering Björknäs, Nacka kommun, 2022 - Rapport	2022-12-09	Sida 14 av 28

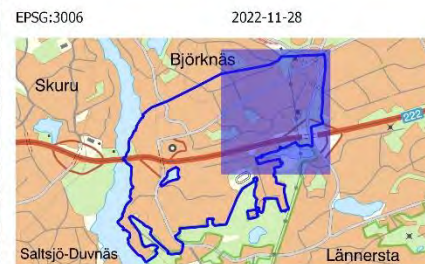


NVI Björknäs, Nacka kommun

Resultat av fältstudien
Delområde 1

Teckenförklaring

- Fältstudieområde
- Naturvärdesobjekt**
- Naturvärdesklass 1 - Högsta naturvärde
- Naturvärdesklass 2 - Högt naturvärde
- Naturvärdesklass 3 - Påtagligt naturvärde
- Naturvärdesklass 4 - Visst naturvärde



Figur 7. Karta över de naturvärdesobjekt som avgränsats i fältstudieområdets nordöstra del.

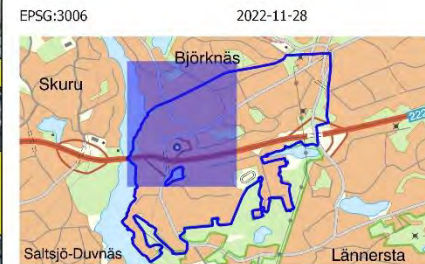


NVI Björknäs, Nacka kommun

Resultat av fältstudien
Delområde 2

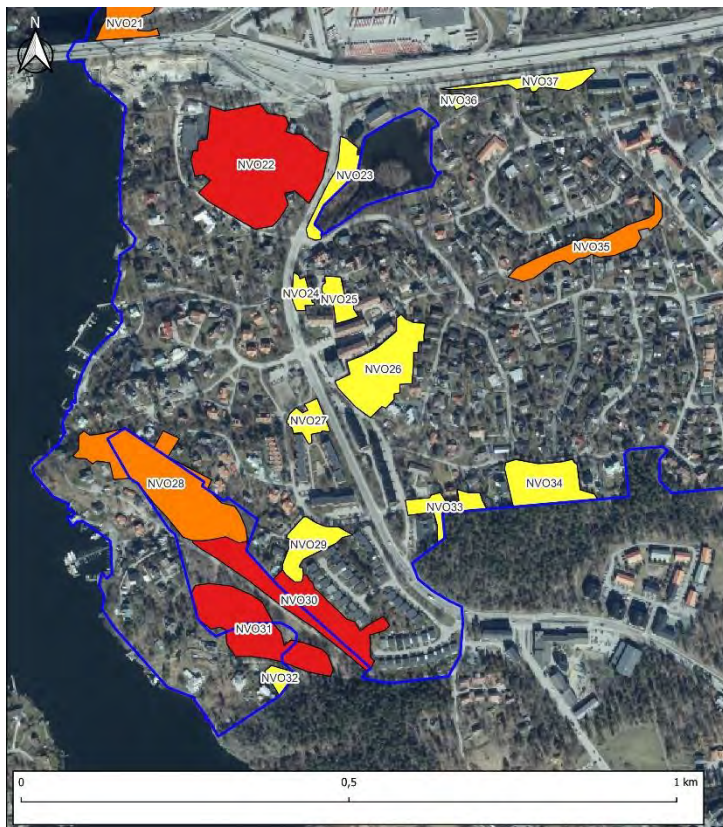
Teckenförklaring

- Fältstudieområde
- Naturvärdesobjekt**
- Naturvärdesklass 1 - Högsta naturvärde
- Naturvärdesklass 2 - Högt naturvärde
- Naturvärdesklass 3 - Påtagligt naturvärde
- Naturvärdesklass 4 - Visst naturvärde



Figur 8. Karta över de naturvärdesobjekt som avgränsats i fältstudieområdets nordvästra del.

Dokumentnamn	Datum utförande/reviderat	Sidnr.
Naturvärdesinventering Björknäs, Nacka kommun, 2022 – Rapport	2022-12-09	Sida 15 av 28



NVI Björknäs, Nacka kommun

Resultat av fältstudien
Delområde 3

Teckenförklaring

□ Fältstudieområde

Naturvärdesobjekt

■ Naturvärdesklass 1 - Högsta naturvärde

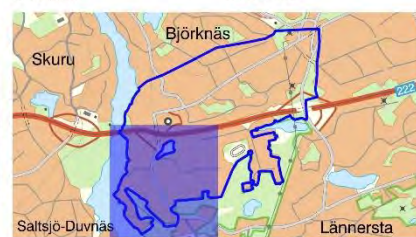
■ Naturvärdesklass 2 - Högt naturvärde

■ Naturvärdesklass 3 - Påtagligt naturvärde

■ Naturvärdesklass 4 - Visst naturvärde

EPSG:3006

2022-11-28



Figur 9. Karta över de naturvärdesobjekt som avgränsats i fältstudieområdets sydvästra del.



NVI Björknäs, Nacka kommun

Resultat av fältstudien
Delområde 4

Teckenförklaring

□ Fältstudieområde

Naturvärdesobjekt

■ Naturvärdesklass 1 - Högsta naturvärde

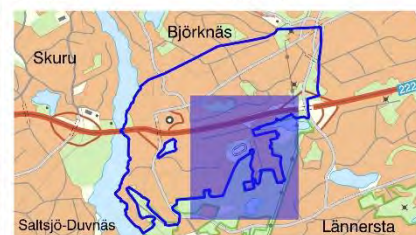
■ Naturvärdesklass 2 - Högt naturvärde

■ Naturvärdesklass 3 - Påtagligt naturvärde

■ Naturvärdesklass 4 - Visst naturvärde

EPSG:3006

2022-11-28



Figur 10. Karta över de naturvärdesobjekt som avgränsats i fältstudieområdets sydöstra del.

Dokumentnamn	Datum utförande/reviderat	Sidnr.
Naturvärdesinventering Björknäs, Nacka kommun, 2022 – Rapport	2022-12-09	Sida 16 av 28

5.2 Naturvårdsarter

I *fältstudieområdet* har 16 naturvårdsarter påträffats i samband med *fältstudien*. Totalt 13 av dessa betraktas som signalarter. Fyra av arterna omfattas av lagstadgat skydd, även kallat fridlysning, via Artskyddsförordningen. Fem av arterna är rödlistade enligt *Rödlistade arter i Sverige 2020*. Samtliga kända förekomster av naturvårdsarter anges i tabell 2. Arter funna inom avgränsade naturvärdesobjekt återfinns även under respektive objekt i objektkatalogen i Bilaga 1.

5.2.1 Fridlysta arter

5.2.1.1 Förbud gällande fåglar enligt 4 § artskyddsförordningen

Ett stort antal fågelarter i Sverige omfattas av lagstadgat skydd via fridlysning genom 4 § artskyddsförordningen. Enligt 4 § artskyddsförordningen är det förbjudet att:

1. avsiktligt fånga eller döda vilda fåglar,
2. avsiktligt förstöra eller skada vilda fåglars bon eller ägg eller bortföra sådana fåglars bon,
3. samla in vilda fåglars ägg, även om de är tomma, och
4. avsiktligt störa vilda fåglar, särskilt under deras häcknings- och uppfödningstid, om inte störningen saknar betydelse för att
 - a) bibehålla populationen av fågelarten på en tillfredsställande nivå, särskilt utifrån ekologiska, vetenskapliga och kulturella behov, eller
 - b) återupprätta populationen till den nivån.

Under *fältstudien* registrerades inga arter som omfattas av skydd enligt 4 § artskyddsförordningen, men i samband med *förstudien* registrerades 60 arter som omfattas av detta skydd. Se rubrik 4.2 *Naturvårdsarter registrerade i Artportalen*, och bilaga 1.

5.2.1.2 Förbud gällande vilt levande djur enligt 4a § artskyddsförordningen

Alla fladdermöss och vissa andra djur i Sverige omfattas av lagstadgat skydd via fridlysning genom 4a § artskyddsförordningen. Enligt 4a § artskyddsförordningen är det förbjudet att:

1. avsiktligt fånga eller döda djur,
2. avsiktligt störa djur, särskilt under djurens parnings-, uppfödning-, övervintrings- och flyttperioder,
3. avsiktligt förstöra eller samla in ägg i naturen, och
4. skada eller förstöra djurens fortplantningsområden eller viloplats.

Under *fältstudien* registrerades inga arter som omfattas av skydd enligt 4a § artskyddsförordningen, men i samband med *förstudien* registrerades sju arter som omfattas av detta skydd. Se rubrik 4.2 *Naturvårdsarter registrerade i Artportalen*, och bilaga 1.

Dokumentnamn	Datum utförande/reviderat	Sidnr.
Naturvärdesinventering Björknäs, Nacka kommun, 2022 – Rapport	2022-12-09	Sida 17 av 28

5.2.1.3 Förbud gällande groddjur, kräldjur och ryggradslösa djur enligt 6 § artskyddsförordningen

Alla vilda groddjur och kräldjur i Sverige omfattas av skydd via fridlysning genom 6 § artskyddsförordningen, tillsammans med ett fåtal insekter och andra ryggradslösa djur. Enligt 6 § artskyddsförordningen är det förbjudet att:

1. döda, skada, fånga eller på annat sätt samla in exemplar, och
2. ta bort eller skada ägg, rom, larver eller bon.

Under *fältstudien* registrerades inga arter som omfattas av skydd enligt 6 § artskyddsförordningen, men i samband med *förstudien* registrerades sex arter som omfattas av detta skydd. Se rubrik 4.2 *Naturvårdsarter registrerade i Artportalen*, och bilaga 1.

5.2.1.4 Förbud gällande kärleväxter, mossor, lavar, svampar och alger enligt 8 § artskyddsförordningen

Flera kärleväxter, mossor, lavar, svampar och alger är skyddade enligt 8 § artskyddsförordningen. Enligt 8 § artskyddsförordningen är det för dess arter förbjudet att:

1. plocka, gräva upp eller på annat sätt ta bort eller skada exemplar av växterna, och
2. ta bort eller skada frön eller andra delar

Under *fältstudien* registrerades två arter som omfattas av skydd enligt 8 § artskyddsförordningen i Stockholms län: blåsippan (*Hepatica nobilis*) och gullviva (*Primula veris*). I samband med *förstudien* registrerades även tre ytterligare arter som omfattas av detta skydd. Se rubrik 4.2 *Naturvårdsarter registrerade i Artportalen*, och bilaga 1.

5.2.1.5 Förbud gällande kärleväxter, mossor, lavar, svampar och alger enligt 9 § artskyddsförordningen

Ytterligare ett antal kärleväxter, mossor, lavar, svampar och alger omfattas av skydd enligt 9 § artskyddsförordningen. Enligt 9 § artskyddsförordningen är det förbjudet att:

1. gräva eller dra upp exemplar av växter med rötterna, och
2. plocka eller på annat sätt samla in exemplar av växter för försäljning eller andra kommersiella ändamål.

I samband med *fältstudien* registrerades två arter som omfattas av skydd enligt 9 § artskyddsförordningen: Liljekonvalj (*Convallaria majalis*) och revlumner (*Lycopodium annotinum*). I samband med *förstudien* registrerades även ytterligare två arter som omfattas av detta skydd. Se rubrik 4.2 *Naturvårdsarter registrerade i Artportalen*, och bilaga 1.

Dokumentnamn	Datum utförande/reviderat	Sidnr.
Naturvärdesinventering Björknäs, Nacka kommun, 2022 – Rapport	2022-12-09	Sida 18 av 28

5.2.2 Rödlistade arter

Fem rödlistade arter noterades inom *fältstudieområdet* i samband med *fältstudien*. Ekticka (*Fomitiporia robusta*), kolflarnlav (*Carbonicola anthracophila*), korallticka (*Grifola frondosa*, Figur 11), reliktböck (*Nothorhina muricata*) och tallticka (*Porodaedalea pini*, Figur 12) är alla listade som *nära hotad* (NT) enligt *Rödlistade arter i Sverige 2020*.



Figur 11. Korallticka, registrerad i *fältstudieområdets* nordvästra del.



Figur 12. Tallticka, registrerad i *fältstudieområdets* nordöstra del.

5.2.3 Signalarter

13 signalarter noterades inom *fältstudieområdet* i samband med *fältstudien*.

Blomkålssvamp (*Sparassis crispa*), blåmossa (*Leucobryum glaucum*), blåsippa, ekticka, gulpuddrad spiklav (*Calicium adpersum*), kolflarnlav och myskböck (*Aromia moschata*) listas i *Skyddsvärd Skog - Naturvårdsarter*, utgiven av Skogsstyrelsen 2019. Dessa arter signalerar i regel om äldre skogsområden med förhöjt naturvärde.

Blodrot (*Potentilla erecta*), fetknoppar (*Sedum sp.*), gulmåra (*Galium verum*) och gullviva anges som signalart enligt ängs- och betesmarksinventeringens artlista över hävdgynnade signalarter. Dessa arter signalerar i regel om örtrika marker med förhöjt naturvärde.

Dokumentnamn	Datum utförande/reviderat	Sidnr.
Naturvärdesinventering Björknäs, Nacka kommun, 2022 – Rapport	2022-12-09	Sida 19 av 28

Tabell 2. Naturvårdsarter som påträffades vid fältstudien.

Artnamn	Vetenskapligt namn	Rödlistad	Lagskydd	Signalart Skogsstyrelsen	Signalart Jordbruksverket
Blomkålssvamp	<i>Sparassis crispa</i>			Ja	
Blodrot	<i>Potentilla erecta</i>				Ja
Blåmossa	<i>Leucobryum glaucum</i>			Ja	
Blåsippa	<i>Hepatica nobilis</i>		8 § ASF	Ja	
Ekticka	<i>Fomitiporia robusta</i>	Nära hotad (NT)		Ja	
Fetknoppar	<i>Sedum sp.</i>				Ja
Gulmåra	<i>Galium verum</i>				Ja
Gulpudrad spiklav	<i>Calicium adpersum</i>			Ja	
Gullviva	<i>Primula veris</i>		8 § ASF		Ja
Kolflarnlav	<i>Carbonicola anth-racophila</i>	Nära hotad (NT)		Ja	
Korallticka	<i>Grifola frondosa</i>	Nära hotad (NT)		Ja	
Liljekonvalj	<i>Convallaria majalis</i>		9 § ASF		
Myskbock	<i>Aromia moschata</i>			Ja	
Reliktbock	<i>Nothorhina muricata</i>	Nära hotad (NT)			
Revlummer	<i>Lycopodium annotinum</i>		9 § ASF		
Tallticka	<i>Porodaedalea pini</i>	Nära hotad (NT)		Ja	

Dokumentnamn	Datum utförande/reviderat	Sidnr.
Naturvärdesinventering Björknäs, Nacka kommun, 2022 – Rapport	2022-12-09	Sida 20 av 28

6 EKOLOGISK SÅRBARHET

När oexploaterad mark tas i anspråk finns risk att värdefulla naturområden och biotoper för olika arter försvinner. Detta innebär en förlust av biologisk mångfald. Därför är det viktigt att redan i ett tidigt skede i en exploateringsprocess ta hänsyn till naturvärden. Detta är något som bland annat regleras i Miljöbalken (1998:808) 1 kap. 1§, 2 kap. 3§ och 3 kap. samt plan- och bygglagen (2010:900) 1 kap. 1§. Ny exploatering och markanvändning bör utformas på ett sätt så att biologisk mångfald har förutsättningar att finnas kvar och att spridning av arter fortsättningsvis är möjlig.

Efter att områden har exploaterats finns det risk att spridningen mellan de kvarvarande naturvärdesobjekten försvåras genom att exploatering och ny markanvändning bildar barriärer som påverkar arters förmåga till förflyttning. Det finns även risk för att de kvarvarande naturmiljöerna utsätts för ökad störning i form av exempelvis buller.

6.1 Naturtyper och naturvärdesobjekt

För samtliga naturtyper gäller generellt att ju högre naturvärde de har desto känsligare är de för exploatering, särskilt om värdet är knutet till gammal skogsmark eller hydrologi. Ett av de största hoten för biologisk mångfald, förutom ianspråktagande av värdefulla miljöer, är uppsplittring och fragmentering av naturmiljöer samt påverkan på spridningssamband genom anläggande av vägar eller byggelse.

Åtta naturvärdesobjekt inom *fältstudieområdet* har bedömts hysa värden motsvarande naturvärdesklass 2 - *högt naturvärde*. Tolv objekt har bedömts hysa värden motsvarande naturvärdesklass 3 - *påtagligt naturvärde* och 26 objekt har bedömts hysa värden motsvarande naturvärdesklass 4 - *visst naturvärde*. Naturvärdesobjekt med olika naturvärdesklasser kräver olika grad av hänsyn i samband med exploatering enligt Svensk Standard SS 199000:2014:

- **Naturvärdesklass 2 - Högt naturvärde.**
Varje enskilt område med denna naturvärdesklass bedöms vara av särskild betydelse för att upprätthålla biologisk mångfald på regional eller nationell nivå.
- **Naturvärdesklass 3 - Påtagligt naturvärde.**
Varje enskilt område av en viss naturtyp med denna naturvärdesklass behöver inte vara av särskild betydelse för att upprätthålla biologisk mångfald på regional, nationell eller global nivå, men det bedöms vara av särskild betydelse att den totala arealen av dessa områden bibehålls eller blir större, samt att deras ekologiska kvalitet upprätthålls eller förbättras.
- **Naturvärdesklass 4 - Visst naturvärde.**
Varje enskilt område av en viss naturtyp med denna naturvärdesklass behöver inte vara av betydelse för att upprätthålla biologisk mångfald på regional, nationell eller global nivå, men det är av betydelse att den totala arealen av dessa områden bibehålls eller blir större samt att deras ekologiska kvalitet upprätthålls eller förbättras.

Dokumentnamn	Datum utförande/reviderat	Sidnr.
Naturvärdesinventering Björknäs, Nacka kommun, 2022 - Rapport	2022-12-09	Sida 21 av 28

Dessa naturvärdesobjekt består av två olika naturtyper som alla hyser unika strukturer, artsammansättningar, känslighet och behov av skydd. Inom *fältstudieområdet* registrerades naturvärdesobjekt med naturtyperna *park och trädgård* samt *skog och träd*.

6.1.1 Park och trädgård

Parker och trädgårdar är en naturtyp som är präglad av mänsklig påverkan. Denna naturtyp används ofta för rekreation eller skapade med estetiska, religiösa eller kulturella syften. Artsammansättningen av flora är ofta kontrollerad och reglerad, och till följd av detta är artsammansättningen av både flora och fauna högst olik vad som kan förväntas av naturliga habitat. Trots detta agerar parker och trädgårdar viktiga habitat och spridningskorridorer genom stadslandskap. Stadslandskap som domineras av infrastruktur och bebyggd mark kan ofta annars vara oöverkomliga barriärer för en stor mängd arter.

Parker och trädgårdar hotas först och främst av ytterligare exploatering och omvandling till bebyggd mark eller hårdgjorda ytor. De hotas dock också av att den florasammansättning som utgör parkerna eller trädgårdarna blir för enförmig. Exempelvis kan buskar, träd och rabatter ersättas av enbart klippta gräsmattor med bredbladigt gräs. Detta hotar den biologiska mångfalden inom dessa naturtyper, både för den reglerade floran och för följdarterna av insekter, fåglar och annan fauna. Både exploatering av parker och trädgårdar samt överreglering mot mer monokulturell flora utgör både ett stort hot mot biologisk mångfald i stadslandskapet men ökar även barriäreffekten en stad utgör för arter att sprida sig till nya områden.

6.1.2 Skog och träd

Naturvärden som är knutna till gamla träd, skogsmiljöer med lång kontinuitet och/eller hydrologiskt känsliga skogsmiljöer tar i regel ett eller flera århundraden att utvecklas naturligt. Därför går det som regel inte att återskapa eller kompensera för intrång eller åverkan i dessa objekt. De bör därför i regel inte bebyggas utan i stället sparas till så stor del som möjligt. Miljöer med äldre skog är känsliga för ingrepp och om de gamla träden tas bort stor omfattning uppkommer skada på naturvärdena på platsen som bedöms vara irreversibel. Utöver detta sker en minskad möjlighet att på platsen upprätthålla habitatnätverk och funktionella ekologiska samband med närliggande skogsområden.

Skogar är även känsliga för avverkning och bortforsling av substrat så som död ved, både i form av liggande stockar och torrakor. Skälet till detta är att arter knutna till träd och olika förmultningsstadier av ved är känsliga för att dessa försvinner. Arterna behöver hela tiden ha tillgång till sitt substrat och tar man bort det tar man bort möjligheterna för arterna att existera på platsen.

Dokumentnamn	Datum utförande/reviderat	Sidnr.
Naturvärdesinventering Björknäs, Nacka kommun, 2022 – Rapport	2022-12-09	Sida 22 av 28

6.2 Områdets naturvärden i sammanfattning

De naturvärden som registrerats inom de naturvärdesobjekt som avgränsats inom *fältstudieområdet* är framför allt knutna till:

- **Förekomst av flerskiktad skogsmark**
Flerskiktad skogsmark med både unga, medelålders och gamla träd tyder på att skogsområdet har funnits länge och hyser en mer varierad och komplex naturmiljö än områden med enbart yngre träd. Flerskiktade skogsområden med inslag av äldre individer är mycket känsliga för exploatering i form av avverkning, då dessa element tar flera århundraden att återskapas naturligt.
- **Förekomst av värdefulla träd**
Värdefulla träd inkluderar exempelvis gamla, grova, senvuxna träd eller individer med håligheter samt andra värdefulla strukturer. Dessa typer av träd är element som bedöms vara ovanliga i landskapet och bidrar därmed med unika tillskott till naturmiljön. Dessa träd har därmed ett egenvärde i bibehållandet av biologisk mångfald och är mycket känsliga för avverkning eller skador på sina rötter.
- **Förekomst av grov död ved**
Förekomst av grov död ved i olika nedbrytningsstadier är ofta synonymt med gamla och orörda naturområden. Många arter av vedsvampar, insekter och fågel är helt beroende av död ved, antingen som boplats eller för att söka föda och lever enbart där död ved finns. Förekomsten av död ved i skogsmark är särskilt känslig för exploatering i form av olika typer av skogsbruk så som avverkning av döda träd, torrakor och högstubbar, samt gallring och bortforsling av fallna träd. Förekomst av död ved inom och i nära angränsning till vattendrag, sjöar, strandzoner och våtmarker utsätts även ofta för röjning och bortforsling.
- **Förekomst av småvatten**
Närvaro av mindre kroppar av stillastående vatten bidrar med en ökad variation i landskapet och skapar livsmiljöer för flertalet olika arter som är beroende av ökad fuktighet eller av stillastående vatten. De är även ofta viktiga leklokaler för groddjur. Dessa element är känsliga för avvattning, föroreningar, näringspåverkan och förlust av död ved.
- **Förekomst av naturvårdsarter**
Fältstudieområdet har goda förekomster av flertalet naturvårdsarter. Dessa består både av rödlistade arter i behov av skydd, samt signalarter vars närvaro hänvisar tyder på områden med goda naturvärden. Flertalet av dessa arter är känsliga för exploatering då de kräver mycket specifika livsmiljöer.
- **Förekomst av park- eller trädgårdsmiljöer**
Parker och trädgårdar är naturtyper präglade av mänsklig påverkan och kontroll. Trots detta är de viktiga naturområden i stadslandskapet, där de utgör en viktig komponent för att upprätthålla biologisk mångfald och agera som spridningsvägar för arter in i och genom städer. Parker och trädgårdar hotas i regel av exploatering och omvandling till bebyggd mark eller

Dokumentnamn	Datum utförande/reviderat	Sidnr.
Naturvärdesinventering Björknäs, Nacka kommun, 2022 – Rapport	2022-12-09	Sida 23 av 28

hårdgjorda ytor, samt att träd, buskar och andra växter ersätts byts ut mot enbart klippta gräs-mattor.

- **Förekomst av berg, klippor och sten**

Bergväggar, klippor och stenblock utgör unika miljöer där mycket specialiserade arter kan finna utrymme att växa utan att konkurreras ut. Skrevor, grottor och andra hålrum erbjuder även skydd för en stor mängd arter. Dessa områden hotas dock av exploatering i form av övertäckning, sprängning, bortforsling och bebyggelse.

6.3 Åtgärdsförslag för att minska negativ påverkan på naturvärden

- ✓ Iaktta stor försiktighet vid arbete intill eller med risk att inverka på naturvärdesobjekt med naturvärdesklass 2 - *högt naturvärde*. Dessa objekt är utgörs nästan enbart av områden med värden knutna till förekomst av gamla eller mycket gamla träd. Gamla träd som skadas eller avverkas är en skada på naturen som det inte går att realistiskt kompenseras för, och detta värde kommer inte återskapas naturligt på mellan 200 och 300 år.

Om möjligt, undvik allt intrång eller arbete inom eller i nära angränsning till dessa objekt.

- ✓ Ta hänsyn till naturvärdesobjekt med naturvärdesklass 3 - *påtagligt naturvärde* i planeringen. Dessa objekt hyser ofta förekomst av äldre träd, vars bortfall är svårt att kompensera för.
- ✓ Ta viss hänsyn till naturvärdesobjekt naturvärdesklass 4 - *visst naturvärde* i planeringen. Det är viktigt att den totala arealen av objekt med denna naturvärdesklass inte minskar. Dock kan intrång i dessa objekt ofta kompenseras för i andra delar av *fältstudieområdet*.
- ✓ Resultatet från *förstudien* tyder på att fältstudieområdet hyser ett rikt fågelliv, samt inslag av fladdermöss, groddjur och kräldjur. Vid framtida planering inom området är det fördelaktigt att överväga riktade artinventeringar av dessa organismgrupper. Detta för att säkra områdets framtida naturvärden samt undvika konflikt med artskyddsförordningen.

Dokumentnamn	Datum utförande/reviderat	Sidnr.
Naturvärdesinventering Björknäs, Nacka kommun, 2022 – Rapport	2022-12-09	Sida 24 av 28

7 KÄLLFÖRTECKNING

Tryckta källor

Artskyddsförordningen, 2007:845.

ArtDatabanken. 2020. Rödlistade arter i Sverige 2020. ArtDatabanken SLU, Uppsala.

Bovin, M. (2020). *Grön infrastruktur i Nacka kommun och ekologiska samband för arter knutna till gammal ädellövskog och gammal barrskog*. WSP AB.

Bovin, M. (2020). *Habitatnätverk för mindre hackspett och gröngöling*. WSP AB.

Hebert, M. och Ohlin, V. (2019). *Inventering och bedömning av groddjur vid Östra Vikdalen, Myrsjö, Dalvägen, Dalkarsängen och Kocktorp i Nacka kommun 2019*. Calluna AB.

Hebert, M. (2020). *Fågelinventering 2020 - Orminge trafikplats i Nacka kommun*. Calluna AB.

Hammarström, O. Larsson, F. (2019). *Naturvärdesinventering i Kocktoprsområdet, Nacka kommun*. Pro Natura AB.

Naturvårdsverket 2009. Handbok 2009:2 - Handbok för artskyddsförordningen. Del 1 - fridlysning och dispenser.

Nitare, J. (red.) 2019. Skyddsvärd skog, Naturvårdsarter, Skogsstyrelsen.

Norén, M., Nitare, J., Larsson, A., Hultgren, B. & Bergengren, I. 2002. Handbok för inventering av nyckelbiotoper. Skogsstyrelsen, Jönköping.

Strand, M., Aronsson, M., & Svensson, M. 2018. Klassificering av främmande arters effekter på biologisk mångfald i Sverige - ArtDatabankens risklista. ArtDatabanken Rapport 21. ArtDatabanken SLU, Uppsala.

Zachariassen, E. Pihlgren, A. Hamrén, U. (2016). *Spridningsanalys för tall- och ekmiljöer kring Saltsjöbaden C och Gröna dalen*. Ekologigruppen AB.

Digitala källor

ArtDatabanken. 2022. Artfakta för påträffade rödlistade arter. <http://artfakta.artdatabanken.se>

Artportalen. 2022. Sökning med polygon efter alla naturvårdsarter inom *förstudieområdet*. Sökperiod 2000-01-01 till 2022-09-23. <http://www.artportalen.se>

Lantmäteriet historiska kartor, © Lantmäteriet historiska-kartor@lm.se. Åtkomst 2022-09-23.

Mark- och miljööverdomstolen, MÖD 2012:4, Målnummer M5458-11, 2012-02-07

Dokumentnamn	Datum utförande/reviderat	Sidnr.
Naturvärdesinventering Björknäs, Nacka kommun, 2022 - Rapport	2022-12-09	Sida 25 av 28

Miljööverdomstolen, MÖD 2008:36, Målnummer M3721-07, 2008-12-02

Naturvårdsverket, Skyddad natur kartverktyg, <https://skyddadnatur.naturvardsverket.se/>, åtkomst 2022-09-23.

Skogsstyrelsen, Skogens pärlor kartverktyg, <https://www.skogsstyrelsen.se/skogensparlor>, åtkomst 2022-09-23.

Dokumentnamn	Datum utförande/reviderat	Sidnr.
Naturvärdesinventering Björknäs, Nacka kommun, 2022 – Rapport	2022-12-09	Sida 26 av 28

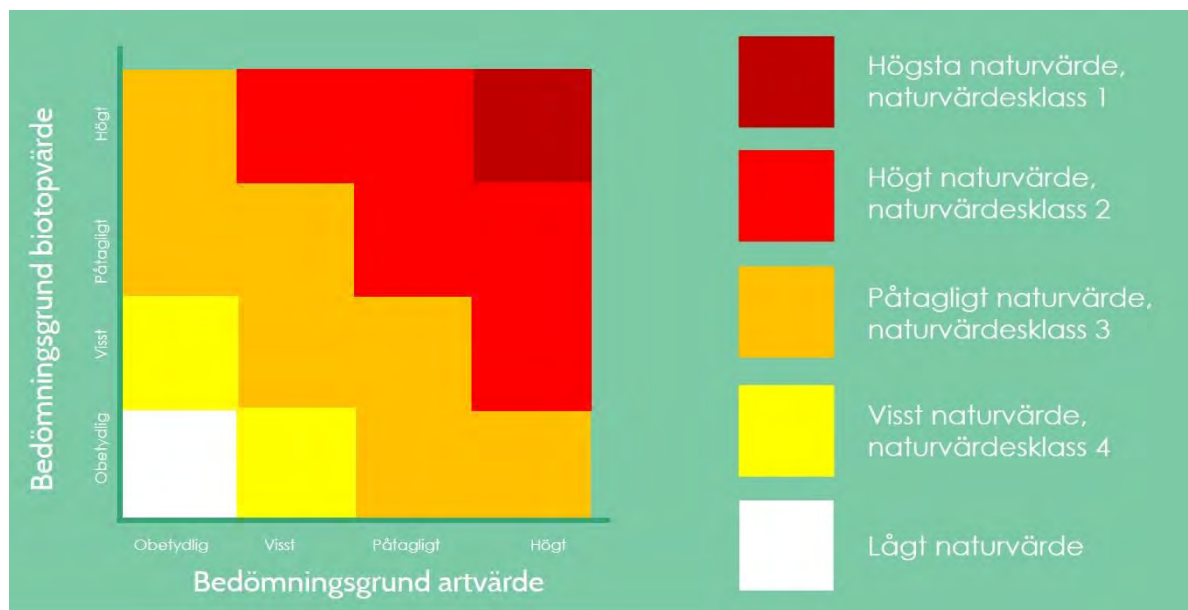
APPENDIX 1 - NATURVÄRDESINVENTERING ENLIGT SIS

För- och fältstudieområdet har inventerats och klassats enligt SIS-standard för naturvärdesinventering. Det huvudsakliga syftet med en NVI är att beskriva och värdera naturområden (objekt) av betydelse för biologisk mångfald. Naturvärdesinventeringen resulterar i avgränsning, naturvärdesklassning och beskrivning av avgränsade så kallade *naturvärdesobjekt*.

Standarden för naturvärdesinventering baseras på bedömningar av *biotop-* och *artvärde* för avgränsade naturvärdesobjekt (figur 6). Vid inventering av ett objekts *biotopvärde* kartläggs förekomst av ekologiskt värdefulla biotoper (livsmiljöer) och ekologiska strukturer, så som till exempel förekomst av gamla träd, block, död ved, småvatten och träd med bohål.

För att kartlägga ett objekts *artvärde* inventeras förekomster av naturvårdsarter. Dessa arter utgår i huvudsak från fastställda naturvårdsartslistor. Dessa artslistor är framtagna för hela landet och det är därför nödvändigt att justera dem efter lokala förutsättningar.

Art- och *biotopvärde* kombineras sedan enligt matrisen i figur 13, och genom detta erhålls ett objekts *naturvärde*. Vid denna inventering lades särskilt fokus på artgrupperna kärlväxter, svampar, lavar och mossor, dock utan att innebära någon fördjupad artinventering av nämnda artgrupper. Naturvärdesinventering enligt SIS-standard lägger inte stor vikt vid förekomst av fågelarter och större, mer mobila däggdjursarter inom naturvärdesobjekt, då dessa ofta röra sig över stora områden.



Figur 13. SIS-matrisen. Genom att kombinera ett objekts art- och biotopvärde fås dess naturvärdesklass.

Dokumentnamn	Datum utförande/reviderat	Sidnr.
Naturvärdesinventering Björknäs, Nacka kommun, 2022 – Rapport	2022-12-09	Sida 27 av 28

Naturvårdsarter

Naturvårdsarter är arter som till exempel kan indikera att ett område har förhöjt naturvärde, har en struktur som är typisk för denna biotop, hyser andra värdefulla arter, eller så är arten i sig av särskild betydelse för biologisk mångfald. I begreppet ingår bland annat rödlistade arter, skyddade arter, fridlysta arter, signalarter, nyckelarter, ansvarsarter och typiska arter.

Rödlistade arter

Rödlistade arter är en art som enligt den internationella naturvårdsunionens (IUCN) kriterier inte bedöms ha långsiktigt livskraftig population i Sverige utan löper risk att försvinna från landet. Rödlistade arter utvärderas av Artdatabanken och listas i *Rödlistade Arter i Sverige 2020*. Arterna som ingår anges i sex olika kategorier:

- RE Nationellt utdöd
- CR Akut hotad
- EN Starkt hotad
- VU Sårbar
- NT Nära hotad
- DD Kunskapsbrist

Hotade arter

Hotade arter är arter som rödlistats i någon av kategorierna akut hotad (CR), starkt hotad (EN) och sårbar (VU) enligt *Rödlistade Arter i Sverige 2020*.

Fridlyst/skyddad art

Fridlysta eller skyddade arter är arter som omfattas av förbud enligt 4–9§§ Artskyddsförordningen.

Signalart

Signalarter är arter som används som indikatorer på att andra värdefulla naturvärden finns inom ett område. Att en signalart är närvarande kan exempelvis indikera att ett skogsområde är gammalt och förhållandevis orört eller att en ängsmark är välhävdad. Signalarter används även vid andra typer av inventeringar såsom exempelvis nyckelbiotopsinventeringar eller ängs- och betesmarksinventeringen. Signalarter hämtas från bland annat Skogsstyrelsens signalartslista, Jordbruksverkets ängs- och betesmarksinventering och signalarter enligt Natura 2000 för att indikera skyddsvärda naturmiljöer.

Nyckelarter

Arter vars förekomst på ett avgörande sätt påverkar förutsättningar för biologisk mångfald.

Ansvarsarter

Arter som har en betydande del av sin totala population inom ett begränsat geografiskt område i Sverige eller regionen.

Typiska arter

Arter vars förekomst indikerar så kallad *gynnsam bevarandestatus* hos aktuell naturtyp enligt EU's art- och habitatdirektiv.

Dokumentnamn	Datum utförande/reviderat	Sidnr.
Naturvärdesinventering Björknäs, Nacka kommun, 2022 – Rapport	2022-12-09	Sida 28 av 28



Naturvärdesinventering

Bilaga 2 – Naturvårdsarter registrerade i Artportalen

Björknäs, Nacka kommun 2022



Beställning: Nacka kommun
Framställt av: Väg & Miljö AB
<http://vagochmiljo.se>
Slutversion: 2022-12-09
Uppdragsansvarig: Daniel Tooke
Medverkande:
Kvalitetsansvarig: Kvalitetsansvarig
Fotografier: Daniel Tooke
Illustrationer och kartor: Väg & Miljö AB
Internt projektnummer: 911
Foto på framsidan: Ett objekt med gamla ekar och tallar i *fältstudieområdets* nordvästra del.

Dokumentnamn	Datum utförande/reviderat	Sidnr.
Naturvärdesinventering Björknäs, Nacka kommun, 2022 - Bilaga 1 Naturvårdsarter registrerade i Artportalen	2022-12-09	Sida 1 av 5

Artnamn	Vetenskapligt namn	Rödlistad	Lagskydd	Fågeldirektivet Bilaga 1	Habitatdirektivet Bilaga 2	Signalart
Ask	<i>Fraxinus excelsior</i>	EN				
Aspvedgnagare	<i>Ptilinus fuscus</i>					Ja
Bivråk	<i>Pernis apivorus</i>		4 § ASF	Ja		
Björksplintborre	<i>Scolytus ratzeburgii</i>					Ja
Björktrast	<i>Turdus pilaris</i>	NT	4 § ASF			
Blanksvart trämyra	<i>Lasius fuliginosus</i>					Ja
Blekticka	<i>Haploporus tuberculosus</i>	NT				
Blodticka	<i>Merulioopsis taxicola</i>					Ja
Blomkålssvamp	<i>Sparassis crispa</i>					Ja
Blompraktbagge	<i>Anthaxia similis</i>					Ja
Blå kärrhök	<i>Circus cyaneus</i>	NT	4 § ASF	Ja		
Blåhake	<i>Luscinia svecica</i>		4 § ASF	Ja		
Blåmossa	<i>Leucobryum glaucum</i>					Ja
Blåsippa	<i>Hepatica nobilis</i>		8 § ASF			Ja
Bläsand	<i>Mareca penelope</i>	VU	4 § ASF			
Brun kärrhök	<i>Circus aeruginosus</i>		4 § ASF	Ja		
Brun nållav	<i>Chaenotheca phaeocephala</i>					Ja
Brunand	<i>Aythya ferina</i>	EN	4 § ASF			
Buskskvätta	<i>Saxicola rubetra</i>	NT	4 § ASF			
Citronfläckad kärrtrollslända	<i>Leucorrhinia pectoralis</i>		6 § ASF		Ja	
Dammfladdermus	<i>Myotis dasycneme</i>	NT	4a § ASF		Ja	
Drillsnäppa	<i>Actitis hypoleucos</i>	NT	4 § ASF			
Druvfingersvamp	<i>Ramaria botrytis</i>	NT				
Duvhök	<i>Accipiter gentilis</i>	NT	4 § ASF			
Dvärgpipistrell	<i>Pipistrellus pygmaeus</i>		4a § ASF		Ja	
Ejder	<i>Somateria mollissima</i>	EN	4 § ASF			
Ekticka	<i>Fomitiporia robusta</i>	NT				
Fiskgjuse	<i>Pandion haliaetus</i>		4 § ASF	Ja		
Fiskmås	<i>Larus canus</i>	NT	4 § ASF			
Fisktärna	<i>Sterna hirundo</i>		4 § ASF	Ja		
Fjällvråk	<i>Buteo lagopus</i>	NT	4 § ASF			
Färgginst	<i>Genista tinctoria</i>	VU				
Granbarkgnagare	<i>Microbregma emarginatum</i>					Ja
Grenigt kungsljus	<i>Verbascum lychnitis</i>	VU	9 § ASF			
Grovticka	<i>Phaeolus schweinitzii</i>					Ja
Grå skärelav	<i>Dendrographa decolorans</i>					Ja
Gråkråka	<i>Corvus corone cornix</i>	NT	4 § ASF			
Gråsäl	<i>Halichoerus grypus</i>		4a § ASF		Ja	
Gråtrut	<i>Larus argentatus</i>	VU	4 § ASF			
Grön mosaikslända	<i>Aeshna viridis</i>		6 § ASF			
Grönfink	<i>Chloris chloris</i>	EN	4 § ASF			
Grönpyrola	<i>Pyrola chlorantha</i>					Ja
Grönsångare	<i>Phylloscopus sibilatrix</i>	NT	4 § ASF			
Gullviva	<i>Primula veris</i>		9 § ASF			
Gulpudrad spiklav	<i>Calicium adpersum</i>					Ja

Dokumentnamn	Datum utförande/reviderat	Sidnr.
Naturvärdesinventering Björknäs, Nacka kommun, 2022 - Bilaga 1 Naturvärdsarter registrerade i Artportalen	2022-12-09	Sida 2 av 5

Artnamn	Vetenskapligt namn	Rödlistad	Lagskydd	Fågeldirektivet Bilaga 1	Habitatdirektivet Bilaga 2	Signalart
Gulspurv	<i>Emberiza citrinella</i>	NT	4 § ASF			
Havstrut	<i>Larus marinus</i>	VU	4 § ASF			
Havsörn	<i>Haliaeetus albicilla</i>	NT	4 § ASF	Ja		
Hussvala	<i>Delichon urbicum</i>	VU	4 § ASF			
Hässleklocka	<i>Campanula latifolia</i>					Ja
Jungfru Marie nycklar	<i>Dactylorhiza maculata</i> subsp. <i>maculata</i>		8 § ASF			
Klippnejlika	<i>Petrorhagia saxifraga</i>	NT				
Klofibbla	<i>Crepis tectorum</i>	NT				
Kolflarnlav	<i>Carbonicola anthracophila</i>	NT				
Kricka	<i>Anas crecca</i>	VU	4 § ASF			
Kråka	<i>Corvus corone</i>	NT	4 § ASF			
Kungsörn	<i>Aquila chrysaetos</i>	NT	4 § ASF	Ja		
Lundbräsma	<i>Cardamine impatiens</i>					Ja
Matt blombagge	<i>Ischnomera cinerascens</i>	NT				
Mindre hackspett	<i>Dryobates minor</i>	NT	4 § ASF			
Mindre mörghörre	<i>Tomicus minor</i>					Ja
Mindre vattensalamander	<i>Lissotriton vulgaris</i>		6 § ASF			
Motaggsvamp	<i>Sarcodon squamosus</i>	NT				
Murgröna	<i>Hedera helix</i>					Ja
Mustaschfladdermus/ tajgafladdermus	<i>Myotis mystacinus/brandtii</i>		4a § ASF			
Myskbock	<i>Aromia moschata</i>					Ja
Myskmadra	<i>Galium odoratum</i>					Ja
Mörk husmossa	<i>Hylocomiastrum umbratum</i>					Ja
Nattskärva	<i>Caprimulgus europaeus</i>		4 § ASF	Ja		
Naverlön	<i>Acer campestre</i>	CR				
Nordfladdermus	<i>Eptesicus nilssonii</i>	NT	4a § ASF		Ja	
Oxtungssvamp	<i>Fistulina hepatica</i>	NT				
Pilgrimsfalk	<i>Falco peregrinus</i>	NT	4 § ASF	Ja		
Reliktbock	<i>Nothorhina muricata</i>	NT				
Rostfläck	<i>Arthonia vinosa</i>					Ja
Röd glada	<i>Milvus milvus</i>		4 § ASF	Ja		
Rödvingetrast	<i>Turdus iliacus</i>	NT	4 § ASF			
Rörsångare	<i>Acrocephalus scirpaceus</i>	NT	4 § ASF			
Salskrake	<i>Mergellus albellus</i>		4 § ASF	Ja		
Sexfläckig bastardsvärmare	<i>Zygaena filipendulae</i>	NT				
Silvertärna	<i>Sterna paradisaea</i>		4 § ASF	Ja		
Skedand	<i>Spatula clypeata</i>	NT	4 § ASF			
Skeppsvarvsfluga	<i>Lymexylon navale</i>	NT				
Skogshakmossa	<i>Rhytidiadelphus subpinatus</i>					Ja
Skogsnettviol	<i>Platanthera bifolia</i> subsp. <i>latiflora</i>		8 § ASF			

Dokumentnamn	Datum utförande/reviderat	Sidnr.
Naturvärdesinventering Björknäs, Nacka kommun, 2022 – Bilaga 1 Natur- värdsarter registrerade i Artportalen	2022-12-09	Sida 3 av 5

Artnamn	Vetenskapligt namn	Rödlistad	Lagskydd	Fågeldirektivet Bilaga 1	Habitatdirektivet Bilaga 2	Signalart
Skrattmås	<i>Chroicocephalus ridibundus</i>	NT	4 § ASF			
Skräntärna	<i>Hydroprogne caspia</i>	NT	4 § ASF	Ja		
Smådopping	<i>Tachybaptus ruficollis</i>	NT	4 § ASF			
Solvända	<i>Helianthemum nummularium</i>	NT				
Sotlav	<i>Acolium inquinans</i>					Ja
Spillkråka	<i>Dryocopus martius</i>	NT	4 § ASF	Ja		
Stare	<i>Sturnus vulgaris</i>	VU	4 § ASF			
Stenfalk	<i>Falco columbarius</i>	NT	4 § ASF	Ja		
Stjärtand	<i>Anas acuta</i>	VU	4 § ASF			
Storlom	<i>Gavia arctica</i>		4 § ASF	Ja		
Storspov	<i>Numenius arquata</i>	EN	4 § ASF			
Strandskata	<i>Haematopus ostralegus</i>	NT	4 § ASF			
Större vattensalamander	<i>Triturus cristatus</i>		4a § ASF		Ja	
Svart trolldruva	<i>Actaea spicata</i>					Ja
Svarthakedopping	<i>Podiceps auritus</i>		4 § ASF	Ja		
Svartpälssi	<i>Anthophora retusa</i>	NT				
Svartvit flugsnappare	<i>Ficedula hypoleuca</i>	NT	4 § ASF			
Svedjenäva	<i>Geranium bohemicum</i>	NT				
Sångsvan	<i>Cygnus cygnus</i>		4 § ASF	Ja		
Sårlåka	<i>Sanicula europaea</i>					Ja
Sävspurv	<i>Emberiza schoeniclus</i>	NT	4 § ASF			
Tallbit	<i>Pinicola enucleator</i>	VU	4 § ASF			
Tallklokrypare	<i>Chernes nigrimanus</i>	NT	4 § ASF			
Tallstocksticka	<i>Osmoporus protractus</i>	VU				
Tallticka	<i>Porodaedalea pini</i>	NT				
Talltita	<i>Poecile montanus</i>	NT	4 § ASF			
Tibast	<i>Daphne mezereum</i>					Ja
Tofsvipa	<i>Vanellus vanellus</i>	VU	4 § ASF			
Tornseglare	<i>Apus apus</i>	EN	4 § ASF			
Trana	<i>Grus grus</i>		4 § ASF	Ja		
Trubbdaggkäpa	<i>Alchemilla plicata</i>	VU				
Trädlärka	<i>Lullula arborea</i>		4 § ASF	Ja		
Törnskata	<i>Lanius collurio</i>		4 § ASF	Ja		
Uddnate	<i>Potamogeton friesii</i>	NT				
Vanlig groda	<i>Rana temporaria</i>		6 § ASF			
Vanlig padda	<i>Bufo bufo</i>		6 § ASF			
Vanlig skogsalm	<i>Ulmus glabra subsp. glabra</i>	CR				
Vanlig snok	<i>Natrix natrix</i>		6 § ASF			
Vattenfladdermus	<i>Myotis daubentonii</i>		4a § ASF		Ja	
Vedskivlav	<i>Hertelidea botryosa</i>	NT				
Vippärt	<i>Lathyrus niger</i>	NT				
Vitkindad gås	<i>Branta leucopsis</i>		4 § ASF	Ja		
Vågbandad barkbock	<i>Semanotus undatus</i>					Ja
Vårärt	<i>Lathyrus vernus</i>					Ja

Dokumentnamn	Datum utförande/reviderat	Sidnr.
Naturvärdesinventering Björknäs, Nacka kommun, 2022 - Bilaga 1 Naturvärdsarter registrerade i Artportalen	2022-12-09	Sida 4 av 5

Artnamn	Vetenskapligt namn	Rödlistad	Lagskydd	Fågeldirektivet Bilaga 1	Habitatdirektivet Bilaga 2	Signalart
Vättersos	<i>Lathraea squamaria</i>					Ja
Åttafläckig praktbagge	<i>Buprestis octoguttata</i>					Ja
Ädelguldbagge	<i>Gnorimus nobilis</i>	NT				
Ärtsångare	<i>Curruca curruca</i>	NT	4 § ASF			
Östersjötrut	<i>Larus fuscus fuscus</i>	VU	4 § ASF			

Dokumentnamn	Datum utförande/reviderat	Sidnr.
Naturvärdesinventering Björknäs, Nacka kommun, 2022 – Bilaga 1 Naturvärdsarter registrerade i Artportalen	2022-12-09	Sida 5 av 5



Naturvärdesinventering

Bilaga 2 – Objektskatalog

Björknäs, Nacka kommun 2022



VÄG & MILJÖ

FÖRKLARINGAR TILL VARIABLER I OBJEKTSKATALOGEN.

Detaljeringsgrad: Detaljeringsgraden vid fältinventeringen är satt till *medel* (minsta avgränsningsbara naturvärdesobjekt: 0,1 hektar för ytor, alternativt 1 m brett och 50 m långt för linjära objekt).

Naturtyp: Beskriver naturtypen enligt fördefinierade typer beskrivna enligt SIS.

Biotop: Beskriver biotopen utifrån fördefinierade biotoper.

Biotopvärde: Detta beskriver objektets naturvärde kopplat till strukturer, element och förutsättningar som tyder på att objektet troligtvis både främjar och hyser ökad biologisk mångfald. Till dessa strukturer, element och förutsättningar hör bland annat;

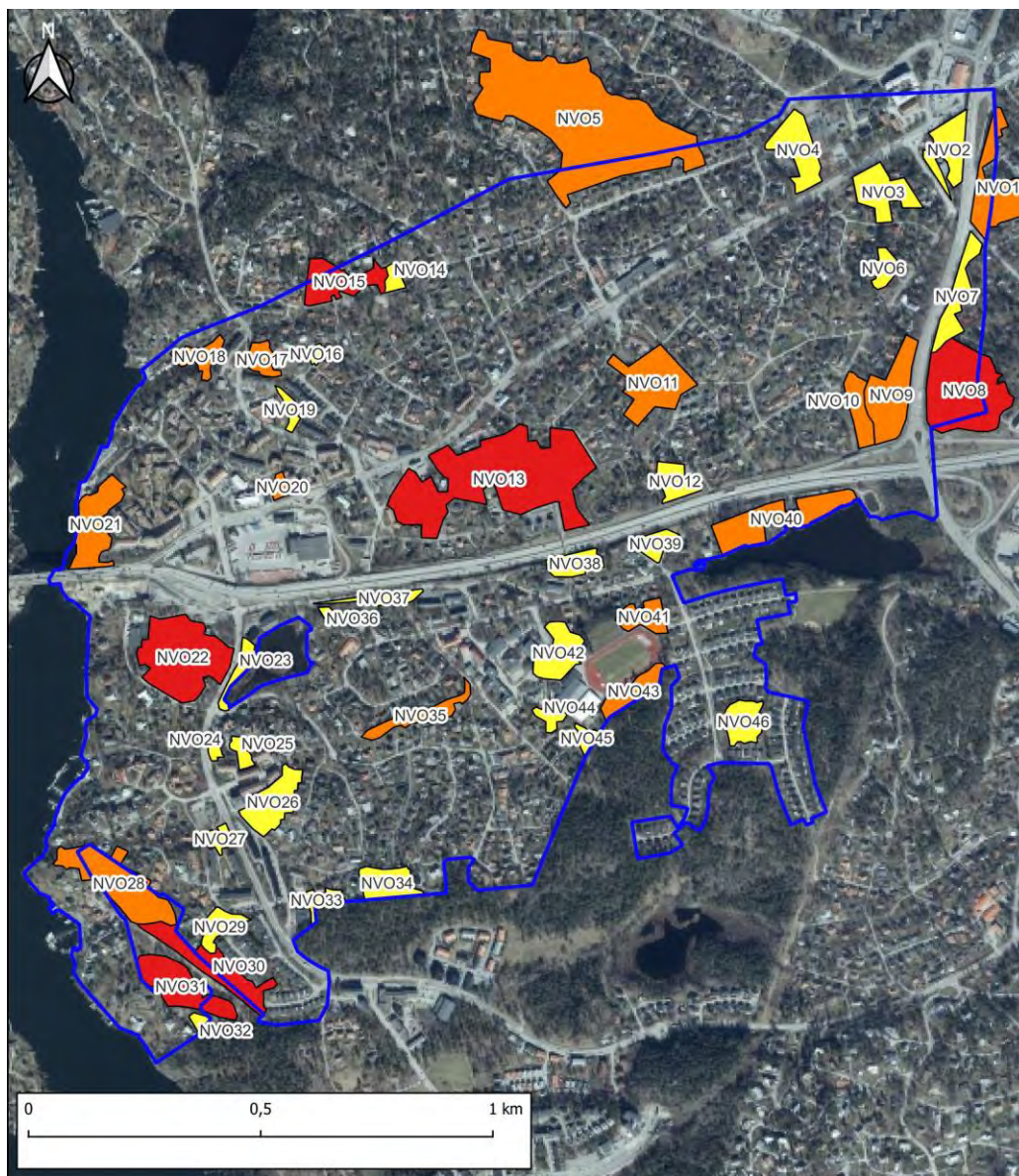
- **Trädsikt:** I förekommande fall definieras trädkontinuiteten i ett område genom att ange skiktningen vilket förenklat kan beskrivas som antal generationer av träd som växer samtidigt. Där enskiktat motsvarar en produktionsskog med alla träd i samma ålder och en flerskiktad skog är en skog som har flera olika åldersklasser växande samtidigt likt en naturskog.
- **Kontinuitet för lågor:** Anges på en skala 1—5 där 1 är mycket begränsad kontinuitet och 5 innebär att det finns gott om död ved i olika grovlekar och nedbrytningsstadier.
- **Hydromorfologisk påverkan:** Anges på en skala från mycket kraftig till ingen där ingen motsvarar ett naturligt vattendrag och mycket kraftig ett kanaliserat/grävt dike.

Artvärde: Detta beskriver en sammanvägning av objektets naturvärde i form av förekomst av naturvårdsarter och artdiversitet. Till dessa naturvårdsarter hör bland annat;

- **Signalarter:** En signalart är en art som fungerar som indikator för biotoper med höga naturvärden.
- **Typiska arter:** En typisk art är en art som är typisk för biotopen, detta betyder dock ej att arten har ett signalvärde.
- **Rödlistade arter:** Art som finns upptagen i *Rödlistade arter i Sverige 2020*, utgiven av Artdatabanken.

Naturvärdesklass: Naturvärdesklass fås genom att ett objekts biotop- och artvärden, som beskrivs ovan, vägs samman enligt den så kallade SIS-matrisen (se appendix i huvudrapport).

Objektskatalog	Inventerad av	Sidnr.
911 NVI Björknäs, Nacka	Daniel Tooke	Sida 2 av 102



NVI Björknäs, Nacka kommun

Resultat av fältstudien
Översikt

Teckenförklaring

Fältstudieområde

Naturvärdesobjekt

Naturvärdesklass 1 - Högsta naturvärde

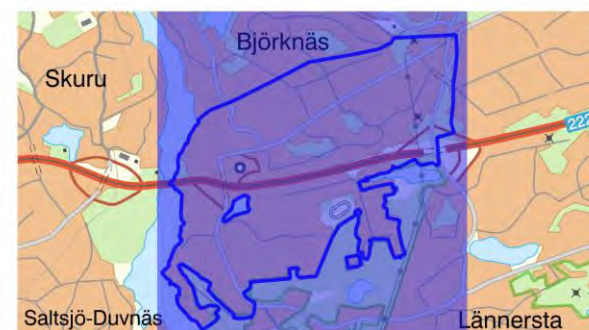
Naturvärdesklass 2 - Högt naturvärde

Naturvärdesklass 3 - Påtagligt naturvärde

Naturvärdesklass 4 - Visst naturvärde

EPSG:3006

2022-11-28



Objektskatalog

911 NVI Björknäs, Nacka

Inventerad av

Daniel Tooke

Sidnr.

Sida 3 av 102

OBJEKT: NVO1

<i>Detaljeringsgrad</i>	<i>Naturtyp</i>	<i>Biotop</i>	<i>Natura 2000-naturtyp</i>
Medel	Skog och träd	Hällmarkstallskog	

Naturvärdesklass 3 - Påtagligt naturvärde

Datum: 2022-09-27

Beskrivning:

Objektet består av hällmarkstallskog. Senvuxna tallar dominerar trädskiktet, med enstaka inslag av lövträd. Flera av tallarna är till synes relativt gamla. Enstaka större döda tallar förekommer också. Fältskiktet domineras av lingon, ljung samt triviala mossor och gräs


Fridlysta arter:

Motivering: Området bedöms ha ett **Visst** artvärde och **Visst** biotopvärde.

Bedömningsgrunder för artvärde:

Signalarter: Enstaka signalarter förekommer. Åtminstone en signalart är god indikator på naturvärde eller har en livskraftig förekomst.

Rödlistade arter: Enstaka rödlistade arter förekommer.

Hotade arter: Inga förekomster av hotade arter.

Artrikedom: Området är inte påtagligt artrikare än det omgivande landskapet eller andra områden av samma biotop i regionen eller i Sverige.

Bedömningsgrunder för biotopvärde:

Biotopkvalitet: Enstaka biotopkvaliteter med positiv betydelse för biologisk mångfald finns närvarande men många av de biotopkvaliteter som kan förväntas i biotopen saknas eller förekommer inte i tillräcklig kvalitet eller mängd.

Objektskatalog	Inventerad av	Sidnr.
911 NVI Björknäs, Nacka	Daniel Tooke	Sida 4 av 102

Sällsynthet och hot:

ARTER									
Svenskt namn	Vetenskapligt namn	Rödlistekategori 2020 (2015)	Signalart (Skogsstyrelsen)	Signalart (Jordbruksverket)	Typisk art	Lagskydd	Övrigt	Antal noteringar	Kommentar
Tallticka	<i>Porodaedalea pini</i>	NT (NT)	S		T			2	

Trädskikt: Treskiktat
Kontinuitet för lågor: 1

BIOTOPKVALITETER						
Kategori	Ålder	Typ	Förekomst av typ	Karaktär/struktur	Diameter	Kommentar
Torrträd och högstubbar	Gammal	Tall	Enstaka till sparsam (1-10/ha)	Barklös, Insektshål och gångar, Solexponerad	30-40	
Värdefulla träd	Gammal	Tall	Allmän (50-100/ha)	Pansarbark, Senvuxen	40-55	

Objektskatalog	Inventerad av	Sidnr.
911 NVI Björknäs, Nacka	Daniel Tooke	Sida 5 av 102

OBJEKT: NVO2

<i>Detaljeringsgrad</i>	<i>Naturtyp</i>	<i>Biotop</i>	<i>Natura 2000-naturtyp</i>
Medel	Skog och träd	Hällmarkstallskog	

Naturvärdesklass 4 - Visst naturvärde
Datum: 2022-09-06

Beskrivning:

Objektet består av hällmarkstallskog. Objektet är kraftigt kuperat och välvt, med en central håll som sedan sluttar mot objektets kanter. I väst hyser objektet en brant bergvägg. Tallarna inom objektet är senvuxna och medelgamla. Fältskiktet domineras av triviala arter av gräs och mossa. Objektet hyser i princip ingen närvaro av död ved, med undantag för ett par stående döda tallar.


Fridlysta arter:
Motivering: Området bedöms ha ett **Obetydligt** artvärde och **Visst** biotopvärde.

Bedömningsgrunder för artvärde:
Signalarter: Inga eller obetydliga förekomster av signalarter

Rödlistade arter: Inga eller obetydliga förekomster av rödlistade arter.

Hotade arter: Inga förekomster av hotade arter.

Artrikedom: Området är inte påtagligt artrikare än det omgivande landskapet eller andra områden av samma biotop i regionen eller i Sverige.

Objektskatalog	Inventerad av	Sidnr.
911 NVI Björknäs, Nacka	Daniel Tooke	Sida 6 av 102

Bedömningsgrunder för biotopvärde:

Biotopkvalitet: Enstaka biotopkvaliteter med positiv betydelse för biologisk mångfald finns närvarande men många av de biotopkvaliteter som kan förväntas i biotopen saknas eller förekommer inte i tillräcklig kvalitet eller mängd.

Sällsynthet och hot:

ARTER									
Svenskt namn	Vetenskapligt namn	Rödlistekategori 2020 (2015)	Signalart (Skogsstyrelsen)	Signalart (Jordbruksverket)	Typisk art	Lagskydd	Övrigt	Antal noteringar	Kommentar

Trädskikt: Treskiktat
Kontinuitet för lågor: 1

BIOTOPKVALITETER						
Kategori	Ålder	Typ	Förekomst av typ	Karaktär/struktur	Diameter	Kommentar
Geologi		Bergvägg/lodyta	Tämligen allmän (11-50/ha)	Västvänt		
Torrträd och högstubbar	Nästan gammal	Tall	Enstaka till sparsam (1-10/ha)	Barklös, Solexponerad	30-40	
Värdefulla träd	Nästan gammal	Tall	Allmän (50-100/ha)	Senvuxen, Solexponerad	30-50	

Objektskatalog	Inventerad av	Sidnr.
911 NVI Björknäs, Nacka	Daniel Tooke	Sida 7 av 102

OBJEKT: NVO3

<i>Detaljeringsgrad</i>	<i>Naturtyp</i>	<i>Biotop</i>	<i>Natura 2000-naturtyp</i>
Medel	Skog och träd	Lövrik barrskog	

Naturvärdesklass 4 - Visst naturvärde

Datum: 2022-09-27

Beskrivning:

Objektet består av lövrik barrskog. Trädskiktet domineras av äldre granar, med goda inslag av björk och asp. Marken domineras främst av förna, träjon och blåbär. Lågor av tämligen grov björk finns på flera håll i objektet.

Fridlysta arter: Liljekonvalj (9 § ASF), Revlumner (9 § ASF).



Motivering: Området bedöms ha ett **Obetydligt** artvärde och **Visst** biotopvärde.

Bedömningsgrunder för artvärde:

Signalarter: Inga eller obetydliga förekomster av signalarter

Rödlistade arter: Inga eller obetydliga förekomster av rödlistade arter.

Hotade arter: Inga förekomster av hotade arter.

Artrikedom: Området är inte påtagligt artrikare än det omgivande landskapet eller andra områden av samma biotop i regionen eller i Sverige.

Bedömningsgrunder för biotopvärde:

Biotopkvalitet: Enstaka biotopkvaliteter med positiv betydelse för biologisk mångfald finns närvarande men många av de biotopkvaliteter som kan förväntas i biotopen saknas eller förekommer inte i tillräcklig kvalitet eller mängd.

Objektskatalog	Inventerad av	Sidnr.
911 NVI Björknäs, Nacka	Daniel Tooke	Sida 8 av 102

Sällsynthet och hot:

ARTER									
Svenskt namn	Vetenskapligt namn	Rödlistekategori 2020 (2015)	Signalart (Skogsstyrelsen)	Signalart (Jordbruksverket)	Typisk art	Lagskydd	Övrigt	Antal noteringar	Kommentar
Liljekonvalj	<i>Convallaria majalis</i>	LC (LC)			T	9 § ASF		2	
Revlumner	<i>Lycopodium annotinum</i>	LC (LC)				9 § ASF		1	

Trädsikt: Treskiktat
Kontinuitet för lågor: 3

BIOTOPKVALITETER						
Kategori	Ålder	Typ	Förekomst av typ	Karaktär/struktur	Diameter	Kommentar
Lågor		Björklåga	Tämligen allmän (11-50/ha)	Grenar		

Objektskatalog	Inventerad av	Sidnr.
911 NVI Björknäs, Nacka	Daniel Tooke	Sida 9 av 102

OBJEKT: NVO4

<i>Detaljeringsgrad</i>	<i>Naturtyp</i>	<i>Biotop</i>	<i>Natura 2000-naturtyp</i>
Medel	Skog och träd	Trivial Lövskog	

Naturvärdesklass 4 - Visst naturvärde

Datum: 2022-09-27

Beskrivning:

Objektet består av fuktig trivial lövskog. Objektet är mycket tätbevuxet och snårigt. Inslag finns av både björk, asp, al, lönn, tall och gran. I objektets mitt finns flera större småvatten och en viss sockelbildning på träden. Fältskiktet domineras av förna, träjon och triviala örter.


Fridlysta arter:

Motivering: Området bedöms ha ett **Obetydligt** artvärde och **Visst** biotopvärde.

Bedömningsgrunder för artvärde:

Signalarter: Inga eller obetydliga förekomster av signalarter

Rödlistade arter: Inga eller obetydliga förekomster av rödlistade arter.

Hotade arter: Inga förekomster av hotade arter.

Artrikedom: Området är inte påtagligt artrikare än det omgivande landskapet eller andra områden av samma biotop i regionen eller i Sverige.

Bedömningsgrunder för biotopvärde:

Biotopkvalitet: Enstaka biotopkvaliteter med positiv betydelse för biologisk mångfald finns närvarande men många av de biotopkvaliteter som kan förväntas i biotopen saknas eller förekommer inte i tillräcklig kvalitet eller mängd.

Sällsynthet och hot:

Objektskatalog	Inventerad av	Sidnr.
911 NVI Björknäs, Nacka	Daniel Tooke	Sida 10 av 102

ARTER									
Svenskt namn	Vetenskapligt namn	Rödlistekategori 2020 (2015)	Signalart (Skogsstyrelsen)	Signalart (Jordbruksverket)	Typisk art	Lagskydd	Övrigt	Antal noteringar	Kommentar

Trädskikt: Treskiktat
Kontinuitet för lågor: 1

BIOTOPKVALITETER						
Kategori	Ålder	Typ	Förekomst av typ	Karaktär/struktur	Diameter	Kommentar
Sjö/vattendrag			Enstaka till sparsam (1-10/ha)	Övrigt		Ett brett och vattenfyllt dike korsar objektets södra del
Sjö/vattendrag			Enstaka till sparsam (1-10/ha)	Tillfälligt småvatten		
Lågor		Lövlåga	Tämligen allmän (11-50/ha)	Barklös, Brunrötad ved, Fuktig, Grenar, Klenved, Vattenlåga		
Värdefulla träd	Ung	Triviallöv	Enstaka till sparsam (1-10/ha)	Socketbildning	20-40	

Objektskatalog	Inventerad av	Sidnr.
911 NVI Björknäs, Nacka	Daniel Tooke	Sida 11 av 102

OBJEKT: NVO5

<i>Detaljeringsgrad</i>	<i>Naturtyp</i>	<i>Biotop</i>	<i>Natura 2000-naturtyp</i>
Medel	Skog och träd	Hällmarkstallskog	

Naturvärdesklass 3 - Påtagligt naturvärde

Datum: 2022-09-28

Beskrivning:

Objektet består av hällmarkstallskog. Flera av tallarna är relativt gamla och grova, och träden är senvuxna. Spår av brand finns i objektet. Flertalet stående döda träd finns också på flera håll. Den fallna döda veden är dock sparsamt förekommande. Marken domineras främst av ljung samt triviala arter av gräs och mossa.


Fridlysta arter:

Motivering: Området bedöms ha ett **Visst** artvärde och **Visst** biotopvärde.

Bedömningsgrunder för artvärde:

Signalarter: Enstaka signalarter förekommer. Åtminstone en signalart är god indikator på naturvärde eller har en livskraftig förekomst.

Rödlistade arter: Inga eller obetydliga förekomster av rödlistade arter.

Hotade arter: Inga förekomster av hotade arter.

Artrikedom: Området är inte påtagligt artrikare än det omgivande landskapet eller andra områden av samma biotop i regionen eller i Sverige.

Bedömningsgrunder för biotopvärde:

Biotopkvalitet: Enstaka biotopkvaliteter med positiv betydelse för biologisk mångfald finns närvarande men många av de biotopkvaliteter som kan förväntas i biotopen saknas eller förekommer inte i tillräcklig kvalitet eller mängd.

Sällsynthet och hot:

ARTER

Svenskt namn	Vetenskapligt namn	Rödlistekategori 2020 (2015)	Signalart (Skogsstyrelsen)	Signalart (Jordbruksverket)	Typisk art	Lagskydd	Övrigt	Antal noteringar	Kommentar
Blåmossa	<i>Leucobryum glaucum</i>	LC (LC)	S	S	T	Art- och habitatdirektivet , Bilaga 5		4	

Trädskikt: Flerskiktat
Kontinuitet för lågor: 2

BIOTOPKVALITETER

Kategori	Ålder	Typ	Förekomst av typ	Karaktär/struktur	Diameter	Kommentar
Brynmiljö		Bryn		Anslutning till hållmarker, gläntor, sydvänt, solexponerat		
Lågor		Barrlåga	Enstaka till sparsam (1-10/ha)	Barklös, Insektsspår		
Torrträd och högstubbar	Nästan gammal	Tall	Tämligen allmän (11-50/ha)	Barklös, Brandljud, Gammal, Hackmärken efter hackspättar, Insektshål och gångar, Solexponerad	20-45	
Värdefulla träd	Gammal	Tall	Allmän (50-100/ha)	Brandljud, Senvuxen, Insektshål och gångar, Hackmärken efter hackspättar, Pansarbark, Savflöde	30-50	

Objektkatalog	Inventerad av	Sidnr.
911 NVI Björknäs, Nacka	Daniel Tooke	Sida 13 av 102

OBJEKT: NVO6

<i>Detaljeringsgrad</i>	<i>Naturtyp</i>	<i>Biotop</i>	<i>Natura 2000-naturtyp</i>
Medel	Skog och träd	Hällmarkstallskog	

Naturvärdesklass 4 - Visst naturvärde

Datum: 2022-09-27

Beskrivning:

Objektet består av ett litet område med hällmarkstallskog. Det finns en förekomst av senvuxen tall i området.

Fridlysta arter: Liljekonvalj (9 § ASF)



Motivering: Området bedöms ha ett **Obetydligt** artvärde och **Visst** biotopvärde.

Bedömningsgrunder för artvärde:

Signalarter: Inga eller obetydliga förekomster av signalarter

Rödlistade arter: Inga eller obetydliga förekomster av rödlistade arter.

Hotade arter: Inga förekomster av hotade arter.

Artrikedom: Området är inte påtagligt artrikare än det omgivande landskapet eller andra områden av samma biotop i regionen eller i Sverige.

Bedömningsgrunder för biotopvärde:

Biotopkvalitet: Enstaka biotopkvaliteter med positiv betydelse för biologisk mångfald finns närvarande men många av de biotopkvaliteter som kan förväntas i biotopen saknas eller förekommer inte i tillräcklig kvalitet eller mängd.

Sällsynthet och hot:

ARTER

Svenskt namn	Vetenskapligt namn	Rödlistekategori 2020 (2015)	Signalart (Skogsstyrelsen)	Signalart (Jordbruksverket)	Typisk art	Lagskydd	Övrigt	Antal noteringar	Kommentar
Liljekonvalj	<i>Convallaria majalis</i>	LC (LC)			T	9 § ASF		1	

Trädsikt: Tvåskiktat
Kontinuitet för lågor: 1

BIOTOPKVALITETER

Kategori	Ålder	Typ	Förekomst av typ	Karaktär/struktur	Diameter	Kommentar
Värdefulla träd	Nästan gammal	Tall	Tämligen allmän (11-50/ha)	Senvuxen	20-35	

Objektkatalog	Inventerad av	Sidnr.
911 NVI Björknäs, Nacka	Daniel Tooke	Sida 15 av 102

OBJEKT: NVO7

<i>Detaljeringsgrad</i>	<i>Naturtyp</i>	<i>Biotop</i>	<i>Natura 2000-naturtyp</i>
Medel	Skog och träd	Övriga lövträd Ädellövträd	

Naturvärdesklass 4 - Visst naturvärde

Datum: 2022-09-27

Beskrivning:

Objektet består av lövträd belägna på en ås. Trädskiktet hyser en bred artsammansättning av lövträd, där björk, pil, asp, ask, rönn och ek finns representerade. Flera av träden är även något äldre och relativt grova. Tåta snår av slån och nypon finns även på flera håll i objektet. Marken domineras av triviala arter av gräs och örter, samt fallen förna.


Fridlysta arter:

Motivering: Området bedöms ha ett **Obetydligt** artvärde och **Visst** biotopvärde.

Bedömningsgrunder för artvärde:

Signalarter: Inga eller obetydliga förekomster av signalarter

Rödlistade arter: Inga eller obetydliga förekomster av rödlistade arter.

Hotade arter: Inga förekomster av hotade arter.

Artrikedom: Området är inte påtagligt artrikare än det omgivande landskapet eller andra områden av samma biotop i regionen eller i Sverige.

Bedömningsgrunder för biotopvärde:

Biotopkvalitet: Enstaka biotopkvaliteter med positiv betydelse för biologisk mångfald finns närvarande men många av de biotopkvaliteter som kan förväntas i biotopen saknas eller förekommer inte i tillräcklig kvalitet eller mängd.

Sällsynthet och hot:

ARTER									
Svenskt namn	Vetenskapligt namn	Rödlistekategori 2020 (2015)	Signalart (Skogsstyrelsen)	Signalart (Jordbruksverket)	Typisk art	Lagskydd	Övrigt	Antal noteringar	Kommentar

Trädsikt: Treskiktat
 Kontinuitet för lågor: 2

BIOTOPKVALITETER						
Kategori	Ålder	Typ	Förekomst av typ	Karaktär/struktur	Diameter	Kommentar
Lågor		Lövlåga	Enstaka till sparsam (1-10/ha)	Barklös, Grenar, Insektsspår		
Värdefulla buskar		Slån	Tämligen allmän (11-50/ha)	Tätt		

Objektkatalog	Inventerad av	Sidnr.
911 NVI Björknäs, Nacka	Daniel Tooke	Sida 17 av 102

OBJEKT: NVO8

<i>Detaljeringsgrad</i>	<i>Naturtyp</i>	<i>Biotop</i>	<i>Natura 2000-naturtyp</i>
Medel	Skog och träd	Hällmarkstallskog Barrskog	

Naturvärdesklass 2 - Högt naturvärde
Datum: 2022-09-27

Beskrivning:

Objektet består av hällmarkstallskog. I mitten av objektet löper en smal klyfta mellan hällarna som domineras av gran och är påtagligt fuktigare. Tallarna i objektet är gamla och senvuxna, och hyser rikligt med värdefulla strukturer. Tecken på tidigare brand förekommer spritt i objektet. Rotvältor och lågor av grövre träd är tämligen allmänt förekommande. Solinstrålningen är god i och med den sydliga exponeringen.


Fridlysta arter:
Motivering: Området bedöms ha ett **Påtagligt** artvärde och **Påtagligt** biotopvärde.

Bedömningsgrunder för artvärde:

Signalarter: Flera signalarter förekommer. Åtminstone några signalarter är goda indikatorer på naturvärde eller har livskraftiga förekomster.

Rödlistade arter: Enstaka rödlistade arter förekommer. Åtminstone en rödlistad art har en livskraftig förekomst.

Hotade arter: Inga förekomster av hotade arter.

Artrikedom: Området är inte påtagligt artrikare än det omgivande landskapet eller andra områden av samma biotop i regionen eller i Sverige.

Objektkatalog	Inventerad av	Sidnr.
911 NVI Björknäs, Nacka	Daniel Tooke	Sida 18 av 102

Bedömningsgrunder för biotopvärde:

Biotopkvalitet: Flera biotopkvaliteter med positiv betydelse för biologisk mångfald finns närvarande men enstaka biotopkvaliteter som kan förväntas i biotopen saknas eller hade kunnat förekomma i större omfattning eller vara av större betydelse för biologisk mångfald.

Sällsynthet och hot:

ARTER									
Svenskt namn	Vetenskapligt namn	Rödlistekategori 2020 (2015)	Signalart (Skogsstyrelsen)	Signalart (Jordbruksverket)	Typisk art	Lagskydd	Övrigt	Antal noteringar	Kommentar
Granbarkgnagare	<i>Microbregma emarginatum</i>	LC (LC)	S		T			6	Registrerades under förstudien
Tallticka	<i>Porodaedalea pini</i>	NT (NT)	S		T			3	
Reliktbock	<i>Nothorhina muricata</i>	NT (NT)			T			2	
Blanksvalt trämyra	<i>Lasius fuliginosus</i>	LC (LC)	S					1	Registrerades under förstudien
Blomkålssvamp	<i>Sparassis crispa</i>	LC (LC)	S					1	
Myskbock	<i>Aromia moschata</i>	LC (LC)	S					1	

Trädskikt: Flerskiktat
Kontinuitet för lågor: 4

Objektkatalog	Inventerad av	Sidnr.
911 NVI Björknäs, Nacka	Daniel Tooke	Sida 19 av 102

BIOTOPKVALITETER

Kategori	Ålder	Typ	Förekomst av typ	Karaktär/struktur	Diameter	Kommentar
Brynmiljö		Bryn		Solexponerad, Gläntor, Sydvänt, Anslutning till hållmarker		
Geologi		Bergvägg/lodyta	Enstaka till sparsam (1-10/ha)	Sydvänt		
Lågor		Barrlåga	Tämligen allmän (11-50/ha)	Barklös, Brandljud, Brunrötad ved, Bränd ved, Fuktig, Gammal, Grenar, Grov, Insektsspår, Rotvälta, Solexponerad, Vindfälla		
Torrträd och högstubbar	Gammal	Barrträd	Enstaka till sparsam (1-10/ha)	Barklös, Insektshål och gångar, Solexponerad, Hackmärken efter hackspettar	30-40	
Värdefulla träd	Gammal	Barrträd	Tämligen allmän (11-50/ha)	Brandljud, Bränd ved, Djupa barksprickor, Döende träd, Grov, Hackmärken efter hackspettar, Hälträd, Insektshål och gångar, Pansarbark, Senvuxen, Skorp bark grov, Uppsprucken bark, Savflöde	30-60	

OBJEKT: NVO9

Objektkatalog	Inventerad av	Sidnr.
911 NVI Björknäs, Nacka	Daniel Tooke	Sida 20 av 102

<i>Detaljeringsgrad</i>	<i>Naturtyp</i>	<i>Biotop</i>	<i>Natura 2000-naturtyp</i>
Medel	Skog och träd	Hällmarkstallskog	

Naturvärdesklass 3 - Påtagligt naturvärde

Datum: 2022-09-27

Beskrivning:

Objektet består av hällmarkstallskog. Trädsiktet domineras av senvuxna äldre tallar. Fältsiktet domineras av ljung, samt triviala arter av gräs och mossor. Objektet hyser en brantare ravin i sin mitt som domineras av gran och lövträd. Flera större ekar finns också mellan hällarna.

Fridlysta arter:



Motivering: Området bedöms ha ett **Visst** artvärde och **Visst** biotopvärde.

Bedömningsgrunder för artvärde:

Signalarter: Enstaka signalarter förekommer. Åtminstone en signalart är god indikator på naturvärde eller har en livskraftig förekomst.

Rödlistade arter: Enstaka rödlistade arter förekommer.

Hotade arter: Inga förekomster av hotade arter.

Attrikedom: Området är inte påtagligt attrikare än det omgivande landskapet eller andra områden av samma biotop i regionen eller i Sverige.

Bedömningsgrunder för biotopvärde:

Biotopkvalitet: Enstaka biotopkvaliteter med positiv betydelse för biologisk mångfald finns närvarande men många av de biotopkvaliteter som kan förväntas i biotopen saknas eller förekommer inte i tillräcklig kvalitet eller mängd.

Sällsynthet och hot:

Objektkatalog	Inventerad av	Sidnr.
911 NVI Björknäs, Nacka	Daniel Tooke	Sida 21 av 102

ARTER

Svenskt namn	Vetenskapligt namn	Rödlistekategori 2020 (2015)	Signalart (Skogsstyrelsen)	Signalart (Jordbruksverket)	Typisk art	Lagskydd	Övrigt	Antal noteringar	Kommentar
Reliktbock	<i>Nothorhina muricata</i>	NT (NT)			T			2	

Trädsikt: Treskiktat
Kontinuitet för lågor: 1

BIOTOPKVALITETER

Kategori	Ålder	Typ	Förekomst av typ	Karaktär/struktur	Diameter	Kommentar
Brynmiljö		Bryn		Anslutning till hållmarker, Gläntor, Solexponerad, Sydvänt		
Värdefulla träd	Gammal	Tall	Allmän (50-100/ha)	Hackmärken efter hackspättar, Insektshål och gångar, Pansarbark, Senvuxen	30-50	
Värdefulla träd	Nästan gammal	Ek	Enstaka till sparsam (1-10/ha)	Döende träd, Grov	60-80	

Objektkatalog	Inventerad av	Sidnr.
911 NVI Björknäs, Nacka	Daniel Tooke	Sida 22 av 102

OBJEKT: NVO10

<i>Detaljeringsgrad</i>	<i>Naturtyp</i>	<i>Biotop</i>	<i>Natura 2000-naturtyp</i>
Medel	Skog och träd	Hällmarksekskog	

Naturvärdesklass 4 - Visst naturvärde

Datum: 2022-09-27

Beskrivning:

Objektet består av ett område med mycket höga och ställvis branta stenhällar omgivet av flertalet större ekar. Uppe på hållarna växer även rikligt med stora enbuskar. Marken domineras av ljung samt triviala arter av gräs och mossor.

Fridlysta arter:


Motivering: Området bedöms ha ett **Obetydligt** artvärde och **Visst** biotopvärde.

Bedömningsgrunder för artvärde:

Signalarter: Inga eller obetydliga förekomster av signalarter.

Rödlistade arter: Inga eller obetydliga förekomster av rödlistade arter.

Hotade arter: Inga förekomster av hotade arter.

Artrikedom: Området är inte påtagligt artrikare än det omgivande landskapet eller andra områden av samma biotop i regionen eller i Sverige.

Bedömningsgrunder för biotopvärde:

Biotopkvalitet: Enstaka biotopkvaliteter med positiv betydelse för biologisk mångfald finns närvarande men många av de biotopkvaliteter som kan förväntas i biotopen saknas eller förekommer inte i tillräcklig kvalitet eller mängd.

Sällsynthet och hot:

Objektkatalog	Inventerad av	Sidnr.
911 NVI Björknäs, Nacka	Daniel Tooke	Sida 23 av 102

ARTER

Svenskt namn	Vetenskapligt namn	Rödlistekategori 2020 (2015)	Signalart (Skogsstyrelsen)	Signalart (Jordbruksverket)	Typisk art	Lagskydd	Övrigt	Antal noteringar	Kommentar
--------------	--------------------	------------------------------	----------------------------	-----------------------------	------------	----------	--------	------------------	-----------

Trädskikt: Treskiktat
Kontinuitet för lågor: 2

BIOTOPKVALITETER

Kategori	Ålder	Typ	Förekomst av typ	Karaktär/struktur	Diameter	Kommentar
Geologi		Bergvägg/lodyta	Tämligen allmän (11-50/ha)	Sydvänt		
Värdefulla buskar		En	Allmän (50-100/ha)	Gammal		
Värdefulla träd	Gammal	Ek	Tämligen allmän (11-50/ha)	Grov, Vidkronig	50-80	

Objektkatalog	Inventerad av	Sidnr.
911 NVI Björknäs, Nacka	Daniel Tooke	Sida 24 av 102

OBJEKT: NVO11

<i>Detaljeringsgrad</i>	<i>Naturtyp</i>	<i>Biotop</i>	<i>Natura 2000-naturtyp</i>
Medel	Skog och träd	Hällmarkstallskog Lövrisk barrskog	

Naturvärdesklass 3 - Påtagligt naturvärde
Datum: 2022-09-28

Beskrivning:

Objektet består av hällmarkstallskog och lövrisk barrskog. Tallarna dominerar trädsnittet, och flera av dem är äldre och relativt grova. De är senvuxna, och flera hyser spår av tidigare brand och insektsnag. Det finns även inslag av enstaka ekar i objektets södra delar, samt asp, lönn och rönn. Flera stående döda träd av både tall och ek finns inom objektet. Marken domineras av blåbär, lingon, ljung och triviala mossor och gräs.


Fridlysta arter:
Motivering: Området bedöms ha ett **Visst** artvärde och **Visst** biotopvärde.

Bedömningsgrunder för artvärde:

Signalarter: Enstaka signalarter förekommer. Åtminstone en signalart är god indikator på naturvärde eller har en livskraftig förekomst.

Rödlistade arter: Enstaka rödlistade arter förekommer.

Hotade arter: Inga förekomster av hotade arter.

Artrikedom: Området är inte påtagligt artrikare än det omgivande landskapet eller andra områden av samma biotop i regionen eller i Sverige

Objektkatalog	Inventerad av	Sidnr.
911 NVI Björknäs, Nacka	Daniel Tooke	Sida 25 av 102

Bedömningsgrunder för biotopvärde:

Biotopkvalitet: Enstaka biotopkvaliteter med positiv betydelse för biologisk mångfald finns närvarande men många av de biotopkvaliteter som kan förväntas i biotopen saknas eller förekommer inte i tillräcklig kvalitet eller mängd.

Sällsynthet och hot:

ARTER									
Svenskt namn	Vetenskapligt namn	Rödlistekategori 2020 (2015)	Signalart (Skogsstyrelsen)	Signalart (Jordbruksverket)	Typisk art	Lagskydd	Övrigt	Antal noteringar	Kommentar
Reliktbock	<i>Nothorhina muricata</i>	NT (NT)			T			2	
Myskbock	<i>Aromia moschata</i>	LC (LC)	S					1	
Tallticka	<i>Porodaedalea pini</i>	NT (NT)	S		T			3	

Trädskikt: Treskiktat
Kontinuitet för lågor: 3

BIOTOPKVALITETER						
Kategori	Ålder	Typ	Förekomst av typ	Karaktär/struktur	Diameter	Kommentar
Brynmiljö		Bryn		Gläntor, Sydvänt, Solexponerad, Anslutning till hållmarker		
Lågor		Barrlåga	Enstaka till sparsam (1-10/ha)	Barklös, Brandljud, Grenar, Insektsspår, Solexponerad		
Lågor		Lövlåga	Tämligen allmän (11-50/ha)	Barklös, Grenar, Klenved		
Torrträd och högstubbar	Gammal	Tall	Enstaka till sparsam (1-10/ha)	Barklös, Brandljud, Hackmärken efter hackspettar, Insektshål och gångar, Solexponerad	30-50	
Torrträd och högstubbar	Nästan gammal	Ek	Enstaka till sparsam (1-10/ha)	Barklös, Insektshål och gångar, Hackmärken efter hackspättar	40-50	
Värdefulla träd	Gammal	Tall	Allmän (50-100/ha)	Brandljud, Grov, Hackmärken efter hackspettar, Insektshål och gångar, Pansarbark, Senvuxen, Savflöde	40-55	

Objektkatalog	Inventerad av	Sidnr.
911 NVI Björknäs, Nacka	Daniel Tooke	Sida 26 av 102

OBJEKT: NVO12

<i>Detaljeringsgrad</i>	<i>Naturtyp</i>	<i>Biotop</i>	<i>Natura 2000-naturtyp</i>
Medel	Skog och träd	Barrskog, Ädellövskog, Övriga lövträd	

Naturvärdesklass 4 - Visst naturvärde
Datum: 2022-09-27

Beskrivning:

Objektet består av blandskog. Medelgammal tall dominerar trädsnittet, med inslag av äldre ek och asp. Objektet är näringspåverkat. Rikligt med olika buskar finns också. I övrigt domineras marken utav förna och trivialarter.

Fridlysta arter:


Motivering: Området bedöms ha ett **Obetydligt** artvärde och **Visst** biotopvärde.

Bedömningsgrunder för artvärde:

Signalarter: Inga eller obetydliga förekomster av signalarter

Rödlistade arter: Inga eller obetydliga förekomster av rödlistade arter.

Hotade arter: Inga förekomster av hotade arter.

Artrikedom: Området är inte påtagligt artrikare än det omgivande landskapet eller andra områden av samma biotop i regionen eller i Sverige.

Bedömningsgrunder för biotopvärde:

Biotopkvalitet: Enstaka biotopkvaliteter med positiv betydelse för biologisk mångfald finns närvarande men många av de biotopkvaliteter som kan förväntas i biotopen saknas eller förekommer inte i tillräcklig kvalitet eller mängd.

Objektkatalog	Inventerad av	Sidnr.
911 NVI Björknäs, Nacka	Daniel Tooke	Sida 27 av 102

Sällsynthet och hot:

ARTER									
Svenskt namn	Vetenskapligt namn	Rödlistekategori 2020 (2015)	Signalart (Skogsstyrelsen)	Signalart (Jordbruksverket)	Typisk art	Lagskydd	Övrigt	Antal noteringar	Kommentar

Trädskikt: Treskiktat
Kontinuitet för lågor: 2

BIOTOPKVALITETER						
Kategori	Ålder	Typ	Förekomst av typ	Karaktär/struktur	Diameter	Kommentar
Brynmiljö		Bryn		Blommande/bärande buskar, Solexponerad, Sydvänt		
Lågor		Lövlåga	Enstaka till sparsam (1-10/ha)	Barklös, Brunrötad ved, Fuktig, Grov		
Värdefulla träd	Nästan gammal	Ek	Enstaka till sparsam (1-10/ha)	Grov	60-70	

Objektkatalog	Inventerad av	Sidnr.
911 NVI Björknäs, Nacka	Daniel Tooke	Sida 28 av 102

OBJEKT: NVO13

<i>Detaljeringsgrad</i>	<i>Naturtyp</i>	<i>Biotop</i>	<i>Natura 2000-naturtyp</i>
Medel	Skog och träd	Hällmarkstallskog	

Naturvärdesklass 2 - Högt naturvärde

Datum: 2022-09-28

Beskrivning:

Objektet består av ett större område med hällmarkstallskog. Tallarna i området är av varierande ålder. Vissa är mycket gamla. Tallarna hyser en stor mängd värdefulla strukturer. Rikligt med insektsnag och hack från hackspettar tyder på god förekomst av vedlevande insekter. Tecken på brand finns på flera håll i objektet. Marken domineras av öppen hällmark, ljung, blåbärsris och triviala arter av gräs och mossor.


Fridlysta arter:

Motivering: Området bedöms ha ett **Påtagligt** artvärde och **Påtagligt** biotopvärde.

Bedömningsgrunder för artvärde:

Signalarter: Flera signalarter förekommer. Åtminstone några signalarter är goda indikatorer på naturvärde eller har livskraftiga förekomster.

Rödlistade arter: Enstaka rödlistade arter förekommer. Åtminstone en rödlistad art har en livskraftig förekomst.

Hotade arter: Inga förekomster av hotade arter.

Artrikedom: Området är inte påtagligt artrikare än det omgivande landskapet eller andra områden av samma biotop i regionen eller i Sverige.

Objektkatalog	Inventerad av	Sidnr.
911 NVI Björknäs, Nacka	Daniel Tooke	Sida 29 av 102

Bedömningsgrunder för biotopvärde:

Biotopkvalitet: Flera biotopkvaliteter med positiv betydelse för biologisk mångfald finns närvarande men enstaka biotopkvaliteter som kan förväntas i biotopen saknas eller hade kunnat förekomma i större omfattning eller vara av större betydelse för biologisk mångfald.

Sällsynthet och hot:

ARTER									
Svenskt namn	Vetenskapligt namn	Rödlistekategori 2020 (2015)	Signalart (Skogsstyrelsen)	Signalart (Jordbruksverket)	Typisk art	Lagskydd	Övrigt	Antal noteringar	Kommentar
Reliktbock	<i>Nothorhina muricata</i>	NT (NT)			T			6	
Tallticka	<i>Porodaedalea pini</i>	NT (NT)	S		T			6	
Grovticka	<i>Phaeolus schweinitzii</i>	LC (LC)	S		T			1	Registrerades under förstudien
Granbarkgnagare	<i>Microbregma emarginatum</i>	LC (LC)	S		T			1	Registrerades under förstudien
Vägbandad barkbock	<i>Semanotus undatus</i>	LC (LC)	S					1	Registrerades under förstudien
Mindre mörghorre	<i>Tomicus minor</i>	LC (LC)	S		T			1	Registrerades under förstudien
Åttafläckig praktbagge	<i>Buprestis octoguttata</i>	LC (LC)	S		T			1	Registrerades under förstudien

Objektkatalog	Inventerad av	Sidnr.
911 NVI Björknäs, Nacka	Daniel Tooke	Sida 30 av 102

Trädskikt: Flerskiktat
 Kontinuitet för lågor: 3

BIOTOPKVALITETER

Kategori	Ålder	Typ	Förekomst av typ	Karaktär/struktur	Diameter	Kommentar
Brynmiljö		Bryn		Anslutning till hållmarker, Blommande/bärande buskar, Gläntor, Solexponerad, Sydvänt		
Geologi		Bergvägg/lodyta	Enstaka till sparsam (1-10/ha)	Sydvänt		
Lågor		Tallåga	Enstaka till sparsam (1-10/ha)	Barklös, Gammal, Insektsspår, Solexponerad		
Torrträd och högstubbar	Gammal	Tall	Tämligen allmän (11-50/ha)	Barklös, Bohål, Brandljud, Gammal, Hackmärken efter hackspettar, Hålträd, Insektshål och gångar, Solexponerad	30-50	
Värdefulla träd	Gammal	Tall	Mycket allmän (>100/ha)	Bohål, Brandljud, Djupa barksprickor, Döende träd, Grov, Grova torrgrenar, Hackmärken efter hackspettar, Hålträd, Insektshål och gångar, Pansarbark, Savflöde, Senvuxen, Skorp bark grov, Uppsprucken bark	30-70	
Värdefulla buskar		En	Enstaka till sparsam (1-10/ha)	Gammal		

Objektkatalog	Inventerad av	Sidnr.
911 NVI Björknäs, Nacka	Daniel Tooke	Sida 31 av 102

OBJEKT: NVO14

<i>Detaljeringsgrad</i>	<i>Naturtyp</i>	<i>Biotop</i>	<i>Natura 2000-naturtyp</i>
Medel	Skog och träd	Ädellövträd Övriga lövträd	

Naturvärdesklass 4 - Visst naturvärde

Datum: 2022-10-06

Beskrivning:

Objektet består av en lövträdsdunge. Trädskiktet domineras av flera relativt gamla ekar, följt av yngre aspar, lönn och ask. Fältskiktet domineras främst av triviala arter av gräs och fallna löv.

Fridlysta arter:


Motivering: Området bedöms ha ett **Obetydligt** artvärde och **Visst** biotopvärde.

Bedömningsgrunder för artvärde:

Signalarter: Inga eller obetydliga förekomster av signalarter

Rödlistade arter: Inga eller obetydliga förekomster av rödlistade arter.

Hotade arter: Inga förekomster av hotade arter.

Artrikedom: Området är inte påtagligt artrikare än det omgivande landskapet eller andra områden av samma biotop i regionen eller i Sverige.

Bedömningsgrunder för biotopvärde:

Biotopkvalitet: Enstaka biotopkvaliteter med positiv betydelse för biologisk mångfald finns närvarande men många av de biotopkvaliteter som kan förväntas i biotopen saknas eller förekommer inte i tillräcklig kvalitet eller mängd.

Sällsynthet och hot:

Objektkatalog	Inventerad av	Sidnr.
911 NVI Björknäs, Nacka	Daniel Tooke	Sida 32 av 102

ARTER

Svenskt namn	Vetenskapligt namn	Rödlistekategori 2020 (2015)	Signalart (Skogsstyrelsen)	Signalart (Jordbruksverket)	Typisk art	Lagskydd	Övrigt	Antal noteringar	Kommentar
--------------	--------------------	------------------------------	----------------------------	-----------------------------	------------	----------	--------	------------------	-----------

Trädskikt: Treskiktat
Kontinuitet för lågor: 2

BIOTOPKVALITETER

Kategori	Ålder	Typ	Förekomst av typ	Karaktär/struktur	Diameter	Kommentar
Kulturpåverkan				Stenmur		
Värdefulla träd	Gammal	Ek	Enstaka till sparsam (1-10/ha)	Djupa barksprickor, Döende träd, Grov, Insektshål och gångar, Uppsprucken bark, Vidkronig	60-70	
Lågor		Eklåga	Enstaka till sparsam (1-10/ha)	Barklös, Grenar, Klenved, Solexponerad		
Lågor		Asplåga	Tämligen allmän (11-50/ha)	Grenar, Klenved		

Objektkatalog	Inventerad av	Sidnr.
911 NVI Björknäs, Nacka	Daniel Tooke	Sida 33 av 102

OBJEKT: NVO15

<i>Detaljeringsgrad</i>	<i>Naturtyp</i>	<i>Biotop</i>	<i>Natura 2000-naturtyp</i>
Medel	Skog och träd	Hällmarkstallskog	

Naturvärdesklass 2 - Högt naturvärde

Datum: 2022-10-06

Beskrivning:

Objektet består av hällmarkstallskog. Trädsnittet domineras av rikligt med gamla, senvuxna tallar, varav många hyser en stor mängd värdefulla strukturer. Ett mindre kärr ligger mellan hällarna i objektets norra del, vilket bidrar med fukt. Objektet hyser tydliga spår av brand i form av brandljud, bränd bark och förekomst av kolflarnlav. Flera stående döda tallar finns också inom objektet. Fält- och bottenskiktet domineras av ljung, blåbärsris, lingon samt triviala arter av gräs och mossor.


Fridlysta arter:

Motivering: Området bedöms ha ett **Påtagligt** artvärde och **Påtagligt** biotopvärde.

Bedömningsgrunder för artvärde:

Signalarter: Flera signalarter förekommer. Åtminstone några signalarter är goda indikatorer på naturvärde eller har livskraftiga förekomster.

Rödlistade arter: Enstaka rödlistade arter förekommer. Åtminstone en rödlistad art har en livskraftig förekomst.

Hotade arter: Inga förekomster av hotade arter.

Artrikedom: Området är mycket artrikare än det omgivande landskapet eller andra områden av samma biotop i regionen eller i Sverige.

Objektkatalog	Inventerad av	Sidnr.
911 NVI Björknäs, Nacka	Daniel Tooke	Sida 34 av 102

Bedömningsgrunder för biotopvärde:

Biotopkvalitet: Flera biotopkvaliteter med positiv betydelse för biologisk mångfald finns närvarande men enstaka biotopkvaliteter som kan förväntas i biotopen saknas eller hade kunnat förekomma i större omfattning eller vara av större betydelse för biologisk mångfald.

Sällsynthet och hot:

ARTER									
Svenskt namn	Vetenskapligt namn	Rödlistekategori 2020 (2015)	Signalart (Skogsstyrelsen)	Signalart (Jordbruksverket)	Typisk art	Lagskydd	Övrigt	Antal noteringar	Kommentar
Tallticka	<i>Porodaedalea pini</i>	NT (NT)	S		T			4	Tre fynd registrerades under förstudien, ett under fältstudien
Blåmossa	<i>Leucobryum glaucum</i>	LC (LC)	S		T	Art- och habitatdirektivet , Bilaga 5		1	
Blomkålssvam	<i>Sparassis crispa</i>	LC (LC)	S					1	
Kolflarnlav	<i>Carbonicola anthracophila</i>	NT (NT)	S		T			3	Två fynd registrerades under förstudien, ett under fältstudien
Skeppsvarvsfuga	<i>Lymexylon navale</i>	NT (NT)						1	Registrerades under förstudien
Svartpålsbi	<i>Anthophora retusa</i>	NT (VU)					ÅGP Fastställt	1	Registrerades under förstudien
Reliktbock	<i>Nothorhina muricata</i>	NT (NT)			T			1	Registrerades under förstudien

Objektkatalog	Inventerad av	Sidnr.
911 NVI Björknäs, Nacka	Daniel Tooke	Sida 35 av 102

Trädskikt: Flerskiktat
 Kontinuitet för lågor: 3

BIOTOPKVALITETER

Kategori	Ålder	Typ	Förekomst av typ	Karaktär/struktur	Diameter	Kommentar
Torrträd och högstubbar	Nästan gammal	Ek	Enstaka till sparsam (1-10/ha)	Barklös. Insektshål och gångar, Solexponerad	30-40	
Värdefulla träd	Nästan gammal	Asp	Enstaka till sparsam (1-10/ha)	Hälträd, Bohål	30	
Torrträd och högstubbar	Gammal	Tall	Enstaka till sparsam (1-10/ha)	Barklös, Hackmärken efter hackspettar, Hälträd, Insektshål och gångar, Solexponerad	30-40	
Lågor		Eklåga	Enstaka till sparsam (1-10/ha)	Barklös, Gammal, Grenar, Insektsspår, Solexponerad		
Värdefulla buskar		En	Enstaka till sparsam (1-10/ha)	Gammal		
Brynmiljö		Bryn		Anslutning till hållmarker, Gläntor, Sydvänt, Solexponerad		
Sjö/vattendrag			Enstaka till sparsam (1-10/ha)	Småvatten		Objektet hyser ett litet kärr mellan hållarna
Värdefulla träd	Gammal	Tall	Allmän (50-100/ha)	Bohål, Bränd ved, Brandljud, Djupa barksprickor, Döende träd, Grova torrgrenar, Grov, Hackmärken efter hackspettar, Hälträd, Insektshål och gångar, Pansarbark, Senvuxen, Skorp bark grov, Uppsprucken bark, Vidkronig	40-60	

Objektkatalog	Inventerad av	Sidnr.
911 NVI Björknäs, Nacka	Daniel Tooke	Sida 36 av 102

OBJEKT: NVO16

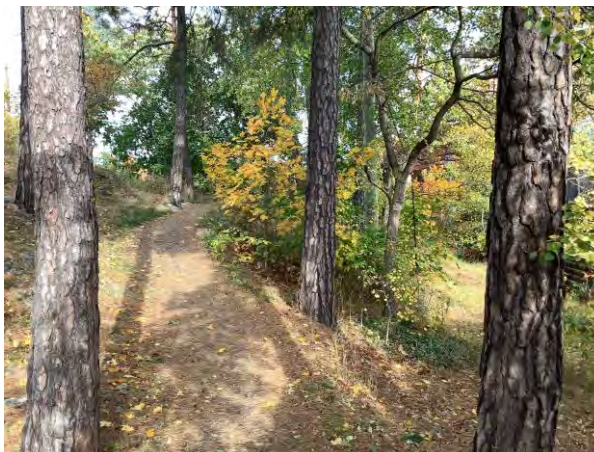
<i>Detaljeringsgrad</i>	<i>Naturtyp</i>	<i>Biotop</i>	<i>Natura 2000-naturtyp</i>
Medel	Skog och träd	Lövrik barrskog Hällmarksskog	

Naturvärdesklass 4 - Visst naturvärde

Datum: 2022-10-06

Beskrivning:

Objektet består av ett litet område med lövrik barrskog. Trädskiktet domineras av relativt gammal tall, med inslag av enstaka grövre aspar, samt ek och lönn. Fält- och bottenskiktet domineras av triviala arter av gräs, mossor och örter.

Fridlysta arter:


Motivering: Området bedöms ha ett **Obetydligt** artvärde och **Visst** biotopvärde.

Bedömningsgrunder för artvärde:

Signalarter: Inga eller obetydliga förekomster av signalarter

Rödlistade arter: Inga eller obetydliga förekomster av rödlistade arter.

Hotade arter: Inga förekomster av hotade arter.

Artrikedom: Området är inte påtagligt artrikare än det omgivande landskapet eller andra områden av samma biotop i regionen eller i Sverige.

Bedömningsgrunder för biotopvärde:

Biotopkvalitet: Enstaka biotopkvaliteter med positiv betydelse för biologisk mångfald finns närvarande men många av de biotopkvaliteter som kan förväntas i biotopen saknas eller förekommer inte i tillräcklig kvalitet eller mängd.

Sällsynthet och hot:

Objektkatalog	Inventerad av	Sidnr.
911 NVI Björknäs, Nacka	Daniel Tooke	Sida 37 av 102

ARTER

Svenskt namn	Vetenskapligt namn	Rödlistekategori 2020 (2015)	Signalart (Skogsstyrelsen)	Signalart (Jordbruksverket)	Typisk art	Lagskydd	Övrigt	Antal noteringar	Kommentar
--------------	--------------------	------------------------------	----------------------------	-----------------------------	------------	----------	--------	------------------	-----------

Trädskikt: Treskiktat
Kontinuitet för lågor: 1

BIOTOPKVALITETER

Kategori	Ålder	Typ	Förekomst av typ	Karaktär/struktur	Diameter	Kommentar
Värdefulla träd	Nästan gammal	Tall	Enstaka till sparsam (1-10/ha)	Pansarbark	40-50	
Värdefulla träd	Nästan gammal	Asp	Enstaka till sparsam (1-10/ha)	Bohål, Hålträd	40	

Objektkatalog	Inventerad av	Sidnr.
911 NVI Björknäs, Nacka	Daniel Tooke	Sida 38 av 102

OBJEKT: NVO17

<i>Detaljeringsgrad</i>	<i>Naturtyp</i>	<i>Biotop</i>	<i>Natura 2000-naturtyp</i>
Medel	Skog och träd	Hällmarksblandskog	

Naturvärdesklass 3 - Påtagligt naturvärde

Datum: 2022-09-06

Beskrivning:

Objektet består av ett litet område med hällmarksblandskog. Flera gamla och senvuxna tallar dominerar trädskiktet, men området hyser även rikligt med ung ek, lönn, asp och rönn. Buskskiktet består av flertalet förrymda trädgårdsbuskar. Fält- och bottenskiktet domineras av triviala arter av gräs och mossor, samt inslag av örter.


Fridlysta arter:

Motivering: Området bedöms ha ett **Visst** artvärde och **Visst** biotopvärde.

Bedömningsgrunder för artvärde:

Signalarter: Enstaka signalarter förekommer. Åtminstone en signalart är god indikator på naturvärde eller har en livskraftig förekomst.

Rödlistade arter: Enstaka rödlistade arter förekommer.

Hotade arter: Inga förekomster av hotade arter.

Artrikedom: Området är inte påtagligt artrikare än det omgivande landskapet eller andra områden av samma biotop i regionen eller i Sverige.

Bedömningsgrunder för biotopvärde:

Biotopkvalitet: Enstaka biotopkvaliteter med positiv betydelse för biologisk mångfald finns närvarande men många av de biotopkvaliteter som kan förväntas i biotopen saknas eller förekommer inte i tillräcklig kvalitet eller mängd.

Objektkatalog	Inventerad av	Sidnr.
911 NVI Björknäs, Nacka	Daniel Tooke	Sida 39 av 102

Sällsynthet och hot:

ARTER									
Svenskt namn	Vetenskapligt namn	Rödlistekategori 2020 (2015)	Signalart (Skogsstyrelsen)	Signalart (Jordbruksverket)	Typisk art	Lagskydd	Övrigt	Antal noteringar	Kommentar
Gulmåra	<i>Galium verum</i>	LC (LC)		S				1	
Reliktbock	<i>Nothorhina muricata</i>	NT (NT)			T			2	

Trädskikt: Treskiktat
Kontinuitet för lågor: 2

BIOTOPKVALITETER						
Kategori	Ålder	Typ	Förekomst av typ	Karaktär/struktur	Diameter	Kommentar
Lågor		Tallåga	Enstaka till sparsam (1-10/ha)	Barklös, Gammal, Grov, Insektsspår		
Geologi		Bergvägg/lodyta	Enstaka till sparsam (1-10/ha)	Sydvänt		
Lågor		Lövlåga	Tämligen allmän (11-50/ha)	Barklös, Grenar, Klenved		
Brynmiljö		Bryn		Anslutning till hållmarker, Sydvänt, Gläntor, Solexponerad, Blommande/bärande buskar, Blottad mineraljord		
Värdefulla träd	Gammal	Tall	Enstaka till sparsam (1-10/ha)	Pansarbark, Senvuxen, Djupa barksprickor, Insektshål och gångar, Uppsprucken bark, Savflöde	40-50	

Objektkatalog	Inventerad av	Sidnr.
911 NVI Björknäs, Nacka	Daniel Tooke	Sida 40 av 102

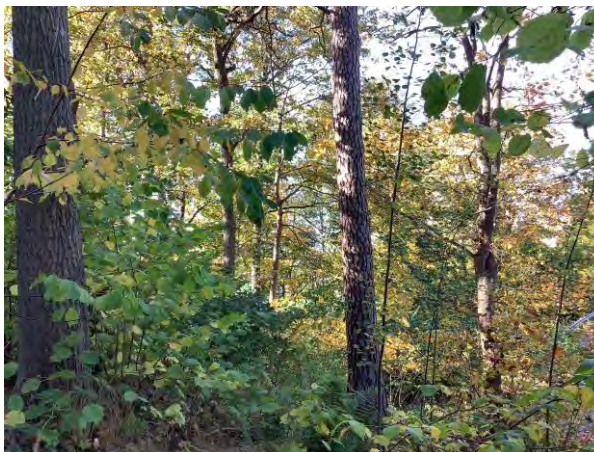
OBJEKT: NVO18

<i>Detaljeringsgrad</i>	<i>Naturtyp</i>	<i>Biotop</i>	<i>Natura 2000-naturtyp</i>
Medel	Skog och träd	Blandskog	

Naturvärdesklass 3 - Påtagligt naturvärde
Datum: 2022-09-06

Beskrivning:

Objektet består av ett område med blandskog som omger ett vid fältstudien torrlagt vattendrag. Objektet är kraftigt kuperat och utgör en brant sluttande dal ner mot vattendraget. Trädskiktet domineras främst av flera gamla och grova ekar och tallar som hyser rikligt med värdefulla strukturer. Inslag av ask, oxel, sälg och asp finns också. Buskskiktet är ställvis tätt och består främst av hassel. Fält- och bottenskiktet domineras främst av fallna löv, samt triviala arter av gräs och örter. Objektet hyser även relativt rikligt med död ved i form av uppsågade lövlågor i olika stadier av nedbrytning.


Fridlysta arter:
Motivering: Området bedöms ha ett **Visst** artvärde och **Påtagligt** biotopvärde.

Objektkatalog	Inventerad av	Sidnr.
911 NVI Björknäs, Nacka	Daniel Tooke	Sida 41 av 102

Bedömningsgrunder för artvärde:

Signalarter: Enstaka signalarter förekommer. Åtminstone en signalart har en livskraftig förekomst.

Rödlistade arter: Enstaka rödlistade arter förekommer. Åtminstone en rödlistad art har en livskraftig förekomst.

Hotade arter: Inga förekomster av hotade arter.

Artrikedom: Området är inte påtagligt artrikare än det omgivande landskapet eller andra områden av samma biotop i regionen eller i Sverige.

Bedömningsgrunder för biotopvärde:

Biotopkvalitet: Flera biotopkvaliteter med positiv betydelse för biologisk mångfald finns närvarande men enstaka biotopkvaliteter som kan förväntas i biotopen saknas eller hade kunnat förekomma i större omfattning eller vara av större betydelse för biologisk mångfald.

Sällsynthet och hot:

ARTER									
Svenskt namn	Vetenskapligt namn	Rödlistekategori 2020 (2015)	Signalart (Skogsstyrelsen)	Signalart (Jordbruksverket)	Typisk art	Lagskydd	Övrigt	Antal noteringar	Kommentar
Korallticka	<i>Grifola frondosa</i>	NT (NT)	S					2	
Reliktbock	<i>Nothorhina muricata</i>	NT (NT)			T			2	

Objektkatalog	Inventerad av	Sidnr.
911 NVI Björknäs, Nacka	Daniel Tooke	Sida 42 av 102

Trädskikt: Flerskiktat
 Kontinuitet för lågor: 4

BIOTOPKVALITETER

Kategori	Ålder	Typ	Förekomst av typ	Karaktär/struktur	Diameter	Kommentar
Lågor		Lövlåga	Tämligen allmän (11-50/ha)	Barklös, Fuktig, Grenar, Insektsspår, Klenved, Vattenlåga		
Värdefulla träd	Gammal	Ek	Tämligen allmän (11-50/ha)	Grov, Hamlad, Grova torrgrenar, Insektshål och gångar, Skorp bark grov, Vidkronig	70-90	
Värdefulla träd	Gammal	Tall	Enstaka till sparsam (1-10/ha)	Grov, Pansar bark, Skorp bark grov, Senvuxen, Djupa barksprickor, Insektshål och gångar, Hackmärken efter hackspettar, Uppsprucken bark, Brandljud, Savflöde	50-80	
Torrträd och högstubbar	Gammal	Tall	Enstaka till sparsam (1-10/ha)	Barklös, Hackmrken efter hackspettar, Insektshål och gångar, Solexponerad, Högstubbe	30-70	
Sjö/vattendrag			Enstaka till sparsam (1-10/ha)	Bäck		
Värdefulla buskar		Hassel	Tämligen allmän (11-50/ha)	Gammal		

Objektkatalog	Inventerad av	Sidnr.
911 NVI Björknäs, Nacka	Daniel Tooke	Sida 43 av 102

OBJEKT: NVO19

<i>Detaljeringsgrad</i>	<i>Naturtyp</i>	<i>Biotop</i>	<i>Natura 2000-naturtyp</i>
Medel	Skog och träd	Ädellövträd	

Naturvärdesklass 4 - Visst naturvärde
Datum: 2022-10-06

Beskrivning:

Objektet består av ett område med ädellövträd. Trädskiktet domineras av enstaka äldre ekar och något yngre lönnar. Busk- och fältskiktet är näringspåverkat och hyser rikligt med förrymda trädgårdsarter. Bottenskiktet domineras av fallna löv.


Fridlysta arter:

Motivering: Området bedöms ha ett **Obetydligt** artvärde och **Visst** biotopvärde.

Bedömningsgrunder för artvärde:

Signalarter: Inga eller obetydliga förekomster av signalarter

Rödlistade arter: Inga eller obetydliga förekomster av rödlistade arter.

Hotade arter: Inga förekomster av hotade arter.

Artrikedom: Området är inte påtagligt artrikare än det omgivande landskapet eller andra områden av samma biotop i regionen eller i Sverige.

Bedömningsgrunder för biotopvärde:

Biotopkvalitet: Enstaka biotopkvaliteter med positiv betydelse för biologisk mångfald finns närvarande men många av de biotopkvaliteter som kan förväntas i biotopen saknas eller förekommer inte i tillräcklig kvalitet eller mängd.

Sällsynthet och hot:

Objektkatalog	Inventerad av	Sidnr.
911 NVI Björknäs, Nacka	Daniel Tooke	Sida 44 av 102

ARTER

Svenskt namn	Vetenskapligt namn	Rödlistekategori 2020 (2015)	Signalart (Skogsstyrelsen)	Signalart (Jordbruksverket)	Typisk art	Lagskydd	Övrigt	Antal noteringar	Kommentar
--------------	--------------------	------------------------------	----------------------------	-----------------------------	------------	----------	--------	------------------	-----------

Trädsikt: Treskiktat
Kontinuitet för lågor: 1

BIOTOPKVALITETER

Kategori	Ålder	Typ	Förekomst av typ	Karaktär/struktur	Diameter	Kommentar
Värdefulla träd	Gammal	Ek	Enstaka till sparsam (1-10/ha)	Grov	80	

Objektkatalog	Inventerad av	Sidnr.
911 NVI Björknäs, Nacka	Daniel Tooke	Sida 45 av 102

OBJEKT: NVO20

<i>Detaljeringsgrad</i>	<i>Naturtyp</i>	<i>Biotop</i>	<i>Natura 2000-naturtyp</i>
Medel	Skog och träd	Ädellövträd	

Naturvärdesklass 3 - Påtagligt naturvärde

Datum: 2022-09-06

Beskrivning:

Objektet består av ett litet område med ädellövträd. Ett fåtal stora ekar dominerar trädskiktet, varav en utgör ett jätteträd. Mellan ekarna växer flera medelgamla lönnar, samt yngre ask. Fält- och bottenskiktet domineras av fallna löv och triviala arter av gräs.


Fridlysta arter:

Motivering: Området bedöms ha ett **Obetydligt** artvärde och **Påtagligt** biotopvärde.

Bedömningsgrunder för artvärde:

Signalarter: Inga eller obetydliga förekomster av signalarter

Rödlistade arter: Inga eller obetydliga förekomster av rödlistade arter.

Hotade arter: Inga förekomster av hotade arter.

Artrikedom: Området är inte påtagligt artrikare än det omgivande landskapet eller andra områden av samma biotop i regionen eller i Sverige.

Bedömningsgrunder för biotopvärde:

Biotopkvalitet: Flera biotopkvaliteter med positiv betydelse för biologisk mångfald finns närvarande men enstaka biotopkvaliteter som kan förväntas i biotopen saknas eller hade kunnat förekomma i större omfattning eller vara av större betydelse för biologisk mångfald.

Sällsynthet och hot:

Objektkatalog	Inventerad av	Sidnr.
911 NVI Björknäs, Nacka	Daniel Tooke	Sida 46 av 102

ARTER

Svenskt namn	Vetenskapligt namn	Rödlistekategori 2020 (2015)	Signalart (Skogsstyrelsen)	Signalart (Jordbruksverket)	Typisk art	Lagskydd	Övrigt	Antal noteringar	Kommentar
--------------	--------------------	------------------------------	----------------------------	-----------------------------	------------	----------	--------	------------------	-----------

Trädskikt: Treskiktat
Kontinuitet för lågor: 1

BIOTOPKVALITETER

Kategori	Ålder	Typ	Förekomst av typ	Karaktär/struktur	Diameter	Kommentar
Värdefulla träd	Mycket gammal	Ek	Enstaka till sparsam (1-10/ha)	Grov, Hålträd, Skorp bark grov, Vidkronig	120	
Värdefulla träd	Gammal	Ek	Enstaka till sparsam (1-10/ha)	Djupa barksprickor, Döende träd, Grov, Grova torrgrenar, Insektshål och gångar, Skorp bark grov, Uppsprucken bark, Vidkronig	60-80	
Brynmiljö		Bryn		Sydvänt, Solexponerad		

Objektkatalog	Inventerad av	Sidnr.
911 NVI Björknäs, Nacka	Daniel Tooke	Sida 47 av 102

OBJEKT: NVO21

<i>Detaljeringsgrad</i>	<i>Naturtyp</i>	<i>Biotop</i>	<i>Natura 2000-naturtyp</i>
Medel	Skog och träd	Hällmarkstallskog Övriga lövträd	

Naturvärdesklass 3 - Påtagligt naturvärde
Datum: 2022-09-06

Beskrivning:

Objektet består av hällmarkstallskog med inslag av lövträd. Trädsnittet domineras av rikligt med gammal, grov och senvuxen tall varav flera hyser olika värdefulla strukturer. Objektet hyser även inslag av ek, lönn, asp och björk. Buskskiktet är nästan obefintligt, och fält- och bottenskiktet domineras av ljung, blåbärsris, förna samt triviala arter av gräs och mossor. Flera döda träd och högstubbar finns inom objektet.


Fridlysta arter: Liljekonvalj (9 § ASF)

Motivering: Området bedöms ha ett **Visst** artvärde och **Påtagligt** biotopvärde.

Bedömningsgrunder för artvärde:
Signalarter: Enstaka signalarter förekommer. Åtminstone en signalart har en livskraftig förekomst.

Rödlistade arter: Enstaka rödlistade arter förekommer. Åtminstone en rödlistad art har en livskraftig förekomst.

Hotade arter: Inga förekomster av hotade arter.

Artrikedom: Området är inte påtagligt artrikare än det omgivande landskapet eller andra områden av samma biotop i regionen eller i Sverige.

Objektkatalog	Inventerad av	Sidnr.
911 NVI Björknäs, Nacka	Daniel Tooke	Sida 48 av 102

Bedömningsgrunder för biotopvärde:

Biotopkvalitet: Flera biotopkvaliteter med positiv betydelse för biologisk mångfald finns närvarande men enstaka biotopkvaliteter som kan förväntas i biotopen saknas eller hade kunnat förekomma i större omfattning eller vara av större betydelse för biologisk mångfald.

Sällsynthet och hot:

ARTER									
Svenskt namn	Vetenskapligt namn	Rödlistekategori 2020 (2015)	Signalart (Skogsstyrelsen)	Signalart (Jordbruksverket)	Typisk art	Lagskydd	Övrigt	Antal noteringar	Kommentar
Tallticka	<i>Porodaedalea pini</i>	NT (NT)	S		T			4	
Reliktbock	<i>Nothorhina muricata</i>	NT (NT)			T			1	
Liljekonvalj	<i>Convallaria majalis</i>	LC (LC)			T	9 § ASF		1	

Objektkatalog	Inventerad av	Sidnr.
911 NVI Björknäs, Nacka	Daniel Tooke	Sida 49 av 102

Trädskikt: Flerskiktat
 Kontinuitet för lågor: 3

BIOTOPKVALITETER

Kategori	Ålder	Typ	Förekomst av typ	Karaktär/struktur	Diameter	Kommentar
Torrträd och högstubbar	Gammal	Tall	Enstaka till sparsam (1-10/ha)	Barklös, Gammal, Hackmärken efter hackspettar, Insektshål och gångar, Hålträd, Solexponerad	30-50	
Lågor		Lövlåga	Enstaka till sparsam (1-10/ha)	Barklös, Grov, Insektsspår		
Värdefulla träd	Gammal	Tall	Allmän (50-100/ha)	Döende träd, Insektshål och gångar, Pansarbark, Senvuxen, Grov, Hackmärken efter hackspettar, Uppsprucken bark, Savflöde, Brandljud, Djupa barksprickor	40-60	
Geologi		Storblockighet	Enstaka till sparsam (1-10/ha)	Västvänt		
Lågor		Tallåga	Enstaka till sparsam (1-10/ha)	Barklös, Gammal, Grenar, Insektsspår		
Brynmiljö		Bryn		Anslutning till hållmarker, gläntor, Solexponerat		
Kulturpåverkan				Stenmur		

Objektkatalog	Inventerad av	Sidnr.
911 NVI Björknäs, Nacka	Daniel Tooke	Sida 50 av 102

OBJEKT: NVO22

<i>Detaljeringsgrad</i>	<i>Naturtyp</i>	<i>Biotop</i>	<i>Natura 2000-naturtyp</i>
Medel	Skog och träd	Hällmarkstallskog, Lövrik barrskog	

Naturvärdesklass 2 - Högt naturvärde
Datum: 2022-10-04

Beskrivning:

Objektet består av ett mosaikartat område med hällmarkstallskog, lövrik barrskog och ädellövträd. Trädskiktet präglas främst av förekomst av gammal och grov tall med rikligt med värdefulla strukturer. Enstaka ekar förekommer också, även dessa ställvis äldre och grövre. Inslag av andra, triviala arter av lövträd så som asp och björk finns också. Objektet är välvt och kuperat, med skuggiga och solexponerade lägen. En god förekomst av stående döda träd av främst tall finns inom objektet.


Fridlysta arter: Liljekonvalj (9 § ASF)

Motivering: Området bedöms ha ett **Påtagligt** artvärde och **Påtagligt** biotopvärde.

Bedömningsgrunder för artvärde:

Signalarter: Flera signalarter förekommer. Åtminstone några signalarter är goda indikatorer på naturvärde eller har livskraftiga förekomster.

Rödlistade arter: Enstaka rödlistade arter förekommer. Åtminstone en rödlistad art har en livskraftig förekomst.

Hotade arter: Inga förekomster av hotade arter.

Artrikedom: Området är inte påtagligt artrikare än det omgivande landskapet eller andra områden av samma biotop i regionen eller i Sverige.

Objektkatalog	Inventerad av	Sidnr.
911 NVI Björknäs, Nacka	Daniel Tooke	Sida 51 av 102

Bedömningsgrunder för biotopvärde:

Biotopkvalitet: Flera biotopkvaliteter med positiv betydelse för biologisk mångfald finns närvarande men enstaka biotopkvaliteter som kan förväntas i biotopen saknas eller hade kunnat förekomma i större omfattning eller vara av större betydelse för biologisk mångfald.

Sällsynthet och hot:

ARTER									
Svenskt namn	Vetenskapligt namn	Rödlistekategori 2020 (2015)	Signalart (Skogsstyrelsen)	Signalart (Jordbruksverket)	Typisk art	Lagskydd	Övrigt	Antal noteringar	Kommentar
Ekticka	<i>Fomitiporia robusta</i>	NT (NT)	S		T			1	
Reliktbock	<i>Nothorhina muricata</i>	NT (NT)			T			3	
Tallticka	<i>Porodaedalea pini</i>	NT (NT)	S		T			1	
Liljekonvalj	<i>Convallaria majalis</i>	LC (LC)			T	9 § ASF		1	

Objektkatalog	Inventerad av	Sidnr.
911 NVI Björknäs, Nacka	Daniel Tooke	Sida 52 av 102

Trädskikt: Flerskiktat
Kontinuitet för lågor: 3

BIOTOPKVALITETER

Kategori	Ålder	Typ	Förekomst av typ	Karaktär/struktur	Diameter	Kommentar
Lågor		Barrlåga	Enstaka till sparsam (1-10/ha)	Barklös, Fuktig, Gammal, Insektsspår, Mossfäll		
Brynmiljö		Bryn		Anslutning till hållmarker, Gläntor, Solexponerad, Sydvänt		
Torrträd och högstubbar	Gammal	Tall	Tämligen allmän (11-50/ha)	Barklös, Insektshål och gångar, Solexponerad, Grov, Gammal, Grova torrgrenar, Bohål, Hålträd, Hackmärken efter hackspettar	30-50	
Torrträd och högstubbar	Nästan gammal	Ek	Enstaka till sparsam (1-10/ha)	Bohål, Grova torrgrenar, Insektshål och gångar, Solexponerad, Hålträd	30-50	
Värdefulla buskar		Slån	Enstaka till sparsam (1-10/ha)	Tätt		
Kulturpåverkan				Stenmur		
Värdefulla träd	Gammal	Tall	Tämligen allmän (11-50/ha)	Djupa barksprickor, Döende träd, Grov, Hackmärken efter hackspettar, Insektshål och gångar, Pansarbark, Senvuxen, Skorp bark grov, Brandljud, Uppsprucken bark	50-70	
Värdefulla träd	Gammal	Ek	Enstaka till sparsam (1-10/ha)	Grov, Döende träd, Insektshål och gångar, Djupa barksprickor, Senvuxen, Hålträd, Grova torrgrenar	60-70	
Lågor		Lövlåga	Tämligen allmän (11-50/ha)	Barklös, Fuktig, Gammal, Grenar, Insektsspår, Klenved		

Objektkatalog	Inventerad av	Sidnr.
911 NVI Björknäs, Nacka	Daniel Tooke	Sida 53 av 102

OBJEKT: NVO23

<i>Detaljeringsgrad</i>	<i>Naturtyp</i>	<i>Biotop</i>	<i>Natura 2000-naturtyp</i>
Medel	Skog och träd	Ädellövträd, Övriga lövträd	

Naturvärdesklass 4 - Visst naturvärde

Datum: 2022-09-30

Beskrivning:

Objektet består av en fuktig lövskog vid kanten av en damm. Trädskiktet domineras av tämligen grov al, men hyser även inslag av björk, lönn och salix. Objektet är tätt och buskigt, och marken är tydligt näringsrik, då markförlagda domineras av högväxta gräs, kirskaal och näringsgynnade örter.

Fridlysta arter:


Motivering: Området bedöms ha ett **Obetydligt** artvärde och **Visst** biotopvärde.

Bedömningsgrunder för artvärde:

Signalarter: Inga eller obetydliga förekomster av signalarter

Rödlistade arter: Inga eller obetydliga förekomster av rödlistade arter.

Hotade arter: Inga förekomster av hotade arter.

Artrikedom: Området är inte påtagligt artrikare än det omgivande landskapet eller andra områden av samma biotop i regionen eller i Sverige.

Bedömningsgrunder för biotopvärde:

Biotopkvalitet: Enstaka biotopkvaliteter med positiv betydelse för biologisk mångfald finns närvarande men många av de biotopkvaliteter som kan förväntas i biotopen saknas eller förekommer inte i tillräcklig kvalitet eller mängd.

Sällsynthet och hot:

Objektkatalog	Inventerad av	Sidnr.
911 NVI Björknäs, Nacka	Daniel Tooke	Sida 54 av 102

ARTER

Svenskt namn	Vetenskapligt namn	Rödlistekategori 2020 (2015)	Signalart (Skogsstyrelsen)	Signalart (Jordbruksverket)	Typisk art	Lagskydd	Övrigt	Antal noteringar	Kommentar
--------------	--------------------	------------------------------	----------------------------	-----------------------------	------------	----------	--------	------------------	-----------

Trädsikt: Treskiktat
 Kontinuitet för lågor: 1

BIOTOPKVALITETER

Kategori	Ålder	Typ	Förekomst av typ	Karaktär/struktur	Diameter	Kommentar
Lågor		Lövlåga	Enstaka till sparsam (1-10/ha)	Barklös, Fuktig, Grenar		
Värdefulla träd	Nästan gammal	Gråal	Tämligen allmän (11-50/ha)	Grov	40-50	

Objektkatalog	Inventerad av	Sidnr.
911 NVI Björknäs, Nacka	Daniel Tooke	Sida 55 av 102

OBJEKT: NVO24

<i>Detaljeringsgrad</i>	<i>Naturtyp</i>	<i>Biotop</i>	<i>Natura 2000-naturtyp</i>
Medel	Park och trädgård	Ädellövträd	

Naturvärdesklass 4 - Visst naturvärde

Datum: 2022-09-30

Beskrivning:

Objektet består av en samling mycket stora, gamla och grova ekar i parkmiljö. Marken består av klippt gräsmatta.

Fridlysta arter:


Motivering: Området bedöms ha ett **Obetydligt** artvärde och **Visst** biotopvärde.

Bedömningsgrunder för artvärde:

Signalarter: Inga eller obetydliga förekomster av signalarter

Rödlistade arter: Inga eller obetydliga förekomster av rödlistade arter.

Hotade arter: Inga förekomster av hotade arter.

Artrikedom: Området är inte påtagligt artrikare än det omgivande landskapet eller andra områden av samma biotop i regionen eller i Sverige.

Bedömningsgrunder för biotopvärde:

Biotopkvalitet: Enstaka biotopkvaliteter med positiv betydelse för biologisk mångfald finns närvarande men många av de biotopkvaliteter som kan förväntas i biotopen saknas eller förekommer inte i tillräcklig kvalitet eller mängd.

Sällsynthet och hot:

Objektkatalog	Inventerad av	Sidnr.
911 NVI Björknäs, Nacka	Daniel Tooke	Sida 56 av 102

ARTER

Svenskt namn	Vetenskapligt namn	Rödlistekategori 2020 (2015)	Signalart (Skogsstyrelsen)	Signalart (Jordbruksverket)	Typisk art	Lagskydd	Övrigt	Antal noteringar	Kommentar
Gullviva	<i>Primula veris</i>	LC (LC)		S	T	8 § ASF		1	Fyndplatsen bestod av flera dussin individer

Trädsikt: Tvåskiktat
Kontinuitet för lågor: 1

BIOTOPKVALITETER

Kategori	Ålder	Typ	Förekomst av typ	Karaktär/struktur	Diameter	Kommentar
Brynmiljö		Bryn		Solexponerad, Gläntor, Solitärträd		
Värdefulla träd	Gammal	Ek	Enstaka till sparsam (1-10/ha)	Grov, Skorp bark Grov, Vidkronig	80-100	

Objektkatalog	Inventerad av	Sidnr.
911 NVI Björknäs, Nacka	Daniel Tooke	Sida 57 av 102

OBJEKT: NVO25

<i>Detaljeringsgrad</i>	<i>Naturtyp</i>	<i>Biotop</i>	<i>Natura 2000-naturtyp</i>
Medel	Skog och träd	Ädellövträd Barrträd	

Naturvärdesklass 4 - Visst naturvärde
Datum: 2022-09-30

Beskrivning:

Objektet består av en samling träd i nära anslutning till bostadshus. Trädskiktet utgörs främst av flera grova och gamla ekar samt en grov och gammal tall. Fältskiktet består av triviala arter av gräs och fallen förna, samt ställvis av klippt gräsmatta.

Fridlysta arter:


Motivering: Området bedöms ha ett **Obetydligt** artvärde och **Visst** biotopvärde.

Bedömningsgrunder för artvärde:

Signalarter: Inga eller obetydliga förekomster av signalarter

Rödlistade arter: Inga eller obetydliga förekomster av rödlistade arter.

Hotade arter: Inga förekomster av hotade arter.

Artrikedom: Området är inte påtagligt artrikare än det omgivande landskapet eller andra områden av samma biotop i regionen eller i Sverige.

Bedömningsgrunder för biotopvärde:

Biotopkvalitet: Enstaka biotopkvaliteter med positiv betydelse för biologisk mångfald finns närvarande men många av de biotopkvaliteter som kan förväntas i biotopen saknas eller förekommer inte i tillräcklig kvalitet eller mängd.

Sällsynthet och hot:

Objektkatalog	Inventerad av	Sidnr.
911 NVI Björknäs, Nacka	Daniel Tooke	Sida 58 av 102

ARTER

Svenskt namn	Vetenskapligt namn	Rödlistekategori 2020 (2015)	Signalart (Skogsstyrelsen)	Signalart (Jordbruksverket)	Typisk art	Lagskydd	Övrigt	Antal noteringar	Kommentar
--------------	--------------------	------------------------------	----------------------------	-----------------------------	------------	----------	--------	------------------	-----------

Trädskikt: Tvåskiktat
Kontinuitet för lågor: 1

BIOTOPKVALITETER

Kategori	Ålder	Typ	Förekomst av typ	Karaktär/struktur	Diameter	Kommentar
Värdefulla träd	Gammal	Ek	Enstaka till sparsam (1-10/ha)	Beskuggad, Djupa barksprickor, Grov, Skorp bark grov, Vidkronig	80-100	
Värdefulla träd	Gammal	Tall	Enstaka till sparsam (1-10/ha)	Beskuggad, Grov, Pansarbark	70-80	

Objektkatalog	Inventerad av	Sidnr.
911 NVI Björknäs, Nacka	Daniel Tooke	Sida 59 av 102

OBJEKT: NVO26

<i>Detaljeringsgrad</i>	<i>Naturtyp</i>	<i>Biotop</i>	<i>Natura 2000-naturtyp</i>
Medel	Skog och träd	Hällmarkstallskog	

Naturvärdesklass 4 - Visst naturvärde

Datum: 2022-09-30

Beskrivning:

Objektet består av hällmarkstallskog. Trädsnittet hyser inslag av relativt gammal och ställvis grova och senvuxna tallar. Enstaka döda tallar och lågor av tall finns också inom objektet. Marken domineras av öppen häll, ljung, blåbärsris samt triviala arter av gräs och mossa.


Fridlysta arter:

Motivering: Området bedöms ha ett **Obetydligt** artvärde och **Visst** biotopvärde.

Bedömningsgrunder för artvärde:

Signalarter: Inga eller obetydliga förekomster av signalarter

Rödlistade arter: Inga eller obetydliga förekomster av rödlistade arter.

Hotade arter: Inga förekomster av hotade arter.

Artrikedom: Området är inte påtagligt artrikare än det omgivande landskapet eller andra områden av samma biotop i regionen eller i Sverige.

Bedömningsgrunder för biotopvärde:

Biotopkvalitet: Enstaka biotopkvaliteter med positiv betydelse för biologisk mångfald finns närvarande men många av de biotopkvaliteter som kan förväntas i biotopen saknas eller förekommer inte i tillräcklig kvalitet eller mängd.

Sällsynthet och hot:

Objektkatalog	Inventerad av	Sidnr.
911 NVI Björknäs, Nacka	Daniel Tooke	Sida 60 av 102

ARTER

Svenskt namn	Vetenskapligt namn	Rödlistekategori 2020 (2015)	Signalart (Skogsstyrelsen)	Signalart (Jordbruksverket)	Typisk art	Lagskydd	Övrigt	Antal noteringar	Kommentar
--------------	--------------------	------------------------------	----------------------------	-----------------------------	------------	----------	--------	------------------	-----------

Trädskikt: Treskiktat
Kontinuitet för lågor: 2

BIOTOPKVALITETER

Kategori	Ålder	Typ	Förekomst av typ	Karaktär/struktur	Diameter	Kommentar
Brynmiljö		Bryn		Anslutning till hållmarker, Gläntor, Solexponerad, Sydvänt		
Lågor		Tallåga	Enstaka till sparsam (1-10/ha)	Barklös, Gammal, Grenar, Grov, Insektsspår, Solexponerad, Gammal		
Värdefulla träd	Nästan gammal	Tall	Tämligen allmän (11-50/ha)	Senvuxen, Pansarbark	30-50	
Torrträd och högstubbar	Nästan gammal	Tall	Enstaka till sparsam (1-10/ha)	Barklös, Insektshål och gångar, Solexponerad	30-40	

Objektkatalog	Inventerad av	Sidnr.
911 NVI Björknäs, Nacka	Daniel Tooke	Sida 61 av 102

OBJEKT: NVO27

<i>Detaljeringsgrad</i>	<i>Naturtyp</i>	<i>Biotop</i>	<i>Natura 2000-naturtyp</i>
Medel	Skog och träd	Ädellövträd, Övriga lövträd	

Naturvärdesklass - 4 Visst naturvärde
Datum: 2022-10-04

Beskrivning:

Objektet består av ett litet område lövskog. Trädskiktet domineras av ett par stora och flerstammiga almar och medelstora ekar, men hyser också inslag av yngre lönn, tall, asp och björk. Marken täcks främst av fallna löv. Centralt i objektet finns en mindre stenhäll.


Fridlysta arter:

Motivering: Området bedöms ha ett **Obetydligt** artvärde och **Visst** biotopvärde.

Bedömningsgrunder för artvärde:

Signalarter: Inga eller obetydliga förekomster av signalarter

Rödlistade arter: Inga eller obetydliga förekomster av rödlistade arter.

Hotade arter: Inga förekomster av hotade arter.

Artrikedom: Området är inte påtagligt artrikare än det omgivande landskapet eller andra områden av samma biotop i regionen eller i Sverige.

Bedömningsgrunder för biotopvärde:

Biotopkvalitet: Enstaka biotopkvaliteter med positiv betydelse för biologisk mångfald finns närvarande men många av de biotopkvaliteter som kan förväntas i biotopen saknas eller förekommer inte i tillräcklig kvalitet eller mängd.

Sällsynthet och hot:

Objektkatalog	Inventerad av	Sidnr.
911 NVI Björknäs, Nacka	Daniel Tooke	Sida 62 av 102

ARTER

Svenskt namn	Vetenskapligt namn	Rödlistekategori 2020 (2015)	Signalart (Skogsstyrelsen)	Signalart (Jordbruksverket)	Typisk art	Lagskydd	Övrigt	Antal noteringar	Kommentar
--------------	--------------------	------------------------------	----------------------------	-----------------------------	------------	----------	--------	------------------	-----------

Trädskikt: Treskiktat
Kontinuitet för lågor: 1

BIOTOPKVALITETER

Kategori	Ålder	Typ	Förekomst av typ	Karaktär/struktur	Diameter	Kommentar
Torrträd och högstubbar	Nästan gammal	Tall	Enstaka till sparsam (1-10/ha)	Barklös, Hackmärken efter hackspettar, Insektshål och gångar	45	
Lågor		Lövlåga	Tämligen allmän (11-50/ha)	Grenar, Klenved		

Objektkatalog	Inventerad av	Sidnr.
911 NVI Björknäs, Nacka	Daniel Tooke	Sida 63 av 102

OBJEKT: NVO28

<i>Detaljeringsgrad</i>	<i>Naturtyp</i>	<i>Biotop</i>	<i>Natura 2000-naturtyp</i>
Medel	Skog och träd	Barrskog, Hällmarkstallskog	

Naturvärdesklass 3 - Påtagligt naturvärde
Datum: 2022-10-04

Beskrivning:

Objektet består av hällmarkstallskog och barrskog. Trädskiktet domineras av flera grova och gamla tallar som hyser flertalet värdefulla strukturer. Det finns även inslag av ek. Objektet är kuperat och sluttar mot söder, vilket ger en mycket god solinstrålning. Fältskiktet domineras av triviala arter av gräs och mossor, samt ljung och blåbärsris. Enbart en liten del av objektet befinner sig inom fältstudieområdet.


Fridlysta arter:

Motivering: Området bedöms ha ett **Visst** artvärde och **Påtagligt** biotopvärde.

Bedömningsgrunder för artvärde:

Signalarter: Enstaka signalarter förekommer. Åtminstone en signalart är god indikator på naturvärde eller har en livskraftig förekomst.

Rödlistade arter: Enstaka rödlistade arter förekommer.

Hotade arter: Inga förekomster av hotade arter.

Artrikedom: Området är inte påtagligt artrikare än det omgivande landskapet eller andra områden av samma biotop i regionen eller i Sverige.

Objektkatalog	Inventerad av	Sidnr.
911 NVI Björknäs, Nacka	Daniel Tooke	Sida 64 av 102

Bedömningsgrunder för biotopvärde:

Biotopkvalitet: Flera biotopkvaliteter med positiv betydelse för biologisk mångfald finns närvarande men enstaka biotopkvaliteter som kan förväntas i biotopen saknas eller hade kunnat förekomma i större omfattning eller vara av större betydelse för biologisk mångfald.

Sällsynthet och hot:

ARTER									
Svenskt namn	Vetenskapligt namn	Rödlistekategori 2020 (2015)	Signalart (Skogsstyrelsen)	Signalart (Jordbruksverket)	Typisk art	Lagskydd	Övrigt	Antal noteringar	Kommentar
Tallticka	<i>Porodaedalea pini</i>	NT (NT)	S		T			2	

Trädsnitt: Flerskiktat
Kontinuitet för lågor: 2

BIOTOPKVALITETER						
Kategori	Ålder	Typ	Förekomst av typ	Karaktär/struktur	Diameter	Kommentar
Brynmiljö		Bryn		Anslutning till hållmarker, Gläntor, Solexponerad, Sydvänt		
Torrträd och högstubbar	Gammal	Tall	Enstaka till sparsam (1-10/ha)	Barklös, Gammal, Häckmärken efter hackspettar, Solexponerad, Insektshål och gångar	30-40	
Värdefulla träd	Gammal	Tall	Tämligen allmän (11-50/ha)	Djupa barksprickor, Grov, Insektshål och gångar, Pansarbark, Senvuxen	50-70	

Objektkatalog	Inventerad av	Sidnr.
911 NVI Björknäs, Nacka	Daniel Tooke	Sida 65 av 102

OBJEKT: NVO29

<i>Detaljeringsgrad</i>	<i>Naturtyp</i>	<i>Biotop</i>	<i>Natura 2000-naturtyp</i>
Medel	Skog och träd	Hällmarkstallskog	

Naturvärdesklass 4 - Visst naturvärde

Datum: 2022-10-04

Beskrivning:

Objektet består av hällmarkstallskog med inslag av lövträd. Trädskiktet domineras av enstaka äldre och grövre tallar med enstaka värdefulla strukturer. Fältskiktet domineras av ljung, blåbärsris och triviala arter av gräs och mossa.

Fridlysta arter:


Motivering: Området bedöms ha ett **Obetydligt** artvärde och **Visst** biotopvärde.

Bedömningsgrunder för artvärde:

Signalarter: Inga eller obetydliga förekomster av signalarter

Rödlistade arter: Inga eller obetydliga förekomster av rödlistade arter.

Hotade arter: Inga förekomster av hotade arter.

Artrikedom: Området är inte påtagligt artrikare än det omgivande landskapet eller andra områden av samma biotop i regionen eller i Sverige.

Bedömningsgrunder för biotopvärde:

Biotopkvalitet: Enstaka biotopkvaliteter med positiv betydelse för biologisk mångfald finns närvarande men många av de biotopkvaliteter som kan förväntas i biotopen saknas eller förekommer inte i tillräcklig kvalitet eller mängd.

Sällsynthet och hot:

Objektkatalog	Inventerad av	Sidnr.
911 NVI Björknäs, Nacka	Daniel Tooke	Sida 66 av 102

ARTER

Svenskt namn	Vetenskapligt namn	Rödlistekategori 2020 (2015)	Signalart (Skogsstyrelsen)	Signalart (Jordbruksverket)	Typisk art	Lagskydd	Övrigt	Antal noteringar	Kommentar
Tallticka	<i>Porodaedalea pini</i>	NT (NT)	S		T			1	

Trädsikt: Tvåskiktat
Kontinuitet för lågor: 2

BIOTOPKVALITETER

Kategori	Ålder	Typ	Förekomst av typ	Karaktär/struktur	Diameter	Kommentar
Brynmiljö		Bryn		Anslutning till hållmarker, Gläntor, Solexponerad, Sydvänt		
Torrträd och högstubbar	Gammal	Tall	Enstaka till sparsam (1-10/ha)	Barklös, Gammal, Hackmärken efter hackspettar, Högstubbe, Insektshål och gångar, Solexponerad	45	
Värdefulla träd	Gammal	Tall	Enstaka till sparsam (1-10/ha)	Brandljud, Grov, Pansarbark, Senvuxen	45-55	

Objektkatalog	Inventerad av	Sidnr.
911 NVI Björknäs, Nacka	Daniel Tooke	Sida 67 av 102

OBJEKT: NVO30

<i>Detaljeringsgrad</i>	<i>Naturtyp</i>	<i>Biotop</i>	<i>Natura 2000-naturtyp</i>
Medel	Skog och träd	Lövrisk barrskog, Ädellövträd Bergbrant	

Naturvärdesklass 2 - Högt naturvärde
Datum: 2022-10-04

Beskrivning:

Objektet består av ett område med lövrisk barrskog, ädellövträd och bergsbrant. Trädsnittet domineras av flera stora, grova och mycket gamla ekar och tallar som hyser rikligt med värdefulla strukturer. Längs objektets norra kant löper en brant bergvägg. Objektet sluttar mot sydväst, och har därmed god solinstrålning. Fältsnittet domineras av triviala arter av gräs, enstaka örter samt blåbärsris. Flera stående döda träd finns också inom objektet. Objektet bedöms även fortsätta utanför fältstudieområdet.


Fridlysta arter: Blåsippa (8 § ASF)

Motivering: Området bedöms ha ett **Påtagligt** artvärde och **Påtagligt** biotopvärde.

Bedömningsgrunder för artvärde:

Signalarter: Flera signalarter förekommer. Åtminstone några signalarter är goda indikatorer på naturvärde eller har livskraftiga förekomster.

Rödlistade arter: Enstaka rödlistade arter förekommer. Åtminstone en rödlistad art har en livskraftig förekomst.

Hotade arter: Inga förekomster av hotade arter.

Artrikedom: Området är inte påtagligt artrikare än det omgivande landskapet eller andra områden av samma biotop i regionen eller i Sverige.

Objektkatalog	Inventerad av	Sidnr.
911 NVI Björknäs, Nacka	Daniel Tooke	Sida 68 av 102

Bedömningsgrunder för biotopvärde:

Biotopkvalitet: Flera biotopkvaliteter med positiv betydelse för biologisk mångfald finns närvarande men enstaka biotopkvaliteter som kan förväntas i biotopen saknas eller hade kunnat förekomma i större omfattning eller vara av större betydelse för biologisk mångfald.

Sällsynthet och hot:

ARTER									
Svenskt namn	Vetenskapligt namn	Rödlistekategori 2020 (2015)	Signalart (Skogsstyrelsen)	Signalart (Jordbruksverket)	Typisk art	Lagskydd	Övrigt	Antal noteringar	Kommentar
Blåsippa	<i>Hepatica nobilis</i>	LC (LC)	S		T	8 § ASF		2	
Reliktbock	<i>Nothorhina muricata</i>	NT (NT)			T			2	
Gulpudrad spiklav	<i>Calicium adpersum</i>	LC (LC)	S		T			1	
Tallticka	<i>Porodaedalea pini</i>	NT (NT)	S		T			1	

Objektkatalog	Inventerad av	Sidnr.
911 NVI Björknäs, Nacka	Daniel Tooke	Sida 69 av 102

Trädskikt: Flerskiktat
 Kontinuitet för lågor: 3

BIOTOPKVALITETER

Kategori	Ålder	Typ	Förekomst av typ	Karaktär/struktur	Diameter	Kommentar
Brynmiljö		Bryn		Anslutning till hållmarker, Gläntor, Solexponerad, Sydvänt		
Torrträd och högstubbar	Gammal	Tall	Enstaka till sparsam (1-10/ha)	Barklös, Beskuggad, Insektshål och gångar, Mulm, Hackmärken efter hackspättar, Grov	50-60	
Värdefulla träd	Gammal	Tall	Tämligen allmän (11-50/ha)	Beskuggad, Brandljud, Djupa barksprickor, Grov, Insektshål och gångar, Pansarbark, Skropbark grov, Uppsprucken bark	60-80	
Geologi		Bergvägg/lodyta	Enstaka till sparsam (1-10/ha)	Sydvästvänt		
Värdefulla träd	Gammal	Ek	Enstaka till sparsam (1-10/ha)	Beskuggad, Djupa barksprickor, Döende träd, Grov, Hålträd, Grova torrgrenar	70-80	
Torrträd och högstubbar	Gammal	Ek	Enstaka till sparsam (1-10/ha)	Barklös	50-60	

Objektkatalog	Inventerad av	Sidnr.
911 NVI Björknäs, Nacka	Daniel Tooke	Sida 70 av 102

OBJEKT: NVO31

<i>Detaljeringsgrad</i>	<i>Naturtyp</i>	<i>Biotop</i>	<i>Natura 2000-naturtyp</i>
Medel	Skog och träd	Lövrik barrskog	

Naturvärdesklass 2 - Högt naturvärde

Datum: 2022-10-04

Beskrivning:

Objektet består av ett område med lövrik barrskog, och med inslag av hållmarkstallskog. Trädskiktet domineras av flertalet stora och grova tallar, varav flera hyser värdefulla strukturer. Enstaka ekar är närvarande, samt rönn, asp, björk och gran. Marken domineras av blåbärsris, ljung samt triviala arter av gräs och mossor.



Fridlysta arter: Liljekonvalj (9 § ASF)

Motivering: Området bedöms ha ett **Påtagligt** artvärde och **Påtagligt** biotopvärde.

Bedömningsgrunder för artvärde:

Signalarter: Enstaka signalarter förekommer. Åtminstone en signalart är god indikator på naturvärde eller har en livskraftig förekomst.

Rödlistade arter: Enstaka rödlistade arter förekommer. Åtminstone en rödlistad art har en livskraftig förekomst.

Hotade arter: Inga förekomster av hotade arter.

Artrikedom: Området är inte påtagligt artrikare än det omgivande landskapet eller andra områden av samma biotop i regionen eller i Sverige.

Bedömningsgrunder för biotopvärde:

Biotopkvalitet: Flera biotopkvaliteter med positiv betydelse för biologisk mångfald finns närvarande men enstaka biotopkvaliteter som kan förväntas i biotopen saknas eller hade kunnat förekomma i större omfattning eller vara av större betydelse för biologisk mångfald.

Objektkatalog	Inventerad av	Sidnr.
911 NVI Björknäs, Nacka	Daniel Tooke	Sida 71 av 102

Sällsynthet och hot:

ARTER									
Svenskt namn	Vetenskapligt namn	Rödlistekategori 2020 (2015)	Signalart (Skogsstyrelsen)	Signalart (Jordbruksverket)	Typisk art	Lagskydd	Övrigt	Antal noteringar	Kommentar
Liljekonvalj	<i>Convallaria majalis</i>	LC (LC)			T	9 § ASF		1	
Tallticka	<i>Porodaedalea pini</i>	NT (NT)	S		T			7	

Trädskikt: Treskiktat
Kontinuitet för lågor: 3

BIOTOPKVALITETER						
Kategori	Ålder	Typ	Förekomst av typ	Karaktär/struktur	Diameter	Kommentar
Torrträd och högstubbar	Gammal	Tall	Enstaka till sparsam (1-10/ha)	Barklös, Beskuggad, Gammal, Hackmärken efter hackspettar, Insektshål och gångar	50	
Värdefulla träd	Gammal	Tall	Tämligen allmän (11-50/ha)	Brandljud, Djupa barksprickor, Grov, Pansarbark, Skorpbark grov, Döende träd	50-80	
Torrträd och högstubbar	Ung	Asp	Enstaka till sparsam (1-10/ha)	Beskuggad, Högstubbe, Hackmärken efter hackspettar, Insektshål och gångar	20-35	
Värdefulla träd	Gammal	Ek	Enstaka till sparsam (1-10/ha)	Beskuggad, Bohål, Döende träd, Grov, Hälträd, Uppsprucken bark, Mulm	60	
Lågor		Lövlåga	Tämligen allmän (11-50/ha)	Barklös, Grenar, Insektsspår, Klenved		
Brynmiljö		Bryn		Anslutning till hållmarker, Gläntor, Solexponerad, Sydvänt		
Sjö/vattendrag			Enstaka till sparsam (1-10/ha)	Småvatten		Objektet hyser ett större småvatten som bedöms hysa vatten under en del av året.

Objektkatalog	Inventerad av	Sidnr.
911 NVI Björknäs, Nacka	Daniel Tooke	Sida 72 av 102

OBJEKT: NVO32

<i>Detaljeringsgrad</i>	<i>Naturtyp</i>	<i>Biotop</i>	<i>Natura 2000-naturtyp</i>
Medel	Skog och träd	Övriga lövträd	

Naturvärdesklass 4 - Visst naturvärde

Datum: 2022-10-04

Beskrivning:

Objektet består av ett litet område med lövträd. Trädskiktet domineras av några få relativt grova aspar, samt enstaka sälgar och björkar. Objektet hyser rikligt med död ved i olika stadier av nedbrytning. I övrigt domineras marken av triviala arter av gräs och örter.


Fridlysta arter:

Motivering: Området bedöms ha ett **Obetydligt** artvärde och **Visst** biotopvärde.

Bedömningsgrunder för artvärde:

Signalarter: Inga eller obetydliga förekomster av signalarter

Rödlistade arter: Inga eller obetydliga förekomster av rödlistade arter.

Hotade arter: Inga förekomster av hotade arter.

Artrikedom: Området är inte påtagligt artrikare än det omgivande landskapet eller andra områden av samma biotop i regionen eller i Sverige.

Bedömningsgrunder för biotopvärde:

Biotopkvalitet: Enstaka biotopkvaliteter med positiv betydelse för biologisk mångfald finns närvarande men många av de biotopkvaliteter som kan förväntas i biotopen saknas eller förekommer inte i tillräcklig kvalitet eller mängd.

Sällsynthet och hot:

Objektkatalog	Inventerad av	Sidnr.
911 NVI Björknäs, Nacka	Daniel Tooke	Sida 73 av 102

ARTER

Svenskt namn	Vetenskapligt namn	Rödlistekategori 2020 (2015)	Signalart (Skogsstyrelsen)	Signalart (Jordbruksverket)	Typisk art	Lagskydd	Övrigt	Antal noteringar	Kommentar
--------------	--------------------	------------------------------	----------------------------	-----------------------------	------------	----------	--------	------------------	-----------

Trädskikt: Treskiktat
Kontinuitet för lågor: 4

BIOTOPKVALITETER

Kategori	Ålder	Typ	Förekomst av typ	Karaktär/struktur	Diameter	Kommentar
Lågor		Lövlåga	Allmän (50-100/ha)	Barklös, Brunrötad ved, Fuktig, Gammal, Insektsspår, Klenved, Mossfäll		

Objektkatalog	Inventerad av	Sidnr.
911 NVI Björknäs, Nacka	Daniel Tooke	Sida 74 av 102

OBJEKT: NVO33

<i>Detaljeringsgrad</i>	<i>Naturtyp</i>	<i>Biotop</i>	<i>Natura 2000-naturtyp</i>
Medel	Skog och träd	Barrträd, Triviala lövträd	

Naturvärdesklass 4 - Visst naturvärde

Datum: 2022-09-30

Beskrivning:

Objektet består av ett område med barrträd och triviala lövträd. Trädsiktet domineras av unga träd, men med inslag av enstaka äldre individer av främst tall. Fältsiktet domineras av triviala arter av gräs och örter.

Fridlysta arter:


Motivering: Området bedöms ha ett **Obetydligt** artvärde och **Visst** biotopvärde.

Bedömningsgrunder för artvärde:

Signalarter: Inga eller obetydliga förekomster av signalarter

Rödlistade arter: Inga eller obetydliga förekomster av rödlistade arter.

Hotade arter: Inga förekomster av hotade arter.

Artrikedom: Området är inte påtagligt artrikare än det omgivande landskapet eller andra områden av samma biotop i regionen eller i Sverige.

Bedömningsgrunder för biotopvärde:

Biotopkvalitet: Enstaka biotopkvaliteter med positiv betydelse för biologisk mångfald finns närvarande men många av de biotopkvaliteter som kan förväntas i biotopen saknas eller förekommer inte i tillräcklig kvalitet eller mängd.

Sällsynthet och hot:

Objektkatalog	Inventerad av	Sidnr.
911 NVI Björknäs, Nacka	Daniel Tooke	Sida 75 av 102

ARTER

Svenskt namn	Vetenskapligt namn	Rödlistekategori 2020 (2015)	Signalart (Skogsstyrelsen)	Signalart (Jordbruksverket)	Typisk art	Lagskydd	Övrigt	Antal noteringar	Kommentar
--------------	--------------------	------------------------------	----------------------------	-----------------------------	------------	----------	--------	------------------	-----------

Trädskikt: Tvåskiktat
Kontinuitet för lågor: 2

BIOTOPKVALITETER

Kategori	Ålder	Typ	Förekomst av typ	Karaktär/struktur	Diameter	Kommentar
----------	-------	-----	------------------	-------------------	----------	-----------

Objektkatalog	Inventerad av	Sidnr.
911 NVI Björknäs, Nacka	Daniel Tooke	Sida 76 av 102

OBJEKT: NVO34

<i>Detaljeringsgrad</i>	<i>Naturtyp</i>	<i>Biotop</i>	<i>Natura 2000-naturtyp</i>
Medel	Skog och träd	Hällmarkstallskog	

Naturvärdesklass 4 - Visst naturvärde
Datum: 2022-09-30

Beskrivning:

Objektet består av ett område hällmarkstallskog som omger ett nu obebott hus. Trädskiktet domineras av flertalet senvuxna och relativt gamla tallar. Flera stående döda tallar finns också, med spår av insektsnag i stammarna. Marken domineras av triviala arter av gräs och mossor samt ljung. Mycket bråte finns inom objektet.


Fridlysta arter: Liljekonvalj (9 § ASF)

Motivering: Området bedöms ha ett **Obetydligt** artvärde och **Visst** biotopvärde.

Bedömningsgrunder för artvärde:
Signalarter: Inga eller obetydliga förekomster av signalarter

Rödlistade arter: Inga eller obetydliga förekomster av rödlistade arter.

Hotade arter: Inga förekomster av hotade arter.

Artrikedom: Området är inte påtagligt artrikare än det omgivande landskapet eller andra områden av samma biotop i regionen eller i Sverige.

Bedömningsgrunder för biotopvärde:
Biotopkvalitet: Enstaka biotopkvaliteter med positiv betydelse för biologisk mångfald finns närvarande men många av de biotopkvaliteter som kan förväntas i biotopen saknas eller förekommer inte i tillräcklig kvalitet eller mängd.

Objektkatalog	Inventerad av	Sidnr.
911 NVI Björknäs, Nacka	Daniel Tooke	Sida 77 av 102

Sällsynthet och hot:

ARTER									
Svenskt namn	Vetenskapligt namn	Rödlistekategori 2020 (2015)	Signalart (Skogsstyrelsen)	Signalart (Jordbruksverket)	Typisk art	Lagskydd	Övrigt	Antal noteringar	Kommentar
Liljekonvalj	<i>Convallaria majalis</i>	LC (LC)			T	9 § ASF		1	

Trädskikt: Tvåskiktat
Kontinuitet för lågor: 3

BIOTOPKVALITETER						
Kategori	Ålder	Typ	Förekomst av typ	Karaktär/struktur	Diameter	Kommentar
Lågor		Barrlåga	Tämligen allmän (11-50/ha)	Barklös, Brunrötad ved, Gammal, Grenar, Insektsspår		
Torrträd och högstubbar	Gammal	Tall	Enstaka till sparsam (1-10/ha)	Barklös, Hackmärken efter hackspettar, Insektshål och gångar, Solexponerad	40-50	
Värdefulla träd	Nästan gammal	Tall	Tämligen allmän (11-50/ha)	Senvuxen	20-40	

Objektkatalog	Inventerad av	Sidnr.
911 NVI Björknäs, Nacka	Daniel Tooke	Sida 78 av 102

OBJEKT: NVO35

<i>Detaljeringsgrad</i>	<i>Naturtyp</i>	<i>Biotop</i>	<i>Natura 2000-naturtyp</i>
Medel	Skog och träd	Ädellövträd, Övriga lövträd	

Naturvärdesklass 3 - Påtagligt naturvärde
Datum: 2022-09-30

Beskrivning:

Objektet består av ett långsmalt skogsområde med ädellövträd, triviala lövträd och enstaka barrträd. Trädskiktet domineras främst av relativt gamla och grova ekar, men hyser även inslag av större aspar och tallar. Skogsområdet omger en asfalterad promenadväg. Marken täcks främst av förna samt triviala arter av gräs och örter.


Fridlysta arter:
Motivering: Området bedöms ha ett **Visst** artvärde och **Visst** biotopvärde.

Bedömningsgrunder för artvärde:

Signalarter: Enstaka signalarter förekommer. Åtminstone en signalart är god indikator på naturvärde eller har en livskraftig förekomst.

Rödlistade arter: Enstaka rödlistade arter förekommer.

Hotade arter: Inga förekomster av hotade arter.

Artrikedom: Området är artrikare än det omgivande landskapet eller andra områden av samma biotop i regionen eller i Sverige.

Bedömningsgrunder för biotopvärde:

Biotopkvalitet: Enstaka biotopkvaliteter med positiv betydelse för biologisk mångfald finns närvarande men många av de biotopkvaliteter som kan förväntas i biotopen saknas eller förekommer inte i tillräcklig kvalitet eller mängd.

Objektkatalog	Inventerad av	Sidnr.
911 NVI Björknäs, Nacka	Daniel Tooke	Sida 79 av 102

Sällsynthet och hot:

ARTER									
Svenskt namn	Vetenskapligt namn	Rödlistekategori 2020 (2015)	Signalart (Skogsstyrelsen)	Signalart (Jordbruksverket)	Typisk art	Lagskydd	Övrigt	Antal noteringar	Kommentar
Ekticka	<i>Fomitiporia robusta</i>	NT (NT)			T			1	

Trädskikt: Treskiktat
Kontinuitet för lågor: 1

BIOTOPKVALITETER						
Kategori	Ålder	Typ	Förekomst av typ	Karaktär/struktur	Diameter	Kommentar
Torrträd och högstubbar	Gammal	Ek	Enstaka till sparsam (1-10/ha)	Barklös, Beskuggad, Grov, Hackmärken efter hackspettar, Hålträd, Högstubbe, Insektshål och gångar, Mulm	55	
Värdefulla träd	Nästan gammal	Asp	Enstaka till sparsam (1-10/ha)	Hålträd	40-45	
Värdefulla träd	Gammal	Ek	Enstaka till sparsam (1-10/ha)	Beskuggad, Grov, Hålträd	50-70	

Objektkatalog	Inventerad av	Sidnr.
911 NVI Björknäs, Nacka	Daniel Tooke	Sida 80 av 102

OBJEKT: NVO36

<i>Detaljeringsgrad</i>	<i>Naturtyp</i>	<i>Biotop</i>	<i>Natura 2000-naturtyp</i>
Medel	Skog och träd	Ädellövträd	

Naturvärdesklass 3 - Påtagligt naturvärde

Datum: 2022-09-30

Beskrivning:

Objektet består av ett litet område som hyser en mycket stor och grov ek. Eken har många värdefulla strukturer, och uppskattas vara mellan 200 till 300 år gammal. Fältskiktet runt eken täcks av sly och gräs.

Fridlysta arter:


Motivering: Området bedöms ha ett **Obetydligt** artvärde och **Påtagligt** biotopvärde.

Bedömningsgrunder för artvärde:

Signalarter: Inga eller obetydliga förekomster av signalarter

Rödlistade arter: Inga eller obetydliga förekomster av rödlistade arter.

Hotade arter: Inga förekomster av hotade arter.

Artrikedom: Området är inte påtagligt artrikare än det omgivande landskapet eller andra områden av samma biotop i regionen eller i Sverige.

Bedömningsgrunder för biotopvärde:

Biotopkvalitet: Flera biotopkvaliteter med positiv betydelse för biologisk mångfald finns närvarande men enstaka biotopkvaliteter som kan förväntas i biotopen saknas eller hade kunnat förekomma i större omfattning eller vara av större betydelse för biologisk mångfald.

Sällsynthet och hot:

Objektkatalog	Inventerad av	Sidnr.
911 NVI Björknäs, Nacka	Daniel Tooke	Sida 81 av 102

ARTER

Svenskt namn	Vetenskapligt namn	Rödlistekategori 2020 (2015)	Signalart (Skogsstyrelsen)	Signalart (Jordbruksverket)	Typisk art	Lagskydd	Övrigt	Antal noteringar	Kommentar
Gullviva	<i>Primula veris</i>	LC (LC)		S	T	8 § ASF		2	

Trädskikt: Enskiktat
Kontinuitet för lågor: 1

BIOTOPKVALITETER

Kategori	Ålder	Typ	Förekomst av typ	Karaktär/struktur	Diameter	Kommentar
Värdefulla träd	Mycket gammal	Ek	Enstaka till sparsam (1-10/ha)	Djupa barksprickor, Grov, Grova torrgrenar, Insektshål och gångar, Skropbark grov, Vidkronig, Hålträd	-150	
Brynmiljö		Bryn		Solexponerad, Solitärträd, Vidkroniga träd, Sydvänt		

Objektkatalog	Inventerad av	Sidnr.
911 NVI Björknäs, Nacka	Daniel Tooke	Sida 82 av 102

OBJEKT: NVO37

<i>Detaljeringsgrad</i>	<i>Naturtyp</i>	<i>Biotop</i>	<i>Natura 2000-naturtyp</i>
Medel	Skog och träd	Ädellövträd, Övriga lövträd	

Naturvärdesklass 4 - Visst naturvärde
Datum: 2022-09-30

Beskrivning:

Objektet består av ett område ädel- och trivial lövskog utmed en väg. Objektet är beläget på en brant vall, och är mycket snårigt med buskar. Trädskiktet domineras av lönn, asp och björk. Täta snår av slån och nypon växer mellan träden.


Fridlysta arter:

Motivering: Området bedöms ha ett **Obetydligt** artvärde och **Visst** biotopvärde.

Bedömningsgrunder för artvärde:

Signalarter: Inga eller obetydliga förekomster av signalarter

Rödlistade arter: Inga eller obetydliga förekomster av rödlistade arter.

Hotade arter: Inga förekomster av hotade arter.

Artrikedom: Området är inte påtagligt artrikare än det omgivande landskapet eller andra områden av samma biotop i regionen eller i Sverige.

Bedömningsgrunder för biotopvärde:

Biotopkvalitet: Enstaka biotopkvaliteter med positiv betydelse för biologisk mångfald finns närvarande men många av de biotopkvaliteter som kan förväntas i biotopen saknas eller förekommer inte i tillräcklig kvalitet eller mängd.

Sällsynthet och hot:

Objektkatalog	Inventerad av	Sidnr.
911 NVI Björknäs, Nacka	Daniel Tooke	Sida 83 av 102

ARTER

Svenskt namn	Vetenskapligt namn	Rödlistekategori 2020 (2015)	Signalart (Skogsstyrelsen)	Signalart (Jordbruksverket)	Typisk art	Lagskydd	Övrigt	Antal noteringar	Kommentar
--------------	--------------------	------------------------------	----------------------------	-----------------------------	------------	----------	--------	------------------	-----------

Trädskikt: Tvåskiktat
Kontinuitet för lågor: 1

BIOTOPKVALITETER

Kategori	Ålder	Typ	Förekomst av typ	Karaktär/struktur	Diameter	Kommentar
Brynmiljö		Bryn		Blommande/bärande buskar, Solexponerad		
Värdefulla buskar		Slån	Allmän (50-100/ha)	Tätt		

Objektkatalog	Inventerad av	Sidnr.
911 NVI Björknäs, Nacka	Daniel Tooke	Sida 84 av 102

OBJEKT: NVO38

<i>Detaljeringsgrad</i>	<i>Naturtyp</i>	<i>Biotop</i>	<i>Natura 2000-naturtyp</i>
Medel	Skog och träd	Lövrik barrskog	

Naturvärdesklass 4 - Visst naturvärde

Datum: 2022-09-28

Beskrivning:

Objektet består av ett område lövrik barrskog. Trädsiktet domineras främst av tall, men med inslag av bland annat ek. Flera av tallarna och ekarna är av grövre karaktär, och några enstaka hyser hack från hackspettar.

Fridlysta arter: Liljekonvalj (9 § ASF)



Motivering: Området bedöms ha ett **Obetydligt** artvärde och **Visst** biotopvärde.

Bedömningsgrunder för artvärde:

Signalarter: Inga eller obetydliga förekomster av signalarter

Rödlistade arter: Inga eller obetydliga förekomster av rödlistade arter.

Hotade arter: Inga förekomster av hotade arter.

Artrikedom: Området är inte påtagligt artrikare än det omgivande landskapet eller andra områden av samma biotop i regionen eller i Sverige.

Bedömningsgrunder för biotopvärde:

Biotopkvalitet: Enstaka biotopkvaliteter med positiv betydelse för biologisk mångfald finns närvarande men många av de biotopkvaliteter som kan förväntas i biotopen saknas eller förekommer inte i tillräcklig kvalitet eller mängd.

Sällsynthet och hot:

Objektkatalog	Inventerad av	Sidnr.
911 NVI Björknäs, Nacka	Daniel Tooke	Sida 85 av 102

ARTER

Svenskt namn	Vetenskapligt namn	Rödlistekategori 2020 (2015)	Signalart (Skogsstyrelsen)	Signalart (Jordbruksverket)	Typisk art	Lagskydd	Övrigt	Antal noteringar	Kommentar
liljekonvalj	<i>Convallaria majalis</i>	LC (LC)			T	9 § ASF		3	

Trädsikt: Tvåskiktat
Kontinuitet för lågor: 2

BIOTOPKVALITETER

Kategori	Ålder	Typ	Förekomst av typ	Karaktär/struktur	Diameter	Kommentar
Lågor		Lövlåga	Tämligen allmän (11-50/ha)	Barklös, Grenar, Klenved		
Värdefulla träd	Nästan gammal	Tall	Enstaka till sparsam (1-10/ha)	Brandljud, Hackmärken efter hackspettar, Insektshål och gångar	40-50	
Värdefulla träd	Nästan gammal	Ek	Enstaka till sparsam (1-10/ha)	Grov	50-60	

Objektkatalog	Inventerad av	Sidnr.
911 NVI Björknäs, Nacka	Daniel Tooke	Sida 86 av 102

OBJEKT: NVO39

<i>Detaljeringsgrad</i>	<i>Naturtyp</i>	<i>Biotop</i>	<i>Natura 2000-naturtyp</i>
Medel	Skog och träd	Lövrisk barrskog	

Naturvärdesklass 4 - Visst naturvärde

Datum: 2022-09-28

Beskrivning:

Objektet består av ett litet område med lövrisk barrskog. Några stora och grövre tallar dominerar trädskiktet tillsammans med några ekar. Inslag av yngre asp och björk finns också. Tallarna hyser några få värdefulla strukturer så som insektsnag. Marken täcks av triviala gräsarter och örter.


Fridlysta arter:

Motivering: Området bedöms ha ett **Obetydligt** artvärde och **Visst** biotopvärde.

Bedömningsgrunder för artvärde:

Signalarter: Inga eller obetydliga förekomster av signalarter

Rödlistade arter: Inga eller obetydliga förekomster av rödlistade arter.

Hotade arter: Inga förekomster av hotade arter.

Artrikedom: Området är inte påtagligt artrikare än det omgivande landskapet eller andra områden av samma biotop i regionen eller i Sverige.

Bedömningsgrunder för biotopvärde:

Biotopkvalitet: Enstaka biotopkvaliteter med positiv betydelse för biologisk mångfald finns närvarande men många av de biotopkvaliteter som kan förväntas i biotopen saknas eller förekommer inte i tillräcklig kvalitet eller mängd.

Sällsynthet och hot:

ARTER

Svenskt namn	Vetenskapligt namn	Rödlistekategori 2020 (2015)	Signalart (Skogsstyrelsen)	Signalart (Jordbruksverket)	Typisk art	Lagskydd	Övrigt	Antal noteringar	Kommentar
Reliktbock	<i>Nothorhina muricata</i>	NT (NT)			T			1	

Trädsikt: Treskiktat
Kontinuitet för lågor: 1

BIOTOPKVALITETER

Kategori	Ålder	Typ	Förekomst av typ	Karaktär/struktur	Diameter	Kommentar
Brynmiljö		Bryn		Gläntor, Solexponerat, Sydvänt		
Torrträd och högstubbar	Nästan gammal	Tall	Enstaka till sparsam (1-10/ha)	Barklös, Insektshål och gångar, Solexponerad	20-30	
Värdefulla träd	Gammal	Tall	Enstaka till sparsam (1-10/ha)	Brandljud, Grov, Hackmärken efter hackspettar, Insektshål och gångar, Pansarbark	40-60	

Objektkatalog	Inventerad av	Sidnr.
911 NVI Björknäs, Nacka	Daniel Tooke	Sida 88 av 102

OBJEKT: NVO40

<i>Detaljeringsgrad</i>	<i>Naturtyp</i>	<i>Biotop</i>	<i>Natura 2000-naturtyp</i>
Medel	Skog och träd	Lövrik barrskog	

Naturvärdesklass 3 - Påtagligt naturvärde

Datum: 2022-09-28

Beskrivning:

Objektet består av ett område med lövrik barrskog vid stranden av en sjö. Äldre tall och gran dominerar trädskiktet, med inslag av äldre ek samt yngre triviala lövträd. Spår av bäver och en bäverhydda finns längs stranden, men det är oklart om den fortfarande är bebodd.

Fridlysta arter: Liljekonvalj (9 § ASF)



Motivering: Området bedöms ha ett **Visst** artvärde och **Visst** biotopvärde.

Bedömningsgrunder för artvärde:

Signalarter: Enstaka signalarter förekommer. Åtminstone en signalart är god indikator på naturvärde eller har en livskraftig förekomst.

Rödlistade arter: Enstaka rödlistade arter förekommer.

Hotade arter: Inga förekomster av hotade arter.

Artrikedom: Området är inte påtagligt artrikare än det omgivande landskapet eller andra områden av samma biotop i regionen eller i Sverige.

Bedömningsgrunder för biotopvärde:

Biotopkvalitet: Enstaka biotopkvaliteter med positiv betydelse för biologisk mångfald finns närvarande men många av de biotopkvaliteter som kan förväntas i biotopen saknas eller förekommer inte i tillräcklig kvalitet eller mängd.

Sällsynthet och hot:

ARTER

Svenskt namn	Vetenskapligt namn	Rödlistekategori 2020 (2015)	Signalart (Skogsstyrelsen)	Signalart (Jordbruksverket)	Typisk art	Lagskydd	Övrigt	Antal noteringar	Kommentar
Liljekonvalj	<i>Convallaria majalis</i>	LC (LC)			T	9 § ASF		1	
Tallticka	<i>Porodaedalea pini</i>	NT (NT)	S		T			2	

Trädskikt: Treskiktat
Kontinuitet för lågor: 2

BIOTOPKVALITETER

Kategori	Ålder	Typ	Förekomst av typ	Karaktär/struktur	Diameter	Kommentar
Brynmiljö		Bryn		Gläntor, Solexponerad, Sydvänt, Vidkroniga träd		
Torrträd och högstubbar	Nästan gammal	Barrträd	Enstaka till sparsam (1-10/ha)	Barklös, Hackmärken efter hackspettar, Insektshål och gångar, Solexponerad	20-30	
Värdefulla träd	Gammal	Barrträd	Enstaka till sparsam (1-10/ha)	Grov, Hackmärken efter hackspettar, Pansarbark, Senvuxen, Vidkronig	40-60	
Värdefulla träd	Gammal	Ek	Enstaka till sparsam (1-10/ha)	Bohål, Grov, Hålträd, Uppsprucken bark, Vidkronig	80-90	
Lågor		Asplåga	Enstaka till sparsam (1-10/ha)	Spår av bäver		

Objektkatalog	Inventerad av	Sidnr.
911 NVI Björknäs, Nacka	Daniel Tooke	Sida 90 av 102

OBJEKT: NVO41

<i>Detaljeringsgrad</i>	<i>Naturtyp</i>	<i>Biotop</i>	<i>Natura 2000-naturtyp</i>
Medel	Skog och träd	Hällmarkstallskog	

Naturvärdesklass 3 - Påtagligt naturvärde

Datum: 2022-09-28

Beskrivning:

Objektet består av ett litet område med hällmarkstallskog. Flera större tallar av äldre och grövre karaktär finns utspridda i objektet. Inslag av yngre lövträd i form av asp och rönn finns också.

Fridlysta arter:


Motivering: Området bedöms ha ett **Visst** artvärde och **Visst** biotopvärde.

Bedömningsgrunder för artvärde:

Signalarter: Enstaka signalarter förekommer. Åtminstone en signalart är god indikator på naturvärde eller har en livskraftig förekomst.

Rödlistade arter: Enstaka rödlistade arter förekommer.

Hotade arter: Inga förekomster av hotade arter.

Artrikedom: Området är inte påtagligt artrikare än det omgivande landskapet eller andra områden av samma biotop i regionen eller i Sverige.

Bedömningsgrunder för biotopvärde:

Biotopkvalitet: Enstaka biotopkvaliteter med positiv betydelse för biologisk mångfald finns närvarande men många av de biotopkvaliteter som kan förväntas i biotopen saknas eller förekommer inte i tillräcklig kvalitet eller mängd.

Sällsynthet och hot:

Objektkatalog	Inventerad av	Sidnr.
911 NVI Björknäs, Nacka	Daniel Tooke	Sida 91 av 102

ARTER

Svenskt namn	Vetenskapligt namn	Rödlistekategori 2020 (2015)	Signalart (Skogsstyrelsen)	Signalart (Jordbruksverket)	Typisk art	Lagskydd	Övrigt	Antal noteringar	Kommentar
Tallticka	<i>Porodaedalea pini</i>	NT (NT)	S		T			2	

Trädsikt: Treskiktat
Kontinuitet för lågor: 2

BIOTOPKVALITETER

Kategori	Ålder	Typ	Förekomst av typ	Karaktär/struktur	Diameter	Kommentar
Brynmiljö		Bryn		Gläntor, Solexponerad, Sydvänt, Anslutning till hållmarker		
Geologi		Bergvägg/lodyta	Enstaka till sparsam (1-10/ha)	Sydvänt		
Lågor		Barrlåga	Enstaka till sparsam (1-10/ha)	Barklös, Grenar, Insektsspår		
Värdefulla träd	Gammal	Tall	Enstaka till sparsam (1-10/ha)	Grov, Hackmärken efter hackspettar, Insektshål och gångar, Pansarbark, Senvuxen	40-60	
Torrträd och högstubbar	Nästan gammal	Tall	Enstaka till sparsam (1-10/ha)	Barklös, Hackmärken efter hackspettar, Insektshål och gångar	30-40	

Objektkatalog	Inventerad av	Sidnr.
911 NVI Björknäs, Nacka	Daniel Tooke	Sida 92 av 102

OBJEKT: NVO42

<i>Detaljeringsgrad</i>	<i>Naturtyp</i>	<i>Biotop</i>	<i>Natura 2000-naturtyp</i>
Medel	Skog och träd	Hällmarkstallskog	

Naturvärdesklass 4 - Visst naturvärde

Datum: 2022-09-28

Beskrivning:

Objektet består av hällmarksskog med förekomst av framför allt ek och tall. Båda trädslag hyser senvuxna och relativt grova individer inom objektet. Hällarna är stora och kraftigt välvda. Mellan hällarna i sydlig riktning finns inslag av torkmarksflora. I övrigt dominerar marken främst av triviala gräsarter.

Fridlysta arter: Liljekonvalj (9 § ASF)



Motivering: Området bedöms ha ett **Obetydligt** artvärde och **Visst** biotopvärde.

Bedömningsgrunder för artvärde:

Signalarter: Inga eller obetydliga förekomster av signalarter

Rödlistade arter: Inga eller obetydliga förekomster av rödlistade arter.

Hotade arter: Inga förekomster av hotade arter.

Artrikedom: Området är inte påtagligt artrikare än det omgivande landskapet eller andra områden av samma biotop i regionen eller i Sverige.

Bedömningsgrunder för biotopvärde:

Biotopkvalitet: Enstaka biotopkvaliteter med positiv betydelse för biologisk mångfald finns närvarande men många av de biotopkvaliteter som kan förväntas i biotopen saknas eller förekommer inte i tillräcklig kvalitet eller mängd.

Sällsynthet och hot:

Objektkatalog	Inventerad av	Sidnr.
911 NVI Björknäs, Nacka	Daniel Tooke	Sida 93 av 102

ARTER

Svenskt namn	Vetenskapligt namn	Rödlistekategori 2020 (2015)	Signalart (Skogsstyrelsen)	Signalart (Jordbruksverket)	Typisk art	Lagskydd	Övrigt	Antal noteringar	Kommentar
liljekonvalj	<i>Convallaria majalis</i>	(LC)			T	9 § ASF		3	

Trädsikt: Treskiktat
Kontinuitet för lågor: 1

BIOTOPKVALITETER

Kategori	Ålder	Typ	Förekomst av typ	Karaktär/struktur	Diameter	Kommentar
Brynmiljö		Bryn		Anslutning till hållmarker, Solexponerad, Sydvänt, Vidkroniga träd, Gläntor		
Värdefulla träd	Nästan gammal	Ek	Enstaka till sparsam (1-10/ha)	Döende träd, Grov, Insektshål och gångar, Vidkronig	50-70	
Värdefulla träd	Gammal	Tall	Enstaka till sparsam (1-10/ha)	Brandljud	40-50	

Objektkatalog	Inventerad av	Sidnr.
911 NVI Björknäs, Nacka	Daniel Tooke	Sida 94 av 102

OBJEKT: NVO43

<i>Detaljeringsgrad</i>	<i>Naturtyp</i>	<i>Biotop</i>	<i>Natura 2000-naturtyp</i>
Medel	Skog och träd	Hällmarkstallskog	

Naturvärdesklass 3 - Påtagligt naturvärde
Datum: 2022-09-28

Beskrivning:

Objektet består av hällmarkstallskog med inslag av ek. Tallarna är senvuxna och ställvis tämligen grova. Flertalet värdefulla strukturer finns närvarande bland dem så som sprickor i barken och savflöden. De ekar som finns är också senvuxna. Flera samlingar med block finns också i objektet. Marken täcks med fallen förna, ljung och triviala arter av gräs och mossa.


Fridlysta arter:
Motivering: Området bedöms ha ett **Visst** artvärde och **Visst** biotopvärde.

Bedömningsgrunder för artvärde:

Signalarter: Enstaka signalarter förekommer. Åtminstone en signalart är god indikator på naturvärde eller har en livskraftig förekomst.

Rödlistade arter: Enstaka rödlistade arter förekommer.

Hotade arter: Inga förekomster av hotade arter.

Artrikedom: Området är inte påtagligt artrikare än det omgivande landskapet eller andra områden av samma biotop i regionen eller i Sverige.

Objektkatalog	Inventerad av	Sidnr.
911 NVI Björknäs, Nacka	Daniel Tooke	Sida 95 av 102

Bedömningsgrunder för biotopvärde:

Biotopkvalitet: Enstaka biotopkvaliteter med positiv betydelse för biologisk mångfald finns närvarande men många av de biotopkvaliteter som kan förväntas i biotopen saknas eller förekommer inte i tillräcklig kvalitet eller mängd.

Sällsynthet och hot:

ARTER									
Svenskt namn	Vetenskapligt namn	Rödlistekategori 2020 (2015)	Signalart (Skogsstyrelsen)	Signalart (Jordbruksverket)	Typisk art	Lagskydd	Övrigt	Antal noteringar	Kommentar
Ekticka	<i>Fomitiporia robusta</i>	NT (NT)	S		T			1	
Tallticka	<i>Porodaedalea pini</i>	NT (NT)	S		T			2	

Trädskikt: Treskiktat
Kontinuitet för lågor: 2

BIOTOPKVALITETER						
Kategori	Ålder	Typ	Förekomst av typ	Karaktär/struktur	Diameter	Kommentar
Brynmiljö		Bryn		Anslutning till hållmarker, Gläntor, Solexponerad		
Geologi		Storblockighet	Enstaka till sparsam (1-10/ha)	Nordvänt		
Torrträd och högstubbar	Gammal	Ek	Enstaka till sparsam (1-10/ha)	Barklös, Gammal, Grov, Insektshål och gångar	70-80	
Värdefulla träd	Gammal	Tall	Tämligen allmän (11-50/ha)	Brandljud, Grov, Hackmärken efter hackspettar, Insektshål och gångar, Pansarbark, Senvuxen, Uppsprucken bark, Savflöde	40-60	
Värdefulla träd	Nästan gammal	Ek	Enstaka till sparsam (1-10/ha)	Senvuxen	30-50	

Objektkatalog	Inventerad av	Sidnr.
911 NVI Björknäs, Nacka	Daniel Tooke	Sida 96 av 102

OBJEKT: NVO44

<i>Detaljeringsgrad</i>	<i>Naturtyp</i>	<i>Biotop</i>	<i>Natura 2000-naturtyp</i>
Medel	Skog och träd	Barrträd, Ädellövträd Övriga lövträd	

Naturvärdesklass 4 - Visst naturvärde

Datum: 2022-09-30

Beskrivning:

Objektet består av ett område med barr- och lövträd. Trädskiktet domineras av flertalet tämligen gamla och grova tallar, samt enstaka grova ekar. En klunga unga aspar finns också inom objektet. Marken domineras av triviala arter av gräs och fallen förna.

Fridlysta arter:


Motivering: Området bedöms ha ett **Obetydligt** artvärde och **Visst** biotopvärde.

Bedömningsgrunder för artvärde:

Signalarter: Inga eller obetydliga förekomster av signalarter

Rödlistade arter: Inga eller obetydliga förekomster av rödlistade arter.

Hotade arter: Inga förekomster av hotade arter.

Artrikedom: Området är inte påtagligt artrikare än det omgivande landskapet eller andra områden av samma biotop i regionen eller i Sverige.

Bedömningsgrunder för biotopvärde:

Biotopkvalitet: Enstaka biotopkvaliteter med positiv betydelse för biologisk mångfald finns närvarande men många av de biotopkvaliteter som kan förväntas i biotopen saknas eller förekommer inte i tillräcklig kvalitet eller mängd.

Sällsynthet och hot:

Objektkatalog	Inventerad av	Sidnr.
911 NVI Björknäs, Nacka	Daniel Tooke	Sida 97 av 102

ARTER

Svenskt namn	Vetenskapligt namn	Rödlistekategori 2020 (2015)	Signalart (Skogsstyrelsen)	Signalart (Jordbruksverket)	Typisk art	Lagskydd	Övrigt	Antal noteringar	Kommentar
--------------	--------------------	------------------------------	----------------------------	-----------------------------	------------	----------	--------	------------------	-----------

Trädskikt: Treskiktat
Kontinuitet för lågor: 1

BIOTOPKVALITETER

Kategori	Ålder	Typ	Förekomst av typ	Karaktär/struktur	Diameter	Kommentar
Brynmiljö		Bryn		Gläntor, Solexponerad, Sydvänt, Vidkroniga träd		
Värdefulla träd	Nästan gammal	Tall	Tämligen allmän (11-50/ha)	Grov, Pansarbark	50-60	
Värdefulla träd	Nästan gammal	Ek	Enstaka till sparsam (1-10/ha)	Grov, Vidkronig	70-80	

Objektkatalog	Inventerad av	Sidnr.
911 NVI Björknäs, Nacka	Daniel Tooke	Sida 98 av 102

OBJEKT: NVO45

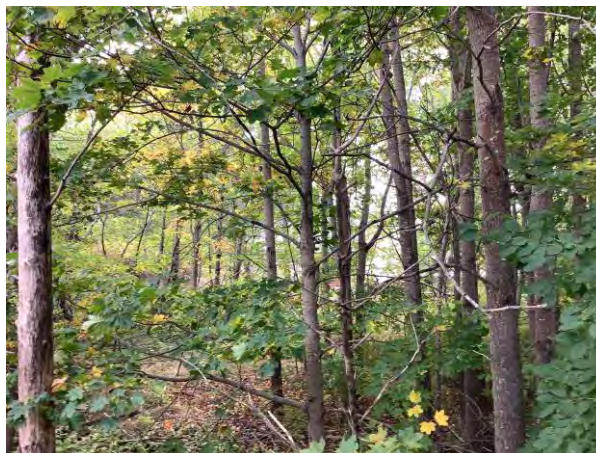
<i>Detaljeringsgrad</i>	<i>Naturtyp</i>	<i>Biotop</i>	<i>Natura 2000-naturtyp</i>
Medel	Skog och träd	Barrträd, Övriga lövträd	

Naturvärdesklass 4 - Visst naturvärde

Datum: 2022-09-30

Beskrivning:

Objektet består av ett område med löv- och barrträd. Tall dominerar i objektets södra del, medan asp, ek och sälg tar över i norra delen. Trädskiktet domineras främst av unga och medelgamla träd. Fältskiktet domineras främst av förrymda trädgårdsarter, kirskaal och triviala gräsarter.

Fridlysta arter:


Motivering: Området bedöms ha ett **Obetydligt** artvärde och **Visst** biotopvärde.

Bedömningsgrunder för artvärde:

Signalarter: Inga eller obetydliga förekomster av signalarter

Rödlistade arter: Inga eller obetydliga förekomster av rödlistade arter.

Hotade arter: Inga förekomster av hotade arter.

Artrikedom: Området är inte påtagligt artrikare än det omgivande landskapet eller andra områden av samma biotop i regionen eller i Sverige.

Bedömningsgrunder för biotopvärde:

Biotopkvalitet: Enstaka biotopkvaliteter med positiv betydelse för biologisk mångfald finns närvarande men många av de biotopkvaliteter som kan förväntas i biotopen saknas eller förekommer inte i tillräcklig kvalitet eller mängd.

Sällsynthet och hot:

Objektkatalog	Inventerad av	Sidnr.
911 NVI Björknäs, Nacka	Daniel Tooke	Sida 99 av 102

ARTER

Svenskt namn	Vetenskapligt namn	Rödlistekategori 2020 (2015)	Signalart (Skogsstyrelsen)	Signalart (Jordbruksverket)	Typisk art	Lagskydd	Övrigt	Antal noteringar	Kommentar
--------------	--------------------	------------------------------	----------------------------	-----------------------------	------------	----------	--------	------------------	-----------

Trädskikt: Tvåskiktat
Kontinuitet för lågor: 1

BIOTOPKVALITETER

Kategori	Ålder	Typ	Förekomst av typ	Karaktär/struktur	Diameter	Kommentar
Torrträd och högstubbar	Ung	Asp	Enstaka till sparsam (1-10/ha)	Barklös	30-40	

Objektkatalog	Inventerad av	Sidnr.
911 NVI Björknäs, Nacka	Daniel Tooke	Sida 100 av 102

OBJEKT: NVO46

<i>Detaljeringsgrad</i>	<i>Naturtyp</i>	<i>Biotop</i>	<i>Natura 2000-naturtyp</i>
Medel	Skog och träd	Hällmarkstallskog	

Naturvärdesklass 4 - Visst naturvärde

Datum: 2022-09-30

Beskrivning:

Objektet består av hällmarkstallskog. Trädskiktet består främst av relativt unga tallar men hyser även inslag av medelgamla individer. Objektet är välvt och öppet, med god solinstrålning från söder. Fältskiktet domineras av blåbärsris, ljung och triviala arter av gräs och mossor.

Fridlysta arter:


Motivering: Området bedöms ha ett **Obetydligt** artvärde och **Visst** biotopvärde.

Bedömningsgrunder för artvärde:

Signalarter: Inga eller obetydliga förekomster av signalarter

Rödlistade arter: Inga eller obetydliga förekomster av rödlistade arter.

Hotade arter: Inga förekomster av hotade arter.

Artrikedom: Området är inte påtagligt artrikare än det omgivande landskapet eller andra områden av samma biotop i regionen eller i Sverige.

Bedömningsgrunder för biotopvärde:

Biotopkvalitet: Enstaka biotopkvaliteter med positiv betydelse för biologisk mångfald finns närvarande men många av de biotopkvaliteter som kan förväntas i biotopen saknas eller förekommer inte i tillräcklig kvalitet eller mängd.

Sällsynthet och hot:

ARTER

Svenskt namn	Vetenskapligt namn	Rödlistekategori 2020 (2015)	Signalart (Skogsstyrelsen)	Signalart (Jordbruksverket)	Typisk art	Lagskydd	Övrigt	Antal noteringar	Kommentar
--------------	--------------------	------------------------------	----------------------------	-----------------------------	------------	----------	--------	------------------	-----------

Trädskikt: Tvåskiktat
Kontinuitet för lågor: 1

BIOTOPKVALITETER

Kategori	Ålder	Typ	Förekomst av typ	Karaktär/struktur	Diameter	Kommentar
Brynmiljö		Bryn		Anslutning till hållmarker, Gläntor, Sydvänt, Solexponerat		

Objektkatalog	Inventerad av	Sidnr.
911 NVI Björknäs, Nacka	Daniel Tooke	Sida 102 av 102